

# 東京都の賃金、労働時間 及び雇用の動き

—毎月勤労統計調査地方調査結果月報—

平成29年5月分



# 毎月勤労統計調査地方調査の説明

## 1 調査の目的

この調査は、統計法に基づく基幹統計で、常用労働者の給与、出勤日数、労働時間数及び雇用について、東京都における毎月の変動を明らかにすることを目的としています。

## 2 調査の対象

本調査の産業分類は、平成25年10月改定の日本標準産業分類に基づき、鉱業、採石業、砂利採取業、建設業、製造業、電気・ガス・熱供給・水道業、情報通信業、運輸業、郵便業、卸売業、小売業、金融業、保険業、不動産業、物品賃貸業、学術研究、専門・技術サービス業、宿泊業、飲食サービス業、生活関連サービス業、娯楽業、教育、学習支援業、医療、福祉、複合サービス事業、サービス業（他に分類されないもの）を大分類としています。

常時5人以上の常用労働者を雇用する民営、公営及び官営の全事業所の中から、産業別、規模別に無作為抽出し、厚生労働大臣が指定した約3,620事業所を対象に調査したものです。

## 利 用 上 の 注 意

- 「-」は皆無または該当数字がないもの、「0.0」は表章単位未満、「X」は調査事業所が少数であるため公表しないものであることを示しています。
- 「事業所規模5人以上」の統計表には、事業所規模30人以上の事業所を含みます。
- 平成27年1月分調査で対象事業所の抽出替え（事業所規模30人以上の事業所の入れ替え）を行った結果、新・旧両標本による調査結果の間にギャップが生じているため、時系列の比較が行えるよう、賃金指数及び労働時間指数については、平成24年2月まで遡って改定しています。  
なお、各実数値や常用雇用指数、パートタイム労働者比率、入職率及び離職率は、ギャップ修正を行っていないため、ご注意ください。
- 平成29年1月分調査から、指数は平成27年平均=100としています。
- 前年比や前年同月比の算出は、指数によることとされているため、実数で計算した場合と必ずしも一致しません。
- 実質賃金指数=名目賃金指数/消費者物価指数\*×100  
\*消費者物価指数は、東京都区部の消費者物価指数（持家の帰属家賃を除く総合）です。
- 指数、前年同月比は、調査対象事業所の抽出替え等に伴い、将来改訂されることがあります。
- 産業分類「鉱業、採石業、砂利採取業」については、調査対象事業所が少ないため公表しません。

# 目 次

I	調査結果のあらまし	1
II	統計表	
第 1 表	産業、性別常用労働者の 1 人平均月間現金給与額	7
第 2 表	産業、性別常用労働者の 1 人平均月間出勤日数及び実労働時間数	8
第 3 表	産業、性別常用労働者数及びパートタイム労働者比率	9
第 4 表	産業別労働異動率	10
第 5 表	産業、就業形態別常用労働者の 1 人平均月間現金給与額	11
第 6 表	産業、就業形態別常用労働者の 1 人平均月間出勤日数及び実労働時間数	12
第 7 表	産業、就業形態別常用労働者数	13
第 8 表	規模、性別常用労働者の 1 人平均月間現金給与額	14
第 9 表	規模、性別常用労働者の 1 人平均月間出勤日数及び実労働時間数	14
第 10 表	規模、就業形態別常用労働者の 1 人平均月間現金給与額	15
第 11 表	規模、就業形態別常用労働者の 1 人平均月間出勤日数及び実労働時間数	15
第 12 表	名目賃金指数（現金給与総額）	16
第 13 表	名目賃金指数（きまって支給する給与）	17
第 14 表	名目賃金指数（所定内給与）	18
第 15 表	実質賃金指数（現金給与総額）	19
第 16 表	実質賃金指数（きまって支給する給与）	20
第 17 表	労働時間指数（総実労働時間）	21
第 18 表	労働時間指数（所定内労働時間）	22
第 19 表	労働時間指数（所定外労働時間）	23
第 20 表	常用雇用指数	24
	用語の説明	25

# 調査結果のあらまし(常用労働者)

## 1 賃金

### (1) 事業所規模 5人以上

5月の現金給与総額は、規模5人以上で前年同月比1.8%増加の361,176円となった。主な産業別に前年同月比を見ると、製造業1.8%増加、情報通信業0.1%減少、卸売業、小売業0.5%減少となった。

現金給与総額のうち、きまって支給する給与は、前年同月比0.5%増加の325,267円となった。また、所定内給与は、同0.5%増加の303,502円となった。

主な産業別にきまって支給する給与の前年同月比を見ると、製造業3.1%増加、情報通信業0.5%増加、卸売業、小売業2.5%増加となった。

実質賃金指数(現金給与総額)は、前年同月比1.5%増加となった。

(図1、表1、第15表)

### (2) 事業所規模30人以上

5月の現金給与総額は、規模30人以上で前年同月比1.5%増加の400,937円となった。主な産業別に前年同月比をみると、製造業1.1%増加、情報通信業は前年同月と同水準、卸売業、小売業0.1%増加となった。

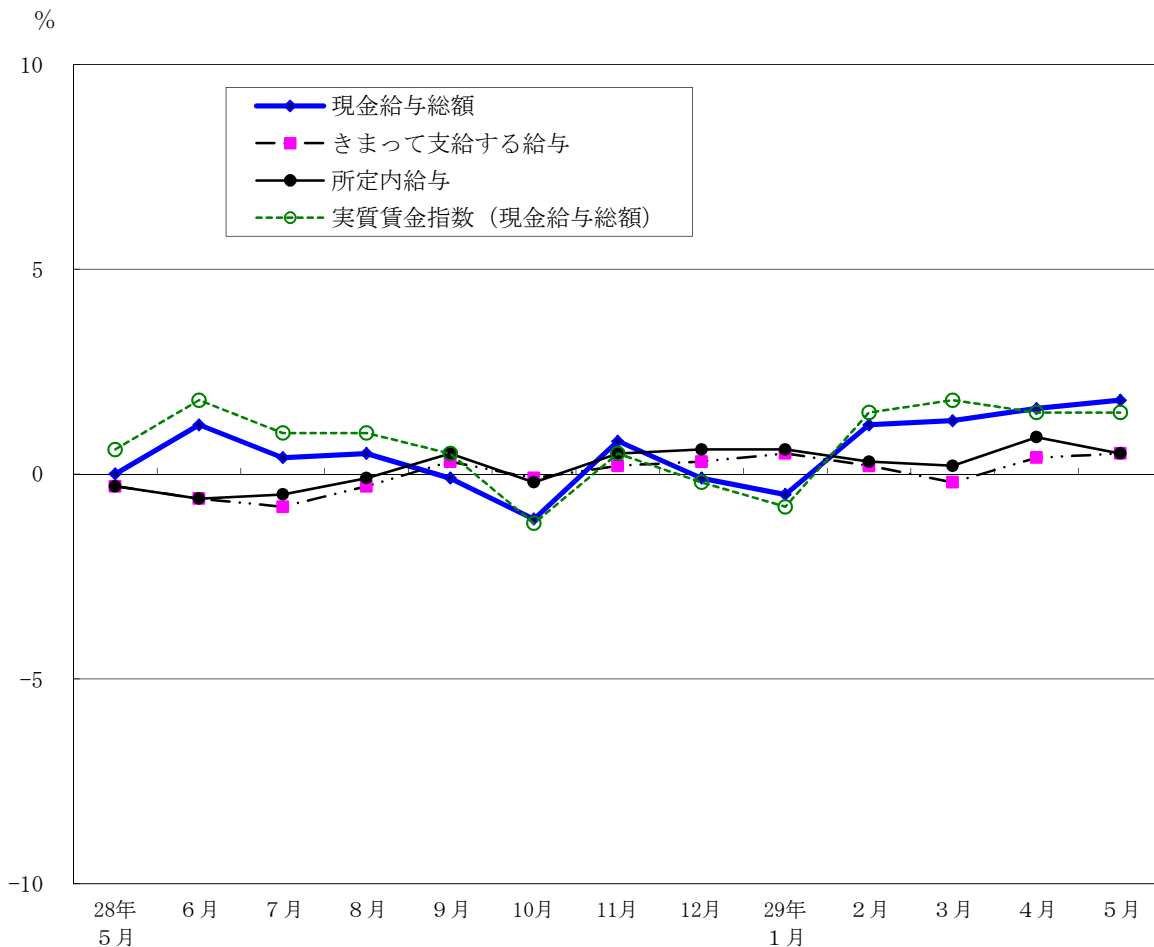
現金給与総額のうち、きまって支給する給与は、前年同月比0.3%増加の355,282円となった。また、所定内給与は、前年同月比0.5%増加の329,702円となった。

主な産業別にきまって支給する給与の前年同月比をみると、製造業2.8%増加、情報通信業0.2%減少、卸売業、小売業3.5%増加となった。

実質賃金指数(現金給与総額)は、前年同月比1.2%増加となった。

(表1、第15表)

図1 賃金の推移(前年同月比) —調査産業計、5人以上—



平成29年5月分

表1 月間現金給与額

(単位：円・%)

産 業	現金給与総額		きまって支給する給与					特別に支払われた給与	
	前年 同月比		前年 同月比	所定内 与 所 給	前年 同月比	所定外 与 所 給			
(事業所規模5人以上)									
調査産業計	361,176	1.8	325,267	0.5	303,502	0.5	21,765	35,909	
建設業	443,387	3.9	384,082	-0.7	350,538	-2.0	33,544	59,305	
製造業	404,961	1.8	398,316	3.1	372,515	3.1	25,801	6,645	
電気・ガス・熱供給・水道業	448,496	-4.4	447,899	-4.2	402,806	-2.1	45,093	597	
情報通信業	434,915	-0.1	392,626	0.5	359,334	0.8	33,292	42,289	
運輸業，郵便業	365,340	-1.8	360,611	-1.8	313,450	-2.1	47,161	4,729	
卸売業，小売業	329,841	-0.5	313,601	2.5	299,208	2.5	14,393	16,240	
金融業，保険業	870,830	19.0	481,376	1.6	449,357	2.1	32,019	389,454	
不動産業，物品賃貸業	363,762	-2.6	337,111	-2.7	313,516	-3.5	23,595	26,651	
学術研究，専門・技術サービス業	421,969	-2.9	408,019	-1.0	382,258	-0.6	25,761	13,950	
宿泊業，飲食サービス業	139,123	-3.9	137,801	-3.5	129,028	-3.3	8,773	1,322	
生活関連サービス業，娯楽業	212,802	-4.1	209,489	-3.4	198,307	-4.5	11,182	3,313	
教育，学習支援業	317,661	-4.7	314,875	-3.7	305,417	-4.0	9,458	2,786	
医療，福祉	284,738	5.3	279,263	5.3	266,131	5.3	13,132	5,475	
複合サービス事業	331,745	0.8	329,021	1.4	311,784	2.3	17,237	2,724	
サービス業（他に分類されないもの）	281,542	0.6	267,959	-0.8	248,959	-0.6	19,000	13,583	
(事業所規模30人以上)									
調査産業計	400,937	1.5	355,282	0.3	329,702	0.5	25,580	45,655	
建設業	494,813	5.9	409,992	0.6	369,633	-0.1	40,359	84,821	
製造業	425,686	1.1	420,595	2.8	390,247	2.7	30,348	5,091	
電気・ガス・熱供給・水道業	466,170	-0.5	465,456	-0.5	419,814	2.0	45,642	714	
情報通信業	444,410	0.0	397,612	-0.2	361,596	0.3	36,016	46,798	
運輸業，郵便業	377,897	-2.7	372,628	-2.8	322,662	-2.9	49,966	5,269	
卸売業，小売業	375,326	0.1	351,796	3.5	334,383	3.7	17,413	23,530	
金融業，保険業	897,523	11.7	490,463	-1.6	456,140	-1.2	34,323	407,060	
不動産業，物品賃貸業	395,921	-1.5	358,369	-1.6	335,771	-1.1	22,598	37,552	
学術研究，専門・技術サービス業	449,105	-3.5	432,263	-1.8	402,672	-0.8	29,591	16,842	
宿泊業，飲食サービス業	163,124	-5.1	162,212	-4.1	152,124	-4.9	10,088	912	
生活関連サービス業，娯楽業	211,161	-9.8	207,257	-8.8	195,414	-9.8	11,843	3,904	
教育，学習支援業	349,887	-3.4	346,759	-2.2	335,797	-2.7	10,962	3,128	
医療，福祉	304,052	3.5	298,505	3.4	283,492	3.4	15,013	5,547	
複合サービス事業	360,767	-0.5	359,182	-0.6	332,808	-1.9	26,374	1,585	
サービス業（他に分類されないもの）	277,155	2.3	261,511	0.0	242,733	0.8	18,778	15,644	

## 2 労働時間

### (1) 事業所規模 5人以上

5月の総実労働時間数は、規模5人以上で前年同月比2.5%増加の140.2時間となった。  
 総実労働時間数のうち所定内労働時間数は、前年同月比2.7%増加の129.1時間、所定外労働時間数は、同1.6%増加の11.1時間となった。  
 主な産業別の所定外労働時間数は、製造業11.2時間（前年同月比3.3%増加）、情報通信業15.7時間（同7.0%減少）、卸売業、小売業8.1時間（同3.7%増加）となった。  
 （図2、表2）

### (2) 事業所規模30人以上

5月の総実労働時間数は、規模30人以上で前年同月比3.0%増加の144.1時間となった。  
 総実労働時間数のうち所定内労働時間数は、前年同月比3.4%増加の131.9時間、所定外労働時間数は、同1.5%減少の12.2時間となった。  
 主な産業別の所定外労働時間数は、製造業12.7時間（前年同月比5.0%増加）、情報通信業16.3時間（同7.8%減少）、卸売業、小売業8.8時間（同2.5%減少）となった。  
 （表2）

図2-1 労働時間の推移（前年同月比） — 調査産業計、5人以上 —

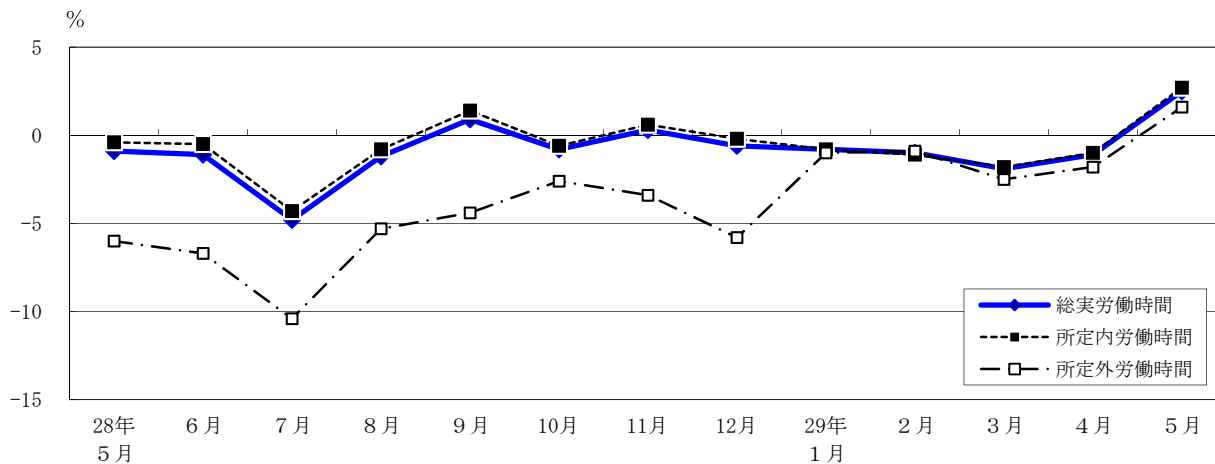
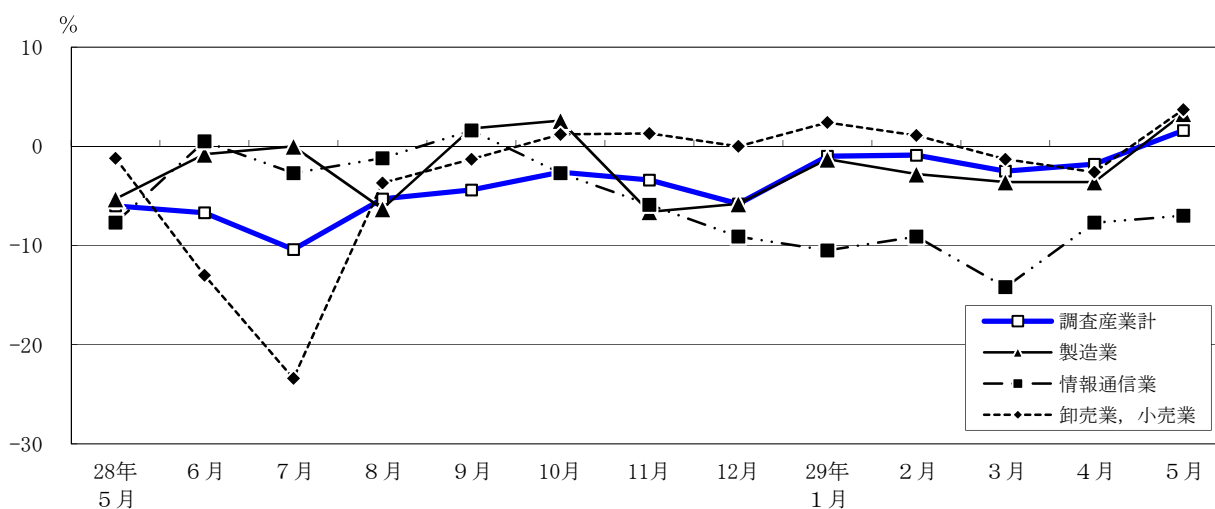


図2-2 所定外労働時間の推移（前年同月比） — 調査産業計及び主な産業、5人以上 —



平成29年5月分

表2 月間出勤日数及び実労働時間数

(単位： 日・時間・%)

産 業	出 勤 日 数	総 実 労 働 時 間 数	前 年	所 定 内	前 年	所 定 外	前 年
			同 月 比	労 働 時 間 数	同 月 比	労 働 時 間 数	同 月 比
(事業所規模5人以上)							
調 査 産 業 計	17.7	140.2	2.5	129.1	2.7	11.1	1.6
建 設 業	19.2	165.2	4.5	147.0	2.6	18.2	21.8
製 造 業	18.1	149.9	2.7	138.7	2.7	11.2	3.3
電気・ガス・熱供給・水道業	18.1	158.3	2.7	142.2	4.1	16.1	-8.2
情 報 通 信 業	18.4	155.5	1.5	139.8	2.5	15.7	-7.0
運 輸 業 , 郵 便 業	19.0	163.3	3.0	144.8	2.7	18.5	5.3
卸 売 業 , 小 売 業	17.7	137.4	5.7	129.3	5.8	8.1	3.7
金 融 業 , 保 険 業	18.4	153.1	4.0	135.5	4.7	17.6	-1.2
不 動 産 業 , 物 品 賃 貸 業	18.3	148.8	0.4	135.6	0.4	13.2	0.1
学術研究, 専門・技術サービス業	17.9	151.7	3.5	134.0	2.9	17.7	8.5
宿 泊 業 , 飲 食 サ ー ビ ス 業	14.9	104.4	-2.5	97.2	-2.8	7.2	1.6
生 活 関 連 サ ー ビ ス 業 , 娯 楽 業	17.4	133.9	-3.1	127.7	-3.8	6.2	10.4
教 育 , 学 習 支 援 業	15.3	110.1	-0.5	105.5	-0.9	4.6	9.0
医 療 , 福 祉	17.5	126.1	4.0	121.2	4.5	4.9	-8.2
複 合 サ ー ビ ス 事 業	18.7	147.4	6.1	140.3	6.9	7.1	-7.1
サービス業 (他に分類されないもの)	18.0	139.8	2.0	129.5	2.6	10.3	-5.7
(事業所規模30人以上)							
調 査 産 業 計	18.0	144.1	3.0	131.9	3.4	12.2	-1.5
建 設 業	19.0	165.8	3.6	145.9	2.2	19.9	15.5
製 造 業	18.1	152.2	2.9	139.5	2.8	12.7	5.0
電気・ガス・熱供給・水道業	17.9	159.4	3.3	142.3	4.1	17.1	-2.1
情 報 通 信 業	18.4	156.2	1.4	139.9	2.6	16.3	-7.8
運 輸 業 , 郵 便 業	19.0	162.9	2.5	144.9	2.7	18.0	0.1
卸 売 業 , 小 売 業	18.1	141.8	8.1	133.0	8.8	8.8	-2.5
金 融 業 , 保 険 業	18.3	153.3	3.3	134.4	4.0	18.9	-2.2
不 動 産 業 , 物 品 賃 貸 業	18.5	148.9	3.1	135.6	4.4	13.3	-7.7
学術研究, 専門・技術サービス業	18.2	153.4	2.0	134.3	2.1	19.1	2.4
宿 泊 業 , 飲 食 サ ー ビ ス 業	15.9	111.6	1.4	103.0	-0.9	8.6	39.6
生 活 関 連 サ ー ビ ス 業 , 娯 楽 業	17.2	129.4	-4.9	123.4	-5.3	6.0	5.4
教 育 , 学 習 支 援 業	15.6	112.3	0.2	107.4	-0.4	4.9	15.2
医 療 , 福 祉	18.2	130.4	2.9	125.2	3.7	5.2	-11.1
複 合 サ ー ビ ス 事 業	19.4	148.1	4.7	138.7	4.0	9.4	15.6
サービス業 (他に分類されないもの)	17.9	138.6	1.7	128.6	3.1	10.0	-13.0

### 3 雇用

#### (1) 事業所規模5人以上

5月の常用労働者数は、規模5人以上で前年同月比1.9%増加の7,544千人となった。主な産業別に前年同月比をみると、製造業は前年同月と同水準、情報通信業3.2%増加、卸売業、小売業1.8%増加となった。常用労働者中のパートタイム労働者比率は、前年同月差0.3ポイント上昇し、24.4%となった。

(図3、表3)

#### (2) 事業所規模30人以上

5月の常用労働者数は、規模30人以上で前年同月比1.6%増加の5,203千人となった。主な産業別に前年同月比をみると、製造業0.4%増加、情報通信業3.1%増加、卸売業、小売業1.4%増加となった。常用労働者中のパートタイム労働者比率は、前年同月差0.2ポイント上昇し、18.9%となった。

(表3)

図3-1 常用雇用者数の推移（前年同月比） — 調査産業計及び主な産業、5人以上 —

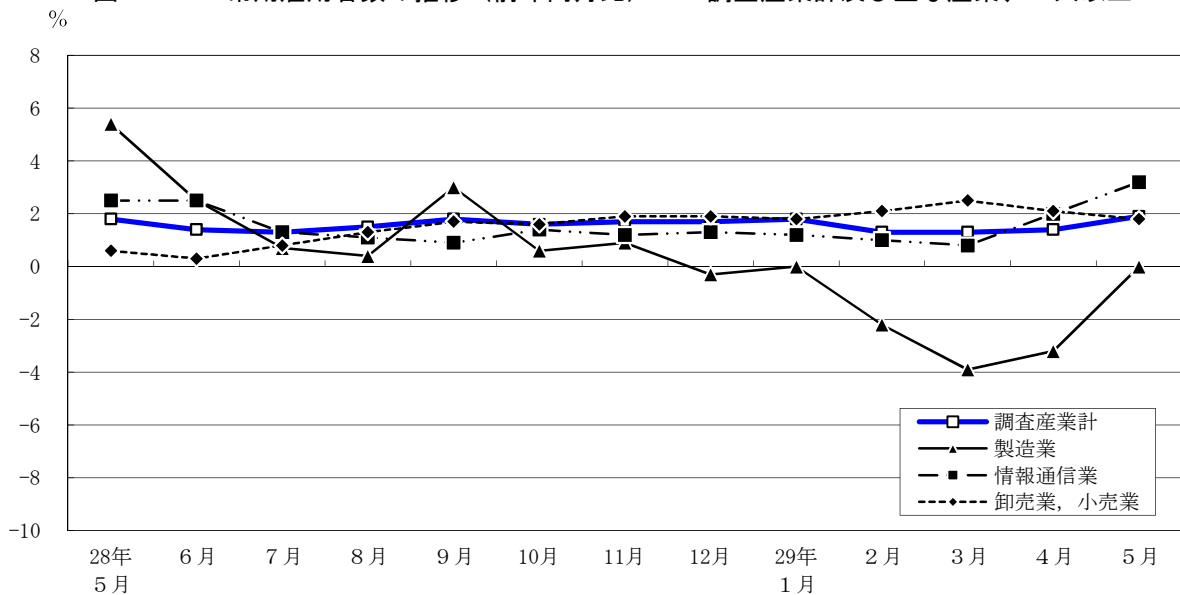
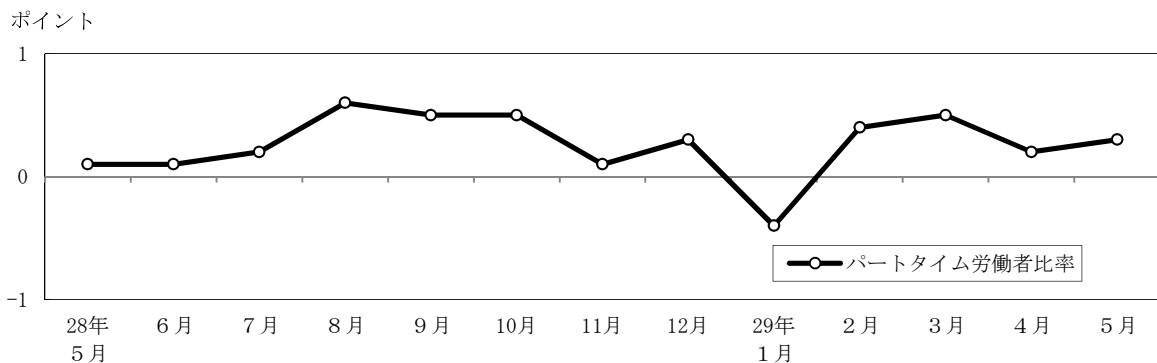


図3-2 パートタイム労働者比率の推移（前年同月差） — 調査産業計、5人以上 —





平成29年5月分

表3 常用雇用者数及び労働異動率

(単位： 人・%・ポイント)

産 業	常 用 労働者数	前 年 同月比	入 職 率		離 職 率		パートタイム 労働者比率	
			前 年 同月差	前 年 同月差	前 年 同月差	前 年 同月差		
(事業所規模5人以上)								
調 査 産 業 計	7,543,901	1.9	2.6	0.1	2.4	-0.2	24.4	0.3
建 設 業	351,034	1.7	1.1	0.1	1.2	-0.9	3.0	0.7
製 造 業	674,109	0.0	1.0	-0.1	1.4	0.2	6.2	-2.3
電気・ガス・熱供給・水道業	19,128	37.4	0.2	0.1	0.8	-1.0	5.6	4.0
情 報 通 信 業	809,340	3.2	2.2	0.8	1.7	-0.4	3.9	0.8
運 輸 業 , 郵 便 業	458,248	0.7	1.6	-0.0	1.9	-1.0	11.2	-0.5
卸 売 業 , 小 売 業	1,463,939	1.8	2.3	0.1	2.5	0.5	29.3	-0.5
金 融 業 , 保 険 業	402,936	1.9	1.6	0.1	1.3	0.1	7.7	-0.8
不 動 産 業 , 物 品 賃 貸 業	210,802	3.0	2.0	-0.6	1.6	-0.6	16.9	1.2
学術研究,専門・技術サービス業	411,005	2.2	1.5	0.3	1.5	-0.1	8.8	2.2
宿泊業,飲食サービス業	640,789	2.0	6.2	-0.5	6.0	1.2	76.2	1.9
生活関連サービス業,娯楽業	232,971	2.7	4.3	1.0	3.8	0.2	45.7	4.2
教 育 , 学 習 支 援 業	440,096	3.8	4.1	0.5	1.9	-0.1	36.9	4.9
医 療 , 福 祉	597,764	1.5	2.2	-1.1	2.1	-1.3	32.4	-2.0
複 合 サ ー ビ ス 事 業	20,836	0.1	1.0	0.8	0.8	0.8	20.9	3.2
サービス業(他に分類されないもの)	810,904	1.5	3.7	0.1	3.1	-1.0	27.0	-0.6
(事業所規模30人以上)								
調 査 産 業 計	5,203,453	1.6	2.1	-0.1	2.1	-0.3	18.9	0.2
建 設 業	216,615	-0.5	0.5	-0.4	1.1	-0.3	0.6	0.0
製 造 業	513,162	0.4	1.1	0.1	1.5	0.5	4.5	-1.6
電気・ガス・熱供給・水道業	15,976	14.9	0.2	0.1	0.9	-0.9	3.8	2.2
情 報 通 信 業	679,740	3.1	1.5	0.0	1.7	-0.4	2.7	0.4
運 輸 業 , 郵 便 業	375,953	0.5	1.3	-0.4	1.5	-1.9	10.2	-0.9
卸 売 業 , 小 売 業	872,876	1.4	1.9	-0.1	2.4	0.6	23.0	-0.8
金 融 業 , 保 険 業	338,857	2.0	1.7	0.1	1.4	0.1	8.1	0.2
不 動 産 業 , 物 品 賃 貸 業	134,584	1.3	1.9	0.3	1.6	-0.7	14.7	-2.8
学術研究,専門・技術サービス業	295,241	1.3	0.9	-0.5	1.7	-0.1	7.6	3.8
宿泊業,飲食サービス業	219,344	2.3	4.0	-1.0	4.2	-0.1	69.1	1.4
生活関連サービス業,娯楽業	127,203	1.2	4.5	1.4	3.4	0.9	50.9	9.0
教 育 , 学 習 支 援 業	346,918	3.7	4.3	0.1	1.8	-0.3	33.2	3.8
医 療 , 福 祉	401,165	0.0	1.8	-1.1	2.1	-1.0	28.3	0.0
複 合 サ ー ビ ス 事 業	6,575	-7.3	2.1	2.1	0.1	-0.0	19.8	11.6
サービス業(他に分類されないもの)	659,244	1.3	3.7	0.1	3.2	-1.4	27.9	-2.3

# 第1表 産業、性別常用労働者の1人平均月間現金給与額

(事業所規模 5人以上)

(単位：円)

産 業	現金給与総額				きまって支給する給与				所定内給与		所定外給与		特別に支払われた給与		
	計	男	女	計	男	女	計	男	女	計	男	女	計	男	女
調査業	361,176	442,332	245,508	325,267	391,560	230,782	303,502	21,765	35,909	50,772	14,726				
建設業	443,387	472,640	301,525	384,082	410,015	258,321	350,538	33,544	59,305	62,625	43,204				
製造業	404,961	453,491	279,790	398,316	446,127	274,998	372,515	25,801	6,645	7,364	4,792				
電気・ガス・熱供給・水道業	448,496	459,988	395,165	447,899	459,295	395,014	402,806	45,093	597	693	151				
情報通信業	434,915	469,264	338,337	392,626	423,719	305,203	359,334	33,292	42,289	45,545	33,134				
運輸業、郵便業	365,340	390,819	266,792	360,611	386,057	262,190	313,450	47,161	4,729	4,762	4,602				
卸売業、小売業	329,841	414,211	219,151	313,601	390,580	212,608	299,208	14,393	16,240	23,631	6,543				
金融業、保険業	870,830	1,225,255	454,706	481,376	615,082	324,394	449,357	32,019	389,454	610,173	130,312				
不動産業、物品賃貸業	363,762	425,862	248,429	337,111	391,553	236,000	313,516	23,595	26,651	34,309	12,429				
学術研究、専門・技術サービス業	421,969	479,756	298,538	408,019	464,428	287,533	382,258	25,761	13,950	15,328	11,005				
宿泊業、飲食サービス業	139,123	180,017	105,953	137,801	177,470	105,625	129,028	8,773	1,322	2,547	328				
生活関連サービス業、娯楽業	212,802	258,617	177,256	209,489	252,875	175,828	198,307	11,182	3,313	5,742	1,428				
教育、学習支援業	317,661	379,781	264,013	314,875	375,694	262,352	305,417	9,458	2,786	4,087	1,661				
医療、福祉	284,738	382,337	252,171	279,263	375,019	247,311	266,131	13,132	5,475	7,318	4,860				
複合サービス事業	331,745	416,642	262,007	329,021	414,638	258,692	311,784	17,237	2,724	2,004	3,315				
サービス業(他に分類されないもの)	281,542	331,427	215,554	267,959	310,355	211,876	248,959	19,000	13,583	21,072	3,678				

(事業所規模 30人以上)

(単位：円)

産 業	現金給与総額				きまって支給する給与				所定内給与		所定外給与		特別に支払われた給与		
	計	男	女	計	男	女	計	男	女	計	男	女	計	男	女
調査業	400,937	482,034	275,495	355,282	420,042	255,110	329,702	25,580	45,655	61,992	20,385				
建設業	494,813	516,414	368,632	409,992	430,502	290,183	369,633	40,359	84,821	85,912	78,449				
製造業	425,686	472,426	297,828	420,595	466,984	293,699	390,247	30,348	5,091	5,442	4,129				
電気・ガス・熱供給・水道業	466,170	478,813	413,133	465,456	477,968	412,967	419,814	45,642	714	845	166				
情報通信業	444,410	475,714	350,734	397,612	426,319	311,709	361,596	36,016	46,798	49,395	39,025				
運輸業、郵便業	377,897	405,719	275,633	372,628	400,368	270,665	322,662	49,966	5,269	5,351	4,968				
卸売業、小売業	375,326	466,721	245,846	351,796	432,833	236,990	334,383	17,413	23,530	33,888	8,856				
金融業、保険業	897,523	1,262,873	470,428	490,463	637,198	318,929	456,140	34,323	407,060	625,675	151,499				
不動産業、物品賃貸業	395,921	466,719	264,174	358,369	417,512	248,312	335,771	22,598	37,552	49,207	15,862				
学術研究、専門・技術サービス業	449,105	498,092	329,757	432,263	480,634	314,414	402,672	29,591	16,842	17,458	15,343				
宿泊業、飲食サービス業	163,124	214,918	123,563	162,212	213,707	122,879	152,124	10,088	912	1,211	684				
生活関連サービス業、娯楽業	211,161	273,659	169,590	207,257	266,830	167,632	195,414	11,843	3,904	6,829	1,958				
教育、学習支援業	349,887	407,867	293,615	346,759	403,499	291,690	335,797	10,962	3,128	4,368	1,925				
医療、福祉	304,052	390,218	273,288	298,505	380,555	269,211	283,492	15,013	5,547	9,663	4,077				
複合サービス事業	360,767	418,306	264,186	359,182	415,924	263,939	332,808	26,374	1,585	2,382	247				
サービス業(他に分類されないもの)	277,155	329,933	212,462	261,511	303,869	209,590	242,733	18,778	15,644	26,064	2,872				

第2表 産業、性別常用労働者の1人平均月間出勤日数及び実労働時間数

(事業所規模 5人以上)

産業	出勤日数				総実労働時間				所定内労働時間				所定外労働時間			
	計	男	女	日	計	男	女	時間	計	男	女	時間	計	男	女	時間
調査	17.7	18.3	16.7	140.2	151.8	123.7	129.1	137.7	116.9	11.1	14.1	6.8				
建設	19.2	19.5	17.6	165.2	169.9	142.5	147.0	149.8	133.4	18.2	20.1	9.1				
製造	18.1	18.3	17.5	149.9	154.5	138.0	138.7	142.1	129.7	11.2	12.4	8.3				
電気・ガス・熱供給・水道	18.1	18.3	17.1	158.3	161.1	145.3	142.2	144.0	134.0	16.1	17.1	11.3				
情報通信	18.4	18.6	17.8	155.5	158.9	146.1	139.8	142.2	133.0	15.7	16.7	13.1				
運輸業，郵便業	19.0	19.3	18.1	163.3	168.8	142.3	144.8	148.0	132.5	18.5	20.8	9.8				
卸売業，小売業	17.7	18.4	16.8	137.4	149.1	122.0	129.3	138.9	116.7	8.1	10.2	5.3				
金融業，保険業	18.4	18.9	17.8	153.1	163.0	141.5	135.5	141.5	128.5	17.6	21.5	13.0				
不動産業，物品賃貸業	18.3	18.9	17.3	148.8	156.8	133.7	135.6	141.7	124.2	13.2	15.1	9.5				
学術研究，専門・技術サービス業	17.9	18.4	17.0	151.7	157.4	139.3	134.0	137.8	125.8	17.7	19.6	13.5				
宿泊業，飲食サービス業	14.9	16.2	13.9	104.4	124.0	88.4	97.2	112.3	84.9	7.2	11.7	3.5				
生活関連サービス業，娯楽業	17.4	18.4	16.7	133.9	146.1	124.2	127.7	138.0	119.6	6.2	8.1	4.6				
教育，学習支援業	15.3	15.4	15.2	110.1	110.1	109.9	105.5	104.9	105.9	4.6	5.2	4.0				
医療，福祉	17.5	18.3	17.2	126.1	141.4	120.9	121.2	134.8	116.6	4.9	6.6	4.3				
複合サービス事業	18.7	18.9	18.5	147.4	152.4	143.2	140.3	142.8	138.2	7.1	9.6	5.0				
サービス業（他に分類されないもの）	18.0	18.6	17.3	139.8	149.3	127.3	129.5	136.5	120.3	10.3	12.8	7.0				

(事業所規模 30人以上)

産業	出勤日数				総実労働時間				所定内労働時間				所定外労働時間			
	計	男	女	日	計	男	女	時間	計	男	女	時間	計	男	女	時間
調査	18.0	18.4	17.2	144.1	153.6	129.4	131.9	138.6	121.4	12.2	15.0	8.0				
建設	19.0	19.1	18.1	165.8	168.4	150.5	145.9	147.0	139.2	19.9	21.4	11.3				
製造	18.1	18.3	17.5	152.2	156.2	141.1	139.5	142.4	131.5	12.7	13.8	9.6				
電気・ガス・熱供給・水道	17.9	18.0	17.4	159.4	161.8	149.4	142.3	143.5	137.3	17.1	18.3	12.1				
情報通信	18.4	18.6	17.7	156.2	159.9	145.5	139.9	142.5	132.3	16.3	17.4	13.2				
運輸業，郵便業	19.0	19.2	18.1	162.9	168.1	144.1	144.9	147.9	133.9	18.0	20.2	10.2				
卸売業，小売業	18.1	18.5	17.4	141.8	150.6	129.2	133.0	140.2	122.8	8.8	10.4	6.4				
金融業，保険業	18.3	18.9	17.7	153.3	163.7	141.1	134.4	140.5	127.2	18.9	23.2	13.9				
不動産業，物品賃貸業	18.5	19.0	17.5	148.9	156.5	134.9	135.6	142.0	123.8	13.3	14.5	11.1				
学術研究，専門・技術サービス業	18.2	18.6	17.1	153.4	158.3	141.6	134.3	137.6	126.4	19.1	20.7	15.2				
宿泊業，飲食サービス業	15.9	17.1	15.1	111.6	131.0	96.8	103.0	116.8	92.4	8.6	14.2	4.4				
生活関連サービス業，娯楽業	17.2	18.3	16.4	129.4	143.6	119.9	123.4	135.9	115.0	6.0	7.7	4.9				
教育，学習支援業	15.6	15.7	15.5	112.3	112.0	112.8	107.4	106.7	108.2	4.9	5.3	4.6				
医療，福祉	18.2	18.6	18.1	130.4	143.4	125.8	125.2	136.8	121.0	5.2	6.6	4.8				
複合サービス事業	19.4	19.3	19.5	148.1	151.2	143.0	138.7	138.7	138.8	9.4	12.5	4.2				
サービス業（他に分類されないもの）	17.9	18.4	17.3	138.6	147.7	127.6	128.6	135.3	120.4	10.0	12.4	7.2				

第3表 産業、性別常用労働者数及びパートタイム労働者比率

産業	前月末労働者数				本月中の増加労働者数				本月中の減少労働者数				本月末労働者数				パートタイム労働者比率			
	人		%		人		%		人		%		人		%		人		%	
	計	業	男	女	計	業	男	女	計	業	男	女	計	業	男	女	計	業	男	女
調査業	7,526,628	4,428,403	3,098,225	196,584	93,017	103,567	86,033	7,543,901	4,428,142	3,115,759	24.4	14.1	39.1							
建設業	351,381	291,679	59,702	3,717	2,532	1,185	504	351,034	290,651	60,383	3.0	1.1	12.6							
製造業	676,578	488,218	188,360	6,925	3,894	3,031	9,394	674,109	485,102	189,007	6.2	1.9	17.1							
電気・ガス・熱供給・水道業	19,239	15,834	3,405	34	22	12	145	19,128	15,731	3,397	5.6	5.6	5.9							
情報通信業	805,775	595,023	210,752	17,480	11,206	6,274	13,915	809,340	596,373	212,967	3.9	1.8	9.5							
運輸業	459,220	365,268	93,952	7,548	5,307	2,241	8,520	458,248	363,726	94,522	11.2	8.9	20.2							
卸売業	1,466,013	832,470	633,543	33,901	16,882	17,019	35,975	1,463,939	830,166	633,773	29.3	16.4	46.2							
金融業	401,631	217,121	184,510	6,490	2,683	3,807	5,185	402,936	217,374	185,562	7.7	1.5	15.0							
不動産業	210,031	136,794	73,237	4,117	2,351	1,766	3,346	210,802	136,752	74,050	16.9	10.1	29.5							
学術研究、専門・技術サービス業	411,160	280,101	131,059	6,079	3,781	2,298	6,234	411,005	279,888	131,117	8.8	4.0	19.1							
宿泊業、飲食サービス業	639,649	286,182	353,467	39,416	17,910	21,506	38,276	640,789	287,264	353,525	76.2	64.0	86.0							
生活関連サービス業、娯楽業	231,672	101,690	129,982	9,980	4,162	5,818	8,681	232,971	101,305	131,666	45.7	35.5	53.5							
教育、学習支援業	430,594	200,194	230,400	17,726	6,331	11,395	8,224	440,096	203,284	236,812	36.9	31.2	41.7							
医療、福祉	597,307	149,640	447,667	12,879	2,515	10,364	12,422	597,764	149,358	448,406	32.4	18.7	36.9							
複合サービス事業	20,793	9,455	11,338	212	0	212	169	20,836	9,319	11,517	20.9	4.9	33.9							
サービス業(他に分類されないもの)	805,585	458,734	346,851	30,080	13,441	16,639	24,761	810,904	461,849	349,055	27.0	19.9	36.4							

産業	前月末労働者数				本月中の増加労働者数				本月中の減少労働者数				本月末労働者数				パートタイム労働者比率			
	人		%		人		%		人		%		人		%		人		%	
	計	業	男	女	計	業	男	女	計	業	男	女	計	業	男	女	計	業	男	女
調査業	5,203,371	3,164,647	2,038,724	109,127	49,984	59,143	109,045	58,678	5,203,453	3,155,953	18.9	10.3	32.1							
建設業	217,998	186,289	31,709	1,024	832	192	2,407	2,321	216,615	184,800	0.6	0.4	1.7							
製造業	515,162	377,720	137,442	5,501	3,115	2,386	7,501	5,513	513,162	375,322	4.5	1.3	13.4							
電気・ガス・熱供給・水道業	16,087	12,997	3,090	34	22	12	145	125	15,976	12,894	3.8	4.3	1.4							
情報通信業	681,536	511,367	170,169	9,961	6,298	3,663	11,757	8,724	679,740	508,941	2.7	0.9	8.0							
運輸業	376,439	296,201	80,238	5,009	3,450	1,559	5,495	4,380	375,953	295,271	10.2	8.8	15.4							
卸売業	877,880	516,097	361,733	16,239	7,463	8,776	21,193	13,365	872,876	510,195	23.0	10.9	40.0							
金融業	337,877	182,208	155,669	5,636	2,536	3,100	4,656	2,221	338,857	182,523	8.1	1.7	15.7							
不動産業	134,198	87,541	46,657	2,553	1,211	1,342	2,167	1,462	131,584	87,290	14.7	7.9	27.4							
学術研究、専門・技術サービス業	297,456	210,848	86,608	2,722	1,892	830	4,937	2,955	295,241	209,371	7.6	4.2	16.0							
宿泊業、飲食サービス業	219,691	94,759	124,932	8,762	4,085	4,677	9,109	3,480	219,344	95,364	69.1	55.8	79.4							
生活関連サービス業、娯楽業	125,818	50,089	75,729	5,608	2,474	3,134	4,223	1,582	127,203	50,981	50.9	38.1	59.5							
教育、学習支援業	338,372	167,256	171,116	14,516	5,156	9,360	5,970	2,145	346,918	170,267	33.2	28.8	37.5							
医療、福祉	402,127	106,017	296,110	7,346	1,477	5,869	8,308	2,168	401,165	105,326	28.3	16.2	32.6							
複合サービス事業	6,440	4,079	2,361	138	0	138	3	2	6,575	4,077	19.8	8.4	38.5							
サービス業(他に分類されないもの)	656,340	361,179	295,161	24,078	9,973	14,105	21,174	7,821	659,244	363,331	27.9	20.6	36.9							

### 第4表 産業別労働異動率

産 業 (事業所規模 5人以上)		入職率 %	離職率 %
調 査	産 業 計	2.61	2.38
建 設	業 業	1.06	1.16
製 造	業 業	1.02	1.39
電 気・ガ  ス・熱  供給・水道業		0.18	0.75
情 報 通 信 業		2.17	1.73
運 輸 業 , 郵 便 業		1.64	1.86
卸 売 業 , 小 売 業		2.31	2.45
金 融 業 , 保 険 業		1.62	1.29
不 動 産 業 , 物 品 賃 貸 業		1.96	1.59
学 術 研 究 , 専 門 ・ 技 術 サ ー ビ ス 業		1.48	1.52
宿 泊 業 , 飲 食 サ ー ビ ス 業		6.16	5.98
生 活 関 連 サ ー ビ ス 業 , 娛 楽 業		4.31	3.75
教 育 , 学 習 支 援 業		4.12	1.91
医 療 , 福 祉 社		2.16	2.08
複 合 サ ー ビ ス 事 業		1.02	0.81
サ ー ビ ス 業 (他 に 分 類 さ れ な い も の)		3.73	3.07

産 業 (事業所規模 30人以上)		入職率 %	離職率 %
調 査	産 業 計	2.10	2.10
建 設	業 業	0.47	1.10
製 造	業 業	1.07	1.46
電 気・ガ  斯・熱  供給・水道業		0.21	0.90
情 報 通 信 業		1.46	1.73
運 輸 業 , 郵 便 業		1.33	1.46
卸 売 業 , 小 売 業		1.85	2.41
金 融 業 , 保 険 業		1.67	1.38
不 動 産 業 , 物 品 賃 貸 業		1.90	1.61
学 術 研 究 , 専 門 ・ 技 術 サ ー ビ ス 業		0.92	1.66
宿 泊 業 , 飲 食 サ ー ビ ス 業		3.99	4.15
生 活 関 連 サ ー ビ ス 業 , 娛 楽 業		4.46	3.36
教 育 , 学 習 支 援 業		4.29	1.76
医 療 , 福 祉 社		1.83	2.07
複 合 サ ー ビ ス 事 業		2.14	0.05
サ ー ビ ス 業 (他 に 分 類 さ れ な い も の)		3.67	3.23

## 第5表 産業、就業形態別労働者の1人平均月間現金給与額

(事業所規模 5人以上)

(単位：円)

産業	一般労働者					パートタイム労働者				
	現金給与総額	きまって支給する給与	所定内給与	所定外給与	特別に支払われた給与	現金給与総額	きまって支給する給与	所定内給与	所定外給与	特別に支払われた給与
調査	442,504	395,478	367,880	27,598	47,026	108,040	106,730	103,120	3,610	1,310
建設	453,240	392,147	357,656	34,491	61,093	119,916	119,319	116,866	2,453	597
製造	423,794	416,823	389,563	27,260	6,971	117,259	115,587	112,064	3,523	1,672
電気・ガス・熱供給・水道業	462,599	461,967	414,573	47,394	632	212,425	212,425	205,847	6,578	—
情報通信業	446,341	402,566	368,200	34,366	43,775	121,971	120,379	116,507	3,872	1,592
運輸業、郵便業	391,753	386,505	335,969	50,536	5,248	155,205	154,606	134,294	20,312	599
卸売業、小売業	422,213	399,460	380,648	18,812	22,753	106,802	106,288	102,565	3,723	514
金融業、保険業	930,362	510,314	475,740	34,574	420,048	163,809	137,698	136,030	1,668	26,111
不動産業、物品賃貸業	416,009	384,834	357,812	27,022	31,175	104,445	100,247	93,660	6,587	4,198
学術研究、専門・技術サービス業	446,766	431,800	403,944	27,856	14,966	166,356	162,881	158,713	4,168	3,475
宿泊業、飲食サービス業	306,020	303,533	277,179	26,354	2,487	86,756	85,800	82,543	3,257	956
生活関連サービス業、娯楽業	304,981	298,980	280,422	18,558	6,001	103,020	102,909	100,511	2,398	111
教育、学習支援業	441,922	437,782	423,365	14,417	4,140	98,582	98,184	97,470	714	398
医療サービス業	363,386	356,150	337,618	18,532	7,236	121,946	120,116	118,160	1,956	1,830
複合サービス業(他に分類されないもの)	378,675	375,234	354,194	21,040	3,441	153,624	153,624	150,821	2,803	—
	340,711	322,186	297,709	24,477	18,525	121,145	120,959	116,806	4,153	186

(事業所規模 30人以上)

(単位：円)

産業	一般労働者					パートタイム労働者				
	現金給与総額	きまって支給する給与	所定内給与	所定外給与	特別に支払われた給与	現金給与総額	きまって支給する給与	所定内給与	所定外給与	特別に支払われた給与
調査	466,407	410,535	379,968	30,567	55,872	118,271	116,728	112,681	4,047	1,543
建設	496,592	411,321	370,775	40,546	85,271	178,042	173,269	166,161	7,108	4,773
製造	440,182	434,895	403,341	31,554	5,287	119,950	119,007	114,088	4,919	943
電気・ガス・熱供給・水道業	475,429	474,687	427,542	47,145	742	231,474	231,474	223,928	7,546	—
情報通信業	452,960	404,947	368,084	36,863	48,013	131,430	129,119	124,122	4,997	2,311
運輸業、郵便業	402,464	396,675	343,685	52,990	5,789	161,611	160,918	137,574	23,344	693
卸売業、小売業	452,872	422,574	401,131	21,443	30,298	115,561	114,704	110,792	3,912	857
金融業、物品賃貸業	962,614	521,895	484,662	37,233	440,719	164,854	136,664	135,095	1,569	28,190
不動産業、専門・技術サービス業	447,634	403,852	378,070	25,782	43,782	93,672	92,534	88,545	3,989	1,138
学術研究、専門・技術サービス業	470,004	451,957	420,425	31,532	18,047	194,131	191,984	186,074	5,910	2,147
宿泊業、飲食サービス業	331,138	329,934	304,788	25,146	1,204	87,391	86,610	83,309	3,301	781
生活関連サービス業、娯楽業	322,207	314,442	292,830	21,612	7,765	104,140	103,958	101,530	2,428	182
教育、学習支援業	466,606	462,192	446,231	15,961	4,414	108,525	108,055	107,430	625	470
医療サービス業	374,207	367,077	346,794	20,283	7,130	127,857	126,287	124,507	1,780	1,570
複合サービス業(他に分類されないもの)	412,808	410,839	378,086	32,753	1,969	146,147	146,147	146,082	65	—
	335,228	313,620	289,450	24,170	21,608	126,456	126,287	121,501	4,786	169

第6表 産業、就業形態別労働者の1人平均月間出勤日数及び実労働時間数

(事業所規模 5人以上)

産業	一般労働者				パートタイム労働者			
	出勤日数	総実労働時間 時	所定労働時間 時間	所定外労働時間 時間	出勤日数	総実労働時間 時	所定労働時間 時間	所定外労働時間 時間
調査	19.0	158.8	144.9	13.9	13.6	82.5	79.9	2.6
建設	19.3	167.7	149.0	18.7	13.8	85.2	83.3	1.9
製造	18.3	153.3	141.5	11.8	15.0	98.1	95.3	2.8
電気・ガス・熱供給・水道業	18.2	160.3	143.4	16.9	15.1	124.6	121.7	2.9
情報通信業	18.6	158.1	141.9	16.2	13.0	83.9	81.9	2.0
運輸業	19.3	169.2	149.7	19.5	16.5	116.8	106.0	10.8
卸売業	18.9	156.2	146.3	9.9	14.7	91.7	88.2	3.5
金融業	18.7	158.1	139.1	19.0	14.7	94.1	93.2	0.9
不動産業	19.3	161.7	146.9	14.8	13.5	84.4	79.4	5.0
学術研究・専門・技術サービス業	18.3	157.0	138.0	19.0	14.0	96.7	92.9	3.8
宿泊業	21.2	189.0	167.3	21.7	13.0	77.8	75.2	2.6
生活関連サービス業、娯楽業	20.8	171.2	160.9	10.3	13.4	89.2	88.0	1.2
教育業	18.9	145.5	138.6	6.9	9.0	47.5	47.0	0.5
医療業	19.6	154.0	147.1	6.9	13.0	68.4	67.5	0.9
複合サービス業	18.7	152.1	143.7	8.4	18.6	129.3	127.2	2.1
サービス業(他に分類されないもの)	19.0	157.3	144.0	13.3	15.5	92.6	90.4	2.2

(事業所規模 30人以上)

産業	一般労働者				パートタイム労働者			
	出勤日数	総実労働時間 時	所定労働時間 時間	所定外労働時間 時間	出勤日数	総実労働時間 時	所定労働時間 時間	所定外労働時間 時間
調査	18.8	157.6	143.2	14.4	14.2	85.6	82.9	2.7
建設	19.0	166.2	146.2	20.0	14.4	97.2	92.8	4.4
製造	18.3	154.5	141.4	13.1	15.0	102.3	98.3	4.0
電気・ガス・熱供給・水道業	18.0	160.3	142.7	17.6	15.2	134.3	131.0	3.3
情報通信業	18.5	158.3	141.6	16.7	12.7	78.9	76.7	2.2
運輸業	19.3	167.7	149.0	18.7	16.5	120.3	108.3	12.0
卸売業	18.8	154.8	144.5	10.3	15.8	98.2	94.5	3.7
金融業	18.7	158.6	138.1	20.5	14.7	93.5	92.6	0.9
不動産業	19.1	159.8	144.9	14.9	15.0	85.2	81.3	3.9
学術研究・専門・技術サービス業	18.5	157.4	137.2	20.2	14.2	105.0	99.6	5.4
宿泊業	20.3	181.2	158.9	22.3	14.0	80.2	77.7	2.5
生活関連サービス業、娯楽業	20.6	169.6	158.8	10.8	13.8	90.5	89.2	1.3
教育業	19.0	145.5	138.3	7.2	8.4	43.9	43.6	0.3
医療業	19.9	154.3	147.3	7.0	13.8	70.4	69.6	0.8
複合サービス業	19.2	152.6	140.9	11.7	20.0	129.7	129.6	0.1
サービス業(他に分類されないもの)	18.7	155.0	142.1	12.9	15.8	96.3	93.8	2.5

### 第7表 産業、就業形態別労働者数

産業	一般労働者										パートタイム労働者									
	前月	本月	前月	本月	前月	本月	前月	本月	前月	本月	前月	本月	前月	本月	前月	本月	前月	本月		
	労働者数	労働者数	労働者数	労働者数	労働者数	労働者数	労働者数	労働者数	労働者数	労働者数	労働者数	労働者数	労働者数	労働者数	労働者数	労働者数	労働者数	労働者数		
調査	5,704,288	99,777	103,907	5,701,751	1,822,340	96,807	75,404	1,842,150												
建設	341,292	2,946	3,807	340,357	10,089	771	257	10,677												
製造	635,083	5,986	8,446	632,623	41,495	939	948	41,486												
電気・ガス・熱供給・水道業	18,151	34	132	18,053	1,088	0	13	1,075												
情報通信業	780,101	11,275	13,294	778,123	25,674	6,205	621	31,217												
運輸業、郵便業	408,197	5,412	6,781	406,827	51,023	2,136	1,739	51,421												
卸売業、小売業	1,037,284	19,244	22,628	1,034,591	428,729	14,657	13,347	429,348												
金融業、保険業	370,327	6,121	4,698	371,755	31,304	369	487	31,181												
不動産業、物品賃貸業	175,093	2,899	2,822	175,170	34,938	1,218	524	35,632												
学術研究、専門・技術サービス業	374,781	5,033	5,369	374,678	36,379	1,046	865	36,327												
宿泊業、飲食サービス業	153,065	5,429	6,001	152,741	486,584	33,987	32,275	488,048												
生活関連サービス業、娯楽業	125,991	3,275	2,578	126,579	105,681	6,705	6,103	106,392												
教育、学習支援業	277,707	4,007	3,850	277,863	152,887	13,719	4,374	162,233												
医療、福祉	401,527	7,088	4,673	404,253	195,780	5,791	7,749	193,511												
複合サービス業（他に分類されないもの）	16,474	108	105	16,474	4,319	104	64	4,362												
サービス業（他に分類されないもの）	589,215	20,920	18,723	591,664	216,370	9,160	6,038	219,240												

産業	一般労働者										パートタイム労働者									
	前月	本月	前月	本月	前月	本月	前月	本月	前月	本月	前月	本月	前月	本月	前月	本月	前月	本月		
	労働者数	労働者数	労働者数	労働者数	労働者数	労働者数	労働者数	労働者数	労働者数	労働者数	労働者数	労働者数	労働者数	労働者数	労働者数	労働者数	労働者数	労働者数		
調査	4,229,347	65,576	75,056	4,220,380	974,024	43,551	33,989	983,073												
建設	216,793	1,002	2,400	215,395	1,205	22	7	1,220												
製造	491,790	4,991	6,799	489,984	23,372	510	702	23,178												
電気・ガス・熱供給・水道業	15,472	34	132	15,374	615	0	13	602												
情報通信業	663,669	8,939	11,201	661,407	17,867	1,022	556	18,333												
運輸業、郵便業	338,218	4,056	4,844	337,429	38,221	953	651	38,524												
卸売業、小売業	676,092	11,293	15,213	672,134	201,738	4,946	5,980	200,742												
金融業、保険業	310,207	5,324	4,226	311,310	27,670	312	430	27,547												
不動産業、物品賃貸業	114,780	1,675	1,722	114,734	19,418	878	445	19,850												
学術研究、専門・技術サービス業	275,025	1,934	4,184	272,773	22,431	788	753	22,468												
宿泊業、飲食サービス業	68,705	1,049	2,047	67,704	150,986	7,713	7,062	151,640												
生活関連サービス業、娯楽業	61,701	1,884	1,163	62,474	64,117	3,724	3,060	64,729												
教育、学習支援業	230,326	3,682	2,418	231,589	108,046	10,834	3,552	115,329												
医療、福祉	286,930	3,993	3,570	287,601	115,197	3,353	4,738	113,564												
複合サービス業（他に分類されないもの）	5,204	70	1	5,271	1,236	68	2	1,304												
サービス業（他に分類されないもの）	474,435	15,650	15,136	475,201	181,905	8,428	6,038	184,043												



第8表 規模、性別常用労働者の1人平均月間現金給与額

(単位：円)

規模	現金給与総額			きまって支給する給与			所定内給与		所定外給与		特別に支払われた給与				
	計	男	女	計	男	女	計	男	女	計	男	女	計	男	女
500人以上	521,469	631,240	341,176	410,325	481,533	293,369	377,511	32,814	111,144	149,707	47,807				
100～499人	373,750	432,741	267,954	359,026	414,731	259,124	332,545	26,481	14,724	18,010	8,830				
100人以上	443,299	524,599	303,443	383,178	445,644	275,722	353,715	29,463	60,121	78,955	27,721				
30～99人	320,537	390,780	231,193	302,337	365,155	222,438	284,127	18,210	18,200	25,625	8,755				
5～29人	272,453	343,379	187,921	258,290	320,571	184,061	245,037	13,253	14,163	22,808	3,860				
30人以上	400,937	482,034	275,495	355,282	420,042	255,110	329,702	25,580	45,655	61,992	20,385				
5人以上	361,176	442,332	245,508	325,267	391,560	230,782	303,502	21,765	35,909	50,772	14,726				

第9表 規模、性別常用労働者の1人平均月間出勤日数及び実労働時間数

規模	出勤日数			総実労働時間			所定内労働時間			所定外労働時間		
	計	男	女	計	男	女	計	男	女	計	男	女
500人以上	18.2	18.5	17.8	149.3	155.7	138.5	135.4	139.7	128.2	13.9	16.0	10.3
100～499人	18.1	18.5	17.4	146.4	154.8	131.4	133.7	139.6	123.1	12.7	15.2	8.3
100人以上	18.1	18.5	17.5	147.8	155.3	134.9	134.5	139.7	125.6	13.3	15.6	9.3
30～99人	17.6	18.3	16.8	137.2	149.9	120.9	126.9	136.3	114.9	10.3	13.6	6.0
5～29人	17.0	18.0	15.7	131.6	147.4	112.7	122.9	135.3	108.1	8.7	12.1	4.6
30人以上	18.0	18.4	17.2	144.1	153.6	129.4	131.9	138.6	121.4	12.2	15.0	8.0
5人以上	17.7	18.3	16.7	140.2	151.8	123.7	129.1	137.7	116.9	11.1	14.1	6.8

### 第10表 規模、就業形態別労働者の1人平均月間現金給与額

調査産業計

(単位：円)

規模	一般労働者				パートタイム労働者					
	現金給与総額	きまって支給する給与	所定内給与	所定外給与	現金給与総額	きまって支給する給与	所定内給与	所定外給与	特別に支払われた給与	
500人以上	575,127	449,043	412,509	36,534	126,084	138,001	133,625	127,400	6,225	4,376
100～499人	421,104	403,880	373,374	30,506	17,224	119,044	117,769	112,937	4,832	1,275
100人以上	495,141	425,589	392,185	33,404	69,552	126,827	124,279	118,875	5,404	2,548
30～99人	401,520	376,540	352,379	24,161	24,980	110,044	109,467	106,724	2,743	577
5～29人	374,182	352,440	333,329	19,111	21,742	96,312	95,270	92,162	3,108	1,042
30人以上	466,407	410,535	379,968	30,567	55,872	118,271	116,728	112,681	4,047	1,543
5人以上	442,504	395,478	367,880	27,598	47,026	108,040	106,730	103,120	3,610	1,310

### 第11表 規模、就業形態別労働者の1人平均月間出勤日数及び実労働時間数

調査産業計

規模	一般労働者				パートタイム労働者			
	出勤日数	総実労働時間	所定内労働時間	所定外労働時間	出勤日数	総実労働時間	所定内労働時間	所定外労働時間
500人以上	18.9	157.9	142.5	15.4	13.7	87.8	84.8	3.0
100～499人	18.8	157.3	142.8	14.5	14.4	88.1	84.9	3.2
100人以上	18.8	157.5	142.6	14.9	14.1	88.0	84.9	3.1
30～99人	18.9	157.8	144.5	13.3	14.3	83.3	81.0	2.3
5～29人	19.3	161.9	149.7	12.2	12.9	79.0	76.5	2.5
30人以上	18.8	157.6	143.2	14.4	14.2	85.6	82.9	2.7
5人以上	19.0	158.8	144.9	13.9	13.6	82.5	79.9	2.6

平成29年5月分

第12表 名目賃金指数 (現金給与総額)

年 月	(事業所規模5人以上)																(平成27年平均=100)	
	調査産業計	前年同月比	建設業	製造業	電気・ガス・熱供給・水道業	情報通信業	運輸業、郵便業	卸売業、小売業	金融業、保険業	不動産業、物品賃貸業	学術研究、専門・技術サービス業	宿泊業、飲食サービス業	生活関連サービス業、娯楽業	教育、学習支援業	医療、福祉	複合サービス事業	サービス業(他に分類されないもの)	
平成23年平均	100.1	-1.1	101.4	99.8	106.8	109.4	91.2	96.1	91.4	88.4	102.7	103.3	109.7	111.1	107.0	89.4	91.8	
平成24年平均	99.5	-0.6	99.0	97.2	104.5	107.9	94.1	97.5	91.5	86.3	104.9	102.9	115.6	104.1	104.1	84.0	93.5	
平成25年平均	100.0	0.5	98.3	96.7	99.3	105.5	100.3	98.0	96.7	94.5	99.5	98.9	112.7	107.6	103.4	92.7	95.4	
平成26年平均	99.9	-0.1	98.6	96.3	96.3	101.9	102.8	98.7	99.1	100.4	99.8	97.4	110.6	101.6	101.3	97.8	97.6	
平成27年平均	100.0	0.1	100.0	100.0	100.0	100.0	100.0	100.0	100.0	100.0	100.0	100.0	100.0	100.0	100.0	100.0	100.0	
平成28年平均	100.4	0.4	101.6	100.1	106.3	101.5	102.5	100.5	96.8	102.7	103.9	94.5	93.2	106.4	97.8	103.0	96.8	
平成28年 5月	87.2	0.0	88.7	77.1	83.7	86.9	82.0	86.3	111.8	84.7	84.8	92.9	88.5	85.6	83.3	74.4	85.3	
平成28年 6月	149.7	1.2	135.7	155.7	196.0	160.0	151.3	140.5	175.4	158.4	161.8	105.7	108.9	192.3	127.7	193.6	126.8	
平成28年 7月	113.6	0.4	134.0	129.4	87.6	103.7	121.1	128.7	80.6	112.2	119.1	106.3	102.4	94.2	110.2	79.4	108.8	
平成28年 8月	83.4	0.5	89.9	78.7	80.3	82.3	86.3	84.9	74.3	82.7	94.1	88.5	85.6	78.0	83.0	77.7	84.7	
平成28年 9月	83.3	-0.1	82.9	78.1	84.7	86.2	86.9	83.3	81.3	83.6	85.1	85.6	82.3	83.0	83.4	77.1	84.9	
平成28年 10月	83.6	-1.1	85.1	79.6	82.3	82.3	86.8	83.5	74.2	85.3	89.9	86.5	89.0	85.9	86.4	86.2	87.0	
平成28年 11月	87.3	0.8	97.2	84.0	81.4	95.9	87.8	85.4	81.8	87.6	87.1	87.1	84.4	86.3	83.5	90.5	87.3	
平成28年 12月	174.2	-0.1	159.7	197.4	206.7	178.5	179.0	180.4	153.3	199.7	180.9	112.8	128.6	224.0	165.3	221.4	145.6	
平成29年 1月	84.0	-0.5	81.3	79.1	82.1	88.9	85.6	88.5	75.0	78.4	82.5	86.7	87.8	87.0	83.1	76.7	84.6	
平成29年 2月	83.1	1.2	85.7	78.8	82.0	81.4	82.1	84.7	84.0	88.5	86.4	85.6	82.4	81.7	85.3	74.5	81.0	
平成29年 3月	91.2	1.3	88.5	85.1	83.3	88.7	84.8	98.4	102.9	85.6	88.6	91.0	89.0	89.3	100.0	74.7	84.1	
平成29年 4月	87.4	1.6	86.7	85.4	105.8	83.1	91.9	91.1	78.1	95.4	92.9	90.0	88.9	86.1	91.9	83.5	83.2	
平成29年 5月	88.8	1.8	92.2	78.5	80.0	86.8	80.5	85.9	133.0	82.5	82.3	89.3	84.9	81.6	87.7	75.0	85.8	
前年同月比 (%)	-	-	3.9	1.8	-4.4	-0.1	-1.8	-0.5	19.0	-2.6	-2.9	-3.9	-4.1	-4.7	5.3	0.8	0.6	

年 月	(事業所規模30人以上)																
	調査産業計	前年同月比	建設業	製造業	電気・ガス・熱供給・水道業	情報通信業	運輸業、郵便業	卸売業、小売業	金融業、保険業	不動産業、物品賃貸業	学術研究、専門・技術サービス業	宿泊業、飲食サービス業	生活関連サービス業、娯楽業	教育、学習支援業	医療、福祉	複合サービス事業	サービス業(他に分類されないもの)
平成23年平均	100.4	-0.7	103.1	99.7	108.9	110.2	90.0	95.3	89.1	92.0	104.0	118.1	106.8	110.4	107.4	84.0	92.7
平成24年平均	99.6	-0.9	99.2	96.4	106.6	108.3	93.7	97.2	90.4	89.3	106.6	117.5	114.9	103.9	104.1	81.0	93.2
平成25年平均	100.0	0.5	98.9	95.0	101.5	106.1	98.6	99.4	96.0	92.9	99.9	109.8	117.9	105.9	102.8	91.7	95.2
平成26年平均	100.3	0.3	97.8	97.4	98.4	102.8	101.6	99.8	99.1	98.5	98.5	104.6	113.3	100.4	101.5	91.0	100.4
平成27年平均	100.0	-0.4	100.0	100.0	100.0	100.0	100.0	100.0	100.0	100.0	100.0	100.0	100.0	100.0	100.0	100.0	100.0
平成28年平均	100.1	0.2	100.5	99.5	106.7	101.0	102.5	101.0	96.7	102.0	103.1	102.7	87.2	103.3	95.8	104.7	97.9
平成28年 5月	86.3	-0.2	88.2	74.5	82.8	85.5	81.3	83.6	116.1	85.9	82.6	95.3	83.7	83.0	80.6	74.9	85.6
平成28年 6月	157.5	1.2	145.0	162.9	194.3	164.7	156.8	151.4	177.7	167.8	170.4	117.2	109.1	189.9	130.9	204.4	129.4
平成28年 7月	111.5	-1.3	125.3	129.3	86.1	101.7	121.3	127.9	79.1	103.7	117.2	127.6	97.4	89.3	107.2	77.4	108.1
平成28年 8月	80.7	-0.4	87.1	74.1	83.5	80.0	84.1	80.7	73.4	80.1	93.0	90.9	78.6	74.6	79.4	77.2	86.4
平成28年 9月	81.4	-0.4	79.1	74.9	84.5	84.7	85.4	80.6	80.9	81.9	81.5	89.0	74.4	80.1	78.7	77.3	86.6
平成28年 10月	82.1	-1.5	83.2	77.3	86.1	80.4	85.7	80.6	73.4	84.2	88.6	92.6	85.4	82.3	84.0	90.1	89.0
平成28年 11月	85.9	0.8	98.0	81.4	84.5	94.4	86.6	83.7	80.8	88.1	84.3	90.2	77.7	82.8	78.1	76.1	89.3
平成28年 12月	180.4	0.3	164.2	207.8	215.2	182.1	182.6	192.0	150.4	195.7	182.2	141.7	122.1	220.4	166.3	245.5	146.0
平成29年 1月	82.2	-1.0	78.4	75.7	85.2	88.3	84.0	85.4	73.8	78.3	78.8	87.4	82.4	85.7	78.8	71.8	86.5
平成29年 2月	80.6	1.3	84.6	75.5	84.9	79.9	80.5	82.7	72.6	92.0	84.3	90.6	72.9	79.5	71.7	82.2	82.2
平成29年 3月	89.7	0.6	89.7	83.2	86.6	87.9	83.8	100.9	92.8	87.1	83.7	94.0	76.2	86.4	99.1	76.5	84.5
平成29年 4月	85.6	1.8	85.3	83.6	113.1	81.2	91.1	90.6	74.9	102.0	88.5	94.8	80.4	84.9	87.0	80.3	83.5
平成29年 5月	87.6	1.5	93.4	75.3	82.4	85.5	79.1	83.7	129.7	84.6	79.7	90.4	75.5	80.2	83.4	74.5	87.6
前年同月比 (%)	-	-	5.9	1.1	-0.5	0.0	-2.7	0.1	11.7	-1.5	-3.5	-5.1	-9.8	-3.4	3.5	-0.5	2.3

## 第13表 名目賃金指数 (きまって支給する給与)

年 月	調査産業計		建設業	製造業	電気・ガス・熱供給・水道業	情報通信業	運輸業、郵便業	卸売業、小売業	金融業、保険業	不動産業、物品賃貸業	学術研究、専門・技術サービス業	宿泊業、飲食サービス業	生活関連サービス業、娯楽業	教育、学習支援業	医療、福祉	複合サービス事業	サービス業(他に分類されないもの)
	前年同月比	前年同月比															
平成23年平均	100.5	-1.3	102.7	101.2	111.9	107.7	93.4	96.6	93.5	89.3	106.5	104.2	106.7	108.4	105.9	94.2	91.8
平成24年平均	100.9	0.4	104.0	100.7	104.2	108.4	94.2	98.1	94.7	87.0	106.8	103.2	110.2	104.7	105.5	89.5	95.1
平成25年平均	100.3	-0.6	101.5	100.0	102.4	103.8	98.9	98.4	96.8	93.7	102.0	98.4	106.9	105.2	104.5	93.7	96.0
平成26年平均	99.5	-0.7	99.4	100.4	97.5	99.6	101.2	98.5	99.1	99.7	101.0	96.4	105.7	100.0	101.0	99.8	97.6
平成27年平均	100.0	0.4	100.0	100.0	100.0	100.0	100.0	100.0	100.0	100.0	100.0	100.0	100.0	100.0	100.0	100.0	100.0
平成28年平均	100.0	0.0	101.0	100.4	106.2	100.7	100.9	100.3	99.0	100.3	102.2	94.9	91.8	104.7	98.7	101.5	97.7
平成28年 5月	99.2	-0.3	99.0	98.6	106.5	97.9	98.7	99.8	98.3	99.4	100.4	98.9	95.2	107.8	97.6	96.9	96.9
平成28年 6月	100.0	-0.6	100.9	99.8	105.3	99.9	100.2	101.3	97.0	98.8	103.9	97.1	93.4	104.7	97.4	100.9	98.3
平成28年 7月	99.9	-0.8	100.8	100.6	103.9	100.3	100.7	100.4	98.5	99.2	104.3	100.3	93.6	102.4	98.6	100.7	96.9
平成28年 8月	99.3	-0.3	99.8	99.8	102.3	100.3	99.9	100.9	99.5	100.6	104.0	93.6	90.8	99.9	97.0	102.6	96.1
平成28年 9月	100.1	0.3	100.5	99.7	103.6	102.4	102.1	101.0	100.3	100.6	102.1	91.4	89.9	104.7	98.7	101.7	97.0
平成28年 10月	100.3	-0.1	101.9	101.2	103.0	101.7	100.0	100.5	98.8	103.0	104.0	91.5	90.7	105.9	99.2	102.9	97.9
平成28年 11月	100.2	0.2	101.9	101.9	103.7	101.6	103.2	99.3	99.2	103.2	104.7	92.1	89.4	106.1	97.0	100.2	98.5
平成28年 12月	100.1	0.3	100.4	100.8	104.4	102.9	103.4	101.3	98.4	102.3	102.5	92.9	88.5	103.0	97.5	103.9	96.2
平成29年 1月	99.3	0.5	98.3	101.5	103.3	101.6	98.2	102.1	99.7	96.5	100.1	91.8	91.2	103.5	97.7	101.4	93.4
平成29年 2月	100.1	0.2	102.2	102.3	104.2	99.9	99.6	101.9	101.0	107.1	100.5	91.6	89.2	104.2	100.3	98.5	93.7
平成29年 3月	100.6	-0.2	102.0	102.0	105.8	100.7	99.2	102.0	102.0	101.5	102.3	94.6	91.9	105.6	101.6	98.7	95.0
平成29年 4月	101.8	0.4	103.7	103.0	109.0	102.5	101.2	103.1	103.7	100.8	102.9	94.5	94.3	106.1	104.4	102.3	94.2
平成29年 5月	99.7	0.5	98.3	101.7	102.0	98.4	96.9	102.3	99.9	96.3	99.4	95.4	92.0	103.8	102.8	98.3	96.1
前年同月比 (%)	-	-	-0.7	3.1	-4.2	0.5	-1.8	2.5	1.6	-2.7	-1.0	-3.5	-3.4	-3.7	5.3	1.4	-0.8

(事業所規模5人以上)

年 月	調査産業計		建設業	製造業	電気・ガス・熱供給・水道業	情報通信業	運輸業、郵便業	卸売業、小売業	金融業、保険業	不動産業、物品賃貸業	学術研究、専門・技術サービス業	宿泊業、飲食サービス業	生活関連サービス業、娯楽業	教育、学習支援業	医療、福祉	複合サービス事業	サービス業(他に分類されないもの)
	前年同月比	前年同月比															
平成23年平均	100.3	-1.3	103.9	100.5	113.2	108.7	92.5	94.8	91.5	92.6	108.1	118.0	103.6	107.2	106.5	90.3	91.4
平成24年平均	100.8	0.5	104.8	100.6	105.9	108.9	93.8	96.3	93.8	90.1	107.4	117.7	108.2	104.1	106.3	86.7	94.2
平成25年平均	100.2	-0.6	102.0	99.1	104.8	104.7	98.2	98.5	96.4	92.0	102.1	108.7	109.3	102.9	104.1	94.1	95.6
平成26年平均	99.8	-0.4	99.6	99.8	99.4	100.4	100.6	98.7	99.3	97.1	99.0	103.1	108.2	98.4	101.4	96.8	99.9
平成27年平均	100.0	0.2	100.0	100.0	100.0	100.0	100.0	100.0	100.0	100.0	100.0	100.0	100.0	100.0	100.0	100.0	100.0
平成28年平均	99.7	-0.3	99.6	99.8	106.9	100.4	101.1	98.9	99.1	100.6	101.5	102.1	86.7	101.9	97.2	104.0	98.5
平成28年 5月	98.7	-0.7	97.3	98.3	105.3	97.9	99.3	97.7	98.7	99.7	99.8	104.7	92.5	105.5	96.7	100.9	96.7
平成28年 6月	99.4	-1.1	98.7	99.1	104.1	100.1	100.1	99.6	97.4	98.9	103.2	105.0	88.2	101.2	95.6	100.8	98.3
平成28年 7月	99.3	-1.5	100.0	99.9	107.6	99.5	101.5	99.3	98.2	98.8	102.6	104.3	88.2	99.1	95.3	101.2	98.0
平成28年 8月	98.9	-0.7	98.6	98.9	106.3	98.9	99.8	99.9	99.4	100.3	102.8	100.5	85.1	96.7	95.3	104.4	97.3
平成28年 9月	99.7	0.0	98.8	98.8	107.3	101.6	102.0	99.8	99.8	100.3	100.7	97.2	84.4	102.2	95.8	104.5	98.7
平成28年 10月	100.1	-0.5	101.2	100.7	107.3	101.4	99.4	99.1	98.7	100.6	102.7	99.2	86.1	102.6	97.4	107.7	99.0
平成28年 11月	99.9	0.0	102.0	101.3	107.5	100.5	103.0	98.4	98.7	98.6	103.7	98.3	84.1	103.0	93.9	102.9	99.8
平成28年 12月	99.8	0.2	99.3	100.1	108.7	102.4	103.4	100.3	98.5	101.8	101.1	102.3	83.2	99.0	94.3	105.4	97.8
平成29年 1月	99.3	0.6	98.2	100.9	106.8	101.4	98.5	101.8	98.9	99.0	97.7	96.1	87.1	102.2	95.4	97.0	94.0
平成29年 2月	100.0	0.5	102.4	101.4	108.0	100.0	99.3	101.9	97.8	113.0	98.5	100.6	81.6	102.6	98.4	97.0	94.5
平成29年 3月	100.4	-0.3	103.5	101.4	110.0	100.6	99.2	101.8	99.1	104.9	101.2	97.1	84.6	103.9	99.2	103.4	96.0
平成29年 4月	101.4	0.1	104.6	102.4	113.5	102.3	101.1	102.6	100.3	104.1	101.4	101.4	87.9	105.6	101.5	100.8	94.2
平成29年 5月	99.0	0.3	97.9	101.1	104.8	97.7	96.5	101.1	97.1	98.1	98.0	100.4	84.4	103.2	100.0	100.3	96.7
前年同月比 (%)	-	-	0.6	2.8	-0.5	-0.2	-2.8	3.5	-1.6	-1.6	-1.8	-4.1	-8.8	-2.2	3.4	-0.6	0.0

第14表 名目賃金指数 (所定内給与)

年 月	(事業所規模5人以上)											(平成27年平均=100)										
	調査産業計	前年同月比	建設業	製造業	電気・ガス・熱供給・水道業	情報通信業	運輸業、郵便業	卸売業、小売業	金融業、保険業	不動産業、物品賃貸業	学術研究、専門・技術サービス業	宿泊業、飲食サービス業	生活関連サービス業、娯楽業	教育、学習支援業	医療、福祉	複合サービス事業	サービス業(他に分類されないもの)					
平成23年平均	100.9	-1.3	103.8	102.1	101.4	106.9	94.6	97.4	94.4	89.3	105.0	107.0	107.3	109.3	103.9	92.7	92.4					
平成24年平均	100.7	-0.2	104.9	101.0	101.7	107.9	96.5	98.4	93.8	87.7	103.6	103.9	110.8	105.1	104.0	89.0	93.7					
平成25年平均	100.0	-0.7	102.3	100.2	98.9	103.5	100.7	98.5	96.1	94.4	98.4	98.0	107.3	105.6	102.9	93.3	94.7					
平成26年平均	99.1	-0.9	100.5	100.8	94.2	98.6	102.1	98.7	98.4	99.9	97.4	95.7	105.2	100.3	99.5	99.1	96.0					
平成27年平均	100.0	0.9	100.0	100.0	100.0	100.0	100.0	100.0	100.0	100.0	100.0	100.0	100.0	100.0	100.0	100.0	100.0					
平成28年平均	100.1	0.1	100.6	100.5	105.8	101.1	100.9	100.3	99.1	100.3	102.4	95.0	92.5	104.7	98.5	101.6	98.2					
平成28年 5月	99.4	-0.3	100.0	98.9	104.1	98.4	98.9	99.9	98.1	99.2	99.5	98.9	96.4	107.8	97.6	96.1	97.5					
平成28年 6月	100.2	-0.6	101.8	100.0	105.2	100.3	100.6	101.2	96.7	99.6	103.3	97.5	94.8	104.8	97.2	101.2	99.6					
平成28年 7月	100.0	-0.5	101.0	100.6	103.7	100.9	100.9	100.1	98.2	99.0	104.9	96.2	93.7	102.8	97.8	101.8	97.9					
平成28年 8月	99.8	-0.1	100.0	100.4	103.4	101.1	100.2	101.0	99.9	100.7	104.7	93.9	91.0	100.3	96.8	102.5	97.3					
平成28年 9月	100.7	0.5	100.2	100.2	104.2	103.9	102.4	101.4	100.7	100.8	103.3	92.0	90.2	104.8	103.7	103.7	97.6					
平成28年 10月	100.2	-0.2	100.7	101.3	103.3	101.7	98.9	100.3	98.7	103.3	105.2	91.8	91.0	105.6	99.0	104.3	97.6					
平成28年 11月	100.2	0.5	100.7	102.0	103.3	101.8	102.8	99.3	99.4	98.2	105.5	92.0	89.4	105.7	97.1	101.4	98.6					
平成28年 12月	100.2	0.6	99.4	101.0	104.5	104.0	102.0	101.2	98.6	102.2	103.3	92.8	88.6	102.7	97.3	104.2	96.7					
平成29年 1月	99.7	0.6	97.3	102.1	103.3	102.7	98.0	102.5	100.1	96.8	100.4	92.2	92.1	103.5	97.1	100.2	94.2					
平成29年 2月	100.3	0.3	99.9	102.2	102.5	101.2	99.1	102.3	102.0	107.4	100.1	92.0	89.9	103.8	100.2	99.0	94.6					
平成29年 3月	100.7	0.2	99.9	101.9	106.1	101.8	98.7	102.2	102.1	100.9	101.8	94.7	92.6	104.9	101.7	99.3	96.2					
平成29年 4月	101.9	0.9	102.3	102.9	108.9	103.9	100.5	103.3	103.7	99.5	102.6	94.5	94.6	105.3	104.5	102.0	95.1					
平成29年 5月	99.9	0.5	98.0	102.0	101.9	99.2	96.8	102.4	100.2	95.7	98.9	95.6	92.1	103.5	102.8	98.3	96.9					
前年同月比 (%)	-	-	-2.0	3.1	-2.1	0.8	-2.1	2.5	2.1	-3.5	-0.6	-3.3	-4.5	-4.0	5.3	2.3	-0.6					

年 月	(事業所規模30人以上)											(平成27年平均=100)										
	調査産業計	前年同月比	建設業	製造業	電気・ガス・熱供給・水道業	情報通信業	運輸業、郵便業	卸売業、小売業	金融業、保険業	不動産業、物品賃貸業	学術研究、専門・技術サービス業	宿泊業、飲食サービス業	生活関連サービス業、娯楽業	教育、学習支援業	医療、福祉	複合サービス事業	サービス業(他に分類されないもの)					
平成23年平均	100.6	-1.3	105.4	101.5	102.0	108.4	93.6	95.4	92.6	92.5	105.6	119.9	104.3	108.0	103.7	89.8	91.8					
平成24年平均	100.5	-0.1	105.9	101.0	103.6	108.8	96.1	96.5	93.1	89.8	103.7	115.6	109.2	104.4	104.1	85.1	92.3					
平成25年平均	99.8	-0.7	103.2	99.5	101.1	104.5	100.0	98.6	95.9	92.0	97.5	105.8	110.9	103.1	102.0	91.5	93.7					
平成26年平均	99.1	-0.7	101.6	100.5	95.5	99.3	101.1	98.7	98.7	97.4	94.1	100.2	109.1	98.7	99.3	94.5	98.3					
平成27年平均	100.0	0.9	100.0	100.0	100.0	100.0	100.0	100.0	100.0	100.0	100.0	100.0	100.0	100.0	100.0	100.0	100.0					
平成28年平均	99.8	-0.2	98.8	100.0	106.6	101.0	100.8	99.0	99.3	101.0	101.5	101.9	88.6	101.8	96.9	105.7	98.9					
平成28年 5月	98.8	-0.5	98.1	98.5	103.0	98.5	99.2	97.7	98.5	99.7	98.4	105.5	94.6	105.5	96.7	101.7	96.8					
平成28年 6月	99.6	-1.1	99.2	99.2	104.2	100.9	100.0	99.8	97.1	99.5	102.3	105.5	90.5	101.4	95.0	113.1	99.1					
平成28年 7月	99.6	-1.1	99.6	99.9	107.4	100.1	102.0	99.4	98.1	99.2	103.0	104.6	90.1	99.3	94.1	103.7	99.1					
平成28年 8月	99.4	-0.6	98.7	99.5	107.0	99.8	100.0	100.2	100.0	101.2	103.5	100.3	87.1	97.3	94.9	106.2	98.5					
平成28年 9月	100.4	0.1	98.2	99.3	107.7	103.4	102.3	100.4	100.5	100.9	101.8	97.5	86.7	102.2	96.4	108.1	99.3					
平成28年 10月	100.0	-0.7	99.4	100.9	107.7	101.4	98.0	99.0	98.7	106.6	103.8	98.3	88.1	102.4	97.1	110.2	98.5					
平成28年 11月	100.0	0.3	100.0	101.5	107.6	100.9	102.5	98.5	99.0	98.8	104.1	97.0	86.2	102.5	93.8	105.5	100.1					
平成28年 12月	100.0	0.5	97.7	100.5	109.1	103.7	102.1	100.3	98.9	102.4	101.5	101.6	85.1	102.0	94.1	106.2	98.3					
平成29年 1月	99.8	0.8	97.2	101.5	107.5	102.8	98.1	102.4	99.5	100.3	98.4	95.9	89.2	102.0	94.4	98.6	94.6					
平成29年 2月	100.3	0.6	99.7	101.1	106.4	101.8	98.4	102.2	98.5	114.7	98.5	101.3	83.2	102.0	98.1	97.6	95.6					
平成29年 3月	100.6	0.3	100.9	101.1	110.0	102.2	98.3	102.2	99.1	105.3	101.3	97.7	86.6	102.8	99.3	103.4	97.1					
平成29年 4月	101.6	0.8	103.5	102.1	113.9	104.1	99.9	102.7	100.2	103.9	101.3	101.4	89.6	104.4	101.7	99.6	95.1					
平成29年 5月	99.3	0.5	98.0	101.2	105.1	98.8	96.3	101.3	97.3	98.6	97.6	100.3	85.3	102.7	100.0	99.8	97.6					
前年同月比 (%)	-	-	-0.1	2.7	2.0	0.3	-2.9	3.7	-1.2	-1.1	-0.8	-4.9	-9.8	-2.7	3.4	-1.9	0.8					

平成29年5月分

### 第15表 実質賃金指数 (現金給与総額)

年 月	(事業所規模5人以上)											(平成27年平均=100)										
	調査産業計	前年同月比	建設業	製造業	電気・ガス・熱供給・水道業	情報通信業	運輸業、郵便業	卸売業、小売業	金融業、保険業	不動産業、物品賃貸業	学術研究、専門・技術サービス業	宿泊業、飲食サービス業	生活関連サービス業、娯楽業	教育、学習支援業	医療、福祉	複合サービス事業	サービス業(他に分類されないもの)					
平成23年平均	103.8	-0.6	105.2	103.5	110.8	113.5	94.6	99.7	94.8	91.7	106.5	107.2	113.8	115.2	111.0	92.7	95.2					
平成24年平均	103.6	-0.1	103.1	101.3	108.9	112.4	98.0	101.6	95.3	89.9	109.3	107.2	120.4	108.4	108.4	87.5	97.4					
平成25年平均	104.0	0.3	102.2	100.5	103.2	109.7	104.3	101.9	100.5	98.2	103.4	102.8	117.2	111.9	107.5	96.4	99.2					
平成26年平均	100.9	-3.0	99.5	99.6	97.3	102.9	103.8	99.7	100.1	101.4	100.8	111.7	100.0	102.6	102.3	98.8	98.6					
平成27年平均	100.0	-0.9	100.0	100.0	100.0	100.0	100.0	100.0	100.0	100.0	100.0	100.0	100.0	100.0	100.0	100.0	100.0					
平成28年平均	100.5	0.6	101.7	100.2	106.4	101.6	102.6	101.6	96.9	102.8	104.0	94.6	93.3	106.5	97.9	103.1	96.9					
平成28年 5月	87.2	0.6	88.7	77.1	83.7	86.9	82.0	86.3	111.8	84.7	84.8	92.9	88.5	85.6	83.3	74.4	85.3					
平成28年 6月	150.0	1.8	136.0	156.0	196.4	160.3	151.6	140.8	175.8	158.7	162.1	105.9	109.1	192.7	128.0	194.0	127.1					
平成28年 7月	114.2	1.0	134.7	130.1	88.0	104.2	121.7	129.3	81.0	112.8	119.7	106.8	102.9	94.7	110.8	79.8	109.3					
平成28年 8月	83.7	1.0	90.3	79.0	80.6	82.6	86.6	85.2	74.6	83.0	94.5	88.9	85.9	78.3	83.3	78.0	85.0					
平成28年 9月	83.6	0.5	83.1	78.3	85.0	86.5	87.2	83.6	81.5	83.9	85.4	85.9	82.5	83.7	83.7	77.3	85.2					
平成28年 10月	83.2	-1.2	84.7	79.2	81.9	81.9	86.4	83.1	73.8	84.9	89.5	86.1	88.6	85.5	86.0	85.8	86.6					
平成28年 11月	87.0	0.5	96.8	83.7	81.1	95.5	87.5	85.1	81.5	87.3	86.8	86.8	84.1	86.0	83.2	90.1	87.0					
平成28年 12月	174.2	-0.2	159.7	197.4	206.7	178.5	179.0	180.4	153.3	199.7	180.9	112.8	128.6	224.0	165.3	221.4	145.6					
平成29年 1月	84.4	-0.8	81.7	79.5	82.5	89.3	86.0	88.9	75.4	78.8	82.9	87.1	88.2	87.4	83.5	77.1	85.0					
平成29年 2月	83.6	1.5	86.2	79.3	82.5	81.9	82.6	85.2	84.5	89.0	86.9	86.1	82.9	82.2	85.8	74.9	81.5					
平成29年 3月	91.7	1.8	88.9	85.5	83.7	89.1	85.2	89.9	103.4	86.0	89.0	91.5	89.4	89.7	100.5	75.1	84.5					
平成29年 4月	87.3	1.5	86.6	85.3	105.7	83.0	91.8	91.0	78.0	95.3	92.8	89.9	88.8	86.0	91.8	83.1	83.1					
平成29年 5月	88.5	1.5	91.9	78.3	79.8	86.5	80.3	85.6	132.6	82.3	82.1	89.0	84.6	81.4	87.4	74.8	85.5					
前年同月比 (%)	-	-	3.6	1.6	-4.7	-0.5	-2.1	-0.8	18.6	-2.8	-3.2	-4.2	-4.4	-4.9	4.9	0.5	0.2					

(事業所規模30人以上)

年 月	(事業所規模30人以上)											(平成27年平均=100)										
	調査産業計	前年同月比	建設業	製造業	電気・ガス・熱供給・水道業	情報通信業	運輸業、郵便業	卸売業、小売業	金融業、保険業	不動産業、物品賃貸業	学術研究、専門・技術サービス業	宿泊業、飲食サービス業	生活関連サービス業、娯楽業	教育、学習支援業	医療、福祉	複合サービス事業	サービス業(他に分類されないもの)					
平成23年平均	104.1	-0.2	107.0	103.4	113.0	114.3	93.4	98.9	92.4	95.4	107.9	122.5	110.8	114.5	111.4	87.1	96.2					
平成24年平均	103.8	-0.4	103.3	100.4	111.0	112.8	97.6	101.3	94.2	93.0	111.0	122.4	119.7	108.2	108.4	84.4	97.1					
平成25年平均	104.0	0.3	102.8	98.8	105.5	110.3	102.5	103.3	99.8	96.6	103.8	114.1	122.6	110.1	106.9	95.3	99.0					
平成26年平均	101.3	-2.6	98.8	98.4	99.4	103.8	102.6	100.8	100.1	99.5	99.5	105.7	114.4	101.4	102.5	91.9	101.4					
平成27年平均	100.0	-1.4	100.0	100.0	100.0	100.0	100.0	100.0	100.0	100.0	100.0	100.0	100.0	100.0	100.0	100.0	100.0					
平成28年平均	100.2	0.4	100.6	99.6	106.8	101.1	102.6	101.1	96.8	102.1	103.2	102.8	87.3	103.4	95.9	104.8	98.0					
平成28年 5月	86.3	0.4	88.2	74.5	82.8	85.5	81.3	83.6	116.1	85.9	82.6	95.3	83.7	83.0	80.6	74.9	85.6					
平成28年 6月	157.8	1.8	145.3	163.2	194.7	165.0	157.1	151.7	178.1	168.1	170.7	117.4	109.3	190.3	131.2	204.8	129.7					
平成28年 7月	112.1	-0.8	125.9	129.9	86.5	102.2	121.9	128.5	79.5	104.2	117.8	128.2	97.9	89.7	107.7	77.8	108.6					
平成28年 8月	81.0	0.1	87.4	74.4	83.8	80.3	84.4	81.0	73.7	80.4	93.4	91.3	78.9	74.9	79.7	77.5	86.7					
平成28年 9月	81.6	0.4	79.3	75.1	84.8	80.0	85.7	80.8	81.1	82.1	81.7	89.3	74.6	80.3	78.9	77.5	86.9					
平成28年 10月	81.7	-1.5	82.8	76.9	85.7	85.0	85.3	80.2	73.0	83.8	88.2	92.1	85.0	81.9	83.6	89.7	88.6					
平成28年 11月	85.6	0.5	97.6	81.1	84.2	94.0	86.3	83.4	80.5	87.7	84.0	89.8	77.4	82.5	77.8	75.8	88.9					
平成28年 12月	180.4	0.2	164.2	207.8	215.2	182.1	182.6	192.0	150.4	195.7	182.2	141.7	122.1	220.4	166.3	245.5	146.0					
平成29年 1月	82.6	-1.3	78.8	76.1	85.6	88.7	84.4	85.8	74.2	78.7	79.2	87.8	82.8	86.1	79.2	72.2	86.9					
平成29年 2月	81.1	1.5	85.1	76.0	85.4	80.4	81.0	83.2	73.0	92.6	84.8	91.1	73.3	80.0	82.6	72.1	82.7					
平成29年 3月	90.2	1.0	90.2	83.6	87.0	88.3	84.2	101.4	93.3	87.5	84.1	94.5	76.6	86.8	99.6	76.9	84.9					
平成29年 4月	85.5	1.7	85.2	83.5	113.0	81.1	91.0	90.5	74.8	101.9	88.4	94.7	80.3	84.8	86.9	80.2	83.4					
平成29年 5月	87.3	1.2	93.1	75.1	82.2	85.2	78.9	83.4	129.3	84.3	79.5	90.1	75.3	80.0	83.2	74.3	87.3					
前年同月比 (%)	-	-	5.6	0.8	-0.7	-0.4	-3.0	-0.2	11.4	-1.9	-3.8	-5.5	-10.0	-3.6	3.2	-0.8	2.0					

実質賃金指数 (現金給与総額) =  $\frac{\text{名目賃金指数 (現金給与総額)}}{\text{東京都都区部消費者物価指数*}} \times 100$

\* 東京都都区部消費者物価指数は「帰属家賃を除く総合」である

平成29年5月分

第16表 実質賃金指数 (きまって支給する給与)

年 月	調査産業計		建設業	製造業	電気・ガス・熱供給・水道業	情報通信業	運輸業、郵便業	卸売業、小売業	金融業、保険業	不動産業、物品賃貸業	学術研究、専門・技術サービス業	宿泊業、飲食サービス業	生活関連サービス業、娯楽業	教育、学習支援業	医療、福祉	複合サービス事業	サービス業(他に分類されないもの)
	前年同月比	前年同月比															
平成23年平均	104.3	-0.8	106.5	105.0	116.1	111.7	96.9	100.2	97.0	92.6	110.5	108.1	110.7	112.4	109.9	97.7	95.2
平成24年平均	105.1	0.9	108.3	104.9	108.5	112.9	98.1	102.2	98.6	90.6	111.3	107.5	114.8	109.1	109.9	93.2	99.1
平成25年平均	104.3	-0.8	105.5	104.0	106.4	107.9	102.8	102.3	100.6	97.4	106.0	102.3	111.1	109.4	108.6	97.4	99.8
平成26年平均	100.5	-3.6	100.4	101.4	98.5	100.6	102.2	99.5	100.1	100.7	102.0	97.4	106.8	101.0	102.0	100.8	98.6
平成27年平均	100.0	-0.5	100.0	100.0	100.0	100.0	100.0	100.0	100.0	100.0	100.0	100.0	100.0	100.0	100.0	100.0	100.0
平成28年平均	100.1	0.1	101.1	100.5	106.3	100.8	101.0	100.4	99.1	100.4	102.3	95.0	91.9	104.8	98.8	101.6	97.8
平成28年 5月	99.2	0.3	99.0	98.6	106.5	97.9	98.7	99.8	98.3	99.0	100.4	98.9	95.2	107.8	97.6	96.9	96.9
平成28年 6月	100.2	-0.1	101.1	100.0	105.5	100.1	100.4	101.5	97.2	99.0	104.1	97.3	93.6	104.9	97.6	101.1	98.5
平成28年 7月	100.4	-0.3	101.3	101.1	104.4	100.8	101.2	100.9	99.0	99.7	104.8	96.0	94.1	102.9	99.1	101.2	97.4
平成28年 8月	99.7	0.1	100.2	100.2	102.7	100.7	100.3	101.3	99.9	100.9	104.4	94.0	91.2	100.3	97.4	103.0	96.5
平成28年 9月	100.4	0.9	100.8	100.0	103.9	102.7	102.4	101.3	100.6	100.9	102.4	91.7	90.2	105.0	99.0	102.0	97.3
平成28年 10月	99.8	-0.2	101.4	100.7	102.5	101.2	99.5	100.0	98.3	102.5	103.5	91.0	90.2	105.4	98.7	102.4	97.4
平成28年 11月	99.8	-0.1	101.5	101.5	103.3	101.2	102.8	98.9	98.8	98.3	104.3	91.7	89.0	105.7	96.6	99.8	98.1
平成28年 12月	100.1	0.2	100.4	100.8	104.4	102.9	103.4	101.3	98.4	102.3	102.5	92.9	88.5	103.0	97.5	103.9	96.2
平成29年 1月	99.8	0.2	98.8	102.0	103.8	102.1	98.7	102.6	100.2	97.0	100.6	92.3	91.7	104.0	98.2	101.9	93.9
平成29年 2月	100.7	0.4	102.8	102.9	104.8	100.5	100.2	102.5	101.6	107.7	101.1	92.2	89.7	104.8	100.9	99.1	94.3
平成29年 3月	101.1	0.2	102.5	102.5	106.3	101.2	99.7	102.5	102.5	102.0	102.8	95.1	92.4	106.1	102.1	99.2	95.5
平成29年 4月	101.7	0.3	103.6	102.9	108.9	102.4	101.1	103.0	103.6	100.7	102.8	94.4	94.2	106.0	104.3	102.2	94.1
平成29年 5月	99.4	0.2	98.0	101.4	101.7	98.1	96.6	102.0	99.6	96.0	99.1	95.1	91.7	103.5	102.5	98.0	95.8
前年同月比 (%)	-	-	-1.0	2.8	-4.5	0.2	-2.1	2.2	1.3	-3.0	-1.3	-3.8	-3.7	-4.0	5.0	1.1	-1.1

(事業所規模30人以上)

年 月	調査産業計		建設業	製造業	電気・ガス・熱供給・水道業	情報通信業	運輸業、郵便業	卸売業、小売業	金融業、保険業	不動産業、物品賃貸業	学術研究、専門・技術サービス業	宿泊業、飲食サービス業	生活関連サービス業、娯楽業	教育、学習支援業	医療、福祉	複合サービス事業	サービス業(他に分類されないもの)
	前年同月比	前年同月比															
平成23年平均	104.0	-0.8	107.8	104.3	117.4	112.8	96.0	98.3	94.9	96.1	112.1	122.4	107.5	111.2	110.5	93.7	94.8
平成24年平均	105.0	1.0	109.2	104.8	110.3	113.4	97.7	100.3	97.7	93.9	111.9	122.6	112.7	108.4	110.7	90.3	98.1
平成25年平均	104.2	-0.8	106.0	103.0	108.9	108.8	102.1	102.4	100.2	95.6	106.1	113.0	113.6	107.0	108.2	97.8	99.4
平成26年平均	100.8	-3.3	100.6	100.8	100.4	101.4	101.6	99.7	100.3	98.1	100.0	104.1	109.3	99.4	102.4	97.8	100.9
平成27年平均	100.0	-0.8	100.0	100.0	100.0	100.0	100.0	100.0	100.0	100.0	100.0	100.0	100.0	100.0	100.0	100.0	100.0
平成28年平均	99.8	-0.1	99.7	99.9	107.0	100.5	101.2	99.0	99.2	100.7	101.6	102.2	86.8	102.0	97.3	104.1	98.6
平成28年 5月	98.7	-0.1	97.3	98.3	105.3	97.9	99.3	97.7	98.7	99.7	99.8	104.7	82.5	105.5	96.7	100.9	96.7
平成28年 6月	99.6	-0.5	98.9	99.3	104.3	100.3	100.3	99.8	97.6	99.1	103.4	105.2	88.4	101.4	95.8	111.0	98.5
平成28年 7月	99.8	-1.0	100.5	100.4	108.1	100.0	102.0	99.8	98.7	99.3	103.1	104.8	88.6	99.6	95.8	101.7	98.5
平成28年 8月	99.3	-0.3	99.0	99.3	106.7	99.3	100.2	100.3	99.8	100.7	103.2	100.9	85.4	97.1	95.7	104.8	97.7
平成28年 9月	100.0	0.6	99.1	99.1	107.6	101.9	102.3	100.1	100.1	100.6	101.0	97.5	84.7	102.5	96.1	104.8	99.0
平成28年 10月	99.6	-0.5	100.7	100.2	106.8	100.9	98.9	98.6	98.2	105.1	102.2	104.1	85.7	102.1	96.9	107.2	98.5
平成28年 11月	99.5	-0.3	101.6	100.9	107.1	100.1	102.6	98.0	98.3	98.2	103.3	97.9	83.8	102.6	93.5	102.5	99.4
平成28年 12月	99.8	0.1	99.3	100.1	108.7	102.4	103.4	100.3	98.5	101.8	101.1	102.3	83.2	99.0	94.3	105.4	97.8
平成29年 1月	99.8	0.3	98.7	101.4	107.3	101.9	99.0	102.3	99.4	99.5	98.2	96.6	87.5	102.7	95.9	97.5	94.5
平成29年 2月	100.6	0.7	103.0	102.0	108.7	100.6	99.9	102.5	98.4	113.7	99.1	101.2	82.1	103.2	99.0	97.6	95.1
平成29年 3月	100.9	0.1	104.0	101.9	110.6	101.1	99.7	102.3	99.6	105.4	101.7	97.6	85.0	104.4	99.7	103.9	96.5
平成29年 4月	101.3	0.0	104.5	102.3	113.4	102.2	101.0	102.5	100.2	104.0	101.3	101.3	87.8	105.5	101.4	100.7	94.1
平成29年 5月	98.7	0.0	97.6	100.8	104.5	97.4	96.2	100.8	96.8	97.8	97.7	100.1	84.1	102.9	99.7	100.0	96.4
前年同月比 (%)	-	-	0.3	2.5	-0.8	-0.5	-3.1	3.2	-1.9	-1.9	-2.1	-4.4	-9.1	-2.5	3.1	-0.9	-0.3

実質賃金指数 (きまって支給する給与) =  $\frac{\text{名目賃金指数 (きまって支給する給与)}}{\text{東京都都区消費者物価指数*}} \times 100$

\* 東京都都区消費者物価指数は「帰属家賃を除く総合」である

第17表 労働時間指数 (総実労働時間)

年 月	調査産業計		建設業	製造業	電気・ガス・熱供給・水道業	情報通信業	運輸業、郵便業	卸売業、小売業	金融業、保険業	不動産業、物品賃貸業	学術研究、専門・技術サービス業	宿泊業、飲食サービス業	生活関連サービス業、娯楽業	教育、学習支援業	医療、福祉	複合サービス事業	サービス業 (他に分類されないもの)
	前年同月比	前年同月比															
平成23年平均	101.8	-0.4	99.2	100.0	103.3	101.2	104.2	101.2	101.7	97.6	103.4	105.0	105.1	108.3	101.0	97.1	99.1
平成24年平均	102.7	0.9	100.9	101.5	103.1	102.8	101.0	101.5	102.0	96.0	107.7	106.3	107.3	108.7	102.2	95.7	101.4
平成25年平均	100.6	-2.0	98.8	100.4	98.9	100.8	98.4	100.5	101.4	96.8	105.5	100.8	104.0	103.0	100.0	96.7	100.0
平成26年平均	99.5	-1.1	97.2	100.0	97.9	100.4	95.7	100.3	100.5	100.2	103.7	96.0	101.4	99.8	98.7	98.8	99.9
平成27年平均	100.0	0.5	100.0	100.0	100.0	100.0	100.0	100.0	100.0	100.0	100.0	100.0	100.0	100.0	100.0	100.0	100.0
平成28年平均	99.3	-0.7	101.2	99.4	102.3	99.4	99.9	98.8	99.5	100.4	99.2	97.0	96.6	104.4	100.6	99.4	98.1
平成28年 5月	94.8	-0.9	91.0	92.6	96.8	94.2	95.1	92.0	96.2	96.0	95.0	99.7	98.7	105.7	96.7	94.8	93.5
6月	103.1	-1.1	105.2	104.1	106.0	104.2	102.3	100.8	104.0	103.2	105.6	99.0	100.9	116.8	103.8	106.6	100.6
7月	101.6	-4.8	104.7	103.7	100.6	101.7	101.5	102.2	100.6	103.2	101.0	97.4	97.0	105.9	102.7	96.3	99.3
8月	97.2	-1.2	95.5	94.4	106.2	99.7	100.1	98.1	99.7	97.9	97.5	96.8	95.9	87.0	100.5	99.1	96.5
9月	99.1	0.9	102.7	99.4	101.5	98.1	100.0	99.9	98.8	99.9	97.2	94.0	95.3	105.5	101.2	96.3	97.4
10月	98.8	-0.8	102.9	99.0	101.0	98.3	99.8	98.5	99.1	100.8	97.1	94.5	94.1	107.3	98.9	98.3	97.8
11月	100.4	0.3	103.8	101.7	101.0	99.3	100.7	100.7	98.4	101.3	101.0	95.2	94.2	111.6	100.5	98.1	100.1
12月	98.0	-0.6	102.5	98.7	96.2	97.2	100.5	99.1	99.0	99.5	96.9	95.8	92.1	96.5	98.2	104.9	97.0
平成29年 1月	92.4	-0.8	91.2	89.8	94.0	90.8	97.4	93.9	94.9	92.2	89.5	91.0	89.2	94.9	94.0	94.9	92.3
2月	98.2	-1.0	105.6	101.5	98.6	98.1	98.4	98.7	95.8	100.0	103.2	90.6	89.2	105.3	98.2	96.9	93.7
3月	101.0	-1.9	106.1	101.7	110.0	102.3	99.5	99.7	104.8	103.3	105.0	95.0	95.1	105.3	101.6	107.2	98.9
4月	102.4	-1.1	104.5	104.8	109.9	102.5	103.1	103.3	102.6	106.0	106.3	95.3	98.0	107.5	102.9	104.8	97.4
5月	97.2	2.5	95.1	95.1	99.4	95.6	98.0	97.2	100.0	96.4	98.3	97.2	95.6	105.2	100.6	100.6	95.4
前年同月比 (%)	-	-	4.5	2.7	2.7	1.5	3.0	5.7	4.0	0.4	3.5	-2.5	-3.1	-0.5	4.0	6.1	2.0

(事業所規模30人以上)

年 月	調査産業計		建設業	製造業	電気・ガス・熱供給・水道業	情報通信業	運輸業、郵便業	卸売業、小売業	金融業、保険業	不動産業、物品賃貸業	学術研究、専門・技術サービス業	宿泊業、飲食サービス業	生活関連サービス業、娯楽業	教育、学習支援業	医療、福祉	複合サービス事業	サービス業 (他に分類されないもの)
	前年同月比	前年同月比															
平成23年平均	101.5	-0.4	98.6	100.0	101.9	101.0	104.5	99.8	101.0	99.8	103.4	117.2	105.8	106.4	99.1	94.7	98.4
平成24年平均	102.9	1.3	101.7	102.0	101.4	103.3	102.0	100.9	101.6	99.2	107.9	117.6	106.3	107.8	101.0	91.3	100.4
平成25年平均	100.7	-2.1	97.5	100.8	97.8	101.7	98.1	100.1	100.6	97.6	106.7	108.9	103.5	101.7	98.5	95.7	99.7
平成26年平均	99.8	-0.9	94.9	100.2	98.9	101.0	95.6	99.7	100.3	99.7	104.5	101.6	103.9	98.7	98.9	96.9	100.3
平成27年平均	100.0	0.2	100.0	100.0	100.0	100.0	100.0	100.0	100.0	100.0	100.0	100.0	100.0	100.0	100.0	100.0	100.0
平成28年平均	99.3	-0.7	101.2	99.6	102.2	99.6	99.3	98.0	99.6	99.9	99.2	100.9	97.1	102.8	98.0	98.3	98.6
平成28年 5月	94.8	-0.9	90.8	94.2	95.8	94.7	95.4	89.8	96.5	95.4	96.7	101.9	100.5	104.9	95.0	93.7	93.9
6月	102.9	-1.6	105.9	103.4	104.8	104.5	102.0	98.3	104.0	103.6	104.9	103.7	99.7	115.3	101.3	104.4	100.6
7月	101.4	-5.9	105.0	103.4	101.9	101.6	101.7	101.2	100.4	101.7	100.9	101.9	98.2	104.3	99.4	94.5	99.5
8月	97.5	-0.7	94.9	95.0	107.9	100.1	99.9	98.1	99.9	98.4	98.0	99.9	98.9	84.3	97.8	98.1	97.3
9月	98.8	1.6	100.9	98.7	101.0	98.5	99.0	98.5	100.1	100.1	96.0	97.3	97.1	104.3	98.3	96.3	98.6
10月	98.8	-1.0	103.0	99.8	102.3	99.0	98.5	97.9	99.2	100.3	97.1	99.5	95.9	105.6	95.0	98.9	97.8
11月	100.3	0.5	103.9	101.8	100.7	99.7	99.9	100.3	98.2	99.6	101.7	99.0	95.2	109.3	96.6	98.8	100.1
12月	97.8	-0.4	103.0	98.1	97.6	97.7	98.9	98.1	98.6	98.8	96.7	101.9	93.3	95.8	94.5	101.2	97.4
平成29年 1月	93.2	-0.5	93.1	91.9	93.5	91.9	97.5	94.6	94.5	92.1	88.9	96.8	91.1	95.4	89.4	89.4	93.1
2月	97.9	-0.7	104.9	101.0	97.8	98.1	97.4	97.8	95.3	101.6	100.4	98.2	87.4	105.1	94.3	93.9	93.6
3月	101.8	-1.5	108.4	103.5	110.9	103.2	98.7	100.6	104.3	105.7	103.0	98.4	97.0	105.6	97.8	103.6	99.2
4月	102.6	-0.9	104.1	105.3	111.1	103.0	102.0	103.4	101.6	107.6	104.8	100.9	98.2	108.1	98.6	99.8	97.5
5月	97.6	3.0	94.1	96.9	99.0	96.0	97.8	97.1	99.7	98.4	98.6	103.3	95.6	105.1	97.8	98.1	95.5
前年同月比 (%)	-	-	3.6	2.9	3.3	1.4	2.5	8.1	3.3	3.1	2.0	1.4	-4.9	0.2	2.9	4.7	1.7



平成29年5月分

第18表 労働時間指数 (所定内勤務時間)

年 月	調査産業計		建設業	製造業	電気・ガス・熱供給・水道業	情報通信業	運輸業、郵便業	卸売業、小売業	金融業、保険業	不動産業、物品賃貸業	学術研究、専門・技術サービス業	宿泊業、飲食サービス業	生活関連サービス業、娯楽業	教育、学習支援業	医療、福祉	複合サービス事業	サービス業(他に分類されないもの)
	前年同月比	100															
平成23年平均	102.2	-0.5	100.0	99.9	100.0	100.3	104.1	102.4	104.3	98.8	102.5	106.5	104.5	108.6	101.6	96.0	98.7
平成24年平均	103.0	0.8	100.2	101.2	102.8	102.4	101.9	102.4	104.1	98.6	105.8	107.1	107.8	109.4	102.3	95.3	100.8
平成25年平均	100.8	-2.1	98.9	99.6	99.2	100.3	100.3	100.9	102.4	99.1	103.3	101.7	104.3	103.3	99.6	95.9	99.6
平成26年平均	99.5	-1.3	97.4	99.5	99.0	99.8	97.9	100.6	100.9	100.5	101.8	96.8	99.8	99.8	98.2	99.3	99.5
平成27年平均	100.0	0.5	100.0	100.0	100.0	100.0	100.0	100.0	100.0	100.0	100.0	100.0	100.0	100.0	100.0	100.0	100.0
平成28年平均	99.7	-0.3	102.1	99.8	101.5	99.7	100.5	99.1	100.0	100.8	99.0	96.8	98.2	104.3	100.7	99.7	98.9
平成28年 5月	95.1	-0.4	92.4	93.0	95.3	94.9	96.0	92.1	96.2	96.3	93.5	99.5	101.0	105.7	96.8	94.7	94.0
6月	104.0	-0.5	107.8	104.8	105.5	104.6	103.8	101.2	104.7	105.0	105.2	98.7	103.3	117.3	104.1	106.9	102.5
7月	102.4	-4.3	106.5	104.3	100.1	102.6	102.5	102.6	100.8	103.5	101.5	96.4	98.4	106.8	103.0	97.0	100.7
8月	97.9	-0.8	96.8	95.1	107.3	100.5	101.0	98.6	100.9	98.5	97.5	96.4	97.2	86.8	100.9	101.0	98.0
9月	99.7	1.4	103.7	100.0	101.3	98.4	101.0	100.3	99.6	100.6	97.8	94.3	96.2	105.6	102.0	97.6	98.4
10月	99.1	-0.6	102.8	99.3	100.2	98.7	99.9	98.5	99.6	101.3	97.6	94.4	95.8	107.2	99.0	99.4	98.6
11月	100.7	0.6	104.1	102.4	100.6	100.0	101.2	100.9	99.0	101.1	100.8	94.8	96.7	111.0	100.5	98.8	100.5
12月	98.4	-0.2	102.8	99.2	96.5	98.4	100.2	99.2	100.0	99.8	96.9	94.9	93.5	96.5	98.2	104.4	97.8
平成29年 1月	92.4	-0.8	89.3	89.9	92.9	91.1	96.7	93.9	95.7	91.7	88.9	90.5	90.3	95.1	93.7	95.5	93.0
2月	98.3	-1.1	103.1	101.7	99.9	98.6	98.9	99.0	96.5	100.1	101.9	90.7	90.3	105.2	98.1	98.0	94.7
3月	101.1	-1.8	104.2	101.9	109.7	103.3	99.3	100.0	105.3	102.7	103.2	94.7	96.3	104.8	101.8	107.9	99.9
4月	102.7	-1.0	104.3	105.4	109.5	103.7	103.3	103.5	103.2	105.4	104.5	94.7	98.5	106.9	103.3	105.2	98.5
5月	97.7	2.7	94.8	95.5	99.2	97.3	98.6	97.4	100.7	96.7	96.2	96.7	97.2	104.8	101.2	101.2	96.4
前年同月比 (%)	—	—	2.6	2.7	4.1	2.5	2.7	5.8	4.7	0.4	2.9	-2.8	-3.8	-0.9	4.5	6.9	2.6

(事業所規模30人以上)

年 月	調査産業計		建設業	製造業	電気・ガス・熱供給・水道業	情報通信業	運輸業、郵便業	卸売業、小売業	金融業、保険業	不動産業、物品賃貸業	学術研究、専門・技術サービス業	宿泊業、飲食サービス業	生活関連サービス業、娯楽業	教育、学習支援業	医療、福祉	複合サービス事業	サービス業(他に分類されないもの)
	前年同月比	100															
平成23年平均	101.7	-0.4	99.6	99.7	98.5	100.6	104.0	101.3	104.1	100.3	101.6	117.7	103.2	106.9	99.3	92.0	97.5
平成24年平均	103.1	1.4	100.6	101.5	101.5	103.1	102.4	102.2	104.3	100.7	106.6	117.2	106.2	108.4	100.7	90.8	99.7
平成25年平均	100.8	-2.3	98.0	99.9	98.0	101.1	99.9	101.1	102.0	99.0	104.9	108.6	103.5	102.1	97.7	94.8	98.9
平成26年平均	99.7	-1.0	95.6	99.5	99.7	100.0	97.7	100.2	101.0	100.5	103.0	101.9	102.2	98.9	98.2	97.7	100.0
平成27年平均	100.0	0.2	100.0	100.0	100.0	100.0	100.0	100.0	100.0	100.0	100.0	100.0	100.0	100.0	100.0	100.0	100.0
平成28年平均	99.8	-0.2	102.5	99.8	101.2	100.0	100.1	98.5	100.0	100.3	99.6	100.6	100.3	103.0	97.9	99.8	99.2
平成28年 5月	95.1	-0.4	93.0	94.3	94.4	95.6	96.1	89.9	96.5	94.9	95.4	102.2	104.2	105.1	94.8	95.0	93.9
6月	103.8	-0.9	109.5	103.9	104.6	105.1	103.3	99.0	104.7	104.8	104.7	103.9	103.7	116.0	101.3	106.0	102.0
7月	102.5	-5.1	107.6	104.0	100.9	102.6	103.1	102.0	102.0	102.3	102.6	102.2	102.1	105.4	99.6	97.7	100.9
8月	98.5	-0.1	97.0	95.7	108.4	101.3	101.1	99.0	101.2	99.8	98.6	99.8	102.3	85.0	98.2	101.1	98.7
9月	99.5	2.1	102.3	99.1	100.4	98.6	100.3	99.4	99.3	100.9	97.7	97.2	99.7	104.3	98.9	98.2	99.4
10月	99.2	-0.7	103.1	99.7	100.8	99.4	98.8	98.2	99.8	101.0	98.4	98.8	99.4	105.8	94.9	101.5	98.7
11月	100.9	1.1	104.0	102.3	100.4	100.4	100.4	101.0	99.0	99.7	102.1	98.6	99.1	109.0	96.6	99.5	100.6
12月	98.4	0.3	103.5	98.6	97.6	98.8	99.1	98.4	99.7	99.4	97.4	100.5	96.6	96.0	94.4	102.4	98.0
平成29年 1月	93.4	-0.3	91.4	91.7	92.6	92.5	97.1	95.0	95.4	93.2	89.8	95.3	93.4	95.4	90.4	90.7	93.7
2月	98.1	-0.6	102.5	100.5	99.8	98.9	97.9	98.2	96.2	102.6	100.1	97.1	89.4	104.8	94.0	95.0	94.7
3月	102.1	-1.2	106.1	103.3	110.2	104.4	98.5	101.5	105.1	106.1	102.8	97.4	99.7	104.7	97.9	103.1	100.2
4月	103.1	-0.5	104.6	105.6	110.8	104.4	102.3	104.2	102.4	107.9	104.0	98.9	100.6	107.2	99.0	99.4	98.5
5月	98.3	3.4	95.0	96.9	98.3	98.1	98.7	97.8	100.4	99.1	97.4	101.3	98.7	104.7	98.3	98.8	96.8
前年同月比 (%)	—	—	2.2	2.8	4.1	2.6	2.7	8.8	4.0	4.4	2.1	-0.9	-5.3	-0.4	3.7	4.0	3.1

## 第19表 労働時間指数 (所定外勤務時間)

年 月	調査産業計		建設業	製造業	電気・ガス・熱供給・水道業	情報通信業	運輸業、郵便業	卸売業、小売業	金融業、保険業	不動産業、物品賃貸業	学術研究、専門・技術サービス業	宿泊業、飲食サービス業	生活関連サービス業、娯楽業	教育、学習支援業	医療、福祉	複合サービス事業	サービス業(他に分類されないもの)
	前年同月比	前年同月比															
平成23年平均	96.9	-0.8	92.0	101.5	132.1	108.0	105.2	82.0	82.9	85.9	110.9	83.6	114.8	102.2	92.8	114.7	102.3
平成24年平均	99.1	2.3	106.9	104.5	107.7	105.3	95.7	86.2	87.0	69.8	125.2	95.4	99.7	89.2	101.1	103.9	107.8
平成25年平均	99.0	-0.1	99.0	109.4	99.7	104.0	86.7	94.5	93.4	73.9	125.1	89.1	97.2	95.5	108.3	109.9	103.5
平成26年平均	99.6	0.6	96.6	106.5	91.2	104.9	82.6	95.5	97.4	96.2	120.1	85.7	126.7	98.5	109.5	90.5	104.1
平成27年平均	100.0	0.4	100.0	100.0	100.0	100.0	100.0	100.0	100.0	100.0	100.0	100.0	100.0	100.0	100.0	100.0	100.0
平成28年平均	95.1	-4.9	93.6	94.6	110.1	97.0	95.2	95.2	95.7	96.2	101.6	99.4	71.7	105.0	98.8	95.6	88.7
平成28年5月	91.0	-6.0	79.9	88.2	110.3	88.8	88.7	91.9	96.3	93.5	108.0	102.7	64.6	105.5	95.3	96.8	88.1
平成28年6月	93.4	-6.7	83.6	94.7	110.3	101.0	90.8	94.3	98.4	85.7	109.3	102.7	63.4	102.9	98.9	100.6	80.9
平成28年7月	93.4	-10.4	89.6	95.5	105.9	94.7	94.8	96.6	98.9	99.9	97.4	92.6	76.1	82.8	95.3	85.3	84.1
平成28年8月	89.3	-5.3	85.3	84.9	96.5	92.5	92.8	90.8	90.8	91.4	97.4	102.7	77.3	92.8	89.9	66.2	80.9
平成28年9月	91.8	-4.4	94.9	92.3	102.8	95.7	92.3	90.8	92.4	92.8	91.4	89.6	83.0	102.9	86.3	73.9	85.7
平成28年10月	96.0	-2.6	103.5	97.2	108.4	95.2	99.4	99.0	95.7	95.6	92.8	95.5	68.0	105.5	97.2	78.9	89.8
平成28年11月	96.8	-3.4	101.9	93.1	104.6	93.1	96.8	97.9	93.0	102.7	102.7	101.2	71.5	125.5	98.9	86.7	95.4
平成28年12月	94.3	-5.8	100.2	93.1	93.3	88.4	103.4	97.9	91.4	96.3	96.0	108.4	71.5	97.9	114.6	88.1	88.1
平成29年1月	92.5	-1.0	107.0	88.6	103.8	88.9	102.0	94.1	89.2	96.5	94.7	97.1	72.4	90.0	100.0	84.8	83.9
平成29年2月	96.7	-0.9	126.2	99.2	86.8	94.2	94.9	94.1	90.3	99.3	115.2	88.4	72.4	110.0	98.2	77.2	81.5
平成29年3月	100.0	-2.5	121.9	99.2	112.6	94.7	101.0	95.3	100.5	109.2	121.2	98.6	75.9	120.0	96.4	94.9	87.1
平成29年4月	99.2	-1.8	107.0	97.6	113.8	93.7	101.5	98.8	98.5	111.3	122.5	104.3	90.8	125.0	91.1	97.5	84.7
平成29年5月	92.5	1.6	97.3	91.1	101.3	82.6	93.4	95.3	95.1	93.6	117.2	104.3	71.3	115.0	87.5	89.9	83.1
前年同月比 (%)	-	-	21.8	3.3	-8.2	-7.0	5.3	3.7	-1.2	0.1	8.5	1.6	10.4	9.0	-8.2	-7.1	-5.7

年 月	調査産業計		建設業	製造業	電気・ガス・熱供給・水道業	情報通信業	運輸業、郵便業	卸売業、小売業	金融業、保険業	不動産業、物品賃貸業	学術研究、専門・技術サービス業	宿泊業、飲食サービス業	生活関連サービス業、娯楽業	教育、学習支援業	医療、福祉	複合サービス事業	サービス業(他に分類されないもの)
	前年同月比	前年同月比															
平成23年平均	98.9	-1.0	90.6	103.3	130.6	104.6	108.3	80.4	80.4	93.8	117.5	106.8	137.3	93.1	98.8	128.6	108.0
平成24年平均	100.7	1.8	109.1	107.9	102.5	104.8	99.7	84.0	83.0	85.3	117.9	124.5	108.9	91.1	106.8	99.8	108.9
平成25年平均	100.0	-0.7	95.7	110.8	99.7	105.8	87.6	86.9	91.0	83.8	120.6	118.4	105.4	89.3	113.7	107.0	107.2
平成26年平均	100.3	0.3	91.5	108.0	94.9	108.6	83.4	93.1	95.9	92.7	115.5	101.1	131.6	93.7	113.7	87.5	104.1
平成27年平均	100.0	-0.3	100.0	100.0	100.0	100.0	100.0	100.0	100.0	100.0	100.0	100.0	100.0	100.0	100.0	100.0	100.0
平成28年平均	94.3	-5.7	91.5	96.9	111.2	96.6	94.0	91.1	96.5	96.5	95.9	105.1	58.0	98.4	98.9	78.4	91.8
平成28年5月	91.8	-6.0	76.3	92.3	107.2	88.0	90.8	89.3	96.6	99.4	106.0	97.8	55.3	101.3	97.5	76.7	93.4
平成28年6月	94.0	-7.9	80.7	98.4	107.2	100.5	92.3	88.4	99.6	92.5	105.4	100.9	51.5	98.8	102.5	83.3	85.3
平成28年7月	91.0	-13.4	87.3	97.7	111.0	93.9	91.4	90.3	98.6	95.3	88.4	97.8	51.5	77.1	95.8	52.1	85.3
平成28年8月	87.3	-6.3	80.7	87.7	104.2	91.4	90.3	85.4	91.1	85.5	93.5	99.3	58.3	65.1	89.0	57.8	82.0
平成28年9月	91.0	-3.9	91.3	95.4	106.7	98.0	90.3	85.4	92.1	93.1	83.3	97.8	65.9	103.6	85.7	71.9	90.1
平成28年10月	94.7	-3.8	101.5	99.9	115.9	95.9	95.9	94.3	95.6	93.9	86.8	110.4	52.4	98.8	95.8	64.4	88.4
平成28年11月	94.7	-5.9	101.9	95.4	104.2	94.4	95.9	91.3	93.1	98.7	99.1	105.7	48.5	115.7	97.5	88.0	94.1
平成28年12月	92.5	-6.0	99.3	93.9	97.4	89.4	98.0	93.3	91.1	93.9	90.1	123.0	53.3	91.6	95.8	84.3	91.0
平成29年1月	91.1	-2.3	104.9	93.9	101.2	87.6	100.5	88.1	88.5	81.4	81.8	120.6	64.1	95.2	106.7	70.8	87.0
平成29年2月	95.6	-1.3	121.7	106.1	80.4	92.5	93.4	91.1	89.0	91.7	103.4	115.9	63.1	114.3	98.3	78.3	82.1
平成29年3月	99.3	-3.5	124.3	105.3	117.2	94.5	100.0	88.1	99.0	101.4	105.1	114.3	64.1	128.6	95.0	109.4	88.6
平成29年4月	97.8	-3.6	101.3	102.3	114.1	93.0	99.5	92.1	96.5	104.8	111.9	133.3	68.9	131.0	88.3	103.8	86.2
平成29年5月	90.4	-1.5	88.1	96.9	104.9	81.1	90.9	87.1	94.5	91.7	108.5	136.5	58.3	116.7	86.7	88.7	81.3
前年同月比 (%)	-	-	15.5	5.0	-2.1	-7.8	0.1	-2.5	-2.2	-7.7	2.4	39.6	5.4	15.2	-11.1	15.6	-13.0

# 第20表 常用雇用指数

(平成27年平均=100)

年 月	調査産業計		建設業	製造業	電気・ガス・熱供給・水道業	情報通信業	運輸業、郵便業	卸売業、小売業	金融業、保険業	不動産業、物品賃貸業	学術研究、専門・技術サービス業	宿泊業、飲食サービス業	生活関連サービス業、娯楽業	教育、学習支援業	医療、福祉	複合サービス事業	サービス業(他に分類されないもの)
	前年同月比	前年同月比															
平成23年平均	99.0	98.9	108.6	196.6	99.0	99.7	104.2	101.6	99.6	80.9	96.4	100.3	94.2	92.5	104.5	94.6	
平成24年平均	98.8	98.6	108.9	186.1	98.1	99.2	103.0	100.4	101.0	82.3	97.8	98.0	94.1	94.7	103.9	94.0	
平成25年平均	98.6	99.3	107.3	138.0	97.2	98.5	100.3	100.2	99.6	88.8	99.0	97.9	96.4	96.4	99.0	95.2	
平成26年平均	100.0	1.4	106.3	119.8	99.1	98.4	100.6	99.5	100.6	96.1	102.4	100.8	98.6	98.1	96.2	97.0	
平成27年平均	100.0	0.0	100.0	100.0	100.0	100.0	100.0	100.0	100.0	100.0	100.0	100.0	100.0	100.0	100.0	100.0	
平成28年平均	101.4	1.4	100.9	85.6	101.2	100.2	100.8	101.7	103.2	103.4	102.1	102.8	101.0	102.4	100.5	100.7	
平成28年 5月	101.8	1.8	100.5	75.2	102.2	100.3	100.9	102.7	104.4	103.7	101.1	102.5	101.3	103.1	100.3	101.5	
平成28年 6月	101.9	1.4	100.9	74.6	102.3	101.0	100.9	102.6	105.1	103.5	102.0	103.0	102.5	103.2	101.4	101.5	
平成28年 7月	101.8	1.3	101.1	89.8	101.2	100.9	101.0	102.5	104.9	103.5	102.8	103.8	102.2	103.2	100.4	101.2	
平成28年 8月	101.6	1.5	101.0	89.3	101.0	100.1	101.3	102.3	104.1	103.9	102.8	105.2	98.5	102.7	100.2	101.1	
平成28年 9月	101.8	1.8	101.2	91.2	100.8	99.5	101.3	102.0	104.3	104.2	102.8	104.9	102.0	103.1	100.4	100.8	
平成28年 10月	101.8	1.6	101.3	91.2	101.3	99.3	101.5	102.0	104.0	103.9	104.3	104.0	103.0	103.3	100.7	100.6	
平成28年 11月	102.0	1.7	101.4	91.2	101.4	99.6	101.7	103.7	104.0	104.0	103.8	104.0	103.4	104.0	101.9	101.0	
平成28年 12月	102.1	1.7	101.3	93.6	101.4	99.7	101.8	102.3	103.9	103.9	104.5	103.3	103.7	103.7	101.9	100.6	
平成29年 1月	101.9	1.8	101.2	93.2	101.3	99.1	101.6	102.9	103.2	103.9	102.9	102.5	102.8	103.4	102.0	100.7	
平成29年 2月	101.4	1.3	100.8	92.7	101.0	98.5	101.7	102.6	103.5	104.5	101.7	102.0	100.6	102.9	99.4	100.9	
平成29年 3月	101.2	1.3	100.6	91.7	100.6	99.3	101.9	102.1	104.1	104.1	102.8	103.1	97.6	102.0	98.1	101.0	
平成29年 4月	103.2	1.4	102.3	103.9	105.0	101.2	102.8	104.4	107.1	106.0	103.0	104.7	102.9	104.6	100.2	102.3	
平成29年 5月	103.7	1.9	102.2	103.3	105.5	101.0	102.7	104.7	107.5	106.0	103.1	105.3	105.1	104.6	100.4	103.0	
前年同月比 (%)	—	—	1.7	0.0	37.4	3.2	0.7	1.8	1.9	3.0	2.2	2.0	3.8	1.5	0.1	1.5	

(事業所規模30人以上)

年 月	調査産業計		建設業	製造業	電気・ガス・熱供給・水道業	情報通信業	運輸業、郵便業	卸売業、小売業	金融業、保険業	不動産業、物品賃貸業	学術研究、専門・技術サービス業	宿泊業、飲食サービス業	生活関連サービス業、娯楽業	教育、学習支援業	医療、福祉	複合サービス事業	サービス業(他に分類されないもの)
	前年同月比	前年同月比															
平成23年平均	99.6	-0.3	99.1	110.8	194.5	100.6	100.4	106.0	101.9	99.1	102.3	99.3	92.1	93.6	106.8	94.1	
平成24年平均	99.4	-0.2	98.5	111.4	184.3	99.4	99.8	104.7	100.4	99.9	105.6	96.3	92.6	95.5	104.9	93.2	
平成25年平均	99.3	-0.1	99.4	110.0	132.4	98.3	98.5	100.7	100.3	98.7	109.3	96.5	95.6	97.3	98.3	94.4	
平成26年平均	100.3	1.0	99.3	109.2	112.3	99.6	98.0	100.1	99.7	99.6	110.0	98.3	97.6	98.3	98.6	97.0	
平成27年平均	100.0	-0.3	100.0	100.0	100.0	100.0	100.0	100.0	100.0	100.0	100.0	100.0	100.0	100.0	100.0	100.0	
平成28年平均	100.9	0.9	101.2	101.7	80.9	100.9	100.0	99.9	102.3	101.1	99.7	103.4	100.5	101.4	98.9	100.3	
平成28年 5月	101.6	1.4	102.0	103.4	81.9	101.9	100.4	100.2	103.3	102.1	99.2	104.4	100.7	102.9	98.1	101.1	
平成28年 6月	101.6	1.0	101.8	101.8	81.4	102.0	100.5	100.2	103.2	102.3	99.8	105.8	101.9	102.6	99.0	101.0	
平成28年 7月	101.1	0.5	102.0	101.1	80.2	100.9	100.2	100.1	103.1	101.6	99.7	105.8	101.6	101.8	99.0	100.4	
平成28年 8月	100.7	0.7	101.6	101.4	79.8	100.6	99.6	99.8	103.1	101.3	99.3	105.0	97.0	101.3	99.1	100.4	
平成28年 9月	101.1	1.1	101.2	101.7	80.0	100.5	99.3	100.1	102.7	101.1	99.4	105.6	102.0	101.5	99.1	100.4	
平成28年 10月	100.8	0.8	100.6	98.9	80.0	101.2	99.0	100.1	102.8	101.2	105.2	104.1	103.1	101.6	96.9	100.0	
平成28年 11月	101.0	0.9	100.7	99.5	80.0	101.1	99.1	100.2	102.8	101.3	105.1	102.9	103.4	101.7	101.4	100.4	
平成28年 12月	101.0	0.8	100.3	100.8	82.5	101.0	99.1	99.9	103.1	101.4	105.2	101.6	103.7	101.7	101.4	100.4	
平成29年 1月	101.0	1.1	100.2	102.2	82.1	101.1	98.8	99.9	104.0	100.6	105.1	102.8	102.8	101.4	102.3	100.3	
平成29年 2月	100.4	0.5	100.0	99.9	81.6	100.9	98.2	99.7	103.6	100.2	105.5	100.7	99.9	100.7	93.1	100.5	
平成29年 3月	100.1	0.5	99.8	97.7	81.4	100.6	99.1	100.0	103.2	100.1	105.1	100.8	96.3	99.9	92.8	100.7	
平成29年 4月	102.8	0.9	102.1	100.1	94.7	105.4	101.1	102.2	105.1	103.1	107.3	101.6	101.9	103.1	89.0	102.0	
平成29年 5月	103.2	1.6	101.5	103.8	94.1	105.1	100.9	101.6	105.4	103.4	106.5	101.5	104.4	102.9	90.9	102.4	
前年同月比 (%)	—	—	-0.5	0.4	14.9	3.1	0.5	1.4	2.0	1.3	1.3	2.3	3.7	0.0	-7.3	1.3	

# 用語の説明

## 1 現金給与額

賃金、給与、手当、賞与その他の名称を問わず、労働の対償として使用者が労働者に通貨で支払うもので、所得税、社会保険料、組合費、購買代金等を差し引く前の金額です。退職金は含みません。

「現金給与総額」は、「きまって支給する給与」と「特別に支払われた給与」との合計額をいいます。

「きまって支給する給与」は、労働協約、就業規則等によってあらかじめ定められている支給条件、算定方法によって支給される給与であり、いわゆる基本給、家族手当、時間外手当等を含みます。

「所定内給与」は、きまって支給する給与のうち次の所定外給与以外のものをいいます。

「所定外給与」は、所定の労働時間を超える労働に対して支給される給与や、休日労働、深夜労働に対して支給される給与であり、時間外手当、早朝出勤手当、休日出勤手当、深夜手当等です。

「特別に支払われた給与」は、労働協約、就業規則等によらず、一時的又は突発的の事由に基づき労働者に支払われた給与又は労働協約、就業規則等によりあらかじめ支給条件、算定方法が定められている給与で、以下に該当するものです。

①夏冬の賞与、期末手当等の一時金、②いわゆるベースアップの差額追給分、③3か月を超える期間で算定される手当等（6か月分支払われる通勤手当等）、④支給事由の発生が不定期なもの。

## 2 実労働時間数、出勤日数

労働者が実際に労働した時間数及び実際に出勤した日数です。休憩時間は給与支給の有無にかかわらず除かれます。また、有給休暇取得分も除かれます。

「総実労働時間数」は、「所定内労働時間数」と「所定外労働時間数」の合計をいいます。

「所定内労働時間数」は、労働協約、就業規則等で定められた正規の始業時刻と終業時刻との間の実労働時間数をいいます。

「所定外労働時間数」は、早出、残業、臨時の呼出、休日出勤等の実労働時間数をいいます。

「出勤日数」は、業務のために実際に出勤した日数をいいます。1時間でも就業すれば1出勤日とします。

## 3 常用労働者

事業所に雇用され給与を支払われる労働者（船員法の船員を除く。）のうち、

- (1) 期間を定めずに、又は1か月を超える期間を定めて雇われている者
- (2) 日々又は1か月以内の期間を定めて雇われている者のうち、調査期間の前2か月にそれぞれ18日以上雇い入れられた者

のいずれかに該当する者を常用労働者といいます。

「一般労働者」は、常用労働者のうち次の「パートタイム労働者」以外の者をいいます。

「パートタイム労働者」は、常用労働者のうち次のいずれかに該当する労働者をいいます。

- ① 1日の所定労働時間が一般の労働者よりも短い者
- ② 1日の所定労働時間が一般の労働者と同じで1週の所定労働日数が一般の労働者よりも短い者

**東京都毎月勤労統計ホームページ**

*<http://www.toukei.metro.tokyo.jp/maikin/mk-index.htm>*



東京都の賃金、労働時間及び雇用の動き

-毎月勤労統計調査地方調査結果月報-

平成29年 5月分

平成29年 7月発行

編集・発行 東京都総務局統計部人口統計課

〒163-0920 東京都新宿区西新宿二丁目3番1号

新宿モノリス20階

電話 03-5321-1111(代) 内線25-531~5

直通 03-5388-2534

E-mail : S0000030@section.metro.tokyo.jp