

# 東京都の賃金、労働時間 及び雇用の動き

—毎月勤労統計調査地方調査結果月報—

平成29年4月分



# 毎月勤労統計調査地方調査の説明

## 1 調査の目的

この調査は、統計法に基づく基幹統計で、常用労働者の給与、出勤日数、労働時間数及び雇用について、東京都における毎月の変動を明らかにすることを目的としています。

## 2 調査の対象

本調査の産業分類は、平成25年10月改定の日本標準産業分類に基づき、鉱業、採石業、砂利採取業、建設業、製造業、電気・ガス・熱供給・水道業、情報通信業、運輸業、郵便業、卸売業、小売業、金融業、保険業、不動産業、物品賃貸業、学術研究、専門・技術サービス業、宿泊業、飲食サービス業、生活関連サービス業、娯楽業、教育、学習支援業、医療、福祉、複合サービス事業、サービス業（他に分類されないもの）を大分類としています。

常時5人以上の常用労働者を雇用する民営、公営及び官営の全事業所の中から、産業別、規模別に無作為抽出し、厚生労働大臣が指定した約3,620事業所を対象に調査したものです。

## 利 用 上 の 注 意

- 「-」は皆無または該当数字がないもの、「0.0」は表章単位未満、「X」は調査事業所が少数であるため公表しないものであることを示しています。
- 「事業所規模5人以上」の統計表には、事業所規模30人以上の事業所を含みます。
- 平成27年1月分調査で対象事業所の抽出替え（事業所規模30人以上の事業所の入れ替え）を行った結果、新・旧両標本による調査結果の間にギャップが生じているため、時系列の比較が行えるよう、賃金指数及び労働時間指数については、平成24年2月まで遡って改定しています。  
なお、各実数値や常用雇用指数、パートタイム労働者比率、入職率及び離職率は、ギャップ修正を行っていないため、ご注意ください。
- 平成29年1月分調査から、指数は平成27年平均=100としています。
- 前年比や前年同月比の算出は、指数によることとされているため、実数で計算した場合と必ずしも一致しません。
- 実質賃金指数=名目賃金指数/消費者物価指数\*×100  
\*消費者物価指数は、東京都区部の消費者物価指数（持家の帰属家賃を除く総合）です。
- 指数、前年同月比は、調査対象事業所の抽出替え等に伴い、将来改訂されることがあります。
- 産業分類「鉱業、採石業、砂利採取業」については、調査対象事業所が少ないため公表しません。

# 目 次

I	調査結果のあらまし	1
II	統計表	
第 1 表	産業、性別常用労働者の 1 人平均月間現金給与額	7
第 2 表	産業、性別常用労働者の 1 人平均月間出勤日数及び実労働時間数	8
第 3 表	産業、性別常用労働者数及びパートタイム労働者比率	9
第 4 表	産業別労働異動率	10
第 5 表	産業、就業形態別常用労働者の 1 人平均月間現金給与額	11
第 6 表	産業、就業形態別常用労働者の 1 人平均月間出勤日数及び実労働時間数	12
第 7 表	産業、就業形態別常用労働者数	13
第 8 表	規模、性別常用労働者の 1 人平均月間現金給与額	14
第 9 表	規模、性別常用労働者の 1 人平均月間出勤日数及び実労働時間数	14
第 10 表	規模、就業形態別常用労働者の 1 人平均月間現金給与額	15
第 11 表	規模、就業形態別常用労働者の 1 人平均月間出勤日数及び実労働時間数	15
第 12 表	名目賃金指数（現金給与総額）	16
第 13 表	名目賃金指数（きまって支給する給与）	17
第 14 表	名目賃金指数（所定内給与）	18
第 15 表	実質賃金指数（現金給与総額）	19
第 16 表	実質賃金指数（きまって支給する給与）	20
第 17 表	労働時間指数（総実労働時間）	21
第 18 表	労働時間指数（所定内労働時間）	22
第 19 表	労働時間指数（所定外労働時間）	23
第 20 表	常用雇用指数	24
	用語の説明	25

# 調査結果のあらまし(常用労働者)

## 1 賃金

### (1) 事業所規模 5人以上

4月の現金給与総額は、規模5人以上で前年同月比1.6%増加の355,218円となった。主な産業別に前年同月比を見ると、製造業9.3%増加、情報通信業0.5%増加、卸売業、小売業3.1%増加となった。

現金給与総額のうち、きまって支給する給与は、前年同月比0.4%増加の332,027円となった。また、所定内給与は、同0.9%増加の309,387円となった。

主な産業別にきまって支給する給与の前年同月比を見ると、製造業2.2%増加、情報通信業1.6%増加、卸売業、小売業2.1%増加となった。

実質賃金指数(現金給与総額)は、前年同月比1.5%増加となった。

(図1、表1、第15表)

### (2) 事業所規模30人以上

4月の現金給与総額は、規模30人以上で前年同月比1.8%増加の392,062円となった。主な産業別に前年同月比をみると、製造業11.3%増加、情報通信業0.6%減少、卸売業、小売業4.9%増加となった。

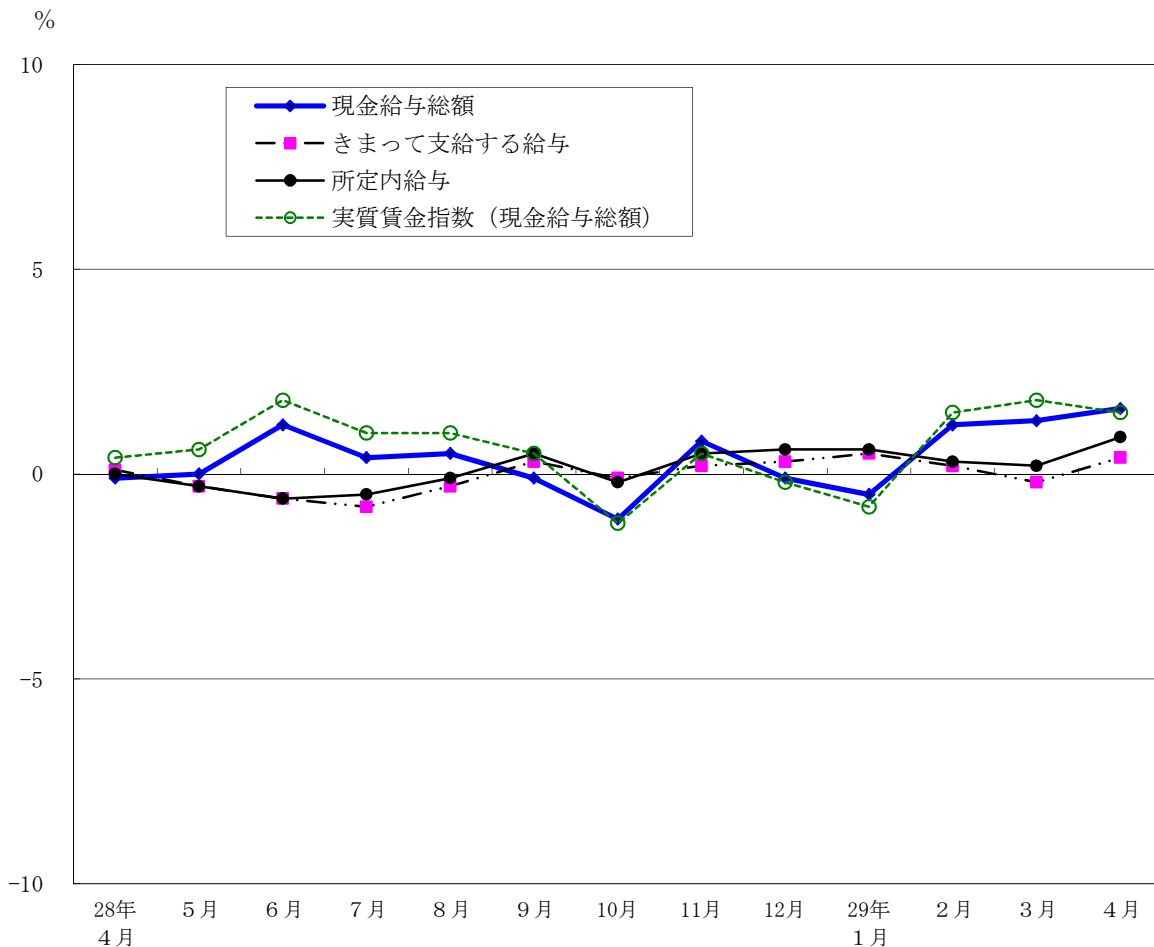
現金給与総額のうち、きまって支給する給与は、前年同月比0.1%増加の364,088円となった。また、所定内給与は、前年同月比0.8%増加の337,326円となった。

主な産業別にきまって支給する給与の前年同月比をみると、製造業2.4%増加、情報通信業1.0%増加、卸売業、小売業3.0%増加となった。

実質賃金指数(現金給与総額)は、前年同月比1.7%増加となった。

(表1、第15表)

図1 賃金の推移(前年同月比) —調査産業計、5人以上—



平成29年4月分

表1 月間現金給与額

(単位：円・%)

産 業	現金給与総額		きまって支給する給与					特別に支払われた給与	
	前年 同月比		前年 同月比	所定内 与 所 給	前年 同月比	所定外 与 所 給			
(事業所規模5人以上)									
調査産業計	355,218	1.6	332,027	0.4	309,387	0.9	22,640	23,191	
建設業	417,280	0.5	405,010	0.7	365,993	-0.2	39,017	12,270	
製造業	440,984	9.3	403,224	2.2	375,928	2.6	27,296	37,760	
電気・ガス・熱供給・水道業	593,085	-2.9	478,872	1.8	430,689	2.8	48,183	114,213	
情報通信業	416,396	0.5	409,153	1.6	376,192	3.0	32,961	7,243	
運輸業，郵便業	417,173	5.1	376,861	1.7	325,405	1.4	51,456	40,312	
卸売業，小売業	349,764	3.1	316,110	2.1	301,639	2.9	14,471	33,654	
金融業，保険業	511,295	0.5	499,634	1.0	465,187	1.2	34,447	11,661	
不動産業，物品賃貸業	420,516	6.5	352,804	0.5	325,967	-0.5	26,837	67,712	
学術研究，専門・技術サービス業	476,589	6.3	422,536	1.3	396,273	2.0	26,263	54,053	
宿泊業，飲食サービス業	140,159	-4.4	136,566	-3.2	127,500	-2.6	9,066	3,593	
生活関連サービス業，娯楽業	222,964	-0.7	214,568	-1.7	203,709	-2.5	10,859	8,396	
教育，学習支援業	335,200	-3.8	321,719	-2.5	310,649	-2.9	11,070	13,481	
医療，福祉	298,347	2.1	283,660	1.6	270,657	2.1	13,003	14,687	
複合サービス事業	369,360	3.5	342,288	4.9	323,460	5.6	18,828	27,072	
サービス業（他に分類されないもの）	273,285	-7.3	262,659	-4.8	244,463	-4.3	18,196	10,626	
(事業所規模30人以上)									
調査産業計	392,062	1.8	364,088	0.1	337,326	0.8	26,762	27,974	
建設業	451,867	1.7	438,196	2.4	390,132	2.1	48,064	13,671	
製造業	472,762	11.3	425,955	2.4	393,714	2.6	32,241	46,807	
電気・ガス・熱供給・水道業	639,417	4.8	503,968	7.3	455,061	8.7	48,907	135,449	
情報通信業	421,973	-0.6	416,255	1.0	380,943	2.6	35,312	5,718	
運輸業，郵便業	435,254	4.4	390,096	1.1	334,691	0.9	55,405	45,158	
卸売業，小売業	406,349	4.9	356,750	3.0	339,090	3.5	17,660	49,599	
金融業，保険業	518,333	-2.3	506,792	-2.6	469,672	-2.5	37,120	11,541	
不動産業，物品賃貸業	477,037	15.5	379,996	4.6	353,581	5.1	26,415	97,041	
学術研究，専門・技術サービス業	498,713	5.9	447,441	0.0	417,764	0.9	29,677	51,272	
宿泊業，飲食サービス業	170,947	-7.3	163,833	-4.1	153,693	-3.7	10,140	7,114	
生活関連サービス業，娯楽業	224,714	-4.1	215,858	-3.9	205,200	-4.3	10,658	8,856	
教育，学習支援業	370,324	-2.6	354,697	-1.4	341,419	-2.1	13,278	15,627	
医療，福祉	317,174	-1.5	303,174	-1.2	288,343	-0.5	14,831	14,000	
複合サービス事業	388,754	-3.3	361,056	-0.2	332,085	-2.6	28,971	27,698	
サービス業（他に分類されないもの）	264,220	-7.6	254,726	-5.0	236,489	-4.0	18,237	9,494	

## 2 労働時間

### (1) 事業所規模 5人以上

4月の総実労働時間数は、規模5人以上で前年同月比1.1%減少の147.7時間となった。  
 総実労働時間数のうち所定内労働時間数は、前年同月比1.0%減少の135.8時間、所定外労働時間数は、同1.8%減少の11.9時間となった。  
 主な産業別の所定外労働時間数は、製造業12.0時間（前年同月比3.6%減少）、情報通信業17.8時間（同7.7%減少）、卸売業、小売業8.4時間（同2.6%減少）となった。  
 （図2、表2）

### (2) 事業所規模30人以上

4月の総実労働時間数は、規模30人以上で前年同月比0.9%減少の151.5時間となった。  
 総実労働時間数のうち所定内労働時間数は、前年同月比0.5%減少の138.3時間、所定外労働時間数は、同3.6%減少の13.2時間となった。  
 主な産業別の所定外労働時間数は、製造業13.4時間（前年同月比1.4%減少）、情報通信業18.7時間（同7.8%減少）、卸売業、小売業9.3時間（同8.2%減少）となった。  
 （表2）

図2-1 労働時間の推移（前年同月比） — 調査産業計、5人以上 —

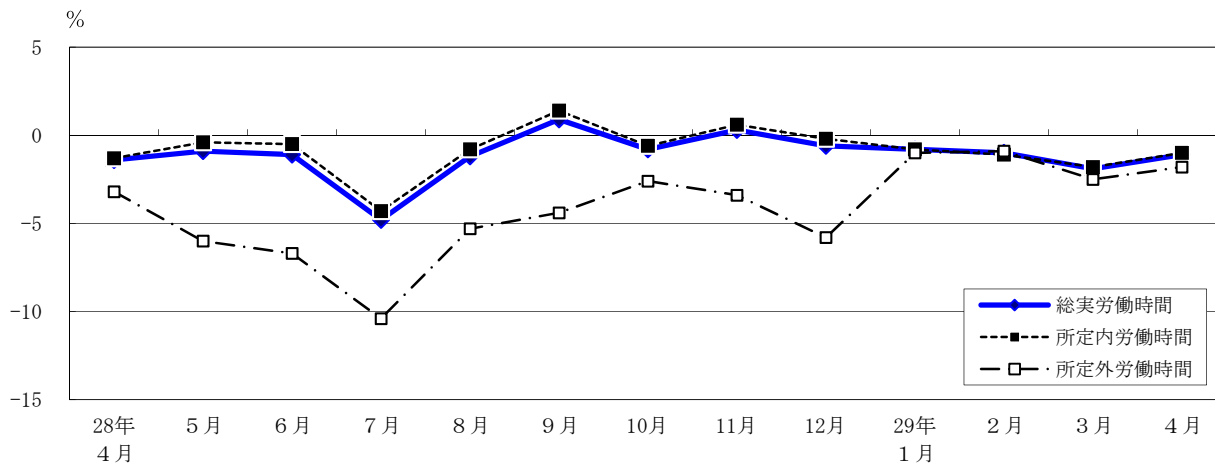
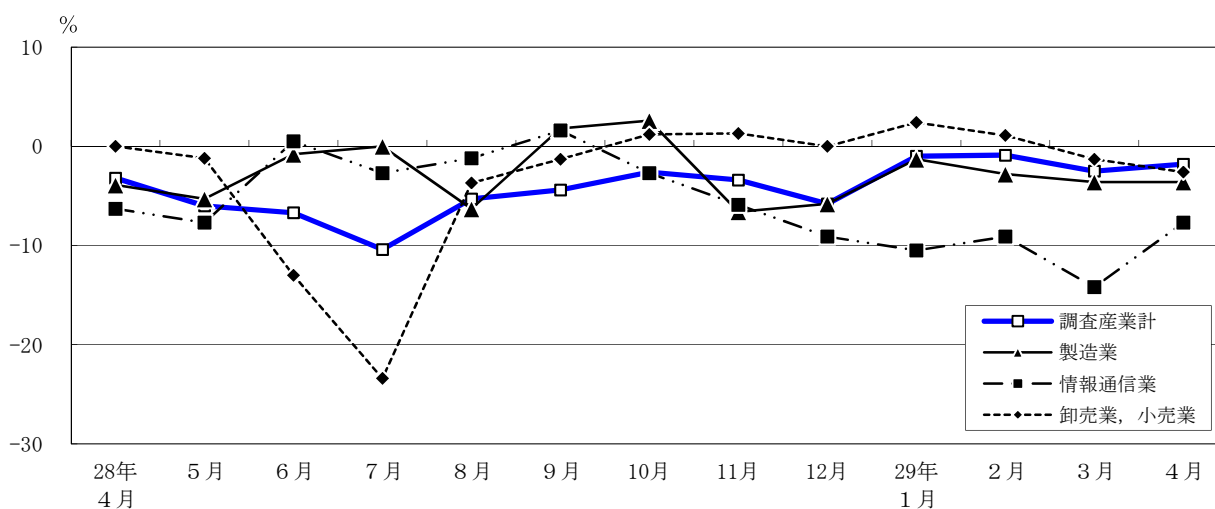


図2-2 所定外労働時間の推移（前年同月比） — 調査産業計及び主な産業、5人以上 —



平成29年4月分

表2 月間出勤日数及び実労働時間数

(単位：日・時間・%)

産 業	出 勤 日 数	総 実 労 働 時 間 数	所 定 内		所 定 外		
			前 年 同 月 比	所 定 内 労 働 時 間 数	前 年 同 月 比	所 定 外 労 働 時 間 数	前 年 同 月 比
(事業所規模5人以上)							
調 査 産 業 計	18.6	147.7	-1.1	135.8	-1.0	11.9	-1.8
建 設 業	21.1	181.6	-0.3	161.6	-1.9	20.0	16.1
製 造 業	20.0	165.2	0.1	153.2	0.4	12.0	-3.6
電 気 ・ ガ ス ・ 熱 供 給 ・ 水 道 業	20.0	175.1	2.8	157.0	4.0	18.1	-6.4
情 報 通 信 業	19.5	166.8	-0.8	149.0	0.2	17.8	-7.7
運 輸 業 ， 郵 便 業	20.1	171.8	0.0	151.7	-0.5	20.1	3.8
卸 売 業 ， 小 売 業	18.8	145.9	0.9	137.5	1.0	8.4	-2.6
金 融 業 ， 保 険 業	19.0	157.1	-1.0	138.9	-0.3	18.2	-5.7
不 動 産 業 ， 物 品 賃 貸 業	19.8	163.6	1.2	147.9	0.5	15.7	7.6
学 術 研 究 ， 専 門 ・ 技 術 サ ー ビ ス 業	19.4	164.1	2.2	145.6	1.1	18.5	11.5
宿 泊 業 ， 飲 食 サ ー ビ ス 業	14.7	102.4	-3.6	95.2	-4.1	7.2	3.1
生 活 関 連 サ ー ビ ス 業 ， 娯 楽 業	17.7	137.3	-3.1	129.4	-4.3	7.9	23.0
教 育 ， 学 習 支 援 業	15.7	112.6	-2.5	107.6	-2.8	5.0	3.7
医 療 ， 福 祉	18.0	128.9	-2.6	123.8	-2.1	5.1	-15.6
複 合 サ ー ビ ス 事 業	19.3	153.6	2.5	145.9	3.6	7.7	-14.0
サ ー ビ ス 業 (他 に 分 類 さ れ な い も の)	18.5	142.8	-3.6	132.3	-3.2	10.5	-8.0
(事業所規模30人以上)							
調 査 産 業 計	18.8	151.5	-0.9	138.3	-0.5	13.2	-3.6
建 設 業	20.8	183.5	-0.6	160.6	-2.1	22.9	12.1
製 造 業	19.8	165.5	0.5	152.1	0.7	13.4	-1.4
電 気 ・ ガ ス ・ 熱 供 給 ・ 水 道 業	20.3	178.9	5.0	160.3	6.1	18.6	-3.5
情 報 通 信 業	19.4	167.6	-0.4	148.9	0.7	18.7	-7.8
運 輸 業 ， 郵 便 業	19.8	169.9	0.0	150.2	0.0	19.7	-0.5
卸 売 業 ， 小 売 業	19.2	151.0	1.4	141.7	2.1	9.3	-8.2
金 融 業 ， 保 険 業	18.8	156.3	-2.0	137.0	-0.8	19.3	-9.0
不 動 産 業 ， 物 品 賃 貸 業	19.8	162.8	4.1	147.6	4.8	15.2	-2.1
学 術 研 究 ， 専 門 ・ 技 術 サ ー ビ ス 業	19.3	163.1	0.5	143.4	-0.2	19.7	6.2
宿 泊 業 ， 飲 食 サ ー ビ ス 業	15.7	109.0	-2.5	100.6	-4.1	8.4	22.5
生 活 関 連 サ ー ビ ス 業 ， 娯 楽 業	17.4	132.8	-2.4	125.7	-2.9	7.1	7.5
教 育 ， 学 習 支 援 業	16.0	115.5	-1.1	110.0	-1.7	5.5	10.9
医 療 ， 福 祉	18.5	131.4	-4.6	126.1	-4.0	5.3	-19.1
複 合 サ ー ビ ス 事 業	19.3	150.6	-0.1	139.6	-1.6	11.0	21.8
サ ー ビ ス 業 (他 に 分 類 さ れ な い も の)	18.3	141.4	-3.8	130.8	-3.1	10.6	-11.5

### 3 雇用

#### (1) 事業所規模5人以上

4月の常用労働者数は、規模5人以上で前年同月比1.4%増加の7,507千人となった。  
 主な産業別に前年同月比をみると、製造業3.2%減少、情報通信業2.0%増加、卸売業、小売業2.1%増加となった。  
 常用労働者中のパートタイム労働者比率は、前年同月差0.2ポイント上昇し、24.6%となった。

(図3、表3)

#### (2) 事業所規模30人以上

4月の常用労働者数は、規模30人以上で前年同月比0.9%増加の5,183千人となった。  
 主な産業別に前年同月比をみると、製造業3.9%減少、情報通信業2.6%増加、卸売業、小売業2.1%増加となった。  
 常用労働者中のパートタイム労働者比率は、前年同月差0.3ポイント上昇し、19.4%となった。

(表3)

図3-1 常用雇用者数の推移（前年同月比） — 調査産業計及び主な産業、5人以上 —

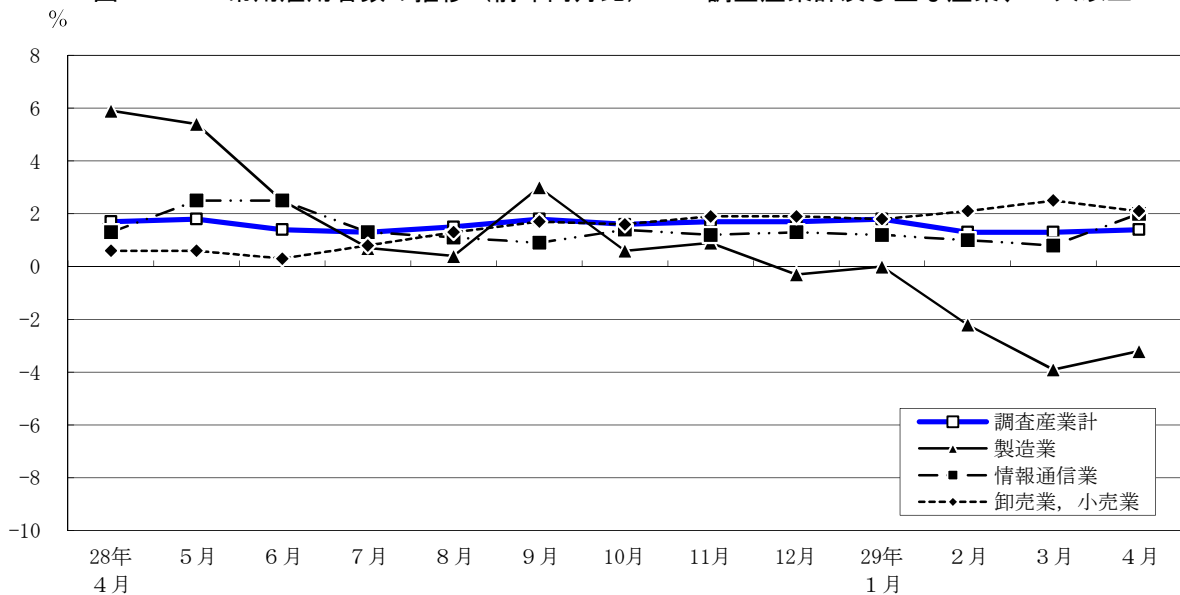
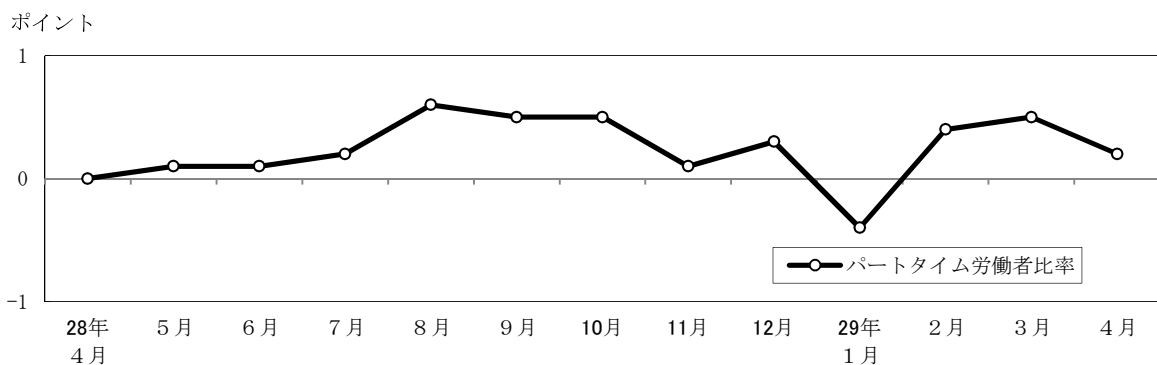


図3-2 パートタイム労働者比率の推移（前年同月差） — 調査産業計、5人以上 —





平成29年4月分

表3 常用雇用者数及び労働異動率

(単位： 人・%・ポイント)

産 業	常 用 労働者数		入 職 率		離 職 率		パートタイム 労働者比率	
		前 年 同 月 比		前 年 同 月 差		前 年 同 月 差		前 年 同 月 差
(事業所規模5人以上)								
調 査 産 業 計	7,506,611	1.4	6.85	0.14	4.79	0.05	24.6	0.2
建 設 業	351,381	0.7	3.85	0.00	2.12	-0.03	3.2	1.3
製 造 業	656,561	-3.2	4.55	-0.31	2.41	-0.92	6.5	-1.8
電気・ガス・熱供給・水道業	19,239	36.0	18.41	10.64	5.08	1.38	6.0	4.5
情 報 通 信 業	805,775	2.0	7.19	1.24	2.80	-0.12	3.1	0.1
運 輸 業 , 郵 便 業	459,220	-0.4	5.30	-0.20	3.43	-0.44	11.1	-1.1
卸 売 業 , 小 売 業	1,466,013	2.1	4.71	-0.74	3.79	-0.29	29.3	-2.3
金 融 業 , 保 険 業	401,631	2.0	6.86	-1.35	4.65	-0.47	8.1	-0.3
不 動 産 業 , 物 品 賃 貸 業	210,031	2.9	6.16	-1.94	3.29	-1.28	14.9	-1.0
学術研究,専門・技術サービス業	411,160	1.8	5.56	1.56	3.76	1.02	8.2	1.5
宿 泊 業 , 飲 食 サ ー ビ ス 業	639,649	3.8	7.63	0.17	7.52	-0.61	75.9	2.0
生活関連サービス業,娯楽業	231,672	1.9	8.07	0.71	6.48	-0.05	43.5	-0.1
教 育 , 学 習 支 援 業	430,594	3.1	16.78	1.13	11.36	-0.91	37.1	4.4
医 療 , 福 祉	597,307	1.4	9.69	0.48	7.14	1.68	33.9	0.4
複 合 サ ー ビ ス 事 業	20,793	0.1	14.38	0.20	12.21	-0.01	20.8	3.1
サービス業(他に分類されないもの)	805,585	0.4	6.68	0.55	5.39	1.72	29.7	1.4
(事業所規模30人以上)								
調 査 産 業 計	5,183,354	0.9	7.33	0.30	4.64	-0.06	19.4	0.3
建 設 業	217,998	-0.5	4.08	-0.57	1.80	-0.74	0.5	-0.1
製 造 業	495,145	-3.9	5.12	-0.45	2.67	-1.11	5.0	-1.1
電気・ガス・熱供給・水道業	16,087	13.7	16.91	9.14	0.54	-3.16	4.2	2.7
情 報 通 信 業	681,536	2.6	7.72	1.63	2.93	0.00	2.6	0.4
運 輸 業 , 郵 便 業	376,439	-1.0	6.02	-0.09	3.97	-0.15	10.3	-1.3
卸 売 業 , 小 売 業	877,830	2.1	5.09	-0.34	2.96	-1.39	23.0	-3.5
金 融 業 , 保 険 業	337,877	2.0	6.31	-1.91	4.52	-0.25	8.6	0.6
不 動 産 業 , 物 品 賃 貸 業	134,198	0.3	5.65	-1.00	2.71	-0.63	11.6	-5.7
学術研究,専門・技術サービス業	297,456	1.7	5.96	1.49	3.82	1.61	6.9	3.1
宿 泊 業 , 飲 食 サ ー ビ ス 業	219,691	3.3	6.74	0.18	5.97	-1.39	69.4	3.1
生活関連サービス業,娯楽業	125,818	0.9	8.67	0.27	6.54	-1.82	47.2	3.5
教 育 , 学 習 支 援 業	338,372	3.3	17.44	1.22	11.66	-0.99	34.1	4.0
医 療 , 福 祉	402,127	0.1	11.09	1.34	7.85	2.17	30.6	4.2
複 合 サ ー ビ ス 事 業	6,440	-9.3	16.87	5.06	20.89	10.97	19.3	11.1
サービス業(他に分類されないもの)	656,340	-0.1	7.24	0.37	5.95	1.99	31.2	0.3

## 第1表 産業、性別常用労働者の1人平均月間現金給与額

(事業所規模 5人以上)

(単位：円)

産 業	現金給与総額				きまって支給する給与				所定内給与		所定外給与		特別に支払われた給与		
	計	男	女	計	男	女	計	男	女	計	男	女	計	男	女
調査	355,218	431,363	246,655	332,027	401,318	233,235	309,387	22,640	23,191	30,045	13,420	23,191	30,045	13,420	
建設	417,280	445,688	277,249	405,010	432,763	268,209	365,993	39,017	12,270	12,925	9,040	12,270	12,925	9,040	
製造	440,984	492,728	309,949	403,224	452,926	277,361	375,928	27,296	37,760	39,802	32,588	37,760	39,802	32,588	
電気・ガス・熱供給・水道業	593,085	614,539	491,543	478,872	489,522	428,467	430,689	48,183	114,213	125,017	63,076	114,213	125,017	63,076	
情報通信業	416,396	446,532	329,320	409,153	438,917	323,154	376,192	32,961	7,243	7,615	6,166	7,243	7,615	6,166	
運輸業、郵便業	417,173	447,586	288,717	376,861	402,392	269,027	325,405	51,456	40,312	45,194	19,690	40,312	45,194	19,690	
卸売業、小売業	349,764	438,245	234,108	316,110	393,903	214,425	301,639	14,471	33,654	44,342	19,683	33,654	44,342	19,683	
金融業、保険業	511,295	657,344	335,264	499,634	640,743	329,557	465,187	34,447	11,661	16,601	5,707	11,661	16,601	5,707	
不動産業、物品賃貸業	420,516	488,678	292,259	352,804	407,546	249,799	325,967	26,837	67,712	81,132	42,460	67,712	81,132	42,460	
学術研究、専門・技術サービス業	476,589	543,999	329,574	422,536	479,529	298,239	396,273	26,263	54,053	64,470	31,335	54,053	64,470	31,335	
宿泊業、飲食サービス業	140,159	186,063	105,277	136,566	179,067	104,269	127,500	9,066	3,593	6,996	1,008	3,593	6,996	1,008	
生活関連サービス業、娯楽業	222,964	260,482	193,818	214,568	251,268	186,058	203,709	10,859	8,396	9,214	7,760	8,396	9,214	7,760	
教育、学習支援業	335,200	404,408	276,806	321,719	388,661	265,236	310,649	11,070	13,481	15,747	11,570	13,481	15,747	11,570	
医療、福祉	298,347	417,546	259,069	283,660	388,672	249,057	270,657	13,003	14,687	28,874	10,012	14,687	28,874	10,012	
複合サービス事業	369,360	471,816	284,184	342,288	435,878	264,483	323,460	18,828	27,072	35,938	19,701	27,072	35,938	19,701	
サービス業（他に分類されないもの）	273,285	317,171	213,794	262,659	303,504	207,291	244,463	18,196	10,626	13,667	6,503	10,626	13,667	6,503	

(事業所規模 30人以上)

(単位：円)

産 業	現金給与総額				きまって支給する給与				所定内給与		所定外給与		特別に支払われた給与		
	計	男	女	計	男	女	計	男	女	計	男	女	計	男	女
調査	392,062	466,470	276,239	364,088	431,802	258,685	337,326	26,762	27,974	34,668	17,554	27,974	34,668	17,554	
建設	451,867	476,387	309,549	438,196	462,202	298,859	390,132	48,064	13,671	14,185	10,690	13,671	14,185	10,690	
製造	472,762	523,314	338,482	425,955	474,985	295,719	393,714	32,241	46,807	48,329	42,763	46,807	48,329	42,763	
電気・ガス・熱供給・水道業	639,417	667,907	518,061	503,968	516,262	451,600	455,061	48,907	135,449	151,645	66,461	135,449	151,645	66,461	
情報通信業	421,973	449,972	335,907	416,255	444,004	330,960	380,943	35,312	5,718	5,968	4,947	5,718	5,968	4,947	
運輸業、郵便業	435,254	469,614	296,306	390,096	418,236	276,302	334,691	55,405	45,158	51,378	20,004	45,158	51,378	20,004	
卸売業、小売業	406,349	501,633	270,721	356,750	438,919	239,789	339,090	17,660	49,599	62,714	30,932	49,599	62,714	30,932	
金融業、保険業	518,333	676,941	328,884	506,792	660,079	323,698	469,672	37,120	11,541	16,862	5,186	11,541	16,862	5,186	
不動産業、物品賃貸業	477,037	557,634	326,334	379,996	443,086	262,028	353,581	26,415	97,041	114,548	64,306	97,041	114,548	64,306	
学術研究、専門・技術サービス業	498,713	551,498	365,621	447,441	495,720	325,711	417,764	29,677	51,272	55,778	39,910	51,272	55,778	39,910	
宿泊業、飲食サービス業	170,947	227,222	129,748	163,833	213,792	127,257	153,693	10,140	7,114	13,430	2,491	7,114	13,430	2,491	
生活関連サービス業、娯楽業	224,714	276,625	191,127	215,858	268,443	181,835	205,200	10,658	8,856	8,182	9,292	8,856	8,182	9,292	
教育、学習支援業	370,324	436,396	307,798	354,697	419,126	293,725	341,419	13,278	15,627	17,270	14,073	15,627	17,270	14,073	
医療、福祉	317,174	416,961	282,600	303,174	397,145	270,615	288,343	14,831	14,000	19,816	11,985	14,000	19,816	11,985	
複合サービス事業	388,754	461,808	265,796	361,056	427,476	249,263	332,085	28,971	27,698	34,332	16,533	27,698	34,332	16,533	
サービス業（他に分類されないもの）	264,220	307,858	208,714	254,726	294,869	203,665	236,489	18,237	9,494	12,989	5,049	9,494	12,989	5,049	

第2表 産業、性別常用労働者の1人平均月間出勤日数及び実労働時間数

(事業所規模 5人以上)

産 業	出勤日数				総実労働時間				所定内労働時間				所定外労働時間			
	計	男	女	日	計	男	女	時間	計	男	女	時間	計	男	女	時間
調査	18.6	19.4	17.3	147.7	161.4	128.1	135.8	146.2	120.8	11.9	15.2	7.3				
建設	21.1	21.4	20.0	181.6	185.5	162.2	161.6	163.6	151.7	20.0	21.9	10.5				
製造	20.0	20.2	19.4	165.2	170.2	152.6	153.2	156.9	143.8	12.0	13.3	8.8				
電気・ガス・熱供給・水道	20.0	20.3	18.8	175.1	178.3	160.4	175.0	159.1	147.3	18.1	19.2	13.1				
情報通信	19.5	19.7	18.7	166.8	170.6	155.7	149.0	151.7	141.2	17.8	18.9	14.5				
運輸業，郵便業	20.1	20.5	18.4	171.8	178.7	142.5	151.7	156.2	132.6	20.1	22.5	9.9				
卸売業，小売業	18.8	19.6	17.6	145.9	159.7	127.9	137.5	149.0	122.5	8.4	10.7	5.4				
金融業，保険業	19.0	19.5	18.3	157.1	167.5	144.7	138.9	145.4	131.2	18.2	22.1	13.5				
不動産業，物品賃貸業	19.8	20.3	18.9	163.6	172.2	147.4	147.9	154.0	136.3	15.7	18.2	11.1				
学術研究，専門・技術サービス業	19.4	19.8	18.6	164.1	169.3	152.8	145.6	148.9	138.3	18.5	20.4	14.5				
宿泊業，飲食サービス業	14.7	16.2	13.5	102.4	124.9	85.5	95.2	112.7	82.0	7.2	12.2	3.5				
生活関連サービス業，娯楽業	17.7	18.5	17.0	137.3	147.7	129.2	129.4	137.9	122.8	7.9	9.8	6.4				
教育，学習支援業	15.7	15.8	15.6	112.6	113.1	112.3	107.6	107.9	107.4	5.0	5.2	4.9				
医療，福祉	18.0	18.9	17.7	128.9	146.9	122.9	123.8	139.8	118.5	5.1	7.1	4.4				
複合サービス事業	19.3	19.9	18.8	153.6	162.4	146.3	145.9	152.3	140.6	7.7	10.1	5.7				
サービス業（他に分類されないもの）	18.5	19.1	17.6	142.8	153.5	128.2	132.3	140.6	121.0	10.5	12.9	7.2				

(事業所規模 30人以上)

産 業	出勤日数				総実労働時間				所定内労働時間				所定外労働時間			
	計	男	女	日	計	男	女	時間	計	男	女	時間	計	男	女	時間
調査	18.8	19.5	17.8	151.5	162.8	133.8	138.3	146.6	125.3	13.2	16.2	8.5				
建設	20.8	20.9	20.4	183.5	185.5	171.8	160.6	160.9	159.3	22.9	24.6	12.5				
製造	19.8	20.0	19.3	165.5	169.7	154.7	152.1	155.0	144.6	13.4	14.7	10.1				
電気・ガス・熱供給・水道	20.3	20.5	19.2	178.9	181.9	166.2	160.3	162.2	152.1	18.6	19.7	14.1				
情報通信	19.4	19.7	18.7	167.6	171.3	156.3	148.9	151.5	141.1	18.7	19.8	15.2				
運輸業，郵便業	19.8	20.2	18.1	169.9	176.8	141.7	150.2	154.7	131.9	19.7	22.1	9.8				
卸売業，小売業	19.2	19.8	18.2	151.0	161.7	135.9	141.7	150.6	129.1	9.3	11.1	6.8				
金融業，保険業	18.8	19.3	18.2	156.3	167.0	143.6	137.0	143.5	129.2	19.3	23.5	14.4				
不動産業，物品賃貸業	19.8	20.4	18.7	162.8	171.3	147.0	147.6	154.7	134.5	15.2	16.6	12.5				
学術研究，専門・技術サービス業	19.3	19.6	18.4	163.1	167.1	152.7	143.4	146.2	136.2	19.7	20.9	16.5				
宿泊業，飲食サービス業	15.7	16.9	14.8	109.0	128.3	95.0	100.6	114.7	90.4	8.4	13.6	4.6				
生活関連サービス業，娯楽業	17.4	18.2	16.8	132.8	143.9	125.7	125.7	135.1	119.6	7.1	8.8	6.1				
教育，学習支援業	16.0	16.1	15.9	115.5	115.5	115.6	110.0	110.1	110.0	5.5	5.4	5.6				
医療，福祉	18.5	19.0	18.3	131.4	146.9	126.0	126.1	140.0	121.2	5.3	6.9	4.8				
複合サービス事業	19.3	19.6	19.0	150.6	156.2	141.3	139.6	142.2	135.4	11.0	14.0	5.9				
サービス業（他に分類されないもの）	18.3	18.9	17.5	141.4	152.5	127.6	130.8	139.3	120.2	10.6	13.2	7.4				

第3表 産業、性別常用労働者数及びパートタイム労働者比率

(事業所規模 5人以上)

産 業	前月末労働者数			本月中の増加労働者数			本月中の減少労働者数			本月末労働者数			パートタイム労働者比率			
	計	男	女	計	男	女	計	男	女	計	男	女	計	男	女	%
調査業	7,354,987	4,325,264	3,029,723	503,689	275,812	227,877	352,065	191,339	160,726	7,506,611	4,409,737	3,096,874	24.6	14.0	39.8	
建設業	345,420	287,604	57,816	13,297	10,621	2,676	7,336	6,547	789	351,381	291,678	59,703	3.2	1.4	12.2	
製造業	642,778	461,730	181,048	29,270	20,590	8,680	15,487	12,553	2,934	656,561	469,767	186,794	6.5	2.0	17.9	
電気・ガス・熱供給・水道業	16,976	13,998	2,978	3,125	2,742	383	862	840	22	19,239	15,900	3,339	6.0	6.0	6.1	
情報通信業	771,948	575,903	196,045	55,473	36,608	18,865	21,646	16,341	5,305	805,775	596,170	209,605	3.1	1.1	8.6	
運輸業, 郵便業	450,774	365,075	85,699	23,911	17,922	5,989	15,465	12,282	3,183	459,220	370,715	88,505	11.1	8.7	20.9	
卸売業, 小売業	1,452,549	823,267	629,282	68,445	39,243	29,202	54,981	32,245	22,736	1,466,013	830,265	635,748	29.3	16.1	46.6	
金融業, 保険業	392,950	215,644	177,306	26,938	14,799	12,139	18,257	11,812	6,445	401,631	218,631	183,000	8.1	1.5	16.0	
不動産業, 物品賃貸業	204,170	133,812	70,358	12,570	7,520	5,050	6,709	4,680	2,029	210,031	136,652	73,379	14.9	8.5	26.9	
学術研究, 専門・技術サービス業	403,870	277,627	126,243	22,469	14,045	8,424	15,179	10,495	4,684	411,160	281,177	129,983	8.2	3.6	18.1	
宿泊業, 飲食サービス業	638,968	274,422	364,546	48,759	22,964	25,795	48,078	19,725	28,353	639,649	277,661	361,988	75.9	63.8	85.2	
生活関連サービス業, 娯楽業	228,062	100,685	127,377	18,394	6,852	11,542	14,784	7,220	7,564	231,672	100,317	131,355	43.5	34.8	50.1	
教育, 学習支援業	408,447	185,628	222,819	68,539	34,023	34,516	46,392	21,309	25,083	430,594	198,342	232,252	37.1	30.9	42.4	
医療, 福祉	582,450	144,090	438,360	56,428	17,581	38,847	41,571	13,364	28,207	597,307	148,307	449,000	33.9	19.3	38.7	
複合サービス事業	20,350	9,221	11,129	2,927	1,589	1,338	2,484	1,354	1,130	20,793	9,456	11,337	20.8	5.6	33.5	
サービス業(他に分類されないもの)	795,275	456,558	338,717	53,144	28,713	24,431	42,834	20,572	22,262	805,585	464,699	340,886	29.7	22.3	39.8	

(事業所規模 30人以上)

産 業	前月末労働者数			本月中の増加労働者数			本月中の減少労働者数			本月末労働者数			パートタイム労働者比率			
	計	男	女	計	男	女	計	男	女	計	男	女	計	男	女	%
調査業	5,047,848	3,076,569	1,971,279	369,959	209,338	160,621	234,453	133,132	101,321	5,183,354	3,152,775	2,030,579	19.4	10.5	33.3	
建設業	213,139	182,151	30,988	8,699	6,976	1,723	3,840	3,504	336	217,998	185,623	32,375	0.5	0.3	1.4	
製造業	483,276	351,819	131,457	24,751	17,642	7,109	12,882	10,461	2,421	495,145	359,000	136,145	5.0	1.4	14.6	
電気・ガス・熱供給・水道業	13,824	11,161	2,663	2,337	1,954	383	74	52	22	16,087	13,063	3,024	4.2	4.9	1.6	
情報通信業	650,407	493,196	157,211	50,187	33,458	16,729	19,058	14,856	4,202	681,536	511,798	169,738	2.6	0.8	7.9	
運輸業, 郵便業	368,907	296,169	72,738	22,190	16,907	5,283	14,658	11,670	2,988	376,439	301,406	75,033	10.3	8.9	16.0	
卸売業, 小売業	859,467	505,257	354,210	43,762	27,020	16,742	25,399	17,119	8,280	877,830	515,158	362,672	23.0	10.8	40.4	
金融業, 保険業	331,957	181,281	150,676	20,937	11,685	9,252	15,017	9,653	5,364	337,877	183,313	154,564	8.6	1.7	16.8	
不動産業, 物品賃貸業	130,368	85,138	45,230	7,364	4,483	2,881	3,534	2,382	1,152	134,198	87,239	46,959	11.6	5.0	23.7	
学術研究, 専門・技術サービス業	291,229	209,060	82,169	17,354	11,405	5,949	11,127	8,015	3,112	297,456	212,450	85,006	6.9	3.5	15.5	
宿泊業, 飲食サービス業	218,002	91,618	126,384	14,698	6,981	7,717	13,009	5,216	7,793	219,691	93,383	126,308	69.4	55.8	79.5	
生活関連サービス業, 娯楽業	123,193	48,613	74,580	10,685	4,061	6,624	8,060	3,464	4,596	125,818	49,210	76,608	47.2	35.4	54.7	
教育, 学習支援業	319,887	154,933	164,954	55,783	27,854	27,929	37,298	17,667	19,631	338,372	165,120	173,252	34.1	29.2	38.8	
医療, 福祉	389,511	100,195	289,316	43,182	14,049	29,133	30,566	10,732	19,834	402,127	103,512	298,615	30.6	17.8	35.1	
複合サービス事業	6,710	4,170	2,540	1,132	873	259	1,402	964	438	6,440	4,079	2,361	19.3	8.5	37.9	
サービス業(他に分類されないもの)	647,971	361,808	286,163	46,898	23,990	22,908	38,529	17,377	21,152	656,340	368,421	287,919	31.2	23.6	40.9	

### 第4表 産業別労働異動率

産 業 (事業所規模 5人以上)		入職率 %	離職率 %
調 査	産 業 計	6.85	4.79
建 設	業 業	3.85	2.12
製 造	業 業	4.55	2.41
電 気・ガ  ス・熱  供給・水道業		18.41	5.08
情 報 通 信 業		7.19	2.80
運 輸 業 , 郵 便 業		5.30	3.43
卸 売 業 , 小 売 業		4.71	3.79
金 融 業 , 保 険 業		6.86	4.65
不 動 産 業 , 物 品 賃 貸 業		6.16	3.29
学 術 研 究 , 専 門 ・ 技 術 サ ー ビ ス 業		5.56	3.76
宿 泊 業 , 飲 食 サ ー ビ ス 業		7.63	7.52
生 活 関 連 サ ー ビ ス 業 , 娛 楽 業		8.07	6.48
教 育 , 学 習 支 援 業		16.78	11.36
医 療 , 福 祉 社		9.69	7.14
複 合 サ ー ビ ス 事 業		14.38	12.21
サ ー ビ ス 業 (他 に 分 類 さ れ な い も の)		6.68	5.39

産 業 (事業所規模 30人以上)		入職率 %	離職率 %
調 査	産 業 計	7.33	4.64
建 設	業 業	4.08	1.80
製 造	業 業	5.12	2.67
電 気・ガ  斯・熱  供給・水道業		16.91	0.54
情 報 通 信 業		7.72	2.93
運 輸 業 , 郵 便 業		6.02	3.97
卸 売 業 , 小 売 業		5.09	2.96
金 融 業 , 保 険 業		6.31	4.52
不 動 産 業 , 物 品 賃 貸 業		5.65	2.71
学 術 研 究 , 専 門 ・ 技 術 サ ー ビ ス 業		5.96	3.82
宿 泊 業 , 飲 食 サ ー ビ ス 業		6.74	5.97
生 活 関 連 サ ー ビ ス 業 , 娛 楽 業		8.67	6.54
教 育 , 学 習 支 援 業		17.44	11.66
医 療 , 福 祉 社		11.09	7.85
複 合 サ ー ビ ス 事 業		16.87	20.89
サ ー ビ ス 業 (他 に 分 類 さ れ な い も の)		7.24	5.95

## 第5表 産業、就業形態別労働者の1人平均月間現金給与額

(事業所規模 5人以上)

(単位：円)

産業	一般労働者					パートタイム労働者				
	現金給与総額	きまって支給する給与	所定内給与	所定外給与	特別に支払われた給与	現金給与総額	きまって支給する給与	所定内給与	所定外給与	特別に支払われた給与
調査	437,486	406,973	378,013	28,960	30,513	107,629	106,471	102,849	3,622	1,158
建設	427,359	414,670	374,412	40,258	12,689	122,666	122,666	119,919	2,747	—
製造	463,121	422,816	393,891	28,925	40,305	125,778	124,260	120,162	4,098	1,518
電気・ガス・熱供給・水道業	617,291	495,548	444,637	50,911	121,743	225,947	225,947	219,142	6,805	—
情報通信業	426,027	418,657	384,770	33,887	7,370	118,648	115,354	111,006	4,348	3,294
運輸業、郵便業	448,610	404,552	349,435	55,117	44,058	163,766	153,652	131,707	21,945	10,114
卸売業、小売業	451,722	404,269	385,211	19,058	47,453	108,715	107,685	104,057	3,628	1,030
金融業、保険業	544,338	531,773	494,407	37,366	12,565	141,789	140,241	138,438	1,803	1,548
不動産業、物品賃貸業	477,760	397,733	367,023	30,710	80,027	107,327	106,991	101,345	5,646	336
学術研究、専門・技術サービス業	504,184	445,187	417,066	28,121	58,997	179,455	178,631	172,381	6,250	824
宿泊業、飲食サービス業	318,584	304,525	276,162	28,363	14,059	84,855	84,506	81,421	3,085	349
生活関連サービス業、娯楽業	320,152	305,166	287,340	17,826	14,986	101,197	101,059	98,929	2,130	138
教育、学習支援業	469,670	449,552	432,757	16,795	20,118	101,163	99,233	98,128	1,105	1,930
医療、福祉業	393,559	371,561	352,616	18,945	21,998	115,989	115,306	113,682	1,624	683
複合サービス業(他に分類されないもの)	424,708	390,583	367,471	23,112	34,125	157,091	157,068	154,671	2,397	23
	339,655	325,071	300,905	24,166	14,584	118,552	117,153	112,874	4,279	1,399

(事業所規模 30人以上)

(単位：円)

産業	一般労働者					パートタイム労働者				
	現金給与総額	きまって支給する給与	所定内給与	所定外給与	特別に支払われた給与	現金給与総額	きまって支給する給与	所定内給与	所定外給与	特別に支払われた給与
調査	459,197	424,796	392,540	32,256	34,401	117,181	115,522	111,255	4,267	1,659
建設	453,189	439,453	391,166	48,287	13,736	175,172	175,172	173,784	1,388	—
製造	491,335	442,098	408,385	33,713	49,237	125,416	124,055	119,342	4,713	1,361
電気・ガス・熱供給・水道業	656,956	515,382	464,620	50,762	141,574	251,555	251,555	243,672	7,883	—
情報通信業	430,114	424,258	388,138	36,120	5,856	124,155	123,494	117,730	5,764	661
運輸業、郵便業	465,863	417,056	358,228	58,828	48,807	167,663	154,413	128,933	25,480	13,250
卸売業、小売業	494,106	429,790	407,944	21,846	64,316	118,783	117,407	113,465	3,942	1,376
金融業、保険業	554,397	541,916	501,439	40,477	12,481	139,518	137,841	135,986	1,855	1,677
不動産業、物品賃貸業	527,916	417,865	388,185	29,680	110,051	99,553	99,035	96,845	2,190	518
学術研究、専門・技術サービス業	521,393	466,195	434,894	31,301	55,198	207,759	206,862	198,014	8,848	897
宿泊業、飲食サービス業	374,499	351,432	325,658	25,774	23,067	85,588	85,164	81,580	3,584	424
生活関連サービス業、娯楽業	338,455	321,479	303,043	18,436	16,976	102,529	102,396	100,094	2,302	133
教育、学習支援業	497,945	475,883	456,567	19,316	22,062	111,218	108,656	107,638	1,018	2,562
医療、福祉業	406,637	386,659	365,887	20,772	19,978	117,662	116,994	115,411	1,583	668
複合サービス業(他に分類されないもの)	445,642	411,515	375,912	35,603	34,127	144,366	144,287	143,810	477	79
	329,181	316,034	291,651	24,383	13,147	123,366	121,792	116,879	4,913	1,574

第6表 産業、就業形態別労働者の1人平均月間出勤日数及び実労働時間数

(事業所規模 5人以上)

産業	一般労働者				パートタイム労働者			
	出勤日数 日	総実労働時間 時間	所定労働時間 時間	所定外労働時間 時間	出勤日数 日	総実労働時間 時間	所定労働時間 時間	所定外労働時間 時間
調査	20.2	169.2	154.2	15.0	13.7	82.9	80.2	2.7
建設	21.4	184.5	163.9	20.6	14.5	94.6	92.4	2.2
製造	20.3	169.3	156.6	12.7	16.3	106.4	103.7	2.7
電気・ガス・熱供給・水道業	20.2	177.8	158.7	19.1	16.8	135.2	132.2	3.0
情報通信業	19.7	169.6	151.3	18.3	12.4	78.7	76.8	1.9
運輸業	20.5	178.7	157.5	21.2	16.8	115.7	104.6	11.1
卸売業	20.4	168.2	157.6	10.6	15.0	93.2	90.0	3.2
金融業	19.3	162.7	142.9	19.8	15.0	95.9	94.9	1.0
不動産業	20.9	177.2	159.8	17.4	13.8	89.5	82.7	6.8
学術研究、専門・技術サービス業	19.8	169.0	149.3	19.7	15.7	110.7	105.0	5.7
宿泊業、飲食サービス業	20.9	184.3	163.2	21.1	12.7	77.1	74.2	2.9
生活関連サービス業、娯楽業	21.3	177.3	164.0	13.3	13.1	87.3	86.1	1.2
教育業	19.6	150.1	142.6	7.5	8.9	47.4	46.7	0.7
医療業	20.5	160.9	153.7	7.2	13.2	67.7	66.6	1.1
複合サービス業	19.3	159.2	149.8	9.4	19.1	132.6	131.1	1.5
サービス業(他に分類されないもの)	19.7	165.0	151.0	14.0	15.6	91.0	88.7	2.3

(事業所規模 30人以上)

産業	一般労働者				パートタイム労働者			
	出勤日数 日	総実労働時間 時間	所定労働時間 時間	所定外労働時間 時間	出勤日数 日	総実労働時間 時間	所定労働時間 時間	所定外労働時間 時間
調査	19.9	167.6	151.8	15.8	14.3	85.4	82.7	2.7
建設	20.8	184.0	161.0	23.0	15.3	92.6	90.9	1.7
製造	20.0	168.6	154.6	14.0	15.7	108.1	105.0	3.1
電気・ガス・熱供給・水道業	20.4	180.1	160.8	19.3	17.5	152.1	148.5	3.6
情報通信業	19.6	170.0	150.9	19.1	12.3	78.8	76.5	2.3
運輸業	20.2	176.2	155.7	20.5	16.6	114.9	102.6	12.3
卸売業	20.1	166.6	155.4	11.2	16.2	100.0	96.9	3.1
金融業	19.2	162.3	141.2	21.1	14.8	94.2	93.2	1.0
不動産業	20.3	172.7	155.7	17.0	16.0	89.5	88.1	1.4
学術研究、専門・技術サービス業	19.6	166.2	145.6	20.6	15.9	122.9	115.4	7.5
宿泊業、飲食サービス業	20.6	180.5	158.8	21.7	13.6	79.1	76.2	2.9
生活関連サービス業、娯楽業	21.0	173.3	160.7	12.6	13.5	89.3	88.0	1.3
教育業	19.6	150.5	142.6	7.9	8.5	44.5	43.9	0.6
医療業	20.7	160.6	153.5	7.1	13.6	66.1	64.8	1.3
複合サービス業	19.1	153.9	140.4	13.5	20.6	136.5	136.2	0.3
サービス業(他に分類されないもの)	19.4	163.3	149.0	14.3	15.9	94.2	91.6	2.6

### 第7表 産業、就業形態別労働者数

産 業	一 般 労 働 者										ハ ー ト タ イ ム 労 働 者									
	前 月 末 労 働 者 数		本 月 中 の 増 加 労 働 者 数		本 月 中 の 減 少 労 働 者 数		本 月 末 労 働 者 数		前 月 末 労 働 者 数		本 月 中 の 増 加 労 働 者 数		本 月 中 の 減 少 労 働 者 数		本 月 末 労 働 者 数					
	前 月 末 労 働 者 数	本 月 中 の 増 加 労 働 者 数	本 月 中 の 減 少 労 働 者 数	本 月 末 労 働 者 数	前 月 末 労 働 者 数	本 月 中 の 増 加 労 働 者 数	本 月 中 の 減 少 労 働 者 数	本 月 末 労 働 者 数	前 月 末 労 働 者 数	本 月 中 の 増 加 労 働 者 数	本 月 中 の 減 少 労 働 者 数	本 月 末 労 働 者 数	前 月 末 労 働 者 数	本 月 中 の 増 加 労 働 者 数	本 月 中 の 減 少 労 働 者 数	本 月 末 労 働 者 数				
調 査	5,498,585	363,804	207,592	5,656,518	1,856,402	144,473	1,850,093	5,498,585	363,804	207,592	5,656,518	1,856,402	144,473	1,850,093	5,498,585	363,804	207,592	5,656,518		
計 業	333,680	12,890	6,500	340,069	11,740	836	11,312	333,680	12,890	6,500	340,069	11,740	836	11,312	333,680	12,890	6,500	340,069		
建 設	600,193	27,856	14,083	613,882	42,585	1,404	42,679	600,193	27,856	14,083	613,882	42,585	1,404	42,679	600,193	27,856	14,083	613,882		
製 造	15,890	2,898	704	18,085	1,086	158	1,154	15,890	2,898	704	18,085	1,086	158	1,154	15,890	2,898	704	18,085		
電 気 ・ ガ ス ・ 熱 供 給 ・ 水 道 業	747,107	53,788	19,612	781,177	24,841	2,034	24,598	747,107	53,788	19,612	781,177	24,841	2,034	24,598	747,107	53,788	19,612	781,177		
情 報 通 信 業	401,231	21,671	14,295	408,330	49,543	1,170	50,890	401,231	21,671	14,295	408,330	49,543	1,170	50,890	401,231	21,671	14,295	408,330		
運 輸 業	1,014,506	53,141	31,232	1,036,517	438,043	23,749	429,496	1,014,506	53,141	31,232	1,036,517	438,043	23,749	429,496	1,014,506	53,141	31,232	1,036,517		
卸 売 業	360,243	25,894	17,010	369,116	32,707	1,247	32,515	360,243	25,894	17,010	369,116	32,707	1,247	32,515	360,243	25,894	17,010	369,116		
金 融 業	171,496	11,477	4,310	178,698	32,674	2,399	31,333	171,496	11,477	4,310	178,698	32,674	2,399	31,333	171,496	11,477	4,310	178,698		
不 動 産 業	368,394	21,000	12,309	377,376	35,476	2,870	33,784	368,394	21,000	12,309	377,376	35,476	2,870	33,784	368,394	21,000	12,309	377,376		
学 術 研 究 ・ 専 門 ・ 技 術 サ ー ビ ス 業	148,486	12,195	6,971	154,053	490,482	41,107	485,596	148,486	12,195	6,971	154,053	490,482	41,107	485,596	148,486	12,195	6,971	154,053		
宿 泊 業	124,738	10,936	5,004	130,933	103,324	9,780	100,739	124,738	10,936	5,004	130,933	103,324	9,780	100,739	124,738	10,936	5,004	130,933		
生 活 関 連 サ ー ビ ス 業	261,950	32,039	22,821	270,921	146,497	23,571	159,673	261,950	32,039	22,821	270,921	146,497	23,571	159,673	261,950	32,039	22,821	270,921		
業 務 支 援 業	380,245	43,160	29,365	394,828	202,205	12,206	202,479	380,245	43,160	29,365	394,828	202,205	12,206	202,479	380,245	43,160	29,365	394,828		
教 育	16,166	2,683	2,380	16,468	4,184	104	4,325	16,166	2,683	2,380	16,468	4,184	104	4,325	16,166	2,683	2,380	16,468		
医 療	554,260	32,176	20,996	566,065	241,015	21,838	239,520	554,260	32,176	20,996	566,065	241,015	21,838	239,520	554,260	32,176	20,996	566,065		
複 合 サ ー ビ ス 業																				
サ ー ビ ス 業 (他 に 分 類 さ れ な い も の)																				

産 業	一 般 労 働 者										ハ ー ト タ イ ム 労 働 者									
	前 月 末 労 働 者 数		本 月 中 の 増 加 労 働 者 数		本 月 中 の 減 少 労 働 者 数		本 月 末 労 働 者 数		前 月 末 労 働 者 数		本 月 中 の 増 加 労 働 者 数		本 月 中 の 減 少 労 働 者 数		本 月 末 労 働 者 数					
	前 月 末 労 働 者 数	本 月 中 の 増 加 労 働 者 数	本 月 中 の 減 少 労 働 者 数	本 月 末 労 働 者 数	前 月 末 労 働 者 数	本 月 中 の 増 加 労 働 者 数	本 月 中 の 減 少 労 働 者 数	本 月 末 労 働 者 数	前 月 末 労 働 者 数	本 月 中 の 増 加 労 働 者 数	本 月 中 の 減 少 労 働 者 数	本 月 末 労 働 者 数	前 月 末 労 働 者 数	本 月 中 の 増 加 労 働 者 数	本 月 中 の 減 少 労 働 者 数	本 月 末 労 働 者 数				
調 査	4,046,615	283,695	155,250	4,176,305	1,001,233	79,203	1,007,049	4,046,615	283,695	155,250	4,176,305	1,001,233	79,203	1,007,049	4,046,615	283,695	155,250	4,176,305		
計 業	212,091	8,699	3,793	216,996	1,048	47	1,002	212,091	8,699	3,793	216,996	1,048	47	1,002	212,091	8,699	3,793	216,996		
建 設	458,367	23,959	11,820	470,392	24,909	1,062	24,753	458,367	23,959	11,820	470,392	24,909	1,062	24,753	458,367	23,959	11,820	470,392		
製 造	13,211	2,268	74	15,406	613	0	681	13,211	2,268	74	15,406	613	0	681	13,211	2,268	74	15,406		
電 気 ・ ガ ス ・ 熱 供 給 ・ 水 道 業	632,578	49,063	17,609	663,925	17,829	1,449	17,611	632,578	49,063	17,609	663,925	17,829	1,449	17,611	632,578	49,063	17,609	663,925		
情 報 通 信 業	331,164	19,997	13,488	337,673	37,743	1,170	38,766	331,164	19,997	13,488	337,673	37,743	1,170	38,766	331,164	19,997	13,488	337,673		
運 輸 業	655,548	38,476	18,441	675,539	203,919	6,958	202,291	655,548	38,476	18,441	675,539	203,919	6,958	202,291	655,548	38,476	18,441	675,539		
卸 売 業	302,678	20,125	13,861	308,931	29,279	1,156	28,946	302,678	20,125	13,861	308,931	29,279	1,156	28,946	302,678	20,125	13,861	308,931		
金 融 業	114,445	6,881	2,664	118,697	15,923	870	15,501	114,445	6,881	2,664	118,697	15,923	870	15,501	114,445	6,881	2,664	118,697		
不 動 産 業	269,310	16,702	9,482	276,803	21,919	1,645	20,653	269,310	16,702	9,482	276,803	21,919	1,645	20,653	269,310	16,702	9,482	276,803		
学 術 研 究 ・ 専 門 ・ 技 術 サ ー ビ ス 業	62,198	6,093	1,515	67,119	155,804	11,494	152,572	62,198	6,093	1,515	67,119	155,804	11,494	152,572	62,198	6,093	1,515	67,119		
宿 泊 業	62,500	6,049	2,464	66,462	60,693	5,596	59,356	62,500	6,049	2,464	66,462	60,693	5,596	59,356	62,500	6,049	2,464	66,462		
生 活 関 連 サ ー ビ ス 業	218,139	23,659	18,659	222,892	101,748	18,639	115,480	218,139	23,659	18,659	222,892	101,748	18,639	115,480	218,139	23,659	18,659	222,892		
業 務 支 援 業	267,659	33,204	21,988	278,897	121,852	8,578	123,230	267,659	33,204	21,988	278,897	121,852	8,578	123,230	267,659	33,204	21,988	278,897		
教 育	5,469	1,064	1,334	5,198	1,241	68	1,242	5,469	1,064	1,334	5,198	1,241	68	1,242	5,469	1,064	1,334	5,198		
医 療	441,258	27,456	18,058	451,375	206,713	20,471	204,965	441,258	27,456	18,058	451,375	206,713	20,471	204,965	441,258	27,456	18,058	451,375		
複 合 サ ー ビ ス 業																				
サ ー ビ ス 業 (他 に 分 類 さ れ な い も の)																				



平成29年4月分

第8表 規模、性別常用労働者の1人平均月間現金給与額

(単位：円)

規模	現金給与総額		きまって支給する給与				所定内給与		所定外給与		特別に支払われた給与		
	計	男	女	計	男	女	計	男	女	計	男	女	
													計
500人以上	448,679	525,115	320,558	420,617	492,198	300,634	387,424	33,193	28,062	32,917	19,924		
100～499人	407,373	471,996	289,669	367,229	423,977	263,869	338,408	28,821	40,144	48,019	25,800		
100人以上	426,855	496,650	304,645	392,410	455,640	281,694	361,527	30,883	34,445	41,010	22,951		
30～99人	326,950	401,944	232,606	311,087	380,835	223,342	292,037	19,050	15,863	21,109	9,264		
5～29人	273,810	344,086	190,934	261,186	325,534	185,301	247,652	13,534	12,624	18,552	5,633		
30人以上	392,062	466,470	276,239	364,088	431,802	258,685	337,326	26,762	27,974	34,668	17,554		
5人以上	355,218	431,363	246,655	332,027	401,318	233,235	309,387	22,640	23,191	30,045	13,420		

平成29年4月分

第9表 規模、性別常用労働者の1人平均月間出勤日数及び実労働時間数

規模	出勤日数			総実労働時間			所定内労働時間			所定外労働時間		
	計	男	女	計	男	女	計	男	女	計	男	女
500人以上	18.9	19.3	18.3	155.9	163.1	144.1	141.2	146.2	133.0	14.7	16.9	11.1
100～499人	19.0	19.5	18.1	154.3	164.3	136.2	140.6	147.9	127.3	13.7	16.4	8.9
100人以上	19.0	19.4	18.2	155.1	163.7	140.0	140.9	147.1	130.0	14.2	16.6	10.0
30～99人	18.6	19.6	17.3	144.7	160.9	124.3	133.4	145.6	118.0	11.3	15.3	6.3
5～29人	18.0	19.4	16.4	139.3	158.0	117.2	130.2	145.3	112.3	9.1	12.7	4.9
30人以上	18.8	19.5	17.8	151.5	162.8	133.8	138.3	146.6	125.3	13.2	16.2	8.5
5人以上	18.6	19.4	17.3	147.7	161.4	128.1	135.8	146.2	120.8	11.9	15.2	7.3

### 第10表 規模、就業形態別労働者の1人平均月間現金給与額

調査産業計

(単位：円)

規模	一般労働者				パートタイム労働者					
	現金給与総額	きまって支給する給与	所定内給与	所定外給与	特別に支払われた給与	現金給与総額	きまって支給する給与	所定内給与	所定外給与	特別に支払われた給与
500人以上	497,125	464,952	427,687	37,265	32,173	132,898	131,630	124,975	6,655	1,268
100～499人	461,717	414,514	381,149	33,365	47,203	123,734	120,432	115,332	5,100	3,302
100人以上	478,705	438,713	403,477	35,236	39,992	127,627	125,189	119,429	5,760	2,438
30～99人	415,541	393,651	368,065	25,586	21,890	107,130	106,221	103,390	2,831	909
5～29人	376,597	356,989	337,273	19,716	19,608	96,333	95,768	92,910	2,858	565
30人以上	459,197	424,796	392,540	32,256	34,401	117,181	115,522	111,255	4,267	1,659
5人以上	437,486	406,973	378,013	28,960	30,513	107,629	106,471	102,849	3,622	1,158

### 第11表 規模、就業形態別労働者の1人平均月間出勤日数及び実労働時間数

調査産業計

規模	一般労働者				パートタイム労働者			
	出勤日数	総実労働時間	所定内労働時間	所定外労働時間	出勤日数	総実労働時間	所定内労働時間	所定外労働時間
500人以上	19.7	166.4	149.9	16.5	13.5	87.8	84.6	3.2
100～499人	19.8	166.7	150.9	15.8	14.9	89.7	86.8	2.9
100人以上	19.8	166.5	150.4	16.1	14.3	88.9	85.9	3.0
30～99人	20.3	170.0	155.0	15.0	14.3	82.1	79.7	2.4
5～29人	20.9	173.6	160.8	12.8	13.0	80.0	77.3	2.7
30人以上	19.9	167.6	151.8	15.8	14.3	85.4	82.7	2.7
5人以上	20.2	169.2	154.2	15.0	13.7	82.9	80.2	2.7

平成29年4月分

第12表 名目賃金指数 (現金給与総額)

年 月	(事業所規模5人以上)										(平成27年平均=100)									
	調査産業計	前年同月比	建設業	製造業	電気・ガス・熱供給・水道業	情報通信業	運輸業、郵便業	卸売業、小売業	金融業、保険業	不動産業、物品賃貸業	学術研究、専門・技術サービス業	宿泊業、飲食サービス業	生活関連サービス業、娯楽業	教育、学習支援業	医療、福祉	複合サービス事業	サービス業(他に分類されないもの)			
平成23年平均	100.1	-1.1	101.4	99.8	106.8	109.4	91.2	96.1	91.4	88.4	102.7	103.3	109.7	111.1	107.0	89.4	91.8			
平成24年平均	99.5	-0.6	99.0	97.2	104.5	107.9	94.1	97.5	91.5	86.3	104.9	102.9	115.6	104.1	104.1	84.0	93.5			
平成25年平均	100.0	0.5	98.3	96.7	99.3	105.5	100.3	98.0	96.7	94.5	99.5	98.9	112.7	107.6	103.4	92.7	95.4			
平成26年平均	99.9	-0.1	98.6	98.6	96.3	101.9	102.8	98.7	99.1	100.4	99.8	97.4	110.6	101.6	101.3	97.8	97.6			
平成27年平均	100.0	0.1	100.0	100.0	100.0	100.0	100.0	100.0	100.0	100.0	100.0	100.0	100.0	100.0	100.0	100.0	100.0			
平成28年平均	100.4	0.4	101.6	100.1	106.3	101.5	102.5	101.5	96.8	102.7	103.9	94.5	93.2	106.4	97.8	103.0	96.8			
平成28年 4月	86.0	-0.1	86.3	78.1	109.0	82.7	87.4	88.4	77.7	89.6	87.4	94.1	89.5	89.5	90.0	80.7	89.8			
5月	87.2	0.0	88.7	77.1	83.7	86.9	82.0	86.3	111.8	84.7	84.8	92.9	88.5	85.6	83.3	74.4	85.3			
6月	149.7	1.2	135.7	155.7	196.0	160.0	151.3	140.5	175.4	158.4	161.8	105.7	108.9	192.3	127.7	193.6	126.8			
7月	113.6	0.4	134.0	129.4	87.6	103.7	121.1	128.7	80.6	112.2	119.1	106.3	102.4	94.2	110.2	79.4	108.8			
8月	83.4	0.5	89.9	78.7	80.3	82.3	86.3	84.9	74.3	82.7	94.1	88.5	85.6	78.0	83.0	77.7	84.7			
9月	83.3	-0.1	82.9	78.1	84.7	86.2	86.9	83.3	81.3	83.6	85.1	85.6	82.3	83.0	83.4	77.1	84.9			
10月	83.6	-1.1	85.1	79.6	82.3	82.3	86.8	83.5	74.2	85.3	89.9	86.5	89.0	86.4	86.2	87.0	87.0			
11月	87.3	0.8	97.2	84.0	81.4	95.9	87.8	85.4	81.8	87.6	87.1	87.1	84.4	86.3	83.5	90.5	87.3			
12月	174.2	-0.1	159.7	197.4	206.7	178.5	179.0	180.4	153.3	199.7	180.9	112.8	128.6	224.0	165.3	221.4	145.6			
平成29年 1月	84.0	-0.5	81.3	79.1	82.1	88.9	85.6	88.5	75.0	78.4	82.5	86.7	87.8	87.0	83.1	76.7	84.6			
2月	83.1	1.2	85.7	78.8	82.0	81.4	82.1	84.7	84.0	88.5	86.4	85.6	82.4	81.7	85.3	74.5	81.0			
3月	91.2	1.3	88.5	85.1	83.3	88.7	84.8	88.4	102.9	88.6	88.6	91.0	89.0	89.3	100.0	74.7	84.1			
4月	87.4	1.6	86.7	85.4	105.8	83.1	91.9	91.1	78.1	95.4	92.9	90.0	88.9	86.1	91.9	83.5	83.2			
前年同月比 (%)	-	-	0.5	9.3	-2.9	0.5	5.1	3.1	0.5	6.5	6.3	-4.4	-0.7	-3.8	2.1	3.5	-7.3			

(事業所規模30人以上)

年 月	(事業所規模30人以上)										(平成27年平均=100)									
	調査産業計	前年同月比	建設業	製造業	電気・ガス・熱供給・水道業	情報通信業	運輸業、郵便業	卸売業、小売業	金融業、保険業	不動産業、物品賃貸業	学術研究、専門・技術サービス業	宿泊業、飲食サービス業	生活関連サービス業、娯楽業	教育、学習支援業	医療、福祉	複合サービス事業	サービス業(他に分類されないもの)			
平成23年平均	100.4	-0.7	103.1	99.7	108.9	110.2	90.0	95.3	89.1	92.0	104.0	118.1	106.8	110.4	107.4	84.0	92.7			
平成24年平均	99.6	-0.9	99.2	96.4	106.6	108.3	93.7	97.2	90.4	89.3	106.6	117.5	114.9	103.9	104.1	81.0	93.2			
平成25年平均	100.0	0.5	98.9	95.0	101.5	106.1	98.6	99.4	96.0	92.9	99.9	109.8	117.9	105.9	102.8	91.7	95.2			
平成26年平均	100.3	0.3	97.8	97.4	98.4	102.8	101.6	99.8	99.1	98.5	98.5	104.6	113.3	100.4	101.5	91.0	100.4			
平成27年平均	100.0	-0.4	100.0	100.0	100.0	100.0	100.0	100.0	100.0	100.0	100.0	100.0	100.0	100.0	100.0	100.0	100.0			
平成28年平均	100.1	0.2	100.5	99.5	106.7	101.0	102.5	101.0	96.7	102.0	103.1	102.7	87.2	103.3	95.8	104.7	97.9			
平成28年 4月	84.1	-0.5	83.9	75.1	107.9	81.7	87.3	86.4	76.7	88.3	83.6	102.3	83.8	87.2	88.3	83.0	90.4			
5月	86.3	-0.2	88.2	74.5	82.8	85.5	81.3	83.6	116.1	85.9	82.6	95.3	83.7	83.0	80.6	74.9	85.6			
6月	157.5	1.2	145.0	162.9	194.3	164.7	156.8	151.4	177.7	167.8	170.4	117.2	109.1	189.9	130.9	204.4	129.4			
7月	111.5	-1.3	125.3	129.3	86.1	101.7	121.3	127.9	79.1	103.7	117.2	127.6	97.4	89.3	107.2	77.4	108.1			
8月	80.7	-0.4	87.1	74.1	83.5	80.0	84.1	80.7	73.4	93.0	93.0	90.9	78.6	74.6	77.2	77.2	86.4			
9月	81.4	-0.4	79.1	74.9	84.5	84.7	85.4	80.6	80.9	81.9	81.5	89.0	74.4	80.1	78.7	77.3	86.6			
10月	82.1	-1.5	83.2	77.3	86.1	80.4	85.7	80.6	73.4	84.2	88.6	92.6	85.4	82.3	84.0	90.1	89.0			
11月	85.9	0.8	98.0	81.4	84.5	94.4	86.6	83.7	80.8	88.1	84.3	90.2	77.7	82.8	78.1	76.1	89.3			
12月	180.4	0.3	164.2	207.8	215.2	182.1	182.6	192.0	150.4	195.7	182.2	141.7	122.1	220.4	166.3	245.5	146.0			
平成29年 1月	82.2	-1.0	78.4	75.7	85.2	88.3	84.0	85.4	73.8	78.3	78.8	87.4	82.4	85.7	78.8	71.8	86.5			
2月	80.6	1.3	84.6	75.5	84.9	79.9	80.5	82.7	72.6	92.0	84.3	90.6	72.9	79.5	82.1	71.7	82.2			
3月	89.7	0.6	89.7	83.2	86.6	87.9	83.8	100.9	92.8	87.1	83.7	94.0	76.2	86.4	99.1	76.5	84.5			
4月	85.6	1.8	85.3	83.6	113.1	81.2	91.1	90.6	74.9	102.0	88.5	94.8	80.4	84.9	87.0	80.3	83.5			
前年同月比 (%)	-	-	1.7	11.3	4.8	-0.6	4.4	4.9	-2.3	15.5	5.9	-7.3	-4.1	-2.6	-1.5	-3.3	-7.6			

平成29年4月分

## 第13表 名目賃金指数 (きまって支給する給与)

年 月	(事業所規模5人以上)											(平成27年平均=100)										
	調査産業計	前年同月比	建設業	製造業	電気・ガス・熱供給・水道業	情報通信業	運輸業・郵便業	卸売業・小売業	金融業・保険業	不動産業・物品賃貸業	学術研究・専門・技術サービス業	宿泊業・飲食サービス業	生活関連サービス業・娯楽業	教育・学習支援業	医療・福祉	複合サービス事業	サービス業(他に分類されないもの)					
平成23年平均	100.5	-1.3	102.7	101.2	111.9	107.7	93.4	96.6	93.5	89.3	106.5	104.2	106.7	108.4	105.9	94.2	91.8					
平成24年平均	100.9	0.4	104.0	100.7	104.2	108.4	94.2	98.1	94.7	87.0	106.8	103.2	110.2	104.7	105.5	89.5	95.1					
平成25年平均	100.3	-0.6	101.5	100.0	102.4	103.8	98.9	98.4	96.8	93.7	102.0	98.4	106.9	105.2	104.5	93.7	96.0					
平成26年平均	99.5	-0.7	99.4	100.4	97.5	99.6	101.2	98.5	99.1	99.7	101.0	96.4	105.7	100.0	101.0	99.8	97.6					
平成27年平均	100.0	0.4	100.0	100.0	100.0	100.0	100.0	100.0	100.0	100.0	100.0	100.0	100.0	100.0	100.0	100.0	100.0					
平成28年平均	100.0	0.0	101.0	100.4	106.2	100.7	100.9	100.3	99.0	100.3	102.2	94.9	91.8	104.7	98.7	101.5	97.7					
平成28年 4月	101.4	0.1	103.0	100.8	107.1	100.9	99.5	101.0	102.7	100.3	101.6	97.6	95.9	108.8	102.8	97.5	99.0					
5月	99.2	-0.3	99.0	98.6	106.5	97.9	98.7	99.8	98.3	99.0	100.4	98.9	95.2	107.8	97.6	96.9	96.9					
6月	100.0	-0.6	100.9	99.8	105.3	99.9	100.2	101.3	97.0	98.8	103.9	97.1	93.4	104.7	97.4	100.9	98.3					
7月	99.9	-0.8	100.8	100.6	103.9	100.3	100.7	100.4	98.5	104.3	104.3	95.5	93.6	102.4	98.6	100.7	96.9					
8月	99.3	-0.3	99.8	99.8	102.3	100.3	99.9	100.9	99.5	100.5	104.0	93.6	90.8	99.9	97.0	102.6	96.1					
9月	100.1	0.3	100.5	99.7	103.6	102.4	102.1	101.0	100.3	100.6	102.1	91.4	89.9	104.7	98.7	101.7	97.0					
10月	100.3	-0.1	101.9	101.2	103.0	101.7	100.0	100.5	98.8	103.0	104.0	91.5	90.7	105.9	99.2	102.9	97.9					
11月	100.2	0.2	101.9	101.9	103.7	101.6	103.2	99.3	99.2	103.0	104.7	92.1	89.4	106.1	97.0	100.2	98.5					
12月	100.1	0.3	100.4	100.8	104.4	102.9	103.4	101.3	98.4	102.3	102.5	92.9	88.5	103.0	97.5	103.9	96.2					
平成29年 1月	99.3	0.5	98.3	101.5	103.3	101.6	98.2	102.1	99.7	96.5	100.1	91.8	91.2	103.5	97.7	101.4	93.4					
2月	100.1	0.2	102.2	102.3	104.2	99.9	99.6	101.9	101.0	107.1	100.5	91.6	89.2	104.2	100.3	98.5	93.7					
3月	100.6	-0.2	102.0	102.0	105.8	100.7	99.2	102.0	102.0	101.5	100.5	94.6	91.9	105.6	101.6	98.7	95.0					
4月	101.8	0.4	103.7	103.0	109.0	102.5	101.2	103.1	103.7	100.8	102.9	94.5	94.3	106.1	104.4	102.3	94.2					
前年同月比 (%)	-	-	0.7	2.2	1.8	1.6	1.7	2.1	1.0	0.5	1.3	-3.2	-1.7	-2.5	1.6	4.9	-4.8					

年 月	(事業所規模30人以上)											(平成27年平均=100)										
	調査産業計	前年同月比	建設業	製造業	電気・ガス・熱供給・水道業	情報通信業	運輸業・郵便業	卸売業・小売業	金融業・保険業	不動産業・物品賃貸業	学術研究・専門・技術サービス業	宿泊業・飲食サービス業	生活関連サービス業・娯楽業	教育・学習支援業	医療・福祉	複合サービス事業	サービス業(他に分類されないもの)					
平成23年平均	100.3	-1.3	103.9	100.5	113.2	108.7	92.5	94.8	91.5	92.6	108.1	118.0	103.6	107.2	106.5	90.3	91.4					
平成24年平均	100.8	0.5	104.8	100.6	105.9	108.9	93.8	96.3	93.8	90.1	107.4	117.7	108.2	104.1	106.3	86.7	94.2					
平成25年平均	100.2	-0.6	102.0	99.1	104.8	104.7	98.2	98.5	96.4	92.0	102.1	108.7	109.3	102.9	104.1	94.1	95.6					
平成26年平均	99.8	-0.4	99.6	99.8	99.4	100.4	100.6	98.7	99.3	92.1	99.0	103.1	108.2	98.4	101.4	96.8	99.9					
平成27年平均	100.0	0.2	100.0	100.0	100.0	100.0	100.0	100.0	100.0	100.0	100.0	100.0	100.0	100.0	100.0	100.0	100.0					
平成28年平均	99.7	-0.3	99.6	99.8	106.9	100.4	101.1	98.9	99.1	100.6	101.5	102.1	86.7	101.9	97.2	104.0	98.5					
平成28年 4月	101.3	0.0	102.1	100.0	105.8	101.3	100.0	99.6	103.0	99.5	101.4	105.7	91.5	107.1	102.7	101.0	99.2					
5月	98.7	-0.7	97.3	98.3	105.3	97.9	99.3	97.7	98.7	99.7	99.8	104.7	92.5	105.5	96.7	100.9	96.7					
6月	99.4	-1.1	98.7	99.1	104.1	100.1	99.6	99.6	97.4	98.9	103.2	105.0	88.2	101.2	95.6	110.8	98.3					
7月	99.3	-1.5	100.0	99.9	107.6	99.5	101.5	99.3	98.2	98.8	102.6	104.3	88.2	99.1	95.3	101.2	98.0					
8月	98.9	-0.7	98.6	98.9	106.3	98.9	99.8	99.9	99.4	100.3	102.8	100.5	85.1	96.7	95.3	104.4	97.3					
9月	99.7	0.0	98.8	98.8	107.3	101.6	102.0	99.8	99.8	100.3	102.7	99.2	84.4	102.2	95.8	104.5	98.7					
10月	100.1	-0.5	101.2	100.7	107.3	101.4	99.4	99.1	98.7	105.6	102.7	99.2	86.1	102.6	97.4	107.7	99.0					
11月	99.9	0.0	102.0	101.3	107.5	100.5	103.0	98.4	98.7	98.6	103.7	98.3	84.1	103.0	93.9	102.9	99.8					
12月	99.8	0.2	99.3	100.1	108.7	102.4	103.4	100.3	98.5	101.8	101.1	102.3	83.2	99.0	94.3	105.4	97.8					
平成29年 1月	99.3	0.6	98.2	100.9	106.8	101.4	98.5	101.8	98.9	99.0	97.7	96.1	87.1	102.2	95.4	107.0	94.0					
2月	100.0	0.5	102.4	101.4	108.0	100.0	99.3	101.9	97.8	113.0	98.5	100.6	81.6	102.6	98.4	97.0	94.5					
3月	100.4	-0.3	103.5	101.4	110.0	100.6	99.2	101.8	99.1	104.9	101.2	97.1	84.6	103.9	99.2	103.4	96.0					
4月	101.4	0.1	104.6	102.4	113.5	102.3	101.1	102.6	100.3	104.1	101.4	101.4	87.9	105.6	101.5	100.8	94.2					
前年同月比 (%)	-	-	2.4	2.4	7.3	1.0	1.1	3.0	-2.6	4.6	0.0	-4.1	-3.9	-1.4	-1.2	-0.2	-5.0					

第14表 名目賃金指数 (所定内給与)

年 月	(事業所規模5人以上)														(平成27年平均=100)													
	調査産業計	前年同月比	建設業	製造業	電気・ガス・熱供給・水道業	情報通信業	運輸業、郵便業	卸売業、小売業	金融業、保険業	不動産業、物品賃貸業	学術研究、専門・技術サービス業	宿泊業、飲食サービス業	生活関連サービス業、娯楽業	教育、学習支援業	医療、福祉	複合サービス事業	サービス業(他に分類されないもの)											
平成23年平均	100.9	-1.3	103.8	102.1	101.4	106.9	94.6	97.4	94.4	89.3	105.0	107.0	107.3	109.3	103.9	92.7	92.4											
平成24年平均	100.7	-0.2	104.9	101.0	101.7	107.9	96.5	98.4	93.8	87.7	103.6	103.9	110.8	105.1	104.0	89.0	93.7											
平成25年平均	100.0	-0.7	102.3	100.2	98.9	103.5	100.7	98.5	96.1	94.4	98.4	98.0	107.3	105.6	102.9	93.3	94.7											
平成26年平均	99.1	-0.9	100.5	100.8	94.2	98.6	102.1	98.7	98.4	99.9	97.4	95.7	105.2	100.3	99.5	99.1	96.0											
平成27年平均	100.0	0.9	100.0	100.0	100.0	100.0	100.0	100.0	100.0	100.0	100.0	100.0	100.0	100.0	100.0	100.0	100.0											
平成28年平均	100.1	0.1	100.6	100.5	105.8	101.1	100.9	100.3	99.1	100.3	102.4	95.0	92.5	104.7	98.5	101.6	98.2											
平成28年 4月	101.0	0.0	102.5	100.3	105.9	100.9	99.1	100.4	102.5	100.0	100.6	97.0	97.0	108.5	102.4	96.6	99.4											
5月	99.4	-0.3	100.0	98.9	104.1	98.4	98.9	99.9	98.1	99.2	99.5	98.9	96.4	107.8	97.6	96.1	97.5											
6月	100.2	-0.6	101.8	100.0	105.2	100.3	100.6	101.2	96.7	99.6	103.3	97.5	94.8	104.8	97.2	101.2	99.6											
7月	100.0	-0.5	101.0	100.6	103.7	100.9	100.9	100.1	98.2	99.0	104.9	96.2	93.7	102.8	97.8	101.8	97.9											
8月	99.8	-0.1	100.0	100.4	103.4	101.1	100.2	101.0	99.9	100.7	104.7	93.9	91.0	100.3	96.8	102.5	97.3											
9月	100.7	0.5	100.2	100.2	104.2	103.9	102.4	101.4	100.7	100.8	103.3	92.0	90.2	104.8	99.2	103.7	97.6											
10月	100.2	-0.2	100.7	101.3	103.3	101.7	98.9	100.3	103.3	105.2	105.2	91.8	91.0	105.6	99.0	104.3	97.6											
11月	100.2	0.5	100.7	102.0	103.3	101.8	102.8	99.3	99.4	98.2	105.5	92.0	89.4	105.7	97.1	101.4	98.6											
12月	100.2	0.6	99.4	101.0	104.5	104.0	102.0	101.2	98.6	102.2	103.3	92.8	88.6	102.7	97.3	104.2	96.7											
平成29年 1月	99.7	0.6	97.3	102.1	103.3	102.7	98.0	102.5	100.1	96.8	100.4	92.2	92.1	103.5	97.1	100.2	94.2											
2月	100.3	0.3	99.9	102.2	102.5	101.2	99.1	102.3	102.0	107.4	100.1	92.0	89.9	103.8	100.2	99.0	94.6											
3月	100.7	0.2	99.9	101.9	106.1	101.8	98.7	102.2	102.1	100.9	101.8	94.7	92.6	104.9	101.7	99.3	96.2											
4月	101.9	0.9	102.3	102.9	108.9	103.9	100.5	103.3	103.7	99.5	102.6	94.5	94.6	105.3	104.5	102.0	95.1											
前年同月比 (%)	-	-	-0.2	2.6	2.8	3.0	1.4	2.9	1.2	-0.5	2.0	-2.6	-2.5	-2.9	2.1	5.6	-4.3											

年 月	(事業所規模30人以上)																
	調査産業計	前年同月比	建設業	製造業	電気・ガス・熱供給・水道業	情報通信業	運輸業、郵便業	卸売業、小売業	金融業、保険業	不動産業、物品賃貸業	学術研究、専門・技術サービス業	宿泊業、飲食サービス業	生活関連サービス業、娯楽業	教育、学習支援業	医療、福祉	複合サービス事業	サービス業(他に分類されないもの)
平成23年平均	100.6	-1.3	105.4	101.5	102.0	108.4	93.6	95.4	92.6	92.5	105.6	119.9	104.3	108.0	103.7	89.8	91.8
平成24年平均	100.5	-0.1	105.9	101.0	103.6	108.8	96.1	96.5	93.1	89.8	103.7	115.6	109.2	104.4	104.1	85.1	92.3
平成25年平均	99.8	-0.7	103.2	99.5	101.1	104.5	100.0	98.6	95.9	92.0	97.5	105.8	110.9	103.1	102.0	91.5	93.7
平成26年平均	99.1	-0.7	101.6	100.5	95.5	99.3	101.1	98.7	98.7	97.4	94.1	100.2	109.1	98.7	99.3	94.5	98.3
平成27年平均	100.0	0.9	100.0	100.0	100.0	100.0	100.0	100.0	100.0	100.0	100.0	100.0	100.0	100.0	100.0	100.0	100.0
平成28年平均	99.8	-0.2	98.8	100.0	106.6	101.0	100.8	99.0	99.3	101.0	101.5	101.9	88.6	101.8	96.9	105.7	98.9
平成28年 4月	100.8	0.0	101.4	99.5	104.8	101.5	99.0	99.2	102.8	98.9	100.4	105.3	93.6	106.6	102.2	102.3	99.1
5月	98.8	-0.5	98.1	98.5	103.0	98.5	99.2	97.7	98.5	99.7	98.4	105.5	94.6	105.5	96.7	101.7	96.8
6月	99.6	-1.1	99.2	99.2	104.2	100.9	100.0	99.8	97.1	99.5	102.3	105.5	90.5	101.4	95.0	113.1	99.1
7月	99.6	-1.1	99.6	99.9	107.4	100.1	102.0	99.4	98.1	99.2	103.0	104.6	90.1	99.3	94.1	103.7	99.1
8月	99.4	-0.6	98.7	99.5	107.0	99.8	100.0	100.2	100.0	101.2	103.5	100.3	87.1	97.3	94.9	106.2	98.5
9月	100.4	0.1	98.2	99.3	107.7	103.4	102.3	100.4	100.5	100.9	101.8	97.5	86.7	102.2	96.4	108.1	99.3
10月	100.0	-0.7	99.4	100.9	107.7	101.4	98.0	99.0	98.7	106.6	103.8	98.3	88.1	102.4	97.1	110.2	98.5
11月	100.0	0.3	100.0	101.5	107.6	100.9	102.5	98.5	99.0	98.8	104.1	97.0	86.2	102.5	93.8	105.5	100.1
12月	100.0	0.5	97.7	100.5	109.1	103.7	102.1	100.3	98.9	102.4	101.5	101.6	85.1	98.5	94.1	106.2	98.3
平成29年 1月	99.8	0.8	97.2	101.5	107.5	102.8	98.1	102.4	99.5	100.3	98.4	95.9	89.2	102.0	94.4	106.2	94.6
2月	100.3	0.6	99.7	101.1	106.4	101.8	98.4	102.2	98.5	114.7	98.5	101.3	83.2	102.0	98.1	97.6	95.6
3月	100.6	0.3	100.9	101.1	110.0	102.2	98.3	102.2	99.1	105.3	101.3	97.7	86.6	102.8	99.3	103.4	97.1
4月	101.6	0.8	103.5	102.1	113.9	104.1	99.9	102.7	100.2	103.9	101.3	101.4	89.6	104.4	101.7	99.6	95.1
前年同月比 (%)	-	-	2.1	2.6	8.7	2.6	0.9	3.5	-2.5	5.1	0.9	-3.7	-4.3	-2.1	-0.5	-2.6	-4.0

平成29年4月分

### 第15表 実質賃金指数 (現金給与総額)

年 月	(事業所規模5人以上)											(平成27年平均=100)										
	調査産業計	前年同月比	建設業	製造業	電気・ガス・熱供給・水道業	情報通信業	運輸業、郵便業	卸売業、小売業	金融業、保険業	不動産業、物品賃貸業	学術研究、専門・技術サービス業	宿泊業、飲食サービス業	生活関連サービス業、娯楽業	教育、学習支援業	医療、福祉	複合サービス事業	サービス業(他に分類されないもの)					
平成23年平均	103.8	-0.6	105.2	103.5	110.8	113.5	94.6	99.7	94.8	91.7	106.5	107.2	113.8	115.2	111.0	92.7	95.2					
平成24年平均	103.6	-0.1	103.1	101.3	108.9	112.4	98.0	101.6	95.3	89.9	109.3	107.2	120.4	108.4	108.4	87.5	97.4					
平成25年平均	104.0	0.3	102.2	100.5	103.2	109.7	104.3	101.9	100.5	98.2	103.4	102.8	117.2	111.9	107.5	96.4	99.2					
平成26年平均	100.9	-3.0	99.5	99.6	97.3	102.9	103.8	99.7	100.1	101.4	100.8	111.7	102.6	102.3	98.8	98.6	98.6					
平成27年平均	100.0	-0.9	100.0	100.0	100.0	100.0	100.0	100.0	100.0	100.0	100.0	100.0	100.0	100.0	100.0	100.0	100.0					
平成28年平均	100.5	0.6	101.7	100.2	106.4	101.6	102.6	101.6	96.9	102.8	104.0	94.6	93.3	106.5	97.9	103.1	96.9					
平成28年 4月	86.0	0.4	86.3	78.1	109.0	82.7	87.4	88.4	77.7	89.6	87.4	94.1	89.5	89.5	90.0	80.7	89.8					
5月	87.2	0.6	88.7	77.1	83.7	86.9	82.0	86.3	111.8	84.7	84.8	92.9	88.5	85.6	83.3	74.4	85.3					
6月	150.0	1.8	136.0	156.0	196.4	160.3	151.6	140.8	175.8	158.7	162.1	105.9	109.1	192.7	140.8	194.0	127.1					
7月	114.2	1.0	134.7	130.1	88.0	104.2	121.7	129.3	81.0	112.8	119.7	106.8	102.9	94.7	110.8	79.8	109.3					
8月	83.7	1.0	90.3	79.0	80.6	82.6	86.6	85.2	74.6	83.0	94.5	88.9	85.9	78.3	83.3	78.0	85.0					
9月	83.6	0.5	83.1	78.3	85.0	86.5	87.2	83.6	81.5	83.9	85.4	85.9	82.5	83.2	83.7	77.3	85.2					
10月	83.2	-1.2	84.7	79.2	81.9	81.9	86.4	83.1	73.8	84.9	89.5	86.1	88.6	85.5	86.0	85.8	86.6					
11月	87.0	0.5	96.8	83.7	81.1	95.5	87.5	85.1	81.5	87.3	86.8	86.8	84.1	86.0	83.2	90.1	87.0					
12月	174.2	-0.2	159.7	197.4	206.7	178.5	179.0	180.4	153.3	199.7	180.9	112.8	128.6	224.0	165.3	221.4	145.6					
平成29年 1月	84.4	-0.8	81.7	79.5	82.5	89.3	86.0	88.9	75.4	78.8	82.9	87.1	88.2	87.4	83.5	77.1	85.0					
2月	83.6	1.5	86.2	79.3	82.5	81.9	82.6	85.2	84.5	89.0	86.9	86.1	82.9	82.2	85.8	74.9	81.5					
3月	91.7	1.8	88.9	85.5	83.7	89.1	85.2	98.9	103.4	86.0	89.0	91.5	89.4	89.7	100.5	75.1	84.5					
4月	87.3	1.5	86.6	85.3	105.7	83.0	91.8	91.0	78.0	95.3	92.8	89.9	88.8	86.0	91.8	83.4	83.1					
前年同月比 (%)	-	-	0.3	9.2	-3.0	0.4	5.0	2.9	0.4	6.4	6.2	-4.5	-0.8	-3.9	2.0	3.3	-7.5					

(事業所規模30人以上)

年 月	(事業所規模30人以上)											(平成27年平均=100)										
	調査産業計	前年同月比	建設業	製造業	電気・ガス・熱供給・水道業	情報通信業	運輸業、郵便業	卸売業、小売業	金融業、保険業	不動産業、物品賃貸業	学術研究、専門・技術サービス業	宿泊業、飲食サービス業	生活関連サービス業、娯楽業	教育、学習支援業	医療、福祉	複合サービス事業	サービス業(他に分類されないもの)					
平成23年平均	104.1	-0.2	107.0	103.4	113.0	114.3	93.4	98.9	92.4	95.4	107.9	122.5	110.8	114.5	111.4	87.1	96.2					
平成24年平均	103.8	-0.4	103.3	100.4	111.0	112.8	97.6	101.3	94.2	93.0	111.0	122.4	119.7	108.2	108.4	84.4	97.1					
平成25年平均	104.0	0.3	102.8	98.8	105.5	110.3	102.5	103.3	99.8	96.6	103.8	114.1	122.6	110.1	106.9	95.3	99.0					
平成26年平均	101.3	-2.6	98.8	98.4	99.4	103.8	102.6	100.8	100.1	99.5	99.5	105.7	114.4	101.4	102.5	91.9	101.4					
平成27年平均	100.0	-1.4	100.0	100.0	100.0	100.0	100.0	100.0	100.0	100.0	100.0	100.0	100.0	100.0	100.0	100.0	100.0					
平成28年平均	100.2	0.4	100.6	99.6	106.8	101.1	102.6	101.1	96.8	102.1	103.2	102.8	87.3	103.4	95.9	104.8	98.0					
平成28年 4月	84.1	-0.1	83.9	75.1	107.9	81.7	87.3	86.4	76.7	88.3	83.6	102.3	83.8	87.2	88.3	83.0	90.4					
5月	86.3	0.4	88.2	74.5	82.8	85.5	81.3	83.6	116.1	85.9	82.6	95.3	83.7	83.0	80.6	74.9	85.6					
6月	157.8	1.8	145.3	163.2	194.7	165.0	157.1	151.7	178.1	168.1	170.7	117.4	109.3	190.3	131.2	204.8	129.7					
7月	112.1	-0.8	125.9	129.9	86.5	102.2	121.9	128.5	79.5	104.2	117.8	128.2	97.9	89.7	107.7	77.8	108.6					
8月	81.0	0.1	87.4	74.4	83.8	80.3	84.4	81.0	73.7	80.4	93.4	91.3	78.9	74.9	77.5	76.7	86.7					
9月	81.6	0.4	79.3	75.1	84.8	85.0	85.7	80.8	81.1	82.1	81.7	89.3	74.6	80.3	78.9	77.5	86.9					
10月	81.7	-1.5	82.8	76.9	85.7	80.0	85.3	80.2	73.0	83.8	88.2	92.1	85.0	81.9	83.6	89.7	88.6					
11月	85.6	0.5	97.6	81.1	84.2	94.0	86.3	83.4	80.5	87.7	84.0	89.8	77.4	82.5	77.8	75.8	88.9					
12月	180.4	0.2	164.2	207.8	215.2	182.1	182.6	192.0	150.4	195.7	182.2	141.7	122.1	220.4	166.3	245.5	146.0					
平成29年 1月	82.6	-1.3	78.8	76.1	85.6	88.7	84.4	85.8	74.2	78.7	79.2	87.8	82.8	86.1	79.2	72.2	86.9					
2月	81.1	1.5	85.1	76.0	85.4	80.4	81.0	83.2	73.0	92.6	84.8	91.1	73.3	80.0	82.6	72.1	82.7					
3月	90.2	1.0	90.2	83.6	87.0	88.3	84.2	101.4	93.3	87.5	84.1	94.5	76.6	86.8	99.6	76.9	84.9					
4月	85.5	1.7	85.2	83.5	113.0	81.1	91.0	90.5	74.8	101.9	88.4	94.7	80.3	84.8	86.9	80.2	83.4					
前年同月比 (%)	-	-	1.5	11.2	4.7	-0.7	4.2	4.7	-2.5	15.4	5.7	-7.4	-4.2	-2.8	-1.6	-3.4	-7.7					

実質賃金指数 (現金給与総額) = 名目賃金指数 (現金給与総額) × 100  
 \* 東京都都区部消費者物価指数は「帰属家賃を除く総合」である

平成29年4月分

第16表 実質賃金指数 (きまって支給する給与)

年 月	(事業所規模5人以上)											(平成27年平均=100)					
	調査産業計	前年同月比	建設業	製造業	電気・ガス・熱供給・水道業	情報通信業	運輸業、郵便業	卸売業、小売業	金融業、保険業	不動産業、物品賃貸業	学術研究、専門・技術サービス業	宿泊業、飲食サービス業	生活関連サービス業、娯楽業	教育、学習支援業	医療、福祉	複合サービス事業	サービス業(他に分類されないもの)
平成23年平均	104.3	-0.8	106.5	105.0	116.1	111.7	96.9	100.2	97.0	92.6	110.5	108.1	110.7	112.4	109.9	97.7	95.2
平成24年平均	105.1	0.9	108.3	104.9	108.5	112.9	98.1	102.2	98.6	90.6	111.3	107.5	114.8	109.1	109.9	93.2	99.1
平成25年平均	104.3	-0.8	105.5	104.0	106.4	107.9	102.8	102.3	100.6	97.4	106.0	102.3	111.1	109.4	108.6	97.4	99.8
平成26年平均	100.5	-3.6	100.4	101.4	98.5	100.6	102.2	99.5	100.1	100.7	102.0	97.4	106.8	101.0	102.0	100.8	98.6
平成27年平均	100.0	-0.5	100.0	100.0	100.0	100.0	100.0	100.0	100.0	100.0	100.0	100.0	100.0	100.0	100.0	100.0	100.0
平成28年平均	100.1	0.1	101.1	100.5	106.3	100.8	101.0	100.4	99.1	100.4	102.3	95.0	91.9	104.8	98.8	101.6	97.8
平成28年 4月	101.4	0.5	103.0	100.8	107.1	100.9	99.5	101.0	102.7	100.3	101.6	97.6	95.9	108.8	102.8	97.5	99.0
5月	99.2	0.3	99.0	98.6	106.5	97.9	98.7	99.8	98.3	99.0	100.4	98.9	95.2	107.8	97.6	96.9	96.9
6月	100.2	-0.1	101.1	100.0	105.5	100.1	100.4	101.5	97.2	99.0	104.1	97.3	93.6	104.9	97.6	101.1	98.5
7月	100.4	-0.3	101.3	101.1	104.4	100.8	101.2	100.9	99.0	99.7	104.8	96.0	94.1	102.9	99.1	101.2	97.4
8月	99.7	0.1	100.2	100.2	102.7	100.7	100.3	101.3	99.9	100.9	104.4	94.0	91.2	100.3	97.4	103.0	96.5
9月	100.4	0.9	100.8	100.0	103.9	102.7	102.4	101.3	100.6	100.9	102.4	91.7	90.2	105.0	99.0	102.0	97.3
10月	99.8	-0.2	101.4	100.7	102.5	101.2	99.5	100.0	98.3	102.5	103.5	91.0	90.2	105.4	98.7	102.4	97.4
11月	99.8	-0.1	101.5	101.5	103.3	101.2	102.8	98.9	98.3	98.3	104.3	91.7	89.0	105.7	96.6	99.8	98.1
12月	100.1	0.2	100.4	100.8	104.4	102.9	103.4	101.3	98.4	102.3	102.5	92.9	88.5	103.0	97.5	103.9	96.2
平成29年 1月	99.8	0.2	98.8	102.0	103.8	102.1	98.7	102.6	100.2	97.0	100.6	92.3	91.7	104.0	98.2	101.9	93.9
2月	100.7	0.4	102.8	102.9	104.8	100.5	100.2	102.5	101.6	107.7	101.1	92.2	89.7	104.8	100.9	99.1	94.3
3月	101.1	0.2	102.5	102.5	106.3	101.2	99.7	102.5	102.5	102.0	102.8	95.1	92.4	106.1	102.1	99.2	95.5
4月	101.7	0.3	103.6	102.9	108.9	102.4	101.1	103.0	103.6	100.7	102.8	94.4	94.2	106.0	104.3	102.2	94.1
前年同月比 (%)	-	-	0.6	2.1	1.7	1.5	1.6	2.0	0.9	0.4	1.2	-3.3	-1.8	-2.6	1.5	4.8	-4.9

(事業所規模30人以上)

年 月	(事業所規模30人以上)											(平成27年平均=100)					
	調査産業計	前年同月比	建設業	製造業	電気・ガス・熱供給・水道業	情報通信業	運輸業、郵便業	卸売業、小売業	金融業、保険業	不動産業、物品賃貸業	学術研究、専門・技術サービス業	宿泊業、飲食サービス業	生活関連サービス業、娯楽業	教育、学習支援業	医療、福祉	複合サービス事業	サービス業(他に分類されないもの)
平成23年平均	104.0	-0.8	107.8	104.3	117.4	112.8	96.0	98.3	94.9	96.1	112.1	122.4	107.5	111.2	110.5	93.7	94.8
平成24年平均	105.0	1.0	109.2	104.8	110.3	113.4	97.7	100.3	97.7	93.9	111.9	122.6	112.7	108.4	110.7	90.3	98.1
平成25年平均	104.2	-0.8	106.0	103.0	108.9	108.8	102.1	102.4	100.2	95.6	106.1	113.0	113.6	107.0	108.2	97.8	99.4
平成26年平均	100.8	-3.3	100.6	100.8	100.4	101.4	101.6	99.7	100.3	98.1	100.0	104.1	109.3	99.4	102.4	97.8	100.9
平成27年平均	100.0	-0.8	100.0	100.0	100.0	100.0	100.0	100.0	100.0	100.0	100.0	100.0	100.0	100.0	100.0	100.0	100.0
平成28年平均	99.8	-0.1	99.7	99.9	107.0	100.5	101.2	99.0	99.2	100.7	101.6	102.2	86.8	102.0	97.3	104.1	98.6
平成28年 4月	101.3	0.4	102.1	100.0	105.8	101.3	100.0	99.6	103.0	99.5	101.4	105.7	91.5	107.1	102.7	101.0	99.2
5月	98.7	-0.1	97.3	98.3	105.3	97.9	99.3	97.7	98.7	99.7	99.8	104.7	92.5	105.5	96.7	100.9	96.7
6月	99.6	-0.5	98.9	99.3	104.3	100.3	100.3	99.8	97.6	99.1	103.4	105.2	88.4	101.4	95.8	111.0	98.5
7月	99.8	-1.0	100.5	100.4	108.1	100.0	102.0	99.8	98.7	99.3	103.1	104.8	88.6	99.6	95.8	101.7	98.5
8月	99.3	-0.3	99.0	99.3	106.7	99.3	100.2	100.3	99.8	100.7	103.2	100.9	85.4	97.1	95.7	104.8	99.0
9月	100.0	0.6	99.1	99.1	107.6	101.9	102.3	100.1	100.1	100.6	101.0	97.5	84.7	102.5	96.1	104.8	99.0
10月	99.6	-0.5	100.7	100.2	106.8	100.9	98.9	98.6	98.2	105.1	102.2	98.7	85.7	102.1	96.9	107.2	98.5
11月	99.5	-0.3	101.6	100.9	107.1	100.1	102.6	98.0	98.3	98.2	103.3	97.9	83.8	102.6	93.5	102.5	99.4
12月	99.8	0.1	99.3	100.1	108.7	102.4	103.4	100.3	98.5	101.8	101.1	102.3	83.2	99.0	94.3	105.4	97.8
平成29年 1月	99.8	0.3	98.7	101.4	107.3	101.9	99.0	102.3	99.4	99.5	98.2	96.6	87.5	102.7	95.9	107.5	94.5
2月	100.6	0.7	103.0	102.0	108.7	100.6	99.9	102.5	98.4	113.7	99.1	101.2	82.1	103.2	99.0	97.6	95.1
3月	100.9	0.1	104.0	101.9	110.6	101.1	99.7	102.3	99.6	105.4	101.7	97.6	85.0	104.4	99.7	103.9	96.5
4月	101.3	0.0	104.5	102.3	113.4	102.2	101.0	102.5	100.2	104.0	101.3	101.3	87.8	105.5	101.4	100.7	94.1
前年同月比 (%)	-	-	2.4	2.3	7.2	0.9	1.0	2.9	-2.7	4.5	-0.1	-4.2	-4.0	-1.5	-1.3	-0.3	-5.1

実質賃金指数 (きまって支給する給与) = 名目賃金指数 (きまって支給する給与) × 100  
 \* 東京都都区消費者物価指数は「帰属家賃を除く総合」である

第17表 労働時間指数 (総実労働時間)

年 月	調査産業計		建設業	製造業	電気・ガス・熱供給・水道業	情報通信業	運輸業、郵便業	卸売業、小売業	金融業、保険業	不動産業、物品賃貸業	学術研究、専門・技術サービス業	宿泊業、飲食サービス業	生活関連サービス業、娯楽業	教育、学習支援業	医療、福祉	複合サービス事業	サービス業(他に分類されないもの)
	前年同月比	前年同月比															
平成23年平均	101.8	100.0	99.2	100.0	103.3	101.2	104.2	101.2	101.7	97.6	103.4	105.0	105.1	108.3	101.0	97.1	99.1
平成24年平均	102.7	101.5	100.9	101.5	103.1	102.8	101.0	101.5	102.0	96.0	107.7	106.3	107.3	108.7	102.2	95.7	101.4
平成25年平均	100.6	100.4	98.8	100.4	98.9	100.8	98.4	100.5	101.4	96.8	105.5	100.8	104.0	103.0	100.0	96.7	100.0
平成26年平均	99.5	100.0	97.2	100.0	97.9	100.4	95.7	100.3	100.5	100.2	103.7	96.0	101.4	99.8	98.7	98.8	99.9
平成27年平均	100.0	100.0	100.0	100.0	100.0	100.0	100.0	100.0	100.0	100.0	100.0	100.0	100.0	100.0	100.0	100.0	100.0
平成28年平均	99.3	99.4	101.2	99.4	102.3	99.4	99.9	98.8	99.5	100.4	99.2	97.0	96.6	104.4	100.6	99.4	98.1
平成28年4月	103.5	104.7	104.8	104.7	106.9	103.3	103.1	102.4	103.6	104.7	104.0	98.9	101.1	110.3	105.6	102.2	101.0
5月	94.8	92.6	91.0	92.6	96.8	94.2	95.1	92.0	96.2	96.0	95.0	99.7	98.7	105.7	96.7	94.8	93.5
6月	103.1	105.2	104.1	106.0	104.1	104.2	102.3	100.8	104.0	103.2	105.6	99.0	100.9	116.8	103.8	106.6	100.6
7月	101.6	104.7	104.7	103.7	100.6	101.7	101.5	102.2	100.6	103.2	101.0	97.4	97.0	105.9	102.7	96.3	99.3
8月	97.2	94.4	95.5	94.4	106.2	99.7	100.1	98.1	99.7	97.9	97.5	96.8	95.9	87.0	100.5	99.1	96.5
9月	99.1	99.4	102.7	99.4	101.5	98.1	100.0	99.9	98.8	99.9	97.2	94.0	95.3	105.5	101.2	96.3	97.4
10月	98.8	102.9	99.0	101.0	101.0	98.3	99.8	98.5	99.1	100.8	97.1	94.5	94.1	107.3	98.9	98.3	97.8
11月	100.4	103.8	103.8	101.7	101.0	99.3	100.7	100.7	98.4	100.3	101.0	95.2	94.2	111.6	100.5	98.1	100.1
12月	98.0	102.5	102.5	98.7	96.2	97.2	100.5	99.1	99.0	99.5	96.9	95.8	92.1	96.5	98.2	104.9	97.0
平成29年1月	92.4	89.8	91.2	89.8	94.0	90.8	97.4	93.9	94.9	92.2	89.5	91.0	89.2	94.9	94.0	94.9	92.3
2月	98.2	105.6	101.5	101.5	98.6	98.1	98.4	98.7	95.8	100.0	103.2	90.6	89.2	105.3	98.2	96.9	93.7
3月	101.0	106.1	106.1	101.7	110.0	102.3	99.5	99.7	104.8	103.3	105.0	95.0	95.1	105.3	101.6	107.2	98.9
4月	102.4	104.5	104.5	104.8	109.9	102.5	103.1	103.3	102.6	106.0	106.3	95.3	98.0	107.5	102.9	104.8	97.4
前年同月比 (%)	—	—	-0.3	0.1	2.8	-0.8	0.0	0.9	-1.0	1.2	2.2	-3.6	-3.1	-2.5	-2.6	2.5	-3.6

年 月	調査産業計		建設業	製造業	電気・ガス・熱供給・水道業	情報通信業	運輸業、郵便業	卸売業、小売業	金融業、保険業	不動産業、物品賃貸業	学術研究、専門・技術サービス業	宿泊業、飲食サービス業	生活関連サービス業、娯楽業	教育、学習支援業	医療、福祉	複合サービス事業	サービス業(他に分類されないもの)
	前年同月比	前年同月比															
平成23年平均	101.5	100.0	98.6	100.0	101.9	101.0	104.5	99.8	101.0	99.8	103.4	117.2	105.8	106.4	99.1	94.7	98.4
平成24年平均	102.9	102.0	101.7	102.0	101.4	103.3	102.0	100.9	101.6	99.2	107.9	117.6	106.3	107.8	101.0	91.3	100.4
平成25年平均	100.7	100.8	97.5	100.8	97.8	101.7	98.1	100.1	100.6	97.6	106.7	108.9	103.5	101.7	98.5	95.7	99.7
平成26年平均	99.8	100.2	94.9	100.2	98.9	101.0	95.6	99.7	100.3	99.7	104.5	101.6	103.9	98.7	98.9	96.9	100.3
平成27年平均	100.0	100.0	100.0	100.0	100.0	100.0	100.0	100.0	100.0	100.0	100.0	100.0	100.0	100.0	100.0	100.0	100.0
平成28年平均	99.3	99.6	101.2	99.6	102.2	99.6	99.3	98.0	99.6	99.9	99.2	100.9	97.1	102.8	98.0	98.3	98.6
平成28年4月	103.5	104.8	104.7	104.8	105.8	103.4	102.0	102.0	103.7	103.4	104.3	103.5	100.6	109.3	103.4	99.9	101.3
5月	94.8	94.2	90.8	94.2	95.8	94.7	95.4	89.8	96.5	95.4	96.7	101.9	100.5	104.9	95.0	93.7	93.9
6月	102.9	103.4	105.9	103.4	104.8	104.5	102.0	98.3	104.0	103.6	104.9	103.7	99.7	115.3	101.3	104.4	100.6
7月	101.4	103.4	105.0	103.4	101.9	101.6	101.7	101.2	100.4	101.7	100.9	101.9	98.2	104.3	99.4	94.5	99.5
8月	97.5	94.9	95.0	95.0	107.9	100.1	99.9	98.1	99.9	98.4	98.0	99.3	98.9	84.3	97.8	98.1	97.3
9月	98.8	98.7	100.9	98.7	101.0	98.5	99.0	98.5	98.5	100.1	96.0	97.3	97.1	104.3	98.3	96.3	98.6
10月	98.8	99.8	103.0	99.8	102.3	99.0	98.5	97.9	99.2	100.3	97.1	99.5	95.9	105.6	95.0	98.9	97.8
11月	100.3	101.8	103.9	101.8	100.7	99.7	99.9	100.3	98.2	99.6	101.7	99.0	95.2	109.3	96.6	98.8	100.1
12月	97.8	98.1	103.0	98.1	97.6	97.7	98.9	98.1	98.6	98.8	96.7	101.9	93.3	95.8	94.5	101.2	97.4
平成29年1月	93.2	91.9	93.1	91.9	93.5	91.9	97.5	94.6	94.5	92.1	88.9	96.8	91.2	95.4	91.2	89.4	93.1
2月	97.9	104.9	104.9	101.0	97.8	98.1	97.4	97.8	95.3	101.6	100.4	98.2	87.4	105.1	94.3	93.9	93.6
3月	101.8	108.4	108.4	103.5	110.9	103.2	98.7	100.6	104.3	105.7	103.0	98.4	97.0	105.6	97.8	103.6	99.2
4月	102.6	105.3	104.1	105.3	111.1	103.0	102.0	103.4	101.6	107.6	104.8	100.9	98.2	108.1	98.6	99.8	97.5
前年同月比 (%)	—	—	-0.6	0.5	5.0	-0.4	0.0	1.4	-2.0	4.1	0.5	-2.5	-2.4	-1.1	-4.6	-0.1	-3.8



## 第18表 労働時間指数 (所定内勤務時間)

年 月	(事業所規模5人以上)											(平成27年平均=100)										
	調査産業計	前年同月比	建設業	製造業	電気・ガス・熱供給・水道業	情報通信業	運輸業、郵便業	卸売業、小売業	金融業、保険業	不動産業、物品賃貸業	学術研究、専門・技術サービス業	宿泊業、飲食サービス業	生活関連サービス業、娯楽業	教育、学習支援業	医療、福祉	複合サービス事業	サービス業(他に分類されないもの)					
平成23年平均	102.2	-0.5	100.0	99.9	100.0	100.3	104.1	102.4	104.3	98.8	102.5	106.5	104.5	108.6	101.6	96.0	98.7					
平成24年平均	103.0	0.8	100.2	101.2	102.8	102.4	101.9	102.4	104.1	98.6	105.8	107.1	107.8	109.4	102.3	95.3	100.8					
平成25年平均	100.8	-2.1	98.9	99.6	99.2	100.3	100.3	100.9	102.4	99.1	103.3	101.7	104.3	103.3	99.6	95.9	99.6					
平成26年平均	99.5	-1.3	97.4	99.5	99.0	99.8	97.9	100.6	100.9	100.5	101.8	96.8	99.8	99.8	98.2	99.3	99.5					
平成27年平均	100.0	0.5	100.0	100.0	100.0	100.0	100.0	100.0	100.0	100.0	100.0	100.0	100.0	100.0	100.0	100.0	100.0					
平成28年平均	99.7	-0.3	102.1	99.8	101.5	99.7	100.5	99.1	100.0	100.8	99.0	96.8	98.2	104.3	100.7	99.7	98.9					
平成28年 4月	103.7	-1.3	106.3	105.0	105.3	103.5	103.8	102.5	103.5	104.9	103.4	98.7	102.9	110.0	105.5	101.5	101.8					
5月	95.1	-0.4	92.4	93.0	95.3	94.9	96.0	92.1	96.2	96.3	93.5	99.5	101.0	105.7	96.8	94.7	94.0					
6月	104.0	-0.5	107.8	104.8	105.5	104.6	103.8	101.2	104.7	105.0	105.2	98.7	103.3	117.3	104.1	106.9	102.5					
7月	102.4	-4.3	106.5	104.3	100.1	102.6	102.5	102.6	100.8	103.5	101.5	97.8	98.4	106.8	103.0	97.0	100.7					
8月	97.9	-0.8	96.8	95.1	107.3	100.5	101.0	98.6	100.9	98.5	97.5	96.4	97.2	86.8	100.9	101.0	98.0					
9月	99.7	1.4	103.7	100.0	101.3	98.4	101.0	100.3	99.6	100.6	97.8	94.3	96.2	105.6	102.0	97.6	98.4					
10月	99.1	-0.6	102.8	99.3	100.2	98.7	99.9	98.5	99.6	101.3	97.6	94.4	95.8	107.2	99.0	99.4	98.6					
11月	100.7	0.6	104.1	102.4	100.6	100.0	101.2	100.9	99.0	101.1	100.8	94.8	95.7	111.0	100.5	99.8	100.5					
12月	98.4	-0.2	102.8	99.2	96.5	98.4	100.2	99.2	100.0	99.8	96.9	94.9	93.5	96.5	98.2	104.4	97.8					
平成29年 1月	92.4	-0.8	89.3	89.9	92.9	91.1	96.7	93.9	95.7	91.7	88.9	90.5	90.3	95.1	93.7	95.5	93.0					
2月	98.3	-1.1	103.1	101.7	99.9	98.6	98.9	99.0	96.5	100.1	101.9	90.7	90.3	105.2	98.1	98.0	94.7					
3月	101.1	-1.8	104.2	101.9	109.7	103.3	99.3	100.0	105.3	102.7	103.2	94.7	96.3	104.8	101.8	107.9	99.9					
4月	102.7	-1.0	104.3	105.4	109.5	103.7	103.3	103.5	103.2	105.4	104.5	94.7	98.5	106.9	103.3	105.2	98.5					
前年同月比 (%)	—	—	-1.9	0.4	4.0	0.2	-0.5	1.0	-0.3	0.5	1.1	-4.1	-4.3	-2.8	-2.1	3.6	-3.2					

(事業所規模30人以上)

年 月	(事業所規模5人以上)											(平成27年平均=100)										
	調査産業計	前年同月比	建設業	製造業	電気・ガス・熱供給・水道業	情報通信業	運輸業、郵便業	卸売業、小売業	金融業、保険業	不動産業、物品賃貸業	学術研究、専門・技術サービス業	宿泊業、飲食サービス業	生活関連サービス業、娯楽業	教育、学習支援業	医療、福祉	複合サービス事業	サービス業(他に分類されないもの)					
平成23年平均	101.7	-0.4	99.6	99.7	98.5	100.6	104.0	101.3	104.1	100.3	101.6	117.7	103.2	106.9	99.3	92.0	97.5					
平成24年平均	103.1	1.4	100.6	101.5	101.5	103.1	102.4	102.2	104.3	100.7	106.6	117.2	106.2	108.4	100.7	90.8	99.7					
平成25年平均	100.8	-2.3	98.0	99.9	98.0	101.1	99.9	101.1	102.0	99.0	104.9	108.6	103.5	102.1	97.7	94.8	98.9					
平成26年平均	99.7	-1.0	95.6	99.5	99.7	100.0	97.7	100.2	101.0	100.5	103.0	101.9	102.2	98.9	98.2	97.7	100.0					
平成27年平均	100.0	0.2	100.0	100.0	100.0	100.0	100.0	100.0	100.0	100.0	100.0	100.0	100.0	100.0	100.0	100.0	100.0					
平成28年平均	99.8	-0.2	102.5	99.8	101.2	100.0	100.1	98.5	100.0	100.3	99.6	100.6	100.3	103.0	97.9	99.8	99.2					
平成28年 4月	103.6	-1.6	106.8	104.9	104.4	103.7	102.3	102.1	103.2	103.0	104.2	103.1	103.6	109.0	103.1	101.0	101.7					
5月	95.1	-0.4	93.0	94.3	94.4	95.6	96.1	89.9	96.5	94.9	95.4	102.2	104.2	105.1	94.8	95.0	93.9					
6月	103.8	-0.9	109.5	103.9	104.6	105.1	103.3	99.0	104.7	104.8	104.7	103.9	103.7	116.0	101.3	106.0	102.0					
7月	102.5	-5.1	107.6	104.0	100.9	102.6	103.1	102.0	100.7	102.3	102.6	102.2	102.1	105.4	99.6	97.7	100.9					
8月	98.5	-0.1	97.0	95.7	108.4	101.3	101.1	99.0	101.2	99.8	98.6	99.8	102.3	85.0	98.2	101.1	98.7					
9月	99.5	2.1	102.3	99.1	100.4	98.6	100.3	99.4	99.3	100.9	97.7	97.2	99.7	104.3	98.9	98.2	99.4					
10月	99.2	-0.7	103.1	99.7	100.8	99.4	98.8	98.2	99.8	101.0	98.4	98.8	99.4	105.8	94.9	101.5	98.7					
11月	100.9	1.1	104.0	102.3	100.4	100.4	100.4	101.0	99.0	99.7	102.1	98.6	99.1	109.0	96.6	99.5	100.6					
12月	98.4	0.3	103.5	98.6	97.6	98.8	99.1	98.4	99.7	99.4	97.4	100.5	96.6	96.0	94.4	102.4	98.0					
平成29年 1月	93.4	-0.3	91.4	91.7	92.6	92.5	97.1	95.0	95.4	93.2	89.8	95.3	93.4	95.4	90.4	90.7	93.7					
2月	98.1	-0.6	102.5	100.5	99.8	98.9	97.9	98.2	96.2	102.6	100.1	97.1	89.4	104.8	94.0	95.0	94.7					
3月	102.1	-1.2	106.1	103.3	110.2	104.4	98.5	101.5	105.1	106.1	102.8	97.4	99.7	104.7	97.9	103.1	100.2					
4月	103.1	-0.5	104.6	105.6	110.8	104.4	102.3	104.2	102.4	107.9	104.0	98.9	100.6	107.2	99.0	99.4	98.5					
前年同月比 (%)	—	—	-2.1	0.7	6.1	0.7	0.0	2.1	-0.8	4.8	-0.2	-4.1	-2.9	-1.7	-4.0	-1.6	-3.1					

平成29年4月分

第19表 労働時間指数 (所定外勤務時間)

年 月	調査産業計		建設業	製造業	電気・ガス・熱供給・水道業	情報通信業	運輸業、郵便業	卸売業、小売業	金融業、保険業	不動産業、物品賃貸業	学術研究、専門・技術サービス業	宿泊業、飲食サービス業	生活関連サービス業、娯楽業	教育、学習支援業	医療、福祉	複合サービス事業	サービス業 (他に分類されないもの)
	前年同月比	前年同月比															
平成23年平均	96.9	-0.8	92.0	101.5	132.1	108.0	105.2	82.0	82.9	85.9	110.9	83.6	114.8	102.2	92.8	114.7	102.3
平成24年平均	99.1	2.3	106.9	104.5	107.7	105.3	95.7	86.2	87.0	69.8	125.2	95.4	99.7	89.2	101.1	103.9	107.8
平成25年平均	99.0	-0.1	99.0	109.4	99.7	104.0	86.7	94.5	93.4	73.9	125.1	89.1	97.2	95.5	108.3	109.9	103.5
平成26年平均	99.6	0.6	96.6	106.5	91.2	104.9	82.6	95.5	97.4	96.2	120.1	85.7	126.7	98.5	109.5	90.5	104.1
平成27年平均	100.0	0.4	100.0	100.0	100.0	100.0	100.0	100.0	100.0	100.0	100.0	100.0	100.0	100.0	100.0	100.0	100.0
平成28年平均	95.1	-4.9	93.6	94.6	110.1	97.0	95.2	95.2	95.7	96.2	101.6	99.4	71.7	105.0	98.8	95.6	88.7
平成28年4月	101.0	-3.2	92.2	101.2	121.6	101.5	97.8	101.4	104.4	103.4	109.9	101.2	73.8	120.5	107.9	113.4	92.1
5月	91.0	-6.0	79.9	88.2	110.3	88.8	88.7	91.9	96.3	93.5	108.0	102.7	64.6	105.5	95.3	96.8	88.1
6月	93.4	-6.7	83.6	94.7	110.3	101.0	90.8	94.3	98.4	85.7	109.3	102.7	63.4	102.9	98.9	100.6	80.9
7月	93.4	-10.4	89.6	95.5	105.9	94.7	94.8	96.6	98.9	99.9	97.4	92.6	76.1	82.8	95.3	85.3	84.1
8月	89.3	-5.3	85.3	84.9	96.5	92.5	92.8	90.8	90.8	91.4	97.4	102.7	77.3	92.8	89.9	66.2	80.9
9月	91.8	-4.4	94.9	92.3	102.8	95.7	92.3	90.8	92.4	92.8	91.4	89.6	83.0	102.9	86.3	73.9	85.7
10月	96.0	-2.6	103.5	97.2	108.4	95.2	99.4	99.0	95.7	95.6	92.8	95.5	68.0	105.5	97.2	78.9	89.8
11月	96.8	-3.4	101.9	93.1	104.6	93.1	96.8	97.9	93.0	102.7	102.7	101.2	71.5	125.5	98.9	86.7	95.4
12月	94.3	-5.8	100.2	93.1	93.3	88.4	103.4	97.9	91.4	96.3	96.0	108.4	71.5	97.9	97.2	114.6	88.1
平成29年1月	92.5	-1.0	107.0	88.6	103.8	88.9	102.0	94.1	89.2	96.5	94.7	97.1	72.4	90.0	100.0	84.8	83.9
2月	96.7	-0.9	126.2	99.2	86.8	94.2	94.9	90.3	90.3	99.3	115.2	88.4	72.4	110.0	98.2	77.2	81.5
3月	100.0	-2.5	121.9	99.2	112.6	94.7	101.0	95.3	100.5	109.2	121.2	98.6	75.9	120.0	96.4	94.9	87.1
4月	99.2	-1.8	107.0	97.6	113.8	93.7	101.5	98.8	98.4	111.3	122.5	104.3	90.8	125.0	91.1	97.5	84.7
前年同月比 (%)	-	-	16.1	-3.6	-6.4	-7.7	3.8	-2.6	-5.7	7.6	11.5	3.1	23.0	3.7	-15.6	-14.0	-8.0

年 月	調査産業計		建設業	製造業	電気・ガス・熱供給・水道業	情報通信業	運輸業、郵便業	卸売業、小売業	金融業、保険業	不動産業、物品賃貸業	学術研究、専門・技術サービス業	宿泊業、飲食サービス業	生活関連サービス業、娯楽業	教育、学習支援業	医療、福祉	複合サービス事業	サービス業 (他に分類されないもの)
	前年同月比	前年同月比															
平成23年平均	98.9	-1.0	90.6	103.3	130.6	104.6	108.3	80.4	80.4	93.8	117.5	106.8	137.3	93.1	98.8	128.6	108.0
平成24年平均	100.7	1.8	109.1	107.9	102.5	104.8	99.7	84.0	83.0	85.3	117.9	124.5	108.9	91.1	106.8	99.8	108.9
平成25年平均	100.0	-0.7	95.7	110.8	99.7	105.8	87.6	86.9	91.0	83.8	120.6	118.4	105.4	89.3	113.7	107.0	107.2
平成26年平均	100.3	0.3	91.5	108.0	94.9	108.6	83.4	93.1	95.9	92.7	115.5	101.1	131.6	93.7	113.7	87.5	104.1
平成27年平均	100.0	-0.3	100.0	100.0	100.0	100.0	100.0	100.0	100.0	100.0	100.0	100.0	100.0	100.0	100.0	100.0	100.0
平成28年平均	94.3	-5.7	91.5	96.9	111.2	96.6	94.0	91.1	96.5	96.5	95.9	105.1	58.0	98.4	98.9	78.4	91.8
平成28年4月	101.4	-2.8	90.4	103.7	118.2	100.9	100.0	100.3	106.0	107.0	105.4	108.8	64.1	118.1	109.2	85.2	97.4
5月	91.8	-6.0	76.3	92.3	107.2	88.0	90.8	89.3	96.6	99.4	106.0	97.8	55.3	101.3	97.5	73.7	93.4
6月	94.0	-7.9	80.7	98.4	107.2	100.5	92.3	88.4	99.6	92.5	105.4	100.9	51.5	98.8	102.5	83.3	85.3
7月	91.0	-13.4	87.3	97.7	111.0	93.9	91.4	90.3	98.6	95.3	88.4	97.8	51.5	77.1	95.8	52.1	85.3
8月	87.3	-6.3	80.7	87.7	104.2	91.4	90.3	85.4	91.1	85.5	93.5	99.3	58.3	65.1	89.0	57.8	82.0
9月	91.0	-3.9	91.3	95.4	106.7	98.0	90.3	85.4	92.1	93.1	83.3	97.8	65.9	103.6	85.7	71.9	90.1
10月	94.7	-3.8	101.5	99.9	115.9	95.9	95.9	94.3	95.6	93.9	86.8	110.4	52.4	98.8	95.8	64.4	88.4
11月	94.7	-5.9	101.9	95.4	104.2	94.4	95.9	91.3	93.1	98.7	99.1	105.7	48.5	115.7	97.5	88.0	94.1
12月	92.5	-6.0	99.3	93.9	97.4	89.4	98.0	93.3	91.1	93.9	90.1	123.0	53.3	91.6	95.8	84.3	91.0
平成29年1月	91.1	-2.3	104.9	93.9	101.2	87.6	100.5	88.5	88.5	81.8	103.4	115.9	63.1	95.2	106.7	70.8	87.0
2月	95.6	-1.3	121.7	106.1	80.4	92.5	93.4	91.1	89.0	91.7	103.4	103.4	63.1	114.3	98.3	78.3	82.1
3月	99.3	-3.5	124.3	105.3	117.2	94.5	100.0	88.1	99.0	101.4	105.1	114.3	64.1	128.6	95.0	109.4	88.6
4月	97.8	-3.6	101.3	102.3	114.1	93.0	99.5	92.1	96.5	104.8	111.9	133.3	68.9	131.0	88.3	103.8	86.2
前年同月比 (%)	-	-	12.1	-1.4	-3.5	-7.8	-0.5	-8.2	-9.0	-2.1	6.2	22.5	7.5	10.9	-19.1	21.8	-11.5

## 第20表 常用雇用指数

年 月	(事業所規模5人以上)														(平成27年平均=100)		
	調査産業計	前年同月比	建設業	製造業	電気・ガス・熱供給・水道業	情報通信業	運輸業、郵便業	卸売業、小売業	金融業、保険業	不動産業、物品賃貸業	学術研究、専門・技術サービス業	宿泊業、飲食サービス業	生活関連サービス業、娯楽業	教育、学習支援業	医療、福祉	複合サービス事業	サービス業(他に分類されないもの)
平成23年平均	99.0	-0.4	98.9	108.6	196.6	99.0	99.7	104.2	101.6	99.6	80.9	96.4	100.3	94.2	92.5	104.5	94.6
平成24年平均	98.8	-0.2	98.6	108.9	186.1	98.1	99.2	103.0	100.4	101.0	82.3	97.8	98.0	94.1	94.7	103.9	94.0
平成25年平均	98.6	-0.2	99.3	107.3	138.0	97.2	98.5	100.3	100.2	99.6	88.8	99.0	97.9	96.4	96.4	99.0	95.2
平成26年平均	100.0	1.4	99.5	106.3	119.8	99.1	98.4	100.6	99.5	100.6	96.1	102.4	100.8	98.6	98.1	96.2	97.0
平成27年平均	100.0	0.0	100.0	100.0	100.0	100.0	100.0	100.0	100.0	100.0	100.0	100.0	100.0	100.0	100.0	100.0	100.0
平成28年平均	101.4	1.4	100.9	101.8	85.6	101.2	100.2	100.8	101.7	103.2	103.4	102.1	102.8	101.0	100.5	100.5	100.7
平成28年 4月	101.8	1.7	101.6	103.8	76.4	102.9	101.6	100.7	102.4	104.1	104.1	99.2	102.7	99.8	103.2	100.1	101.9
5月	101.8	1.8	100.5	103.2	75.2	102.2	100.3	100.9	102.7	104.4	103.7	101.1	102.5	101.3	103.1	100.3	101.5
6月	101.9	1.4	100.9	102.0	74.6	102.3	101.0	100.9	102.6	105.1	103.5	102.0	103.0	102.5	103.2	101.4	101.5
7月	101.8	1.3	101.1	101.4	89.8	101.2	100.9	101.0	102.5	104.9	103.5	102.8	103.8	102.2	103.2	100.4	101.2
8月	101.6	1.5	101.0	101.5	89.3	101.0	100.1	101.3	102.3	104.1	103.9	102.8	105.2	98.5	102.7	100.2	101.1
9月	101.8	1.8	101.2	101.8	91.2	100.8	99.5	101.3	102.0	104.3	104.2	102.8	104.9	102.0	103.1	100.4	100.8
10月	101.8	1.6	101.3	99.8	91.2	101.3	99.3	101.5	102.0	103.9	103.9	104.3	104.0	103.0	103.3	100.7	100.6
11月	102.0	1.7	101.4	100.1	91.2	101.4	99.6	101.7	102.1	103.7	104.0	103.8	104.0	103.4	104.0	101.9	101.0
12月	102.1	1.7	101.3	101.0	93.6	101.4	99.7	101.8	102.3	103.9	103.9	104.5	103.3	103.7	103.7	101.9	100.6
平成29年 1月	101.9	1.8	101.2	102.0	93.2	101.3	99.1	101.6	102.9	103.2	103.9	102.9	102.5	102.8	103.4	102.0	100.7
2月	101.4	1.3	100.8	100.1	92.7	101.0	98.5	101.7	102.6	103.5	104.5	101.7	102.0	100.6	102.9	99.4	100.9
3月	101.2	1.3	100.6	98.4	91.7	100.6	98.3	101.9	102.1	104.1	104.1	102.8	103.1	97.6	102.0	98.1	101.0
4月	103.2	1.4	102.3	100.5	103.9	105.0	101.2	102.8	104.4	107.1	106.0	103.0	104.7	102.9	104.6	100.2	102.3
前年同月比 (%)	—	—	0.7	-3.2	36.0	2.0	-0.4	2.1	2.0	2.9	1.8	3.8	1.9	3.1	1.4	0.1	0.4

年 月	(事業所規模30人以上)																
	調査産業計	前年同月比	建設業	製造業	電気・ガス・熱供給・水道業	情報通信業	運輸業、郵便業	卸売業、小売業	金融業、保険業	不動産業、物品賃貸業	学術研究、専門・技術サービス業	宿泊業、飲食サービス業	生活関連サービス業、娯楽業	教育、学習支援業	医療、福祉	複合サービス事業	サービス業(他に分類されないもの)
平成23年平均	99.6	-0.3	99.1	110.8	194.5	100.6	100.4	106.0	101.9	99.1	75.9	102.3	99.3	92.1	93.6	106.8	94.1
平成24年平均	99.4	-0.2	98.5	111.4	184.3	99.4	99.8	104.7	100.4	99.9	79.7	105.6	96.3	92.6	95.5	104.9	93.2
平成25年平均	99.3	-0.1	99.4	110.0	132.4	98.3	98.5	100.7	100.3	98.7	87.7	109.3	96.5	95.6	97.3	98.3	94.4
平成26年平均	100.3	1.0	99.3	109.2	112.3	99.6	98.0	100.1	99.7	99.6	96.6	110.0	98.3	97.6	98.3	98.6	97.0
平成27年平均	100.0	-0.3	100.0	100.0	100.0	100.0	100.0	100.0	100.0	100.0	100.0	100.0	100.0	100.0	100.0	100.0	100.0
平成28年平均	100.9	0.9	101.2	101.7	80.9	100.9	100.0	99.9	102.3	101.1	104.4	99.7	103.4	100.5	101.4	98.9	100.3
平成28年 4月	101.9	1.6	102.6	104.2	83.3	102.7	102.1	100.1	103.0	102.8	105.5	98.4	103.7	98.6	103.0	98.1	102.1
5月	101.6	1.4	102.0	103.4	81.9	101.9	100.4	100.2	103.3	102.1	105.1	99.2	104.4	100.7	102.9	98.1	101.1
6月	101.6	1.0	101.8	101.8	81.4	102.0	100.5	100.2	103.2	102.3	104.8	99.8	105.8	101.9	102.6	99.0	101.0
7月	101.1	0.5	102.0	101.1	80.2	100.9	100.2	100.1	103.1	101.6	104.5	99.7	105.8	101.6	101.8	99.0	100.4
8月	100.7	0.7	101.6	101.4	79.8	100.6	99.6	99.8	103.1	101.3	105.3	99.3	105.0	97.0	101.3	99.1	100.4
9月	101.1	1.1	101.2	101.7	80.0	100.5	99.3	100.1	102.7	101.1	105.5	99.4	105.6	102.0	101.5	99.1	100.4
10月	100.8	0.8	100.6	98.9	80.0	101.2	99.0	100.1	102.8	101.2	105.2	100.0	104.1	103.1	101.6	96.9	100.0
11月	101.0	0.9	100.7	99.5	80.0	101.1	99.1	100.2	102.8	101.3	105.1	100.7	102.9	103.4	101.7	101.4	100.4
12月	101.0	1.1	100.3	100.8	82.5	101.0	98.1	99.9	103.1	101.4	105.2	100.8	101.6	103.7	101.7	101.4	99.9
平成29年 1月	101.0	1.1	100.2	102.2	82.1	101.1	98.8	99.9	104.0	100.6	105.1	98.8	100.5	102.8	101.4	102.3	100.3
2月	100.4	0.5	100.0	99.9	81.6	100.9	98.2	99.7	103.6	100.2	105.5	97.8	100.7	99.9	100.7	93.1	100.5
3月	100.1	0.5	99.8	97.7	81.4	100.6	99.1	100.0	103.2	100.1	105.1	100.8	102.4	96.3	99.9	92.8	100.7
4月	102.8	0.9	102.1	100.1	94.7	105.4	101.1	102.2	105.1	103.1	107.3	101.6	104.6	101.9	103.1	89.0	102.0
前年同月比 (%)	—	—	-0.5	-3.9	13.7	2.6	-1.0	2.1	2.0	0.3	1.7	3.3	0.9	3.3	0.1	-9.3	-0.1

# 用語の説明

## 1 現金給与額

賃金、給与、手当、賞与その他の名称を問わず、労働の対償として使用者が労働者に通貨で支払うもので、所得税、社会保険料、組合費、購買代金等を差し引く前の金額です。退職金は含みません。

「現金給与総額」は、「きまって支給する給与」と「特別に支払われた給与」との合計額をいいます。

「きまって支給する給与」は、労働協約、就業規則等によってあらかじめ定められている支給条件、算定方法によって支給される給与であり、いわゆる基本給、家族手当、時間外手当等を含みます。

「所定内給与」は、きまって支給する給与のうち次の所定外給与以外のものをいいます。

「所定外給与」は、所定の労働時間を超える労働に対して支給される給与や、休日労働、深夜労働に対して支給される給与であり、時間外手当、早朝出勤手当、休日出勤手当、深夜手当等です。

「特別に支払われた給与」は、労働協約、就業規則等によらず、一時的又は突発的の事由に基づき労働者に支払われた給与又は労働協約、就業規則等によりあらかじめ支給条件、算定方法が定められている給与で、以下に該当するものです。

①夏冬の賞与、期末手当等の一時金、②いわゆるベースアップの差額追給分、③3か月を超える期間で算定される手当等（6か月分支払われる通勤手当等）、④支給事由の発生が不定期なもの。

## 2 実労働時間数、出勤日数

労働者が実際に労働した時間数及び実際に出勤した日数です。休憩時間は給与支給の有無にかかわらず除かれます。また、有給休暇取得分も除かれます。

「総実労働時間数」は、「所定内労働時間数」と「所定外労働時間数」の合計をいいます。

「所定内労働時間数」は、労働協約、就業規則等で定められた正規の始業時刻と終業時刻との間の実労働時間数をいいます。

「所定外労働時間数」は、早出、残業、臨時の呼出、休日出勤等の実労働時間数をいいます。

「出勤日数」は、業務のために実際に出勤した日数をいいます。1時間でも就業すれば1出勤日とします。

## 3 常用労働者

事業所に雇用され給与を支払われる労働者（船員法の船員を除く。）のうち、

(1) 期間を定めずに、又は1か月を超える期間を定めて雇われている者

(2) 日々又は1か月以内の期間を定めて雇われている者のうち、調査期間の前2か月にそれぞれ18日以上雇い入れられた者

のいずれかに該当する者を常用労働者といいます。

「一般労働者」は、常用労働者のうち次の「パートタイム労働者」以外の者をいいます。

「パートタイム労働者」は、常用労働者のうち次のいずれかに該当する労働者をいいます。

① 1日の所定労働時間が一般の労働者よりも短い者

② 1日の所定労働時間が一般の労働者と同じで1週の所定労働日数が一般の労働者よりも短い者

**東京都毎月勤労統計ホームページ**

*<http://www.toukei.metro.tokyo.jp/maikin/mk-index.htm>*



東京都の賃金、労働時間及び雇用の動き

-毎月勤労統計調査地方調査結果月報-

平成29年 4月分

平成29年 6月発行

編集・発行 東京都総務局統計部人口統計課

〒163-0920 東京都新宿区西新宿二丁目3番1号

新宿モノリス20階

電話 03-5321-1111(代) 内線25-531~5

直通 03-5388-2534

E-mail : S0000030@section.metro.tokyo.jp