

調査結果のあらまし(常用労働者)

1 賃金

(1) 事業所規模 5人以上

1月の現金給与総額は、規模5人以上で前年同月比0.5%減少の341,659円となった。主な産業別に前年同月比を見ると、製造業0.4%減少、情報通信業0.8%減少、卸売業、小売業5.1%増加となった。

現金給与総額のうち、きまって支給する給与は、前年同月比0.5%増加の323,893円となった。また、所定内給与は、同0.6%増加の302,673円となった。

主な産業別にきまって支給する給与の前年同月比を見ると、製造業0.4%増加、情報通信業1.4%増加、卸売業、小売業2.7%増加となった。

実質賃金指数(現金給与総額)は、前年同月比0.8%減少となった。

(図1、表1、第15表)

(2) 事業所規模30人以上

1月の現金給与総額は、規模30人以上で前年同月比1.0%減少の376,530円となった。主な産業別に前年同月比をみると、製造業1.3%減少、情報通信業1.5%減少、卸売業、小売業5.8%増加となった。

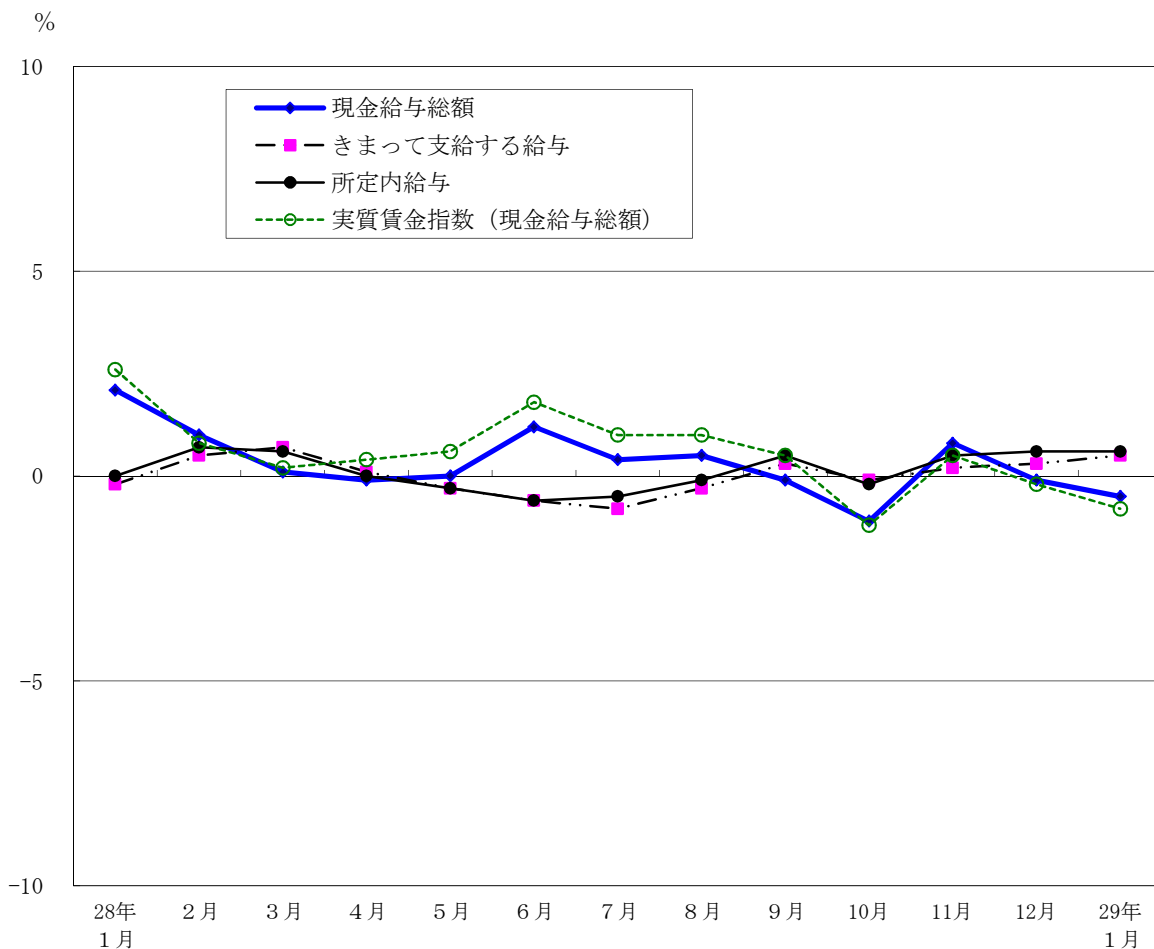
現金給与総額のうち、きまって支給する給与は、前年同月比0.6%増加の356,370円となった。また、所定内給与は、前年同月比0.8%増加の331,261円となった。

主な産業別にきまって支給する給与の前年同月比をみると、製造業0.1%減少、情報通信業0.7%増加、卸売業、小売業4.4%増加となった。

実質賃金指数(現金給与総額)は、前年同月比1.3%減少となった。

(表1、第15表)

図1 賃金の推移(前年同月比) —調査産業計、5人以上—



平成29年1月分

表1 月間現金給与額

(単位：円・%)

産 業	現金給与総額		きまって支給する給与					特別に支払われた給与
	前年 同月比		前年 同月比	所定内 与 給	前年 同月比	所定外 与 給		
(事業所規模5人以上)								
調査産業計	341,659	-0.5	323,893	0.5	302,673	0.6	21,220	17,766
建設業	390,864	-2.9	384,084	-0.3	347,846	-1.3	36,238	6,780
製造業	408,384	-0.4	397,376	0.4	372,910	0.3	24,466	11,008
電気・ガス・熱供給・水道業	460,185	-7.6	453,847	-7.5	408,347	-7.4	45,500	6,338
情報通信業	445,148	-0.8	405,422	1.4	371,850	2.4	33,572	39,726
運輸業, 郵便業	388,459	-4.3	365,420	-1.7	317,483	-2.5	47,937	23,039
卸売業, 小売業	339,898	5.1	313,043	2.7	299,456	2.8	13,587	26,855
金融業, 保険業	490,767	-0.7	480,735	2.8	449,191	2.8	31,544	10,032
不動産業, 物品賃貸業	345,809	-3.8	337,827	-0.7	317,128	-0.8	20,699	7,982
学術研究, 専門・技術サービス業	423,118	-2.3	410,936	2.2	388,151	2.7	22,785	12,182
宿泊業, 飲食サービス業	135,070	-6.0	132,676	-3.6	124,482	-2.5	8,194	2,394
生活関連サービス業, 娯楽業	219,998	-2.4	207,692	-0.8	198,261	-1.2	9,431	12,306
教育, 学習支援業	339,047	4.6	313,922	4.0	305,476	3.6	8,446	25,125
医療, 福祉	269,784	-1.7	265,505	-0.7	251,458	-0.8	14,047	4,279
複合サービス事業	339,301	-10.5	339,197	-4.2	317,691	-4.4	21,506	104
サービス業(他に分類されないもの)	277,671	-2.4	260,505	-3.7	242,008	-3.1	18,497	17,166
(事業所規模30人以上)								
調査産業計	376,530	-1.0	356,370	0.6	331,261	0.8	25,109	20,160
建設業	415,272	-3.8	411,385	1.3	366,356	0.8	45,029	3,887
製造業	427,956	-1.3	420,007	-0.1	391,085	-0.4	28,922	7,949
電気・ガス・熱供給・水道業	482,109	-0.4	474,270	0.0	429,463	0.8	44,807	7,839
情報通信業	458,936	-1.5	412,678	0.7	376,419	1.6	36,259	46,258
運輸業, 郵便業	401,441	-6.1	380,231	-2.2	328,504	-3.0	51,727	21,210
卸売業, 小売業	383,178	5.8	354,048	4.4	338,002	4.6	16,046	29,130
金融業, 保険業	510,724	-1.1	499,779	1.3	466,434	1.5	33,345	10,945
不動産業, 物品賃貸業	366,488	-2.5	361,336	2.1	341,455	2.6	19,881	5,152
学術研究, 専門・技術サービス業	444,434	-6.2	431,131	-0.8	405,999	-0.2	25,132	13,303
宿泊業, 飲食サービス業	157,629	-10.5	155,302	-5.8	145,364	-5.4	9,938	2,327
生活関連サービス業, 娯楽業	230,532	0.1	213,963	0.2	204,265	0.8	9,698	16,569
教育, 学習支援業	373,995	6.5	343,299	6.0	333,783	5.6	9,516	30,696
医療, 福祉	287,286	-4.1	284,830	-4.1	267,793	-4.6	17,037	2,456
複合サービス事業	347,636	-8.3	347,419	-7.1	328,733	-8.0	18,686	217
サービス業(他に分類されないもの)	273,612	-1.0	254,107	-3.6	235,381	-2.7	18,726	19,505

2 労働時間

(1) 事業所規模 5人以上

1月の総実労働時間数は、規模5人以上で前年同月比0.8%減少の133.2時間となった。
 総実労働時間数のうち所定内労働時間数は、前年同月比0.8%減少の122.1時間、所定外労働時間数は、同1.0%減少の11.1時間となった。
 主な産業別の所定外労働時間数は、製造業10.9時間（前年同月比1.3%減少）、情報通信業16.9時間（同10.5%減少）、卸売業、小売業8.0時間（同2.4%増加）となった。
 （図2、表2）

(2) 事業所規模30人以上

1月の総実労働時間数は、規模30人以上で前年同月比0.5%減少の137.7時間となった。
 総実労働時間数のうち所定内労働時間数は、前年同月比0.3%減少の125.4時間、所定外労働時間数は、同2.3%減少の12.3時間となった。
 主な産業別の所定外労働時間数は、製造業12.3時間（前年同月比4.3%増加）、情報通信業17.6時間（同9.1%減少）、卸売業、小売業8.9時間（同2.4%減少）となった。
 （表2）

図2-1 労働時間の推移（前年同月比） — 調査産業計、5人以上 —

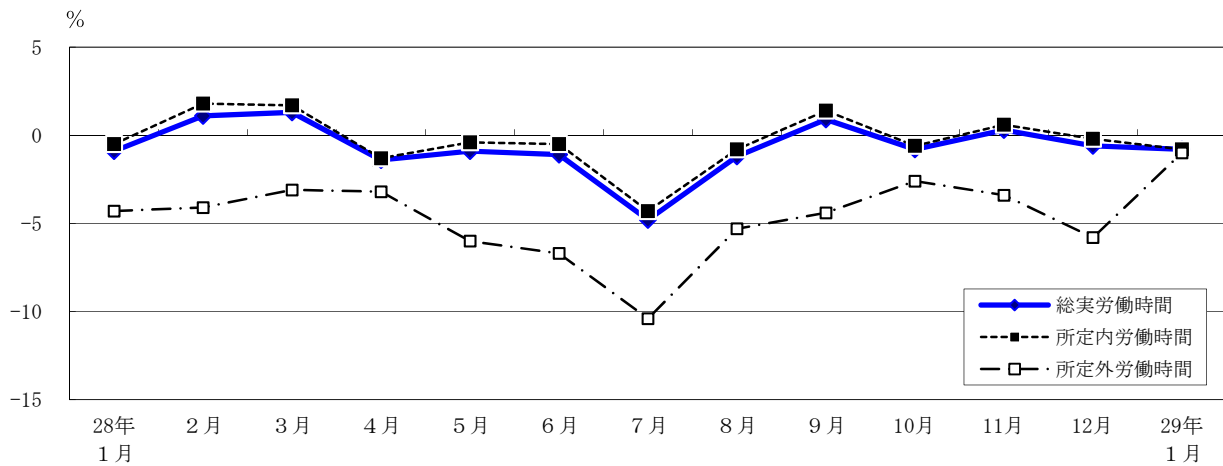
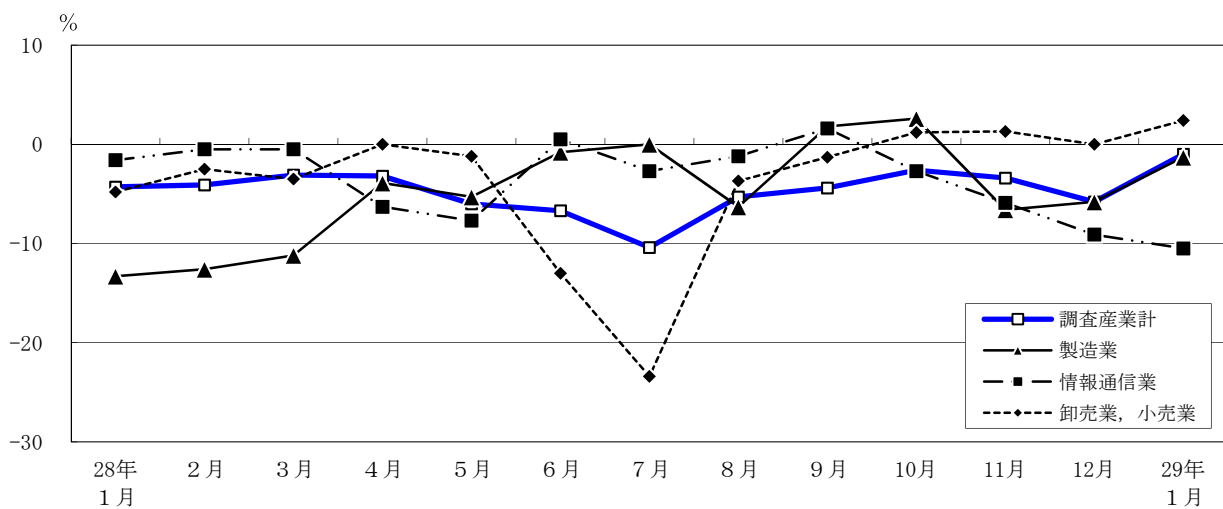


図2-2 所定外労働時間の推移（前年同月比） — 調査産業計及び主な産業、5人以上 —



平成29年1月分

表2 月間出勤日数及び実労働時間数

(単位： 日・時間・%)

産 業	出 勤 日 数	総 実 労 働 時 間 数	前 年	所 定 内	前 年	所 定 外	前 年
			同 月 比	労 働 時 間 数	同 月 比	労 働 時 間 数	同 月 比
(事業所規模5人以上)							
調 査 産 業 計	16.7	133.2	-0.8	122.1	-0.8	11.1	-1.0
建 設 業	18.1	158.4	0.4	138.4	-2.0	20.0	20.9
製 造 業	17.0	141.5	-1.3	130.6	-1.3	10.9	-1.3
電気・ガス・熱供給・水道業	17.1	149.7	-1.9	133.2	-1.2	16.5	-7.0
情 報 通 信 業	17.2	147.8	-3.1	130.9	-1.9	16.9	-10.5
運 輸 業 ， 郵 便 業	18.5	162.2	2.1	142.0	1.3	20.2	7.6
卸 売 業 ， 小 売 業	17.0	132.7	0.6	124.7	0.6	8.0	2.4
金 融 業 ， 保 険 業	17.5	145.3	0.6	128.8	1.2	16.5	-2.9
不 動 産 業 ， 物 品 賃 貸 業	17.2	142.3	-0.9	128.7	-1.6	13.6	5.6
学術研究, 専門・技術サービス業	16.7	138.2	-0.8	123.9	-0.9	14.3	0.7
宿 泊 業 ， 飲 食 サ ー ビ ス 業	14.0	97.7	-5.0	91.0	-5.2	6.7	-5.5
生 活 関 連 サ ー ビ ス 業 ， 娯 楽 業	16.2	125.0	-3.7	118.7	-4.3	6.3	12.1
教 育 ， 学 習 支 援 業	14.0	99.4	1.3	95.8	1.6	3.6	-5.7
医 療 ， 福 祉	16.4	117.8	-0.9	112.2	-0.7	5.6	-4.1
複 合 サ ー ビ ス 事 業	17.5	139.1	1.3	132.4	2.7	6.7	-20.7
サービス業 (他に分類されないもの)	17.3	135.3	-1.1	124.9	-0.3	10.4	-9.8
(事業所規模30人以上)							
調 査 産 業 計	17.1	137.7	-0.5	125.4	-0.3	12.3	-2.3
建 設 業	18.4	164.1	1.9	140.4	-0.9	23.7	22.5
製 造 業	17.2	144.3	-0.3	132.0	-0.8	12.3	4.3
電気・ガス・熱供給・水道業	17.1	150.5	-1.4	134.0	-0.5	16.5	-8.3
情 報 通 信 業	17.3	149.5	-2.1	131.9	-1.1	17.6	-9.1
運 輸 業 ， 郵 便 業	18.5	162.4	2.2	142.5	1.3	19.9	9.4
卸 売 業 ， 小 売 業	17.6	138.1	1.0	129.2	1.2	8.9	-2.4
金 融 業 ， 保 険 業	17.4	145.4	-0.2	127.7	0.6	17.7	-5.4
不 動 産 業 ， 物 品 賃 貸 業	17.3	139.3	-1.0	127.5	0.0	11.8	-12.0
学術研究, 専門・技術サービス業	16.8	138.3	-1.4	123.9	-0.7	14.4	-8.1
宿 泊 業 ， 飲 食 サ ー ビ ス 業	14.9	104.5	-2.5	96.9	-3.4	7.6	10.8
生 活 関 連 サ ー ビ ス 業 ， 娯 楽 業	16.2	123.3	-1.4	116.7	-1.6	6.6	4.9
教 育 ， 学 習 支 援 業	14.2	101.9	4.3	97.9	4.3	4.0	3.9
医 療 ， 福 祉	17.0	121.6	-3.7	115.2	-4.0	6.4	2.4
複 合 サ ー ビ ス 事 業	17.7	134.9	-3.2	127.4	-1.9	7.5	-22.1
サービス業 (他に分類されないもの)	17.3	135.1	-1.9	124.4	-1.0	10.7	-12.1

3 雇用

(1) 事業所規模5人以上

1月の常用労働者数は、規模5人以上で前年同月比1.8%増加の7,409千人となった。主な産業別に前年同月比をみると、製造業は前年同月と同水準、情報通信業1.2%増加、卸売業、小売業1.8%増加となった。常用労働者中のパートタイム労働者比率は、前年同月差0.4ポイント下降し、24.7%となった。

(図3、表3)

(2) 事業所規模30人以上

1月の常用労働者数は、規模30人以上で前年同月比1.1%増加の5,094千人となった。主な産業別に前年同月比をみると、製造業0.2%増加、情報通信業1.3%増加、卸売業、小売業0.5%増加となった。常用労働者中のパートタイム労働者比率は、前年同月差0.3ポイント下降し、19.2%となった。

(表3)

図3-1 常用雇用者数の推移（前年同月比） — 調査産業計及び主な産業、5人以上 —

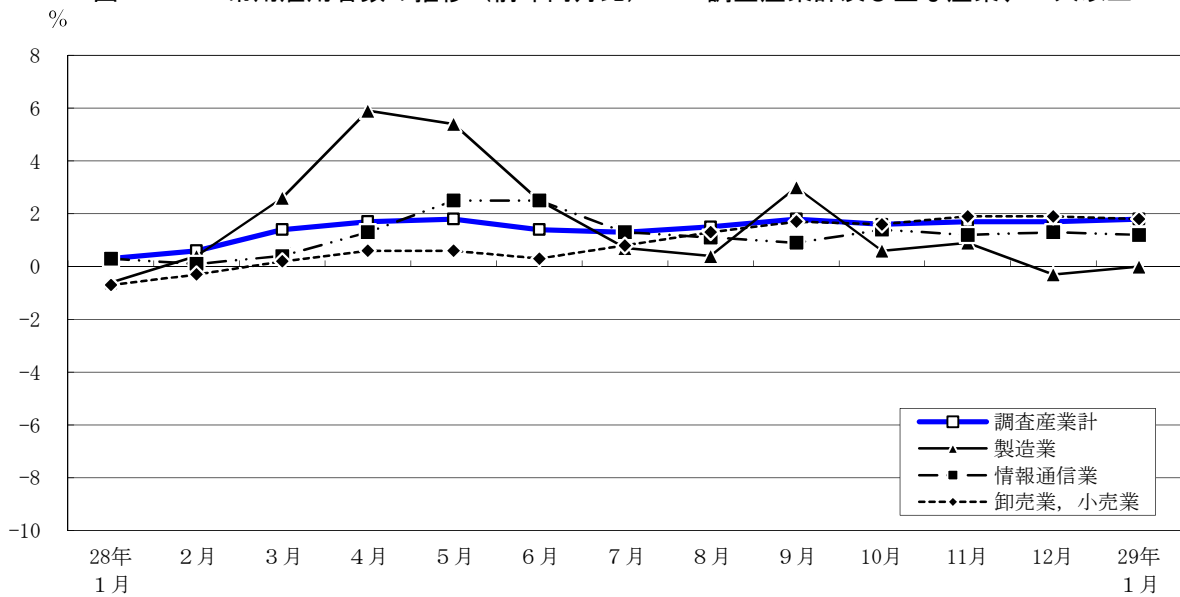
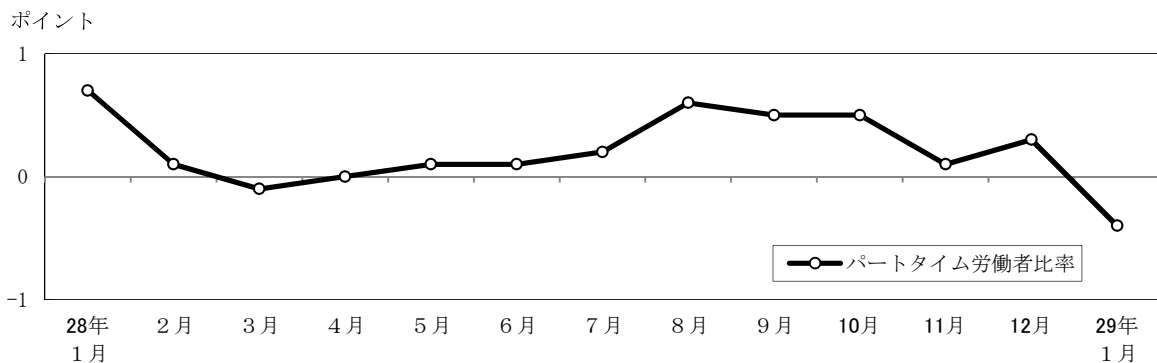


図3-2 パートタイム労働者比率の推移（前年同月差） — 調査産業計、5人以上 —



平成29年1月分

表3 常用雇用者数及び労働異動率

(単位： 人・%・ポイント)

産 業	常 用 労働者数	前 年 同 月 比	入 職 率		離 職 率		パートタイム 労働者比率		
			前 年 同 月 差	前 年 同 月 差	前 年 同 月 差	前 年 同 月 差			
(事業所規模5人以上)									
調 査 産 業 計	7,409,205	1.8	1.6	0.1	2.0	0.1	24.7	-0.4	
建 設 業	347,582	1.1	1.1	0.3	1.2	0.1	3.6	1.1	
製 造 業	666,210	0.0	0.5	-0.4	1.1	0.2	6.7	-1.4	
電気・ガス・熱供給・水道業	17,254	2.6	0.3	0.2	0.8	0.4	6.0	4.7	
情 報 通 信 業	777,320	1.2	1.0	-0.1	1.0	-0.2	3.3	0.3	
運 輸 業 , 郵 便 業	449,724	-1.2	0.6	-0.2	1.2	0.1	11.8	1.1	
卸 売 業 , 小 売 業	1,448,736	1.8	1.4	-0.1	1.5	-0.1	29.4	-2.7	
金 融 業 , 保 険 業	395,979	2.7	2.2	1.0	1.5	0.2	8.5	-0.6	
不 動 産 業 , 物 品 賃 貸 業	202,380	3.6	1.1	-0.2	1.8	0.5	16.1	-1.3	
学術研究,専門・技術サービス業	402,817	2.3	1.4	0.3	1.4	0.5	8.5	0.4	
宿 泊 業 , 飲 食 サ ー ビ ス 業	639,425	1.7	2.7	-0.5	4.2	0.1	77.3	2.2	
生活関連サービス業,娯楽業	226,743	3.5	2.5	1.0	3.2	0.0	45.6	0.0	
教 育 , 学 習 支 援 業	430,370	2.6	2.0	0.1	2.8	0.6	34.6	-2.3	
医 療 , 福 祉	590,653	3.6	1.5	0.1	1.8	-0.1	33.5	-1.3	
複 合 サ ー ビ ス 事 業	21,167	2.1	0.7	0.6	0.5	-0.3	18.8	1.6	
サービス業(他に分類されないもの)	792,845	1.9	3.2	0.9	3.1	0.1	27.8	1.3	
(事業所規模30人以上)									
調 査 産 業 計	5,093,858	1.1	1.6	0.3	1.8	0.1	19.2	-0.3	
建 設 業	213,899	0.0	0.4	-0.1	0.5	-0.4	0.6	-0.2	
製 造 業	505,444	0.2	0.5	-0.3	1.3	0.4	5.4	-0.6	
電気・ガス・熱供給・水道業	13,944	1.1	0.4	0.3	1.0	0.6	4.1	2.5	
情 報 通 信 業	653,680	1.3	1.0	0.1	1.0	-0.1	2.9	0.4	
運 輸 業 , 郵 便 業	367,778	-1.3	0.5	-0.4	0.9	-0.3	10.9	1.8	
卸 売 業 , 小 売 業	857,990	0.5	1.3	0.1	1.4	-0.4	23.8	-2.5	
金 融 業 , 保 険 業	334,374	3.7	2.1	0.9	1.3	-0.0	8.8	0.2	
不 動 産 業 , 物 品 賃 貸 業	130,921	1.3	1.0	-0.5	1.9	0.5	13.5	-4.6	
学術研究,専門・技術サービス業	291,264	3.1	1.3	0.4	1.4	0.8	7.2	2.9	
宿 泊 業 , 飲 食 サ ー ビ ス 業	213,553	-0.7	2.0	-0.4	4.1	0.1	70.9	2.4	
生活関連サービス業,娯楽業	120,864	1.3	2.2	0.7	3.2	-0.6	47.4	0.8	
教 育 , 学 習 支 援 業	341,329	2.7	2.3	0.6	3.1	0.9	30.1	-5.3	
医 療 , 福 祉	395,426	1.7	1.6	0.6	1.9	0.1	30.0	2.1	
複 合 サ ー ビ ス 事 業	7,402	3.3	1.0	0.9	0.0	0.0	17.1	7.8	
サービス業(他に分類されないもの)	645,990	1.6	3.6	1.2	3.2	0.3	29.0	0.4	