

# 東京都の賃金、労働時間 及び雇用の動き

—毎月勤労統計調査地方調査結果月報—

平成29年1月分



# 毎月勤労統計調査地方調査の説明

## 1 調査の目的

この調査は、統計法に基づく基幹統計で、給与、出勤日数、労働時間数及び雇用について、東京都における毎月の変動を明らかにすることを目的としています。

## 2 調査の対象

本調査の産業分類は、平成19年11月改定の日本標準産業分類（以下、「新産業分類」という。）に基づき、鉱業、採石業、砂利採取業、建設業、製造業、電気・ガス・熱供給・水道業、情報通信業、運輸業、郵便業、卸売業、小売業、金融業、保険業、不動産業、物品賃貸業、学術研究、専門・技術サービス業、宿泊業、飲食サービス業、生活関連サービス業、娯楽業、教育、学習支援業、医療、福祉、複合サービス事業、サービス業（他に分類されないもの）を大分類としています。

常時5人以上の常用労働者を雇用する民営、公営及び官営の全事業所の中から、産業別、規模別に無作為抽出し、厚生労働大臣が指定した約3,620事業所を対象に調査したものです。

## 利 用 上 の 注 意

1 「－」は皆無または該当数字がないもの、「0.0」は表章単位未満、「X」は調査事業所が少数であるため公表しないものであることを示しています。

2 事業所規模5人以上は、事業所規模30人以上の事業所を含みます。

3 平成27年1月分調査で対象事業所の抽出替え（事業所規模30人以上の事業所の入れ替え）を行った結果、新・旧両標本による調査結果の間にギャップが生じているため、時系列の比較が行えるよう、賃金指数及び労働時間指数については、平成24年2月まで遡って改定しています。

なお、各実数値や常用雇用指数、パートタイム労働者比率、入職率及び離職率は、ギャップ修正を行っていないため、ご注意ください。

4 平成29年1月分調査から、指数は平成27年平均＝100としています。

5 前年比や前年同月比の算出は、指数によることとされているため、実数で計算した場合と必ずしも一致しません。

6 実質賃金指数＝名目賃金指数／消費者物価指数\*×100

\*消費者物価指数は、東京都区部の消費者物価指数（持家の帰属家賃を除く総合）です。

7 指数、前年同月比は、調査対象事業所の抽出替え等に伴い、将来改訂されることがあります。

8 平成22年1月分から新産業分類による表章に変更したことに伴い、平成21年以前の指数（旧産業分類）との接続については、全国調査に準じて設定しています。詳しくは、次のホームページURLを参照してください。

<http://www.toukei.metro.tokyo.jp/maikin/mk-index.htm>

この変更により、平成21年以前と接続しない産業の指数は算出できないため、表中では「－」と表記しています。また、平成22年1月分から、あらましで記載している主な産業を製造業、情報通信業、卸売業、小売業としています。

9 産業分類「鉱業、採石業、砂利採取業」については、調査対象事業所が少ないため公表しません。

# 目 次

I	調査結果のあらまし	1
II	統計表	
第 1 表	産業、性別常用労働者の 1 人平均月間現金給与額	7
第 2 表	産業、性別常用労働者の 1 人平均月間出勤日数及び実労働時間数	8
第 3 表	産業、性別常用労働者数及びパートタイム労働者比率	9
第 4 表	産業別労働異動率	10
第 5 表	産業、就業形態別常用労働者の 1 人平均月間現金給与額	11
第 6 表	産業、就業形態別常用労働者の 1 人平均月間出勤日数及び実労働時間数	12
第 7 表	産業、就業形態別常用労働者数	13
第 8 表	規模、性別常用労働者の 1 人平均月間現金給与額	14
第 9 表	規模、性別常用労働者の 1 人平均月間出勤日数及び実労働時間数	14
第 10 表	規模、就業形態別常用労働者の 1 人平均月間現金給与額	15
第 11 表	規模、就業形態別常用労働者の 1 人平均月間出勤日数及び実労働時間数	15
第 12 表	名目賃金指数（現金給与総額）	16
第 13 表	名目賃金指数（きまって支給する給与）	17
第 14 表	名目賃金指数（所定内給与）	18
第 15 表	実質賃金指数（現金給与総額）	19
第 16 表	実質賃金指数（きまって支給する給与）	20
第 17 表	労働時間指数（総実労働時間）	21
第 18 表	労働時間指数（所定内労働時間）	22
第 19 表	労働時間指数（所定外労働時間）	23
第 20 表	常用雇用指数	24
	用語の説明	25

# 調査結果のあらまし(常用労働者)

## 1 賃金

### (1) 事業所規模 5人以上

1月の現金給与総額は、規模5人以上で前年同月比0.5%減少の341,659円となった。主な産業別に前年同月比を見ると、製造業0.4%減少、情報通信業0.8%減少、卸売業、小売業5.1%増加となった。

現金給与総額のうち、きまって支給する給与は、前年同月比0.5%増加の323,893円となった。また、所定内給与は、同0.6%増加の302,673円となった。

主な産業別にきまって支給する給与の前年同月比を見ると、製造業0.4%増加、情報通信業1.4%増加、卸売業、小売業2.7%増加となった。

実質賃金指数(現金給与総額)は、前年同月比0.8%減少となった。

(図1、表1、第15表)

### (2) 事業所規模30人以上

1月の現金給与総額は、規模30人以上で前年同月比1.0%減少の376,530円となった。主な産業別に前年同月比をみると、製造業1.3%減少、情報通信業1.5%減少、卸売業、小売業5.8%増加となった。

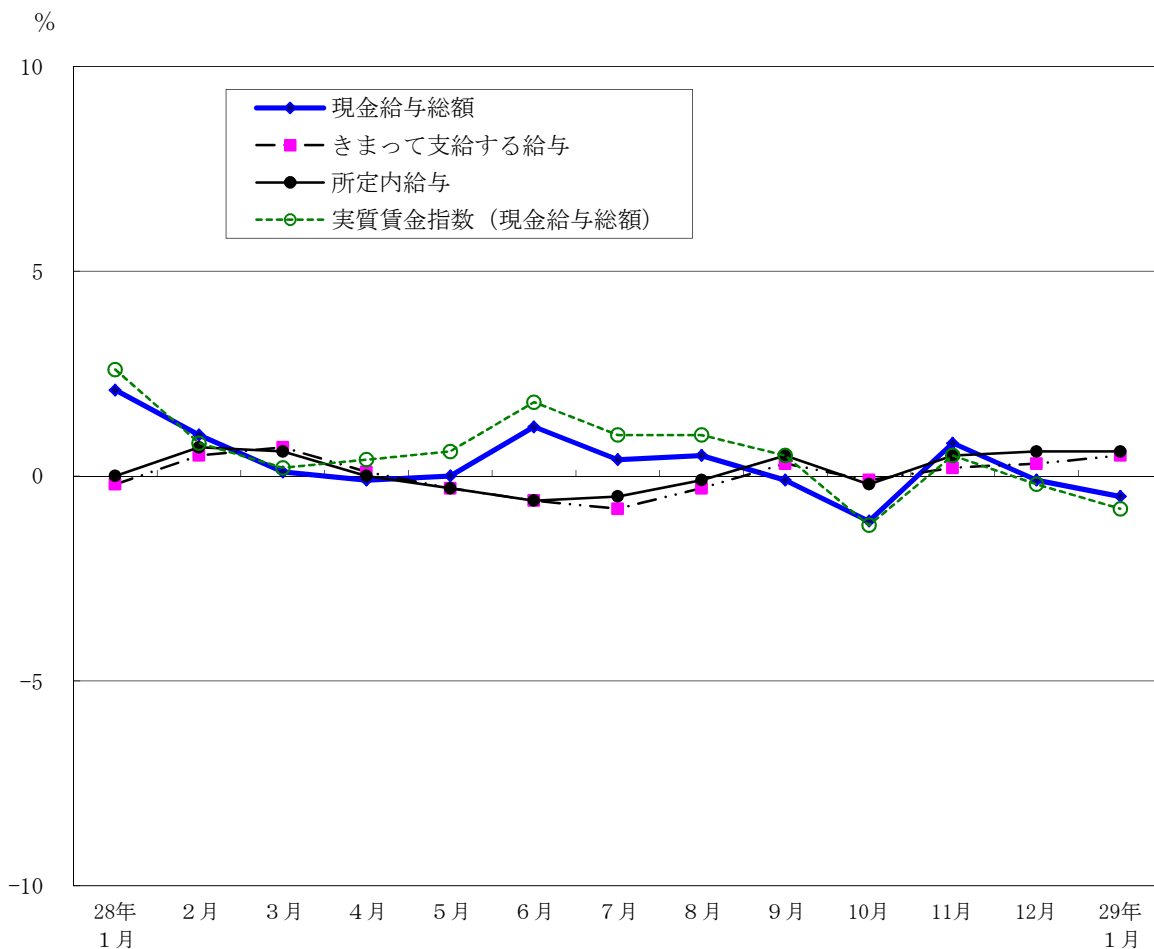
現金給与総額のうち、きまって支給する給与は、前年同月比0.6%増加の356,370円となった。また、所定内給与は、前年同月比0.8%増加の331,261円となった。

主な産業別にきまって支給する給与の前年同月比をみると、製造業0.1%減少、情報通信業0.7%増加、卸売業、小売業4.4%増加となった。

実質賃金指数(現金給与総額)は、前年同月比1.3%減少となった。

(表1、第15表)

図1 賃金の推移(前年同月比) —調査産業計、5人以上—



平成29年1月分

表1 月間現金給与額

(単位：円・%)

産 業	現金給与総額		きまって支給する給与					特別に支払われた給与
	前年 同月比		前年 同月比	所定内 与 給	前年 同月比	所定外 与 給		
(事業所規模5人以上)								
調査産業計	341,659	-0.5	323,893	0.5	302,673	0.6	21,220	17,766
建設業	390,864	-2.9	384,084	-0.3	347,846	-1.3	36,238	6,780
製造業	408,384	-0.4	397,376	0.4	372,910	0.3	24,466	11,008
電気・ガス・熱供給・水道業	460,185	-7.6	453,847	-7.5	408,347	-7.4	45,500	6,338
情報通信業	445,148	-0.8	405,422	1.4	371,850	2.4	33,572	39,726
運輸業, 郵便業	388,459	-4.3	365,420	-1.7	317,483	-2.5	47,937	23,039
卸売業, 小売業	339,898	5.1	313,043	2.7	299,456	2.8	13,587	26,855
金融業, 保険業	490,767	-0.7	480,735	2.8	449,191	2.8	31,544	10,032
不動産業, 物品賃貸業	345,809	-3.8	337,827	-0.7	317,128	-0.8	20,699	7,982
学術研究, 専門・技術サービス業	423,118	-2.3	410,936	2.2	388,151	2.7	22,785	12,182
宿泊業, 飲食サービス業	135,070	-6.0	132,676	-3.6	124,482	-2.5	8,194	2,394
生活関連サービス業, 娯楽業	219,998	-2.4	207,692	-0.8	198,261	-1.2	9,431	12,306
教育, 学習支援業	339,047	4.6	313,922	4.0	305,476	3.6	8,446	25,125
医療, 福祉	269,784	-1.7	265,505	-0.7	251,458	-0.8	14,047	4,279
複合サービス事業	339,301	-10.5	339,197	-4.2	317,691	-4.4	21,506	104
サービス業(他に分類されないもの)	277,671	-2.4	260,505	-3.7	242,008	-3.1	18,497	17,166
(事業所規模30人以上)								
調査産業計	376,530	-1.0	356,370	0.6	331,261	0.8	25,109	20,160
建設業	415,272	-3.8	411,385	1.3	366,356	0.8	45,029	3,887
製造業	427,956	-1.3	420,007	-0.1	391,085	-0.4	28,922	7,949
電気・ガス・熱供給・水道業	482,109	-0.4	474,270	0.0	429,463	0.8	44,807	7,839
情報通信業	458,936	-1.5	412,678	0.7	376,419	1.6	36,259	46,258
運輸業, 郵便業	401,441	-6.1	380,231	-2.2	328,504	-3.0	51,727	21,210
卸売業, 小売業	383,178	5.8	354,048	4.4	338,002	4.6	16,046	29,130
金融業, 保険業	510,724	-1.1	499,779	1.3	466,434	1.5	33,345	10,945
不動産業, 物品賃貸業	366,488	-2.5	361,336	2.1	341,455	2.6	19,881	5,152
学術研究, 専門・技術サービス業	444,434	-6.2	431,131	-0.8	405,999	-0.2	25,132	13,303
宿泊業, 飲食サービス業	157,629	-10.5	155,302	-5.8	145,364	-5.4	9,938	2,327
生活関連サービス業, 娯楽業	230,532	0.1	213,963	0.2	204,265	0.8	9,698	16,569
教育, 学習支援業	373,995	6.5	343,299	6.0	333,783	5.6	9,516	30,696
医療, 福祉	287,286	-4.1	284,830	-4.1	267,793	-4.6	17,037	2,456
複合サービス事業	347,636	-8.3	347,419	-7.1	328,733	-8.0	18,686	217
サービス業(他に分類されないもの)	273,612	-1.0	254,107	-3.6	235,381	-2.7	18,726	19,505

## 2 労働時間

### (1) 事業所規模 5人以上

1月の総実労働時間数は、規模5人以上で前年同月比0.8%減少の133.2時間となった。  
 総実労働時間数のうち所定内労働時間数は、前年同月比0.8%減少の122.1時間、所定外労働時間数は、同1.0%減少の11.1時間となった。  
 主な産業別の所定外労働時間数は、製造業10.9時間（前年同月比1.3%減少）、情報通信業16.9時間（同10.5%減少）、卸売業、小売業8.0時間（同2.4%増加）となった。  
 （図2、表2）

### (2) 事業所規模30人以上

1月の総実労働時間数は、規模30人以上で前年同月比0.5%減少の137.7時間となった。  
 総実労働時間数のうち所定内労働時間数は、前年同月比0.3%減少の125.4時間、所定外労働時間数は、同2.3%減少の12.3時間となった。  
 主な産業別の所定外労働時間数は、製造業12.3時間（前年同月比4.3%増加）、情報通信業17.6時間（同9.1%減少）、卸売業、小売業8.9時間（同2.4%減少）となった。  
 （表2）

図2-1 労働時間の推移（前年同月比） — 調査産業計、5人以上 —

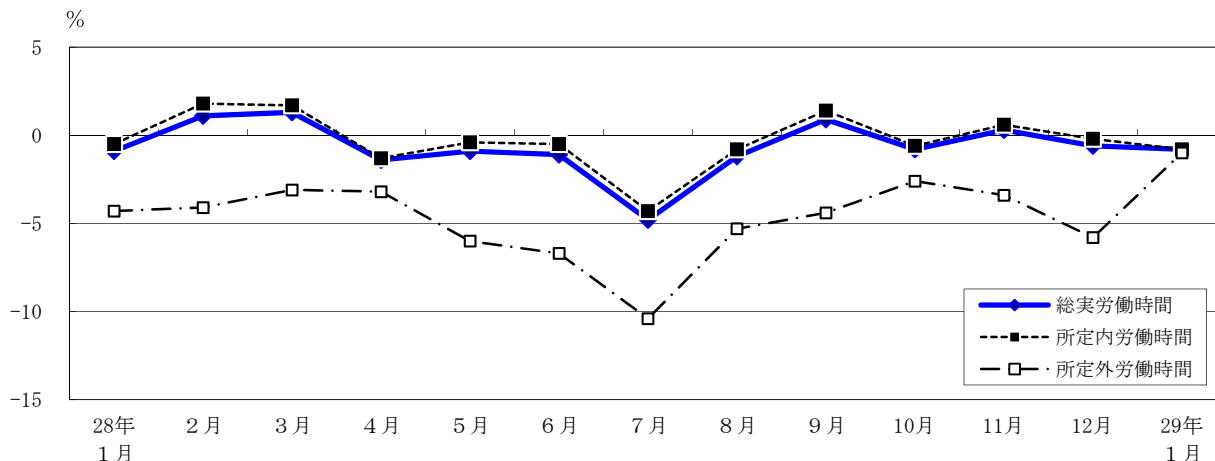
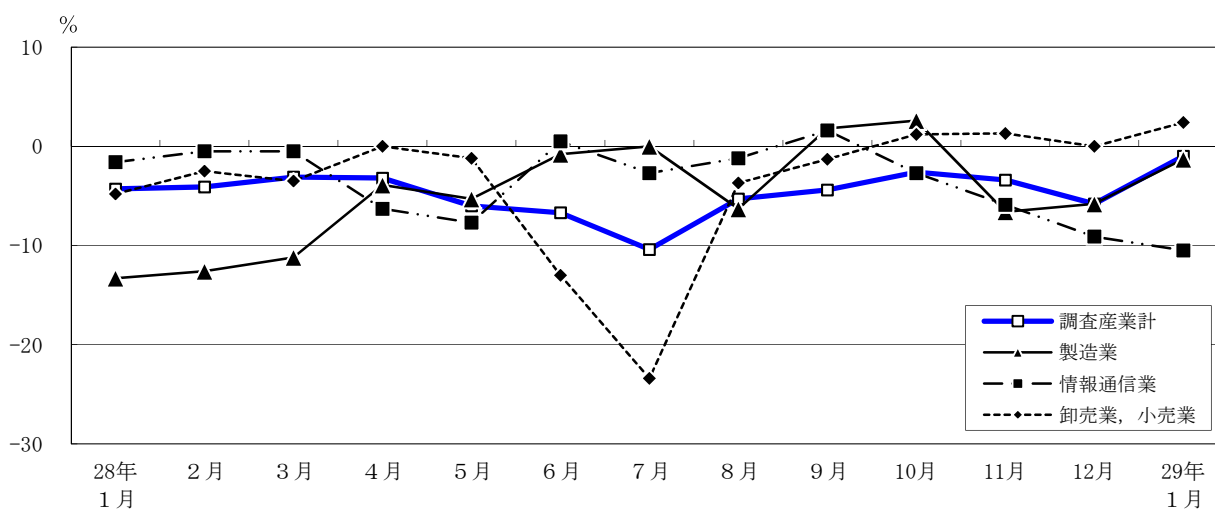


図2-2 所定外労働時間の推移（前年同月比） — 調査産業計及び主な産業、5人以上 —



平成29年1月分

表2 月間出勤日数及び実労働時間数

(単位： 日・時間・%)

産 業	出 勤 日 数	総 実 労 働 時 間 数	所 定 内		所 定 外		
			前 年 同 月 比	所 定 内 労 働 時 間 数	前 年 同 月 比	所 定 外 労 働 時 間 数	前 年 同 月 比
(事業所規模5人以上)							
調 査 産 業 計	16.7	133.2	-0.8	122.1	-0.8	11.1	-1.0
建 設 業	18.1	158.4	0.4	138.4	-2.0	20.0	20.9
製 造 業	17.0	141.5	-1.3	130.6	-1.3	10.9	-1.3
電気・ガス・熱供給・水道業	17.1	149.7	-1.9	133.2	-1.2	16.5	-7.0
情 報 通 信 業	17.2	147.8	-3.1	130.9	-1.9	16.9	-10.5
運 輸 業 , 郵 便 業	18.5	162.2	2.1	142.0	1.3	20.2	7.6
卸 売 業 , 小 売 業	17.0	132.7	0.6	124.7	0.6	8.0	2.4
金 融 業 , 保 険 業	17.5	145.3	0.6	128.8	1.2	16.5	-2.9
不 動 産 業 , 物 品 賃 貸 業	17.2	142.3	-0.9	128.7	-1.6	13.6	5.6
学術研究, 専門・技術サービス業	16.7	138.2	-0.8	123.9	-0.9	14.3	0.7
宿 泊 業 , 飲 食 サ ー ビ ス 業	14.0	97.7	-5.0	91.0	-5.2	6.7	-5.5
生活関連サービス業, 娯楽業	16.2	125.0	-3.7	118.7	-4.3	6.3	12.1
教 育 , 学 習 支 援 業	14.0	99.4	1.3	95.8	1.6	3.6	-5.7
医 療 , 福 祉	16.4	117.8	-0.9	112.2	-0.7	5.6	-4.1
複 合 サ ー ビ ス 事 業	17.5	139.1	1.3	132.4	2.7	6.7	-20.7
サービス業 (他に分類されないもの)	17.3	135.3	-1.1	124.9	-0.3	10.4	-9.8
(事業所規模30人以上)							
調 査 産 業 計	17.1	137.7	-0.5	125.4	-0.3	12.3	-2.3
建 設 業	18.4	164.1	1.9	140.4	-0.9	23.7	22.5
製 造 業	17.2	144.3	-0.3	132.0	-0.8	12.3	4.3
電気・ガス・熱供給・水道業	17.1	150.5	-1.4	134.0	-0.5	16.5	-8.3
情 報 通 信 業	17.3	149.5	-2.1	131.9	-1.1	17.6	-9.1
運 輸 業 , 郵 便 業	18.5	162.4	2.2	142.5	1.3	19.9	9.4
卸 売 業 , 小 売 業	17.6	138.1	1.0	129.2	1.2	8.9	-2.4
金 融 業 , 保 険 業	17.4	145.4	-0.2	127.7	0.6	17.7	-5.4
不 動 産 業 , 物 品 賃 貸 業	17.3	139.3	-1.0	127.5	0.0	11.8	-12.0
学術研究, 専門・技術サービス業	16.8	138.3	-1.4	123.9	-0.7	14.4	-8.1
宿 泊 業 , 飲 食 サ ー ビ ス 業	14.9	104.5	-2.5	96.9	-3.4	7.6	10.8
生活関連サービス業, 娯楽業	16.2	123.3	-1.4	116.7	-1.6	6.6	4.9
教 育 , 学 習 支 援 業	14.2	101.9	4.3	97.9	4.3	4.0	3.9
医 療 , 福 祉	17.0	121.6	-3.7	115.2	-4.0	6.4	2.4
複 合 サ ー ビ ス 事 業	17.7	134.9	-3.2	127.4	-1.9	7.5	-22.1
サービス業 (他に分類されないもの)	17.3	135.1	-1.9	124.4	-1.0	10.7	-12.1

### 3 雇用

#### (1) 事業所規模5人以上

1月の常用労働者数は、規模5人以上で前年同月比1.8%増加の7,409千人となった。主な産業別に前年同月比をみると、製造業は前年同月と同水準、情報通信業1.2%増加、卸売業、小売業1.8%増加となった。常用労働者中のパートタイム労働者比率は、前年同月差0.4ポイント下降し、24.7%となった。

(図3、表3)

#### (2) 事業所規模30人以上

1月の常用労働者数は、規模30人以上で前年同月比1.1%増加の5,094千人となった。主な産業別に前年同月比をみると、製造業0.2%増加、情報通信業1.3%増加、卸売業、小売業0.5%増加となった。常用労働者中のパートタイム労働者比率は、前年同月差0.3ポイント下降し、19.2%となった。

(表3)

図3-1 常用雇用者数の推移（前年同月比） — 調査産業計及び主な産業、5人以上 —

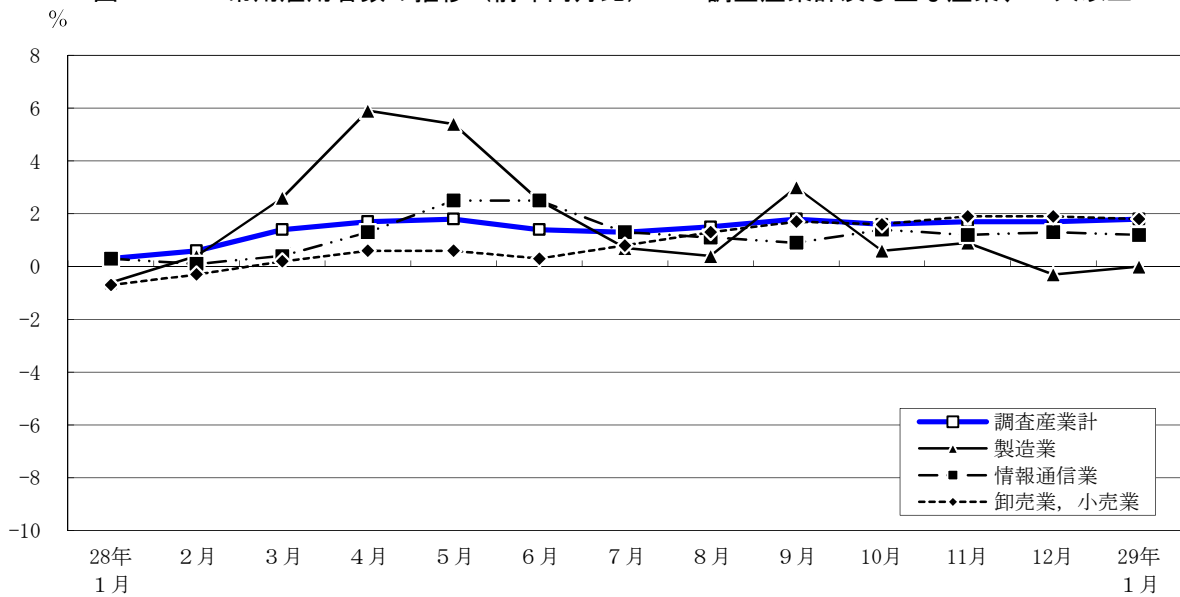
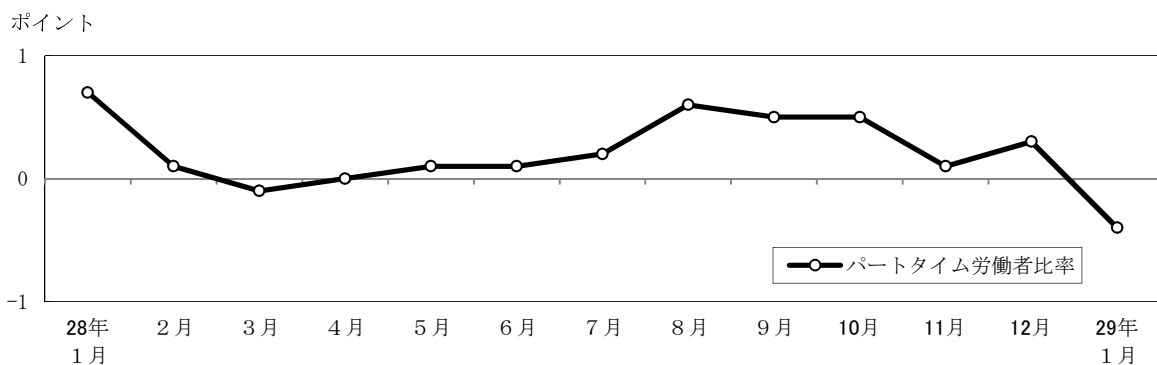


図3-2 パートタイム労働者比率の推移（前年同月差） — 調査産業計、5人以上 —





平成29年1月分

表3 常用雇用者数及び労働異動率

(単位： 人・%・ポイント)

産 業	常 用 労働者数	前 年 同 月 比	入 職 率		離 職 率		パートタイム 労働者比率	
			前 年 同 月 差	前 年 同 月 差	前 年 同 月 差	前 年 同 月 差		
(事業所規模5人以上)								
調 査 産 業 計	7,409,205	1.8	1.6	0.1	2.0	0.1	24.7	-0.4
建 設 業	347,582	1.1	1.1	0.3	1.2	0.1	3.6	1.1
製 造 業	666,210	0.0	0.5	-0.4	1.1	0.2	6.7	-1.4
電気・ガス・熱供給・水道業	17,254	2.6	0.3	0.2	0.8	0.4	6.0	4.7
情 報 通 信 業	777,320	1.2	1.0	-0.1	1.0	-0.2	3.3	0.3
運 輸 業 , 郵 便 業	449,724	-1.2	0.6	-0.2	1.2	0.1	11.8	1.1
卸 売 業 , 小 売 業	1,448,736	1.8	1.4	-0.1	1.5	-0.1	29.4	-2.7
金 融 業 , 保 険 業	395,979	2.7	2.2	1.0	1.5	0.2	8.5	-0.6
不 動 産 業 , 物 品 賃 貸 業	202,380	3.6	1.1	-0.2	1.8	0.5	16.1	-1.3
学術研究,専門・技術サービス業	402,817	2.3	1.4	0.3	1.4	0.5	8.5	0.4
宿 泊 業 , 飲 食 サ ー ビ ス 業	639,425	1.7	2.7	-0.5	4.2	0.1	77.3	2.2
生活関連サービス業,娯楽業	226,743	3.5	2.5	1.0	3.2	0.0	45.6	0.0
教 育 , 学 習 支 援 業	430,370	2.6	2.0	0.1	2.8	0.6	34.6	-2.3
医 療 , 福 祉	590,653	3.6	1.5	0.1	1.8	-0.1	33.5	-1.3
複 合 サ ー ビ ス 事 業	21,167	2.1	0.7	0.6	0.5	-0.3	18.8	1.6
サービス業(他に分類されないもの)	792,845	1.9	3.2	0.9	3.1	0.1	27.8	1.3
(事業所規模30人以上)								
調 査 産 業 計	5,093,858	1.1	1.6	0.3	1.8	0.1	19.2	-0.3
建 設 業	213,899	0.0	0.4	-0.1	0.5	-0.4	0.6	-0.2
製 造 業	505,444	0.2	0.5	-0.3	1.3	0.4	5.4	-0.6
電気・ガス・熱供給・水道業	13,944	1.1	0.4	0.3	1.0	0.6	4.1	2.5
情 報 通 信 業	653,680	1.3	1.0	0.1	1.0	-0.1	2.9	0.4
運 輸 業 , 郵 便 業	367,778	-1.3	0.5	-0.4	0.9	-0.3	10.9	1.8
卸 売 業 , 小 売 業	857,990	0.5	1.3	0.1	1.4	-0.4	23.8	-2.5
金 融 業 , 保 険 業	334,374	3.7	2.1	0.9	1.3	-0.0	8.8	0.2
不 動 産 業 , 物 品 賃 貸 業	130,921	1.3	1.0	-0.5	1.9	0.5	13.5	-4.6
学術研究,専門・技術サービス業	291,264	3.1	1.3	0.4	1.4	0.8	7.2	2.9
宿 泊 業 , 飲 食 サ ー ビ ス 業	213,553	-0.7	2.0	-0.4	4.1	0.1	70.9	2.4
生活関連サービス業,娯楽業	120,864	1.3	2.2	0.7	3.2	-0.6	47.4	0.8
教 育 , 学 習 支 援 業	341,329	2.7	2.3	0.6	3.1	0.9	30.1	-5.3
医 療 , 福 祉	395,426	1.7	1.6	0.6	1.9	0.1	30.0	2.1
複 合 サ ー ビ ス 事 業	7,402	3.3	1.0	0.9	0.0	0.0	17.1	7.8
サービス業(他に分類されないもの)	645,990	1.6	3.6	1.2	3.2	0.3	29.0	0.4

## 第1表 産業、性別常用労働者の1人平均月間現金給与額

(事業所規模 5人以上)

(単位：円)

産 業	現金給与総額				きまって支給する給与				所定内給与		所定外給与		特別に支払われた給与		
	計	男	女	計	男	女	計	男	女	計	男	女	計	男	女
調査業	341,659	416,512	233,967	323,893	393,470	223,791	302,673	21,220	17,766	23,042	10,176				
建設業	390,864	418,060	255,527	384,084	410,606	252,099	347,846	36,238	6,780	7,454	3,428				
製造業	408,384	460,695	272,790	397,376	448,325	265,312	372,910	24,466	11,008	12,370	7,478				
電気・ガス・熱供給・水道業	460,185	472,882	400,552	453,847	466,466	394,577	408,347	45,500	6,338	6,416	5,975				
情報通信業	445,148	484,782	328,315	405,422	437,087	312,078	371,850	33,572	39,726	47,695	16,237				
運輸業	388,459	416,436	261,112	365,420	390,403	251,700	317,483	47,937	23,039	26,033	9,412				
卸売業	339,898	425,577	229,823	313,043	391,553	212,178	299,456	13,587	26,855	34,024	17,645				
金融業	490,767	636,124	311,575	480,735	621,843	306,780	449,191	31,544	10,032	14,281	4,795				
不動産業	345,809	402,822	233,269	337,827	392,112	230,671	317,128	20,699	7,982	10,710	2,598				
学術研究、専門・技術サービス業	423,118	482,739	294,094	410,936	468,553	286,248	388,151	22,785	12,182	14,186	7,846				
宿泊業、飲食サービス業	135,070	181,579	99,892	132,676	177,809	98,539	124,482	8,194	2,394	3,770	1,353				
生活関連サービス業、娯楽業	219,998	260,979	183,742	207,692	245,627	174,131	198,261	9,431	12,306	15,352	9,611				
教育、学習支援業	339,047	393,140	289,829	313,922	369,347	263,491	305,476	8,446	25,125	23,793	26,338				
医療、福祉	269,784	363,777	239,545	265,505	359,136	235,383	251,458	14,047	4,279	4,641	4,162				
複合サービス事業	339,301	416,940	273,016	339,197	416,763	272,975	317,691	21,506	104	177	41				
サービス業(他に分類されないもの)	277,671	329,464	208,003	260,505	305,469	200,024	242,008	18,497	17,166	23,995	7,979				

(事業所規模 30人以上)

(単位：円)

産 業	現金給与総額				きまって支給する給与				所定内給与		所定外給与		特別に支払われた給与		
	計	男	女	計	男	女	計	男	女	計	男	女	計	男	女
調査業	376,530	449,337	261,800	356,370	423,793	250,124	331,261	25,109	20,160	25,544	11,676				
建設業	415,272	435,934	286,676	411,385	431,788	284,402	366,356	45,029	3,887	4,146	2,274				
製造業	427,956	479,084	287,914	420,007	470,300	282,254	391,085	28,922	7,949	8,784	5,660				
電気・ガス・熱供給・水道業	482,109	496,135	424,046	474,270	488,013	417,379	429,463	44,807	7,839	8,122	6,667				
情報通信業	458,936	497,210	338,052	412,678	442,452	318,638	376,419	36,259	46,258	54,758	19,414				
運輸業	401,441	432,269	265,247	380,231	406,994	261,995	328,504	51,727	21,210	25,275	3,252				
卸売業	383,178	474,533	257,198	354,048	438,165	238,050	338,002	16,046	29,130	36,368	19,148				
金融業	510,724	666,421	318,781	499,779	650,235	314,297	466,434	33,345	10,945	16,186	4,484				
不動産業	366,488	430,102	244,562	361,336	423,878	241,466	341,455	19,881	5,152	6,224	3,096				
学術研究、専門・技術サービス業	444,434	495,504	319,749	431,131	480,867	309,702	405,999	25,132	13,303	14,637	10,047				
宿泊業、飲食サービス業	157,629	210,149	117,818	155,302	207,657	115,617	145,364	9,938	2,327	2,492	2,201				
生活関連サービス業、娯楽業	230,532	288,114	188,300	213,963	267,329	174,823	204,265	6,698	16,569	20,785	13,477				
教育、学習支援業	373,995	418,496	327,750	343,299	391,832	292,865	333,783	9,516	30,696	26,664	34,885				
医療、福祉	287,286	367,422	259,748	284,830	364,323	257,514	267,793	17,037	2,456	3,099	2,234				
複合サービス事業	347,636	393,834	274,597	347,419	393,480	274,597	328,733	18,686	217	354	—				
サービス業(他に分類されないもの)	273,612	326,969	207,699	254,107	299,213	198,388	235,381	18,726	19,505	27,756	9,311				

第2表 産業、性別常用労働者の1人平均月間出勤日数及び実労働時間数

(事業所規模 5人以上)

産業	出勤日数				総実労働時間				所定内労働時間				所定外労働時間			
	計	男	女	日	計	男	女	時間	計	男	女	時間	計	男	女	時間
調査	16.7	17.4	15.7	133.2	145.4	115.7	122.1	131.2	109.1	11.1	14.2	6.6				
建設	18.1	18.6	16.0	158.4	163.9	130.8	138.4	141.7	121.8	20.0	22.2	9.0				
製造	17.0	17.3	16.3	141.5	146.4	128.5	130.6	134.4	120.5	10.9	12.0	8.0				
電気・ガス・熱供給・水道業	17.1	17.3	16.3	149.7	152.4	137.4	133.2	134.8	126.0	16.5	17.6	11.4				
情報通信業	17.2	17.5	16.5	147.8	151.5	136.7	130.9	133.5	123.2	16.9	18.0	13.5				
運輸業	18.5	18.8	17.3	162.2	167.6	137.2	142.0	145.3	126.6	20.2	22.3	10.6				
卸売業	17.0	17.7	16.2	132.7	144.4	117.7	124.7	134.1	112.6	8.0	10.3	5.1				
小売業	17.5	18.0	16.9	145.3	155.1	133.3	128.8	134.7	121.6	16.5	20.4	11.7				
金融業	17.2	17.7	16.4	142.3	149.6	127.9	128.7	134.0	118.2	13.6	15.6	9.7				
不動産業	16.7	17.1	15.7	138.2	143.4	127.1	123.9	127.4	116.4	14.3	16.0	10.7				
学術研究，専門・技術サービス業	14.0	15.5	12.8	97.7	119.4	81.3	91.0	108.1	78.1	6.7	11.3	3.2				
宿泊業，飲食サービス業	16.2	17.0	15.6	125.0	134.3	116.9	118.7	126.4	111.9	6.3	7.9	5.0				
生活関連サービス業，娯楽業	14.0	14.0	14.0	99.4	99.4	99.4	95.8	95.4	96.2	3.6	4.0	3.2				
教育，学習支援業	16.4	17.1	16.1	117.8	131.9	113.4	112.2	125.1	108.1	5.6	6.8	5.3				
医療，福祉	17.5	17.6	17.5	139.1	140.9	137.5	132.4	133.1	131.8	6.7	7.8	5.7				
複合サービス業	17.3	18.0	16.4	135.3	147.1	119.3	124.9	134.0	112.6	10.4	13.1	6.7				
サービス業（他に分類されないもの）																

(事業所規模 30人以上)

産業	出勤日数				総実労働時間				所定内労働時間				所定外労働時間			
	計	男	女	日	計	男	女	時間	計	男	女	時間	計	男	女	時間
調査	17.1	17.6	16.3	137.7	147.6	122.1	125.4	132.4	114.3	12.3	15.2	7.8				
建設	18.4	18.6	16.6	164.1	167.8	141.0	140.4	142.1	129.8	23.7	25.7	11.2				
製造	17.2	17.4	16.4	144.3	148.9	131.8	132.0	135.4	122.8	12.3	13.5	9.0				
電気・ガス・熱供給・水道業	17.1	17.2	16.5	150.5	152.7	141.6	134.0	135.2	129.0	16.5	17.5	12.6				
情報通信業	17.3	17.5	16.6	149.5	153.1	137.9	131.9	134.4	124.0	17.6	18.7	13.9				
運輸業	18.5	18.8	17.4	162.4	167.6	139.4	142.5	145.5	129.2	19.9	22.1	10.2				
卸売業	17.6	18.0	16.9	138.1	147.4	125.3	129.2	136.6	119.0	8.9	10.8	6.3				
小売業	17.4	17.9	16.9	145.4	155.2	133.2	127.7	133.6	120.4	17.7	21.6	12.8				
金融業	17.3	17.7	16.4	139.3	145.9	126.7	127.5	132.7	117.5	11.8	13.2	9.2				
不動産業	16.8	17.1	15.9	138.3	142.2	128.6	123.9	126.9	116.6	14.4	15.3	12.0				
学術研究，専門・技術サービス業	14.9	16.3	13.9	104.5	123.3	90.2	96.9	111.2	86.0	7.6	12.1	4.2				
宿泊業，飲食サービス業	16.2	17.1	15.6	123.3	132.5	116.4	116.7	124.5	110.9	6.6	8.0	5.5				
生活関連サービス業，娯楽業	14.2	14.0	14.3	101.9	100.2	103.6	97.9	96.1	99.8	4.0	4.1	3.8				
教育，学習支援業	17.0	17.3	16.9	121.6	133.1	117.6	115.2	126.0	111.5	6.4	7.1	6.1				
医療，福祉	17.7	17.5	18.0	134.9	135.4	134.1	127.4	126.0	129.7	7.5	9.4	4.4				
複合サービス業	17.3	18.0	16.5	135.1	147.2	120.2	124.4	133.5	113.2	10.7	13.7	7.0				
サービス業（他に分類されないもの）																

第3表 産業、性別常用労働者数及びパートタイム労働者比率

(事業所規模 5人以上)

産業	前月末労働者数			本月中の増加労働者数			本月中の減少労働者数			本月末労働者数			パートタイム労働者比率			
	計	男	女	計	男	女	計	男	女	計	男	女	計	男	女	%
調査業	7,433,921	4,381,476	3,052,445	120,151	61,261	58,890	144,867	67,571	77,296	7,409,205	4,375,166	3,034,039	24.7	14.0	40.1	
建設業	347,932	289,867	58,065	3,683	3,210	473	4,033	3,805	228	347,582	289,272	58,310	3.6	1.6	13.4	
製造業	670,352	483,817	186,535	3,393	2,358	1,035	7,535	5,513	2,022	666,210	480,662	185,548	6.7	2.1	18.7	
電気・ガス・熱供給・水道業	17,332	14,289	3,043	58	56	2	136	119	17	17,254	14,226	3,028	6.0	5.9	6.7	
情報通信業	777,224	580,130	197,094	7,733	4,959	2,774	7,637	4,451	3,186	777,320	580,638	196,682	3.3	1.3	9.0	
運輸業, 郵便業	452,463	370,565	81,898	2,867	2,277	590	5,606	3,720	1,886	449,724	369,122	80,602	11.8	9.1	24.2	
卸売業, 小売業	1,450,727	813,990	636,737	20,170	11,381	8,789	22,161	8,950	13,211	1,448,736	816,421	632,315	29.4	16.4	46.1	
金融業, 保険業	393,287	217,084	176,203	8,683	4,741	3,942	5,991	3,133	2,858	395,979	218,692	177,287	8.5	1.8	16.8	
不動産業, 物品賃貸業	203,756	135,360	68,396	2,299	1,336	963	3,675	2,484	1,191	202,380	134,212	68,168	16.1	10.0	28.0	
学術研究, 専門・技術サービス業	403,055	276,037	127,018	5,524	2,594	2,930	5,762	3,490	2,272	402,817	275,141	127,676	8.5	4.3	17.7	
宿泊業, 飲食サービス業	649,716	278,139	371,577	17,289	9,331	7,958	27,580	10,453	17,127	639,425	277,017	362,408	77.3	64.2	87.3	
生活関連サービス業, 娯楽業	228,524	107,361	121,163	5,630	2,741	2,889	7,411	3,755	3,656	226,743	106,347	120,396	45.6	37.3	52.9	
教育, 学習支援業	433,976	206,734	227,242	8,498	4,131	4,367	12,104	5,816	6,288	430,370	205,049	225,321	34.6	29.3	39.3	
医療, 福祉	592,544	143,415	449,129	8,816	3,884	4,932	10,707	2,712	7,995	590,653	144,587	446,066	33.5	19.0	38.1	
複合サービス事業 (他に分類されないもの)	21,134	9,707	11,427	140	69	71	107	1	106	21,167	9,775	11,392	18.8	5.5	30.2	
サービス業 (他に分類されないもの)	791,899	454,981	336,918	25,368	8,193	17,175	24,422	9,169	15,253	792,845	454,005	338,840	27.8	19.2	39.3	

(事業所規模 30人以上)

産業	前月末労働者数			本月中の増加労働者数			本月中の減少労働者数			本月末労働者数			パートタイム労働者比率			
	計	男	女	計	男	女	計	男	女	計	男	女	計	男	女	%
調査業	5,105,175	3,122,236	1,982,939	80,098	39,438	40,660	91,415	44,419	46,996	5,093,858	3,117,255	1,976,603	19.2	10.4	33.2	
建設業	214,096	184,641	29,455	852	482	370	1,049	1,016	33	213,899	184,107	29,792	0.6	0.4	1.8	
製造業	509,136	373,065	136,071	2,733	1,974	759	6,425	4,874	1,551	505,444	370,165	135,279	5.4	1.6	15.7	
電気・ガス・熱供給・水道業	14,022	11,294	2,728	58	56	2	136	119	17	13,944	11,231	2,713	4.1	4.6	1.7	
情報通信業	653,462	496,270	157,192	6,825	4,252	2,573	6,607	3,983	2,624	653,680	496,539	157,141	2.9	1.1	8.8	
運輸業, 郵便業	369,153	300,893	68,260	1,890	1,394	496	3,265	2,271	994	367,778	300,016	67,762	10.9	8.9	19.7	
卸売業, 小売業	858,401	497,115	361,286	11,215	6,609	4,606	11,626	5,925	5,701	857,990	497,799	360,191	23.8	11.7	40.6	
金融業, 保険業	331,484	182,965	148,519	7,033	3,803	3,230	4,143	2,092	2,051	334,374	184,676	149,698	8.8	2.0	17.3	
不動産業, 物品賃貸業	132,107	86,929	45,178	1,360	775	585	2,546	1,787	759	130,921	85,917	45,004	13.5	6.5	26.8	
学術研究, 専門・技術サービス業	291,538	206,992	84,546	3,769	1,725	2,044	4,043	2,254	1,789	291,264	206,463	84,801	7.2	4.4	14.1	
宿泊業, 飲食サービス業	217,970	93,918	124,052	4,429	2,019	2,410	8,846	3,798	5,048	213,553	92,139	121,414	70.9	57.3	81.2	
生活関連サービス業, 娯楽業	122,119	51,531	70,588	2,624	1,391	1,233	3,879	1,645	2,234	120,864	51,277	69,587	47.4	36.2	55.7	
教育, 学習支援業	344,334	175,377	168,957	7,804	4,027	3,777	10,809	5,364	5,445	341,329	174,040	167,289	30.1	26.8	33.6	
医療, 福祉	396,670	100,644	296,026	6,262	3,684	2,578	7,506	2,398	5,108	395,426	101,930	293,496	30.0	17.5	34.3	
複合サービス事業 (他に分類されないもの)	7,333	4,479	2,854	72	69	3	3	1	2	7,402	4,547	2,855	17.1	9.2	29.8	
サービス業 (他に分類されないもの)	643,350	356,123	287,227	23,172	7,178	15,994	20,532	6,892	13,640	645,990	356,409	289,581	29.0	20.3	39.8	

平成29年1月分

## 第4表 産業別労働異動率

産 業 (事業所規模 5人以上)		入職率 %	離職率 %
調 査	産 業 計	1.62	1.95
建 設	業 業	1.06	1.16
製 造	業 業	0.51	1.12
電 気・ガ  ス・熱  供給・水道業	業 業	0.33	0.78
情 報 通 信	業 業	0.99	0.98
運 輸 業 , 郵 便 業	業 業	0.63	1.24
卸 売 業 , 小 売 業	業 業	1.39	1.53
金 融 業 , 保 険 業	業 業	2.21	1.52
不 動 産 業 , 物 品 賃 貸 業	業 業	1.13	1.80
学 術 研 究 , 専 門 ・ 技 術 サ ー ビ ス 業	業 業	1.37	1.43
宿 泊 業 , 飲 食 サ ー ビ ス 業	業 業	2.66	4.24
生 活 関 連 サ ー ビ ス 業 , 娛 楽 業	業 業	2.46	3.24
教 育 , 学 習 支 援 業	業 業	1.96	2.79
医 療 , 福 祉 社	業 業	1.49	1.81
複 合 サ ー ビ ス 事 業	業 業	0.66	0.51
サ ー ビ ス 業 (他 に 分 類 さ れ な い も の)	業 業	3.20	3.08
調 査	産 業 計	1.57	1.79
建 設	業 業	0.40	0.49
製 造	業 業	0.54	1.26
電 気・ガ  斯・熱  供給・水道業	業 業	0.41	0.97
情 報 通 信	業 業	1.04	1.01
運 輸 業 , 郵 便 業	業 業	0.51	0.88
卸 売 業 , 小 売 業	業 業	1.31	1.35
金 融 業 , 保 険 業	業 業	2.12	1.25
不 動 産 業 , 物 品 賃 貸 業	業 業	1.03	1.93
学 術 研 究 , 専 門 ・ 技 術 サ ー ビ ス 業	業 業	1.29	1.39
宿 泊 業 , 飲 食 サ ー ビ ス 業	業 業	2.03	4.06
生 活 関 連 サ ー ビ ス 業 , 娛 楽 業	業 業	2.15	3.18
教 育 , 学 習 支 援 業	業 業	2.27	3.14
医 療 , 福 祉 社	業 業	1.58	1.89
複 合 サ ー ビ ス 事 業	業 業	0.98	0.04
サ ー ビ ス 業 (他 に 分 類 さ れ な い も の)	業 業	3.60	3.19

## 第5表 産業、就業形態別労働者の1人平均月間現金給与額

(事業所規模 5人以上)

(単位：円)

産業	一般労働者					パートタイム労働者				
	現金給与総額	きまって支給する給与	所定内給与	所定外給与	特別に支払われた給与	現金給与総額	きまって支給する給与	所定内給与	所定外給与	特別に支払われた給与
調査	420,509	397,179	370,130	27,049	23,330	102,406	101,521	97,986	3,535	885
建設	401,587	394,553	357,059	37,494	7,034	105,518	105,493	102,684	2,809	25
製造	429,797	418,090	392,172	25,918	11,707	111,036	109,729	105,432	4,297	1,307
電気・ガス・熱供給・水道業	474,547	467,815	420,324	47,491	6,732	228,778	228,778	215,362	13,416	—
情報通信業	456,493	415,462	380,868	34,594	41,031	115,103	113,327	109,481	3,846	1,776
運輸業、郵便業	420,070	394,281	342,863	51,418	25,789	153,294	150,712	128,675	22,037	2,582
卸売業、小売業	438,042	400,384	382,496	17,888	37,658	105,210	104,187	100,887	3,300	1,023
金融業、保険業	522,720	512,061	477,787	34,274	10,659	139,869	136,723	135,104	1,559	3,146
不動産業、物品賃貸業	392,579	383,167	360,019	23,148	9,412	100,123	99,652	91,822	7,830	471
学術研究、専門・技術サービス業	446,592	433,846	409,348	24,498	12,746	171,648	165,510	161,075	4,435	6,138
宿泊業、飲食サービス業	314,470	305,975	280,169	25,806	8,495	82,736	82,122	79,066	3,056	614
生活関連サービス業、娯楽業	322,630	300,111	284,471	15,640	22,519	98,383	98,178	96,104	2,074	205
教育、学習支援業	469,591	431,079	418,591	12,488	38,512	95,235	95,111	94,215	896	124
医療、福祉業	353,500	347,677	327,282	20,395	5,823	102,713	101,515	100,137	1,378	1,198
複合サービス業(他に分類されないもの)	382,709	382,581	356,843	25,738	128	152,149	152,149	148,886	3,263	—
	339,960	316,289	292,380	23,909	23,671	114,785	114,630	110,283	4,347	155

(事業所規模 30人以上)

(単位：円)

産業	一般労働者					パートタイム労働者				
	現金給与総額	きまって支給する給与	所定内給与	所定外給与	特別に支払われた給与	現金給与総額	きまって支給する給与	所定内給与	所定外給与	特別に支払われた給与
調査	439,368	414,694	384,536	30,158	24,674	113,501	112,236	108,260	3,976	1,265
建設	416,505	412,596	367,360	45,236	3,909	212,323	212,077	201,205	10,872	246
製造	445,774	437,453	407,193	30,260	8,321	114,637	113,229	107,830	5,399	1,408
電気・ガス・熱供給・水道業	491,538	483,386	436,999	46,387	8,152	246,238	246,238	240,956	5,282	—
情報通信業	469,159	421,496	384,260	37,236	47,663	126,860	126,216	121,686	4,530	644
運輸業、郵便業	430,685	407,283	352,201	55,082	23,402	163,163	159,814	135,428	24,386	3,349
卸売業、小売業	467,744	429,887	409,873	20,014	37,857	114,336	112,953	109,521	3,432	1,383
金融業、保険業	546,156	534,480	498,118	36,362	11,676	137,650	134,407	132,829	1,578	3,243
不動産業、物品賃貸業	409,390	403,543	380,901	22,642	5,847	92,582	91,866	89,611	2,255	716
学術研究、専門・技術サービス業	462,860	449,253	422,598	26,655	13,607	207,888	198,485	192,897	5,588	9,403
宿泊業、飲食サービス業	333,582	328,856	302,456	26,400	4,726	85,541	84,197	81,003	3,194	1,344
生活関連サービス業、娯楽業	347,001	315,710	299,118	16,592	31,291	101,702	101,418	99,344	2,074	284
教育、学習支援業	492,290	448,210	434,830	13,380	44,080	104,049	103,897	103,197	700	152
医療、福祉業	363,007	360,216	336,455	23,761	2,791	109,686	108,017	106,749	1,268	1,669
複合サービス業(他に分類されないもの)	389,171	388,909	366,588	22,321	262	148,124	148,124	146,896	1,228	—
	335,763	308,395	284,084	24,311	27,368	120,900	120,718	115,713	5,005	182

第6表 産業、就業形態別労働者の1人平均月間出勤日数及び実労働時間数

(事業所規模 5人以上)

産業	一般労働者				パートタイム労働者			
	出勤日数 日	総実労働時間 時間	所定労働時間 時間	所定外労働時間 時間	出勤日数 日	総実労働時間 時間	所定労働時間 時間	所定外労働時間 時間
調査業	18.0	151.2	137.3	13.9	12.9	78.5	75.9	2.6
建設業	18.3	161.6	140.9	20.7	12.6	72.7	71.1	1.6
製造業	17.3	145.0	133.6	11.4	13.7	91.1	88.0	3.1
電気・ガス・熱供給・水道業	17.3	151.4	134.2	17.2	14.8	122.1	116.6	5.5
情報通信業	17.4	150.3	132.9	17.4	12.0	76.1	73.8	2.3
運輸業	18.9	168.9	147.6	21.3	15.5	112.1	100.3	11.8
卸売業	18.1	150.4	140.3	10.1	14.4	90.6	87.5	3.1
金融業	17.8	150.1	132.2	17.9	14.4	93.0	92.2	0.8
不動産業	18.0	153.0	137.9	15.1	13.3	85.8	80.2	5.6
学術研究、専門・技術サービス業	17.0	142.1	126.8	15.3	13.4	96.3	92.6	3.7
宿泊業、飲食サービス業	20.8	185.3	164.5	20.8	12.0	72.2	69.6	2.6
生活関連サービス業、娯楽業	19.4	159.5	148.9	10.6	12.5	84.3	83.0	1.3
教育業	17.1	129.6	124.4	5.2	8.1	43.0	42.4	0.6
医療業	18.4	145.3	137.5	7.8	12.3	63.0	61.7	1.3
複合サービス業	17.6	143.9	136.2	7.7	17.0	118.3	116.0	2.3
サービス業(他に分類されないもの)	18.3	153.2	139.8	13.4	14.8	88.2	85.8	2.4

(事業所規模 30人以上)

産業	一般労働者				パートタイム労働者			
	出勤日数 日	総実労働時間 時間	所定労働時間 時間	所定外労働時間 時間	出勤日数 日	総実労働時間 時間	所定労働時間 時間	所定外労働時間 時間
調査業	17.9	150.9	136.3	14.6	13.6	82.1	79.4	2.7
建設業	18.4	164.5	140.7	23.8	12.6	84.6	81.2	3.4
製造業	17.4	147.1	134.3	12.8	13.6	94.5	90.7	3.8
電気・ガス・熱供給・水道業	17.1	151.2	134.1	17.1	15.5	132.9	130.4	2.5
情報通信業	17.4	151.6	133.6	18.0	12.4	79.9	77.4	2.5
運輸業	18.9	168.1	147.2	20.9	15.5	115.8	104.0	11.8
卸売業	18.2	151.0	140.3	10.7	15.6	97.2	93.9	3.3
金融業	17.7	150.4	131.1	19.3	14.3	92.4	91.5	0.9
不動産業	17.7	148.4	135.0	13.4	14.4	81.7	79.7	2.0
学術研究、専門・技術サービス業	17.0	140.7	125.6	15.1	13.9	106.1	101.2	4.9
宿泊業、飲食サービス業	20.0	177.0	156.8	20.2	12.9	74.7	72.3	2.4
生活関連サービス業、娯楽業	18.8	154.6	143.3	11.3	13.4	88.5	87.1	1.4
教育業	17.2	129.6	124.0	5.6	7.3	38.8	38.4	0.4
医療業	18.7	146.3	137.9	8.4	12.9	63.6	62.0	1.6
複合サービス業	17.7	139.1	130.2	8.9	17.7	115.1	114.3	0.8
サービス業(他に分類されないもの)	18.1	152.7	138.7	14.0	15.3	92.1	89.4	2.7

第7表 産業、就業形態別労働者数

産 業	一 般 労 働 者										パ ー ト タ イ ム 労 働 者									
	前 月 末 労働者数	本月中の増加 労働者数	本月中の減少 労働者数	本 月 末 労働者数	前 月 末 労働者数	本月中の増加 労働者数	本月中の減少 労働者数	本 月 末 労働者数	前 月 末 労働者数	本月中の増加 労働者数	本月中の減少 労働者数	本 月 末 労働者数	前 月 末 労働者数	本月中の増加 労働者数	本月中の減少 労働者数	本 月 末 労働者数				
	(単位：人)																			
調査 産 業	5,585,375	61,808	70,185	5,578,511	1,848,546	58,343	74,682	1,830,694												
建設 業	335,193	3,160	3,220	335,133	12,739	523	813	12,449												
製造 業	625,342	2,886	6,779	621,437	45,010	507	756	44,773												
電気・ガス・熱供給・水道業	16,350	2	136	16,215	982	56	0	1,039												
情報 通 信 業	750,952	7,416	6,427	751,931	26,272	317	1,210	25,389												
運輸 業	398,596	2,408	4,023	396,690	53,867	459	1,583	53,034												
卸 売 業	1,021,159	11,416	9,358	1,023,327	429,568	8,754	12,803	425,409												
金融 業	361,007	6,692	5,307	362,387	32,280	1,991	684	33,592												
不動産 業	171,306	1,475	2,900	169,881	32,450	824	775	32,499												
学術研究、専門・技術サービス業	368,560	5,031	5,084	368,507	34,495	493	678	34,310												
宿泊業、飲食サービス業	145,901	1,664	3,023	145,232	503,815	15,625	24,557	494,193												
生活関連サービス業、娯楽業	123,627	2,255	2,603	123,277	104,897	3,375	4,808	103,466												
教育、学習支援業	281,323	1,306	1,007	281,613	152,653	7,192	11,097	148,757												
医療、福祉	395,200	2,586	4,634	393,034	197,344	6,230	6,073	197,619												
複合サービス事業	17,152	140	105	17,185	3,982	0	2	3,982												
サービス業（他に分類されないもの）	573,707	13,371	15,579	572,662	218,192	11,997	8,843	220,183												

産 業	一 般 労 働 者										パ ー ト タ イ ム 労 働 者									
	前 月 末 労働者数	本月中の増加 労働者数	本月中の減少 労働者数	本 月 末 労働者数	前 月 末 労働者数	本月中の増加 労働者数	本月中の減少 労働者数	本 月 末 労働者数	前 月 末 労働者数	本月中の増加 労働者数	本月中の減少 労働者数	本 月 末 労働者数	前 月 末 労働者数	本月中の増加 労働者数	本月中の減少 労働者数	本 月 末 労働者数				
	(単位：人)																			
調査 産 業	4,118,054	46,927	51,851	4,114,269	987,121	33,171	39,564	979,589												
建設 業	212,802	848	1,041	212,609	1,294	4	8	1,290												
製造 業	481,712	2,392	5,773	478,277	27,424	341	652	27,167												
電気・ガス・熱供給・水道業	13,513	2	136	13,378	509	56	0	566												
情報 通 信 業	633,503	6,508	5,397	634,604	19,959	317	1,210	19,076												
運輸 業	328,702	1,590	2,623	327,671	40,451	300	642	40,107												
卸 売 業	652,011	8,068	6,413	653,664	206,390	3,147	5,213	204,326												
金融 業	303,321	5,112	3,645	304,783	28,163	1,921	498	29,591												
不動産 業	114,118	1,040	1,867	113,291	17,989	320	679	17,630												
学術研究、専門・技術サービス業	270,376	3,509	3,576	270,309	21,162	260	467	20,955												
宿泊業、飲食サービス業	63,274	790	1,926	62,138	154,696	3,639	6,920	151,415												
生活関連サービス業、娯楽業	64,064	1,045	1,559	63,549	58,055	1,579	2,320	57,315												
教育、学習支援業	238,109	1,306	771	238,635	106,225	6,498	10,038	102,694												
医療、福祉	278,482	1,899	3,721	276,844	118,188	4,363	3,785	118,582												
複合サービス事業	6,063	72	1	6,133	1,270	0	2	1,269												
サービス業（他に分類されないもの）	458,004	12,746	13,402	458,384	185,346	10,426	7,130	187,606												



平成29年1月分

第8表 規模、性別常用労働者の1人平均月間現金給与額

(単位：円)

規模	現金給与総額		きまって支給する給与				所定内給与		所定外給与		特別に支払われた給与		
	計	男	女	計	男	女	計	男	女	計	男	女	
													計
500人以上	443,600	525,488	305,998	414,028	488,837	288,321	382,486	31,542	29,572	36,651	17,677		
100～499人	377,991	441,816	261,243	355,639	413,706	249,424	329,168	26,471	22,352	28,110	11,819		
100人以上	409,006	480,727	283,003	383,241	448,645	268,336	354,373	28,868	25,765	32,082	14,667		
30～99人	315,945	383,195	228,874	306,242	371,427	221,843	288,145	18,097	9,703	11,768	7,031		
5～29人	265,080	335,150	182,154	252,570	318,308	174,771	239,890	12,680	12,510	16,842	7,383		
30人以上	376,530	449,337	261,800	356,370	423,793	250,124	331,261	25,109	20,160	25,544	11,676		
5人以上	341,659	416,512	233,967	323,893	393,470	223,791	302,673	21,220	17,766	23,042	10,176		

平成29年1月分

第9表 規模、性別常用労働者の1人平均月間出勤日数及び実労働時間数

規模	出勤日数			総実労働時間			所定内労働時間			所定外労働時間		
	計	男	女	計	男	女	計	男	女	計	男	女
500人以上	17.3	17.6	16.8	142.0	148.4	131.1	128.2	132.5	120.9	13.8	15.9	10.2
100～499人	17.3	17.7	16.5	141.2	150.4	124.5	128.0	134.4	116.4	13.2	16.0	8.1
100人以上	17.3	17.7	16.6	141.6	149.5	127.7	128.1	133.5	118.6	13.5	16.0	9.1
30～99人	16.7	17.4	15.8	130.4	143.6	113.4	120.2	130.0	107.6	10.2	13.6	5.8
5～29人	15.9	17.1	14.5	123.4	139.9	104.0	115.0	128.1	99.6	8.4	11.8	4.4
30人以上	17.1	17.6	16.3	137.7	147.6	122.1	125.4	132.4	114.3	12.3	15.2	7.8
5人以上	16.7	17.4	15.7	133.2	145.4	115.7	122.1	131.2	109.1	11.1	14.2	6.6

### 第10表 規模、就業形態別労働者の1人平均月間現金給与額

調査産業計

(単位：円)

規模	一般労働者				パートタイム労働者					
	現金給与総額	きまって支給する給与	所定内給与	所定外給与	特別に支払われた給与	現金給与総額	きまって支給する給与	所定内給与	所定外給与	特別に支払われた給与
500人以上	490,456	456,688	421,436	35,252	33,768	123,229	122,344	116,172	6,172	885
100～499人	430,667	404,005	373,157	30,848	26,662	117,235	116,222	111,415	4,807	1,013
100人以上	459,640	429,534	396,552	32,982	30,106	119,662	118,701	113,341	5,360	961
30～99人	394,990	382,207	358,231	23,976	12,783	107,270	105,697	103,121	2,576	1,573
5～29人	367,553	347,996	329,678	18,318	19,557	89,664	89,217	86,189	3,028	447
30人以上	439,368	414,694	384,536	30,158	24,674	113,501	112,236	108,260	3,976	1,265
5人以上	420,509	397,179	370,130	27,049	23,330	102,406	101,521	97,986	3,535	885

### 第11表 規模、就業形態別労働者の1人平均月間出勤日数及び実労働時間数

調査産業計

規模	一般労働者				パートタイム労働者			
	出勤日数	総実労働時間	所定内労働時間	所定外労働時間	出勤日数	総実労働時間	所定内労働時間	所定外労働時間
500人以上	18.0	150.8	135.4	15.4	12.8	81.8	78.7	3.1
100～499人	17.9	152.1	136.8	15.3	14.1	87.5	84.6	2.9
100人以上	17.9	151.4	136.1	15.3	13.6	85.2	82.2	3.0
30～99人	17.9	150.0	136.8	13.2	13.6	78.9	76.5	2.4
5～29人	18.2	152.1	140.2	11.9	12.1	74.4	71.9	2.5
30人以上	17.9	150.9	136.3	14.6	13.6	82.1	79.4	2.7
5人以上	18.0	151.2	137.3	13.9	12.9	78.5	75.9	2.6

平成29年1月分

第12表 名目賃金指数 (現金給与総額)

年 月	(事業所規模5人以上)											(平成27年平均=100)										
	調査産業計	前年同月比	建設業	製造業	電気・ガス・熱供給・水道業	情報通信業	運輸業、郵便業	卸売業、小売業	金融業、保険業	不動産業、物品賃貸業	学術研究、専門・技術サービス業	宿泊業、飲食サービス業	生活関連サービス業、娯楽業	教育、学習支援業	医療、福祉	複合サービス事業	サービス業(他に分類されないもの)					
平成23年平均	100.1	-1.1	101.4	99.8	106.8	109.4	91.2	96.1	91.4	88.4	102.7	103.3	109.7	111.1	107.0	89.4	91.8					
平成24年平均	99.5	-0.6	99.0	97.2	104.5	107.9	94.1	97.5	91.5	86.3	104.9	102.9	115.6	104.1	104.1	84.0	93.5					
平成25年平均	100.0	0.5	98.3	96.7	99.3	105.5	100.3	98.0	96.7	94.5	99.5	98.9	112.7	107.6	103.4	92.7	95.4					
平成26年平均	99.9	-0.1	98.6	98.6	96.3	101.9	102.8	98.7	99.1	100.4	99.8	97.4	110.6	101.6	101.3	97.8	97.6					
平成27年平均	100.0	0.1	100.0	100.0	100.0	100.0	100.0	100.0	100.0	100.0	100.0	100.0	100.0	100.0	100.0	100.0	100.0					
平成28年平均	100.4	0.4	101.6	100.1	106.3	101.5	102.5	101.5	96.8	102.7	103.9	94.5	93.2	106.4	97.8	103.0	96.8					
平成28年 1月	84.4	2.1	83.7	79.4	88.9	89.6	89.4	84.2	75.5	81.5	84.4	92.2	90.0	83.2	84.5	85.7	86.7					
2月	82.1	1.0	84.9	78.6	87.6	80.6	82.4	83.3	73.5	82.2	80.7	89.5	84.0	84.3	86.8	76.4	85.4					
3月	90.0	0.1	90.7	85.3	86.9	88.7	89.3	89.2	101.9	85.4	91.8	92.2	85.6	90.0	88.7	92.9	88.7					
4月	86.0	-0.1	86.3	78.1	109.0	82.7	87.4	88.4	77.7	89.6	87.4	94.1	89.5	89.5	90.0	80.7	89.8					
5月	87.2	0.0	88.7	77.1	83.7	86.9	82.0	86.3	111.8	84.7	84.8	92.9	88.5	85.6	83.3	74.4	85.3					
6月	149.7	1.2	135.7	155.7	196.0	160.0	151.3	140.5	175.4	158.4	161.8	105.7	108.9	192.3	127.7	193.6	126.8					
7月	113.6	0.4	134.0	129.4	87.6	103.7	121.1	128.7	80.6	112.2	119.1	106.3	102.4	94.2	110.2	79.4	108.8					
8月	83.4	0.5	89.9	78.7	80.3	82.3	86.3	84.9	74.3	82.7	94.1	88.5	85.6	78.0	83.0	77.7	84.7					
9月	83.3	-0.1	82.9	78.1	84.7	86.2	86.9	83.3	81.3	83.6	85.1	85.6	82.3	83.0	83.4	77.1	84.9					
10月	83.6	-1.1	85.1	79.6	82.3	82.3	86.8	83.5	74.2	85.3	89.9	86.5	89.0	85.9	86.4	86.2	87.0					
11月	87.3	0.8	97.2	84.0	81.4	95.9	87.8	85.4	81.8	87.6	87.1	87.1	84.4	86.3	83.5	90.5	87.3					
12月	174.2	-0.1	159.7	197.4	206.7	178.5	179.0	180.4	153.3	199.7	180.9	112.8	128.6	224.0	165.3	221.4	145.6					
平成29年 1月	84.0	-0.5	81.3	79.1	82.1	88.9	85.6	88.5	75.0	78.4	82.5	86.7	87.8	87.0	83.1	76.7	84.6					
前年同月比 (%)	-	-	-2.9	-0.4	-7.6	-0.8	-4.3	5.1	-0.7	-3.8	-2.3	-6.0	-2.4	4.6	-1.7	-10.5	-2.4					

(事業所規模30人以上)

年 月	(事業所規模30人以上)											(平成27年平均=100)										
	調査産業計	前年同月比	建設業	製造業	電気・ガス・熱供給・水道業	情報通信業	運輸業、郵便業	卸売業、小売業	金融業、保険業	不動産業、物品賃貸業	学術研究、専門・技術サービス業	宿泊業、飲食サービス業	生活関連サービス業、娯楽業	教育、学習支援業	医療、福祉	複合サービス事業	サービス業(他に分類されないもの)					
平成23年平均	100.4	-0.7	103.1	99.7	108.9	110.2	90.0	95.3	89.1	92.0	104.0	118.1	106.8	110.4	107.4	84.0	92.7					
平成24年平均	99.6	-0.9	99.2	96.4	106.6	108.3	93.7	97.2	90.4	89.3	106.6	117.5	114.9	103.9	104.1	81.0	93.2					
平成25年平均	100.0	0.5	98.9	95.0	101.5	106.1	98.6	99.4	96.0	92.9	99.9	109.8	117.9	105.9	102.8	91.7	95.2					
平成26年平均	100.3	0.3	97.8	97.4	98.4	102.8	101.6	99.8	99.1	98.5	98.5	104.6	113.3	100.4	101.5	91.0	100.4					
平成27年平均	100.0	-0.4	100.0	100.0	100.0	100.0	100.0	100.0	100.0	100.0	100.0	100.0	100.0	100.0	100.0	100.0	100.0					
平成28年平均	100.1	0.2	100.5	99.5	106.7	101.0	102.5	101.0	96.7	102.0	103.1	102.7	87.2	103.3	95.8	104.7	97.9					
平成28年 1月	83.0	3.1	81.5	76.7	85.5	89.6	89.5	80.7	74.6	80.3	84.0	91.7	82.3	80.5	78.3	87.4	87.4					
2月	79.6	0.5	81.0	76.2	83.9	79.6	81.3	77.0	72.7	83.1	78.8	97.7	73.9	81.9	85.3	74.1	86.6					
3月	89.2	-0.3	89.0	83.2	86.1	87.5	87.5	87.7	104.1	84.4	90.9	96.4	78.4	87.2	88.2	98.0	89.7					
4月	84.1	-0.5	83.9	75.1	107.9	81.7	87.3	86.4	76.7	88.3	83.6	102.3	83.8	87.2	88.3	83.0	90.4					
5月	86.3	-0.2	88.2	74.5	82.8	85.5	81.3	83.6	116.1	85.9	82.6	95.3	83.7	80.6	80.6	74.9	85.6					
6月	157.5	1.2	145.0	162.9	194.3	164.7	156.8	151.4	177.7	167.8	170.4	117.2	109.1	189.9	130.9	204.4	129.4					
7月	111.5	-1.3	125.3	129.3	86.1	101.7	121.3	127.9	79.1	103.7	117.2	127.6	97.4	89.3	107.2	77.4	108.1					
8月	80.7	-0.4	87.1	74.1	83.5	80.0	84.1	80.7	73.4	80.1	93.0	90.9	78.6	74.6	79.4	77.2	86.4					
9月	81.4	-0.4	79.1	74.9	84.5	84.7	85.4	80.6	80.9	81.9	81.5	89.0	74.4	80.1	78.7	77.3	86.6					
10月	82.1	-1.5	83.2	77.3	86.1	80.4	85.7	80.6	73.4	84.2	88.6	92.6	85.4	82.3	84.0	90.1	89.0					
11月	85.9	0.8	98.0	81.4	84.5	94.4	86.6	83.7	80.8	88.1	84.3	90.2	77.7	82.8	78.1	76.1	89.3					
12月	180.4	0.3	164.2	207.8	215.2	182.1	182.6	192.0	150.4	195.7	182.2	141.7	122.1	220.4	166.3	245.5	146.0					
平成29年 1月	82.2	-1.0	78.4	75.7	85.2	88.3	84.0	85.4	73.8	78.3	78.8	87.4	82.4	85.7	78.8	71.8	86.5					
前年同月比 (%)	-	-	-3.8	-1.3	-0.4	-1.5	-6.1	5.8	-1.1	-2.5	-6.2	-10.5	0.1	6.5	-4.1	-8.3	-1.0					

## 第13表 名目賃金指数 (きまって支給する給与)

年 月	(事業所規模5人以上)											(平成27年平均=100)										
	調査産業計	前年同月比	建設業	製造業	電気・ガス・熱供給・水道業	情報通信業	運輸業、郵便業	卸売業、小売業	金融業、保険業	不動産業、物品賃貸業	学術研究、専門・技術サービス業	宿泊業、飲食サービス業	生活関連サービス業、娯楽業	教育、学習支援業	医療、福祉	複合サービス事業	サービス業(他に分類されないもの)					
平成23年平均	100.5	-1.3	102.7	101.2	111.9	107.7	93.4	96.6	93.5	89.3	106.5	104.2	106.7	108.4	105.9	94.2	91.8					
平成24年平均	100.9	0.4	104.0	100.7	104.2	108.4	94.2	98.1	94.7	87.0	106.8	103.2	110.2	104.7	105.5	89.5	95.1					
平成25年平均	100.3	-0.6	101.5	100.0	102.4	103.8	98.9	98.4	96.8	93.7	102.0	98.4	106.9	105.2	104.5	93.7	96.0					
平成26年平均	99.5	-0.7	99.4	100.4	97.5	99.6	101.2	98.5	99.1	99.7	101.0	96.4	105.7	100.0	101.0	99.8	97.6					
平成27年平均	100.0	0.4	100.0	100.0	100.0	100.0	100.0	100.0	100.0	100.0	100.0	100.0	100.0	100.0	100.0	100.0	100.0					
平成28年平均	100.0	0.0	101.0	100.4	106.2	100.7	100.9	100.3	99.0	100.3	102.2	94.9	91.8	104.7	98.7	101.5	97.7					
平成28年 1月	98.8	-0.2	98.6	101.1	111.7	100.2	99.9	99.4	97.0	97.2	97.9	95.2	91.9	99.5	98.4	105.9	97.0					
平成28年 2月	99.9	0.5	102.5	100.7	111.6	99.1	99.9	99.5	97.8	101.3	100.0	95.8	90.2	107.6	99.7	100.6	98.1					
平成28年 3月	100.8	0.7	102.5	100.1	110.7	100.9	103.2	99.2	100.6	102.6	101.3	97.4	92.6	105.7	100.1	104.0	100.2					
平成28年 4月	101.4	0.1	103.0	100.8	107.1	100.9	99.5	101.0	102.7	100.3	101.6	97.6	95.9	102.8	97.5	97.5	99.0					
平成28年 5月	99.2	-0.3	99.0	98.6	106.5	97.9	98.7	99.8	98.3	99.0	100.4	98.9	95.2	107.8	97.6	96.9	96.9					
平成28年 6月	100.0	-0.6	100.9	99.8	105.3	99.9	100.2	101.3	97.0	98.8	103.9	97.1	93.4	104.7	97.4	100.9	98.3					
平成28年 7月	99.9	-0.8	100.8	100.6	103.9	100.3	100.7	100.4	98.5	99.2	104.3	95.5	90.6	102.4	98.6	100.7	96.9					
平成28年 8月	99.3	-0.3	99.8	99.8	102.3	100.3	99.9	100.9	99.5	100.5	104.0	93.6	90.8	99.9	97.0	102.6	96.1					
平成28年 9月	100.1	0.3	100.5	99.7	103.6	102.4	102.1	101.0	100.3	100.6	102.1	91.4	89.9	104.7	98.7	101.7	97.0					
平成28年 10月	100.3	-0.1	101.9	101.2	103.0	101.7	100.0	100.5	98.8	103.0	104.0	91.5	90.7	105.9	99.2	102.9	97.9					
平成28年 11月	100.2	0.2	101.9	101.9	103.7	101.6	103.2	99.3	99.2	98.7	104.7	92.1	89.4	106.1	97.0	100.2	98.5					
平成28年 12月	100.1	0.3	100.4	100.8	104.4	102.9	103.4	101.3	98.4	102.3	102.5	92.9	88.5	103.0	97.5	103.9	96.2					
平成29年 1月	99.3	0.5	98.3	101.5	103.3	101.6	98.2	102.1	99.7	96.5	100.1	91.8	91.2	103.5	97.7	101.4	93.4					
前年同月比 (%)	-	-	-0.3	0.4	-7.5	1.4	-1.7	2.7	2.8	-0.7	2.2	-3.6	-0.8	4.0	-0.7	-4.2	-3.7					

年 月	(事業所規模30人以上)											(平成27年平均=100)										
	調査産業計	前年同月比	建設業	製造業	電気・ガス・熱供給・水道業	情報通信業	運輸業、郵便業	卸売業、小売業	金融業、保険業	不動産業、物品賃貸業	学術研究、専門・技術サービス業	宿泊業、飲食サービス業	生活関連サービス業、娯楽業	教育、学習支援業	医療、福祉	複合サービス事業	サービス業(他に分類されないもの)					
平成23年平均	100.3	-1.3	103.9	100.5	113.2	108.7	92.5	94.8	91.5	92.6	108.1	118.0	103.6	107.2	106.5	90.3	91.4					
平成24年平均	100.8	0.5	104.8	100.6	105.9	108.9	93.8	96.3	93.8	90.1	107.4	117.7	108.2	104.1	106.3	86.7	94.2					
平成25年平均	100.2	-0.6	102.0	99.1	104.8	104.7	98.2	98.5	96.4	92.0	102.1	108.7	109.3	102.9	104.1	94.1	95.6					
平成26年平均	99.8	-0.4	99.6	99.8	99.4	100.4	100.6	98.7	99.3	97.1	99.0	103.1	108.2	98.4	101.4	96.8	99.9					
平成27年平均	100.0	0.2	100.0	100.0	100.0	100.0	100.0	100.0	100.0	100.0	100.0	100.0	100.0	100.0	100.0	100.0	100.0					
平成28年平均	99.7	-0.3	99.6	99.8	106.9	100.4	101.1	98.9	99.1	100.6	101.5	102.1	86.7	101.9	97.2	104.0	98.5					
平成28年 1月	98.7	-0.3	96.9	101.0	106.8	100.7	100.7	97.5	97.6	97.0	98.5	102.0	86.9	96.4	99.5	104.4	97.5					
平成28年 2月	99.5	0.2	99.7	100.0	106.6	99.5	100.3	97.5	98.3	104.2	99.8	101.1	83.2	105.4	99.3	100.1	99.2					
平成28年 3月	100.7	0.7	100.9	99.4	109.4	101.3	103.4	97.8	101.3	102.9	101.4	104.8	86.7	104.4	104.7	100.9	100.9					
平成28年 4月	101.3	0.0	102.1	100.0	105.8	101.3	100.0	99.6	103.0	99.5	101.4	105.7	91.5	107.1	102.7	101.0	99.2					
平成28年 5月	99.4	-1.1	98.7	98.3	105.3	97.9	99.3	97.7	98.7	99.7	99.8	104.7	92.5	105.5	100.9	96.7	96.7					
平成28年 6月	99.4	-0.7	98.7	99.1	104.1	100.1	100.1	99.6	97.4	98.9	103.2	105.0	88.2	101.2	95.6	110.8	98.3					
平成28年 7月	99.3	-1.5	100.0	99.9	107.6	99.5	101.5	99.3	98.2	98.8	102.6	104.3	88.2	99.1	95.3	101.2	98.0					
平成28年 8月	98.9	-0.7	98.6	98.9	106.3	98.9	98.8	99.9	99.4	100.3	102.8	100.5	85.1	96.7	95.3	104.4	97.3					
平成28年 9月	99.7	0.0	98.8	98.8	107.3	101.6	102.0	99.8	99.8	100.3	100.7	97.2	84.4	102.2	95.8	104.5	98.7					
平成28年 10月	100.1	-0.5	101.2	100.7	107.3	101.4	99.4	99.1	98.7	105.6	102.7	99.2	86.1	102.6	104.7	107.5	99.0					
平成28年 11月	99.9	0.0	102.0	101.3	107.5	100.5	103.0	98.4	98.7	98.6	103.7	98.3	84.1	103.0	93.9	102.9	99.8					
平成28年 12月	99.8	0.2	99.3	100.1	108.7	102.4	103.4	100.3	98.5	101.8	101.1	102.3	83.2	99.0	94.3	105.4	97.8					
平成29年 1月	99.3	0.6	98.2	100.9	106.8	101.4	98.5	101.8	98.9	99.0	97.7	96.1	87.1	102.2	95.4	97.0	94.0					
前年同月比 (%)	-	-	1.3	-0.1	0.0	0.7	-2.2	4.4	1.3	2.1	-0.8	-5.8	0.2	6.0	-4.1	-7.1	-3.6					

第14表 名目賃金指数 (所定内給与)

年 月	(事業所規模5人以上)										(平成27年平均=100)									
	調査産業計	前年同月比	建設業	製造業	電気・ガス・熱供給・水道業	情報通信業	運輸業・郵便業	卸売業・小売業	金融業・保険業	不動産業・物品賃貸業	学術研究・専門・技術サービス業	宿泊業・飲食サービス業	生活関連サービス業・娯楽業	教育・学習支援業	医療・福祉	複合サービス事業	サービス業(他に分類されないもの)			
平成23年平均	100.9	-1.3	103.8	102.1	101.4	106.9	94.6	97.4	94.4	89.3	105.0	107.3	109.3	103.9	92.7	92.4				
平成24年平均	100.7	-0.2	104.9	101.0	101.7	107.9	96.5	98.4	93.8	87.7	103.6	110.8	105.1	104.0	89.0	93.7				
平成25年平均	100.0	-0.7	102.3	100.2	98.9	103.5	100.7	98.5	96.1	94.4	98.4	107.3	105.6	102.9	93.3	94.7				
平成26年平均	99.1	-0.9	100.5	100.8	94.2	98.6	102.1	98.7	98.4	99.9	97.4	105.2	100.3	99.5	99.1	96.0				
平成27年平均	100.0	0.9	100.0	100.0	100.0	100.0	100.0	100.0	100.0	100.0	100.0	100.0	100.0	100.0	100.0	100.0				
平成28年平均	100.1	0.1	100.6	100.5	105.8	101.1	100.9	100.3	99.1	100.3	102.4	92.5	104.7	98.5	101.6	98.2				
平成28年 1月	99.1	0.0	98.6	101.8	111.5	100.3	100.5	99.7	97.4	97.6	97.8	93.2	99.9	97.9	104.8	97.2				
平成28年 2月	100.0	0.7	101.4	100.4	111.1	99.2	100.2	99.7	98.3	101.5	100.0	91.4	107.5	99.9	99.6	99.2				
平成28年 3月	100.5	0.6	101.3	99.6	109.0	100.2	103.8	99.3	100.4	100.9	100.5	93.4	105.5	99.6	103.1	100.2				
平成28年 4月	101.0	0.0	102.5	100.3	105.9	100.9	99.1	100.4	102.5	100.6	100.6	97.0	108.5	102.4	96.6	99.4				
平成28年 5月	99.4	-0.3	100.0	98.9	104.1	98.4	98.9	99.9	98.1	99.2	99.5	96.4	107.8	97.6	96.1	97.5				
平成28年 6月	100.2	-0.6	101.8	100.0	105.2	100.3	100.6	101.2	96.7	99.6	103.3	94.8	104.8	97.2	101.2	99.6				
平成28年 7月	100.0	-0.5	101.0	100.6	103.7	100.9	100.9	100.1	98.2	99.0	104.9	93.7	102.8	97.8	101.8	97.9				
平成28年 8月	99.8	-0.1	100.0	100.4	103.4	101.1	100.2	101.0	99.9	100.7	104.7	91.0	100.3	96.8	102.5	97.3				
平成28年 9月	100.7	0.5	100.2	100.2	104.2	103.9	102.4	101.4	100.7	100.8	103.3	90.2	104.8	99.2	103.7	97.6				
平成28年 10月	100.2	-0.2	100.7	101.3	103.3	101.7	98.9	100.3	98.7	103.3	105.2	91.0	105.6	99.0	104.3	97.6				
平成28年 11月	100.2	0.5	100.7	102.0	103.3	101.8	102.8	99.3	99.4	98.2	105.5	89.4	105.7	97.1	101.4	98.6				
平成28年 12月	100.2	0.6	99.4	101.0	104.5	104.0	102.0	101.2	98.6	102.2	103.3	88.6	102.7	97.3	104.2	96.7				
平成29年 1月	99.7	0.6	97.3	102.1	103.3	102.7	98.0	102.5	100.1	96.8	100.4	92.1	103.5	97.1	100.2	94.2				
前年同月比 (%)	-	-	-1.3	0.3	-7.4	2.4	-2.5	2.8	2.8	-0.8	2.7	-1.2	3.6	-0.8	-4.4	-3.1				

年 月	(事業所規模30人以上)										(平成27年平均=100)									
	調査産業計	前年同月比	建設業	製造業	電気・ガス・熱供給・水道業	情報通信業	運輸業・郵便業	卸売業・小売業	金融業・保険業	不動産業・物品賃貸業	学術研究・専門・技術サービス業	宿泊業・飲食サービス業	生活関連サービス業・娯楽業	教育・学習支援業	医療・福祉	複合サービス事業	サービス業(他に分類されないもの)			
平成23年平均	100.6	-1.3	105.4	101.5	102.0	108.4	93.6	95.4	92.6	92.5	105.6	104.3	108.0	103.7	89.8	91.8				
平成24年平均	100.5	-0.1	105.9	101.0	103.6	108.8	96.1	96.5	93.1	89.8	103.7	109.2	104.4	104.1	85.1	92.3				
平成25年平均	99.8	-0.7	103.2	99.5	101.1	104.5	100.0	98.6	95.9	92.0	97.5	110.9	103.1	102.0	91.5	93.7				
平成26年平均	99.1	-0.7	101.6	100.5	95.5	99.3	101.1	98.7	98.7	97.4	94.1	109.1	98.7	99.3	94.5	98.3				
平成27年平均	100.0	0.9	100.0	100.0	100.0	100.0	100.0	100.0	100.0	100.0	100.0	100.0	100.0	100.0	100.0	100.0				
平成28年平均	99.8	-0.2	98.8	100.0	106.6	101.0	100.8	99.0	99.3	101.0	101.5	88.6	101.8	96.9	105.7	98.9				
平成28年 1月	99.0	-0.1	96.4	101.9	106.6	101.2	101.1	97.9	98.0	97.8	98.6	88.5	96.6	99.0	107.2	97.2				
平成28年 2月	99.7	0.5	97.9	99.9	106.1	100.0	100.3	97.8	98.7	104.9	99.9	84.6	105.3	99.4	100.6	99.7				
平成28年 3月	100.3	0.5	98.8	98.9	107.9	100.8	103.6	97.8	101.1	102.3	101.0	88.0	104.0	99.9	103.6	100.5				
平成28年 4月	100.8	0.0	101.4	99.5	104.8	101.5	99.0	99.2	102.8	98.9	100.4	93.6	106.6	102.2	102.3	99.1				
平成28年 5月	98.8	-0.5	98.1	98.5	103.0	98.5	99.2	97.7	98.5	99.7	98.4	94.6	105.5	96.7	101.7	96.8				
平成28年 6月	99.6	-1.1	99.2	99.2	104.2	100.9	100.0	99.8	97.1	99.5	102.3	90.5	101.4	95.0	113.1	99.1				
平成28年 7月	99.6	-1.1	99.6	99.9	107.4	100.9	102.0	99.4	98.1	99.2	103.0	87.1	99.3	94.1	103.7	99.1				
平成28年 8月	99.4	-0.6	98.7	99.5	107.0	99.8	100.0	100.2	100.0	101.2	103.5	87.1	97.3	94.9	106.2	98.5				
平成28年 9月	100.4	0.1	98.2	99.3	107.7	103.4	102.3	100.4	100.5	100.9	101.8	86.7	102.2	96.4	108.1	99.3				
平成28年 10月	100.0	-0.7	98.4	100.9	107.7	101.4	98.0	99.0	98.7	106.6	103.8	88.1	102.4	97.1	110.2	98.5				
平成28年 11月	100.0	0.3	100.0	101.5	107.6	100.9	102.5	98.5	99.0	98.8	104.1	86.2	102.5	93.8	105.5	100.1				
平成28年 12月	100.0	0.5	97.7	100.5	109.1	103.7	102.1	100.3	98.9	102.4	101.5	85.1	98.5	94.1	106.2	98.3				
平成29年 1月	99.8	0.8	97.2	101.5	107.5	102.8	98.1	102.4	99.5	100.3	98.4	89.2	102.0	94.4	98.6	94.6				
前年同月比 (%)	-	-	0.8	-0.4	0.8	1.6	-3.0	4.6	1.5	2.6	-0.2	0.8	5.6	-4.6	-8.0	-2.7				

平成29年1月分

第15表 実質賃金指数 (現金給与総額)

年 月	(事業所規模5人以上)											(平成27年平均=100)										
	調査産業計	前年同月比	建設業	製造業	電気・ガス・熱供給・水道業	情報通信業	運輸業、郵便業	卸売業、小売業	金融業、保険業	不動産業、物品賃貸業	学術研究、専門・技術サービス業	宿泊業、飲食サービス業	生活関連サービス業、娯楽業	教育、学習支援業	医療、福祉	複合サービス事業	サービス業(他に分類されないもの)					
平成23年平均	103.8	-0.6	105.2	103.5	110.8	113.5	94.6	99.7	94.8	91.7	106.5	107.2	113.8	115.2	111.0	92.7	95.2					
平成24年平均	103.6	-0.1	103.1	101.3	108.9	112.4	98.0	101.6	95.3	89.9	109.3	107.2	120.4	108.4	108.4	87.5	97.4					
平成25年平均	104.0	0.3	102.2	100.5	103.2	109.7	104.3	101.9	100.5	98.2	103.4	102.8	117.2	111.9	107.5	96.4	99.2					
平成26年平均	100.9	-3.0	99.5	99.6	97.3	102.9	103.8	99.7	100.1	101.4	100.8	111.7	100.0	102.6	102.3	98.8	98.6					
平成27年平均	100.0	-0.9	100.0	100.0	100.0	100.0	100.0	100.0	100.0	100.0	100.0	100.0	100.0	100.0	100.0	100.0	100.0					
平成28年平均	100.5	0.6	101.7	100.2	106.4	101.6	102.6	101.6	96.9	102.8	104.0	94.6	93.3	106.5	97.9	103.1	96.9					
平成28年 1月	85.1	2.6	84.4	80.0	89.6	90.3	90.1	84.9	76.1	82.2	85.1	92.9	90.7	83.9	85.2	86.4	87.4					
平成28年 2月	82.4	0.8	85.2	78.9	88.0	80.9	82.7	83.6	73.8	82.5	81.0	89.9	84.3	84.6	87.1	76.7	85.7					
平成28年 3月	90.1	0.2	90.8	85.4	87.0	88.8	89.4	89.3	102.0	85.5	91.9	92.3	85.7	90.1	93.0	88.8	88.8					
平成28年 4月	86.0	0.4	86.3	78.1	109.0	82.7	87.4	88.4	77.7	89.6	87.4	94.1	89.5	89.5	90.0	80.7	89.8					
平成28年 5月	87.2	0.6	88.7	77.1	83.7	86.9	82.0	86.3	111.8	84.7	84.8	92.9	88.5	85.6	83.3	74.4	85.3					
平成28年 6月	150.0	1.8	136.0	156.0	196.4	160.3	151.6	140.8	175.8	158.7	162.1	105.9	109.1	192.7	128.0	194.0	127.1					
平成28年 7月	114.2	1.0	134.7	130.1	88.0	104.2	121.7	129.3	81.0	112.8	119.7	106.8	102.9	94.7	110.8	79.8	109.3					
平成28年 8月	83.7	1.0	90.3	79.0	80.6	82.6	86.6	85.2	74.6	83.0	94.5	88.9	85.9	78.3	83.3	78.0	85.0					
平成28年 9月	83.6	0.5	83.1	78.3	85.0	86.5	87.2	83.6	81.5	83.9	85.4	85.9	82.5	83.2	83.7	77.3	85.2					
平成28年 10月	83.2	-1.2	84.7	79.2	81.9	81.9	86.4	83.1	73.8	84.9	89.5	86.1	88.6	85.5	86.0	85.8	86.6					
平成28年 11月	87.0	0.5	96.8	83.7	81.1	95.5	87.5	85.1	81.5	87.3	86.8	86.8	84.1	86.0	83.2	90.1	87.0					
平成28年 12月	174.2	-0.2	159.7	197.4	206.7	178.5	179.0	180.4	153.3	199.7	180.9	112.8	128.6	224.0	165.3	221.4	145.6					
平成29年 1月	84.4	-0.8	81.7	79.5	82.5	89.3	86.0	88.9	75.4	78.8	82.9	87.1	88.2	87.4	83.5	77.1	85.0					
前年同月比 (%)	-	-	-3.2	-0.6	-7.9	-1.1	-4.6	4.7	-0.9	-4.1	-2.6	-6.2	-2.8	4.2	-2.0	-10.8	-2.7					

(事業所規模30人以上)

年 月	(事業所規模30人以上)											(平成27年平均=100)										
	調査産業計	前年同月比	建設業	製造業	電気・ガス・熱供給・水道業	情報通信業	運輸業、郵便業	卸売業、小売業	金融業、保険業	不動産業、物品賃貸業	学術研究、専門・技術サービス業	宿泊業、飲食サービス業	生活関連サービス業、娯楽業	教育、学習支援業	医療、福祉	複合サービス事業	サービス業(他に分類されないもの)					
平成23年平均	104.1	-0.2	107.0	103.4	113.0	114.3	93.4	98.9	92.4	95.4	107.9	122.5	110.8	114.5	111.4	87.1	96.2					
平成24年平均	103.8	-0.4	103.3	100.4	111.0	112.8	97.6	101.3	94.2	93.0	111.0	122.4	119.7	108.2	108.4	84.4	97.1					
平成25年平均	104.0	0.3	102.8	98.8	105.5	110.3	102.5	103.3	99.8	96.6	103.8	114.1	122.6	110.1	106.9	95.3	99.0					
平成26年平均	101.3	-2.6	98.8	98.4	99.4	103.8	102.6	100.8	100.1	99.5	99.5	105.7	114.4	101.4	102.5	91.9	101.4					
平成27年平均	100.0	-1.4	100.0	100.0	100.0	100.0	100.0	100.0	100.0	100.0	100.0	100.0	100.0	100.0	100.0	100.0	100.0					
平成28年平均	100.2	0.4	100.6	99.6	106.8	101.1	102.6	101.1	96.8	102.1	103.2	102.8	87.3	103.4	95.9	104.8	98.0					
平成28年 1月	83.7	3.8	82.2	77.3	86.2	90.3	90.2	81.4	75.2	80.9	84.7	98.5	83.0	81.1	78.9	88.1	88.1					
平成28年 2月	79.9	0.4	81.3	76.5	84.2	79.9	81.6	77.3	73.0	83.4	79.1	92.1	74.2	82.2	85.6	74.4	86.9					
平成28年 3月	89.3	-0.3	89.1	83.3	86.2	87.6	87.6	87.8	104.2	84.5	91.0	96.5	78.5	87.3	88.3	98.1	89.8					
平成28年 4月	84.1	-0.1	83.9	75.1	107.9	81.7	87.3	86.4	76.7	88.3	83.6	102.3	83.8	87.2	88.3	83.0	90.4					
平成28年 5月	86.3	0.4	88.2	74.5	82.8	85.5	81.3	83.6	116.1	85.9	82.6	95.3	83.7	83.0	80.6	74.9	85.6					
平成28年 6月	157.8	1.8	145.3	163.2	194.7	165.0	157.1	151.7	178.1	168.1	170.7	117.4	109.3	190.3	131.2	204.8	129.7					
平成28年 7月	112.1	-0.8	125.9	129.9	86.5	102.2	121.9	128.5	79.5	104.2	117.8	128.2	97.9	89.7	107.7	77.8	108.6					
平成28年 8月	81.0	0.1	87.4	74.4	83.8	80.3	84.4	81.0	73.7	80.4	93.4	91.3	78.9	74.9	79.7	77.5	86.7					
平成28年 9月	81.6	0.4	79.3	75.1	84.8	80.0	85.7	80.8	81.1	82.1	81.7	92.3	74.6	80.3	78.9	77.5	86.9					
平成28年 10月	81.7	-1.5	82.8	76.9	85.7	85.0	85.3	80.2	73.0	83.8	88.2	89.1	85.0	81.9	83.6	89.7	88.6					
平成28年 11月	85.6	0.5	97.6	81.1	84.2	94.0	86.3	83.4	80.5	87.7	84.0	89.8	77.4	82.5	77.8	75.8	88.9					
平成28年 12月	180.4	0.2	164.2	207.8	215.2	182.1	182.6	192.0	150.4	195.7	182.2	141.7	122.1	220.4	166.3	245.5	146.0					
平成29年 1月	82.6	-1.3	78.8	76.1	85.6	88.7	84.4	85.8	74.2	78.7	79.2	87.8	82.8	86.1	79.2	72.2	86.9					
前年同月比 (%)	-	-	-4.1	-1.6	-0.7	-1.8	-6.4	5.4	-1.3	-2.7	-6.5	-10.9	-0.2	6.2	-4.5	-8.5	-1.4					

実質賃金指数 = 名目賃金指数 (現金給与総額) × 100

\* 東京都都区消費者物価指数は「帰属家賃を除く総合」である

平成29年1月分

第16表 実質賃金指数 (きまって支給する給与)

年 月	(事業所規模5人以上)										(平成27年平均=100)									
	調査産業計	前年同月比	建設業	製造業	電気・ガス・熱供給・水道業	情報通信業	運輸業、郵便業	卸売業、小売業	金融業、保険業	不動産業、物品賃貸業	学術研究、専門・技術サービス業	宿泊業、飲食サービス業	生活関連サービス業、娯楽業	教育、学習支援業	医療、福祉	複合サービス事業	サービス業(他に分類されないもの)			
平成23年平均	104.3	-0.8	106.5	105.0	116.1	111.7	96.9	100.2	97.0	92.6	110.5	108.1	110.7	112.4	109.9	97.7	95.2			
平成24年平均	105.1	0.9	108.3	104.9	108.5	112.9	98.1	102.2	98.6	90.6	111.3	107.5	114.8	109.1	109.9	93.2	99.1			
平成25年平均	104.3	-0.8	105.5	104.0	106.4	107.9	102.8	102.3	100.6	97.4	106.0	102.3	111.1	109.4	108.6	97.4	99.8			
平成26年平均	100.5	-3.6	100.4	101.4	98.5	100.6	102.2	99.5	100.1	100.7	102.0	97.4	106.8	101.0	102.0	100.8	98.6			
平成27年平均	100.0	-0.5	100.0	100.0	100.0	100.0	100.0	100.0	100.0	100.0	100.0	100.0	100.0	100.0	100.0	100.0	100.0			
平成28年平均	100.1	0.1	101.1	100.5	106.3	100.8	101.0	100.4	99.1	100.4	102.3	95.0	91.9	104.8	98.8	101.6	97.8			
平成28年 1月	99.6	0.3	99.4	101.9	112.6	101.0	100.7	100.2	97.8	98.0	98.7	96.0	92.6	100.3	99.2	106.8	97.8			
平成28年 2月	100.3	0.3	102.9	101.1	112.0	99.5	100.3	99.9	98.2	101.7	100.4	96.2	90.6	108.0	100.1	101.0	98.5			
平成28年 3月	100.9	0.7	102.6	100.2	110.8	101.0	103.3	99.3	100.7	102.7	101.4	97.5	92.7	105.8	100.2	104.1	100.3			
平成28年 4月	101.4	0.5	103.0	100.8	107.1	100.9	99.5	101.0	102.7	100.3	101.6	97.6	95.9	108.8	102.8	97.5	99.0			
平成28年 5月	99.2	0.3	99.0	98.6	106.5	97.9	98.7	99.8	98.3	99.0	100.4	98.9	95.2	107.8	97.6	96.9	96.9			
平成28年 6月	100.2	-0.1	101.1	100.0	105.5	100.1	100.4	101.5	97.2	99.0	104.1	97.3	93.6	104.9	97.6	101.1	98.5			
平成28年 7月	100.4	-0.3	101.3	101.1	104.4	100.8	101.2	100.9	99.7	99.7	104.8	96.0	94.1	102.9	99.1	101.2	97.4			
平成28年 8月	99.7	0.1	100.2	100.2	102.7	100.7	100.3	101.3	99.9	100.9	104.4	94.0	91.2	100.3	97.4	103.0	96.5			
平成28年 9月	100.4	0.9	100.8	100.0	103.9	102.7	102.4	101.3	100.6	100.9	102.4	91.7	90.2	105.0	99.0	102.0	97.3			
平成28年 10月	99.8	-0.2	101.4	100.7	102.5	101.2	99.5	100.0	98.3	102.5	103.5	91.0	90.2	105.4	98.7	102.4	97.4			
平成28年 11月	99.8	-0.1	101.5	101.5	103.3	101.2	102.8	98.9	98.8	98.3	104.3	91.7	89.0	105.7	96.6	99.8	98.1			
平成28年 12月	100.1	0.2	100.4	100.8	104.4	102.9	103.4	101.3	98.4	102.3	102.5	92.9	88.5	103.0	97.5	103.9	96.2			
平成29年 1月	99.8	0.2	98.8	102.0	103.8	102.1	98.7	102.6	100.2	97.0	100.6	92.3	91.7	104.0	98.2	101.9	93.9			
前年同月比 (%)	-	-	-0.6	0.1	-7.8	1.1	-2.0	2.4	2.5	-1.0	1.9	-3.9	-1.0	3.7	-1.0	-4.6	-4.0			

(事業所規模30人以上)

年 月	(事業所規模30人以上)										(平成27年平均=100)									
	調査産業計	前年同月比	建設業	製造業	電気・ガス・熱供給・水道業	情報通信業	運輸業、郵便業	卸売業、小売業	金融業、保険業	不動産業、物品賃貸業	学術研究、専門・技術サービス業	宿泊業、飲食サービス業	生活関連サービス業、娯楽業	教育、学習支援業	医療、福祉	複合サービス事業	サービス業(他に分類されないもの)			
平成23年平均	104.0	-0.8	107.8	104.3	117.4	112.8	96.0	98.3	94.9	96.1	112.1	122.4	107.5	111.2	110.5	93.7	94.8			
平成24年平均	105.0	1.0	109.2	104.8	110.3	113.4	97.7	100.3	97.7	93.9	111.9	122.6	112.7	108.4	110.7	90.3	98.1			
平成25年平均	104.2	-0.8	106.0	103.0	108.9	108.8	102.1	102.4	100.2	95.6	106.1	113.0	113.6	107.0	108.2	97.8	99.4			
平成26年平均	100.8	-3.3	100.6	100.8	100.4	101.4	101.6	99.7	100.3	98.1	100.0	104.1	109.3	99.4	102.4	97.8	100.9			
平成27年平均	100.0	-0.8	100.0	100.0	100.0	100.0	100.0	100.0	100.0	100.0	100.0	100.0	100.0	100.0	100.0	100.0	100.0			
平成28年平均	99.8	-0.1	99.7	99.9	107.0	100.5	101.2	99.0	99.2	100.7	101.6	102.2	86.8	102.0	97.3	104.1	98.6			
平成28年 1月	99.5	0.2	97.7	101.8	107.7	101.5	101.5	98.3	98.4	97.8	99.3	102.8	87.6	97.2	100.3	105.2	98.3			
平成28年 2月	99.9	0.0	100.1	100.4	107.0	99.9	100.7	97.9	98.7	104.6	100.2	101.5	83.5	105.8	99.7	100.5	99.6			
平成28年 3月	100.8	0.8	101.0	99.5	109.5	101.4	103.5	97.9	101.4	103.0	101.5	104.9	86.8	104.4	100.5	104.8	101.0			
平成28年 4月	101.3	0.4	102.1	100.0	105.8	101.3	100.0	99.6	103.0	99.5	101.4	105.7	91.5	107.1	102.7	101.0	99.2			
平成28年 5月	99.6	-0.1	97.3	98.3	105.3	97.9	99.3	97.7	98.7	99.7	99.8	104.7	92.5	105.5	100.9	96.7	96.7			
平成28年 6月	99.6	-0.5	98.9	99.3	104.3	100.3	100.3	99.8	97.6	99.1	103.4	105.2	88.4	101.4	95.8	111.0	98.5			
平成28年 7月	99.8	-1.0	100.5	100.4	108.1	100.0	102.0	99.8	98.7	99.3	103.1	104.8	88.6	99.6	95.8	101.7	98.5			
平成28年 8月	99.3	-0.3	99.0	99.3	106.7	99.3	100.2	100.3	99.8	100.7	103.2	100.9	85.4	97.1	95.7	104.8	97.7			
平成28年 9月	100.0	0.6	99.1	99.1	107.6	101.9	102.3	100.1	100.1	100.6	101.0	97.5	84.7	102.5	96.1	104.8	99.0			
平成28年 10月	99.6	-0.5	100.7	100.2	106.8	100.9	98.9	98.6	98.2	105.1	102.2	98.7	85.7	102.1	96.9	107.2	98.5			
平成28年 11月	99.5	-0.3	101.6	100.9	107.1	100.1	102.6	98.0	98.3	98.2	103.3	97.9	83.8	102.6	93.5	102.5	99.4			
平成28年 12月	99.8	0.1	99.3	100.1	108.7	102.4	103.4	100.3	98.5	101.8	101.1	102.3	83.2	99.0	94.3	105.4	97.8			
平成29年 1月	99.8	0.3	98.7	101.4	107.3	101.9	99.0	102.3	99.4	99.5	98.2	96.6	87.5	102.7	95.9	97.5	94.5			
前年同月比 (%)	-	-	1.0	-0.4	-0.4	0.4	-2.5	4.1	1.0	1.7	-1.1	-6.0	-0.1	5.7	-4.4	-7.3	-3.9			

実質賃金指数 = 名目賃金指数 (きまって支給する給与) × 100

\* 東京都都区消費者物価指数は「帰属家賃を除く総合」である

第17表 労働時間指数 (総実労働時間)

年 月	(事業所規模5人以上)											(平成27年平均=100)										
	調査産業計	前年同月比	建設業	製造業	電気・ガス・熱供給・水道業	情報通信業	運輸業・郵便業	卸売業・小売業	金融業・保険業	不動産業・物品賃貸業	学術研究・専門・技術サービス業	宿泊業・飲食サービス業	生活関連サービス業・娯楽業	教育・学習支援業	医療・福祉	複合サービス事業	サービス業(他に分類されないもの)					
平成23年平均	101.8	-0.4	99.2	100.0	103.3	101.2	104.2	101.2	101.7	97.6	103.4	105.0	105.1	108.3	101.0	97.1	99.1					
平成24年平均	102.7	0.9	100.9	101.5	103.1	102.8	101.0	101.5	102.0	96.0	107.7	106.3	107.3	108.7	102.2	95.7	101.4					
平成25年平均	100.6	-2.0	98.8	100.4	98.9	100.8	98.4	100.5	101.4	96.8	105.5	100.8	104.0	103.0	100.0	96.7	100.0					
平成26年平均	99.5	-1.1	97.2	100.0	97.9	100.4	95.7	100.3	100.5	100.2	103.7	96.0	101.4	99.8	98.7	98.8	99.9					
平成27年平均	100.0	0.5	100.0	100.0	100.0	100.0	100.0	100.0	100.0	100.0	100.0	100.0	100.0	100.0	100.0	100.0	100.0					
平成28年平均	99.3	-0.7	101.2	99.4	102.3	99.4	99.9	98.8	99.5	100.4	99.2	97.0	96.6	104.4	100.6	99.4	98.1					
平成28年 1月	93.1	-0.9	90.8	91.0	95.8	93.7	95.4	93.3	94.3	93.0	90.2	95.8	92.6	93.7	94.9	93.7	93.3					
平成28年 2月	99.2	1.1	103.5	100.0	102.8	98.2	98.2	98.2	95.8	100.3	100.9	97.5	97.0	107.4	100.9	98.1	97.4					
平成28年 3月	103.0	1.3	106.6	103.7	112.9	104.5	101.7	100.7	104.5	104.6	104.3	98.8	99.9	104.8	103.1	104.6	102.8					
平成28年 4月	103.5	-1.4	104.8	104.7	106.9	103.3	103.1	102.4	103.6	104.7	104.0	98.9	101.1	110.3	105.6	102.2	101.0					
平成28年 5月	94.8	-0.9	91.0	92.6	96.8	94.2	95.1	92.0	96.2	96.0	95.0	99.7	98.7	105.7	96.7	94.8	93.5					
平成28年 6月	103.1	-1.1	105.2	104.1	106.0	104.2	102.3	100.8	104.0	103.2	105.6	99.0	100.9	116.8	103.8	106.6	100.6					
平成28年 7月	101.6	-4.8	104.7	103.7	100.6	101.7	101.5	102.2	100.6	103.2	101.0	97.4	97.0	105.9	102.7	96.3	99.3					
平成28年 8月	97.2	-1.2	95.5	94.4	106.2	99.7	100.1	98.1	99.7	97.9	97.5	96.8	95.9	87.0	100.5	99.1	96.5					
平成28年 9月	99.1	0.9	102.7	99.4	101.5	98.1	100.0	99.9	98.8	99.9	97.2	94.0	95.3	105.5	101.2	96.3	97.4					
平成28年 10月	98.8	-0.8	102.9	99.0	101.0	98.3	98.8	98.5	99.1	100.8	97.1	94.5	94.1	107.3	98.9	98.3	97.8					
平成28年 11月	100.4	0.3	103.8	101.7	101.0	99.3	100.7	100.7	98.4	101.3	101.0	95.2	94.2	111.6	100.5	98.1	100.1					
平成28年 12月	98.0	-0.6	102.5	98.7	96.2	97.2	100.5	99.1	99.0	99.5	96.9	95.8	92.1	96.5	98.2	104.9	97.0					
平成29年 1月	92.4	-0.8	91.2	89.8	94.0	90.8	97.4	93.9	94.9	92.2	89.5	91.0	89.2	94.9	94.0	94.9	92.3					
前年同月比 (%)	—	—	0.4	-1.3	-1.9	-3.1	2.1	0.6	0.6	-0.9	-0.8	-5.0	-3.7	1.3	-0.9	1.3	-1.1					

年 月	(事業所規模30人以上)											(平成27年平均=100)										
	調査産業計	前年同月比	建設業	製造業	電気・ガス・熱供給・水道業	情報通信業	運輸業・郵便業	卸売業・小売業	金融業・保険業	不動産業・物品賃貸業	学術研究・専門・技術サービス業	宿泊業・飲食サービス業	生活関連サービス業・娯楽業	教育・学習支援業	医療・福祉	複合サービス事業	サービス業(他に分類されないもの)					
平成23年平均	101.5	-0.4	98.6	100.0	101.9	101.0	104.5	99.8	101.0	99.8	103.4	117.2	105.8	106.4	99.1	94.7	98.4					
平成24年平均	102.9	1.3	101.7	102.0	101.4	103.3	102.0	100.9	101.6	107.9	107.9	117.6	106.3	107.8	101.0	91.3	100.4					
平成25年平均	100.7	-2.1	97.5	100.8	97.8	101.7	98.1	100.1	100.6	97.6	106.7	108.9	103.5	101.7	98.5	95.7	99.7					
平成26年平均	99.8	-0.9	94.9	100.2	98.9	101.0	95.6	99.7	100.3	99.7	104.5	101.6	103.9	98.7	98.9	96.9	100.3					
平成27年平均	100.0	0.2	100.0	100.0	100.0	100.0	100.0	100.0	100.0	100.0	100.0	100.0	100.0	100.0	100.0	100.0	100.0					
平成28年平均	99.3	-0.7	101.2	99.6	102.2	99.6	99.3	98.0	99.6	99.9	99.2	100.9	97.1	102.8	98.0	98.3	98.6					
平成28年 1月	93.7	-0.5	91.4	92.2	94.8	93.9	95.4	93.7	94.7	93.0	90.2	99.3	92.4	91.5	94.7	92.4	94.9					
平成28年 2月	98.6	1.0	102.2	99.2	101.8	98.0	97.6	97.0	96.0	100.0	100.0	100.1	93.7	105.6	98.3	98.4	98.0					
平成28年 3月	103.3	1.4	108.1	104.0	111.7	104.5	101.6	100.7	104.9	104.6	103.4	102.9	99.6	103.5	101.7	102.8	103.2					
平成28年 4月	103.5	-1.6	104.7	104.8	105.8	103.4	102.0	102.0	103.7	103.4	104.3	103.5	100.6	109.3	103.4	99.9	101.3					
平成28年 5月	94.8	-0.9	90.8	94.2	95.8	94.7	95.4	89.8	96.5	95.4	96.7	101.9	100.5	104.9	95.0	93.7	93.9					
平成28年 6月	102.9	-1.6	105.9	103.4	104.8	104.5	102.0	98.3	104.0	103.6	104.9	103.7	99.7	115.3	101.3	104.4	100.6					
平成28年 7月	101.4	-5.9	105.0	103.4	101.9	101.6	101.7	101.2	100.9	100.9	100.9	101.9	98.2	104.3	99.4	94.5	99.5					
平成28年 8月	97.5	-0.7	94.9	95.0	107.9	100.1	99.9	98.1	99.9	98.4	98.0	99.9	98.9	104.3	97.8	98.1	97.3					
平成28年 9月	98.8	1.6	100.0	98.7	101.0	98.5	99.0	98.5	98.5	100.3	96.0	97.3	97.1	104.3	96.3	96.3	98.6					
平成28年 10月	98.8	-1.0	103.9	99.8	102.3	99.0	98.5	97.9	99.2	100.3	97.1	99.5	95.9	105.6	95.0	96.9	97.8					
平成28年 11月	100.3	0.5	103.9	101.8	100.7	99.7	99.9	100.3	98.2	99.6	101.7	99.0	95.2	109.3	96.6	98.8	100.1					
平成28年 12月	97.8	-0.4	103.0	98.1	97.6	97.7	98.9	98.1	98.6	98.8	96.7	101.9	93.3	95.8	94.5	101.2	97.4					
平成29年 1月	93.2	-0.5	93.1	91.9	93.5	91.9	97.5	94.6	94.5	92.1	88.9	96.8	91.1	95.4	91.2	89.4	93.1					
前年同月比 (%)	—	—	1.9	-0.3	-1.4	-2.1	2.2	1.0	-0.2	-1.0	-1.4	-2.5	-1.4	4.3	-3.7	-3.2	-1.9					



平成29年1月分

第18表 労働時間指数 (所定内勤務時間)

年 月	(事業所規模5人以上)														(平成27年平均=100)		
	調査産業計	前年同月比	建設業	製造業	電気・ガス・熱供給・水道業	情報通信業	運輸業、郵便業	卸売業、小売業	金融業、保険業	不動産業、物品賃貸業	学術研究、専門・技術サービス業	宿泊業、飲食サービス業	生活関連サービス業、娯楽業	教育、学習支援業	医療、福祉	複合サービス事業	サービス業(他に分類されないもの)
平成23年平均	102.2	-0.5	100.0	99.9	100.0	100.3	104.1	102.4	104.3	98.8	102.5	106.5	104.5	108.6	101.6	96.0	98.7
平成24年平均	103.0	0.8	100.2	101.2	102.8	102.4	101.9	102.4	104.1	98.6	105.8	107.1	107.8	109.4	102.3	95.3	100.8
平成25年平均	100.8	-2.1	98.9	99.6	99.2	100.3	100.3	100.9	102.4	99.1	103.3	101.7	104.3	103.3	99.6	95.9	99.6
平成26年平均	99.5	-1.3	97.4	99.5	99.0	99.8	97.9	100.6	100.9	100.5	101.8	96.8	99.8	99.8	98.2	99.3	99.5
平成27年平均	100.0	0.5	100.0	100.0	100.0	100.0	100.0	100.0	100.0	100.0	100.0	100.0	100.0	100.0	100.0	100.0	100.0
平成28年平均	99.7	-0.3	102.1	99.8	101.5	99.7	100.5	99.1	100.0	100.8	99.0	96.8	98.2	104.3	100.7	99.7	98.9
平成28年 1月	93.1	-0.5	91.1	91.1	94.0	92.9	95.5	93.3	94.6	93.2	89.7	95.5	94.4	93.6	94.4	93.0	93.3
平成28年 2月	99.4	1.8	103.7	99.9	100.7	97.6	98.8	98.5	96.2	100.7	100.1	97.7	98.7	107.0	100.6	96.3	98.3
平成28年 3月	103.0	1.7	107.2	103.8	110.6	103.7	102.6	101.0	104.7	104.4	103.5	98.8	101.5	104.5	102.8	105.3	103.2
平成28年 4月	103.7	-1.3	106.3	105.0	105.3	103.5	103.8	102.5	103.5	104.9	103.4	98.7	102.9	110.0	105.5	101.5	101.8
平成28年 5月	95.1	-0.4	92.4	93.0	95.3	94.9	96.0	92.1	96.2	96.3	93.5	99.5	101.0	105.7	96.8	94.7	94.0
平成28年 6月	104.0	-0.5	107.8	104.8	105.5	104.6	103.8	101.2	104.7	105.0	105.2	98.7	103.3	117.3	104.1	106.9	102.5
平成28年 7月	102.4	-4.3	106.5	104.3	100.1	102.6	102.5	102.6	100.8	103.5	101.5	97.8	98.4	106.8	103.0	97.0	100.7
平成28年 8月	97.9	-0.8	96.8	95.1	107.3	100.5	101.0	98.6	100.9	98.5	97.5	96.4	97.2	86.8	100.9	101.0	98.0
平成28年 9月	99.7	1.4	103.7	100.0	101.3	98.4	101.0	100.3	99.6	100.6	97.8	94.3	96.2	105.6	102.0	97.6	98.4
平成28年 10月	99.1	-0.6	102.8	99.3	100.2	98.7	99.9	98.5	99.6	101.3	97.6	94.4	95.8	107.2	99.0	99.4	98.6
平成28年 11月	100.7	0.6	104.1	102.4	100.6	100.0	101.2	100.9	99.0	101.3	97.6	94.8	95.7	111.0	100.5	98.8	100.5
平成28年 12月	98.4	-0.2	102.8	99.2	96.5	98.4	100.2	99.2	100.0	99.8	96.9	94.9	93.5	96.5	98.2	104.4	97.8
平成29年 1月	92.4	-0.8	89.3	89.9	92.9	91.1	96.7	93.9	95.7	91.7	88.9	90.5	90.3	95.1	93.7	95.5	93.0
前年同月比 (%)	-	-	-2.0	-1.3	-1.2	-1.9	1.3	0.6	1.2	-1.6	-0.9	-5.2	-4.3	1.6	-0.7	2.7	-0.3

年 月	(事業所規模30人以上)														(平成27年平均=100)		
	調査産業計	前年同月比	建設業	製造業	電気・ガス・熱供給・水道業	情報通信業	運輸業、郵便業	卸売業、小売業	金融業、保険業	不動産業、物品賃貸業	学術研究、専門・技術サービス業	宿泊業、飲食サービス業	生活関連サービス業、娯楽業	教育、学習支援業	医療、福祉	複合サービス事業	サービス業(他に分類されないもの)
平成23年平均	101.7	-0.4	99.6	99.7	98.5	100.6	104.0	101.3	104.1	100.3	101.6	117.7	103.2	106.9	99.3	92.0	97.5
平成24年平均	103.1	1.4	100.6	101.5	101.5	103.1	102.4	102.2	104.3	100.7	106.6	117.2	106.2	108.4	100.7	90.8	99.7
平成25年平均	100.8	-2.3	98.0	99.9	98.0	101.1	99.9	101.1	102.0	99.0	104.9	108.6	103.5	102.1	97.7	94.8	98.9
平成26年平均	99.7	-1.0	95.6	99.5	99.7	100.0	97.7	100.2	101.0	100.5	103.0	101.9	102.2	98.9	98.2	97.7	100.0
平成27年平均	100.0	0.2	100.0	100.0	100.0	100.0	100.0	100.0	100.0	100.0	100.0	100.0	100.0	100.0	100.0	100.0	100.0
平成28年平均	99.8	-0.2	102.5	99.8	101.2	100.0	100.1	98.5	100.0	100.3	99.6	100.6	100.3	103.0	97.9	99.8	99.2
平成28年 1月	93.7	-0.2	92.2	92.4	93.1	93.5	95.9	93.9	94.8	93.2	90.4	98.7	94.9	91.5	94.2	92.5	94.6
平成28年 2月	98.7	1.7	102.7	98.8	99.5	97.5	98.0	97.6	96.1	99.9	99.9	99.9	95.8	105.4	97.9	97.0	98.7
平成28年 3月	103.3	1.8	108.8	103.9	109.6	103.9	102.3	101.1	104.8	104.4	103.5	102.6	102.4	103.2	101.4	105.3	103.1
平成28年 4月	103.6	-1.6	106.8	104.9	104.4	103.7	102.3	102.1	103.2	103.0	104.2	103.1	103.6	109.0	103.1	101.0	101.7
平成28年 5月	103.8	-0.4	93.0	94.3	94.4	95.6	96.1	89.9	96.5	94.9	95.4	102.2	104.2	105.1	94.8	95.0	93.9
平成28年 6月	103.8	-0.9	109.5	103.9	104.6	105.1	103.3	99.0	104.7	104.8	104.7	103.9	103.7	116.0	101.3	106.0	102.0
平成28年 7月	102.5	-5.1	107.6	104.0	100.9	102.6	103.1	102.0	100.7	102.3	102.6	102.2	102.1	105.4	99.6	97.7	100.9
平成28年 8月	98.5	-0.1	97.0	95.7	108.4	101.3	101.1	99.0	101.2	99.8	98.6	99.8	102.3	85.0	98.2	101.1	98.7
平成28年 9月	99.5	2.1	102.3	99.1	100.4	98.6	100.3	99.4	99.3	100.9	97.7	97.2	99.7	104.3	98.9	98.2	99.4
平成28年 10月	99.2	-0.7	103.1	99.7	100.8	99.4	98.8	98.2	99.8	101.0	98.4	98.8	99.4	105.8	94.9	101.5	98.7
平成28年 11月	100.9	1.1	104.0	102.3	100.4	100.4	100.4	101.0	99.0	99.7	102.1	98.6	99.1	109.0	96.6	99.5	100.6
平成28年 12月	98.4	0.3	103.5	98.6	97.6	98.8	99.1	98.4	99.7	99.4	97.4	100.5	96.6	96.0	94.4	102.4	98.0
平成29年 1月	93.4	-0.3	91.4	91.7	92.6	92.5	97.1	95.0	95.4	93.2	89.8	95.3	93.4	95.4	90.4	90.7	93.7
前年同月比 (%)	-	-	-0.9	-0.8	-0.5	-1.1	1.3	1.2	0.6	0.0	-0.7	-3.4	-1.6	4.3	-4.0	-1.9	-1.0

第19表 労働時間指数 (所定外勤務時間)

年 月	(事業所規模5人以上)													(平成27年平均=100)			
	調査産業計	前年同月比	建設業	製造業	電気・ガス・熱供給・水道業	情報通信業	運輸業、郵便業	卸売業、小売業	金融業、保険業	不動産業、物品賃貸業	学術研究、専門・技術サービス業	宿泊業、飲食サービス業	生活関連サービス業、娯楽業	教育、学習支援業	医療、福祉	複合サービス事業	サービス業(他に分類されないもの)
平成23年平均	96.9	-0.8	92.0	101.5	132.1	108.0	105.2	82.0	82.9	85.9	110.9	83.6	114.8	102.2	92.8	114.7	102.3
平成24年平均	99.1	2.3	106.9	104.5	107.7	105.3	95.7	86.2	87.0	69.8	125.2	95.4	99.7	89.2	101.1	103.9	107.8
平成25年平均	99.0	-0.1	99.0	109.4	99.7	104.0	86.7	94.5	93.4	73.9	125.1	89.1	97.2	95.5	108.3	109.9	103.5
平成26年平均	99.6	0.6	96.6	106.5	91.2	104.9	82.6	95.5	97.4	96.2	120.1	85.7	126.7	98.5	109.5	90.5	104.1
平成27年平均	100.0	0.4	100.0	100.0	100.0	100.0	100.0	100.0	100.0	100.0	100.0	100.0	100.0	100.0	100.0	100.0	100.0
平成28年平均	95.1	-4.9	93.6	94.6	110.1	97.0	95.2	95.2	95.7	96.2	101.6	99.4	71.7	105.0	98.8	95.6	88.7
平成28年 1月	93.4	-4.3	88.5	89.8	111.6	99.3	94.8	91.9	91.9	91.4	94.0	102.7	64.6	95.4	104.3	107.0	93.0
平成28年 2月	97.6	-4.1	101.4	102.1	121.6	103.6	94.8	93.1	92.4	95.6	108.6	95.5	70.3	115.5	106.2	131.2	87.3
平成28年 3月	102.6	-3.1	102.4	102.9	134.2	110.4	96.3	96.6	102.8	106.3	111.9	98.3	76.1	113.0	107.9	92.9	98.7
平成28年 4月	101.0	-3.2	92.2	101.2	121.6	101.5	97.8	101.4	104.4	103.4	109.9	101.2	73.8	120.5	107.9	113.4	92.1
平成28年 5月	91.0	-6.0	79.9	88.2	110.3	88.8	88.7	91.9	96.3	93.5	108.0	102.7	64.6	105.5	95.3	96.8	88.1
平成28年 6月	93.4	-6.7	83.6	94.7	110.3	101.0	90.8	94.3	98.4	85.7	109.3	102.7	63.4	102.9	98.9	100.6	80.9
平成28年 7月	93.4	-10.4	89.6	95.5	105.9	94.7	94.8	96.6	98.9	99.9	97.4	92.6	76.1	82.8	95.3	85.3	84.1
平成28年 8月	89.3	-5.3	85.3	84.9	96.5	92.5	92.8	90.8	90.8	91.4	97.4	89.6	77.3	92.8	89.9	66.2	80.9
平成28年 9月	91.8	-4.4	94.9	92.3	102.8	95.7	92.3	90.8	92.4	92.8	91.4	89.6	83.0	102.9	86.3	73.9	85.7
平成28年 10月	96.0	-2.6	103.5	97.2	108.4	95.2	99.4	99.0	95.7	95.6	92.8	95.5	68.0	105.5	97.2	78.9	89.8
平成28年 11月	96.8	-3.4	101.9	93.1	104.6	93.1	96.8	97.9	93.0	102.7	102.7	101.2	71.5	125.5	98.9	86.7	95.4
平成28年 12月	94.3	-5.8	100.2	93.1	93.3	88.4	103.4	97.9	91.4	96.3	96.0	108.4	71.5	97.9	114.6	88.1	88.1
平成29年 1月	92.5	-1.0	107.0	88.6	103.8	88.9	102.0	94.1	89.2	96.5	94.7	97.1	72.4	90.0	100.0	84.8	83.9
前年同月比 (%)	-	-	20.9	-1.3	-7.0	-10.5	7.6	2.4	-2.9	5.6	0.7	-5.5	12.1	-5.7	-4.1	-20.7	-9.8

年 月	(事業所規模30人以上)													(平成27年平均=100)			
	調査産業計	前年同月比	建設業	製造業	電気・ガス・熱供給・水道業	情報通信業	運輸業、郵便業	卸売業、小売業	金融業、保険業	不動産業、物品賃貸業	学術研究、専門・技術サービス業	宿泊業、飲食サービス業	生活関連サービス業、娯楽業	教育、学習支援業	医療、福祉	複合サービス事業	サービス業(他に分類されないもの)
平成23年平均	98.9	-1.0	90.6	103.3	130.6	104.6	108.3	80.4	80.4	93.8	117.5	106.8	137.3	93.1	98.8	128.6	108.0
平成24年平均	100.7	1.8	109.1	107.9	102.5	104.8	99.7	84.0	83.0	85.3	117.9	124.5	108.9	91.1	106.8	99.8	108.9
平成25年平均	100.0	-0.7	95.7	110.8	99.7	105.8	87.6	86.9	91.0	83.8	120.6	118.4	105.4	89.3	113.7	107.0	107.2
平成26年平均	100.3	0.3	91.5	108.0	94.9	108.6	83.4	93.1	95.9	92.7	115.5	101.1	131.6	93.7	113.7	87.5	104.1
平成27年平均	100.0	-0.3	100.0	100.0	100.0	100.0	100.0	100.0	100.0	100.0	100.0	100.0	100.0	100.0	100.0	100.0	100.0
平成28年平均	94.3	-5.7	91.5	96.9	111.2	96.6	94.0	91.1	96.5	96.5	95.9	105.1	58.0	98.4	98.9	78.4	91.8
平成28年 1月	93.2	-4.6	85.6	90.0	110.3	96.4	91.9	90.3	93.6	92.5	89.0	108.8	61.1	91.6	104.2	90.9	99.0
平成28年 2月	96.9	-5.1	98.8	103.7	122.0	101.4	94.9	89.3	95.1	98.0	100.9	102.5	67.9	108.5	105.9	116.5	91.0
平成28年 3月	102.9	-2.7	104.2	105.2	130.5	108.9	96.5	95.3	105.0	107.6	102.6	108.8	65.9	110.8	107.6	70.1	104.0
平成28年 4月	101.4	-2.8	90.4	103.7	118.2	100.9	100.0	100.3	106.0	107.0	105.4	108.8	64.1	118.1	109.2	85.2	97.4
平成28年 5月	91.8	-6.0	76.3	92.3	107.2	88.0	90.8	89.3	96.6	99.4	106.0	100.9	55.3	101.3	97.5	76.7	93.4
平成28年 6月	94.0	-7.9	80.7	98.4	107.2	100.5	92.3	88.4	99.6	92.5	105.4	100.9	51.5	98.8	102.5	83.3	85.3
平成28年 7月	91.0	-13.4	87.3	97.7	111.0	93.9	91.4	90.3	98.6	95.3	88.4	97.8	51.5	77.1	95.8	52.1	85.3
平成28年 8月	87.3	-6.3	80.7	87.7	104.2	91.4	90.3	85.4	91.1	85.5	93.5	99.3	58.3	65.1	89.0	57.8	82.0
平成28年 9月	91.0	-3.9	91.3	95.4	106.7	98.0	90.3	85.4	92.1	93.1	83.3	97.8	65.9	103.6	85.7	71.9	90.1
平成28年 10月	94.7	-3.8	99.9	99.9	115.9	95.9	95.9	94.3	95.6	93.0	86.8	110.4	52.4	98.8	95.8	64.4	88.4
平成28年 11月	94.7	-5.9	101.9	95.4	104.2	94.4	95.9	91.3	93.1	98.7	99.1	105.7	48.5	115.7	97.5	88.0	94.1
平成28年 12月	92.5	-6.0	99.3	93.9	97.4	89.4	98.0	93.3	91.1	93.9	90.1	123.0	53.3	91.6	95.8	84.3	91.0
平成29年 1月	91.1	-2.3	104.9	93.9	101.2	87.6	100.5	88.1	88.5	81.4	81.8	120.6	64.1	95.2	106.7	70.8	87.0
前年同月比 (%)	-	-	22.5	4.3	-8.3	-9.1	9.4	-2.4	-5.4	-12.0	-8.1	10.8	4.9	3.9	2.4	-22.1	-12.1

## 第20表 常用雇用指数

年 月	(事業所規模5人以上)														(平成27年平均=100)		
	調査産業計	前年同月比	建設業	製造業	電気・ガス・熱供給・水道業	情報通信業	運輸業、郵便業	卸売業、小売業	金融業、保険業	不動産業、物品賃貸業	学術研究、専門・技術サービス業	宿泊業、飲食サービス業	生活関連サービス業、娯楽業	教育、学習支援業	医療、福祉	複合サービス事業	サービス業(他に分類されないもの)
平成23年平均	99.0	-0.4	98.9	108.6	196.6	99.0	99.7	104.2	101.6	99.6	80.9	96.4	100.3	94.2	92.5	104.5	94.6
平成24年平均	98.8	-0.2	98.6	108.9	186.1	98.1	99.2	103.0	101.0	101.0	82.3	97.8	98.0	94.1	94.7	103.9	94.0
平成25年平均	98.6	-0.2	99.3	107.3	138.0	97.2	98.5	100.3	100.2	99.6	88.8	99.0	97.9	96.4	96.4	99.0	95.2
平成26年平均	100.0	1.4	99.5	106.3	119.8	99.1	98.4	100.6	99.5	100.6	96.1	102.4	100.8	98.6	98.1	96.2	97.0
平成27年平均	100.0	0.0	100.0	100.0	100.0	100.0	100.0	100.0	100.0	100.0	100.0	100.0	100.0	100.0	100.0	100.0	100.0
平成28年平均	101.4	1.4	100.9	101.8	85.6	101.2	100.2	100.8	101.7	103.2	103.4	102.1	102.8	101.0	102.4	100.5	100.7
平成28年 1月	100.1	0.3	100.1	102.0	90.8	100.1	100.3	99.8	100.2	99.6	101.6	101.2	99.0	100.2	99.8	99.9	98.8
平成28年 2月	100.1	0.6	100.1	102.3	90.0	100.0	100.6	99.6	99.9	99.8	101.9	100.3	99.0	99.3	99.5	100.1	99.6
平成28年 3月	99.9	1.4	99.9	102.4	73.4	99.8	99.9	99.4	99.3	100.5	102.8	99.9	101.9	96.6	99.4	98.2	99.5
平成28年 4月	101.8	1.7	101.6	103.8	76.4	102.9	101.6	100.7	102.4	104.1	104.1	99.2	102.7	99.8	103.2	100.1	101.9
平成28年 5月	101.8	1.8	100.5	103.2	75.2	102.2	100.3	100.9	102.7	104.4	103.7	101.1	102.5	101.3	103.1	100.3	101.5
平成28年 6月	101.9	1.4	100.9	102.0	74.6	102.3	101.0	100.9	102.6	105.1	103.5	102.0	103.0	102.5	103.2	101.4	101.5
平成28年 7月	101.8	1.3	101.1	101.4	89.8	101.2	100.9	101.0	102.5	104.9	103.5	102.8	103.8	102.2	103.2	100.4	101.2
平成28年 8月	101.6	1.5	101.0	101.5	89.3	101.0	100.1	101.3	102.3	104.1	103.9	102.8	105.2	98.5	102.7	100.2	101.1
平成28年 9月	101.8	1.8	101.2	101.8	91.2	100.8	99.5	101.3	102.0	104.3	104.2	102.8	104.9	102.0	103.1	100.4	100.8
平成28年 10月	101.8	1.6	101.3	99.8	91.2	101.3	99.3	101.5	102.0	104.0	103.9	104.3	104.0	103.0	103.3	100.7	100.6
平成28年 11月	102.0	1.7	101.4	100.1	91.2	101.4	99.6	101.7	102.1	103.7	104.0	103.8	104.0	103.4	104.0	101.9	101.0
平成28年 12月	102.1	1.7	101.3	101.0	93.6	101.4	99.7	101.8	102.3	103.9	103.9	104.5	103.3	103.7	103.7	101.9	100.6
平成29年 1月	101.9	1.8	101.2	102.0	93.2	101.3	99.1	101.6	102.9	103.2	103.9	102.9	102.5	102.8	103.4	102.0	100.7
前年同月比 (%)	-	-	1.1	0.0	2.6	1.2	-1.2	1.8	2.7	3.6	2.3	1.7	3.5	2.6	3.6	2.1	1.9

年 月	(事業所規模30人以上)																
	調査産業計	前年同月比	建設業	製造業	電気・ガス・熱供給・水道業	情報通信業	運輸業、郵便業	卸売業、小売業	金融業、保険業	不動産業、物品賃貸業	学術研究、専門・技術サービス業	宿泊業、飲食サービス業	生活関連サービス業、娯楽業	教育、学習支援業	医療、福祉	複合サービス事業	サービス業(他に分類されないもの)
平成23年平均	99.6	-0.3	99.1	110.8	194.5	100.6	100.4	106.0	101.9	99.1	75.9	102.3	99.3	92.1	93.6	106.8	94.1
平成24年平均	99.4	-0.2	98.5	111.4	184.3	99.4	99.8	104.7	100.4	99.9	79.7	105.6	96.3	92.6	95.5	104.9	93.2
平成25年平均	99.3	-0.1	99.4	110.0	132.4	98.3	98.5	100.7	100.3	98.7	87.7	109.3	96.5	95.6	97.3	98.3	94.4
平成26年平均	100.3	1.0	99.3	109.2	112.3	99.6	98.0	100.1	99.7	99.6	96.6	110.0	98.3	97.6	98.3	98.6	97.0
平成27年平均	100.0	-0.3	100.0	100.0	100.0	100.0	100.0	100.0	100.0	100.0	100.0	100.0	100.0	100.0	100.0	100.0	100.0
平成28年平均	100.9	0.9	101.2	101.7	80.9	100.9	100.0	99.9	102.3	101.1	104.4	99.7	103.4	100.5	101.4	98.9	100.3
平成28年 1月	99.9	0.2	100.2	102.0	81.2	99.8	100.1	99.4	100.3	99.3	101.9	99.5	99.2	100.1	99.7	99.0	98.7
平成28年 2月	99.9	0.5	100.3	102.5	80.6	99.8	100.5	99.2	100.1	99.1	101.9	100.3	98.9	99.0	99.4	99.7	99.5
平成28年 3月	99.6	1.2	100.5	102.6	80.0	99.5	100.1	99.0	99.6	99.5	103.1	99.3	103.7	95.3	99.0	96.3	99.3
平成28年 4月	101.9	1.6	102.6	104.2	83.3	102.7	102.1	100.1	103.0	102.8	105.5	98.4	103.7	98.6	103.0	98.1	102.1
平成28年 5月	101.6	1.4	102.0	103.4	81.9	101.9	100.4	100.2	103.2	102.1	105.1	99.2	104.4	100.7	102.9	98.1	101.1
平成28年 6月	101.6	1.0	101.8	101.8	81.4	102.0	100.5	100.2	103.2	102.3	104.8	99.8	105.8	101.9	102.6	99.0	101.0
平成28年 7月	101.1	0.5	102.0	101.1	80.2	100.9	100.2	100.1	103.1	101.6	104.5	99.7	105.8	101.6	101.8	99.0	100.4
平成28年 8月	100.7	0.7	101.6	101.4	79.8	100.6	99.6	99.8	103.1	101.3	105.3	99.3	105.0	97.0	101.3	99.1	100.4
平成28年 9月	101.1	1.1	101.2	101.7	80.0	100.5	99.3	100.1	102.7	101.1	105.5	99.4	105.6	102.0	101.5	99.1	100.4
平成28年 10月	100.8	0.8	100.6	98.9	80.0	101.2	99.0	100.1	102.8	101.2	105.2	100.0	104.1	103.1	101.6	96.9	100.0
平成28年 11月	101.0	0.9	100.7	99.5	80.0	101.1	99.1	100.2	102.8	101.3	105.1	100.7	102.9	103.4	101.7	101.4	100.4
平成28年 12月	101.0	0.8	100.3	100.8	82.5	101.0	99.1	99.9	103.1	101.4	105.2	100.8	101.6	103.7	101.7	101.4	99.9
平成29年 1月	101.0	1.1	100.2	102.2	82.1	101.1	98.8	99.9	104.0	100.6	105.1	98.8	100.5	102.8	101.4	102.3	100.3
前年同月比 (%)	-	-	0.0	0.2	1.1	1.3	-1.3	0.5	3.7	1.3	3.1	-0.7	1.3	2.7	1.7	3.3	1.6

# 用語の説明

## 1 現金給与額

賃金、給与、手当、賞与その他の名称を問わず、労働の対償として使用者が労働者に通貨で支払うもので、所得税、社会保険料、組合費、購買代金等を差し引く前の金額で、支給方法が口座振込みであるかを問いません。また、退職を事由に労働者に支払われる退職金は含まれません。

「現金給与総額」は、「きまって支給する給与」と「特別に支払われた給与」との合計額をいいます。

「きまって支給する給与」は、労働協約、就業規則等によってあらかじめ定められている支給条件、算定方法によって支給される給与であり、いわゆる基本給、家族手当、超過労働給与を含みます。

「所定内給与」は、きまって支給する給与のうち次の所定外給与以外のものをいいます。

「所定外給与」は、所定の労働時間を超える労働に対して支給される給与や、休日労働、深夜労働に対して支給される給与であり、時間外手当、早朝出勤手当、休日出勤手当、深夜手当等です。また、調査票の「超過労働給与」には休日出勤手当や深夜手当等が含まれているため、ここでは「所定外給与」と表章しています。

「特別に支払われた給与」は、労働協約、就業規則等によらず、一時的又は突発的事由に基づき労働者に支払われた給与又は労働協約、就業規則等によりあらかじめ支給条件、算定方法が定められている給与で、以下に該当するものです。

①夏冬の賞与、期末手当等の一時金、②支給事由の発生が不定期なもの、③3か月を超える期間で算定される手当等（6か月分支払われる通勤手当等）、④いわゆるベースアップの差額追給分。

## 2 実労働時間数、出勤日数

労働者が実際に労働した時間数及び実際に出勤した日数です。休憩時間は給与支給の有無にかかわらず除かれます。また、有給休暇取得分も除かれます。

「総実労働時間数」は、「所定内労働時間数」と「所定外労働時間数」の合計をいいます。

「所定内労働時間数」は、労働協約又は就業規則で定められた正規の始業時刻と終業時刻との間の実労働時間数をいいます。

「所定外労働時間数」は、早出、残業、臨時の呼出、休日出勤等の実労働時間数をいいます。

「出勤日数」は、業務のために実際に出勤した日数をいいます。1時間でも就業すれば1出勤日とします。

## 3 常用労働者

事業所に雇用され給与を支払われる労働者（船員法の船員を除く。）のうち、

- (1) 期間を定めずに、又は1か月を超える期間を定めて雇われている者
- (2) 日々又は1か月以内の期間を定めて雇われている者のうち、調査期間の前2か月にそれぞれ18日以上雇い入れられた者

のいずれかに該当する者を常用労働者といいます。

「一般労働者」は、常用労働者のうち次の「パートタイム労働者」以外の者をいいます。

「パートタイム労働者」は、常用労働者のうち次のいずれかに該当する労働者をいいます。

- ① 1日の所定労働時間が一般の労働者よりも短い者
- ② 1日の所定労働時間が一般の労働者と同じで1週の所定労働日数が一般の労働者よりも短い者

東京都毎月勤労統計ホームページ

<http://www.toukei.metro.tokyo.jp/maikin/mk-index.htm>



東京都の賃金、労働時間及び雇用の動き

-毎月勤労統計調査地方調査結果月報-

平成29年 1月分

平成29年 3月発行

編集・発行 東京都総務局統計部人口統計課

〒163-0920 東京都新宿区西新宿二丁目3番1号

新宿モノリス20階

電話 03-5321-1111(代) 内線25-531~5

直通 03-5388-2534

E-mail : S0000030@section.metro.tokyo.jp