

# 調査結果のあらまし(常用労働者)

## 1 賃金

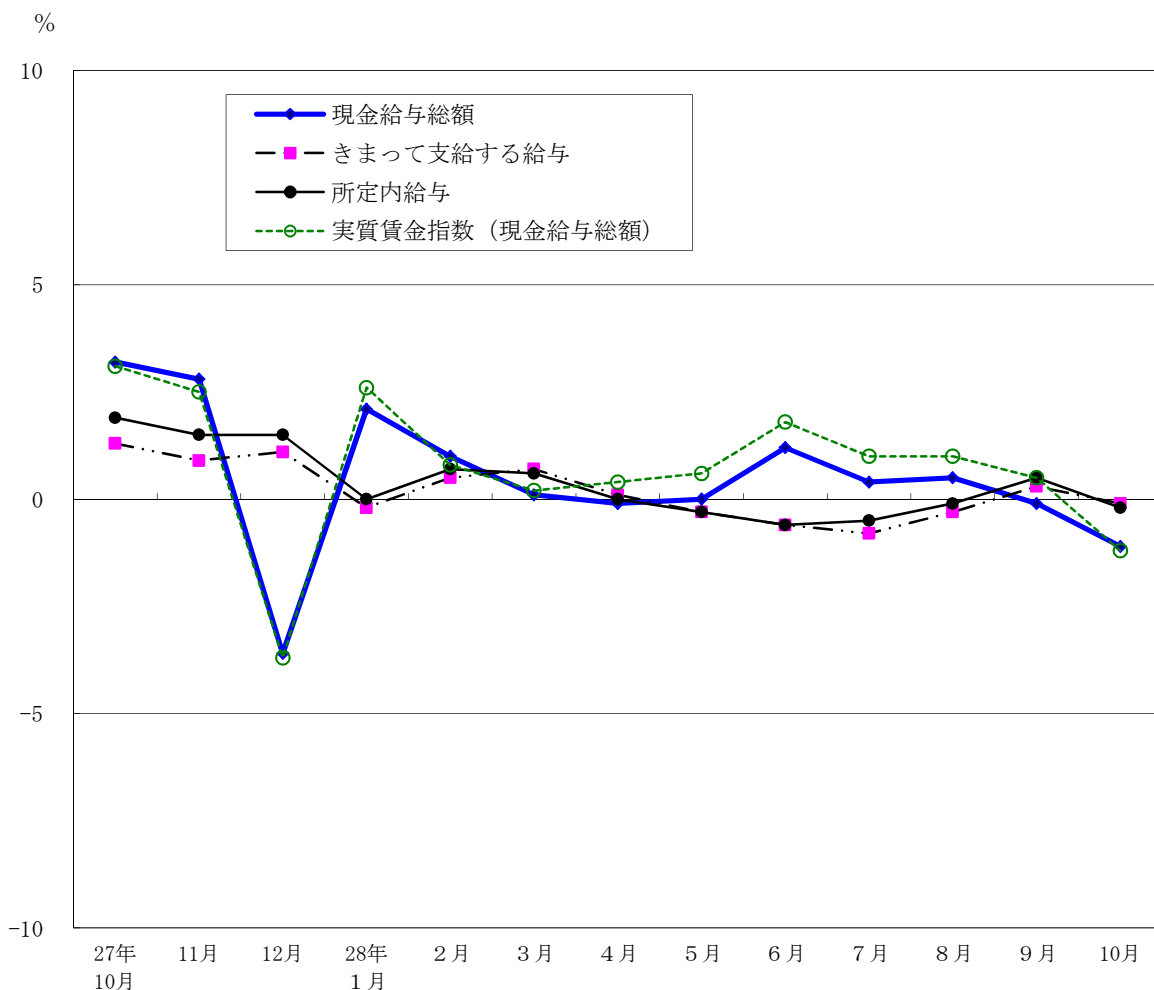
### (1) 事業所規模 5 人以上

10月の現金給与総額は、規模5人以上で前年同月比1.1%減少の339,895円となった。  
 主な産業別に前年同月比をみると、製造業0.2%増加、情報通信業0.5%減少、卸売業、小売業0.4%増加となった。  
 現金給与総額のうち、きまって支給する給与は、前年同月比0.1%減少の326,980円となった。また、所定内給与は、同0.2%減少の304,177円となった。  
 主な産業別にきまって支給する給与の前年同月比をみると、製造業0.3%増加、情報通信業0.7%増加、卸売業、小売業0.1%増加となった。  
 実質賃金指数(現金給与総額)は、前年同月比1.2%の減少となった。  
 (図1、表1、第15表)

### (2) 事業所規模30人以上

10月の現金給与総額は、規模30人以上で前年同月比1.5%減少の375,692円となった。  
 主な産業別に前年同月比をみると、製造業は前年同月と同水準、情報通信業0.1%減少、卸売業、小売業1.2%減少となった。  
 現金給与総額のうち、きまって支給する給与は、前年同月比0.5%減少の359,372円となった。また、所定内給与は、同0.7%減少の332,010円となった。  
 主な産業別にきまって支給する給与の前年同月比をみると、製造業0.1%増加、情報通信業0.2%増加、卸売業、小売業1.4%減少となった。  
 実質賃金指数(現金給与総額)は、前年同月比1.5%の減少となった。  
 (表1、第15表)

図1 賃金の推移(前年同月比) — 調査産業計、5人以上 —



平成28年10月分

表1 月間現金給与額

(単位：円・%)

産 業	現金給与総額		きまって支給する給与				特別に支払われた給与	
	前年 同月比		前年 同月比	所定内 与 所給	前年 同月比	所定外 与 所給		
(事業所規模5人以上)								
調査産業計	339,895	-1.1	326,980	-0.1	304,177	-0.2	22,803	12,915
鉱業,採石業,砂利採取業	—	—	—	—	—	—	—	—
建設業	409,710	0.7	398,095	1.2	360,260	0.2	37,835	11,615
製造業	410,700	0.2	396,349	0.3	370,253	-0.1	26,096	14,351
電気・ガス・熱供給・水道業	461,062	-5.0	452,398	-4.9	408,377	-4.2	44,021	8,664
情報通信業	412,051	-0.5	405,859	0.7	368,214	0.5	37,645	6,192
運輸業,郵便業	394,249	2.7	372,494	2.5	320,183	2.0	52,311	21,755
卸売業,小売業	320,519	0.4	308,013	0.1	293,063	0.0	14,950	12,506
金融業,保険業	485,833	-6.6	475,937	-0.5	442,933	-0.7	33,004	9,896
不動産業,物品賃貸業	375,896	5.5	360,595	4.2	338,427	4.4	22,168	15,301
学術研究,専門・技術サービス業	461,325	-1.0	426,769	4.5	406,462	5.6	20,307	34,556
宿泊業,飲食サービス業	134,682	-9.5	132,190	-8.6	123,886	-8.2	8,304	2,492
生活関連サービス業,娯楽業	223,058	-3.2	206,477	-6.9	195,879	-6.5	10,598	16,581
教育,学習支援業	334,596	1.6	320,951	1.3	311,622	0.9	9,329	13,645
医療,福祉	280,171	-1.7	269,603	-1.9	256,338	-2.3	13,265	10,568
複合サービス事業	381,106	3.8	344,489	2.8	330,906	4.1	13,583	36,617
サービス業(他に分類されないもの)	285,844	-3.9	273,190	-3.2	250,786	-3.4	22,404	12,654
(事業所規模30人以上)								
調査産業計	375,692	-1.5	359,372	-0.5	332,010	-0.7	27,362	16,320
鉱業,採石業,砂利採取業	—	—	—	—	—	—	—	—
建設業	440,852	0.4	424,098	0.4	374,831	-1.1	49,267	16,754
製造業	437,368	0.0	419,207	0.1	388,739	-0.2	30,468	18,161
電気・ガス・熱供給・水道業	486,598	0.3	476,473	0.2	430,266	1.0	46,207	10,125
情報通信業	417,673	-0.1	412,635	0.2	371,078	0.0	41,557	5,038
運輸業,郵便業	409,415	1.7	383,551	1.3	328,245	0.4	55,306	25,864
卸売業,小売業	361,575	-1.2	344,647	-1.4	326,746	-1.6	17,901	16,928
金融業,保険業	508,286	-8.0	498,458	-1.1	463,065	-1.1	35,393	9,828
不動産業,物品賃貸業	393,745	6.9	385,503	7.1	362,668	7.6	22,835	8,242
学術研究,専門・技術サービス業	499,580	-2.1	453,286	2.7	428,045	3.3	25,241	46,294
宿泊業,飲食サービス業	167,070	-3.3	160,328	-1.2	148,979	-2.7	11,349	6,742
生活関連サービス業,娯楽業	238,950	-3.6	211,348	-10.2	201,815	-8.1	9,533	27,602
教育,学習支援業	359,524	-1.4	344,870	-1.4	334,889	-1.8	9,981	14,654
医療,福祉	305,946	-3.9	290,851	-4.4	275,309	-4.9	15,542	15,095
複合サービス事業	436,540	10.5	385,549	9.9	367,405	12.2	18,144	50,991
サービス業(他に分類されないもの)	281,407	-2.2	267,710	-2.1	245,007	-2.3	22,703	13,697

## 2 労働時間

### (1) 事業所規模 5人以上

10月の総実労働時間数は、規模5人以上で前年同月比0.8%減少の142.4時間となった。  
 総実労働時間数のうち所定内労働時間数は、前年同月比0.6%減少の130.9時間、所定外労働時間数は、同2.6%減少の11.5時間となった。  
 主な産業別の所定外労働時間数は、製造業11.9時間（前年同月比2.6%増加）、情報通信業18.1時間（同2.7%減少）、卸売業、小売業8.4時間（同1.2%増加）となった。  
 （図2、表2）

### (2) 事業所規模30人以上

10月の総実労働時間数は、規模30人以上で前年同月比1.0%減少の145.9時間となった。  
 総実労働時間数のうち所定内労働時間数は、前年同月比0.7%減少の133.1時間、所定外労働時間数は、同3.8%減少の12.8時間となった。  
 主な産業別の所定外労働時間数は、製造業13.1時間（前年同月比4.8%増加）、情報通信業19.3時間（同3.0%減少）、卸売業、小売業9.5時間（同1.0%減少）となった。  
 （表2）

図2-1 労働時間の推移（前年同月比） — 調査産業計、5人以上 —

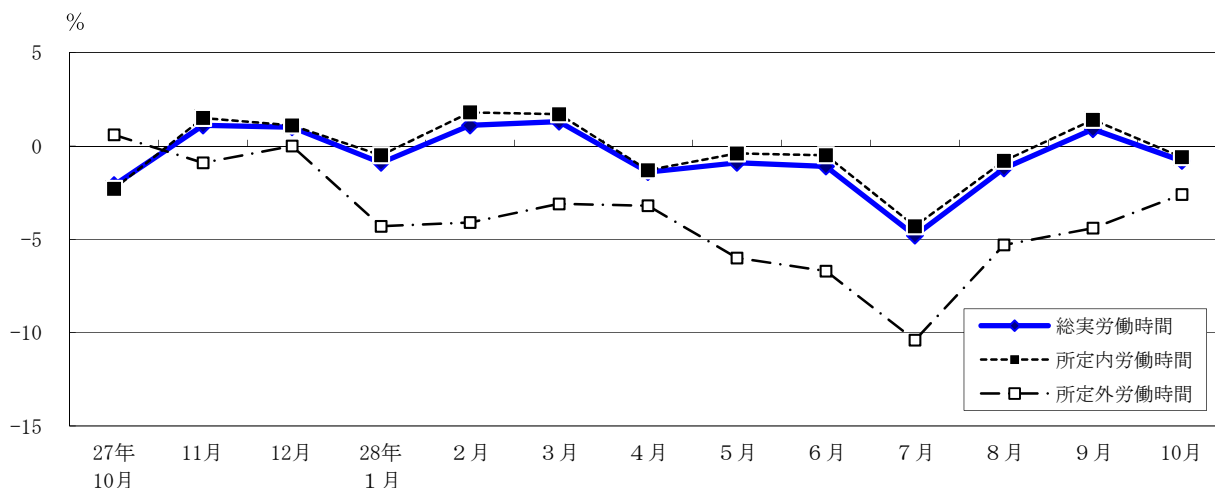
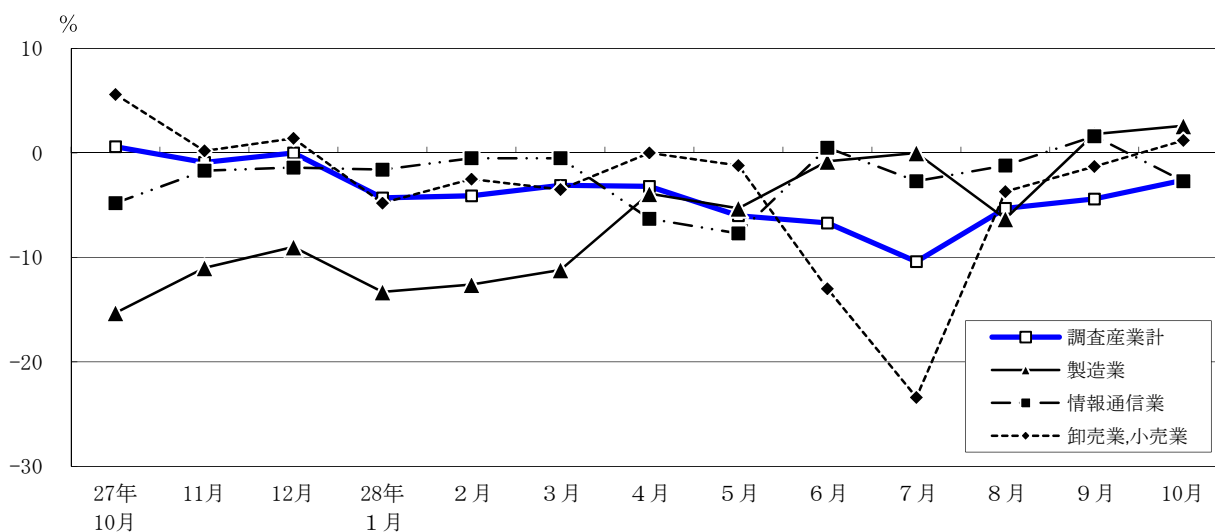


図2-2 所定外労働時間の推移（前年同月比） — 調査産業計及び主な産業、5人以上 —



平成28年10月分

表2 月間出勤日数及び実労働時間数

(単位： 日・時間・%)

産 業	出 勤 日 数	総 実 労 働 時 間 数	所 定 内		所 定 外		
			前 年 同 月 比	所 定 内 労 働 時 間 数	前 年 同 月 比	所 定 外 労 働 時 間 数	前 年 同 月 比
(事業所規模5人以上)							
調 査 産 業 計	17.9	142.4	-0.8	130.9	-0.6	11.5	-2.6
鉱業，採石業，砂利採取業	—	—	—	—	—	—	—
建 設 業	20.7	178.7	4.1	159.4	3.1	19.3	12.2
製 造 業	19.0	156.1	1.4	144.2	1.4	11.9	2.6
電気・ガス・熱供給・水道業	18.5	160.9	-4.0	143.7	-4.0	17.2	-4.4
情 報 通 信 業	18.6	160.0	-1.2	141.9	-1.0	18.1	-2.7
運 輸 業 ， 郵 便 業	19.2	166.3	-0.7	146.6	0.1	19.7	-6.1
卸 売 業 ， 小 売 業	18.0	139.2	-0.4	130.8	-0.5	8.4	1.2
金 融 業 ， 保 険 業	18.2	151.7	-2.2	134.0	-2.1	17.7	-3.9
不 動 産 業 ， 物 品 賃 貸 業	19.1	155.7	0.4	142.2	1.5	13.5	-9.4
学術研究，専門・技術サービス業	18.4	149.9	-1.1	135.9	-0.7	14.0	-3.4
宿泊業，飲食サービス業	14.6	101.5	-6.2	94.9	-6.3	6.6	-4.3
生活関連サービス業，娯楽業	17.3	131.7	-5.1	125.8	-3.9	5.9	-24.3
教 育 ， 学 習 支 援 業	15.7	112.2	3.3	108.0	3.2	4.2	2.5
医 療 ， 福 祉	17.2	124.0	0.0	118.6	0.0	5.4	-1.8
複 合 サ ー ビ ス 事 業	18.2	144.0	-4.3	137.8	-3.3	6.2	-23.5
サービス業（他に分類されないもの）	18.3	143.4	-2.0	132.3	-1.3	11.1	-9.7
(事業所規模30人以上)							
調 査 産 業 計	18.2	145.9	-1.0	133.1	-0.7	12.8	-3.8
鉱業，採石業，砂利採取業	—	—	—	—	—	—	—
建 設 業	20.6	181.4	4.2	158.5	3.7	22.9	7.5
製 造 業	18.8	156.7	1.1	143.6	0.7	13.1	4.8
電気・ガス・熱供給・水道業	18.6	164.7	-1.7	145.8	-2.6	18.9	5.1
情 報 通 信 業	18.6	161.1	-1.0	141.8	-0.8	19.3	-3.0
運 輸 業 ， 郵 便 業	18.9	164.2	-1.5	145.2	-0.9	19.0	-6.4
卸 売 業 ， 小 売 業	18.3	143.0	-1.5	133.5	-1.5	9.5	-1.0
金 融 業 ， 保 険 業	18.2	152.6	-2.8	133.5	-2.4	19.1	-5.5
不 動 産 業 ， 物 品 賃 貸 業	18.7	151.7	-0.1	138.1	0.8	13.6	-8.1
学術研究，専門・技術サービス業	18.5	151.1	-0.4	135.8	0.6	15.3	-8.8
宿泊業，飲食サービス業	15.4	107.5	0.7	100.5	-0.7	7.0	22.7
生活関連サービス業，娯楽業	17.3	129.7	-3.7	124.3	-0.9	5.4	-41.9
教 育 ， 学 習 支 援 業	15.8	112.7	1.8	108.6	2.1	4.1	-4.6
医 療 ， 福 祉	17.7	126.6	-4.1	120.9	-4.1	5.7	-4.9
複 合 サ ー ビ ス 事 業	18.9	149.2	-3.7	142.4	-2.0	6.8	-30.6
サービス業（他に分類されないもの）	18.2	141.9	-2.3	131.0	-1.3	10.9	-12.9

### 3 雇用

#### (1) 事業所規模5人以上

10月の常用労働者数は、規模5人以上で前年同月比1.6%増加の7,403千人となった。  
 主な産業別に前年同月比をみると、製造業0.6%増加、情報通信業1.4%増加、卸売業、小売業1.6%増加となった。  
 常用労働者中のパートタイム労働者比率は、前年同月差0.5ポイント上昇し、25.0%となった。

(図3、表3)

#### (2) 事業所規模30人以上

10月の常用労働者数は、規模30人以上で前年同月比0.8%増加の5,086千人となった。  
 主な産業別に前年同月比をみると、製造業0.7%増加、情報通信業1.1%増加、卸売業、小売業は前年同月と同水準となった。  
 常用労働者中のパートタイム労働者比率は、前年同月差0.8ポイント上昇し、19.6%となった。

(表3)

図3-1 常用雇用者数の推移(前年同月比) —調査産業計及び主な産業、5人以上—

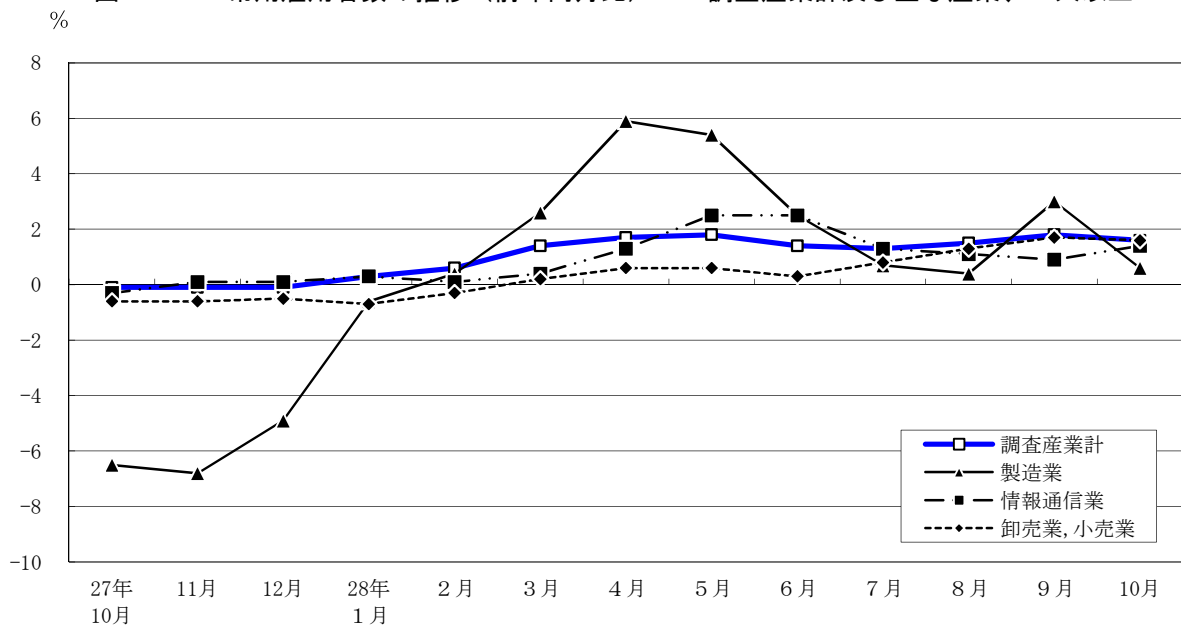
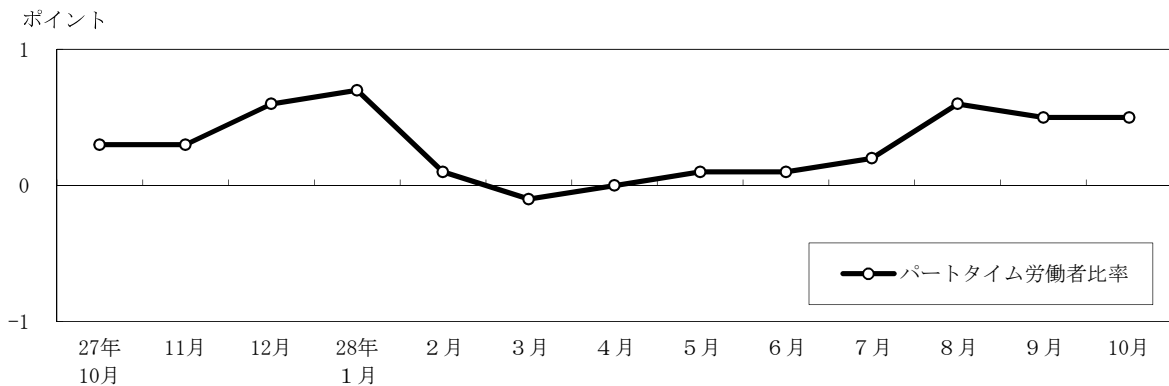


図3-2 パートタイム労働者比率の推移(前年同月差) —調査産業計、5人以上—



平成28年10月分

表3 常用雇用者数及び労働異動率

(単位： 人・%・ポイント)

産 業	常 用 労働者数		入 職 率		離 職 率		パートタイム 労働者比率	
		前 年 同 月 比		前 年 同 月 差		前 年 同 月 差		前 年 同 月 差
(事業所規模5人以上)								
調 査 産 業 計	7,402,733	1.6	2.45	-0.02	2.23	0.06	25.0	0.5
鉱業,採石業,砂利採取業	—	—	—	—	—	—	—	—
建 設 業	347,829	0.5	1.27	0.26	1.23	0.19	2.4	-0.2
製 造 業	652,030	0.6	1.37	-0.31	1.13	-0.25	8.0	0.1
電気・ガス・熱供給・水道業	16,899	21.3	0.41	-0.05	0.40	-0.67	4.2	2.6
情 報 通 信 業	776,971	1.4	2.18	0.57	1.69	0.11	3.6	0.0
運 輸 業 , 郵 便 業	450,588	-0.7	1.19	-0.68	1.46	-0.63	10.5	-3.1
卸 売 業 , 小 売 業	1,446,012	1.6	2.31	0.19	2.17	0.33	30.5	-0.5
金 融 業 , 保 険 業	392,410	1.6	2.26	-0.70	2.20	0.04	8.6	-0.5
不 動 産 業 , 物 品 賃 貸 業	203,969	4.7	1.90	0.00	2.24	-0.14	12.0	-4.9
学術研究,専門・技術サービス業	403,168	2.7	1.81	0.54	2.13	0.57	6.8	0.3
宿 泊 業 , 飲 食 サ ー ビ ス 業	648,220	3.2	5.36	0.57	3.85	-0.26	78.0	5.6
生活関連サービス業,娯楽業	230,253	3.4	2.02	-1.02	2.80	0.23	46.9	3.2
教 育 , 学 習 支 援 業	431,069	1.0	4.09	-0.46	3.14	0.84	35.3	-0.5
医 療 , 福 祉	590,517	2.5	2.25	-0.12	1.99	0.14	34.2	-1.0
複 合 サ ー ビ ス 事 業	20,895	0.0	3.92	2.20	3.62	1.47	16.2	-2.6
サービス業(他に分類されないもの)	791,903	0.5	2.70	-0.38	2.93	-0.35	26.9	2.9
(事業所規模30人以上)								
調 査 産 業 計	5,086,266	0.8	2.23	-0.09	2.17	0.08	19.6	0.8
鉱業,採石業,砂利採取業	—	—	—	—	—	—	—	—
建 設 業	214,803	-0.1	0.57	-0.39	1.16	0.47	0.7	-0.1
製 造 業	489,387	0.7	1.39	-0.22	1.09	-0.33	6.3	0.4
電気・ガス・熱供給・水道業	13,589	-2.4	0.52	0.06	0.49	-0.58	1.8	0.2
情 報 通 信 業	654,523	1.1	2.30	0.60	1.65	0.19	2.9	-0.2
運 輸 業 , 郵 便 業	368,707	-1.1	1.18	-0.90	1.55	-0.83	9.8	-1.5
卸 売 業 , 小 売 業	860,031	0.0	2.16	0.22	2.17	0.33	25.7	1.1
金 融 業 , 保 険 業	330,548	2.4	2.35	-0.91	2.30	-0.04	8.3	-0.5
不 動 産 業 , 物 品 賃 貸 業	131,842	1.9	1.59	-0.14	1.45	-0.45	12.6	-3.8
学術研究,専門・技術サービス業	291,546	3.7	1.97	0.58	2.33	1.02	4.3	0.8
宿 泊 業 , 飲 食 サ ー ビ ス 業	216,346	0.9	3.94	-0.37	3.26	-0.23	69.6	0.5
生活関連サービス業,娯楽業	125,211	2.8	2.41	-1.21	3.90	1.04	48.1	5.0
教 育 , 学 習 支 援 業	342,490	0.7	4.40	0.49	3.34	0.69	32.6	0.5
医 療 , 福 祉	396,255	1.1	2.09	0.16	1.92	0.32	29.9	2.3
複 合 サ ー ビ ス 事 業	7,014	-3.1	0.17	-2.16	2.25	-1.56	5.1	-4.0
サービス業(他に分類されないもの)	643,974	0.2	2.65	-0.52	3.06	-0.45	29.2	3.4