

調査結果のあらまし(常用労働者)

1 賃金

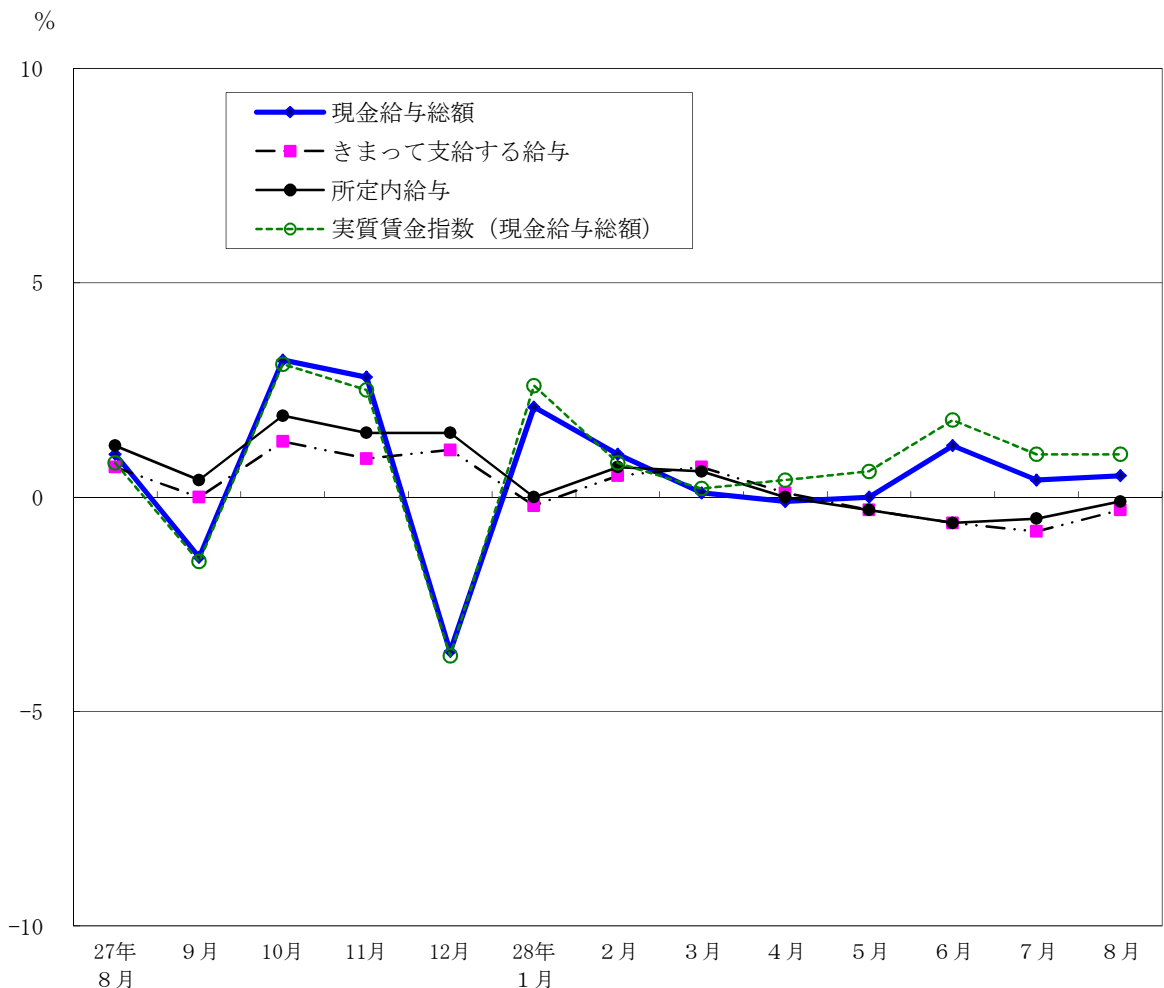
(1) 事業所規模 5 人以上

8月の現金給与総額は、規模5人以上で前年同月比0.5%増加の339,117円となった。
 主な産業別に前年同月比をみると、製造業1.4%増加、情報通信業1.6%増加、卸売業、小売業1.6%増加となった。
 現金給与総額のうち、きまって支給する給与は、前年同月比0.3%減少の324,129円となった。また、所定内給与は、同0.1%減少の303,189円となった。
 主な産業別にきまって支給する給与の前年同月比をみると、製造業は前年同月と同水準、情報通信業1.2%増加、卸売業、小売業0.7%増加となった。
 実質賃金指数(現金給与総額)は、前年同月比1.0%の増加となった。
 (図1、表1、第15表)

(2) 事業所規模30人以上

8月の現金給与総額は、規模30人以上で前年同月比0.4%減少の369,876円となった。
 主な産業別に前年同月比をみると、製造業0.3%減少、情報通信業0.4%増加、卸売業、小売業0.7%減少となった。
 現金給与総額のうち、きまって支給する給与は、前年同月比0.7%減少の355,068円となった。また、所定内給与は、同0.6%減少の330,231円となった。
 主な産業別にきまって支給する給与の前年同月比をみると、製造業0.5%減少、情報通信業0.1%減少、卸売業、小売業0.2%減少となった。
 実質賃金指数(現金給与総額)は、前年同月比0.1%の増加となった。
 (表1、第15表)

図1 賃金の推移(前年同月比) — 調査産業計、5人以上 —



平成28年8月分

表1 月間現金給与額

(単位：円・%)

産 業	現金給与総額		きまって支給する給与				特別に支払われた給与	
	前年 同月比		前年 同月比	所定内 与 所給	前年 同月比	所定外 与 所給		
(事業所規模5人以上)								
調査産業計	339,117	0.5	324,129	-0.3	303,189	-0.1	20,940	14,988
鉱業,採石業,砂利採取業	—	—	—	—	—	—	—	—
建設業	432,423	8.9	390,146	0.9	357,690	0.6	32,456	42,277
製造業	406,143	1.4	390,722	0.0	366,699	0.2	24,023	15,421
電気・ガス・熱供給・水道業	450,304	-4.6	449,674	-4.7	408,779	-3.8	40,895	630
情報通信業	412,063	1.6	400,538	1.2	366,281	1.7	34,257	11,525
運輸業,郵便業	391,968	1.9	371,878	0.4	324,774	0.7	47,104	20,090
卸売業,小売業	326,097	1.6	309,046	0.7	295,063	0.8	13,983	17,051
金融業,保険業	486,730	-0.1	479,366	-0.3	448,335	-0.2	31,031	7,364
不動産業,物品賃貸業	364,364	0.6	351,779	0.5	330,154	0.8	21,625	12,585
学術研究,専門・技術サービス業	482,501	2.9	426,839	4.5	404,611	4.7	22,228	55,662
宿泊業,飲食サービス業	137,852	-7.1	135,311	-7.0	126,626	-6.2	8,685	2,541
生活関連サービス業,娯楽業	214,617	-8.2	206,599	-8.1	195,926	-7.7	10,673	8,018
教育,学習支援業	304,038	-1.2	302,841	1.1	295,886	1.5	6,955	1,197
医療,福祉	269,230	-0.8	263,591	-1.1	250,560	-1.5	13,031	5,639
複合サービス事業	343,462	2.2	343,417	3.4	325,170	2.9	18,247	45
サービス業(他に分類されないもの)	278,140	-4.6	267,981	-4.9	250,123	-4.2	17,858	10,159
(事業所規模30人以上)								
調査産業計	369,876	-0.4	355,068	-0.7	330,231	-0.6	24,837	14,808
鉱業,採石業,砂利採取業	—	—	—	—	—	—	—	—
建設業	461,938	10.5	413,308	0.1	372,271	-0.5	41,037	48,630
製造業	418,850	-0.3	411,630	-0.5	383,391	-0.1	28,239	7,220
電気・ガス・熱供給・水道業	472,724	0.0	472,060	0.1	427,453	0.6	44,607	664
情報通信業	415,876	0.4	402,810	-0.1	365,370	0.4	37,440	13,066
運輸業,郵便業	401,772	0.3	385,193	-0.2	334,907	-0.6	50,286	16,579
卸売業,小売業	361,913	-0.7	347,368	-0.2	330,483	-0.2	16,885	14,545
金融業,保険業	507,260	-0.5	501,787	-0.6	468,714	-0.3	33,073	5,473
不動産業,物品賃貸業	374,603	-0.6	366,251	-0.4	344,398	0.4	21,853	8,352
学術研究,専門・技術サービス業	524,364	1.1	453,525	2.6	427,190	2.5	26,335	70,839
宿泊業,飲食サービス業	163,897	-2.6	162,569	-1.4	152,125	-2.0	10,444	1,328
生活関連サービス業,娯楽業	219,809	-16.3	209,027	-16.1	199,485	-14.0	9,542	10,782
教育,学習支援業	325,711	-3.8	324,725	-1.6	318,340	-1.0	6,385	986
医療,福祉	289,452	-2.7	284,625	-2.6	269,182	-3.1	15,443	4,827
複合サービス事業	373,796	5.5	373,682	6.7	353,929	8.1	19,753	114
サービス業(他に分類されないもの)	273,417	-2.8	263,205	-3.5	244,937	-2.9	18,268	10,212

2 労働時間

(1) 事業所規模 5人以上

8月の総実労働時間数は、規模5人以上で前年同月比1.2%減少の140.2時間となった。
 総実労働時間数のうち所定内労働時間数は、前年同月比0.8%減少の129.5時間、所定外労働時間数は、前年同月比5.3%減少の10.7時間となった。
 主な産業別の所定外労働時間数は、製造業10.4時間（前年同月比6.3%減）、情報通信業17.6時間（同1.2%減少）、卸売業、小売業7.7時間（同3.7%減少）となった。
 （図2、表2）

(2) 事業所規模30人以上

8月の総実労働時間数は、規模30人以上で前年同月比0.7%減少の144.0時間となった。
 総実労働時間数のうち所定内労働時間数は、前年同月比0.1%減少の132.2時間、所定外労働時間数は、同6.3%減少の11.8時間となった。
 主な産業別の所定外労働時間数は、製造業11.5時間（前年同月比4.2%減少）、情報通信業18.4時間（同4.2%減少）、卸売業、小売業8.6時間（同6.4%減少）となった。
 （表2）

図2-1 労働時間の推移（前年同月比） — 調査産業計、5人以上 —

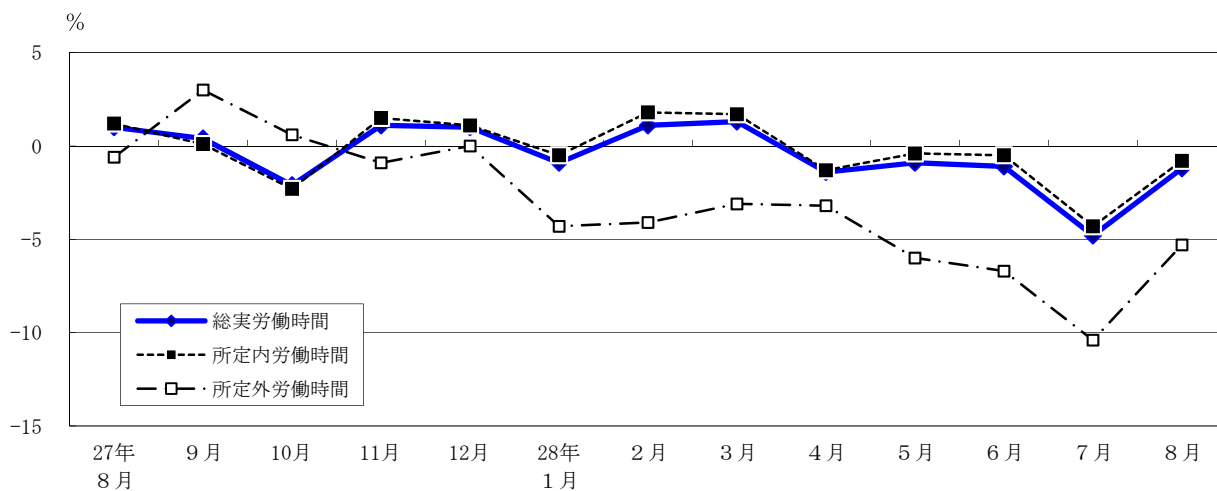
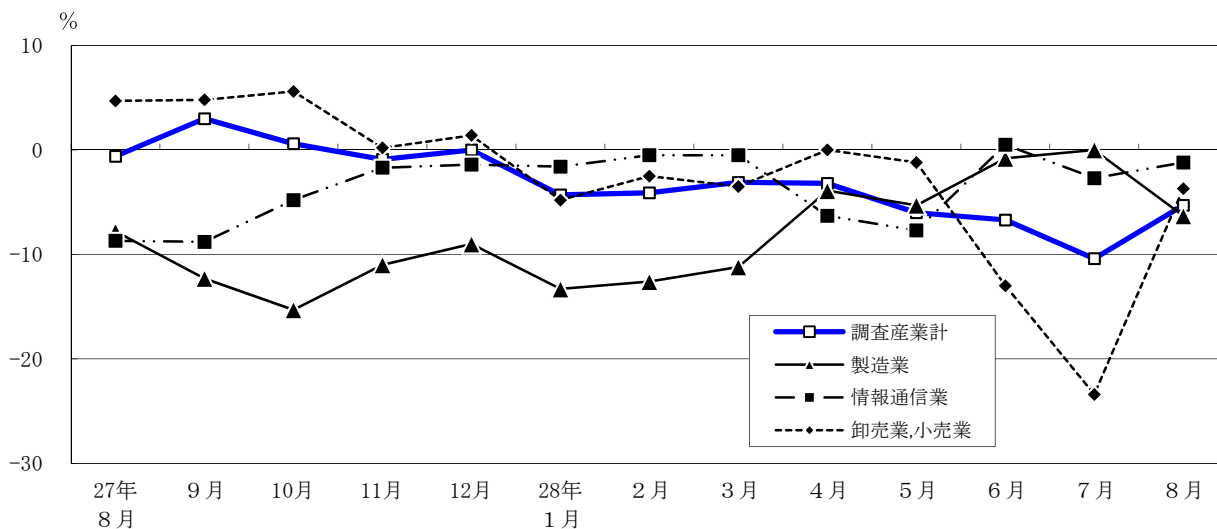


図2-2 所定外労働時間の推移（前年同月比） — 調査産業計及び主な産業、5人以上 —



平成28年8月分

表2 月間出勤日数及び実労働時間数

(単位： 日・時間・%)

産 業	出 勤 日 数	総 実 労 働 時 間 数	所 定 内		所 定 外		
			前 年 同 月 比	所 定 内 労 働 時 間 数	前 年 同 月 比	所 定 外 労 働 時 間 数	前 年 同 月 比
(事業所規模5人以上)							
調 査 産 業 計	17.7	140.2	-1.2	129.5	-0.8	10.7	-5.3
鉱業，採石業，砂利採取業	—	—	—	—	—	—	—
建 設 業	19.3	166.0	-0.2	150.1	-0.4	15.9	1.9
製 造 業	18.1	148.7	-2.6	138.3	-2.4	10.4	-6.3
電気・ガス・熱供給・水道業	18.5	169.2	2.6	153.9	3.7	15.3	-6.7
情 報 通 信 業	18.9	162.1	0.0	144.5	0.0	17.6	-1.2
運 輸 業 ， 郵 便 業	19.2	166.7	-1.9	148.3	-1.0	18.4	-8.9
卸 売 業 ， 小 売 業	17.9	138.6	-0.8	130.9	-0.7	7.7	-3.7
金 融 業 ， 保 険 業	18.5	152.7	0.7	135.9	1.4	16.8	-4.6
不 動 産 業 ， 物 品 賃 貸 業	18.7	151.1	0.0	138.2	0.6	12.9	-6.5
学術研究，専門・技術サービス業	18.3	150.5	-0.9	135.8	-1.1	14.7	0.7
宿泊業，飲食サービス業	14.7	104.0	-4.2	96.9	-4.3	7.1	-1.4
生活関連サービス業，娯楽業	17.3	134.4	-3.2	127.7	-2.3	6.7	-17.3
教 育 ， 学 習 支 援 業	12.5	91.0	5.9	87.3	5.5	3.7	15.6
医 療 ， 福 祉	17.5	125.9	1.4	120.9	1.6	5.0	-2.0
複 合 サ ー ビ ス 事 業	18.4	145.2	4.9	140.0	5.5	5.2	-8.8
サービス業（他に分類されないもの）	18.3	141.5	-3.7	131.5	-2.7	10.0	-14.5
(事業所規模30人以上)							
調 査 産 業 計	18.0	144.0	-0.7	132.2	-0.1	11.8	-6.3
鉱業，採石業，砂利採取業	—	—	—	—	—	—	—
建 設 業	19.2	167.2	0.8	149.0	1.4	18.2	-3.2
製 造 業	17.9	149.2	-2.5	137.7	-2.3	11.5	-4.2
電気・ガス・熱供給・水道業	18.5	173.8	5.4	156.8	5.6	17.0	3.6
情 報 通 信 業	18.8	162.9	0.0	144.5	0.6	18.4	-4.2
運 輸 業 ， 郵 便 業	19.1	166.3	-1.1	148.4	-0.5	17.9	-6.4
卸 売 業 ， 小 売 業	18.5	143.2	-0.8	134.6	-0.4	8.6	-6.4
金 融 業 ， 保 険 業	18.6	153.7	0.9	135.5	1.7	18.2	-4.2
不 動 産 業 ， 物 品 賃 貸 業	18.6	148.9	-1.1	136.5	-0.5	12.4	-6.8
学術研究，専門・技術サービス業	18.4	152.5	0.1	136.0	0.4	16.5	-2.4
宿泊業，飲食サービス業	15.4	107.8	-1.6	101.5	-1.9	6.3	3.3
生活関連サービス業，娯楽業	17.3	133.9	-1.5	127.9	1.5	6.0	-39.9
教 育 ， 学 習 支 援 業	12.4	90.0	4.6	87.3	5.3	2.7	-12.9
医 療 ， 福 祉	18.3	130.4	-0.2	125.1	-0.1	5.3	-1.9
複 合 サ ー ビ ス 事 業	18.9	148.0	4.6	141.9	6.1	6.1	-20.7
サービス業（他に分類されないもの）	18.4	141.2	-2.8	131.1	-1.9	10.1	-13.7

3 雇用

(1) 事業所規模5人以上

8月の常用労働者数は、規模5人以上で前年同月比1.5%増加の7,386千人となった。主な産業別に前年同月比をみると、製造業0.4%増加、情報通信業1.1%増加、卸売業、小売業1.3%増加となった。常用労働者中のパートタイム労働者比率は、前年同月差0.6ポイント上昇し、24.7%となった。

(図3、表3)

(2) 事業所規模30人以上

8月の常用労働者数は、規模30人以上で前年同月比0.7%増加の5,079千人となった。主な産業別に前年同月比をみると、製造業0.4%増加、情報通信業0.7%増加、卸売業、小売業0.4%減少となった。常用労働者中のパートタイム労働者比率は、前年同月差1.2ポイント上昇し、19.5%となった。

(表3)

図3-1 常用雇用者数の推移（前年同月比） — 調査産業計及び主な産業、5人以上 —

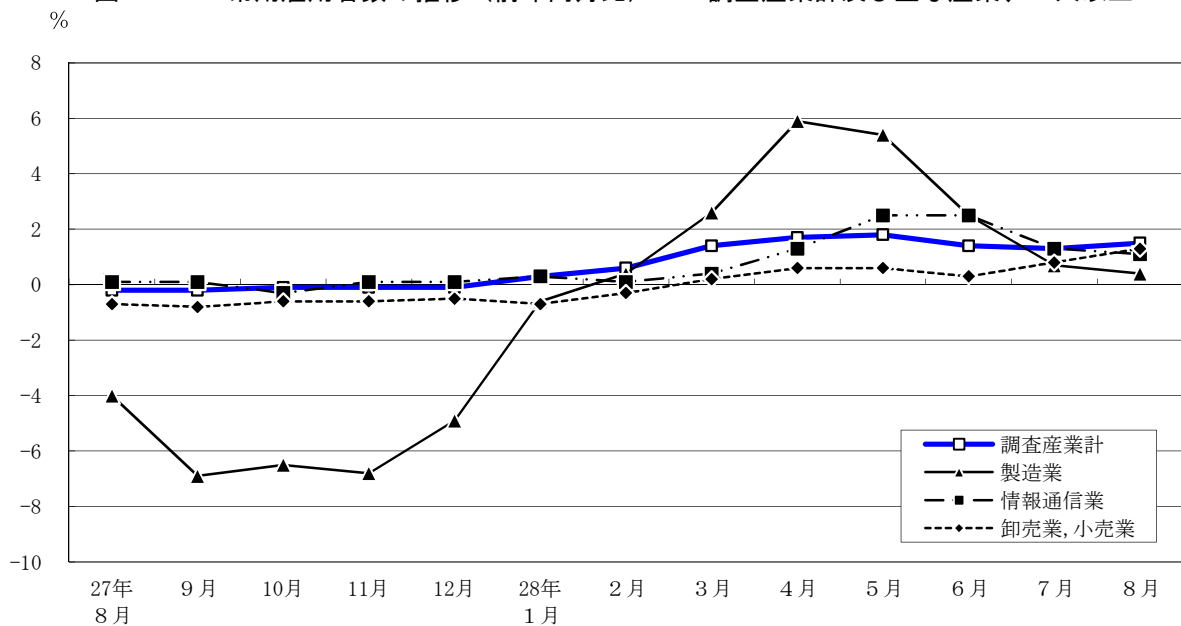
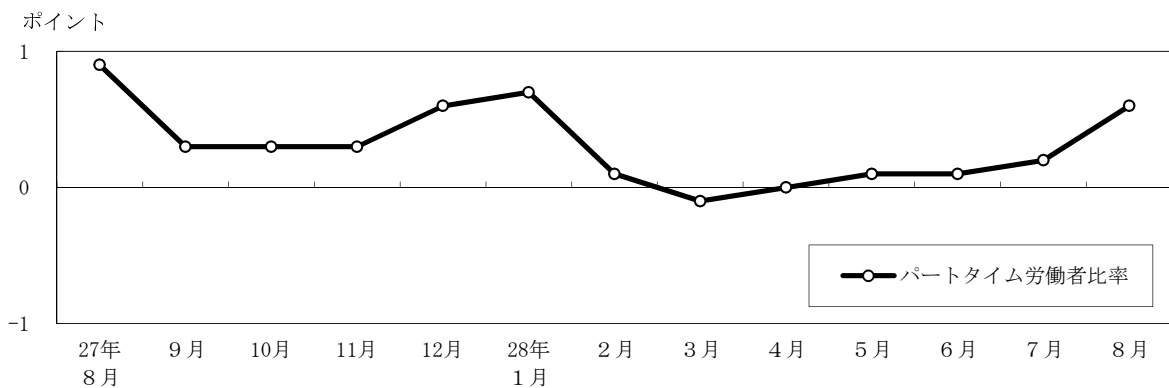


図3-2 パートタイム労働者比率の推移（前年同月差） — 調査産業計、5人以上 —



平成28年8月分

表3 常用雇用者数及び労働異動率

(単位： 人・%・ポイント)

産 業	常 用 労働者数		入 職 率		離 職 率		パートタイム 労働者比率	
		前 年 同 月 比		前 年 同 月 差		前 年 同 月 差		前 年 同 月 差
(事業所規模5人以上)								
調 査 産 業 計	7,386,475	1.5	1.67	-0.03	1.94	-0.19	24.7	0.6
鉱業,採石業,砂利採取業	—	—	—	—	—	—	—	—
建 設 業	346,927	0.3	0.69	-0.93	0.74	-0.10	3.1	0.6
製 造 業	663,289	0.4	0.80	0.00	0.95	0.03	7.8	-0.4
電気・ガス・熱供給・水道業	16,537	18.1	0.37	-0.15	0.93	0.38	4.3	2.7
情 報 通 信 業	774,267	1.1	0.94	-0.42	1.13	-0.25	3.2	0.0
運 輸 業 , 郵 便 業	454,504	0.4	1.34	0.07	2.11	0.19	11.9	-0.9
卸 売 業 , 小 売 業	1,443,146	1.3	1.78	0.21	1.61	-0.16	30.5	-0.4
金 融 業 , 保 険 業	393,279	2.4	1.17	0.06	1.36	-0.07	8.3	-0.5
不 動 産 業 , 物 品 賃 貸 業	204,221	3.8	1.24	-0.58	1.93	-0.09	11.9	-3.8
学術研究,専門・技術サービス業	403,044	2.9	1.62	-0.05	1.24	-0.10	6.9	0.2
宿 泊 業 , 飲 食 サ ー ビ ス 業	638,546	3.2	4.25	0.82	4.21	-0.30	76.0	4.2
生活関連サービス業,娯楽業	232,637	6.0	3.93	2.26	2.63	-0.11	45.3	1.4
教 育 , 学 習 支 援 業	412,726	1.0	0.58	-0.74	4.12	-1.54	34.9	-1.6
医 療 , 福 祉	586,784	1.5	1.50	-0.49	1.89	0.01	33.5	-1.6
複 合 サ ー ビ ス 事 業	20,789	-1.2	0.36	-1.15	0.58	0.28	16.9	-2.2
サービス業(他に分類されないもの)	795,779	0.4	1.99	-0.23	2.08	-0.22	28.4	5.6
(事業所規模30人以上)								
調 査 産 業 計	5,079,155	0.7	1.32	-0.12	1.79	-0.18	19.5	1.2
鉱業,採石業,砂利採取業	—	—	—	—	—	—	—	—
建 設 業	217,011	1.1	0.33	-0.84	0.65	-0.06	0.6	-0.1
製 造 業	501,334	0.4	0.72	-0.08	0.86	-0.04	6.2	0.0
電気・ガス・熱供給・水道業	13,542	-3.0	0.45	-0.07	1.14	0.59	1.7	0.1
情 報 通 信 業	650,727	0.7	0.86	-0.46	1.14	0.11	2.7	-0.1
運 輸 業 , 郵 便 業	371,111	-0.4	1.62	0.16	2.19	-0.01	11.1	0.2
卸 売 業 , 小 売 業	858,304	-0.4	1.18	-0.33	1.32	-0.27	25.3	0.3
金 融 業 , 保 険 業	331,404	3.6	1.06	0.05	1.13	-0.15	8.2	-0.3
不 動 産 業 , 物 品 賃 貸 業	131,876	1.2	0.83	0.13	1.20	-0.28	12.7	-1.7
学術研究,専門・技術サービス業	291,901	4.0	1.87	0.42	1.11	-0.06	4.2	0.9
宿 泊 業 , 飲 食 サ ー ビ ス 業	214,723	0.9	3.33	0.90	3.71	0.16	69.2	1.9
生活関連サービス業,娯楽業	126,369	4.7	2.43	0.94	3.15	0.49	47.7	7.2
教 育 , 学 習 支 援 業	322,163	0.4	0.56	-0.50	5.03	-1.70	31.8	-0.7
医 療 , 福 祉	395,055	-0.1	1.21	-0.46	1.72	0.20	28.6	1.1
複 合 サ ー ビ ス 事 業	7,161	-2.4	0.06	0.05	0.03	-0.08	7.7	-3.6
サービス業(他に分類されないもの)	646,474	-0.5	2.19	0.02	2.17	-0.29	30.8	6.4