

調査結果のあらまし(常用労働者)

1 賃金

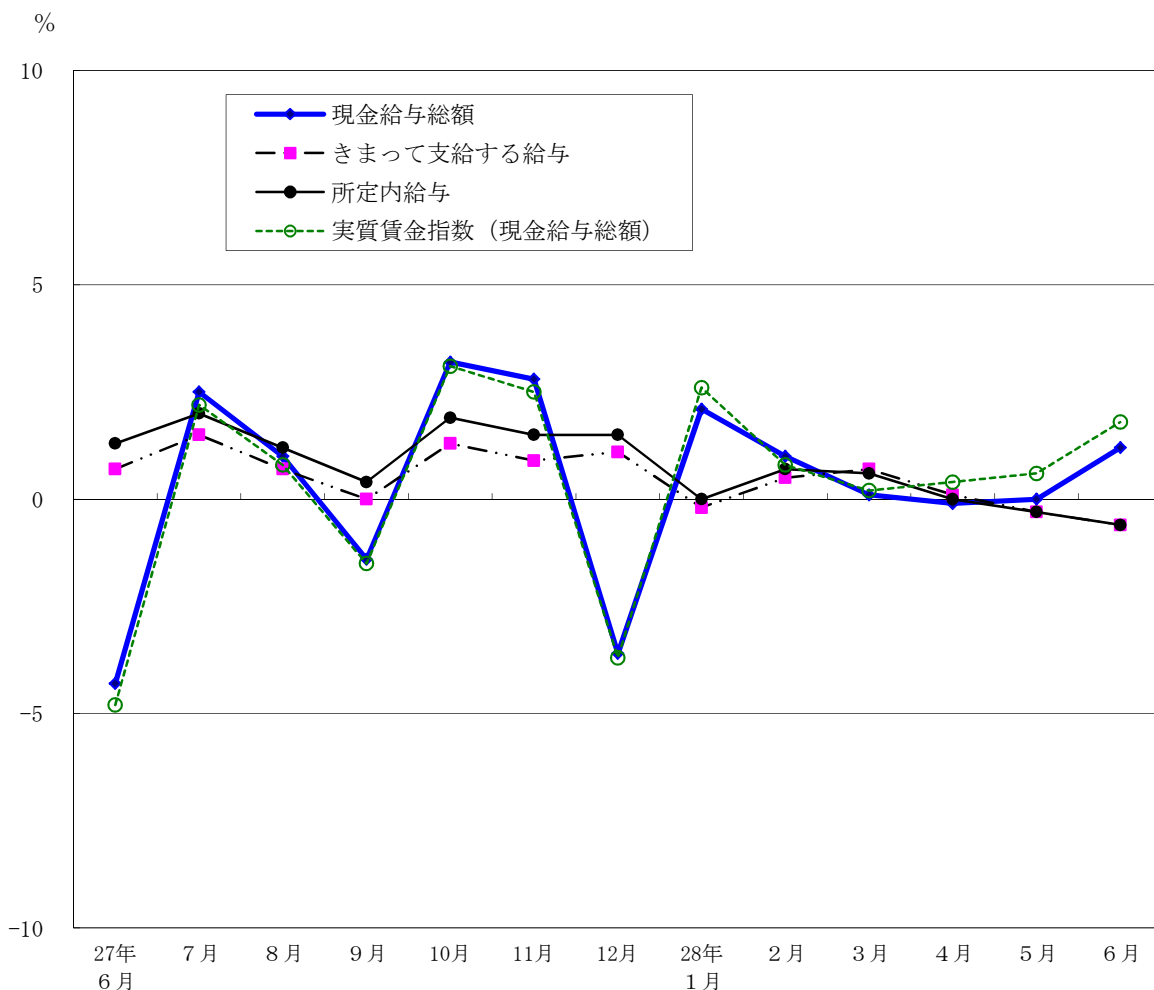
(1) 事業所規模 5人以上

6月の現金給与総額は、規模5人以上で前年同月比1.2%増加の608,624円となった。
 主な産業別に前年同月比をみると、製造業4.0%増加、情報通信業4.9%減少、卸売業、小売業3.3%増加となった。
 現金給与総額のうち、きまって支給する給与は、前年同月比0.6%減少の326,148円となった。また、所定内給与は、同0.6%減少の304,477円となった。
 主な産業別にきまって支給する給与の前年同月比をみると、製造業0.1%増加、情報通信業0.5%減少、卸売業、小売業1.9%減少となった。
 実質賃金指数(現金給与総額)は、前年同月比1.8%の増加となった。
 (図1、表1、第15表)

(2) 事業所規模30人以上

6月の現金給与総額は、規模30人以上で前年同月比1.2%増加の721,456円となった。
 主な産業別に前年同月比をみると、製造業3.6%増加、情報通信業6.2%減少、卸売業、小売業5.2%増加となった。
 現金給与総額のうち、きまって支給する給与は、前年同月比1.1%減少の356,840円となった。また、所定内給与は、同1.1%減少の330,852円となった。
 主な産業別にきまって支給する給与の前年同月比をみると、製造業0.7%減少、情報通信業0.5%減少、卸売業、小売業3.9%減少となった。
 実質賃金指数(現金給与総額)は、前年同月比1.8%の増加となった。
 (表1、第15表)

図1 賃金の推移(前年同月比) —調査産業計、5人以上—



平成28年6月分

表1 月間現金給与額

(単位：円・%)

産 業	現金給与総額		きまって支給する給与				特別に支払われた給与	
	前年 同月比		前年 同月比	所定内 与 所給	前年 同月比	所定外 与 所給		
(事業所規模5人以上)								
調査産業計	608,624	1.2	326,148	-0.6	304,477	-0.6	21,671	282,476
鉱業,採石業,砂利採取業	—	—	—	—	—	—	—	—
建設業	652,874	5.2	394,486	1.6	363,872	2.7	30,614	258,388
製造業	803,542	4.0	390,744	0.1	365,132	-0.1	25,612	412,798
電気・ガス・熱供給・水道業	1,098,635	21.1	462,117	11.3	416,236	11.3	45,881	636,518
情報通信業	801,433	-4.9	398,813	-0.5	363,647	-0.9	35,166	402,620
運輸業,郵便業	686,842	9.4	373,166	1.3	326,028	0.9	47,138	313,676
卸売業,小売業	539,283	3.3	310,227	-1.9	295,747	-1.8	14,480	229,056
金融業,保険業	1,148,154	-7.2	467,339	-2.5	433,508	-2.7	33,831	680,815
不動産業,物品賃貸業	698,099	12.8	345,857	1.1	326,124	1.5	19,733	352,242
学術研究,専門・技術サービス業	829,933	10.8	426,518	5.1	398,786	4.9	27,732	403,415
宿泊業,飲食サービス業	164,557	-1.0	140,320	-2.9	131,554	-3.2	8,766	24,237
生活関連サービス業,娯楽業	273,168	-7.9	212,745	-8.3	204,019	-7.1	8,726	60,423
教育,学習支援業	749,082	12.6	317,218	4.8	309,280	4.6	7,938	431,864
医療,福祉	414,230	-9.0	264,796	-5.5	251,726	-5.8	13,070	149,434
複合サービス事業	856,121	8.9	337,540	2.3	320,938	1.4	16,602	518,581
サービス業(他に分類されないもの)	416,172	-5.7	274,139	-1.8	255,777	-0.6	18,362	142,033
(事業所規模30人以上)								
調査産業計	721,456	1.2	356,840	-1.1	330,852	-1.1	25,988	364,616
鉱業,採石業,砂利採取業	—	—	—	—	—	—	—	—
建設業	768,573	3.3	413,509	-1.6	374,208	-1.1	39,301	355,064
製造業	920,746	3.6	412,311	-0.7	382,345	-1.2	29,966	508,435
電気・ガス・熱供給・水道業	1,098,635	19.8	462,117	8.5	416,236	8.5	45,881	636,518
情報通信業	856,144	-6.2	407,465	-0.5	369,319	-0.6	38,146	448,679
運輸業,郵便業	748,844	10.0	386,274	1.4	335,286	1.4	50,988	362,570
卸売業,小売業	678,556	5.2	346,325	-3.9	329,322	-3.2	17,003	332,231
金融業,保険業	1,229,376	-6.7	491,962	-1.9	455,381	-2.0	36,581	737,414
不動産業,物品賃貸業	785,084	8.7	361,356	0.0	338,632	0.1	22,724	423,728
学術研究,専門・技術サービス業	960,847	10.7	454,990	5.1	421,995	4.9	32,995	505,857
宿泊業,飲食サービス業	211,374	7.5	169,783	5.8	159,949	6.2	9,834	41,591
生活関連サービス業,娯楽業	304,926	-13.4	216,720	-12.0	207,442	-9.9	9,278	88,206
教育,学習支援業	829,055	8.8	339,994	0.5	331,652	0.4	8,342	489,061
医療,福祉	477,196	-10.2	285,411	-7.1	269,466	-7.8	15,945	191,785
複合サービス事業	989,422	10.8	396,506	12.8	377,279	13.3	19,227	592,916
サービス業(他に分類されないもの)	409,403	-4.0	265,771	-1.9	246,459	-1.1	19,312	143,632

2 労働時間

(1) 事業所規模5人以上

6月の総実労働時間数は、規模5人以上で前年同月比1.1%減少の148.6時間となった。
 総実労働時間数のうち所定内労働時間数は、前年同月比0.5%減少の137.4時間、所定外労働時間数は、前年同月比6.7%減少の11.2時間となった。
 主な産業別の所定外労働時間数は、製造業11.6時間（前年同月比0.8%減少）、情報通信業19.2時間（同0.5%増加）、卸売業、小売業8.0時間（同13.0%減少）となった。
 （図2、表2）

(2) 事業所規模30人以上

6月の総実労働時間数は、規模30人以上で前年同月比1.6%減少の152.0時間となった。
 総実労働時間数のうち所定内労働時間数は、前年同月比0.9%減少の139.3時間、所定外労働時間数は、同7.9%減少の12.7時間となった。
 主な産業別の所定外労働時間数は、製造業12.9時間（前年同月比3.2%増加）、情報通信業20.2時間（前年同月と同水準）、卸売業、小売業8.9時間（前年同月比21.9%減少）となった。
 （表2）

図2-1 労働時間の推移（前年同月比） — 調査産業計、5人以上 —

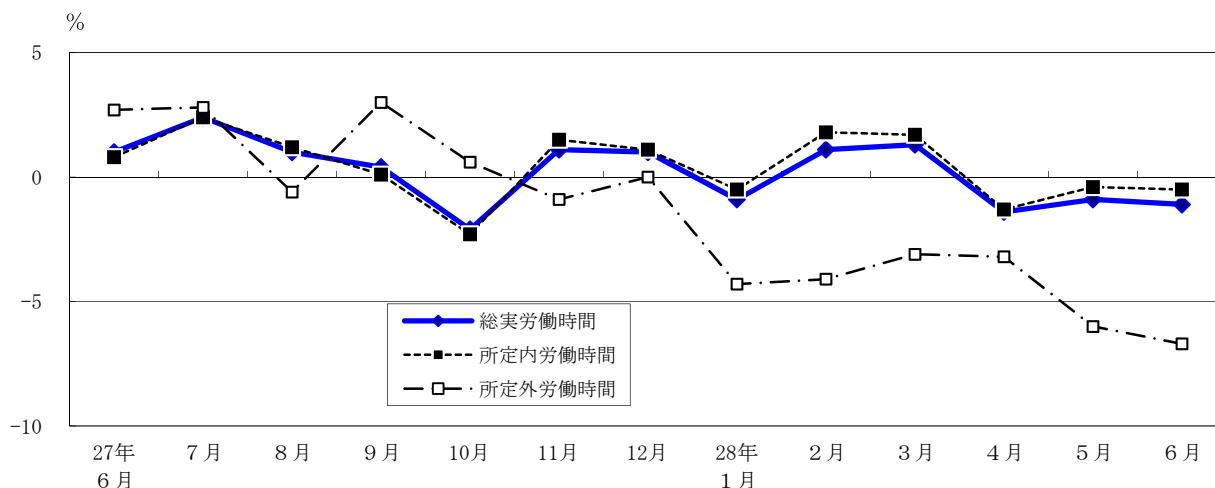
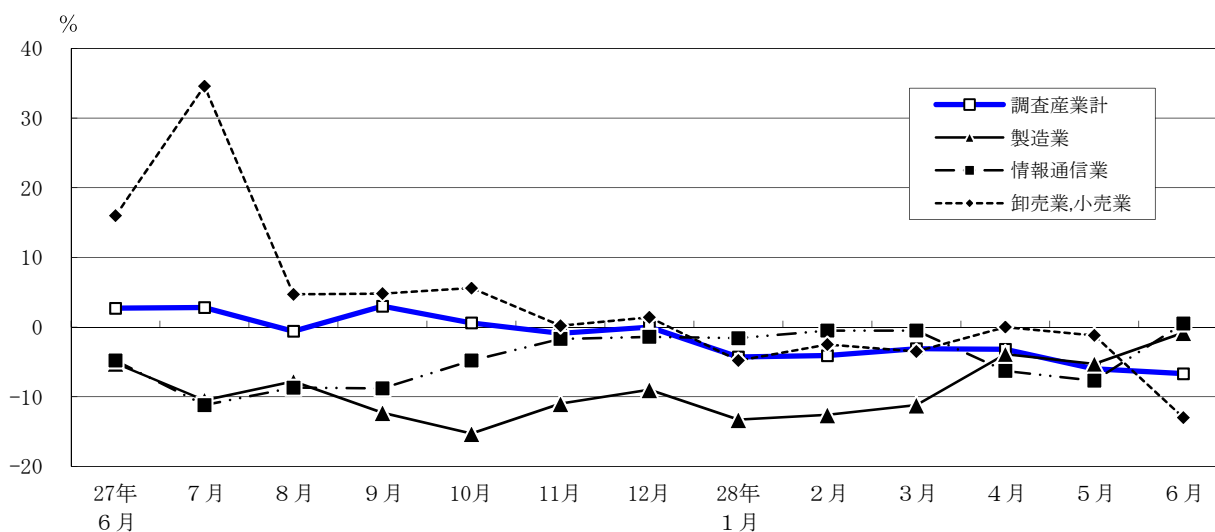


図2-2 所定外労働時間の推移（前年同月比） — 調査産業計及び主な産業、5人以上 —



平成28年6月分

表2 月間出勤日数及び実労働時間数

(単位： 日・時間・%)

産 業	出 勤 日 数	総 実 労 働 時 間 数	所 定 内		所 定 外		
			前 年 同 月 比	所 定 内 労 働 時 間 数	前 年 同 月 比	所 定 外 労 働 時 間 数	前 年 同 月 比
(事業所規模5人以上)							
調 査 産 業 計	19.0	148.6	-1.1	137.4	-0.5	11.2	-6.7
鉱業，採石業，砂利採取業	—	—	—	—	—	—	—
建 設 業	21.5	182.7	1.1	167.1	3.3	15.6	-16.6
製 造 業	19.9	164.0	-0.8	152.4	-0.8	11.6	-0.8
電気・ガス・熱供給・水道業	20.3	168.8	-1.2	151.3	-3.2	17.5	20.0
情 報 通 信 業	19.8	169.5	0.2	150.3	0.2	19.2	0.5
運 輸 業 ， 郵 便 業	19.8	170.4	1.3	152.4	1.7	18.0	-2.2
卸 売 業 ， 小 売 業	19.2	142.3	-3.7	134.3	-3.1	8.0	-13.0
金 融 業 ， 保 険 業	19.2	159.2	-1.6	141.0	-1.4	18.2	-3.7
不 動 産 業 ， 物 品 賃 貸 業	20.0	159.4	0.9	147.3	2.0	12.1	-9.7
学術研究，専門・技術サービス業	19.7	163.0	-0.2	146.5	-0.3	16.5	0.6
宿泊業，飲食サービス業	15.4	106.3	-1.0	99.2	-2.1	7.1	16.4
生活関連サービス業，娯楽業	18.6	141.2	-2.7	135.7	0.2	5.5	-43.3
教 育 ， 学 習 支 援 業	17.0	122.2	8.8	118.1	8.8	4.1	5.1
医 療 ， 福 祉	18.3	130.1	-2.7	124.6	-2.8	5.5	-1.9
複 合 サ ー ビ ス 事 業	19.4	156.1	-0.9	148.2	-1.3	7.9	5.3
サービス業（他に分類されないもの）	19.2	147.6	-3.2	137.6	-1.7	10.0	-19.3
(事業所規模30人以上)							
調 査 産 業 計	19.2	152.0	-1.6	139.3	-0.9	12.7	-7.9
鉱業，採石業，砂利採取業	—	—	—	—	—	—	—
建 設 業	21.4	186.5	1.1	168.3	4.0	18.2	-19.8
製 造 業	19.4	162.4	-0.5	149.5	-0.8	12.9	3.2
電気・ガス・熱供給・水道業	20.3	168.8	-3.2	151.3	-4.8	17.5	14.4
情 報 通 信 業	19.7	170.1	0.1	149.9	0.2	20.2	0.0
運 輸 業 ， 郵 便 業	19.7	170.0	0.3	151.7	1.2	18.3	-6.2
卸 売 業 ， 小 売 業	19.6	143.5	-5.5	134.6	-4.2	8.9	-21.9
金 融 業 ， 保 険 業	19.1	160.0	-1.5	140.1	-1.5	19.9	-1.5
不 動 産 業 ， 物 品 賃 貸 業	19.7	156.7	0.4	143.3	1.0	13.4	-5.7
学術研究，専門・技術サービス業	19.7	163.1	-0.6	144.5	0.0	18.6	-5.2
宿泊業，飲食サービス業	16.1	112.0	2.7	105.6	2.6	6.4	5.0
生活関連サービス業，娯楽業	18.1	135.0	-3.5	129.7	1.2	5.3	-54.6
教 育 ， 学 習 支 援 業	17.1	123.1	5.6	119.0	6.0	4.1	-4.6
医 療 ， 福 祉	19.0	135.1	-5.9	129.0	-6.3	6.1	3.4
複 合 サ ー ビ ス 事 業	19.8	157.6	-1.7	148.8	-1.6	8.8	-2.2
サービス業（他に分類されないもの）	19.1	146.0	-3.3	135.5	-2.2	10.5	-15.3

3 雇用

(1) 事業所規模5人以上

6月の常用労働者数は、規模5人以上で前年同月比1.4%増加の7,411千人となった。主な産業別に前年同月比をみると、製造業2.5%増加、情報通信業2.5%増加、卸売業、小売業0.3%増加となった。常用労働者中のパートタイム労働者比率は、前年同月差0.1ポイント上昇し、24.5%となった。

(図3、表3)

(2) 事業所規模30人以上

6月の常用労働者数は、規模30人以上で前年同月比1.0%増加の5,124千人となった。主な産業別に前年同月比をみると、製造業2.5%増加、情報通信業2.6%増加、卸売業、小売業0.6%減少となった。常用労働者中のパートタイム労働者比率は、前年同月差0.6ポイント上昇し、19.2%となった。

(表3)

図3-1 常用雇用者数の推移（前年同月比） — 調査産業計及び主な産業、5人以上—

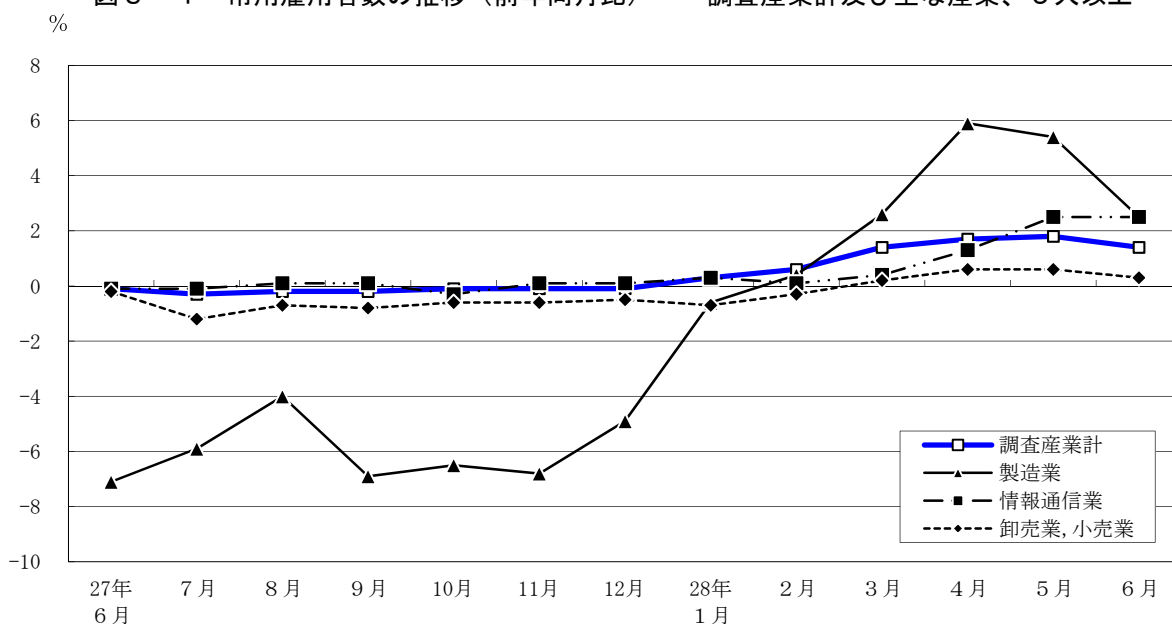
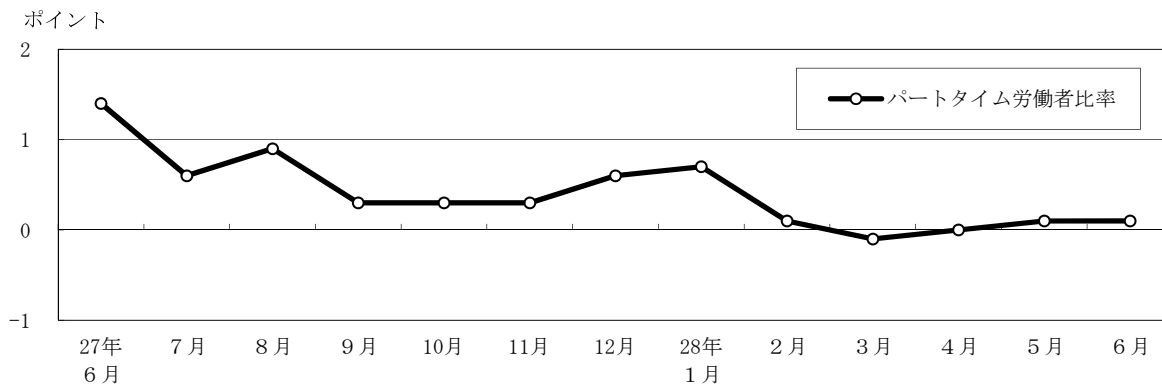


図3-2 パートタイム労働者比率の推移（前年同月差） — 調査産業計、5人以上—



平成28年6月分

表3 常用雇用者数及び労働異動率

(単位： 人・%・ポイント)

産 業	常 用 労働者数		入 職 率		離 職 率		パートタイム 労働者比率	
		前 年 同 月 比		前 年 同 月 差		前 年 同 月 差		前 年 同 月 差
(事業所規模5人以上)								
調 査 産 業 計	7,410,986	1.4	2.00	-0.07	1.79	0.01	24.5	0.1
鉱業,採石業,砂利採取業	—	—	—	—	—	—	—	—
建 設 業	346,481	0.9	1.08	0.13	0.74	-0.25	1.7	-0.6
製 造 業	665,900	2.5	0.94	0.07	1.35	0.22	8.3	0.7
電気・ガス・熱供給・水道業	13,825	-36.3	0.04	-0.01	0.65	0.13	1.7	-5.3
情 報 通 信 業	784,163	2.5	1.13	-0.09	1.02	-0.10	3.3	-0.2
運 輸 業 , 郵 便 業	458,282	1.0	2.46	0.95	1.85	-0.18	12.1	-1.1
卸 売 業 , 小 売 業	1,439,526	0.3	1.80	-0.17	1.75	0.03	30.0	-0.1
金 融 業 , 保 険 業	394,649	1.7	1.02	-0.32	1.12	-0.35	8.4	-0.2
不 動 産 業 , 物 品 賃 貸 業	206,119	3.9	1.90	0.26	1.28	-0.81	15.2	-3.5
学術研究,専門・技術サービス業	401,519	2.6	0.80	-0.92	1.00	-0.20	6.6	-0.2
宿 泊 業 , 飲 食 サ ー ビ ス 業	633,832	1.9	5.39	0.60	4.46	0.98	74.3	1.2
生活関連サービス業,娯楽業	228,089	3.4	3.12	0.69	2.55	0.04	43.3	2.0
教 育 , 学 習 支 援 業	429,274	0.7	2.26	-0.63	1.07	-1.15	34.0	-6.1
医 療 , 福 祉	589,078	2.5	1.80	-1.06	1.75	0.03	34.7	1.3
複 合 サ ー ビ ス 事 業	21,017	-0.4	1.38	0.02	0.40	-1.78	17.7	2.9
サービス業(他に分類されないもの)	799,232	0.6	2.48	0.09	2.42	0.51	28.3	3.9
(事業所規模30人以上)								
調 査 産 業 計	5,124,369	1.0	1.65	-0.11	1.60	0.02	19.2	0.6
鉱業,採石業,砂利採取業	—	—	—	—	—	—	—	—
建 設 業	217,416	1.6	0.57	-0.04	0.73	-0.34	0.6	-0.1
製 造 業	503,823	2.5	0.86	0.09	1.37	0.38	6.3	0.9
電気・ガス・熱供給・水道業	13,825	-26.1	0.04	-0.01	0.65	0.05	1.7	0.6
情 報 通 信 業	659,605	2.6	1.17	-0.12	1.09	0.05	2.3	-0.7
運 輸 業 , 郵 便 業	374,478	0.3	2.27	0.88	2.13	0.26	10.9	0.1
卸 売 業 , 小 売 業	861,085	-0.6	1.40	-0.20	1.37	-0.14	23.9	-0.2
金 融 業 , 保 険 業	331,851	2.3	0.93	-0.22	1.00	-0.32	7.7	-0.5
不 動 産 業 , 物 品 賃 貸 業	133,158	0.7	1.36	-0.04	1.21	-0.78	16.7	-0.7
学術研究,専門・技術サービス業	290,510	4.0	0.84	-0.61	1.13	0.17	4.1	0.0
宿 泊 業 , 飲 食 サ ー ビ ス 業	215,748	0.0	4.52	1.17	3.89	0.11	66.8	-1.8
生活関連サービス業,娯楽業	127,342	6.2	3.81	1.68	2.42	0.18	46.7	6.2
教 育 , 学 習 支 援 業	338,624	-0.7	2.23	-0.78	1.02	-0.70	32.2	-4.3
医 療 , 福 祉	399,767	1.5	1.31	-1.34	1.68	0.19	28.1	3.0
複 合 サ ー ビ ス 事 業	7,156	-1.9	0.86	0.81	0.06	-0.05	8.2	-2.4
サービス業(他に分類されないもの)	649,981	-0.3	2.49	-0.07	2.57	0.45	31.0	5.3