

調査結果のあらまし(常用労働者)

1 賃金

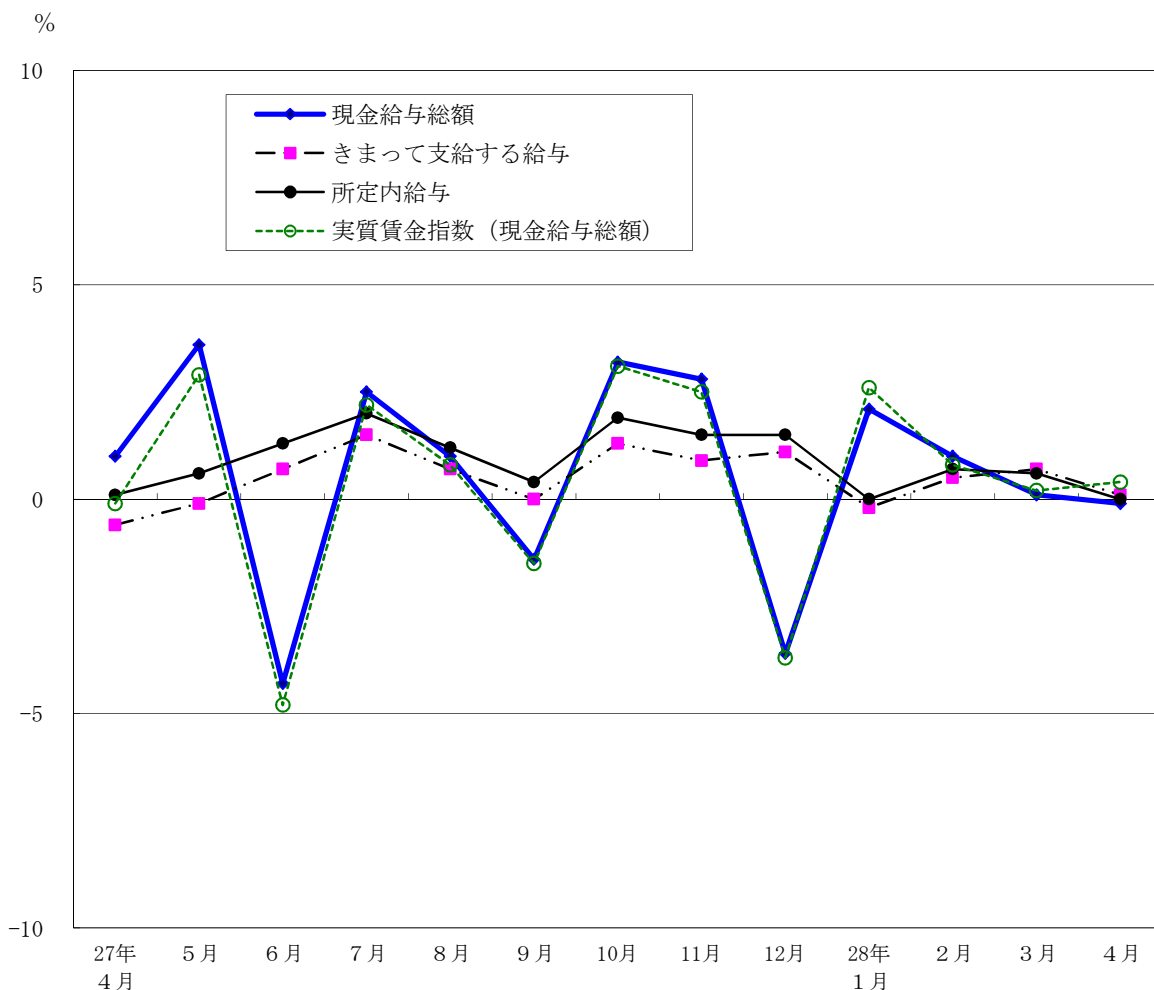
(1) 事業所規模 5 人以上

4月の現金給与総額は、規模5人以上で前年同月比0.1%減少の349,458円となった。
 主な産業別に前年同月比をみると、製造業1.7%減少、情報通信業は前年同月と同水準、卸売業、小売業1.5%増加となった。
 現金給与総額のうち、きまって支給する給与は、前年同月比0.1%増加の330,640円となった。また、所定内給与は、前年同月と同水準の306,939円となった。
 主な産業別にきまって支給する給与の前年同月比をみると、製造業1.0%減少、情報通信業は前年同月と同水準、卸売業、小売業0.4%増加となった。
 実質賃金指数(現金給与総額)は、前年同月比0.4%の増加となった。
 (図1、表1、第15表)

(2) 事業所規模30人以上

4月の現金給与総額は、規模30人以上で前年同月比0.5%減少の385,151円となった。
 主な産業別に前年同月比をみると、製造業3.6%減少、情報通信業は前年同月と同水準、卸売業、小売業0.6%増加となった。
 現金給与総額のうち、きまって支給する給与は、前年同月と同水準の363,383円となった。また、所定内給与は、前年同月と同水準の335,033円となった。
 主な産業別にきまって支給する給与の前年同月比をみると、製造業2.6%減少、情報通信業0.2%増加、卸売業、小売業0.8%減少となった。
 実質賃金指数(現金給与総額)は、前年同月比0.1%の減少となった。
 (表1、第15表)

図1 賃金の推移(前年同月比) — 調査産業計、5人以上 —



平成28年4月分

表1 月間現金給与額

(単位：円・%)

産 業	現金給与総額		きまって支給する給与				特別に支払われた給与	
	前年 同月比	前年 同月比	所定内 与 所給	前年 同月比	所定外 与 所給			
(事業所規模5人以上)								
調査産業計	349,458	-0.1	330,640	0.1	306,939	0.0	23,701	18,818
鉱業,採石業,砂利採取業	—	—	—	—	—	—	—	—
建設業	415,143	-0.8	402,544	2.2	366,645	1.1	35,899	12,599
製造業	403,209	-1.7	394,571	-1.0	366,413	-1.3	28,158	8,638
電気・ガス・熱供給・水道業	610,708	19.7	470,082	9.3	418,821	8.6	51,261	140,626
情報通信業	414,403	0.0	402,390	0.0	365,305	0.9	37,085	12,013
運輸業,郵便業	396,854	-3.2	370,488	-2.3	320,850	-2.6	49,638	26,366
卸売業,小売業	339,232	1.5	309,391	0.4	293,361	-0.1	16,030	29,841
金融業,保険業	508,274	1.0	494,813	1.1	459,485	1.7	35,328	13,461
不動産業,物品賃貸業	394,724	-2.3	351,241	-1.7	327,406	-1.7	23,835	43,483
学術研究,専門・技術サービス業	448,226	-2.2	416,905	-0.3	388,422	-1.4	28,483	31,321
宿泊業,飲食サービス業	146,545	-1.8	140,912	-3.4	130,922	-4.3	9,990	5,633
生活関連サービス業,娯楽業	224,318	-9.8	218,264	-6.5	208,907	-5.9	9,357	6,054
教育,学習支援業	348,440	6.4	329,955	6.3	320,010	6.6	9,945	18,485
医療,福祉	292,059	1.0	279,466	0.7	265,348	0.3	14,118	12,593
複合サービス事業	356,933	-5.5	326,354	-5.4	306,596	-5.6	19,758	30,579
サービス業(他に分類されないもの)	295,068	0.3	276,145	-0.4	255,449	0.4	20,696	18,923
(事業所規模30人以上)								
調査産業計	385,151	-0.5	363,383	0.0	335,033	0.0	28,350	21,768
鉱業,採石業,砂利採取業	—	—	—	—	—	—	—	—
建設業	444,594	0.7	427,599	0.8	382,143	-0.9	45,456	16,995
製造業	424,790	-3.6	416,248	-2.6	383,545	-3.0	32,703	8,542
電気・ガス・熱供給・水道業	610,708	19.1	470,082	8.7	418,821	8.6	51,261	140,626
情報通信業	424,647	0.0	412,097	0.2	371,530	1.7	40,567	12,550
運輸業,郵便業	417,125	-2.4	385,800	-2.0	331,743	-2.1	54,057	31,325
卸売業,小売業	387,437	0.6	346,440	-0.8	327,472	-1.1	18,968	40,997
金融業,保険業	530,579	1.1	520,318	1.8	482,043	2.4	38,275	10,261
不動産業,物品賃貸業	412,912	-3.9	363,194	-2.1	336,761	-1.9	26,433	49,718
学術研究,専門・技術サービス業	471,553	-5.0	447,621	-0.4	414,213	-1.4	33,408	23,932
宿泊業,飲食サービス業	184,506	8.6	170,897	5.6	159,638	5.5	11,259	13,609
生活関連サービス業,娯楽業	234,446	-15.7	224,841	-10.3	214,330	-9.0	10,511	9,605
教育,学習支援業	380,995	4.8	359,700	4.1	348,705	4.2	10,995	21,295
医療,福祉	321,756	0.1	306,528	0.4	289,792	-0.2	16,736	15,228
複合サービス事業	402,136	-1.2	361,517	-2.4	341,395	1.0	20,122	40,619
サービス業(他に分類されないもの)	286,068	-0.2	268,262	0.0	246,458	0.4	21,804	17,806

2 労働時間

(1) 事業所規模5人以上

4月の総実労働時間数は、規模5人以上で前年同月比1.4%減少の149.1時間となった。

総実労働時間数のうち所定内労働時間数は、前年同月比1.3%減少の137.0時間、所定外労働時間数は、前年同月比3.2%減少の12.1時間となった。

主な産業別の所定外労働時間数は、製造業12.4時間（前年同月比3.9%減少）、情報通信業19.3時間（同6.3%減少）、卸売業、小売業8.6時間（前年同月と同水準）となった。

（図2、表2）

(2) 事業所規模30人以上

4月の総実労働時間数は、規模30人以上で前年同月比1.6%減少の152.8時間となった。

総実労働時間数のうち所定内労働時間数は、前年同月比1.6%減少の139.1時間、所定外労働時間数は、同2.8%減少の13.7時間となった。

主な産業別の所定外労働時間数は、製造業13.6時間（前年同月比3.6%減少）、情報通信業20.3時間（同6.5%減少）、卸売業、小売業10.1時間（前年同月と同水準）となった。

（表2）

図2-1 労働時間の推移（前年同月比） — 調査産業計、5人以上 —

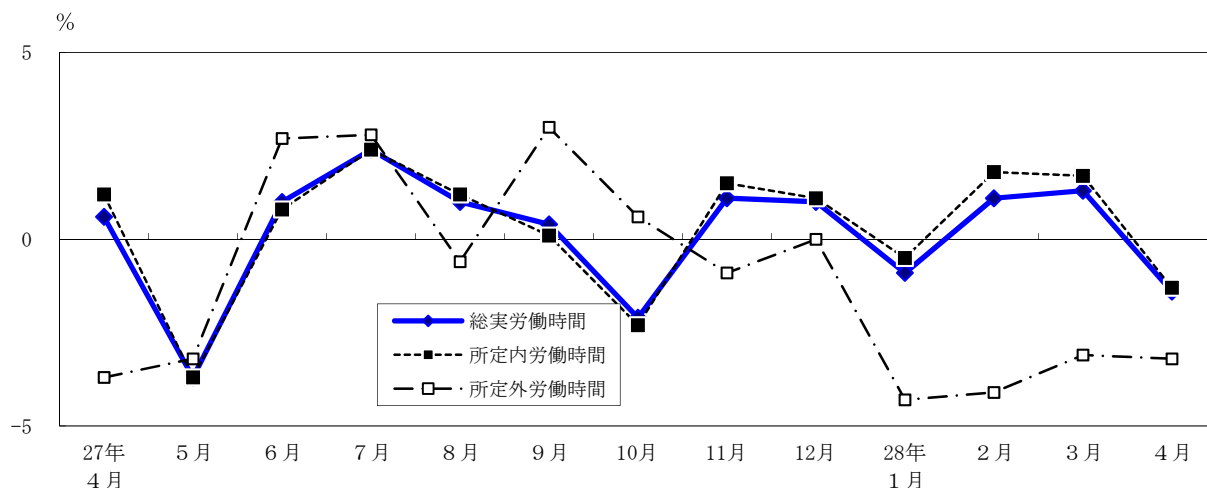
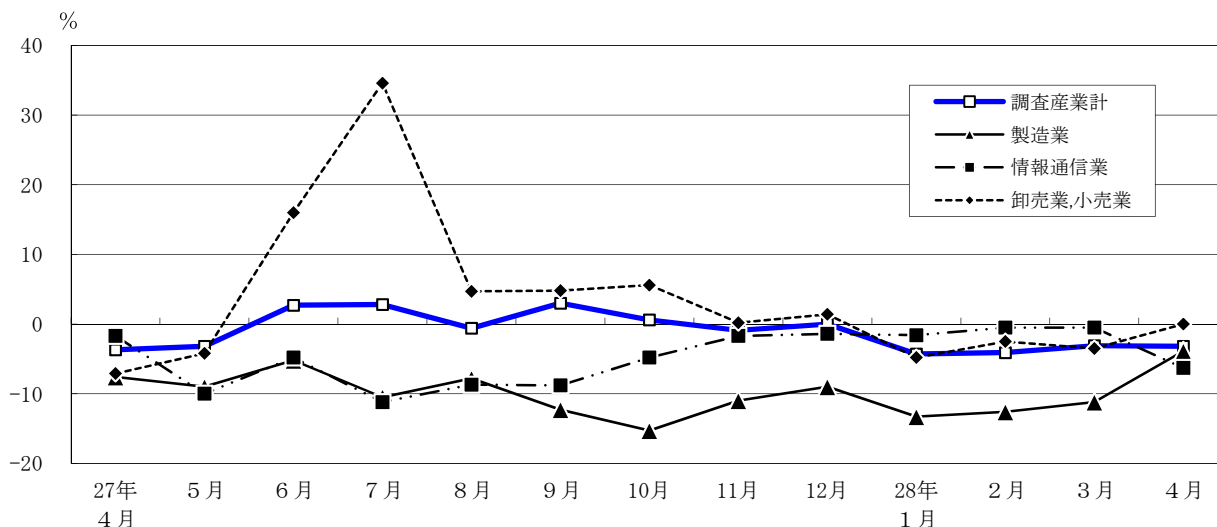


図2-2 所定外労働時間の推移（前年同月比） — 調査産業計及び主な産業、5人以上 —



平成28年4月分

表2 月間出勤日数及び実労働時間数

(単位： 日・時間・%)

産 業	出 勤 日 数	総 実 勞 働 時 間 数	所 定 内		所 定 外		
			前 年 同 月 比	所 定 内 勞 働 時 間 数	前 年 同 月 比	所 定 外 勞 働 時 間 数	前 年 同 月 比
(事業所規模5人以上)							
調 査 産 業 計	18.7	149.1	-1.4	137.0	-1.3	12.1	-3.2
鉱業,採石業,砂利採取業	—	—	—	—	—	—	—
建 設 業	21.3	182.0	-1.8	164.8	0.1	17.2	-16.9
製 造 業	19.9	165.0	-1.4	152.6	-1.1	12.4	-3.9
電気・ガス・熱供給・水道業	19.4	170.4	0.6	151.1	-1.5	19.3	20.6
情 報 通 信 業	19.5	168.1	-2.9	148.8	-2.4	19.3	-6.3
運 輸 業 , 郵 便 業	19.6	171.7	-0.8	152.3	-0.6	19.4	-2.5
卸 売 業 , 小 売 業	18.7	144.7	-2.0	136.1	-2.1	8.6	0.0
金 融 業 , 保 険 業	19.0	158.7	-3.3	139.4	-2.9	19.3	-5.3
不 動 産 業 , 物 品 賃 貸 業	19.9	161.7	-1.9	147.1	-2.3	14.6	2.8
学術研究,専門・技術サービス業	19.3	160.6	-1.7	144.0	-2.8	16.6	10.7
宿泊業,飲食サービス業	15.2	106.2	-1.7	99.2	-2.0	7.0	1.5
生活関連サービス業,娯楽業	18.6	141.6	-1.8	135.2	-0.8	6.4	-20.0
教 育 , 学 習 支 援 業	16.1	115.5	2.8	110.7	2.7	4.8	6.6
医 療 , 福 祉	18.3	132.4	3.1	126.4	2.7	6.0	11.1
複 合 サ ー ビ ス 事 業	18.5	149.7	-8.1	140.8	-9.3	8.9	18.7
サービス業(他に分類されないもの)	19.0	148.1	-2.8	136.7	-2.1	11.4	-10.3
(事業所規模30人以上)							
調 査 産 業 計	18.9	152.8	-1.6	139.1	-1.6	13.7	-2.8
鉱業,採石業,砂利採取業	—	—	—	—	—	—	—
建 設 業	21.1	184.5	-2.5	164.1	-0.7	20.4	-14.3
製 造 業	19.7	164.6	-1.0	151.0	-0.8	13.6	-3.6
電気・ガス・熱供給・水道業	19.4	170.4	-1.7	151.1	-3.6	19.3	15.6
情 報 通 信 業	19.4	168.3	-2.7	148.0	-2.2	20.3	-6.5
運 輸 業 , 郵 便 業	19.2	170.0	-3.1	150.2	-2.9	19.8	-4.7
卸 売 業 , 小 売 業	19.0	148.9	-2.0	138.8	-2.2	10.1	0.0
金 融 業 , 保 険 業	18.9	159.4	-3.1	138.2	-3.1	21.2	-3.2
不 動 産 業 , 物 品 賃 貸 業	19.4	156.5	-4.4	141.0	-4.6	15.5	-1.9
学術研究,専門・技術サービス業	19.5	162.3	-1.3	143.7	-2.0	18.6	5.7
宿泊業,飲食サービス業	15.9	111.7	2.7	104.8	2.5	6.9	6.1
生活関連サービス業,娯楽業	17.8	136.1	-3.1	129.5	-1.5	6.6	-27.4
教 育 , 学 習 支 援 業	16.2	116.7	0.9	111.8	0.8	4.9	4.3
医 療 , 福 祉	19.0	137.9	0.4	131.4	-0.2	6.5	14.0
複 合 サ ー ビ ス 事 業	18.9	150.7	-6.9	141.7	-6.3	9.0	-15.1
サービス業(他に分類されないもの)	19.0	147.0	-2.0	135.0	-1.9	12.0	-3.2

3 雇用

(1) 事業所規模5人以上

4月の常用労働者数は、規模5人以上で前年同月比1.7%増加の7,403千人となった。主な産業別に前年同月比をみると、製造業5.9%増加、情報通信業1.3%増加、卸売業、小売業0.6%増加となった。常用労働者中のパートタイム労働者比率は、前年同月と同水準の24.4%となった。
(図3、表3)

(2) 事業所規模30人以上

4月の常用労働者数は、規模30人以上で前年同月比1.6%増加の5,141千人となった。主な産業別に前年同月比をみると、製造業6.6%増加、情報通信業1.1%増加、卸売業、小売業0.3%減少となった。常用労働者中のパートタイム労働者比率は、前年同月差0.2ポイント上昇し、19.1%となった。
(表3)

図3-1 常用雇用者数の推移（前年同月比） — 調査産業計及び主な産業、5人以上 —

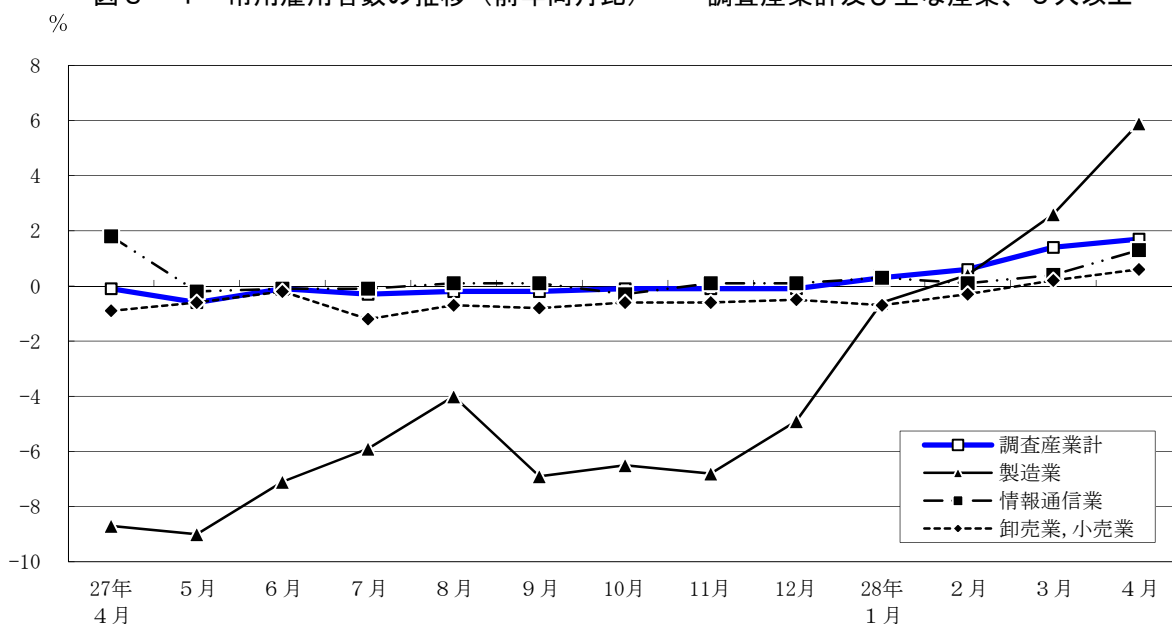
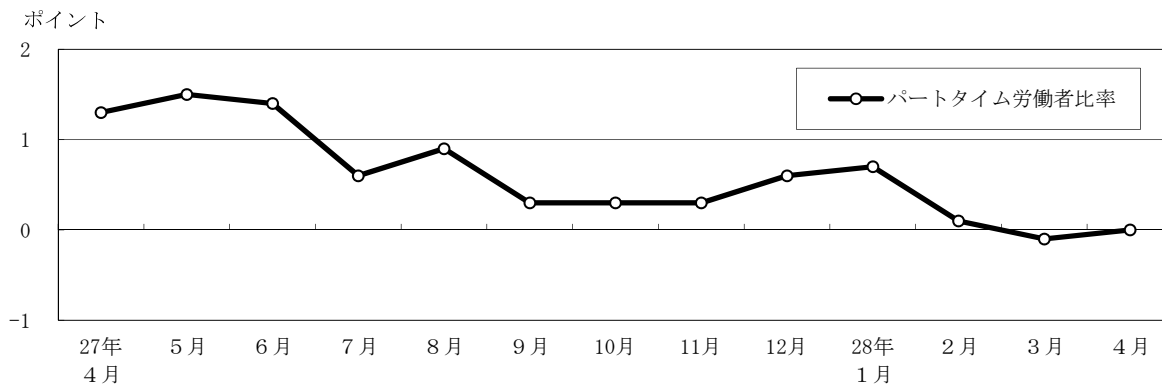


図3-2 パートタイム労働者比率の推移（前年同月差） — 調査産業計、5人以上 —



平成28年4月分

表3 常用雇用者数及び労働異動率

(単位： 人・%・ポイント)

産 業	常 用 労働者数		入 職 率		離 職 率		パートタイム 労働者比率	
		前 年 同 月 比		前 年 同 月 差		前 年 同 月 差		前 年 同 月 差
(事業所規模5人以上)								
調 査 産 業 計	7,403,210	1.7	6.71	0.40	4.74	0.31	24.4	0.0
鉱業,採石業,砂利採取業	—	—	—	—	—	—	—	—
建 設 業	349,026	1.4	3.85	-0.50	2.15	-0.42	1.9	-0.4
製 造 業	678,144	5.9	4.86	0.31	3.33	0.12	8.3	0.2
電気・ガス・熱供給・水道業	14,150	-35.9	7.77	-4.71	3.70	-5.19	1.5	-5.4
情 報 通 信 業	788,759	1.3	5.95	0.10	2.92	-0.71	3.0	-2.0
運 輸 業 , 郵 便 業	460,952	1.1	5.50	1.00	3.87	1.04	12.2	0.2
卸 売 業 , 小 売 業	1,435,522	0.6	5.45	0.79	4.08	0.43	31.6	0.5
金 融 業 , 保 険 業	394,028	1.7	8.21	1.54	5.12	0.48	8.4	0.1
不 動 産 業 , 物 品 賃 貸 業	204,252	2.8	8.10	1.61	4.57	1.19	15.9	0.1
学術研究,専門・技術サービス業	404,004	3.7	4.00	-2.13	2.74	0.01	6.7	-0.3
宿 泊 業 , 飲 食 サ ー ビ ス 業	616,612	1.5	7.46	1.07	8.13	1.85	73.9	1.1
生活関連サービス業,娯楽業	227,333	3.8	7.36	1.65	6.53	1.07	43.6	2.9
教 育 , 学 習 支 援 業	417,653	0.5	15.65	-0.48	12.27	0.58	32.7	-6.0
医 療 , 福 祉	589,353	2.2	9.21	0.24	5.46	-0.28	33.5	-1.4
複 合 サ ー ビ ス 事 業	20,768	-3.4	14.18	-3.13	12.22	3.52	17.7	3.0
サービス業(他に分類されないもの)	802,654	1.1	6.13	0.46	3.67	-0.05	28.3	4.8
(事業所規模30人以上)								
調 査 産 業 計	5,141,139	1.6	7.03	0.19	4.70	0.28	19.1	0.2
鉱業,採石業,砂利採取業	—	—	—	—	—	—	—	—
建 設 業	219,018	1.9	4.65	-0.11	2.54	0.46	0.6	-0.2
製 造 業	515,198	6.6	5.57	0.22	3.78	-0.02	6.1	0.2
電気・ガス・熱供給・水道業	14,150	-25.8	7.77	-3.28	3.70	-2.42	1.5	0.4
情 報 通 信 業	664,114	1.1	6.09	0.41	2.93	-0.82	2.2	-2.4
運 輸 業 , 郵 便 業	380,207	1.6	6.11	1.18	4.12	1.11	11.6	2.0
卸 売 業 , 小 売 業	859,425	-0.3	5.43	0.15	4.35	0.93	26.5	0.8
金 融 業 , 保 険 業	331,332	2.2	8.22	1.83	4.77	0.11	8.0	0.1
不 動 産 業 , 物 品 賃 貸 業	133,841	1.1	6.65	-0.87	3.34	-0.17	17.3	2.0
学術研究,専門・技術サービス業	292,298	4.7	4.47	-1.98	2.21	-0.12	3.8	-0.8
宿 泊 業 , 飲 食 サ ー ビ ス 業	212,831	-1.1	6.56	0.43	7.36	1.22	66.3	-1.7
生活関連サービス業,娯楽業	124,775	5.7	8.40	1.99	8.36	1.97	43.7	4.4
教 育 , 学 習 支 援 業	327,595	-0.3	16.22	-1.20	12.65	0.61	30.1	-4.9
医 療 , 福 祉	401,796	1.3	9.75	-0.56	5.68	0.42	26.4	-0.3
複 合 サ ー ビ ス 事 業	7,098	-2.7	11.81	-8.33	9.92	-5.51	8.2	-1.6
サービス業(他に分類されないもの)	657,461	1.3	6.87	0.85	3.96	-0.11	30.9	5.8