

調査結果のあらまし(常用労働者)

1 賃金

(1) 事業所規模 5人以上

2月の現金給与総額は、規模5人以上で前年同月比1.0%増加の333,823円となった。主な産業別に前年同月比をみると、製造業2.8%増加、情報通信業0.4%増加、卸売業、小売業2.5%増加となった。現金給与総額のうち、きまって支給する給与は、前年同月比0.5%増加の325,661円となった。また、所定内給与は、前年同月比0.7%増加の303,616円となった。主な産業別にきまって支給する給与の前年同月比をみると、製造業1.4%増加、情報通信業0.1%減少、卸売業、小売業1.3%増加となった。実質賃金指数(現金給与総額)は、前年同月比0.8%の増加となった。

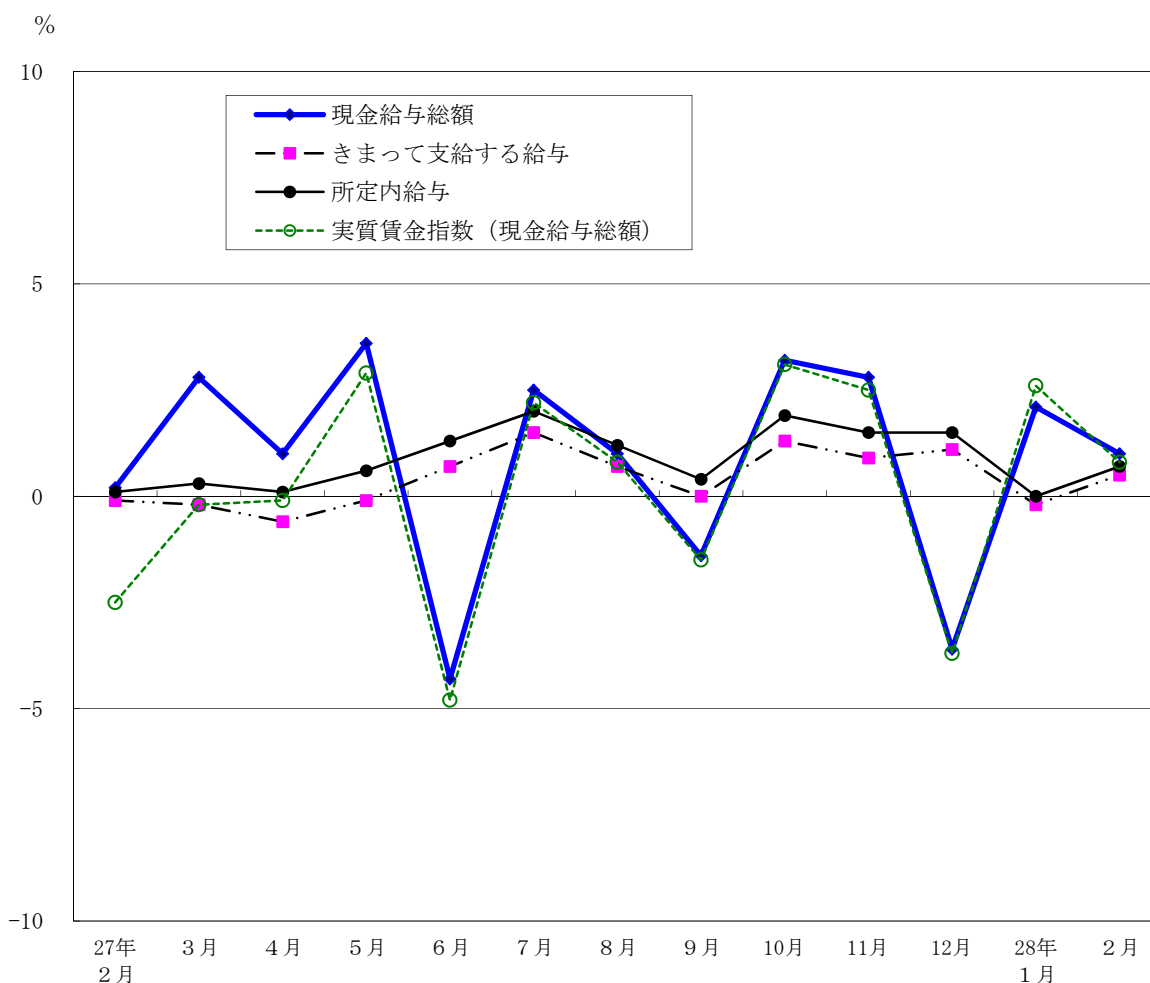
(図1、表1、第15表)

(2) 事業所規模30人以上

2月の現金給与総額は、規模30人以上で前年同月比0.5%増加の364,756円となった。主な産業別に前年同月比をみると、製造業3.4%増加、情報通信業0.7%増加、卸売業、小売業1.0%減少となった。現金給与総額のうち、きまって支給する給与は、前年同月比0.2%増加の357,404円となった。また、所定内給与は、同0.5%増加の331,107円となった。主な産業別にきまって支給する給与の前年同月比をみると、製造業1.2%増加、情報通信業0.2%増加、卸売業、小売業0.7%減少となった。実質賃金指数(現金給与総額)は、前年同月比0.4%の増加となった。

(表1、第15表)

図1 賃金の推移(前年同月比) ー調査産業計、5人以上ー



平成28年2月分

表1 月間現金給与額

(単位：円・%)

産 業	現金給与総額		きまって支給する給与				特別に支払われた給与	
	前年 同月比		前年 同月比	所定内 与 所給	前年 同月比	所定外 与 所給		
(事業所規模5人以上)								
調査産業計	333,823	1.0	325,661	0.5	303,616	0.7	22,045	8,162
鉱業,採石業,砂利採取業	—	—	—	—	—	—	—	—
建設業	408,488	3.2	400,500	2.1	362,323	1.0	38,177	7,988
製造業	406,113	2.8	394,084	1.4	366,736	2.3	27,348	12,029
電気・ガス・熱供給・水道業	490,532	18.9	490,116	18.8	439,517	17.5	50,599	416
情報通信業	403,811	0.4	395,278	-0.1	359,400	0.3	35,878	8,533
運輸業,郵便業	373,859	-2.4	372,168	-1.3	324,729	-2.1	47,439	1,691
卸売業,小売業	319,682	2.5	305,082	1.3	291,106	1.2	13,976	14,600
金融業,保険業	481,235	-2.4	471,604	-2.5	440,978	-2.5	30,626	9,631
不動産業,物品賃貸業	362,345	0.0	354,633	0.4	332,535	0.7	22,098	7,712
学術研究,専門・技術サービス業	413,674	1.1	410,645	1.3	386,122	1.8	24,523	3,029
宿泊業,飲食サービス業	139,327	-0.3	138,327	-0.5	129,387	-0.9	8,940	1,000
生活関連サービス業,娯楽業	210,415	-9.8	205,175	-11.3	196,705	-9.9	8,470	5,240
教育,学習支援業	328,669	6.7	326,139	7.6	317,024	7.6	9,115	2,530
医療,福祉	281,839	0.5	270,926	-0.4	258,507	-0.2	12,419	10,913
複合サービス事業	338,100	1.5	336,798	1.1	315,999	-1.2	20,799	1,302
サービス業(他に分類されないもの)	280,159	0.1	273,642	-0.5	254,800	0.9	18,842	6,517
(事業所規模30人以上)								
調査産業計	364,756	0.5	357,404	0.2	331,107	0.5	26,297	7,352
鉱業,採石業,砂利採取業	—	—	—	—	—	—	—	—
建設業	429,654	0.1	417,920	-1.7	368,856	-3.8	49,064	11,734
製造業	430,636	3.4	416,076	1.2	384,871	2.1	31,205	14,560
電気・ガス・熱供給・水道業	474,085	11.6	473,578	11.5	423,855	10.5	49,723	507
情報通信業	413,863	0.7	404,963	0.2	365,913	1.1	39,050	8,900
運輸業,郵便業	388,472	-1.9	386,979	-0.6	336,051	-1.1	50,928	1,493
卸売業,小売業	345,463	-1.0	339,192	-0.7	322,690	-0.5	16,502	6,271
金融業,保険業	502,949	-1.9	496,637	-1.9	462,872	-1.9	33,765	6,312
不動産業,物品賃貸業	389,090	1.0	380,257	2.0	357,096	3.1	23,161	8,833
学術研究,専門・技術サービス業	443,876	3.0	440,015	2.7	412,387	3.7	27,628	3,861
宿泊業,飲食サービス業	165,483	7.4	163,416	6.8	153,413	7.0	10,003	2,067
生活関連サービス業,娯楽業	206,650	-18.4	204,286	-18.4	193,639	-16.8	10,647	2,364
教育,学習支援業	357,275	3.3	354,156	4.1	344,278	4.2	9,878	3,119
医療,福祉	310,956	0.7	296,504	-0.7	281,823	-0.5	14,681	14,452
複合サービス事業	358,551	3.9	358,316	3.8	335,454	1.6	22,862	235
サービス業(他に分類されないもの)	274,232	0.9	268,185	0.7	247,857	1.4	20,328	6,047

2 労働時間

(1) 事業所規模 5人以上

2月の総実労働時間数は、規模5人以上で前年同月比1.1%増加の143.0時間となった。

総実労働時間数のうち所定内労働時間数は、前年同月比1.8%増加の131.3時間、所定外労働時間数は、前年同月比4.1%減少の11.7時間となった。

主な産業別の所定外労働時間数は、製造業12.5時間（前年同月比12.6%減少）、情報通信業19.7時間（同0.5%減少）、卸売業、小売業7.9時間（同2.5%減少）となった。
（図2、表2）

(2) 事業所規模30人以上

2月の総実労働時間数は、規模30人以上で前年同月比1.0%増加の145.6時間となった。

総実労働時間数のうち所定内労働時間数は、前年同月比1.7%増加の132.5時間、所定外労働時間数は、同5.1%減少の13.1時間となった。

主な産業別の所定外労働時間数は、製造業13.6時間（前年同月比6.2%減少）、情報通信業20.4時間（同1.0%減少）、卸売業、小売業9.0時間（同8.2%減少）となった。
（表2）

図2-1 労働時間の推移（前年同月比） — 調査産業計、5人以上 —

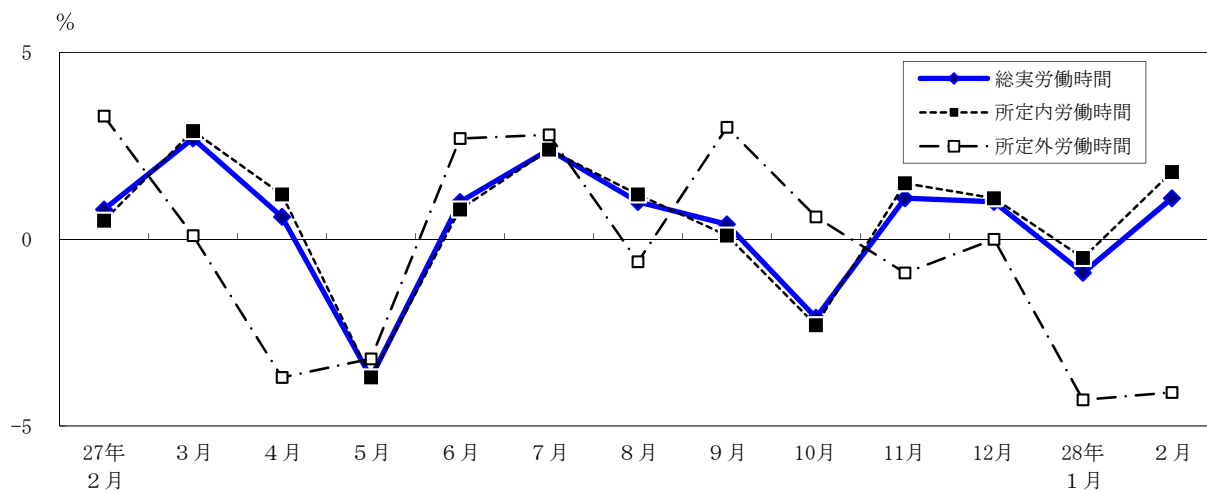
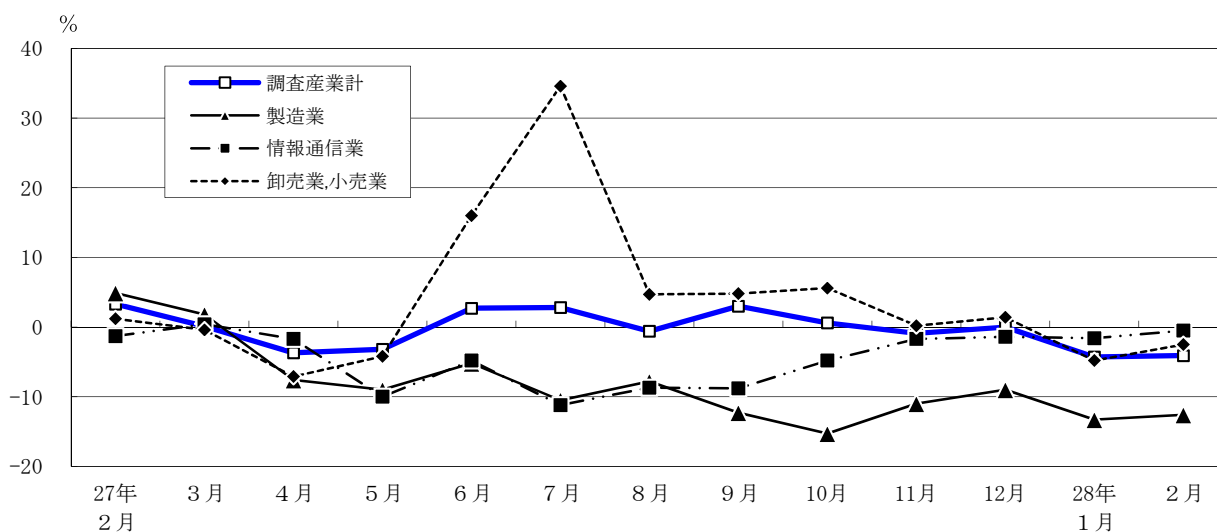


図2-2 所定外労働時間の推移（前年同月比） — 調査産業計及び主な産業、5人以上 —



平成28年2月分

表2 月間出勤日数及び実労働時間数

(単位：日・時間・%)

産 業	出 勤 日 数	総 実 勞 働 時 間 数	所 定 内		所 定 外		
			前 年 同 月 比	所 定 内 勞 働 時 間 数	前 年 同 月 比	所 定 外 勞 働 時 間 数	前 年 同 月 比
(事業所規模5人以上)							
調 査 産 業 計	18.0	143.0	1.1	131.3	1.8	11.7	-4.1
鉱業,採石業,砂利採取業	—	—	—	—	—	—	—
建 設 業	20.9	179.7	2.9	160.8	4.6	18.9	-10.4
製 造 業	19.0	157.6	-1.5	145.1	-0.4	12.5	-12.6
電気・ガス・熱供給・水道業	18.6	163.7	10.2	144.4	8.5	19.3	24.4
情 報 通 信 業	18.4	159.9	0.9	140.2	1.1	19.7	-0.5
運 輸 業 , 郵 便 業	18.8	163.7	0.4	144.9	0.4	18.8	1.0
卸 売 業 , 小 売 業	18.2	138.7	0.6	130.8	0.7	7.9	-2.5
金 融 業 , 保 険 業	17.7	146.7	1.6	129.6	2.3	17.1	-3.4
不 動 産 業 , 物 品 賃 貸 業	19.1	154.9	2.7	141.4	3.4	13.5	-4.9
学術研究,専門・技術サービス業	18.7	155.7	0.9	139.3	0.5	16.4	3.9
宿泊業,飲食サービス業	15.0	104.8	2.8	98.2	2.7	6.6	4.8
生活関連サービス業,娯楽業	17.7	135.9	-3.7	129.8	-1.4	6.1	-35.8
教 育 , 学 習 支 援 業	15.3	112.3	8.7	107.7	8.7	4.6	12.3
医 療 , 福 祉	17.5	126.5	3.2	120.6	3.0	5.9	5.3
複 合 サ ー ビ ス 事 業	17.6	143.8	3.2	133.5	0.9	10.3	45.0
サービス業(他に分類されないもの)	18.3	142.8	-0.2	132.0	1.2	10.8	-14.3
(事業所規模30人以上)							
調 査 産 業 計	18.0	145.6	1.0	132.5	1.7	13.1	-5.1
鉱業,採石業,砂利採取業	—	—	—	—	—	—	—
建 設 業	20.4	180.1	2.8	157.8	4.7	22.3	-8.3
製 造 業	18.6	155.9	-0.6	142.3	0.0	13.6	-6.2
電気・ガス・熱供給・水道業	18.3	163.9	8.3	144.0	6.6	19.9	22.9
情 報 通 信 業	18.3	159.5	1.5	139.1	1.8	20.4	-1.0
運 輸 業 , 郵 便 業	18.5	162.7	-0.7	143.9	-0.3	18.8	-3.1
卸 売 業 , 小 売 業	18.5	141.7	0.1	132.7	0.6	9.0	-8.2
金 融 業 , 保 険 業	17.6	147.6	2.1	128.6	2.3	19.0	-0.5
不 動 産 業 , 物 品 賃 貸 業	18.6	150.6	2.6	136.4	3.3	14.2	-4.0
学術研究,専門・技術サービス業	18.6	155.6	0.5	137.8	1.0	17.8	-3.8
宿泊業,飲食サービス業	15.4	108.1	6.1	101.6	6.1	6.5	4.9
生活関連サービス業,娯楽業	16.6	126.7	-4.2	119.7	-1.2	7.0	-37.0
教 育 , 学 習 支 援 業	15.2	112.7	6.9	108.2	6.9	4.5	4.7
医 療 , 福 祉	18.0	131.0	0.3	124.7	0.2	6.3	1.6
複 合 サ ー ビ ス 事 業	18.3	148.5	5.5	136.2	3.9	12.3	28.1
サービス業(他に分類されないもの)	18.3	142.2	0.7	131.0	1.8	11.2	-9.6

3 雇用

(1) 事業所規模 5 人以上

2月の常用労働者数は、規模5人以上で前年同月比0.6%増加の7,278千人となった。主な産業別に前年同月比をみると、製造業0.4%増加、情報通信業0.1%増加、卸売業、小売業0.3%減少となった。常用労働者中のパートタイム労働者比率は、前年同月差0.1ポイント上昇し、24.6%となった。

(図3、表3)

(2) 事業所規模30人以上

2月の常用労働者数は、規模30人以上で前年同月比0.5%増加の5,040千人となった。主な産業別に前年同月比をみると、製造業0.5%減少、情報通信業0.3%減少、卸売業、小売業0.1%増加となった。常用労働者中のパートタイム労働者比率は、前年同月差0.5ポイント上昇し、19.3%となった。

(表3)

図3-1 常用雇用者数の推移（前年同月比） — 調査産業計及び主な産業、5人以上 —

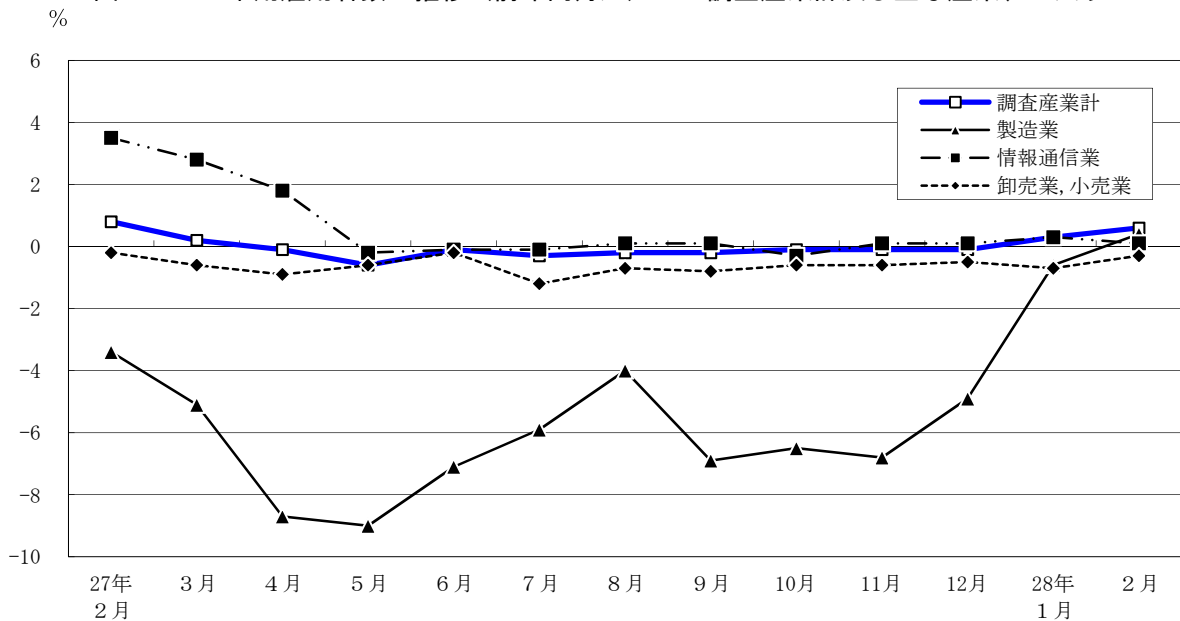
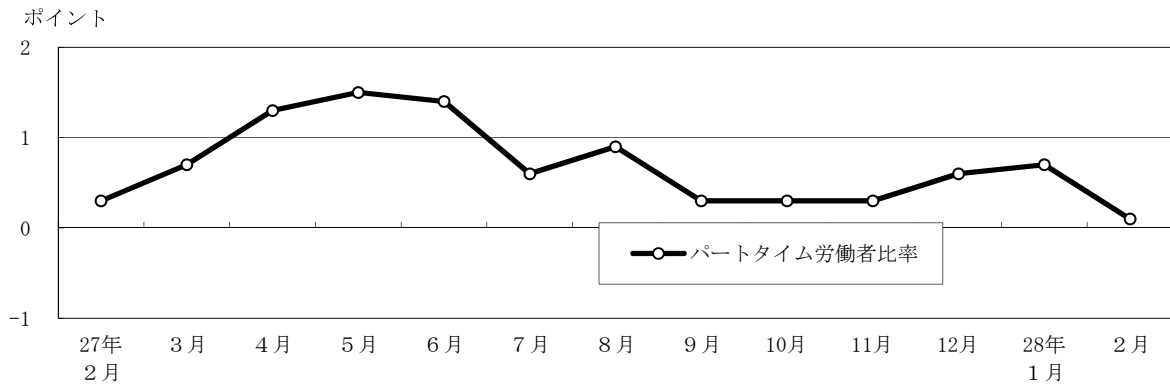


図3-2 パートタイム労働者比率の推移（前年同月差） — 調査産業計、5人以上 —



平成28年2月分

表3 常用雇用者数及び労働異動率

(単位： 人・%・ポイント)

産 業	常 用 労働者数		入 職 率		離 職 率		パートタイム 労働者比率	
		前 年 同 月 比		前 年 同 月 差		前 年 同 月 差		前 年 同 月 差
(事業所規模5人以上)								
調 査 産 業 計	7,278,090	0.6	1.74	0.15	1.85	-0.04	24.6	0.1
鉱業,採石業,砂利採取業	—	—	—	—	—	—	—	—
建 設 業	343,709	1.1	0.89	0.14	0.87	-0.32	1.9	-0.6
製 造 業	668,147	0.4	0.70	-0.07	0.95	-0.25	8.3	0.2
電気・ガス・熱供給・水道業	16,680	-21.9	0.05	-0.05	0.74	-0.26	1.3	-6.5
情 報 通 信 業	766,812	0.1	0.85	-0.11	0.94	0.03	3.1	-2.4
運 輸 業 , 郵 便 業	456,540	1.4	1.87	0.62	1.58	0.30	12.7	0.6
卸 売 業 , 小 売 業	1,420,407	-0.3	1.65	0.01	1.77	-0.56	31.6	0.2
金 融 業 , 保 険 業	384,403	0.8	0.69	-0.19	1.04	0.07	9.1	0.7
不 動 産 業 , 物 品 賃 貸 業	195,738	1.3	1.68	0.53	1.45	-1.09	14.7	-2.0
学術研究,専門・技術サービス業	395,012	5.1	1.26	-0.17	1.04	0.18	7.8	0.0
宿 泊 業 , 飲 食 サ ー ビ ス 業	623,155	0.7	3.86	0.17	4.75	0.19	74.0	0.8
生活関連サービス業,娯楽業	219,049	-1.5	2.91	0.59	2.95	0.89	43.0	5.9
教 育 , 学 習 支 援 業	415,743	0.0	1.62	0.75	2.45	0.60	32.0	-5.7
医 療 , 福 祉	568,423	1.0	1.51	-0.28	1.79	-0.01	34.6	-0.3
複 合 サ ー ビ ス 事 業	20,775	4.6	1.31	0.73	1.10	0.71	17.0	2.0
サービス業(他に分類されないもの)	783,497	1.0	3.00	0.68	2.28	0.23	27.5	4.4
(事業所規模30人以上)								
調 査 産 業 計	5,039,828	0.5	1.50	0.23	1.53	0.00	19.3	0.5
鉱業,採石業,砂利採取業	—	—	—	—	—	—	—	—
建 設 業	214,107	1.3	0.53	-0.08	0.46	0.08	0.6	-0.4
製 造 業	507,160	-0.5	0.72	-0.01	0.92	-0.25	6.3	0.2
電気・ガス・熱供給・水道業	13,685	-24.8	0.06	-0.05	0.90	-0.27	1.6	0.3
情 報 通 信 業	645,395	-0.3	0.83	-0.07	0.87	0.09	2.4	-2.9
運 輸 業 , 郵 便 業	374,564	1.7	2.07	1.00	1.66	0.47	11.6	1.7
卸 売 業 , 小 売 業	852,208	0.1	1.42	0.17	1.62	-0.43	26.3	1.1
金 融 業 , 保 険 業	322,050	0.9	0.69	-0.05	0.94	0.17	8.7	0.5
不 動 産 業 , 物 品 賃 貸 業	129,017	0.4	0.95	-0.12	1.12	-0.90	14.9	0.1
学術研究,専門・技術サービス業	282,391	5.3	0.90	-0.52	0.87	0.11	4.1	-1.7
宿 泊 業 , 飲 食 サ ー ビ ス 業	216,647	-1.0	3.44	0.43	2.75	-0.76	68.2	-2.1
生活関連サービス業,娯楽業	118,954	0.1	2.70	0.87	3.01	1.09	46.5	10.0
教 育 , 学 習 支 援 業	328,847	0.3	1.64	1.11	2.73	0.95	29.0	-3.7
医 療 , 福 祉	387,373	1.2	0.96	-0.49	1.34	-0.16	28.2	1.6
複 合 サ ー ビ ス 事 業	7,209	0.5	3.19	2.40	2.42	2.38	10.0	0.0
サービス業(他に分類されないもの)	640,221	1.0	3.08	0.80	2.30	0.08	29.5	5.3