

調査結果のあらまし(常用労働者)

1 賃金

(1) 事業所規模5人以上

1月の現金給与総額は、規模5人以上で前年同月比1.5%増加の343,590円となった。主な産業別に前年同月比をみると、製造業1.2%増加、情報通信業5.2%増加、卸売業、小売業0.1%増加となった。

現金給与総額のうち、きまって支給する給与は、前年同月比1.0%増加の329,562円となった。また、所定内給与は、同0.6%増加の305,414円となった。

主な産業別にきまって支給する給与の前年同月比をみると、製造業0.6%増加、情報通信業4.3%増加、卸売業、小売業1.1%減少となった。

実質賃金指数(現金給与総額)は、前年同月比1.5%の減少となった。

(図1、表1、第15表)

(2) 事業所規模30人以上

1月の現金給与総額は、規模30人以上で前年同月比1.7%増加の378,371円となった。主な産業別に前年同月比をみると、製造業2.5%増加、情報通信業4.9%増加、卸売業、小売業0.0%(前年と同水準)となった。

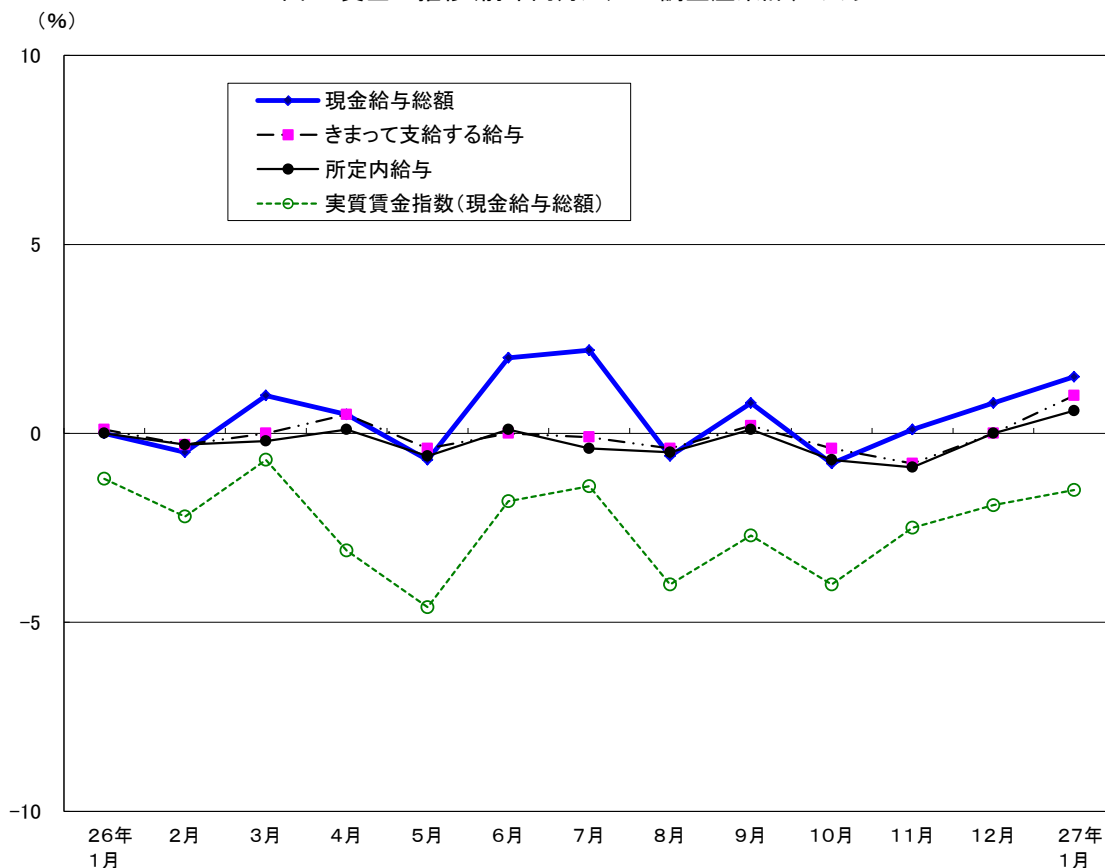
現金給与総額のうち、きまって支給する給与は、前年同月比1.0%増加の364,306円となった。また、所定内給与は、同0.6%増加の334,937円となった。

主な産業別にきまって支給する給与の前年同月比をみると、製造業1.5%増加、情報通信業4.1%増加、卸売業、小売業1.1%減少となった。

実質賃金指数(現金給与総額)は、前年同月比1.2%の減少となった。

(表1、第15表)

図1 賃金の推移(前年同月比) - 調査産業計、5人以上 -



平成27年1月分

表1 月間現金給与額

(単位：円・%)

産 業	現金給与総額		きまって支給する給与				特別に支払われた給与	
	前年同月比		前年同月比	所定内与	前年同月比	所定外与		
(事業所規模5人以上)								
調査産業計	343,590	1.5	329,562	1.0	305,414	0.6	24,148	14,028
鉱業,採石業,砂利採取業	585,598	15.1	502,764	-1.3	478,941	-1.0	23,823	82,834
建設業	422,682	-2.7	414,576	3.3	383,967	3.1	30,609	8,106
製造業	414,383	1.2	400,030	0.6	376,092	0.4	23,938	14,353
電気・ガス・熱供給・水道業	500,865	0.1	497,682	0.0	433,015	0.0	64,667	3,183
情報通信業	460,651	5.2	450,001	4.3	404,123	3.6	45,878	10,650
運輸業,郵便業	381,137	-2.2	360,028	-0.1	312,367	-0.5	47,661	21,109
卸売業,小売業	311,363	0.1	296,727	-1.1	282,490	-1.5	14,237	14,636
金融業,保険業	484,463	1.6	443,104	0.6	410,599	0.4	32,505	41,359
不動産業,物品賃貸業	381,017	9.0	345,848	2.4	325,959	2.4	19,889	35,169
学術研究,専門・技術サービス業	400,569	-5.3	393,812	-3.6	359,255	-4.7	34,557	6,757
宿泊業,飲食サービス業	162,505	6.5	157,828	6.5	145,163	6.1	12,665	4,677
生活関連サービス業,娯楽業	248,322	-0.4	244,618	1.7	232,997	2.9	11,621	3,704
教育,学習支援業	338,595	1.6	322,036	-2.1	316,074	-1.9	5,962	16,559
医療,福祉	289,786	2.8	282,566	1.3	264,054	0.9	18,512	7,220
複合サービス事業	327,864	1.3	325,572	0.6	302,156	0.2	23,416	2,292
サービス業(他に分類されないもの)	276,222	5.3	262,326	2.5	239,771	3.1	22,555	13,896
(事業所規模30人以上)								
調査産業計	378,371	1.7	364,306	1.0	334,937	0.6	29,369	14,065
鉱業,採石業,砂利採取業	585,598	15.1	502,764	-1.3	478,941	-1.0	23,823	82,834
建設業	463,699	0.3	461,408	2.5	422,851	2.2	38,557	2,291
製造業	440,224	2.5	426,186	1.5	399,419	1.4	26,767	14,038
電気・ガス・熱供給・水道業	526,019	0.3	523,528	0.3	451,414	0.0	72,114	2,491
情報通信業	476,626	4.9	468,412	4.1	417,101	3.2	51,311	8,214
運輸業,郵便業	388,706	-2.7	368,148	-0.1	316,611	-0.8	51,537	20,558
卸売業,小売業	349,107	0.0	333,099	-1.1	315,568	-1.4	17,531	16,008
金融業,保険業	502,252	0.6	457,453	-0.4	422,696	-0.8	34,757	44,799
不動産業,物品賃貸業	405,163	15.0	356,190	5.4	333,275	4.9	22,915	48,973
学術研究,専門・技術サービス業	418,373	-1.5	415,879	-1.4	371,712	-2.7	44,167	2,494
宿泊業,飲食サービス業	205,032	2.7	203,655	3.6	183,719	3.6	19,936	1,377
生活関連サービス業,娯楽業	271,186	-0.2	269,517	1.2	255,285	1.5	14,232	1,669
教育,学習支援業	382,534	6.3	361,940	2.0	355,609	2.1	6,331	20,594
医療,福祉	317,706	0.2	315,119	0.3	291,727	-0.1	23,392	2,587
複合サービス事業	320,910	0.7	318,819	0.7	286,628	0.8	32,191	2,091
サービス業(他に分類されないもの)	261,311	1.6	250,603	-0.2	228,242	0.7	22,361	10,708

2 労働時間

(1) 事業所規模5人以上

1月の総実労働時間数は、規模5人以上で前年同月比0.8%増加の137.1時間となった。
 総実労働時間数のうち所定内労働時間数は、前年同月比0.9%増加の125.2時間、所定外労働時間数は、同0.8%増加の11.9時間となった。
 主な産業別の所定外労働時間数は、製造業12.4時間（前年同月比7.8%増加）、情報通信業18.1時間（同4.7%減少）、卸売業、小売業7.8時間（同0.0%（前年と同水準））となった。

（図2、表2）

(2) 事業所規模30人以上

1月の総実労働時間数は、規模30人以上で前年同月比0.2%増加の141.6時間となった。
 総実労働時間数のうち所定内労働時間数は、前年同月比0.2%増加の128.2時間、所定外労働時間数は、同0.0%（前年と同水準）の13.4時間となった。
 主な産業別の所定外労働時間数は、製造業12.9時間（前年同月比4.0%増加）、情報通信業19.0時間（同8.2%減少）、卸売業、小売業9.2時間（同4.5%増加）となった。

（表2）

図2-1 労働時間の推移(前年同月比) — 調査産業計、5人以上 —

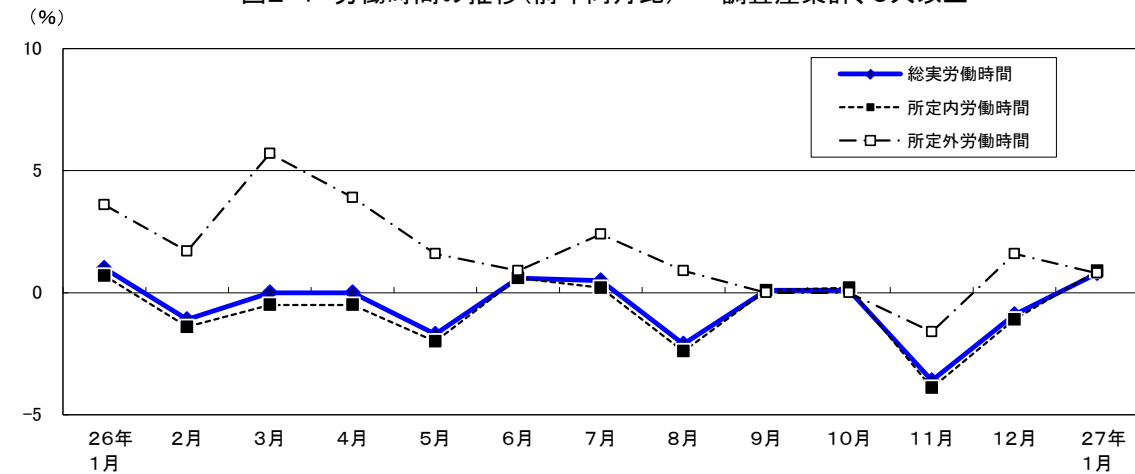
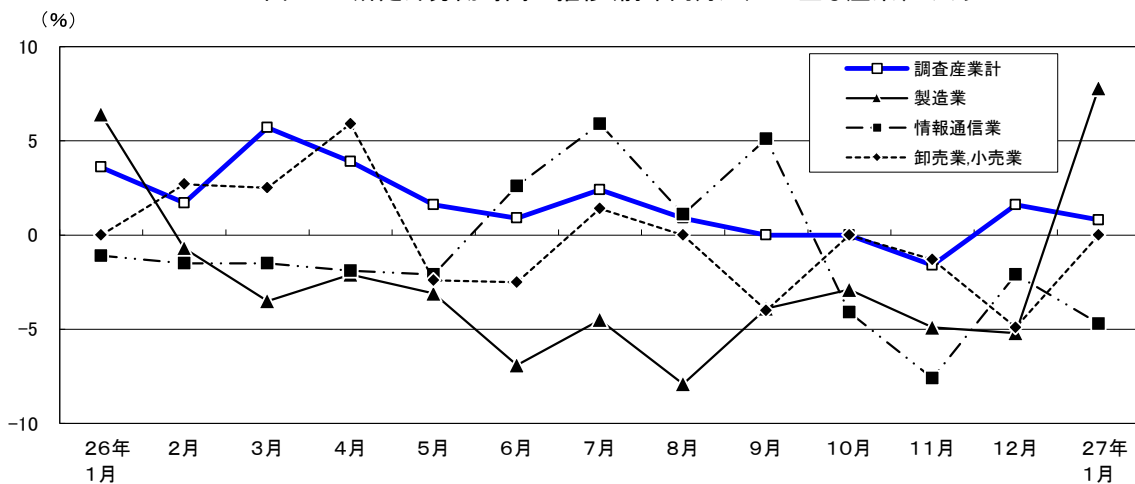


図2-2 所定外労働時間の推移(前年同月比) — 主な産業、5人以上 —



平成27年1月分

表2 月間出勤日数及び実労働時間数

(単位：日・時間・%)

産 業	出 勤 日 数	総 実 勞 働 時 間 数	所 定 内 勞 働 時 間 数		所 定 外 勞 働 時 間 数		
			前 年 同 月 比	前 年 同 月 比	前 年 同 月 比	前 年 同 月 比	
(事業所規模5人以上)							
調 査 産 業 計	17.2	137.1	0.8	125.2	0.9	11.9	0.8
鉱業，採石業，砂利採取業	18.3	149.7	-2.4	133.9	1.7	15.8	-27.2
建 設 業	18.7	160.8	2.6	140.0	1.0	20.8	14.3
製 造 業	17.4	145.2	1.4	132.8	0.8	12.4	7.8
電気・ガス・熱供給・水道業	17.4	152.0	-0.3	131.8	-1.0	20.2	3.6
情 報 通 信 業	17.7	153.0	-0.2	134.9	0.4	18.1	-4.7
運 輸 業 ， 郵 便 業	18.5	158.6	-0.4	138.5	0.5	20.1	-6.9
卸 売 業 ， 小 売 業	17.6	134.7	-0.4	126.9	-0.4	7.8	0.0
金 融 業 ， 保 険 業	17.8	146.8	0.8	130.4	0.3	16.4	3.8
不 動 産 業 ， 物 品 賃 貸 業	17.9	145.0	1.4	132.9	1.1	12.1	6.1
学術研究，専門・技術サービス業	17.1	144.9	-1.1	128.2	-0.3	16.7	-6.2
宿泊業，飲食サービス業	15.8	113.4	4.1	104.5	2.5	8.9	25.4
生活関連サービス業，娯楽業	17.3	136.1	3.2	128.6	4.0	7.5	-9.6
教 育 ， 学 習 支 援 業	14.8	104.9	0.4	101.8	0.3	3.1	3.3
医 療 ， 福 祉	16.0	119.6	2.2	114.2	2.7	5.4	-6.8
複 合 サ ー ビ ス 事 業	17.0	131.8	-0.3	123.7	-1.1	8.1	12.5
サービス業（他に分類されないもの）	17.0	134.7	1.5	122.0	1.7	12.7	0.8
(事業所規模30人以上)							
調 査 産 業 計	17.5	141.6	0.2	128.2	0.2	13.4	0.0
鉱業，採石業，砂利採取業	18.3	149.7	-2.4	133.9	1.7	15.8	-27.2
建 設 業	18.7	164.6	1.4	139.0	-1.2	25.6	19.1
製 造 業	17.5	146.3	0.9	133.4	0.4	12.9	4.0
電気・ガス・熱供給・水道業	17.7	156.4	0.9	133.9	0.0	22.5	7.2
情 報 通 信 業	17.7	153.1	-1.6	134.1	-0.6	19.0	-8.2
運 輸 業 ， 郵 便 業	18.4	159.7	-0.4	138.7	0.2	21.0	-4.6
卸 売 業 ， 小 売 業	18.2	140.9	-0.4	131.7	-0.7	9.2	4.5
金 融 業 ， 保 険 業	17.9	147.8	1.4	130.3	0.9	17.5	5.4
不 動 産 業 ， 物 品 賃 貸 業	17.8	142.2	1.3	130.0	0.8	12.2	7.9
学術研究，専門・技術サービス業	17.3	149.5	-1.8	129.3	-1.7	20.2	-2.9
宿泊業，飲食サービス業	17.6	130.6	-0.3	119.3	-1.0	11.3	7.6
生活関連サービス業，娯楽業	16.7	128.6	-0.4	121.7	-0.1	6.9	-5.5
教 育 ， 学 習 支 援 業	15.2	108.7	2.3	105.6	2.3	3.1	3.4
医 療 ， 福 祉	16.9	129.8	2.5	124.0	3.3	5.8	-12.1
複 合 サ ー ビ ス 事 業	17.4	129.6	0.0	117.6	-0.3	12.0	4.4
サービス業（他に分類されないもの）	16.9	132.9	1.0	120.2	1.3	12.7	-2.3

3 雇用

(1) 事業所規模5人以上

1月の常用労働者数は、規模5人以上で前年同月比1.4%増加の7,287千人となった。主な産業別に前年同月比をみると、製造業0.5%増加、情報通信業2.8%増加、卸売業、小売業0.3%増加となった。常用労働者中のパートタイム労働者比率は、前年同月差0.3ポイント上昇し、24.0%となった。

(図3、表3)

(2) 事業所規模30人以上

1月の常用労働者数は、規模30人以上で前年同月比0.9%増加の5,056千人となった。主な産業別に前年同月比をみると、製造業0.2%増加、情報通信業2.2%増加、卸売業、小売業0.2%減少となった。常用労働者中のパートタイム労働者比率は、前年同月差0.1ポイント上昇し、18.0%となった。

(表3)

図3-1 常用雇用の推移(前年同月比) —調査産業計及び主な産業、5人以上—

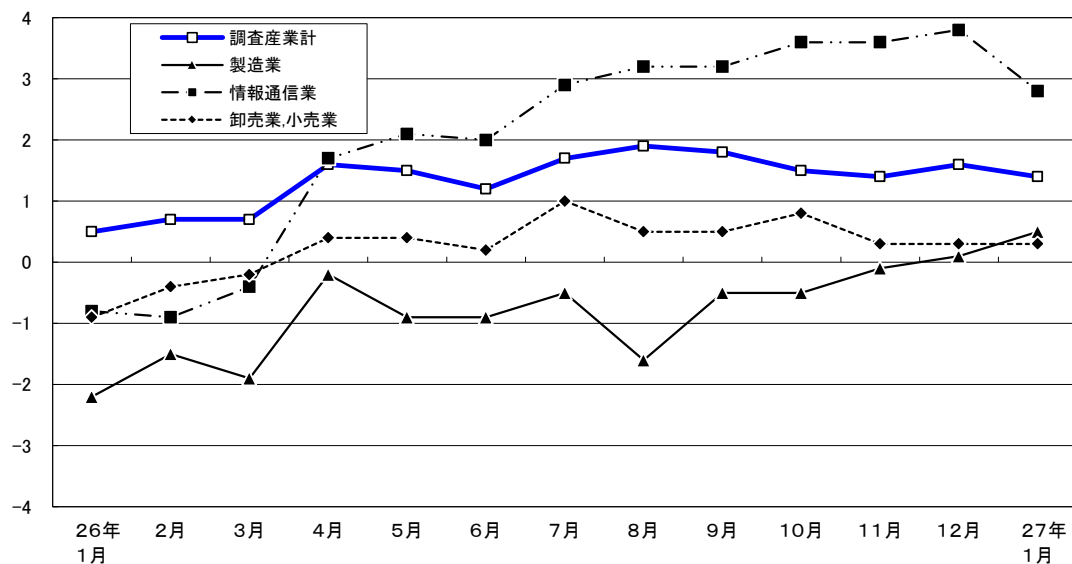
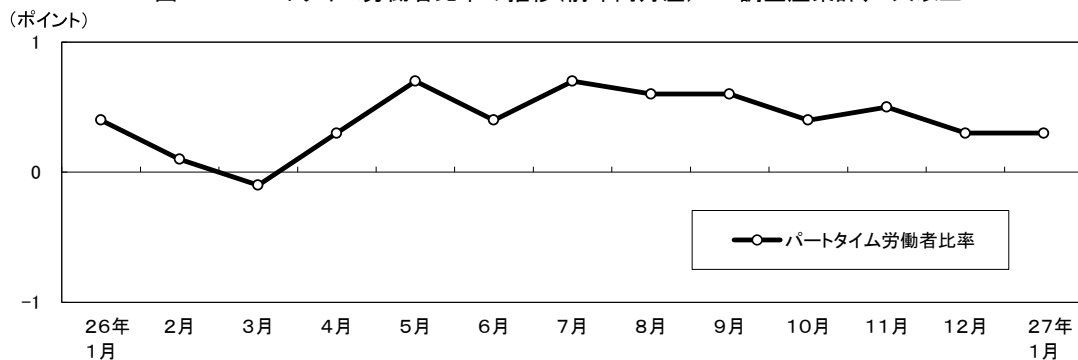


図3-2 パートタイム労働者比率の推移(前年同月差) —調査産業計、5人以上—



平成27年1月分

表3 常用雇用及び労働異動率

(単位：人・%・ポイント)

産 業	常 用 労働者数	前 年 同 月 比	入 職 率		離 職 率		パートタイム 労働者比率	
			前 年 同 月 差	前 年 同 月 差	前 年 同 月 差	前 年 同 月 差		
(事業所規模5人以上)								
調 査 産 業 計	7,287,222	1.4	1.50	0.00	1.78	0.26	24.0	0.3
鉱業，採石業，砂利採取業	1,966	7.2	2.47	1.39	1.44	-0.82	2.8	0.5
建 設 業	340,512	0.9	1.15	0.11	0.97	0.00	3.5	-0.6
製 造 業	694,388	0.5	0.87	0.03	1.09	0.09	7.6	0.8
電気・ガス・熱供給・水道業	21,703	-3.5	0.40	-0.86	0.15	-0.91	13.5	4.5
情 報 通 信 業	761,712	2.8	1.06	0.09	1.73	0.99	3.1	-0.1
運 輸 業 ， 郵 便 業	452,742	1.9	1.56	0.65	1.11	-0.06	19.6	1.3
卸 売 業 ， 小 売 業	1,431,594	0.3	1.39	0.08	1.39	0.08	30.4	1.4
金 融 業 ， 保 険 業	380,406	-0.3	1.47	0.25	1.64	0.15	9.6	-0.2
不 動 産 業 ， 物 品 賃 貸 業	195,929	0.4	1.13	-0.69	1.18	-0.07	16.1	-1.8
学術研究，専門・技術サービス業	372,909	2.9	1.75	-1.20	2.00	0.42	5.4	1.1
宿 泊 業 ， 飲 食 サ ー ビ ス 業	640,614	2.8	3.00	0.27	3.92	0.64	66.6	-3.2
生活関連サービス業，娯楽業	221,909	2.6	1.23	-0.79	1.89	-0.39	36.1	0.3
教 育 ， 学 習 支 援 業	417,156	0.9	2.01	-0.02	2.40	0.38	32.8	1.5
医 療 ， 福 祉	563,546	2.4	1.34	0.31	1.50	-0.01	33.2	-0.9
複 合 サ ー ビ ス 事 業	19,713	-2.3	0.30	-0.18	0.86	-0.43	21.5	-2.3
サービス業（他に分類されないもの）	770,423	1.5	1.59	-0.27	2.12	0.44	26.9	0.9
(事業所規模30人以上)								
調 査 産 業 計	5,056,443	0.9	1.25	-0.05	1.67	0.32	18.0	0.1
鉱業，採石業，砂利採取業	1,966	7.1	2.47	1.39	1.44	-0.82	2.8	0.5
建 設 業	210,174	0.9	0.45	-0.41	0.88	0.12	2.7	0.5
製 造 業	537,999	0.2	0.75	0.06	1.03	-0.04	5.6	0.4
電気・ガス・熱供給・水道業	18,578	-4.2	0.46	-1.01	0.17	-1.06	8.1	1.1
情 報 通 信 業	643,042	2.2	0.78	0.01	1.71	0.90	2.2	-0.3
運 輸 業 ， 郵 便 業	370,652	2.2	1.67	0.94	1.17	0.08	19.1	2.2
卸 売 業 ， 小 売 業	855,824	-0.2	0.92	0.03	1.30	0.17	24.1	0.3
金 融 業 ， 保 険 業	318,051	-0.6	1.30	0.16	1.58	0.07	9.6	-0.1
不 動 産 業 ， 物 品 賃 貸 業	129,651	0.8	0.86	-0.68	0.97	-0.20	14.2	-4.6
学術研究，専門・技術サービス業	265,648	2.0	1.97	-2.00	2.15	0.54	2.0	-0.2
宿 泊 業 ， 飲 食 サ ー ビ ス 業	235,942	0.2	2.60	0.80	3.56	1.12	51.0	-1.2
生活関連サービス業，娯楽業	119,158	3.1	1.02	-0.06	1.22	-0.21	33.9	-1.1
教 育 ， 学 習 支 援 業	329,187	0.9	2.25	0.08	2.66	0.38	27.1	-0.8
医 療 ， 福 祉	384,189	1.3	0.95	-0.07	1.18	-0.14	24.5	-1.0
複 合 サ ー ビ ス 事 業	7,013	-0.5	0.03	-0.45	1.59	1.55	28.2	-0.2
サービス業（他に分類されないもの）	629,369	1.8	1.62	-0.34	2.41	0.62	29.1	2.1