

調査結果のあらまし(常用労働者)

1 賃金

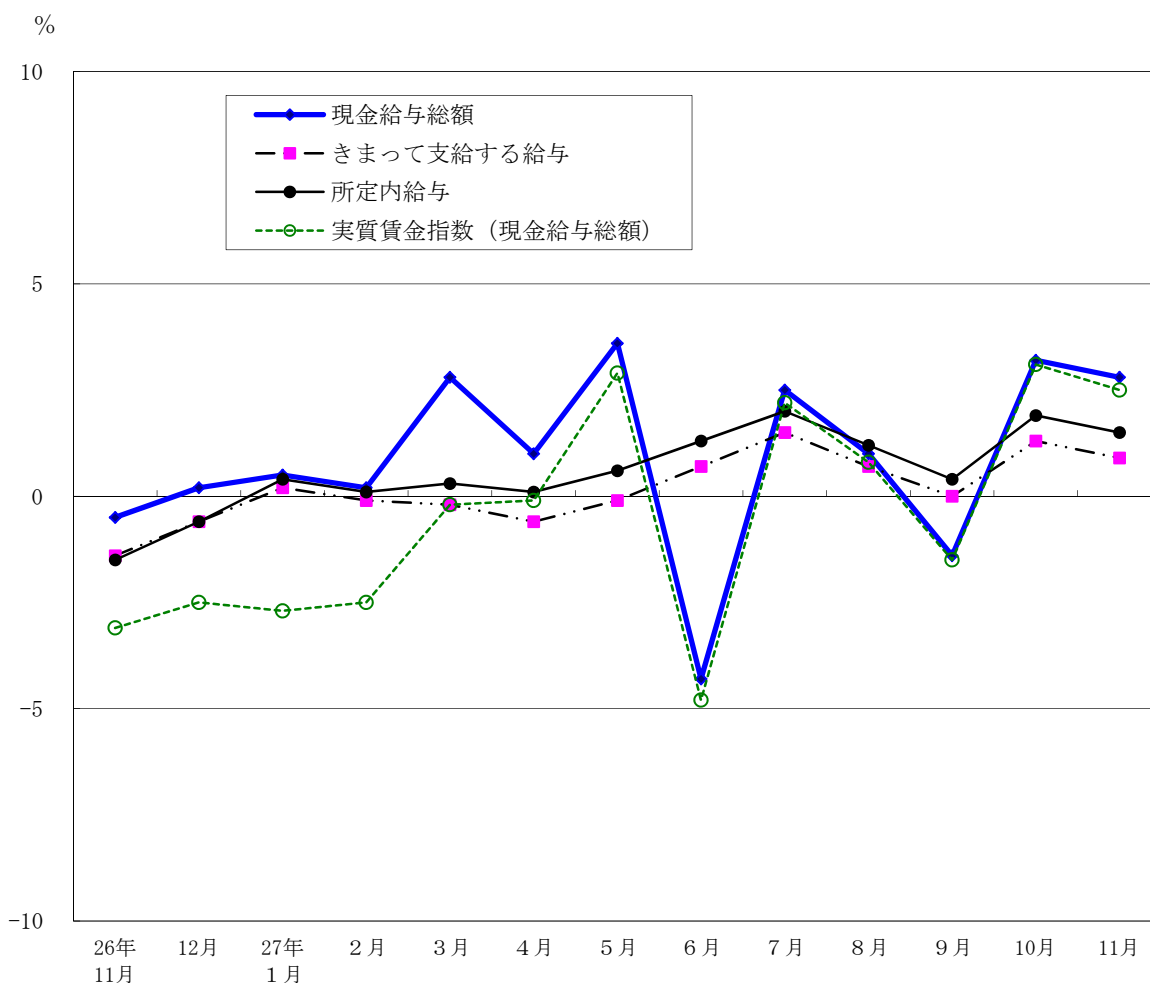
(1) 事業所規模 5人以上

11月の現金給与総額は、規模5人以上で前年同月比 2.8%増加の 351,717円となった。
 主な産業別に前年同月比をみると、製造業 2.7%増加、情報通信業 13.1%増加、卸売業、小売業 4.4%増加となった。
 現金給与総額のうち、きまって支給する給与は、前年同月比 0.9%増加の 326,122円となった。また、所定内給与は、前年同月比 1.5%増加の 302,848円となった。
 主な産業別にきまって支給する給与の前年同月比をみると、製造業 0.4%増加、情報通信業 2.0%増加、卸売業、小売業 1.7%増加となった。
 実質賃金指数（現金給与総額）は、前年同月比 2.5%の増加となった。
 (図1、表1、第15表)

(2) 事業所規模30人以上

11月の現金給与総額は、規模30人以上で前年同月比 2.9%増加の 389,845円となった。
 主な産業別に前年同月比をみると、製造業 3.9%増加、情報通信業 13.4%増加、卸売業、小売業 6.0%増加となった。
 現金給与総額のうち、きまって支給する給与は、前年同月比 0.7%増加の 358,584円となった。また、所定内給与は、同 1.6%増加の 331,071円となった。
 主な産業別にきまって支給する給与の前年同月比をみると、製造業 0.3%増加、情報通信業 1.4%増加、卸売業、小売業 1.3%増加となった。
 実質賃金指数（現金給与総額）は、前年同月比 2.6%の増加となった。
 (表1、第15表)

図1 賃金の推移(前年同月比) —調査産業計、5人以上—



平成27年11月分

表1 月間現金給与額

(単位：円・%)

産 業	現金給与総額		きまって支給する給与				特別に支払われた給与	
	前年 同月比		前年 同月比	所定内 与 所給	前年 同月比	所定外 与 所給		
(事業所規模5人以上)								
調査産業計	351,717	2.8	326,122	0.9	302,848	1.5	23,274	25,595
鉱業,採石業,砂利採取業	—	—	—	—	—	—	—	—
建設業	453,272	-4.5	393,829	0.5	357,589	-0.7	36,240	59,443
製造業	425,870	2.7	393,679	0.4	366,665	0.3	27,014	32,191
電気・ガス・熱供給・水道業	475,111	11.8	474,886	12.4	426,007	16.7	48,879	225
情報通信業	458,646	13.1	401,053	2.0	363,846	3.3	37,207	57,593
運輸業,郵便業	376,636	-1.8	371,866	-2.1	320,331	-3.0	51,535	4,770
卸売業,小売業	329,737	4.4	306,869	1.7	292,224	1.6	14,645	22,868
金融業,保険業	533,190	6.9	480,360	-1.6	447,357	-0.8	33,003	52,830
不動産業,物品賃貸業	407,225	6.7	358,367	2.9	333,875	2.3	24,492	48,858
学術研究,専門・技術サービス業	416,357	-3.3	408,119	-0.7	381,559	2.5	26,560	8,238
宿泊業,飲食サービス業	149,875	2.6	144,504	9.7	134,220	9.6	10,284	5,371
生活関連サービス業,娯楽業	224,586	-13.0	221,396	-10.0	208,542	-10.3	12,854	3,190
教育,学習支援業	310,729	4.3	298,956	3.5	291,235	3.0	7,721	11,773
医療,福祉	292,430	-5.5	269,783	-1.8	256,717	-0.2	13,066	22,647
複合サービス事業	354,530	5.3	340,375	1.7	320,145	2.5	20,230	14,155
サービス業(他に分類されないもの)	292,859	3.0	279,317	3.7	257,021	5.7	22,296	13,542
(事業所規模30人以上)								
調査産業計	389,845	2.9	358,584	0.7	331,071	1.6	27,513	31,261
鉱業,採石業,砂利採取業	—	—	—	—	—	—	—	—
建設業	494,576	-8.3	418,331	-0.4	371,304	-2.5	47,027	76,245
製造業	456,559	3.9	416,889	0.3	384,925	-0.4	31,964	39,670
電気・ガス・熱供給・水道業	475,111	8.2	474,886	8.9	426,007	13.9	48,879	225
情報通信業	471,752	13.4	408,365	1.4	366,754	2.9	41,611	63,387
運輸業,郵便業	388,801	-1.7	385,470	-1.7	334,778	-0.8	50,692	3,331
卸売業,小売業	380,305	6.0	347,670	1.3	329,970	1.6	17,700	32,635
金融業,保険業	567,498	9.0	505,571	-0.8	469,699	0.1	35,872	61,927
不動産業,物品賃貸業	415,335	14.1	370,887	4.6	344,622	4.0	26,265	44,448
学術研究,専門・技術サービス業	445,070	-2.7	441,068	2.2	410,375	7.5	30,693	4,002
宿泊業,飲食サービス業	171,657	-4.5	165,935	11.4	154,098	12.7	11,837	5,722
生活関連サービス業,娯楽業	235,393	-19.6	233,528	-16.1	217,082	-17.1	16,446	1,865
教育,学習支援業	343,362	5.3	328,837	3.7	320,519	3.4	8,318	14,525
医療,福祉	325,985	-5.9	296,665	-2.0	281,298	0.3	15,367	29,320
複合サービス事業	377,558	6.3	376,927	6.5	347,707	8.6	29,220	631
サービス業(他に分類されないもの)	281,363	0.7	270,338	1.5	248,181	3.1	22,157	11,025

2 労働時間

(1) 事業所規模 5 人以上

11月の総実労働時間数は、規模 5 人以上で前年同月比 1.1%増加の 144.3時間となった。

総実労働時間数のうち所定内労働時間数は、前年同月比 1.5%増加の 132.3時間、所定外労働時間数は、同 0.9%減少の 12.0時間となった。

主な産業別の所定外労働時間数は、製造業 12.2時間（前年同月比 11.0%減少）、情報通信業 18.8時間（同 1.7%減少）、卸売業、小売業 8.2時間（同 0.2%増加）となった。
（図 2、表 2）

(2) 事業所規模30人以上

11月の総実労働時間数は、規模 30人以上で前年同月比 0.9%増加の 147.4時間となった。

総実労働時間数のうち所定内労働時間数は、前年同月比 1.2%増加の 133.8時間、所定外労働時間数は、同 1.5%減少の 13.6時間となった。

主な産業別の所定外労働時間数は、製造業 13.4時間（前年同月比 9.6%減少）、情報通信業 20.1時間（同 4.7%減少）、卸売業、小売業 9.5時間（同 2.8%減少）となった。
（表 2）

図 2 - 1 労働時間の推移（前年同月比） — 調査産業計、5人以上 —

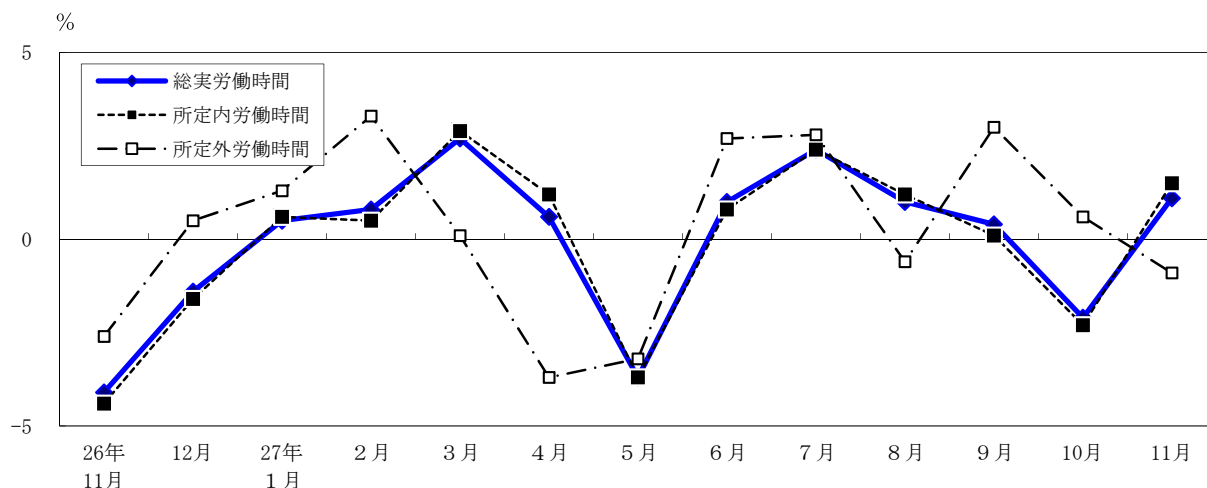
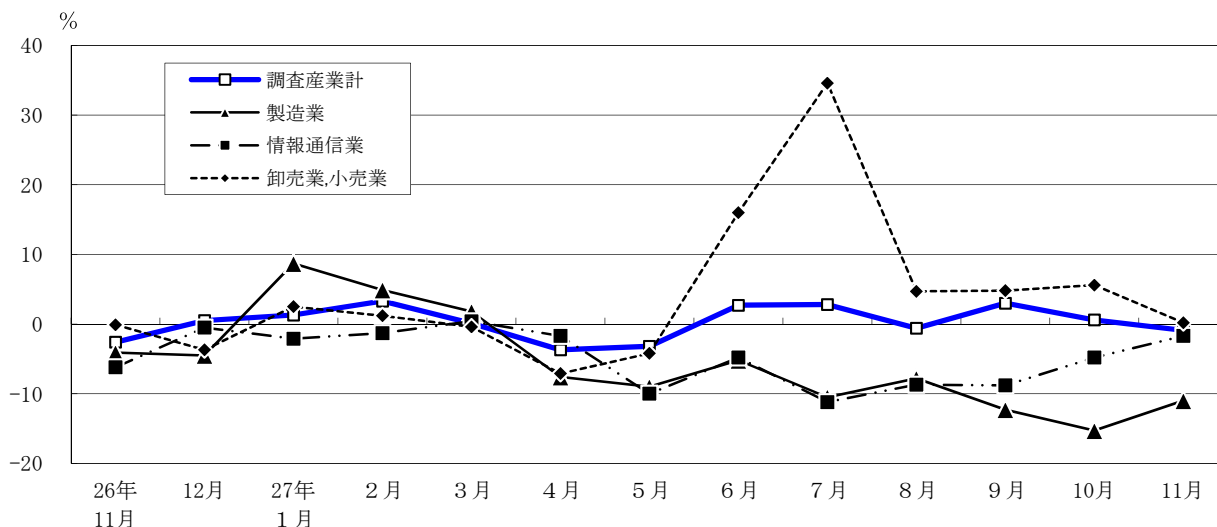


図 2 - 2 所定外労働時間の推移（前年同月比） — 調査産業計及び主な産業、5人以上 —



平成27年11月分

表2 月間出勤日数及び実労働時間数

(単位： 日・時間・%)

産 業	出 勤 日 数	総 実 労 働 時 間 数	前 年	所 定 内	前 年	所 定 外	前 年
			同 月 比	労 働 時 間 数	同 月 比	労 働 時 間 数	同 月 比
(事業所規模5人以上)							
調 査 産 業 計	18.1	144.3	1.1	132.3	1.5	12.0	-0.9
鉱業，採石業，砂利採取業	—	—	—	—	—	—	—
建 設 業	20.8	176.6	1.2	158.5	2.0	18.1	-5.7
製 造 業	19.4	160.6	-0.7	148.4	0.2	12.2	-11.0
電気・ガス・熱供給・水道業	17.5	156.1	9.2	137.8	6.4	18.3	35.3
情 報 通 信 業	18.8	162.3	2.7	143.5	3.4	18.8	-1.7
運 輸 業 ， 郵 便 業	19.1	168.3	4.8	147.3	2.3	21.0	23.4
卸 売 業 ， 小 売 業	18.3	140.9	-0.3	132.7	-0.4	8.2	0.2
金 融 業 ， 保 険 業	17.8	148.2	1.1	129.8	1.7	18.4	-3.8
不 動 産 業 ， 物 品 賃 貸 業	19.2	156.2	0.8	141.1	0.3	15.1	4.5
学術研究，専門・技術サービス業	18.9	156.9	-2.8	141.3	-1.6	15.6	-11.6
宿泊業，飲食サービス業	15.4	108.2	7.8	100.7	6.2	7.5	31.9
生活関連サービス業，娯楽業	18.0	137.9	-3.2	129.4	-1.3	8.5	-26.2
教 育 ， 学 習 支 援 業	15.0	106.0	5.0	101.5	4.7	4.5	12.9
医 療 ， 福 祉	17.2	125.2	1.5	119.2	1.8	6.0	-5.1
複 合 サ ー ビ ス 事 業	17.2	138.4	1.6	129.3	0.9	9.1	17.6
サービス業（他に分類されないもの）	18.5	145.7	-0.4	133.9	0.6	11.8	-9.1
(事業所規模30人以上)							
調 査 産 業 計	18.2	147.4	0.9	133.8	1.2	13.6	-1.5
鉱業，採石業，砂利採取業	—	—	—	—	—	—	—
建 設 業	20.4	177.8	2.9	154.9	3.4	22.9	-0.7
製 造 業	19.1	160.1	-0.4	146.7	0.6	13.4	-9.6
電気・ガス・熱供給・水道業	17.5	156.1	5.9	137.8	3.9	18.3	24.4
情 報 通 信 業	18.7	162.4	2.6	142.3	3.6	20.1	-4.7
運 輸 業 ， 郵 便 業	18.8	166.5	3.1	146.4	1.1	20.1	15.0
卸 売 業 ， 小 売 業	18.5	144.6	0.1	135.1	0.3	9.5	-2.8
金 融 業 ， 保 険 業	17.7	148.6	1.3	128.7	1.6	19.9	-1.6
不 動 産 業 ， 物 品 賃 貸 業	18.9	151.7	1.5	136.7	0.6	15.0	10.0
学術研究，専門・技術サービス業	18.9	158.4	-3.3	140.3	-2.3	18.1	-10.1
宿泊業，飲食サービス業	15.8	110.7	6.6	103.2	4.8	7.5	31.6
生活関連サービス業，娯楽業	17.4	132.9	-4.8	123.2	-2.5	9.7	-30.4
教 育 ， 学 習 支 援 業	15.1	108.2	5.3	103.4	4.8	4.8	21.2
医 療 ， 福 祉	17.9	131.9	0.8	125.5	1.1	6.4	-4.5
複 合 サ ー ビ ス 事 業	17.9	144.6	4.3	131.4	4.5	13.2	15.1
サービス業（他に分類されないもの）	18.4	143.8	-0.5	131.8	0.0	12.0	-4.0

3 雇用

(1) 事業所規模 5人以上

11月の常用労働者数は、規模5人以上で前年同月比0.1%減少の7,295千人となった。主な産業別に前年同月比をみると、製造業6.8%減少、情報通信業0.1%増加、卸売業、小売業0.6%減少となった。常用労働者中のパートタイム労働者比率は、前年同月差0.6ポイント上昇し、24.7%となった。

(図3、表3)

(2) 事業所規模30人以上

11月の常用労働者数は、規模30人以上で前年同月比0.4%減少の5,051千人となった。主な産業別に前年同月比をみると、製造業9.7%減少、情報通信業0.4%減少、卸売業、小売業0.1%減少となった。常用労働者中のパートタイム労働者比率は、前年同月差1.4ポイント上昇し、19.0%となった。

(表3)

図3-1 常用雇用者数の推移（前年同月比） — 調査産業計及び主な産業、5人以上 —

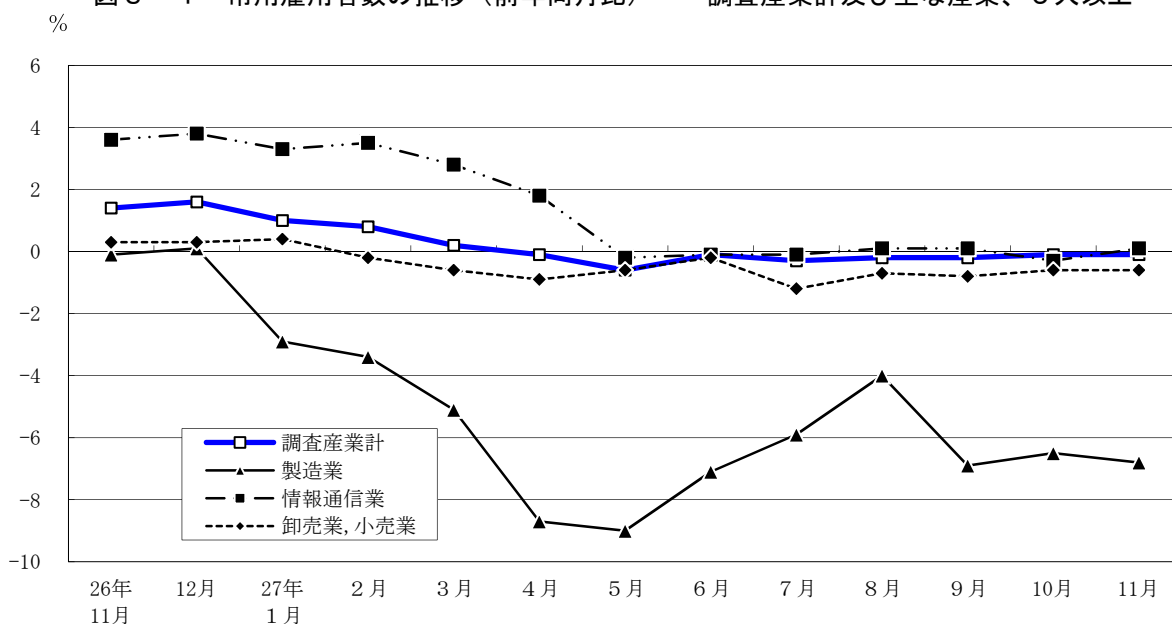
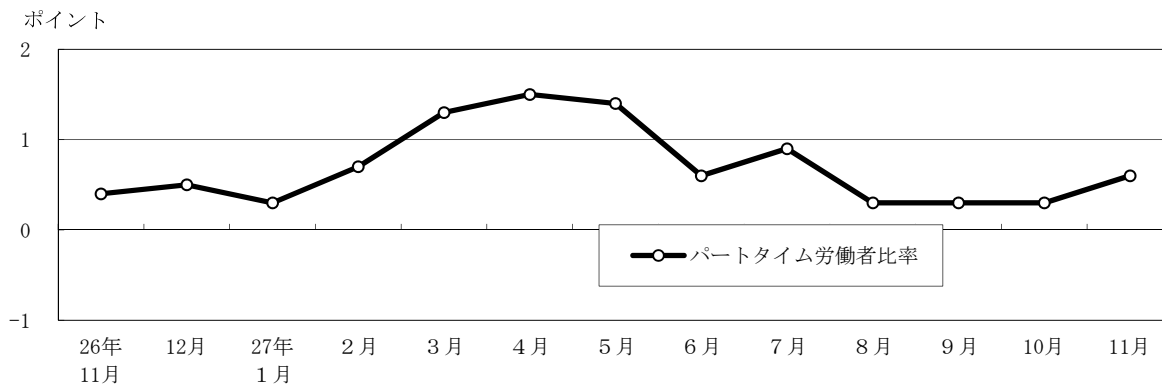


図3-2 パートタイム労働者比率の推移（前年同月差） — 調査産業計、5人以上 —



平成27年11月分

表3 常用雇用者数及び労働異動率

(単位： 人・%・ポイント)

産 業	常 用 労働者数		入 職 率		離 職 率		パートタイム 労働者比率	
		前 年 同 月 比		前 年 同 月 差		前 年 同 月 差		前 年 同 月 差
(事業所規模5人以上)								
調 査 産 業 計	7,294,567	-0.1	1.81	0.17	1.73	0.13	24.7	0.6
鉱業,採石業,砂利採取業	—	—	—	—	—	—	—	—
建 設 業	345,686	1.8	0.68	-0.20	0.79	0.08	2.6	-1.9
製 造 業	648,137	-6.8	0.73	-0.12	0.70	-0.03	8.1	0.7
電気・ガス・熱供給・水道業	13,820	-36.1	0.12	-0.24	0.79	0.47	1.6	-11.5
情 報 通 信 業	768,607	0.1	1.01	0.31	0.73	-0.05	3.4	0.6
運 輸 業 , 郵 便 業	455,544	1.1	1.75	0.24	1.40	0.36	13.1	-6.7
卸 売 業 , 小 売 業	1,422,778	-0.6	1.42	0.00	1.53	0.04	31.5	1.1
金 融 業 , 保 険 業	385,784	1.0	1.13	0.09	1.22	0.29	9.1	0.1
不 動 産 業 , 物 品 賃 貸 業	195,772	-0.7	1.79	0.84	1.34	0.04	16.8	0.5
学術研究,専門・技術サービス業	395,692	5.9	1.76	0.01	0.95	-0.42	6.5	2.0
宿 泊 業 , 飲 食 サ ー ビ ス 業	631,629	-2.0	4.18	-0.23	3.62	-0.46	72.6	2.7
生活関連サービス業,娯楽業	223,504	0.6	3.64	2.22	3.27	1.50	43.2	8.0
教 育 , 学 習 支 援 業	423,134	0.9	2.31	-0.27	3.18	1.12	37.8	4.4
医 療 , 福 祉	573,294	1.8	2.04	0.68	2.43	0.72	34.9	2.8
複 合 サ ー ビ ス 事 業	20,947	5.4	1.41	0.99	1.16	0.70	19.4	-4.2
サービス業(他に分類されないもの)	790,239	3.0	2.33	0.24	2.07	-0.18	24.4	-2.0
(事業所規模30人以上)								
調 査 産 業 計	5,050,761	-0.4	1.57	0.23	1.49	0.13	19.0	1.4
鉱業,採石業,砂利採取業	—	—	—	—	—	—	—	—
建 設 業	214,960	1.9	0.48	-0.47	0.47	-0.20	0.8	-1.6
製 造 業	486,322	-9.7	0.71	0.00	0.66	-0.04	6.1	0.6
電気・ガス・熱供給・水道業	13,820	-25.3	0.12	-0.30	0.79	0.42	1.6	-6.0
情 報 通 信 業	647,713	-0.4	0.78	0.22	0.79	0.02	2.9	0.9
運 輸 業 , 郵 便 業	373,173	0.9	1.59	0.03	1.57	0.70	11.0	-7.8
卸 売 業 , 小 売 業	858,637	-0.1	1.22	0.24	1.32	0.36	25.6	1.8
金 融 業 , 保 険 業	322,584	0.9	1.00	0.03	1.00	0.00	8.7	-0.4
不 動 産 業 , 物 品 賃 貸 業	129,026	-0.5	0.82	0.06	1.03	-0.05	15.3	-0.7
学術研究,専門・技術サービス業	283,338	6.4	1.63	-0.16	0.84	-0.85	3.4	1.2
宿 泊 業 , 飲 食 サ ー ビ ス 業	219,010	-7.4	4.29	1.21	2.09	-1.84	66.8	13.4
生活関連サービス業,娯楽業	122,149	2.7	3.44	2.49	3.19	1.82	41.0	10.6
教 育 , 学 習 支 援 業	337,387	1.5	2.49	-0.28	3.29	1.20	34.8	6.6
医 療 , 福 祉	390,210	1.4	1.69	0.58	2.20	1.06	27.1	4.1
複 合 サ ー ビ ス 事 業	7,231	1.4	0.04	0.01	0.04	-0.75	10.3	-18.3
サービス業(他に分類されないもの)	645,201	3.1	2.45	0.28	2.07	-0.43	26.4	-0.6