

調査結果のあらまし(常用労働者)

1 賃金

(1) 事業所規模 5人以上

10月の現金給与総額は、規模5人以上で前年同月比 3.2%増加の 343,703円となった。

主な産業別に前年同月比をみると、製造業 0.5%増加、情報通信業 2.1%増加、卸売業、小売業 4.4%増加となった。

現金給与総額のうち、きまって支給する給与は、前年同月比 1.3%増加の 327,417円となった。また、所定内給与は、前年同月比 1.9%増加の 305,065円となった。

主な産業別にきまって支給する給与の前年同月比をみると、製造業 1.2%増加、情報通信業 1.3%増加、卸売業、小売業 3.3%増加となった。

実質賃金指数(現金給与総額)は、前年同月比 3.1%の増加となった。

(図1、表1、第15表)

(2) 事業所規模30人以上

10月の現金給与総額は、規模30人以上で前年同月比 3.5%増加の 381,044円となった。

主な産業別に前年同月比をみると、製造業 0.5%増加、情報通信業 0.8%減少、卸売業、小売業 4.4%増加となった。

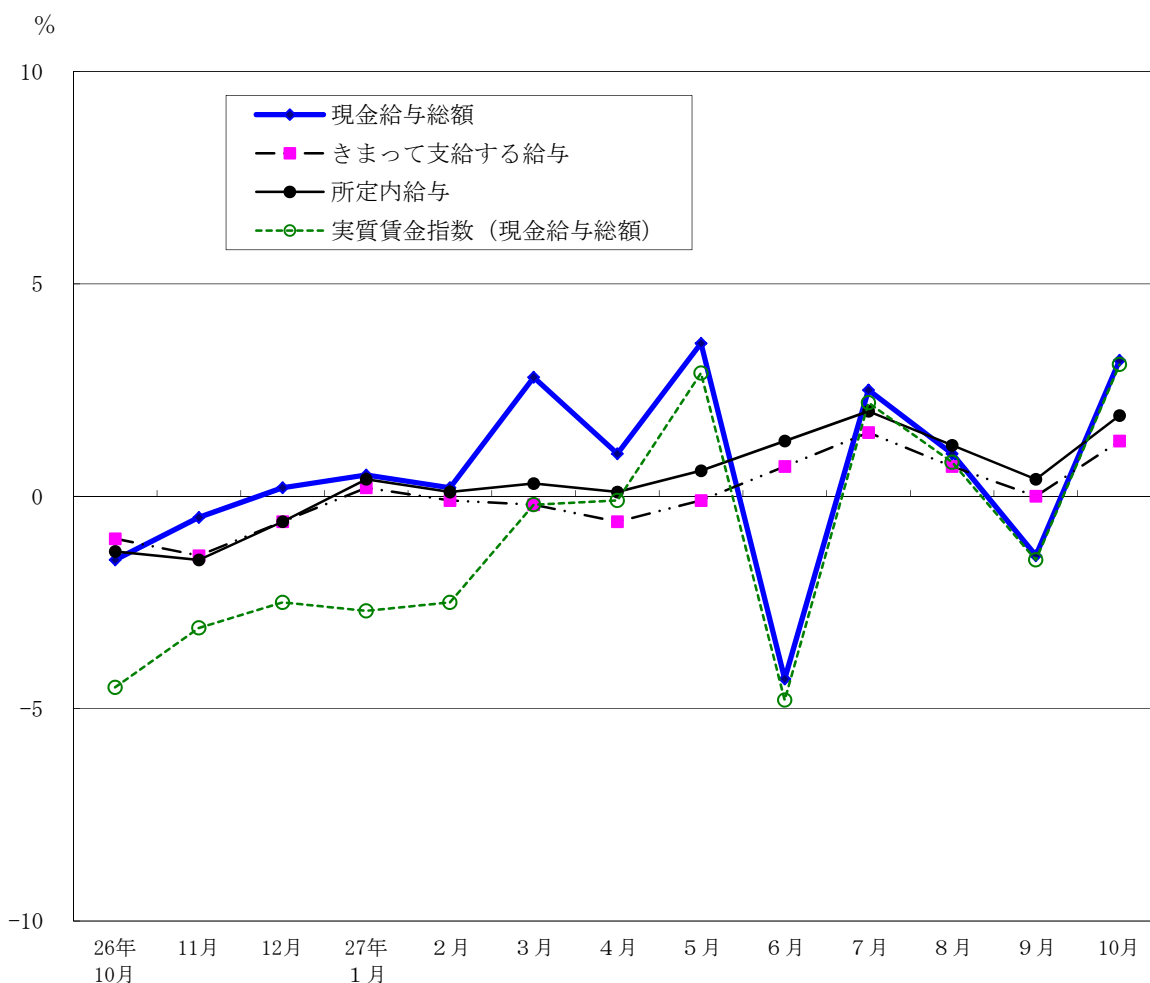
現金給与総額のうち、きまって支給する給与は、前年同月比 1.2%増加の 361,088円となった。また、所定内給与は、同 2.0%増加の 334,482円となった。

主な産業別にきまって支給する給与の前年同月比をみると、製造業 1.4%増加、情報通信業 0.9%増加、卸売業、小売業 3.0%増加となった。

実質賃金指数(現金給与総額)は、前年同月比 3.4%の増加となった。

(表1、第15表)

図1 賃金の推移(前年同月比) —調査産業計、5人以上—



平成27年10月分

表1 月間現金給与額

(単位：円・%)

| 産 業 | 現金給与総額 | | きまって支給する給与 | | | | 特別に支払われた給与 | |
|-------------------|-----------|-----------|----------------|-----------|----------------|-------|------------|--------|
| | 前年 同月比 | 前年 同月比 | 所定内 与 所給 | 前年 同月比 | 所定外 与 所給 | | | |
| (事業所規模5人以上) | | | | | | | | |
| 調査産業計 | 343,703 | 3.2 | 327,417 | 1.3 | 305,065 | 1.9 | 22,352 | 16,286 |
| 鉱業,採石業,砂利採取業 | — | — | — | — | — | — | — | — |
| 建設業 | 406,787 | 4.3 | 393,469 | 2.3 | 359,570 | 0.3 | 33,899 | 13,318 |
| 製造業 | 410,037 | 0.5 | 394,948 | 1.2 | 370,336 | 1.6 | 24,612 | 15,089 |
| 電気・ガス・熱供給・水道業 | 485,260 | 5.8 | 475,514 | 9.8 | 426,085 | 13.0 | 49,429 | 9,746 |
| 情報通信業 | 414,510 | 2.1 | 403,006 | 1.3 | 366,567 | 2.2 | 36,439 | 11,504 |
| 運輸業,郵便業 | 383,885 | -1.0 | 363,413 | -3.2 | 313,721 | -4.4 | 49,692 | 20,472 |
| 卸売業,小売業 | 319,228 | 4.4 | 307,504 | 3.3 | 292,966 | 3.1 | 14,538 | 11,724 |
| 金融業,保険業 | 520,523 | 5.0 | 478,631 | -1.4 | 445,923 | -0.3 | 32,708 | 41,892 |
| 不動産業,物品賃貸業 | 356,568 | -0.5 | 345,808 | -0.2 | 323,882 | -0.6 | 21,926 | 10,760 |
| 学術研究,専門・技術サービス業 | 465,925 | 10.8 | 408,525 | 0.3 | 385,228 | 4.2 | 23,297 | 57,400 |
| 宿泊業,飲食サービス業 | 148,751 | 8.0 | 144,666 | 5.9 | 134,999 | 6.4 | 9,667 | 4,085 |
| 生活関連サービス業,娯楽業 | 230,261 | -5.6 | 221,766 | -7.0 | 209,540 | -7.2 | 12,226 | 8,495 |
| 教育,学習支援業 | 329,553 | 3.1 | 317,034 | 7.3 | 308,901 | 6.8 | 8,133 | 12,519 |
| 医療,福祉 | 285,315 | 0.9 | 274,731 | -0.6 | 262,510 | 0.7 | 12,221 | 10,584 |
| 複合サービス事業 | 366,875 | 1.5 | 334,967 | 0.1 | 317,923 | 0.5 | 17,044 | 31,908 |
| サービス業(他に分類されないもの) | 297,113 | 3.9 | 281,947 | 1.9 | 259,714 | 3.5 | 22,233 | 15,166 |
| (事業所規模30人以上) | | | | | | | | |
| 調査産業計 | 381,044 | 3.5 | 361,088 | 1.2 | 334,482 | 2.0 | 26,606 | 19,956 |
| 鉱業,採石業,砂利採取業 | — | — | — | — | — | — | — | — |
| 建設業 | 439,667 | 6.5 | 422,658 | 3.0 | 379,139 | -0.4 | 43,519 | 17,009 |
| 製造業 | 437,435 | 0.5 | 418,821 | 1.4 | 389,677 | 1.3 | 29,144 | 18,614 |
| 電気・ガス・熱供給・水道業 | 485,260 | 6.5 | 475,514 | 8.6 | 426,085 | 13.3 | 49,429 | 9,746 |
| 情報通信業 | 418,636 | 0.8 | 411,654 | 0.9 | 370,928 | 2.1 | 40,726 | 6,982 |
| 運輸業,郵便業 | 402,811 | 1.0 | 378,840 | -1.7 | 327,021 | -2.1 | 51,819 | 23,971 |
| 卸売業,小売業 | 365,939 | 4.4 | 349,363 | 3.0 | 331,989 | 3.1 | 17,374 | 16,576 |
| 金融業,保険業 | 552,635 | 6.5 | 503,901 | -0.7 | 467,889 | 0.3 | 36,012 | 48,734 |
| 不動産業,物品賃貸業 | 368,160 | 1.7 | 360,317 | 3.2 | 337,103 | 3.1 | 23,214 | 7,843 |
| 学術研究,専門・技術サービス業 | 509,899 | 18.2 | 441,313 | 3.7 | 414,368 | 9.4 | 26,945 | 68,586 |
| 宿泊業,飲食サービス業 | 172,842 | 6.0 | 162,232 | 0.7 | 153,239 | 4.4 | 8,993 | 10,610 |
| 生活関連サービス業,娯楽業 | 247,979 | -8.8 | 235,319 | -11.5 | 219,621 | -12.1 | 15,698 | 12,660 |
| 教育,学習支援業 | 364,144 | 2.1 | 349,698 | 6.4 | 340,987 | 6.0 | 8,711 | 14,446 |
| 医療,福祉 | 318,400 | 2.2 | 304,046 | -0.2 | 289,642 | 1.8 | 14,404 | 14,354 |
| 複合サービス事業 | 395,049 | 2.2 | 351,015 | 0.1 | 327,371 | 3.0 | 23,644 | 44,034 |
| サービス業(他に分類されないもの) | 288,136 | 2.1 | 273,395 | -0.5 | 250,755 | 0.6 | 22,640 | 14,741 |

2 労働時間

(1) 事業所規模 5人以上

10月の総実労働時間数は、規模5人以上で前年同月比2.1%減少の143.5時間となった。

総実労働時間数のうち所定内労働時間数は、前年同月比2.3%減少の131.7時間、所定外労働時間数は、同0.6%増加の11.8時間となった。

主な産業別の所定外労働時間数は、製造業11.6時間（前年同月比15.3%減少）、情報通信業18.6時間（同4.8%減少）、卸売業、小売業8.3時間（同5.6%増加）となった。
（図2、表2）

(2) 事業所規模30人以上

10月の総実労働時間数は、規模30人以上で前年同月比2.7%減少の147.4時間となった。

総実労働時間数のうち所定内労働時間数は、前年同月比3.0%減少の134.1時間、所定外労働時間数は、同0.3%減少の13.3時間となった。

主な産業別の所定外労働時間数は、製造業12.5時間（前年同月比15.5%減少）、情報通信業19.9時間（同7.3%減少）、卸売業、小売業9.6時間（同1.7%増加）となった。
（表2）

図2-1 労働時間の推移（前年同月比） — 調査産業計、5人以上 —

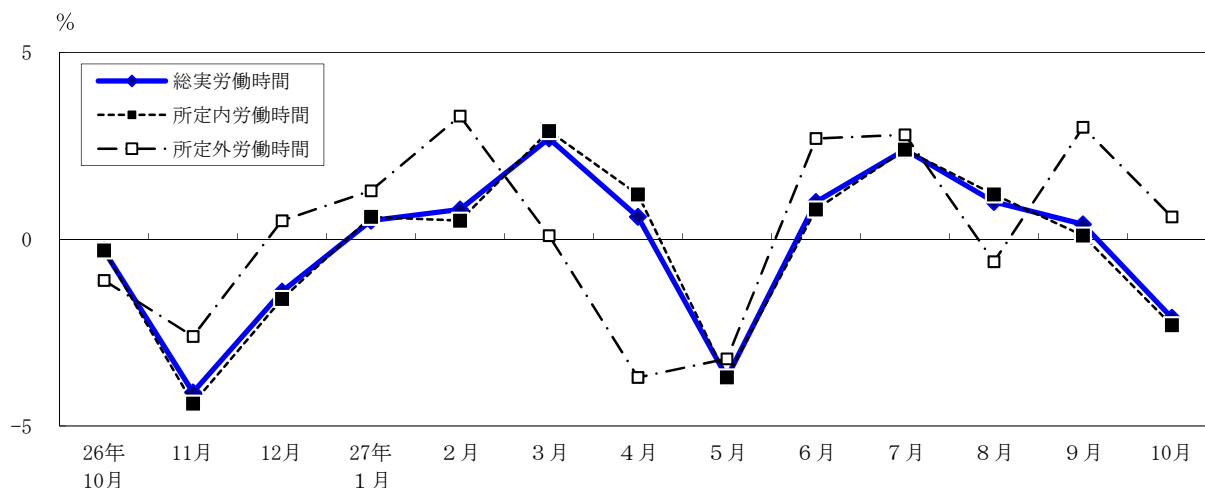
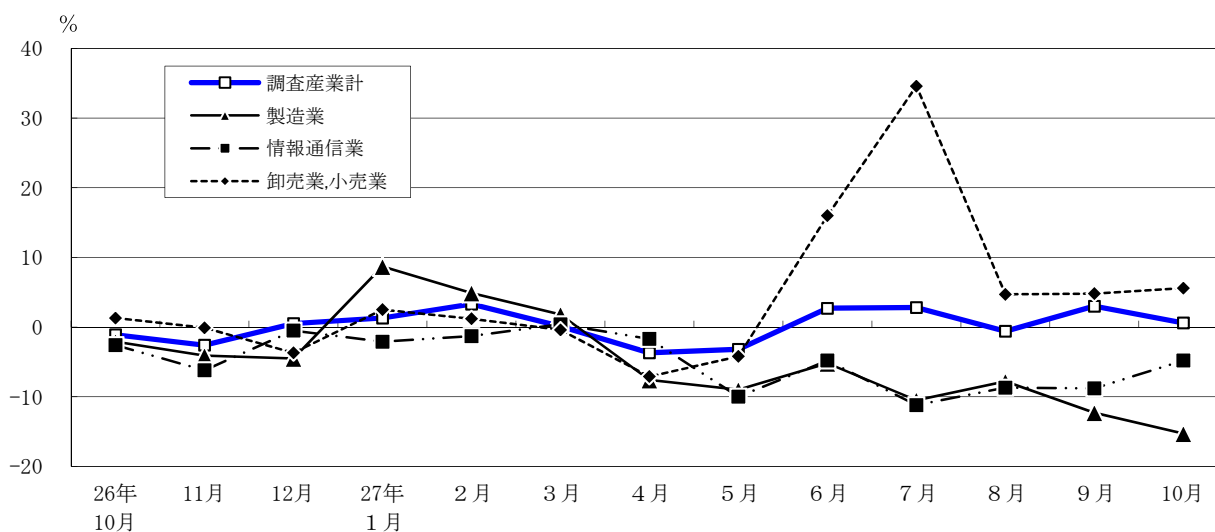


図2-2 所定外労働時間の推移（前年同月比） — 調査産業計及び主な産業、5人以上 —



平成27年10月分

表2 月間出勤日数及び実労働時間数

(単位： 日・時間・%)

| 産 業 | 出 勤 日 数 | 総 実 勞 働 時 間 数 | 所 定 内 | | 所 定 外 | | |
|---------------------|---------|---------------------|--------------|-----------------------|--------------|-----------------------|--------------|
| | | | 前 年 同 月 比 | 所 定 内 勞 働 時 間 数 | 前 年 同 月 比 | 所 定 外 勞 働 時 間 数 | 前 年 同 月 比 |
| (事業所規模5人以上) | | | | | | | |
| 調 査 産 業 計 | 18.1 | 143.5 | -2.1 | 131.7 | -2.3 | 11.8 | 0.6 |
| 鉱業,採石業,砂利採取業 | — | — | — | — | — | — | — |
| 建 設 業 | 20.1 | 171.7 | 1.4 | 154.5 | 0.8 | 17.2 | 4.5 |
| 製 造 業 | 18.6 | 153.8 | -5.9 | 142.2 | -5.0 | 11.6 | -15.3 |
| 電気・ガス・熱供給・水道業 | 19.1 | 167.7 | -1.0 | 149.7 | -3.5 | 18.0 | 21.9 |
| 情 報 通 信 業 | 18.8 | 161.9 | -5.6 | 143.3 | -5.7 | 18.6 | -4.8 |
| 運 輸 業 , 郵 便 業 | 18.8 | 167.5 | 7.6 | 146.5 | 3.5 | 21.0 | 40.3 |
| 卸 売 業 , 小 売 業 | 18.1 | 139.8 | -2.4 | 131.5 | -2.9 | 8.3 | 5.6 |
| 金 融 業 , 保 険 業 | 18.8 | 155.2 | -5.1 | 136.8 | -5.0 | 18.4 | -5.2 |
| 不 動 産 業 , 物 品 賃 貸 業 | 19.2 | 155.0 | -2.2 | 140.1 | -3.1 | 14.9 | 6.5 |
| 学術研究,専門・技術サービス業 | 18.3 | 151.4 | -7.6 | 136.9 | -6.2 | 14.5 | -18.1 |
| 宿泊業,飲食サービス業 | 15.5 | 108.2 | 8.4 | 101.3 | 7.4 | 6.9 | 24.1 |
| 生活関連サービス業,娯楽業 | 18.0 | 138.8 | -2.8 | 131.0 | -1.3 | 7.8 | -23.3 |
| 教 育 , 学 習 支 援 業 | 15.9 | 108.7 | -2.7 | 104.6 | -2.9 | 4.1 | 6.5 |
| 医 療 , 福 祉 | 17.2 | 124.0 | -1.5 | 118.5 | -1.0 | 5.5 | -11.3 |
| 複 合 サ ー ビ ス 事 業 | 18.8 | 150.6 | -2.2 | 142.5 | -2.4 | 8.1 | 4.1 |
| サービス業(他に分類されないもの) | 18.5 | 146.3 | -3.2 | 134.0 | -3.2 | 12.3 | -3.3 |
| (事業所規模30人以上) | | | | | | | |
| 調 査 産 業 計 | 18.3 | 147.4 | -2.7 | 134.1 | -3.0 | 13.3 | -0.3 |
| 鉱業,採石業,砂利採取業 | — | — | — | — | — | — | — |
| 建 設 業 | 20.0 | 174.1 | 2.5 | 152.8 | 0.5 | 21.3 | 14.9 |
| 製 造 業 | 18.5 | 155.0 | -5.4 | 142.5 | -4.3 | 12.5 | -15.5 |
| 電気・ガス・熱供給・水道業 | 19.1 | 167.7 | -3.1 | 149.7 | -5.2 | 18.0 | 13.4 |
| 情 報 通 信 業 | 18.8 | 162.8 | -6.0 | 142.9 | -5.7 | 19.9 | -7.3 |
| 運 輸 業 , 郵 便 業 | 18.7 | 166.8 | 8.0 | 146.5 | 4.5 | 20.3 | 33.6 |
| 卸 売 業 , 小 売 業 | 18.6 | 145.2 | -2.2 | 135.6 | -2.6 | 9.6 | 1.7 |
| 金 融 業 , 保 険 業 | 18.8 | 156.9 | -4.7 | 136.7 | -5.1 | 20.2 | -1.9 |
| 不 動 産 業 , 物 品 賃 貸 業 | 19.0 | 151.9 | -1.1 | 137.1 | -2.1 | 14.8 | 8.8 |
| 学術研究,専門・技術サービス業 | 18.2 | 151.7 | -9.2 | 134.9 | -8.3 | 16.8 | -15.7 |
| 宿泊業,飲食サービス業 | 15.5 | 106.8 | 5.0 | 101.1 | 5.4 | 5.7 | -3.1 |
| 生活関連サービス業,娯楽業 | 17.4 | 134.7 | -7.3 | 125.4 | -4.9 | 9.3 | -34.8 |
| 教 育 , 学 習 支 援 業 | 16.2 | 110.7 | -4.5 | 106.4 | -5.1 | 4.3 | 12.6 |
| 医 療 , 福 祉 | 18.3 | 132.1 | -1.8 | 126.1 | -1.2 | 6.0 | -11.8 |
| 複 合 サ ー ビ ス 事 業 | 19.1 | 155.0 | -2.3 | 145.2 | -2.6 | 9.8 | 2.3 |
| サービス業(他に分類されないもの) | 18.5 | 145.3 | -3.5 | 132.8 | -4.0 | 12.5 | 1.4 |

3 雇用

(1) 事業所規模 5人以上

10月の常用労働者数は、規模5人以上で前年同月比0.1%減少の7,289千人となった。
 主な産業別に前年同月比をみると、製造業6.5%減少、情報通信業0.3%減少、卸売業、小売業0.6%減少となった。
 常用労働者中のパートタイム労働者比率は、前年同月差0.3ポイント上昇し、24.5%となった。

(図3、表3)

(2) 事業所規模30人以上

10月の常用労働者数は、規模30人以上で前年同月比0.5%減少の5,047千人となった。
 主な産業別に前年同月比をみると、製造業9.6%減少、情報通信業0.6%減少、卸売業、小売業は前年同月と同水準となった。
 常用労働者中のパートタイム労働者比率は、前年同月差1.0ポイント上昇し、18.8%となった。

(表3)

図3-1 常用雇用者数の推移(前年同月比) — 調査産業計及び主な産業、5人以上 —

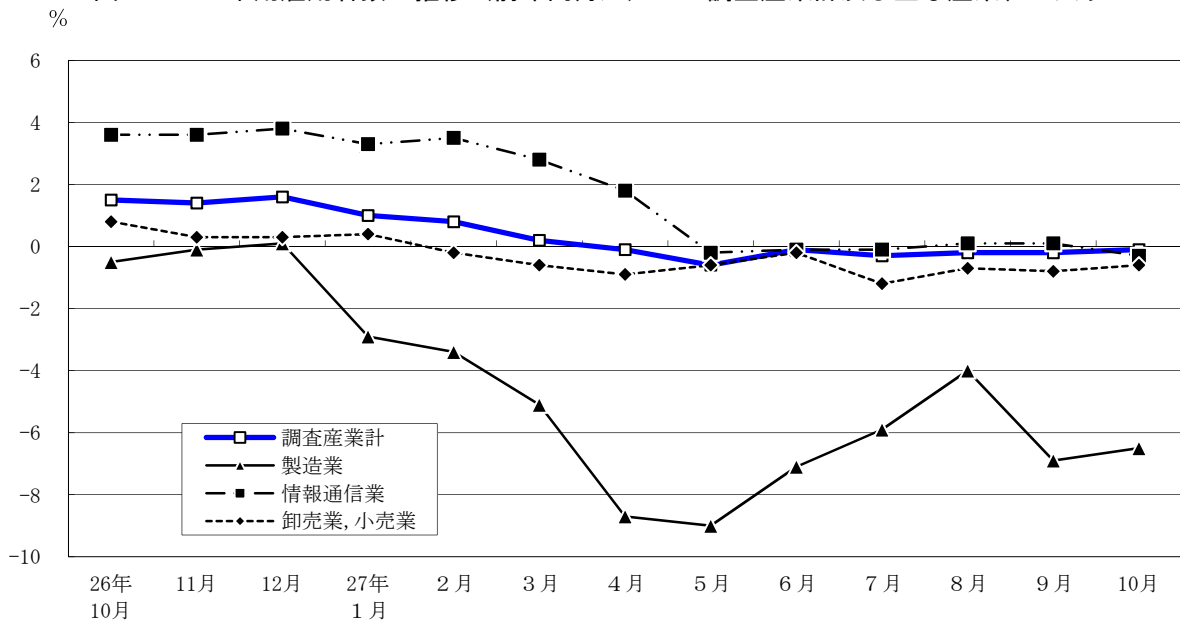
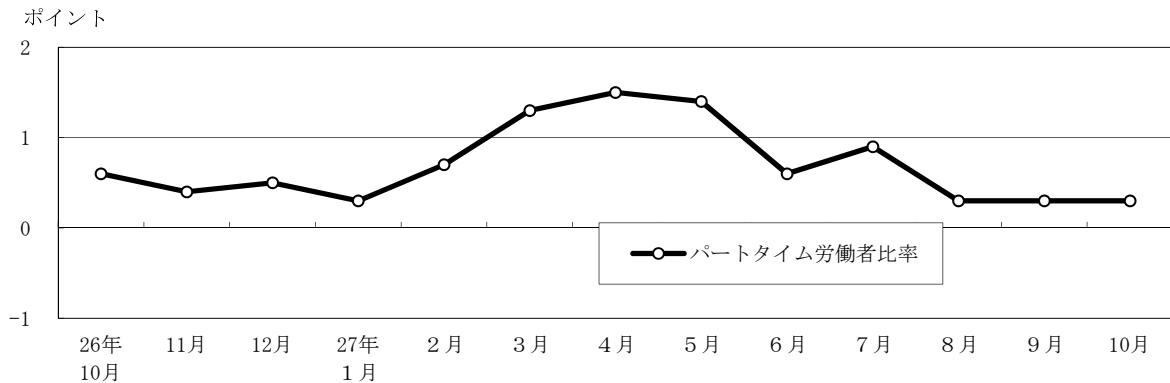


図3-2 パートタイム労働者比率の推移(前年同月差) — 調査産業計、5人以上 —



平成27年10月分

表3 常用雇用者数及び労働異動率

(単位： 人・%・ポイント)

| 産 業 | 常 用 労働者数 | | 入 職 率 | | 離 職 率 | | パートタイム 労働者比率 | |
|-----------------------|-------------|--------------|-------|--------------|-------|--------------|-----------------|--------------|
| | | 前 年 同 月 比 | | 前 年 同 月 差 | | 前 年 同 月 差 | | 前 年 同 月 差 |
| (事業所規模5人以上) | | | | | | | | |
| 調 査 産 業 計 | 7,288,717 | -0.1 | 2.47 | 0.30 | 2.17 | 0.09 | 24.5 | 0.3 |
| 鉱業,採石業,砂利採取業 | — | — | — | — | — | — | — | — |
| 建 設 業 | 346,077 | 2.1 | 1.01 | -0.12 | 1.04 | -0.73 | 2.6 | -1.8 |
| 製 造 業 | 647,962 | -6.5 | 1.68 | 0.16 | 1.38 | -0.08 | 7.9 | 0.6 |
| 電気・ガス・熱供給・水道業 | 13,913 | -35.5 | 0.46 | -0.44 | 1.07 | 0.01 | 1.6 | -11.5 |
| 情 報 通 信 業 | 766,497 | -0.3 | 1.61 | 0.16 | 1.58 | 0.52 | 3.6 | 0.6 |
| 運 輸 業 , 郵 便 業 | 453,952 | 1.2 | 1.87 | -0.16 | 2.09 | 0.78 | 13.6 | -6.3 |
| 卸 売 業 , 小 売 業 | 1,424,467 | -0.6 | 2.12 | 0.22 | 1.84 | 0.07 | 31.0 | -0.3 |
| 金 融 業 , 保 険 業 | 386,132 | 1.2 | 2.96 | 0.65 | 2.16 | -0.46 | 9.1 | 0.4 |
| 不 動 産 業 , 物 品 賃 貸 業 | 194,884 | -1.6 | 1.90 | 0.46 | 2.38 | 0.55 | 16.9 | 1.8 |
| 学術研究,専門・技術サービス業 | 392,525 | 5.5 | 1.27 | -1.08 | 1.56 | -1.82 | 6.5 | 2.2 |
| 宿 泊 業 , 飲 食 サ ー ビ ス 業 | 628,107 | -2.3 | 4.79 | 0.62 | 4.11 | -0.50 | 72.4 | 3.2 |
| 生活関連サービス業,娯楽業 | 222,699 | -0.1 | 3.04 | 1.31 | 2.57 | -0.29 | 43.7 | 5.5 |
| 教 育 , 学 習 支 援 業 | 426,835 | 2.2 | 4.55 | 0.59 | 2.30 | 0.72 | 35.8 | 1.8 |
| 医 療 , 福 祉 | 575,573 | 1.9 | 2.37 | 0.48 | 1.85 | 0.31 | 35.2 | 2.1 |
| 複 合 サ ー ビ ス 事 業 | 20,896 | 5.1 | 1.72 | 0.51 | 2.15 | 0.97 | 18.8 | -5.1 |
| サービス業(他に分類されないもの) | 788,198 | 2.6 | 3.08 | 0.80 | 3.28 | 0.98 | 24.0 | -0.9 |
| (事業所規模30人以上) | | | | | | | | |
| 調 査 産 業 計 | 5,046,792 | -0.5 | 2.32 | 0.29 | 2.09 | 0.29 | 18.8 | 1.0 |
| 鉱業,採石業,砂利採取業 | — | — | — | — | — | — | — | — |
| 建 設 業 | 214,939 | 2.3 | 0.96 | -0.44 | 0.69 | -0.64 | 0.8 | -1.5 |
| 製 造 業 | 486,050 | -9.6 | 1.61 | 0.26 | 1.42 | -0.20 | 5.9 | 0.6 |
| 電気・ガス・熱供給・水道業 | 13,913 | -24.6 | 0.46 | -0.59 | 1.07 | -0.17 | 1.6 | -5.9 |
| 情 報 通 信 業 | 647,788 | -0.6 | 1.70 | 0.24 | 1.46 | 0.44 | 3.1 | 0.8 |
| 運 輸 業 , 郵 便 業 | 373,073 | 1.5 | 2.08 | -0.32 | 2.38 | 0.97 | 11.3 | -8.3 |
| 卸 売 業 , 小 売 業 | 859,520 | 0.0 | 1.94 | 0.29 | 1.84 | 0.42 | 24.6 | -0.6 |
| 金 融 業 , 保 険 業 | 322,610 | 0.9 | 3.26 | 1.08 | 2.34 | -0.19 | 8.8 | 0.0 |
| 不 動 産 業 , 物 品 賃 貸 業 | 129,307 | -0.6 | 1.73 | 0.13 | 1.90 | 0.43 | 16.4 | 0.4 |
| 学術研究,専門・技術サービス業 | 281,127 | 5.7 | 1.39 | -0.96 | 1.31 | -2.51 | 3.5 | 1.3 |
| 宿 泊 業 , 飲 食 サ ー ビ ス 業 | 214,296 | -10.1 | 4.31 | 1.27 | 3.49 | 0.38 | 69.1 | 17.2 |
| 生活関連サービス業,娯楽業 | 121,843 | 2.0 | 3.62 | 2.06 | 2.86 | 1.59 | 43.1 | 10.0 |
| 教 育 , 学 習 支 援 業 | 340,110 | 3.0 | 3.91 | -0.82 | 2.65 | 1.12 | 32.1 | 4.0 |
| 医 療 , 福 祉 | 392,202 | 1.8 | 1.93 | 0.54 | 1.60 | 0.35 | 27.6 | 3.1 |
| 複 合 サ ー ビ ス 事 業 | 7,231 | 0.6 | 2.33 | 0.67 | 3.81 | 2.18 | 9.1 | -19.7 |
| サービス業(他に分類されないもの) | 642,783 | 2.4 | 3.17 | 0.79 | 3.51 | 0.90 | 25.8 | 0.6 |