

調査結果のあらまし(常用労働者)

1 賃金

(1) 事業所規模 5人以上

7月の現金給与総額は、規模5人以上で前年同月比2.5%増加の459,870円となった。主な産業別に前年同月比をみると、製造業7.9%増加、情報通信業5.1%増加、卸売業、小売業0.2%減少となった。現金給与総額のうち、きまって支給する給与は、前年同月比1.5%増加の328,268円となった。また、所定内給与は、同2.0%増加の305,208円となった。主な産業別にきまって支給する給与の前年同月比をみると、製造業0.3%減少、情報通信業2.8%増加、卸売業、小売業5.0%増加となった。実質賃金指数(現金給与総額)は、前年同月比2.2%の増加となった。

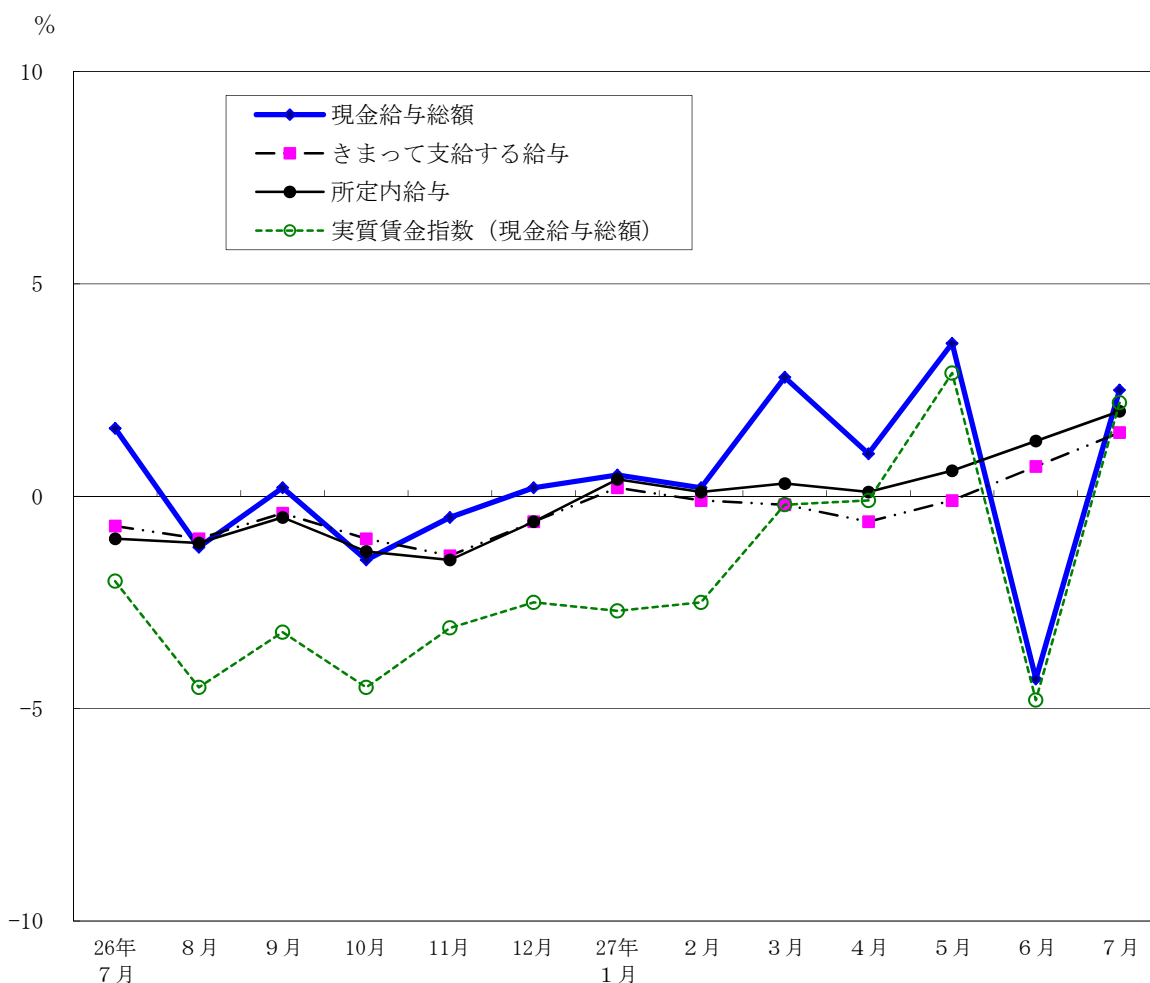
(図1、表1、第15表)

(2) 事業所規模30人以上

7月の現金給与総額は、規模30人以上で前年同月比3.2%増加の517,196円となった。主な産業別に前年同月比をみると、製造業10.4%増加、情報通信業4.1%増加、卸売業、小売業0.1%増加となった。現金給与総額のうち、きまって支給する給与は、前年同月比1.2%増加の361,956円となった。また、所定内給与は、同1.9%増加の334,433円となった。主な産業別にきまって支給する給与の前年同月比をみると、製造業0.1%増加、情報通信業1.8%増加、卸売業、小売業5.0%増加となった。実質賃金指数(現金給与総額)は、前年同月比2.8%の増加となった。

(表1、第15表)

図1 賃金の推移(前年同月比) ー調査産業計、5人以上ー



平成27年7月分

表1 月間現金給与額

(単位：円・%)

産 業	現金給与総額		きまって支給する給与				特別に支払われた給与	
	前年 同月比		前年 同月比	所定内 与 所給	前年 同月比	所定外 与 所給		
(事業所規模5人以上)								
調査産業計	459,870	2.5	328,268	1.5	305,208	2.0	23,060	131,602
鉱業，採石業，砂利採取業	—	—	—	—	—	—	—	—
建設業	679,421	23.4	391,673	0.7	359,053	-0.4	32,620	287,748
製造業	679,463	7.9	390,179	-0.3	364,777	-0.5	25,402	289,284
電気・ガス・熱供給・水道業	550,537	30.9	431,872	3.6	389,271	7.7	42,601	118,665
情報通信業	496,660	5.1	401,611	2.8	363,496	4.0	38,115	95,049
運輸業，郵便業	557,069	0.4	380,706	0.3	330,414	-1.1	50,292	176,363
卸売業，小売業	485,196	-0.2	312,409	5.0	296,494	4.2	15,915	172,787
金融業，保険業	542,629	-8.2	488,655	2.0	452,655	2.4	36,000	53,974
不動産業，物品賃貸業	458,096	-6.5	342,534	-2.0	318,031	-2.9	24,503	115,562
学術研究，専門・技術サービス業	583,175	8.0	411,636	-0.2	388,383	3.4	23,253	171,539
宿泊業，飲食サービス業	173,587	1.0	143,813	4.4	133,850	4.6	9,963	29,774
生活関連サービス業，娯楽業	272,896	-18.2	227,110	-2.5	214,486	-1.3	12,624	45,786
教育，学習支援業	351,843	-0.3	297,433	1.6	289,494	1.3	7,939	54,410
医療，福祉	348,912	-2.9	272,964	-1.2	260,219	0.3	12,745	75,948
複合サービス事業	354,244	-7.6	330,061	-1.0	311,724	-1.0	18,337	24,183
サービス業（他に分類されないもの）	361,242	2.6	281,815	-0.9	260,364	1.1	21,451	79,427
(事業所規模30人以上)								
調査産業計	517,196	3.2	361,956	1.2	334,433	1.9	27,523	155,240
鉱業，採石業，砂利採取業	—	—	—	—	—	—	—	—
建設業	795,431	36.6	421,646	1.7	379,411	-0.2	42,235	373,785
製造業	756,151	10.4	414,926	0.1	384,837	-0.4	30,089	341,225
電気・ガス・熱供給・水道業	550,537	27.0	431,872	0.7	389,271	5.3	42,601	118,665
情報通信業	506,176	4.1	409,156	1.8	367,054	3.3	42,102	97,020
運輸業，郵便業	591,964	2.0	395,023	1.0	343,527	0.4	51,496	196,941
卸売業，小売業	579,782	0.1	357,454	5.0	337,239	4.3	20,215	222,328
金融業，保険業	548,354	-10.0	511,394	1.8	472,319	2.0	39,075	36,960
不動産業，物品賃貸業	475,480	0.7	357,657	0.4	331,192	-0.5	26,465	117,823
学術研究，専門・技術サービス業	647,922	13.9	446,791	3.7	419,350	9.3	27,441	201,131
宿泊業，飲食サービス業	213,750	-2.1	161,863	0.1	152,228	2.8	9,635	51,887
生活関連サービス業，娯楽業	307,837	-22.6	248,498	-6.0	231,095	-6.3	17,403	59,339
教育，学習支援業	382,792	-2.7	327,087	1.6	318,595	1.3	8,492	55,705
医療，福祉	388,442	-3.6	299,272	-1.8	284,134	0.2	15,138	89,170
複合サービス事業	363,436	1.1	351,672	1.8	330,295	3.9	21,377	11,764
サービス業（他に分類されないもの）	353,244	-0.7	274,234	-3.2	252,569	-1.6	21,665	79,010

2 労働時間

(1) 事業所規模 5人以上

7月の総実労働時間数は、規模5人以上で前年同月比2.4%増加の153.9時間となった。

総実労働時間数のうち所定内労働時間数は、前年同月比2.4%増加の141.4時間、所定外労働時間数は、同2.8%増加の12.5時間となった。

主な産業別の所定外労働時間数は、製造業11.7時間（前年同月比10.5%減少）、情報通信業18.5時間（同11.2%減少）、卸売業、小売業10.7時間（同34.6%増加）となった。

（図2、表2）

(2) 事業所規模30人以上

7月の総実労働時間数は、規模30人以上で前年同月比2.5%増加の159.2時間となった。

総実労働時間数のうち所定内労働時間数は、前年同月比2.4%増加の145.0時間、所定外労働時間数は、同3.1%増加の14.2時間となった。

主な産業別の所定外労働時間数は、製造業12.9時間（前年同月比8.9%減少）、情報通信業19.6時間（同14.2%減少）、卸売業、小売業13.7時間（同47.6%増加）となった。

（表2）

図2-1 労働時間の推移（前年同月比） — 調査産業計、5人以上 —

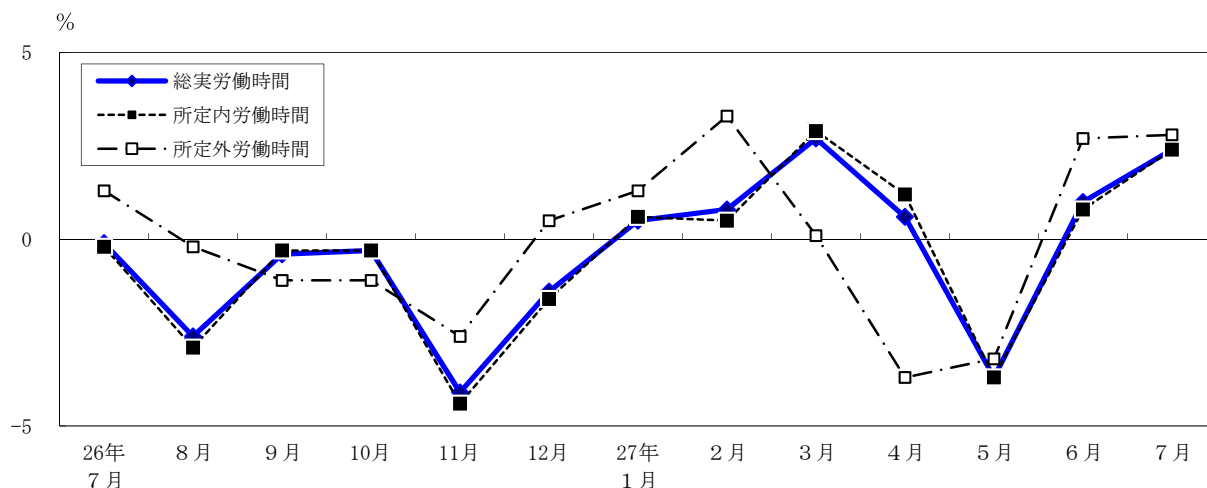
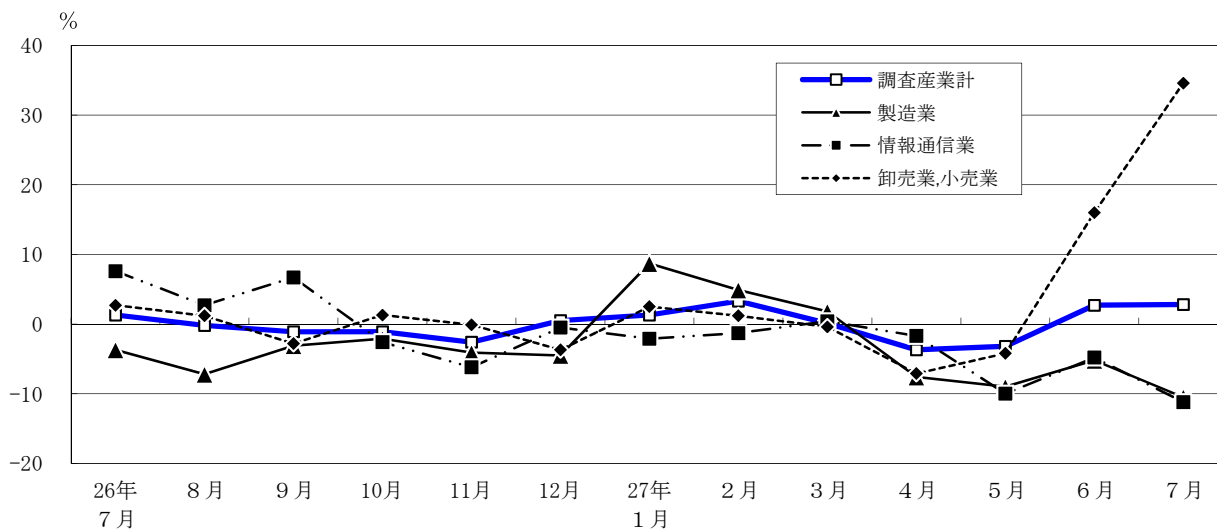


図2-2 所定外労働時間の推移（前年同月比） — 調査産業計及び主な産業、5人以上 —



平成27年7月分

表2 月間出勤日数及び実労働時間数

(単位： 日・時間・%)

産 業	出 勤 日 数	総 実 労 働 時 間 数	所 定 内		所 定 外		
			前 年 同 月 比	所 定 内 労 働 時 間 数	前 年 同 月 比	所 定 外 労 働 時 間 数	前 年 同 月 比
(事業所規模5人以上)							
調 査 産 業 計	19.2	153.9	2.4	141.4	2.4	12.5	2.8
鉱業,採石業,砂利採取業	—	—	—	—	—	—	—
建 設 業	21.3	183.3	3.1	164.5	2.4	18.8	7.1
製 造 業	20.2	166.6	-0.8	154.9	0.1	11.7	-10.5
電気・ガス・熱供給・水道業	20.0	172.0	3.7	156.3	2.8	15.7	8.8
情 報 通 信 業	20.4	174.4	-1.2	155.9	0.2	18.5	-11.2
運 輸 業 , 郵 便 業	20.0	177.5	8.8	156.2	6.5	21.3	24.6
卸 売 業 , 小 売 業	19.3	155.4	6.5	144.7	4.9	10.7	34.6
金 融 業 , 保 険 業	19.9	164.6	-0.1	145.3	-0.6	19.3	4.6
不 動 産 業 , 物 品 賃 貸 業	20.1	162.9	-0.3	148.3	-0.6	14.6	3.4
学術研究,専門・技術サービス業	20.0	164.0	-4.3	149.2	-2.1	14.8	-22.2
宿泊業,飲食サービス業	15.7	109.9	7.6	102.4	6.1	7.5	30.1
生活関連サービス業,娯楽業	18.7	143.4	-1.1	135.1	1.4	8.3	-31.4
教 育 , 学 習 支 援 業	16.3	113.9	3.4	110.1	3.7	3.8	-3.0
医 療 , 福 祉	18.4	132.8	2.8	127.2	3.5	5.6	-9.1
複 合 サ ー ビ ス 事 業	19.3	154.6	0.6	147.5	0.2	7.1	6.8
サービス業(他に分類されないもの)	19.6	155.5	0.2	143.0	0.7	12.5	-4.9
(事業所規模30人以上)							
調 査 産 業 計	19.5	159.2	2.5	145.0	2.4	14.2	3.1
鉱業,採石業,砂利採取業	—	—	—	—	—	—	—
建 設 業	21.5	190.6	7.5	166.6	5.9	24.0	16.3
製 造 業	20.2	168.6	0.5	155.7	1.3	12.9	-8.9
電気・ガス・熱供給・水道業	20.0	172.0	1.5	156.3	1.1	15.7	0.2
情 報 通 信 業	20.4	174.7	-1.9	155.1	-0.2	19.6	-14.2
運 輸 業 , 郵 便 業	19.8	175.5	8.0	155.3	5.8	20.2	21.0
卸 売 業 , 小 売 業	19.8	165.7	9.2	152.0	6.7	13.7	47.6
金 融 業 , 保 険 業	19.8	165.2	0.1	144.3	-1.0	20.9	7.6
不 動 産 業 , 物 品 賃 貸 業	20.0	159.8	-0.2	145.1	-0.9	14.7	7.3
学術研究,専門・技術サービス業	20.2	166.4	-4.2	149.0	-2.2	17.4	-18.4
宿泊業,飲食サービス業	16.1	109.6	4.5	103.6	4.2	6.0	3.2
生活関連サービス業,娯楽業	18.5	142.8	-3.5	132.4	-0.5	10.4	-35.9
教 育 , 学 習 支 援 業	16.7	116.8	4.2	112.8	4.3	4.0	-0.1
医 療 , 福 祉	19.3	141.2	2.7	135.4	3.5	5.8	-14.1
複 合 サ ー ビ ス 事 業	20.0	162.3	4.0	153.0	2.4	9.3	19.4
サービス業(他に分類されないもの)	19.6	154.1	0.3	141.4	0.1	12.7	0.9

3 雇用

(1) 事業所規模 5 人以上

7月の常用労働者数は、規模5人以上で前年同月比0.3%減少の7,309千人となった。主な産業別に前年同月比をみると、製造業5.9%減少、情報通信業0.1%減少、卸売業、小売業1.2%減少となった。常用労働者中のパートタイム労働者比率は、前年同月差0.3ポイント上昇し、24.4%となった。

(図3、表3)

(2) 事業所規模30人以上

7月の常用労働者数は、規模30人以上で前年同月比0.3%減少の5,074千人となった。主な産業別に前年同月比をみると、製造業9.0%減少、情報通信業0.6%減少、卸売業、小売業0.2%減少となった。常用労働者中のパートタイム労働者比率は、前年同月差1.3ポイント上昇し、18.8%となった。

(表3)

図3-1 常用雇用者数の推移（前年同月比） — 調査産業計及び主な産業、5人以上 —

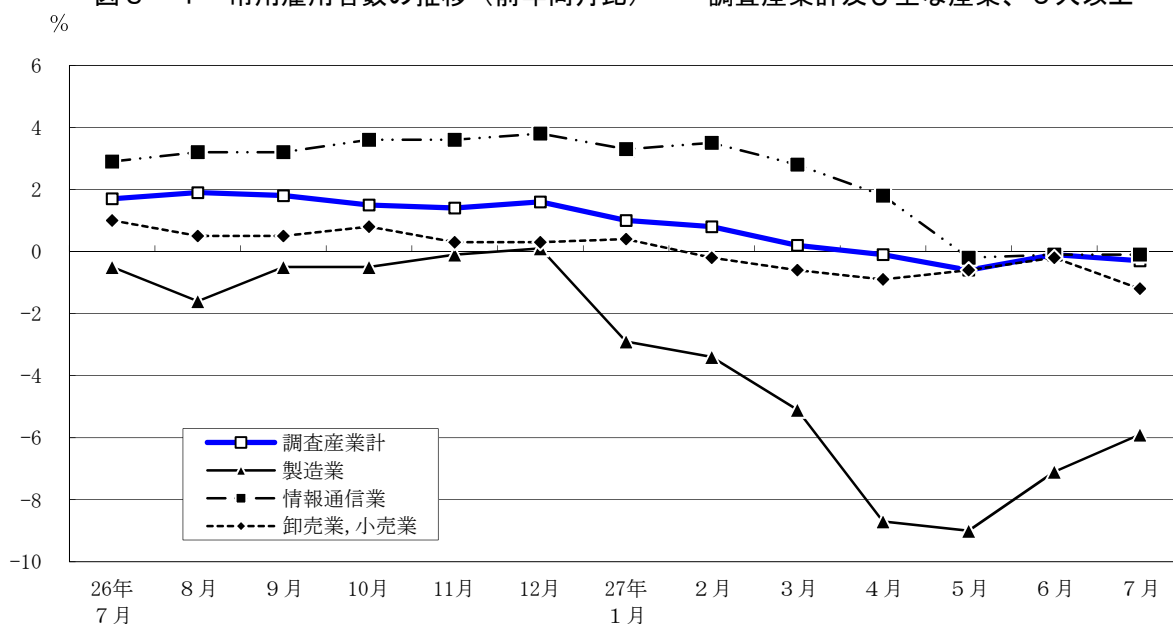
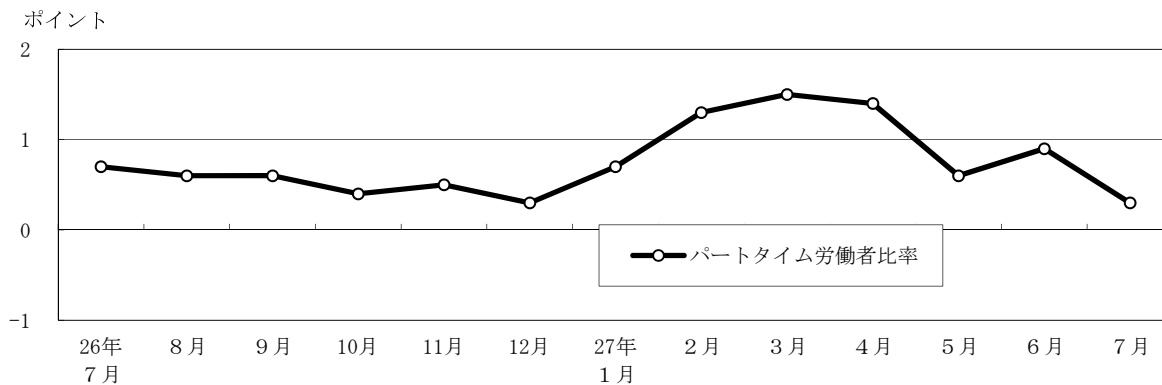


図3-2 パートタイム労働者比率の推移（前年同月差） — 調査産業計、5人以上 —



平成27年7月分

表3 常用雇用者数及び労働異動率

(単位： 人・%・ポイント)

産 業	常 用 労働者数		入 職 率		離 職 率		パートタイム 労働者比率	
		前 年 同 月 比		前 年 同 月 差		前 年 同 月 差		前 年 同 月 差
(事業所規模5人以上)								
調 査 産 業 計	7,308,987	-0.3	1.97	-0.10	2.05	0.21	24.4	0.3
鉱業,採石業,砂利採取業	—	—	—	—	—	—	—	—
建 設 業	343,197	-0.4	0.97	0.30	1.03	-0.25	2.4	-2.1
製 造 業	658,401	-5.9	1.04	-0.16	1.55	0.23	7.6	0.5
電気・ガス・熱供給・水道業	18,452	-15.3	1.57	-2.11	2.87	-5.63	1.2	-11.9
情 報 通 信 業	766,355	-0.1	1.67	0.03	1.57	0.06	3.7	0.9
運 輸 業 , 郵 便 業	455,762	2.3	3.08	1.50	2.70	1.21	12.6	-5.4
卸 売 業 , 小 売 業	1,428,367	-1.2	1.42	-0.52	1.81	0.48	31.0	-0.2
金 融 業 , 保 険 業	385,140	0.5	1.83	0.06	2.54	0.63	8.8	-0.7
不 動 産 業 , 物 品 賃 貸 業	197,052	-1.1	2.00	0.56	2.67	0.91	17.2	2.4
学術研究,専門・技術サービス業	390,252	4.2	1.41	-1.14	1.68	-1.41	6.9	2.7
宿 泊 業 , 飲 食 サ ー ビ ス 業	625,004	-4.0	3.97	-0.56	3.48	0.10	72.7	3.2
生活関連サービス業,娯楽業	222,022	-2.9	3.34	1.32	2.68	1.00	43.4	4.5
教 育 , 学 習 支 援 業	427,126	2.2	1.55	-1.00	1.39	-1.23	38.3	5.3
医 療 , 福 祉	577,410	2.1	1.93	0.26	1.50	0.17	33.3	0.8
複 合 サ ー ビ ス 事 業	20,787	4.0	0.30	-0.92	1.86	0.64	18.1	-6.0
サービス業(他に分類されないもの)	793,660	3.9	2.52	0.04	2.70	0.73	23.9	-1.4
(事業所規模30人以上)								
調 査 産 業 計	5,073,915	-0.3	1.88	0.10	2.04	0.22	18.8	1.3
鉱業,採石業,砂利採取業	—	—	—	—	—	—	—	—
建 設 業	213,453	-0.4	0.94	0.22	1.12	0.07	0.7	-1.5
製 造 業	496,488	-9.0	1.07	-0.18	1.82	0.41	5.6	0.2
電気・ガス・熱供給・水道業	18,452	-1.1	1.57	-2.70	2.87	-6.98	1.2	-6.5
情 報 通 信 業	644,602	-0.6	1.78	0.46	1.57	0.09	3.2	1.1
運 輸 業 , 郵 便 業	375,468	3.3	3.69	2.05	3.08	1.42	11.3	-5.6
卸 売 業 , 小 売 業	862,358	-0.2	1.44	0.09	1.93	0.71	25.4	0.9
金 融 業 , 保 険 業	320,975	0.0	1.76	0.24	2.75	1.06	8.4	-1.3
不 動 産 業 , 物 品 賃 貸 業	131,381	1.0	1.65	-0.14	2.38	0.73	17.2	2.1
学術研究,専門・技術サービス業	279,912	3.9	1.59	-1.40	1.36	-2.49	3.5	1.4
宿 泊 業 , 飲 食 サ ー ビ ス 業	215,237	-10.3	3.06	-0.20	3.34	0.11	68.9	17.4
生活関連サービス業,娯楽業	122,124	2.3	3.89	2.44	2.09	0.71	40.7	5.7
教 育 , 学 習 支 援 業	340,208	3.4	0.69	-2.25	0.90	-1.59	34.7	6.7
医 療 , 福 祉	394,784	2.1	1.66	0.53	1.45	0.39	25.3	1.2
複 合 サ ー ビ ス 事 業	7,348	1.7	0.88	-0.32	0.16	-1.04	11.3	-17.2
サービス業(他に分類されないもの)	651,125	4.0	2.74	0.13	2.88	0.55	25.8	0.2