

調査結果のあらまし(常用労働者)

1 賃金

(1) 事業所規模 5人以上

6月の現金給与総額は、規模5人以上で前年同月比4.3%減少の601,328円となった。主な産業別に前年同月比をみると、製造業0.3%増加、情報通信業9.3%減少、卸売業、小売業4.2%減少となった。現金給与総額のうち、きまって支給する給与は、前年同月比0.7%増加の328,171円となった。また、所定内給与は、1.3%増加の306,172円となった。主な産業別にきまって支給する給与の前年同月比をみると、製造業1.2%減少、情報通信業1.5%増加、卸売業、小売業は3.8%増加となった。実質賃金指数(現金給与総額)は、前年同月比4.8%の減少となった。

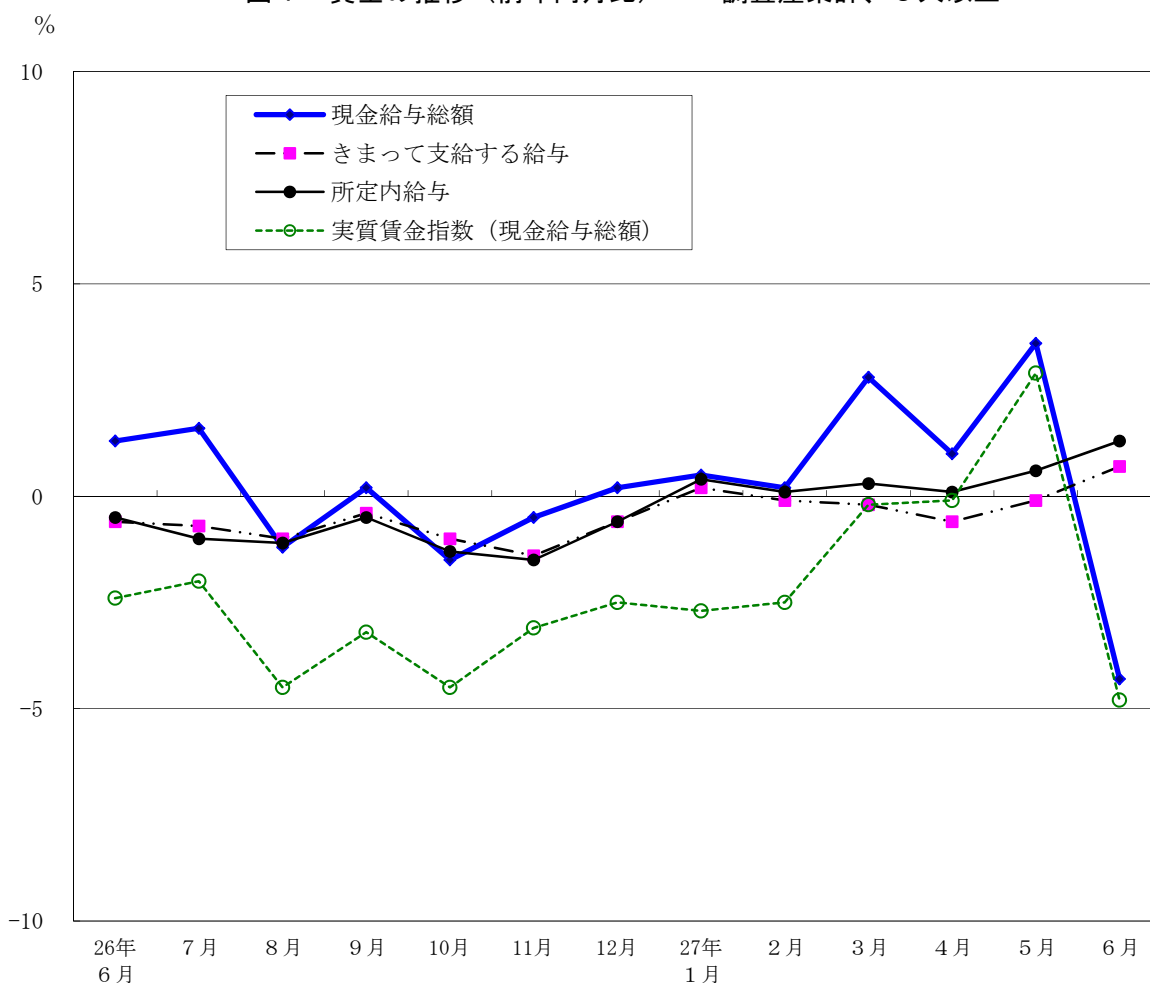
(図1、表1、第15表)

(2) 事業所規模30人以上

6月の現金給与総額は、規模30人以上で前年同月比5.4%減少の713,098円となった。主な産業別に前年同月比をみると、製造業2.4%増加、情報通信業10.1%減少、卸売業、小売業8.1%減少となった。現金給与総額のうち、きまって支給する給与は、前年同月比0.6%増加の361,008円となった。また、所定内給与は、同1.4%増加の334,412円となった。主な産業別にきまって支給する給与の前年同月比をみると、製造業0.3%増加、情報通信業0.5%増加、卸売業、小売業5.0%増加となった。実質賃金指数(現金給与総額)は、前年同月比5.9%の減少となった。

(表1、第15表)

図1 賃金の推移(前年同月比) —調査産業計、5人以上—



平成27年6月分

表1 月間現金給与額

(単位：円・%)

産 業	現金給与総額		きまって支給する給与				特別に支払われた給与	
	前年 同月比		前年 同月比	所定内 与 所給	前年 同月比	所定外 与 所給		
(事業所規模5人以上)								
調査産業計	601,328	-4.3	328,171	0.7	306,172	1.3	21,999	273,157
鉱業,採石業,砂利採取業	—	—	—	—	—	—	—	—
建設業	620,372	-6.6	387,884	-0.3	354,645	-2.1	33,239	232,488
製造業	772,881	0.3	390,304	-1.2	365,516	-1.5	24,788	382,577
電気・ガス・熱供給・水道業	907,013	-14.5	415,477	-0.2	373,945	-2.3	41,532	491,536
情報通信業	842,749	-9.3	400,690	1.5	366,991	3.6	33,699	442,059
運輸業,郵便業	627,571	-3.7	368,343	-2.1	322,898	-3.0	45,445	259,228
卸売業,小売業	521,872	-4.2	316,514	3.8	301,016	3.3	15,498	205,358
金融業,保険業	1,236,955	-1.6	479,587	0.9	445,705	1.5	33,882	757,368
不動産業,物品賃貸業	619,068	-13.1	342,176	-4.3	321,243	-4.0	20,933	276,892
学術研究,専門・技術サービス業	748,967	0.1	405,580	-2.3	380,153	2.5	25,427	343,387
宿泊業,飲食サービス業	166,294	-2.9	144,484	4.5	135,880	6.2	8,604	21,810
生活関連サービス業,娯楽業	296,570	-20.6	231,973	-4.4	219,670	-3.0	12,303	64,597
教育,学習支援業	664,961	-3.9	302,973	-0.2	295,566	-0.2	7,407	361,988
医療,福祉	454,955	-1.8	280,109	1.2	267,303	2.9	12,806	174,846
複合サービス事業	786,415	6.0	330,131	-2.3	316,713	-0.7	13,418	456,284
サービス業(他に分類されないもの)	441,575	-1.6	279,274	1.9	257,400	2.8	21,874	162,301
(事業所規模30人以上)								
調査産業計	713,098	-5.4	361,008	0.6	334,412	1.4	26,596	352,090
鉱業,採石業,砂利採取業	—	—	—	—	—	—	—	—
建設業	744,241	-6.5	420,341	0.8	378,149	-1.7	42,192	323,900
製造業	888,465	2.4	415,403	0.3	386,806	-0.2	28,597	473,062
電気・ガス・熱供給・水道業	917,185	-18.0	426,397	-0.5	383,571	-2.5	42,826	490,788
情報通信業	912,717	-10.1	409,563	0.5	371,724	2.9	37,839	503,154
運輸業,郵便業	681,001	-1.5	380,938	-1.9	330,703	-3.1	50,235	300,063
卸売業,小売業	645,010	-8.1	360,452	5.0	340,432	4.2	20,020	284,558
金融業,保険業	1,317,856	-3.6	501,510	0.1	464,947	0.6	36,563	816,346
不動産業,物品賃貸業	721,952	-11.7	361,229	0.3	338,338	0.4	22,891	360,723
学術研究,専門・技術サービス業	867,816	-0.1	433,154	-1.6	402,215	5.1	30,939	434,662
宿泊業,飲食サービス業	196,441	-15.2	160,435	-4.9	150,623	-1.8	9,812	36,006
生活関連サービス業,娯楽業	352,221	-23.7	246,255	-8.3	230,089	-7.9	16,166	105,966
教育,学習支援業	761,867	-2.0	338,173	3.6	330,077	3.5	8,096	423,694
医療,福祉	531,637	-0.6	307,250	0.7	292,471	3.2	14,779	224,387
複合サービス事業	892,794	20.5	351,565	2.4	332,911	6.8	18,654	541,229
サービス業(他に分類されないもの)	426,771	-4.9	270,960	-0.5	249,152	0.4	21,808	155,811

2 労働時間

(1) 事業所規模 5人以上

6月の総実労働時間数は、規模5人以上で前年同月比1.0%増加の150.2時間となった。

総実労働時間数のうち所定内労働時間数は、前年同月比0.8%増加の138.2時間、所定外労働時間数は、同2.7%増加の12.0時間となった。

主な産業別の所定外労働時間数は、製造業11.7時間（前年同月比5.2%減少）、情報通信業19.1時間（同4.8%減少）、卸売業、小売業9.2時間（同16.0%増加）となった。

（図2、表2）

(2) 事業所規模30人以上

6月の総実労働時間数は、規模30人以上で前年同月比1.3%増加の154.3時間となった。

総実労働時間数のうち所定内労働時間数は、前年同月比1.1%増加の140.5時間、所定外労働時間数は、同3.8%増加の13.8時間となった。

主な産業別の所定外労働時間数は、製造業12.5時間（前年同月比7.4%減少）、情報通信業20.2時間（同7.6%減少）、卸売業、小売業11.4時間（同28.8%増加）となった。

（表2）

図2-1 労働時間の推移（前年同月比） —調査産業計、5人以上—

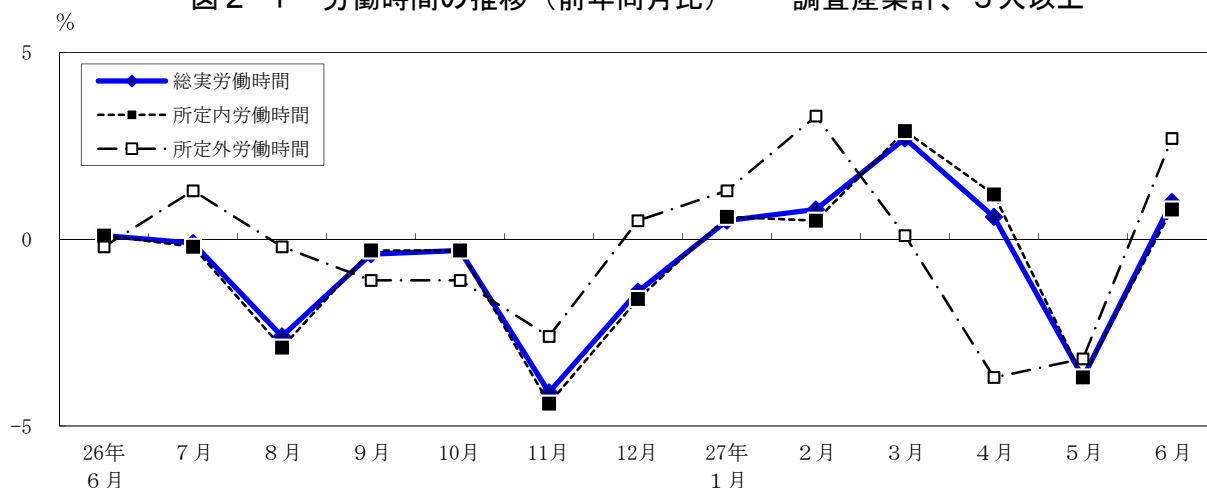
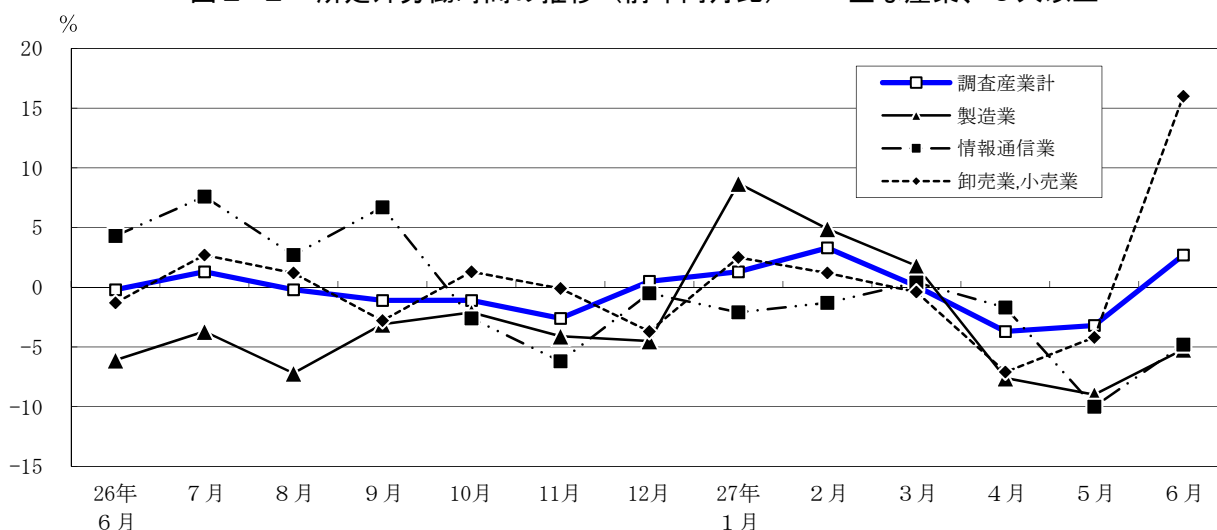


図2-2 所定外労働時間の推移（前年同月比） —主な産業、5人以上—



平成27年6月分

表2 月間出勤日数及び実労働時間数

(単位： 日・時間・%)

産 業	出 勤 日 数	総 実 勞 働 時 間 数	所 定 内		所 定 外		
			前 年 同 月 比	所 定 内 勞 働 時 間 数	前 年 同 月 比	所 定 外 勞 働 時 間 数	前 年 同 月 比
(事業所規模5人以上)							
調 査 産 業 計	18.9	150.2	1.0	138.2	0.8	12.0	2.7
鉱業,採石業,砂利採取業	—	—	—	—	—	—	—
建 設 業	21.0	180.5	2.1	161.8	1.1	18.7	8.8
製 造 業	19.9	165.2	1.2	153.5	1.7	11.7	-5.2
電気・ガス・熱供給・水道業	20.2	171.0	3.3	156.4	2.9	14.6	1.6
情 報 通 信 業	19.8	169.2	0.2	150.1	0.8	19.1	-4.8
運 輸 業 , 郵 便 業	19.5	168.2	4.4	149.8	2.0	18.4	20.9
卸 売 業 , 小 売 業	19.1	147.8	-0.1	138.6	-1.0	9.2	16.0
金 融 業 , 保 険 業	19.5	161.9	1.3	143.0	1.0	18.9	3.7
不 動 産 業 , 物 品 賃 貸 業	19.5	157.9	-2.9	144.5	-2.9	13.4	-4.2
学術研究,専門・技術サービス業	19.8	163.3	-2.2	146.9	-0.8	16.4	-12.0
宿 泊 業 , 飲 食 サ ー ビ ス 業	15.7	107.4	2.8	101.3	2.4	6.1	6.6
生活関連サービス業,娯楽業	18.4	145.1	-1.4	135.4	-0.1	9.7	-18.4
教 育 , 学 習 支 援 業	16.1	112.4	0.4	108.5	0.4	3.9	0.0
医 療 , 福 祉	18.6	133.8	4.2	128.2	4.9	5.6	-8.9
複 合 サ ー ビ ス 事 業	19.7	157.7	5.7	150.2	5.1	7.5	16.6
サービス業(他に分類されないもの)	19.4	152.4	1.1	140.0	1.0	12.4	0.8
(事業所規模30人以上)							
調 査 産 業 計	19.2	154.3	1.3	140.5	1.1	13.8	3.8
鉱業,採石業,砂利採取業	—	—	—	—	—	—	—
建 設 業	20.9	184.5	6.5	161.8	4.6	22.7	18.2
製 造 業	19.5	163.2	0.4	150.7	1.2	12.5	-7.4
電気・ガス・熱供給・水道業	20.5	174.3	3.7	159.0	3.2	15.3	1.5
情 報 通 信 業	19.8	169.9	0.1	149.7	1.3	20.2	-7.6
運 輸 業 , 郵 便 業	19.3	169.4	5.0	149.9	1.9	19.5	26.1
卸 売 業 , 小 売 業	19.4	151.8	1.1	140.4	-0.5	11.4	28.8
金 融 業 , 保 険 業	19.5	162.4	1.2	142.2	1.1	20.2	2.6
不 動 産 業 , 物 品 賃 貸 業	19.6	156.1	-0.7	141.9	-1.3	14.2	5.7
学術研究,専門・技術サービス業	19.6	164.1	-3.1	144.5	-2.5	19.6	-7.0
宿 泊 業 , 飲 食 サ ー ビ ス 業	16.0	109.1	-4.2	103.0	-4.7	6.1	-2.3
生活関連サービス業,娯楽業	18.0	139.8	-5.7	128.1	-4.3	11.7	-25.7
教 育 , 学 習 支 援 業	16.5	116.6	4.1	112.3	3.7	4.3	18.4
医 療 , 福 祉	19.6	143.6	5.2	137.7	6.2	5.9	-15.2
複 合 サ ー ビ ス 事 業	19.6	160.2	7.4	151.2	6.4	9.0	13.2
サービス業(他に分類されないもの)	19.3	151.0	1.3	138.6	1.4	12.4	0.6

3 雇用

(1) 事業所規模 5 人以上

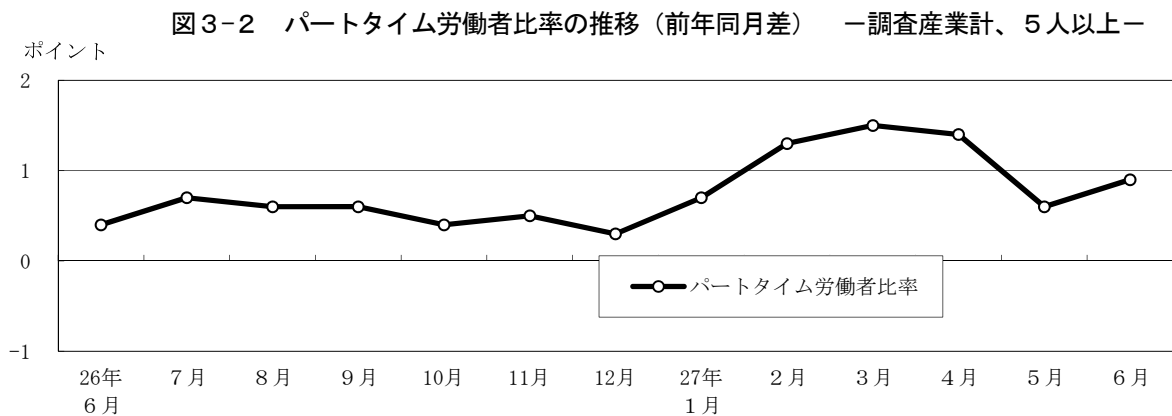
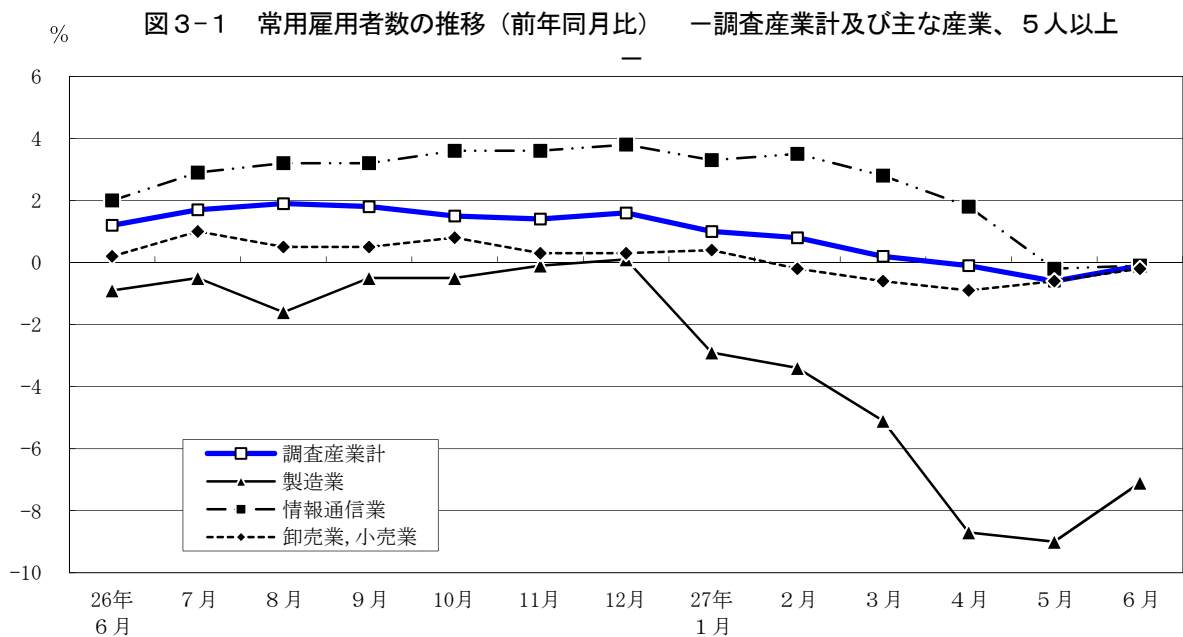
6月の常用労働者数は、規模5人以上で前年同月比0.1%減少の7,306千人となった。主な産業別に前年同月比をみると、製造業7.1%減少、情報通信業0.1%減少、卸売業、小売業0.2%減少となった。常用労働者中のパートタイム労働者比率は、前年同月差0.9ポイント上昇し、24.4%となった。

(図3、表3)

(2) 事業所規模30人以上

6月の常用労働者数は、規模30人以上で前年同月比0.3%減少の5,073千人となった。主な産業別に前年同月比をみると、製造業9.8%減少、情報通信業1.1%減少、卸売業、小売業0.3%増加となった。常用労働者中のパートタイム労働者比率は、前年同月差1.0ポイント上昇し、18.6%となった。

(表3)



平成27年6月分

表3 常用雇用者数及び労働異動率

(単位： 人・%・ポイント)

産 業	常 用 労働者数		入 職 率		離 職 率		パートタイム 労働者比率	
		前 年 同 月 比		前 年 同 月 差		前 年 同 月 差		前 年 同 月 差
(事業所規模5人以上)								
調 査 産 業 計	7,306,115	-0.1	2.07	0.20	1.78	-0.08	24.4	0.9
鉱業,採石業,砂利採取業	—	—	—	—	—	—	—	—
建 設 業	343,406	-0.9	0.95	-0.02	0.99	-0.43	2.3	-1.5
製 造 業	649,593	-7.1	0.87	-0.01	1.13	-0.17	7.6	0.9
電気・ガス・熱供給・水道業	21,689	-5.1	0.05	-0.29	0.52	-0.25	7.0	-3.5
情 報 通 信 業	765,605	-0.1	1.22	0.43	1.12	0.29	3.5	1.0
運 輸 業 , 郵 便 業	454,080	2.0	1.51	0.17	2.03	0.00	13.2	-4.6
卸 売 業 , 小 売 業	1,434,059	-0.2	1.97	0.23	1.72	-0.15	30.1	0.7
金 融 業 , 保 険 業	387,874	1.0	1.34	0.46	1.47	0.04	8.6	-1.0
不 動 産 業 , 物 品 賃 貸 業	198,380	-0.7	1.64	-0.93	2.09	0.76	18.7	4.0
学術研究,専門・技術サービス業	391,274	3.8	1.72	-0.95	1.20	-2.08	6.8	2.2
宿 泊 業 , 飲 食 サ ー ビ ス 業	621,975	-3.3	4.79	0.17	3.48	-0.03	73.1	3.0
生活関連サービス業,娯楽業	220,577	-3.2	2.43	-0.35	2.51	0.75	41.3	6.9
教 育 , 学 習 支 援 業	426,472	1.9	2.89	0.22	2.22	0.23	40.1	8.1
医 療 , 福 祉	574,940	2.1	2.86	1.38	1.72	0.43	33.4	0.1
複 合 サ ー ビ ス 事 業	21,115	5.6	1.36	0.81	2.18	1.42	14.8	-8.4
サービス業(他に分類されないもの)	795,076	4.6	2.39	0.31	1.91	-0.34	24.4	-0.8
(事業所規模30人以上)								
調 査 産 業 計	5,073,013	-0.3	1.76	0.23	1.58	-0.14	18.6	1.0
鉱業,採石業,砂利採取業	—	—	—	—	—	—	—	—
建 設 業	213,830	-0.5	0.61	-0.38	1.07	-0.93	0.7	-1.5
製 造 業	491,652	-9.8	0.77	-0.07	0.99	-0.21	5.4	-0.1
電気・ガス・熱供給・水道業	18,694	-5.3	0.05	-0.35	0.60	-0.29	1.1	-7.4
情 報 通 信 業	643,266	-1.1	1.29	0.58	1.04	0.26	3.0	1.1
運 輸 業 , 郵 便 業	373,177	2.6	1.39	-0.10	1.87	-0.39	10.8	-6.5
卸 売 業 , 小 売 業	866,616	0.3	1.60	0.30	1.51	-0.05	24.1	-0.1
金 融 業 , 保 険 業	324,209	0.9	1.15	0.44	1.32	0.01	8.2	-1.2
不 動 産 業 , 物 品 賃 貸 業	132,356	1.8	1.40	0.29	1.99	0.77	17.4	2.0
学術研究,専門・技術サービス業	279,258	2.7	1.45	-1.54	0.96	-2.69	4.1	2.1
宿 泊 業 , 飲 食 サ ー ビ ス 業	215,834	-10.1	3.35	0.18	3.78	1.46	68.6	17.4
生活関連サービス業,娯楽業	119,961	0.4	2.13	0.30	2.24	0.95	40.5	7.9
教 育 , 学 習 支 援 業	340,920	4.1	3.01	0.16	1.72	-0.43	36.5	7.5
医 療 , 福 祉	393,964	1.9	2.65	1.53	1.49	0.22	25.1	0.7
複 合 サ ー ビ ス 事 業	7,296	1.0	0.05	-1.50	0.11	-0.37	10.6	-17.7
サービス業(他に分類されないもの)	651,980	4.4	2.56	0.27	2.12	-0.27	25.7	-0.8