

調査結果のあらまし(常用労働者)

1 賃金

(1) 事業所規模 5人以上

1月の現金給与総額は、規模5人以上で前年同月比0.5%増加の336,061円となった。主な産業別に前年同月比をみると、製造業1.5%減少、情報通信業0.0%(前年と同水準)、卸売業、小売業1.1%増加となった。

現金給与総額のうち、きまって支給する給与は、前年同月比0.2%増加の322,954円となった。また、所定内給与は、同0.4%増加の300,889円となった。

主な産業別にきまって支給する給与の前年同月比をみると、製造業0.8%減少、情報通信業0.5%減少、卸売業、小売業1.0%減少となった。

実質賃金指数(現金給与総額)は、前年同月比2.7%の減少となった。

(図1、表1、第15表)

(2) 事業所規模30人以上

1月の現金給与総額は、規模30人以上で前年同月比0.5%増加の368,247円となった。主な産業別に前年同月比をみると、製造業0.7%減少、情報通信業1.2%減少、卸売業、小売業1.6%増加となった。

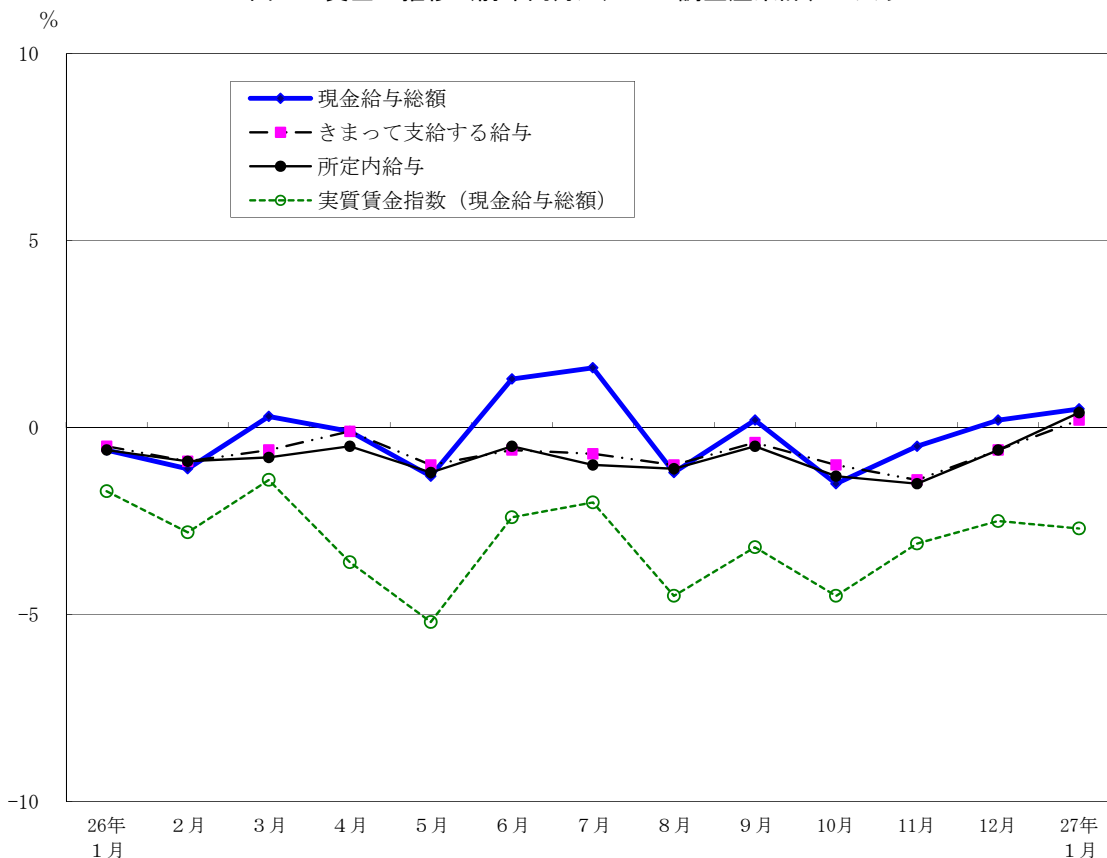
現金給与総額のうち、きまって支給する給与は、前年同月比0.1%増加の355,365円となった。また、所定内給与は、同0.4%増加の328,947円となった。

主な産業別にきまって支給する給与の前年同月比をみると、製造業0.1%増加、情報通信業1.4%減少、卸売業、小売業0.6%減少となった。

実質賃金指数(現金給与総額)は、前年同月比2.6%の減少となった。

(表1、第15表)

図1 賃金の推移(前年同月比) —調査産業計、5人以上—



平成27年1月分

表1 月間現金給与額

(単位：円・%)

産 業	現金給与総額		きまって支給する給与				特別に支払われた給与	
	前年 同月比	前年 同月比	所定内 給与	前年 同月比	所定外 給与			
(事業所規模5人以上)								
調査産業計	336,061	0.5	322,954	0.2	300,889	0.4	22,065	13,107
鉱業，採石業，砂利採取業	-	-	-	-	-	-	-	-
建設業	398,409	-4.2	388,265	1.1	356,562	0.1	31,703	10,144
製造業	393,715	-1.5	385,655	-0.8	358,903	-1.9	26,752	8,060
電気・ガス・熱供給・水道業	423,666	-4.8	415,212	-6.3	377,041	-2.1	38,171	8,454
情報通信業	404,910	0.0	396,734	-0.5	360,909	0.0	35,825	8,176
運輸業，郵便業	389,382	-4.2	379,061	0.9	330,990	1.1	48,071	10,321
卸売業，小売業	318,660	1.1	301,417	-1.0	287,544	-1.0	13,873	17,243
金融業，保険業	495,096	-1.5	479,236	3.2	446,490	3.6	32,746	15,860
不動産業，物品賃貸業	365,024	3.8	348,568	2.6	328,078	2.5	20,490	16,456
学術研究，専門・技術サービス業	438,127	1.9	404,416	-2.7	381,663	-0.4	22,753	33,711
宿泊業，飲食サービス業	146,530	3.2	141,772	2.9	132,665	4.2	9,107	4,758
生活関連サービス業，娯楽業	243,313	-0.2	234,356	-0.3	221,198	0.0	13,158	8,957
教育，学習支援業	315,777	0.7	296,589	-4.1	289,192	-4.6	7,397	19,188
医療，福祉	280,017	1.9	270,477	-0.4	256,077	0.5	14,400	9,540
複合サービス事業	343,265	2.9	340,947	2.1	317,592	2.1	23,355	2,318
サービス業（他に分類されないもの）	286,067	6.8	272,916	4.5	251,853	6.0	21,063	13,151
(事業所規模30人以上)								
調査産業計	368,247	0.5	355,365	0.1	328,947	0.4	26,418	12,882
鉱業，採石業，砂利採取業	-	-	-	-	-	-	-	-
建設業	423,983	-2.1	418,062	-0.8	377,579	-2.6	40,483	5,921
製造業	415,393	-0.7	409,500	0.1	378,927	-1.3	30,573	5,893
電気・ガス・熱供給・水道業	435,877	-5.3	427,226	-6.8	386,055	-2.5	41,171	8,651
情報通信業	410,879	-1.2	405,532	-1.4	366,090	-0.8	39,442	5,347
運輸業，郵便業	398,806	-5.2	391,437	0.9	339,388	1.1	52,049	7,369
卸売業，小売業	362,229	1.6	341,671	-0.6	324,834	-0.6	16,837	20,558
金融業，保険業	515,581	-2.9	501,143	2.5	466,114	2.8	35,029	14,438
不動産業，物品賃貸業	381,805	7.4	361,101	5.8	337,278	5.3	23,823	20,704
学術研究，専門・技術サービス業	470,200	8.1	429,590	-0.6	401,909	2.8	27,681	40,610
宿泊業，飲食サービス業	161,651	-5.6	159,988	-5.0	150,106	-1.2	9,882	1,663
生活関連サービス業，娯楽業	268,149	2.4	255,867	-0.1	237,761	-1.8	18,106	12,282
教育，学習支援業	353,906	5.3	329,982	-0.3	321,834	-1.0	8,148	23,924
医療，福祉	303,289	-0.8	297,269	-1.9	279,825	-0.7	17,444	6,020
複合サービス事業	363,827	4.8	361,663	4.8	329,709	6.4	31,954	2,164
サービス業（他に分類されないもの）	274,150	3.7	264,137	2.4	243,538	4.6	20,599	10,013

2 労働時間

(1) 事業所規模5人以上

1月の総実労働時間数は、規模5人以上で前年同月比0.5%増加の135.4時間となった。
 総実労働時間数のうち所定内労働時間数は、前年同月比0.6%増加の123.7時間、所定外労働時間数は、同1.3%増加の11.7時間となった。

主な産業別の所定外労働時間数は、製造業12.7時間（前年同月比8.7%増加）、情報通信業19.2時間（同2.1%減少）、卸売業、小売業8.2時間（同2.5%増加）となった。
 （図2、表2）

(2) 事業所規模30人以上

1月の総実労働時間数は、規模30人以上で前年同月比0.2%減少の139.2時間となった。
 総実労働時間数のうち所定内労働時間数は、前年同月比0.3%減少の126.0時間、所定外労働時間数は、同0.9%増加の13.2時間となった。

主な産業別の所定外労働時間数は、製造業13.4時間（前年同月比5.4%増加）、情報通信業20.3時間（同5.5%減少）、卸売業、小売業9.7時間（同5.7%増加）となった。
 （表2）

図2-1 労働時間の推移（前年同月比） —調査産業計、5人以上—

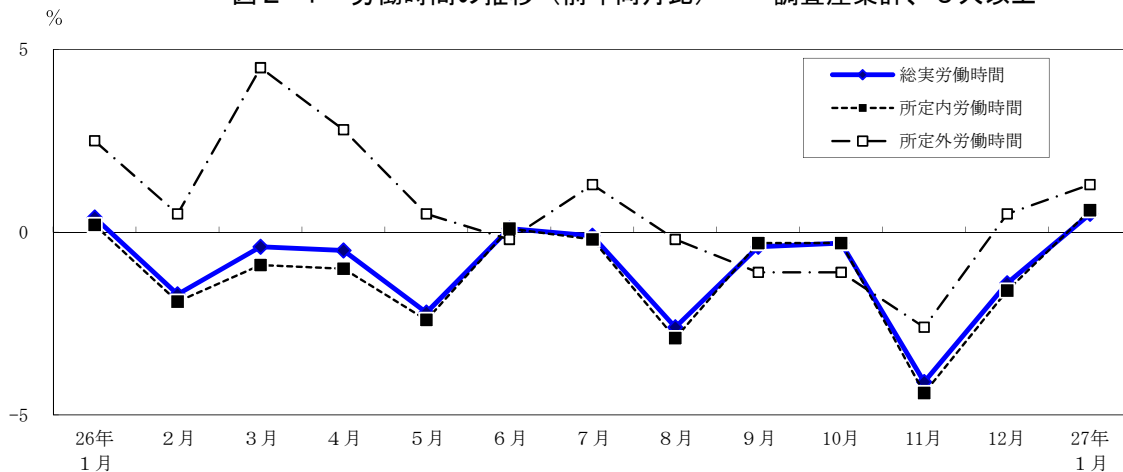
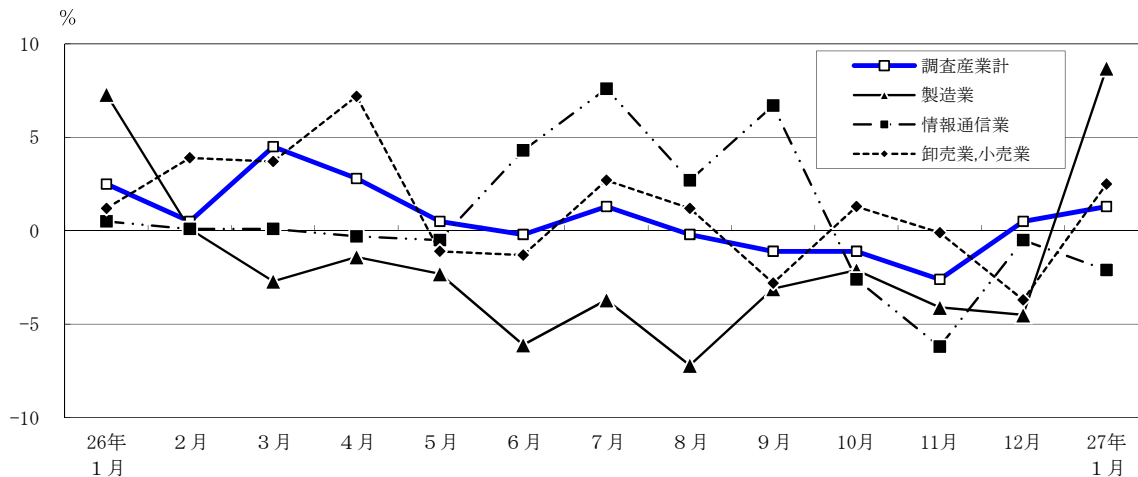


図2-2 所定外労働時間の推移（前年同月比） —主な産業、5人以上—



平成27年1月分

表2 月間出勤日数及び実労働時間数

(単位：日・時間・%)

産 業	出 勤 日 数	総 実 勞 働 時 間 数	所 定 内 勞 働 時 間 数		所 定 外 勞 働 時 間 数		
			前 年 同 月 比	前 年 同 月 比	前 年 同 月 比	前 年 同 月 比	
(事業所規模5人以上)							
調 査 産 業 計	17.0	135.4	0.5	123.7	0.6	11.7	1.3
鉱業,採石業,砂利採取業	-	-	-	-	-	-	-
建 設 業	18.0	154.4	1.1	136.4	0.1	18.0	8.4
製 造 業	17.3	145.1	1.3	132.4	0.7	12.7	8.7
電気・ガス・熱供給・水道業	17.7	148.6	-1.1	134.8	-0.2	13.8	-10.3
情 報 通 信 業	17.6	153.3	-0.2	134.1	0.1	19.2	-2.1
運 輸 業 , 郵 便 業	18.4	157.0	0.8	138.5	0.9	18.5	-0.5
卸 売 業 , 小 売 業	17.2	133.8	-0.8	125.6	-1.0	8.2	2.5
金 融 業 , 保 険 業	17.5	146.2	0.5	128.6	-0.2	17.6	6.2
不 動 産 業 , 物 品 賃 貸 業	17.9	145.8	1.6	132.8	1.0	13.0	8.7
学術研究,専門・技術サービス業	16.8	139.7	-2.2	125.4	-0.9	14.3	-11.5
宿泊業,飲食サービス業	15.0	104.3	1.1	97.6	0.3	6.7	9.8
生活関連サービス業,娯楽業	17.7	138.8	5.0	128.3	4.7	10.5	5.7
教 育 , 学 習 支 援 業	14.0	99.0	-1.2	95.1	-1.7	3.9	15.8
医 療 , 福 祉	16.3	116.3	1.1	110.6	1.5	5.7	-6.4
複 合 サ ー ビ ス 事 業	17.1	135.3	0.5	128.4	0.1	6.9	6.3
サービス業(他に分類されないもの)	17.4	138.6	2.6	126.7	3.1	11.9	-2.5
(事業所規模30人以上)							
調 査 産 業 計	17.2	139.2	-0.2	126.0	-0.3	13.2	0.9
鉱業,採石業,砂利採取業	-	-	-	-	-	-	-
建 設 業	17.6	154.4	-0.8	133.1	-2.7	21.3	11.5
製 造 業	17.4	146.4	0.9	133.0	0.4	13.4	5.4
電気・ガス・熱供給・水道業	18.0	152.3	0.0	137.4	0.8	14.9	-8.5
情 報 通 信 業	17.6	153.5	-1.4	133.2	-0.9	20.3	-5.5
運 輸 業 , 郵 便 業	18.3	157.8	1.2	138.7	0.7	19.1	3.1
卸 売 業 , 小 売 業	17.8	139.6	-0.8	129.9	-1.3	9.7	5.7
金 融 業 , 保 険 業	17.5	147.2	1.3	128.3	0.3	18.9	8.1
不 動 産 業 , 物 品 賃 貸 業	17.9	143.4	1.6	129.8	0.8	13.6	11.9
学術研究,専門・技術サービス業	16.9	142.1	-3.4	125.2	-2.8	16.9	-8.8
宿泊業,飲食サービス業	15.4	105.9	-7.5	99.6	-7.1	6.3	-14.9
生活関連サービス業,娯楽業	16.8	129.6	-0.2	118.3	-1.0	11.3	8.5
教 育 , 学 習 支 援 業	14.1	100.9	0.2	96.9	-0.3	4.0	16.8
医 療 , 福 祉	17.4	124.8	0.9	118.5	1.5	6.3	-9.7
複 合 サ ー ビ ス 事 業	17.5	139.5	2.5	130.8	3.2	8.7	-7.3
サービス業(他に分類されないもの)	17.4	137.8	2.4	126.1	3.4	11.7	-6.0

3 雇用

(1) 事業所規模 5人以上

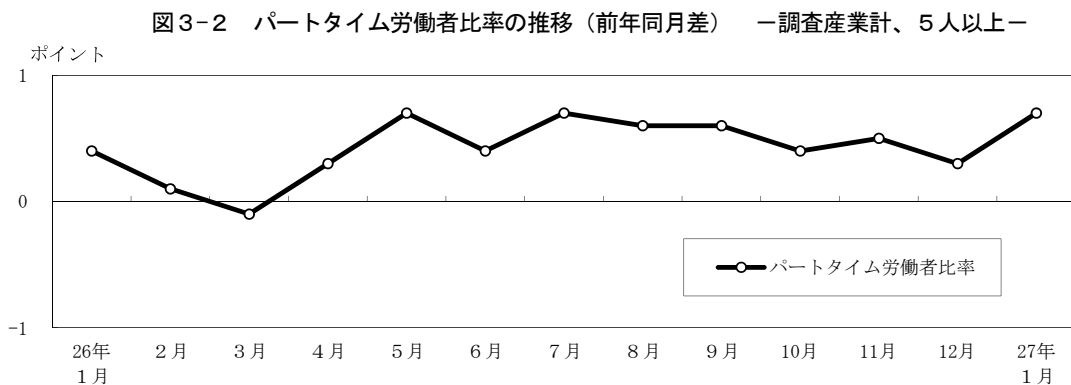
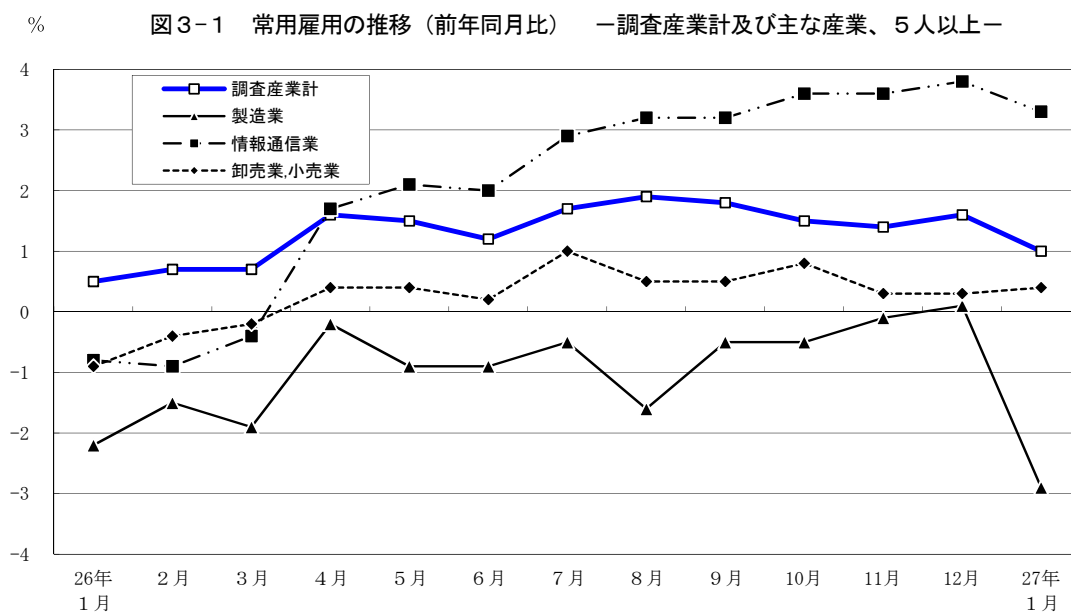
1月の常用労働者数は、規模5人以上で前年同月比1.0%増加の7,258千人となった。主な産業別に前年同月比をみると、製造業2.9%減少、情報通信業3.3%増加、卸売業、小売業0.4%増加となった。常用労働者中のパートタイム労働者比率は、前年同月差0.7ポイント上昇し、24.4%となった。

(図3、表3)

(2) 事業所規模30人以上

1月の常用労働者数は、規模30人以上で前年同月比0.4%増加の5,027千人となった。主な産業別に前年同月比をみると、製造業4.2%減少、情報通信業2.8%増加、卸売業、小売業0.1%増加となった。常用労働者中のパートタイム労働者比率は、前年同月差0.6ポイント上昇し、18.5%となった。

(表3)



平成27年1月分

表3 常用雇用及び労働異動率

(単位：人・%・ポイント)

産 業	常用労働者						パートタイム労働者比率	
	労働者数	前年同月比	入職率	前年同月差	離職率	前年同月差	比率	前年同月差
(事業所規模5人以上)								
調査産業計	7,258,134	1.0	1.35	-0.15	1.45	-0.07	24.4	0.7
鉱業，採石業，砂利採取業	-	-	-	-	-	-	-	-
建設業	341,606	1.2	1.18	0.14	0.67	-0.30	2.5	-1.6
製造業	670,546	-2.9	0.87	0.03	1.11	0.11	8.0	1.2
電気・ガス・熱供給・水道業	21,515	-4.3	0.08	-1.18	0.70	-0.36	7.8	-1.2
情報通信業	765,599	3.3	1.07	0.10	1.23	0.49	5.1	1.9
運輸業，郵便業	450,691	1.5	0.76	-0.15	0.77	-0.40	11.9	-6.4
卸売業，小売業	1,433,755	0.4	1.33	0.02	1.18	-0.13	31.2	2.2
金融業，保険業	381,546	0.0	1.46	0.24	1.34	-0.15	8.2	-1.6
不動産業，物品賃貸業	195,968	0.5	1.15	-0.67	1.18	-0.07	16.1	-1.8
学術研究，専門・技術サービス業	373,798	3.2	0.94	-2.01	0.95	-0.63	7.5	3.2
宿泊業，飲食サービス業	624,163	0.2	2.52	-0.21	3.45	0.17	72.8	3.0
生活関連サービス業，娯楽業	221,747	2.5	1.10	-0.92	1.82	-0.46	35.8	0.0
教育，学習支援業	419,828	1.4	1.53	-0.50	1.28	-0.74	38.1	6.8
医療，福祉	562,893	2.3	1.31	0.28	1.59	0.08	35.3	1.2
複合サービス事業	19,818	-1.8	0.30	-0.18	0.33	-0.96	15.0	-8.8
サービス業（他に分類されないもの）	774,661	2.1	1.86	0.00	1.84	0.16	23.0	-3.0
(事業所規模30人以上)								
調査産業計	5,027,271	0.4	1.05	-0.25	1.21	-0.14	18.5	0.6
鉱業，採石業，砂利採取業	-	-	-	-	-	-	-	-
建設業	210,836	1.2	0.32	-0.54	0.43	-0.33	1.0	-1.2
製造業	514,196	-4.2	0.76	0.07	1.06	-0.01	6.0	0.8
電気・ガス・熱供給・水道業	18,390	-5.1	0.10	-1.37	0.82	-0.41	1.3	-5.7
情報通信業	646,940	2.8	0.80	0.03	1.13	0.32	4.6	2.1
運輸業，郵便業	368,601	1.6	0.70	-0.03	0.75	-0.34	9.7	-7.2
卸売業，小売業	858,556	0.1	0.92	0.03	0.98	-0.15	25.1	1.3
金融業，保険業	319,271	-0.3	1.30	0.16	1.20	-0.31	7.7	-2.0
不動産業，物品賃貸業	129,690	0.9	0.90	-0.64	0.98	-0.19	14.2	-4.6
学術研究，専門・技術サービス業	266,266	2.3	0.79	-3.18	0.74	-0.87	5.0	2.8
宿泊業，飲食サービス業	219,885	-6.6	1.42	-0.38	2.20	-0.24	68.0	15.8
生活関連サービス業，娯楽業	119,003	3.0	0.93	-0.15	1.26	-0.17	33.8	-1.2
教育，学習支援業	331,828	1.7	1.61	-0.56	1.23	-1.05	33.6	5.7
医療，福祉	383,203	1.0	0.85	-0.17	1.34	0.02	27.3	1.8
複合サービス事業	7,118	1.0	0.03	-0.45	0.11	0.07	10.0	-18.4
サービス業（他に分類されないもの）	633,488	2.4	1.93	-0.03	2.07	0.28	24.3	-2.7