

調査結果のあらまし(常用労働者)

1 賃金

(1) 事業所規模5人以上

10月の現金給与総額は、規模5人以上で前年同月比0.8%減少の338,832円となった。主な産業別に前年同月比をみると、製造業0.5%減少、情報通信業1.5%増加、卸売業、小売業1.5%減少となった。

現金給与総額のうち、きまって支給する給与は、前年同月比0.4%減少の328,783円となった。また、所定内給与は、同0.7%減少の304,785円となった。

主な産業別にきまって支給する給与の前年同月比をみると、製造業0.2%減少、情報通信業1.6%増加、卸売業、小売業1.5%減少となった。

実質賃金指数(現金給与総額)は、前年同月比4.0%の減少となった。
(図1、表1、第15表)

(2) 事業所規模30人以上

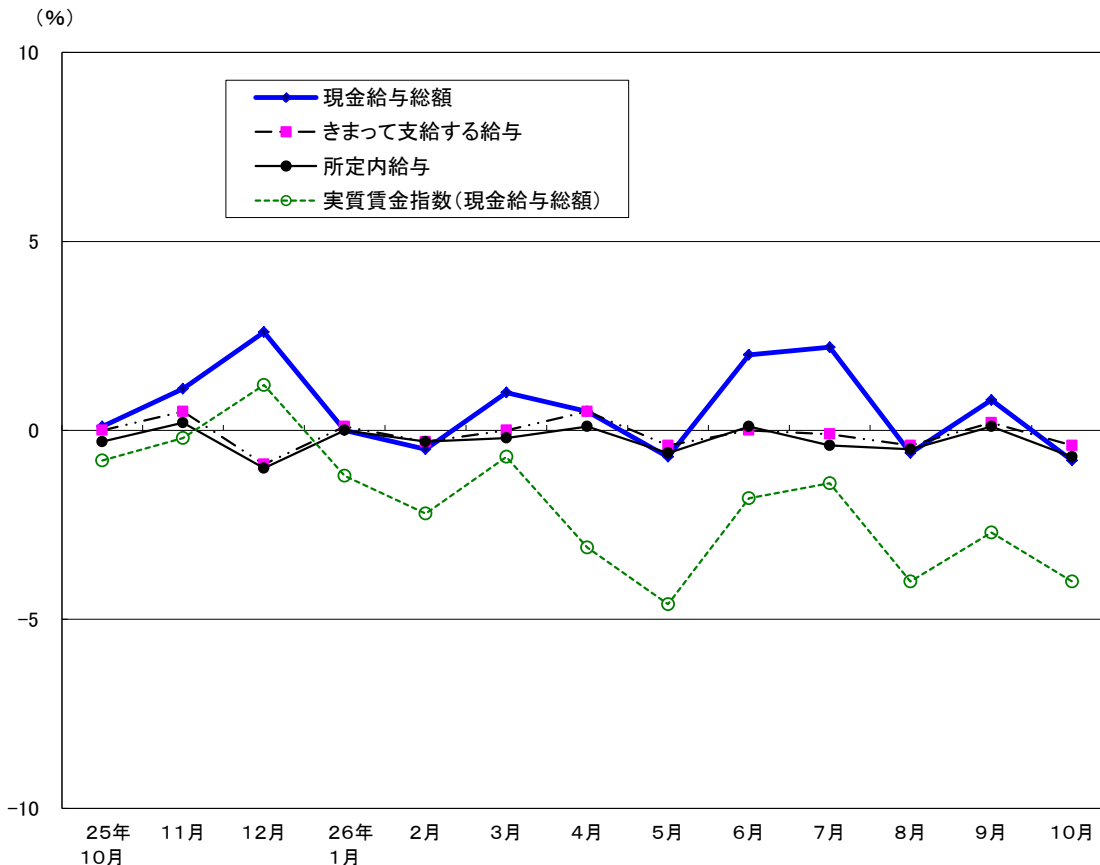
10月の現金給与総額は、規模30人以上で前年同月比1.0%減少の375,998円となった。主な産業別に前年同月比をみると、製造業0.0%(前年と同水準)、情報通信業1.2%増加、卸売業、小売業2.4%減少となった。

現金給与総額のうち、きまって支給する給与は、前年同月比0.1%減少の364,554円となった。また、所定内給与は、同0.4%減少の335,277円となった。

主な産業別にきまって支給する給与の前年同月比をみると、製造業0.3%増加、情報通信業1.5%増加、卸売業、小売業2.1%減少となった。

実質賃金指数(現金給与総額)は、前年同月比4.0%の減少となった。
(表1、第15表)

図1 賃金の推移(前年同月比) - 調査産業計、5人以上 -



平成26年10月分

表1 月間現金給与額

(単位：円・%)

産 業	現金給与総額		きまって支給する給与				特別に支払われた給与	
	前年 同月比	前年 同月比	所定内 給与	前年 同月比	所定外 給与			
(事業所規模5人以上)								
調査産業計	338,832	-0.8	328,783	-0.4	304,785	-0.7	23,998	10,049
鉱業,採石業,砂利採取業	502,941	7.6	498,114	7.3	471,989	8.9	26,125	4,827
建設業	414,270	-10.8	408,947	-0.4	380,913	0.7	28,034	5,323
製造業	421,447	-0.5	402,813	-0.2	376,551	0.1	26,262	18,634
電気・ガス・熱供給・水道業	541,303	2.8	510,934	1.1	444,988	1.5	65,946	30,369
情報通信業	452,668	1.5	444,224	1.6	400,099	0.5	44,125	8,444
運輸業,郵便業	365,955	-0.5	354,034	-0.8	309,957	-1.8	44,077	11,921
卸売業,小売業	300,253	-1.5	292,258	-1.5	278,749	-1.6	13,509	7,995
金融業,保険業	460,390	1.4	451,002	1.5	415,802	1.1	35,200	9,388
不動産業,物品賃貸業	355,165	4.1	343,508	3.8	323,076	3.1	20,432	11,657
学術研究,専門・技術サービス業	410,946	1.0	397,112	-1.1	360,659	-2.2	36,453	13,834
宿泊業,飲食サービス業	152,379	2.0	151,150	2.0	140,230	2.2	10,920	1,229
生活関連サービス業,娯楽業	251,665	2.0	246,004	1.4	233,096	1.8	12,908	5,661
教育,学習支援業	347,731	-5.6	321,510	-6.9	314,954	-7.0	6,556	26,221
医療,福祉	293,296	-2.8	287,178	-2.5	270,471	-2.5	16,707	6,118
複合サービス事業	346,616	3.5	320,606	3.6	303,150	3.8	17,456	26,010
サービス業(他に分類されないもの)	277,738	3.2	269,023	2.8	243,880	2.8	25,143	8,715
(事業所規模30人以上)								
調査産業計	375,998	-1.0	364,554	-0.1	335,277	-0.4	29,277	11,444
鉱業,採石業,砂利採取業	502,941	7.6	498,114	7.3	471,989	8.9	26,125	4,827
建設業	451,585	-15.2	448,735	-0.5	416,082	1.0	32,653	2,850
製造業	451,359	0.0	428,384	0.3	399,027	0.8	29,357	22,975
電気・ガス・熱供給・水道業	547,781	0.0	526,543	-1.1	452,518	-1.4	74,025	21,238
情報通信業	470,227	1.2	462,353	1.5	412,100	0.1	50,253	7,874
運輸業,郵便業	372,257	-0.5	359,737	-0.9	311,925	-2.6	47,812	12,520
卸売業,小売業	341,132	-2.4	330,102	-2.1	312,953	-2.3	17,149	11,030
金融業,保険業	476,535	0.9	466,559	0.7	429,261	0.3	37,298	9,976
不動産業,物品賃貸業	357,741	4.6	344,721	4.3	322,769	4.0	21,952	13,020
学術研究,専門・技術サービス業	417,974	-4.0	411,956	-3.9	366,733	-5.2	45,223	6,018
宿泊業,飲食サービス業	202,993	1.4	200,752	1.4	182,860	2.0	17,892	2,241
生活関連サービス業,娯楽業	286,451	3.4	280,241	3.2	263,272	2.8	16,969	6,210
教育,学習支援業	392,701	-2.9	361,653	-4.4	354,200	-4.4	7,453	31,048
医療,福祉	327,216	-2.3	320,042	-1.6	298,816	-1.6	21,226	7,174
複合サービス事業	343,778	1.5	312,057	-0.8	282,922	-1.7	29,135	31,721
サービス業(他に分類されないもの)	272,057	4.6	264,788	4.7	240,405	5.6	24,383	7,269

2 労働時間

(1) 事業所規模5人以上

10月の総実労働時間数は、規模5人以上で前年同月比0.1%増加の148.6時間となった。
 総実労働時間数のうち所定内労働時間数は、前年同月比0.2%増加の136.5時間、所定外労働時間数は、同0.0%（前年と同水準）の12.1時間となった。
 主な産業別の所定外労働時間数は、製造業13.4時間（前年同月比2.9%減少）、情報通信業18.7時間（同4.1%減少）、卸売業、小売業7.6時間（同0.0%（前年と同水準））となった。

（図2、表2）

(2) 事業所規模30人以上

10月の総実労働時間数は、規模30人以上で前年同月比0.4%増加の154.4時間となった。
 総実労働時間数のうち所定内労働時間数は、前年同月比0.5%増加の140.6時間、所定外労働時間数は、同0.0%（前年と同水準）の13.8時間となった。
 主な産業別の所定外労働時間数は、製造業14.3時間（前年同月比4.7%減少）、情報通信業20.4時間（同2.9%減少）、卸売業、小売業8.9時間（同7.2%増加）となった。

（表2）

図2-1 労働時間の推移(前年同月比) —調査産業計、5人以上—

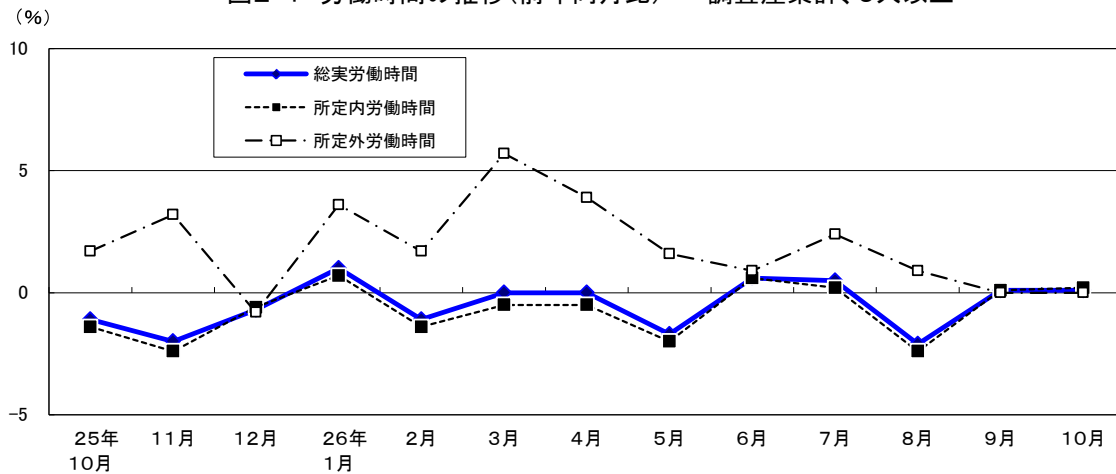
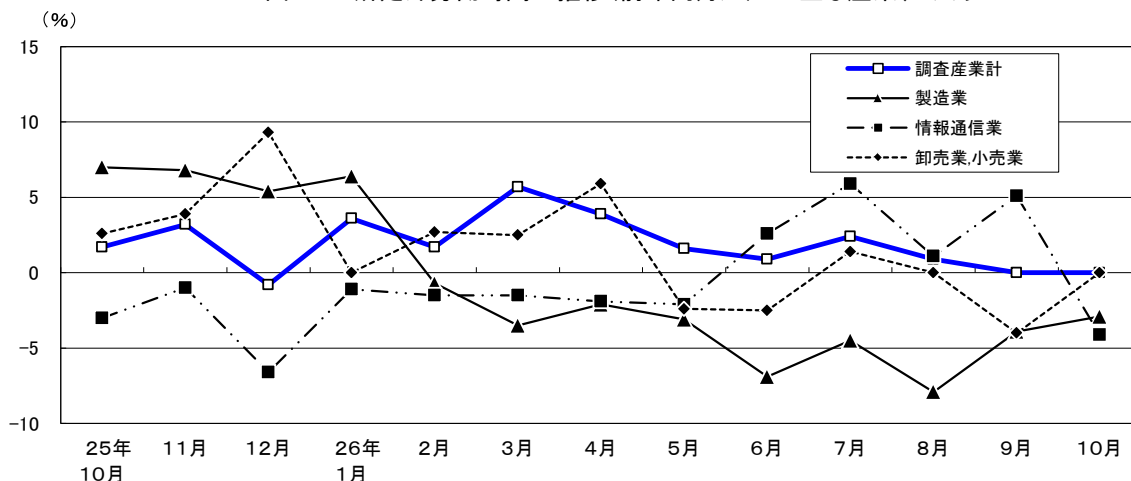


図2-2 所定外労働時間の推移(前年同月比) —主な産業、5人以上—



平成26年10月分

表2 月間出勤日数及び実労働時間数

(単位：日・時間・%)

産 業	出 勤 日 数	総 実 勞 働 時 間 数	所 定 内 勞 働 時 間 数		所 定 外 勞 働 時 間 数		
			前 年 同 月 比	前 年 同 月 比	前 年 同 月 比	前 年 同 月 比	
(事業所規模5人以上)							
調 査 産 業 計	18.8	148.6	0.1	136.5	0.2	12.1	0.0
鉱業，採石業，砂利採取業	20.6	169.0	-0.2	149.7	0.4	19.3	-4.5
建 設 業	20.8	175.7	0.0	157.0	0.6	18.7	-4.6
製 造 業	19.7	163.6	1.5	150.2	1.8	13.4	-2.9
電気・ガス・熱供給・水道業	20.1	172.9	0.5	152.1	0.8	20.8	-1.9
情 報 通 信 業	20.1	171.3	0.8	152.6	1.4	18.7	-4.1
運 輸 業 ， 郵 便 業	18.9	160.6	-3.4	142.1	-3.7	18.5	-1.0
卸 売 業 ， 小 売 業	18.8	144.0	0.7	136.4	0.8	7.6	0.0
金 融 業 ， 保 険 業	19.9	164.0	1.4	145.8	0.7	18.2	6.5
不 動 産 業 ， 物 品 賃 貸 業	19.8	157.8	3.2	144.7	1.9	13.1	22.4
学術研究，専門・技術サービス業	20.0	169.7	0.9	149.4	0.4	20.3	5.2
宿泊業，飲食サービス業	15.8	107.7	-4.9	100.8	-5.1	6.9	-2.8
生活関連サービス業，娯楽業	18.3	142.4	-0.3	134.4	-0.6	8.0	6.6
教 育 ， 学 習 支 援 業	16.9	118.4	-1.8	115.1	-1.7	3.3	-5.8
医 療 ， 福 祉	17.3	128.9	0.5	123.1	0.7	5.8	-1.8
複 合 サ ー ビ ス 事 業	19.5	150.2	-0.2	141.2	-0.3	9.0	-1.1
サービス業（他に分類されないもの）	18.9	147.3	1.7	134.0	1.8	13.3	1.5
(事業所規模30人以上)							
調 査 産 業 計	19.2	154.4	0.4	140.6	0.5	13.8	0.0
鉱業，採石業，砂利採取業	20.6	169.0	-0.2	149.7	0.4	19.3	-4.5
建 設 業	21.1	180.1	1.5	158.2	1.7	21.9	-0.4
製 造 業	19.6	163.7	1.1	149.4	1.7	14.3	-4.7
電気・ガス・熱供給・水道業	20.4	177.2	0.3	154.2	0.4	23.0	0.0
情 報 通 信 業	20.1	172.8	0.4	152.4	0.9	20.4	-2.9
運 輸 業 ， 郵 便 業	18.7	160.5	-3.5	141.1	-4.3	19.4	2.7
卸 売 業 ， 小 売 業	19.5	149.6	0.4	140.7	0.1	8.9	7.2
金 融 業 ， 保 険 業	20.0	165.3	1.7	146.1	1.3	19.2	6.1
不 動 産 業 ， 物 品 賃 貸 業	19.6	152.4	1.8	140.1	1.5	12.3	6.0
学術研究，専門・技術サービス業	20.3	175.1	0.2	151.7	0.0	23.4	1.3
宿泊業，飲食サービス業	17.9	123.0	-8.7	113.1	-9.0	9.9	-4.8
生活関連サービス業，娯楽業	18.3	144.4	4.7	135.4	4.4	9.0	9.8
教 育 ， 学 習 支 援 業	17.7	124.8	1.0	121.6	1.2	3.2	-3.1
医 療 ， 福 祉	18.1	139.0	2.4	132.7	2.8	6.3	-5.9
複 合 サ ー ビ ス 事 業	19.9	148.1	0.1	135.3	-0.3	12.8	4.0
サービス業（他に分類されないもの）	18.7	146.1	2.5	133.0	3.0	13.1	-2.9

3 雇用

(1) 事業所規模5人以上

10月の常用労働者数は、規模5人以上で前年同月比1.5%増加の7,294千人となった。主な産業別に前年同月比をみると、製造業0.5%減少、情報通信業3.6%増加、卸売業、小売業0.8%増加となった。

常用労働者中のパートタイム労働者比率は、前年同月差0.4ポイント上昇し、24.2%となった。

(図3、表3)

(2) 事業所規模30人以上

10月の常用労働者数は、規模30人以上で前年同月比1.1%増加の5,071千人となった。主な産業別に前年同月比をみると、製造業0.2%減少、情報通信業3.1%増加、卸売業、小売業0.2%増加となった。

常用労働者中のパートタイム労働者比率は、前年同月差0.4ポイント低下し、17.8%となった。

(表3)

図3-1 常用雇用の推移(前年同月比) —調査産業計及び主な産業、5人以上—

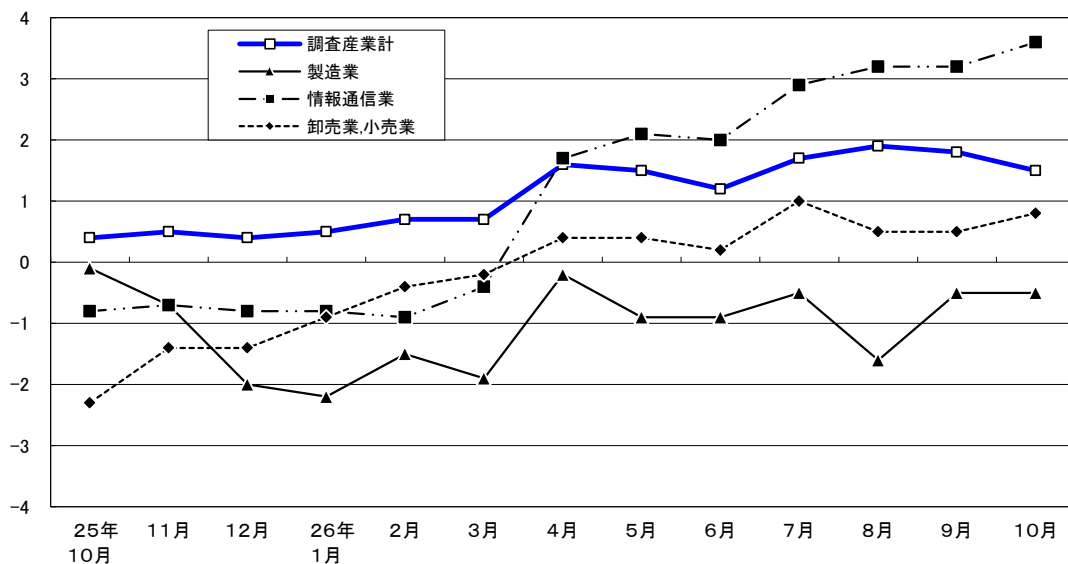
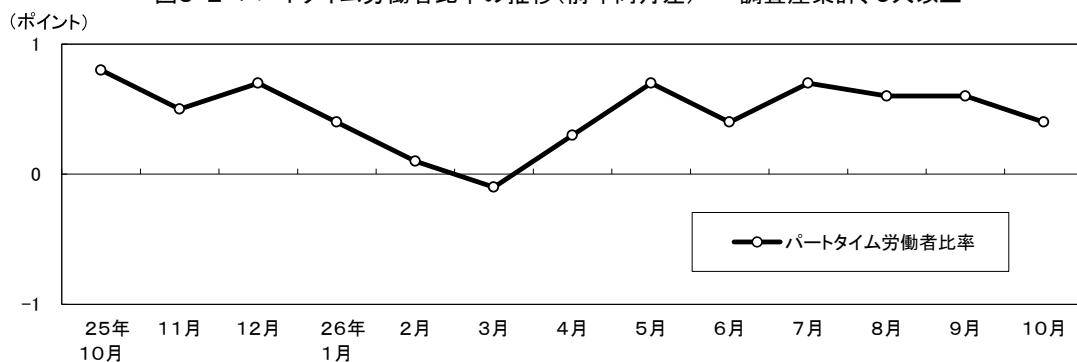


図3-2 パートタイム労働者比率の推移(前年同月差) —調査産業計、5人以上—



平成26年10月分

表3 常用雇用及び労働異動率

(単位：人・%・ポイント)

産 業	常 用 労働者数		入 職 率		離 職 率		パートタイム 労働者比率	
		前 年 同 月 比		前 年 同 月 差		前 年 同 月 差		前 年 同 月 差
(事業所規模5人以上)								
調 査 産 業 計	7,293,893	1.5	2.17	-0.15	2.08	0.09	24.2	0.4
鉱業，採石業，砂利採取業	1,917	222.4	1.83	-0.67	1.57	-1.77	2.9	-4.0
建 設 業	339,106	0.2	1.13	0.04	1.77	0.36	4.4	0.8
製 造 業	693,356	-0.5	1.52	0.35	1.46	0.23	7.3	0.7
電気・ガス・熱供給・水道業	21,605	-3.6	0.90	-0.32	1.06	-1.44	13.1	8.0
情 報 通 信 業	768,238	3.6	1.45	0.32	1.06	-0.16	3.0	0.0
運 輸 業 ， 郵 便 業	448,509	0.4	2.03	0.09	1.31	-0.63	19.9	3.2
卸 売 業 ， 小 売 業	1,433,409	0.8	1.90	0.05	1.77	-0.33	31.3	0.3
金 融 業 ， 保 険 業	381,433	-0.8	2.31	-1.19	2.62	-1.11	8.7	-0.9
不 動 産 業 ， 物 品 賃 貸 業	197,935	1.9	1.44	-0.37	1.83	0.21	15.1	-3.6
学術研究，専門・技術サービス業	372,189	5.5	2.35	-0.29	3.38	1.05	4.3	-0.2
宿 泊 業 ， 飲 食 サ ー ビ ス 業	642,600	3.3	4.17	-0.48	4.61	1.27	69.2	0.1
生活関連サービス業，娯楽業	222,831	1.9	1.73	-1.63	2.86	0.09	38.2	3.6
教 育 ， 学 習 支 援 業	417,535	1.4	3.96	0.00	1.58	0.22	34.0	2.8
医 療 ， 福 祉	565,035	2.2	1.89	-0.21	1.54	-0.11	33.1	0.2
複 合 サ ー ビ ス 事 業	19,872	-1.5	1.21	-0.55	1.18	-0.77	23.9	-2.3
サービス業（他に分類されないもの）	768,323	1.5	2.28	-0.49	2.30	0.45	24.9	-1.7
(事業所規模30人以上)								
調 査 産 業 計	5,070,739	1.1	2.03	-0.08	1.80	0.06	17.8	-0.4
鉱業，採石業，砂利採取業	1,917	222.3	1.83	-0.67	1.57	-1.77	2.9	-4.0
建 設 業	210,281	0.2	1.40	0.62	1.33	-0.01	2.3	0.4
製 造 業	537,647	-0.2	1.35	0.17	1.62	0.30	5.3	0.2
電気・ガス・熱供給・水道業	18,480	-4.7	1.05	-0.37	1.24	-0.34	7.5	1.6
情 報 通 信 業	651,104	3.1	1.46	0.27	1.02	-0.17	2.3	0.0
運 輸 業 ， 郵 便 業	367,352	0.5	2.40	0.41	1.41	-0.60	19.6	3.0
卸 売 業 ， 小 売 業	859,724	0.2	1.65	0.41	1.42	-0.06	25.2	0.7
金 融 業 ， 保 険 業	319,740	-0.6	2.18	-1.48	2.53	-1.29	8.8	-1.1
不 動 産 業 ， 物 品 賃 貸 業	130,094	1.7	1.60	-0.10	1.47	-0.40	16.0	-5.1
学術研究，専門・技術サービス業	266,051	6.4	2.35	-0.61	3.82	1.09	2.2	0.0
宿 泊 業 ， 飲 食 サ ー ビ ス 業	238,423	-1.9	3.04	-1.56	3.11	0.57	51.9	0.2
生活関連サービス業，娯楽業	119,488	1.3	1.56	-0.69	1.27	-0.36	33.1	-1.7
教 育 ， 学 習 支 援 業	330,130	1.5	4.73	0.63	1.53	0.15	28.1	0.5
医 療 ， 福 祉	385,170	1.2	1.39	-0.12	1.25	0.06	24.5	-0.6
複 合 サ ー ビ ス 事 業	7,186	2.6	1.66	-1.21	1.63	-2.60	28.8	0.0
サービス業（他に分類されないもの）	627,952	1.7	2.38	-0.54	2.61	0.88	25.2	-3.2