

# 調査結果のあらまし(常用労働者)

## 1 賃金

### (1) 事業所規模5人以上

9月の現金給与総額は、規模5人以上で前年同月比0.8%増加の349,959円となった。主な産業別に前年同月比をみると、製造業2.0%増加、情報通信業1.8%増加、卸売業、小売業1.2%減少となった。

現金給与総額のうち、きまって支給する給与は、前年同月比0.2%増加の330,812円となった。また、所定内給与は、同0.1%増加の308,110円となった。

主な産業別にきまって支給する給与の前年同月比をみると、製造業2.1%増加、情報通信業1.0%減少、卸売業、小売業0.4%減少となった。

実質賃金指数(現金給与総額)は、前年同月比2.7%の減少となった。

(図1、表1、第15表)

### (2) 事業所規模30人以上

9月の現金給与総額は、規模30人以上で前年同月比1.3%増加の392,792円となった。主な産業別に前年同月比をみると、製造業2.7%増加、情報通信業0.9%増加、卸売業、小売業2.0%減少となった。

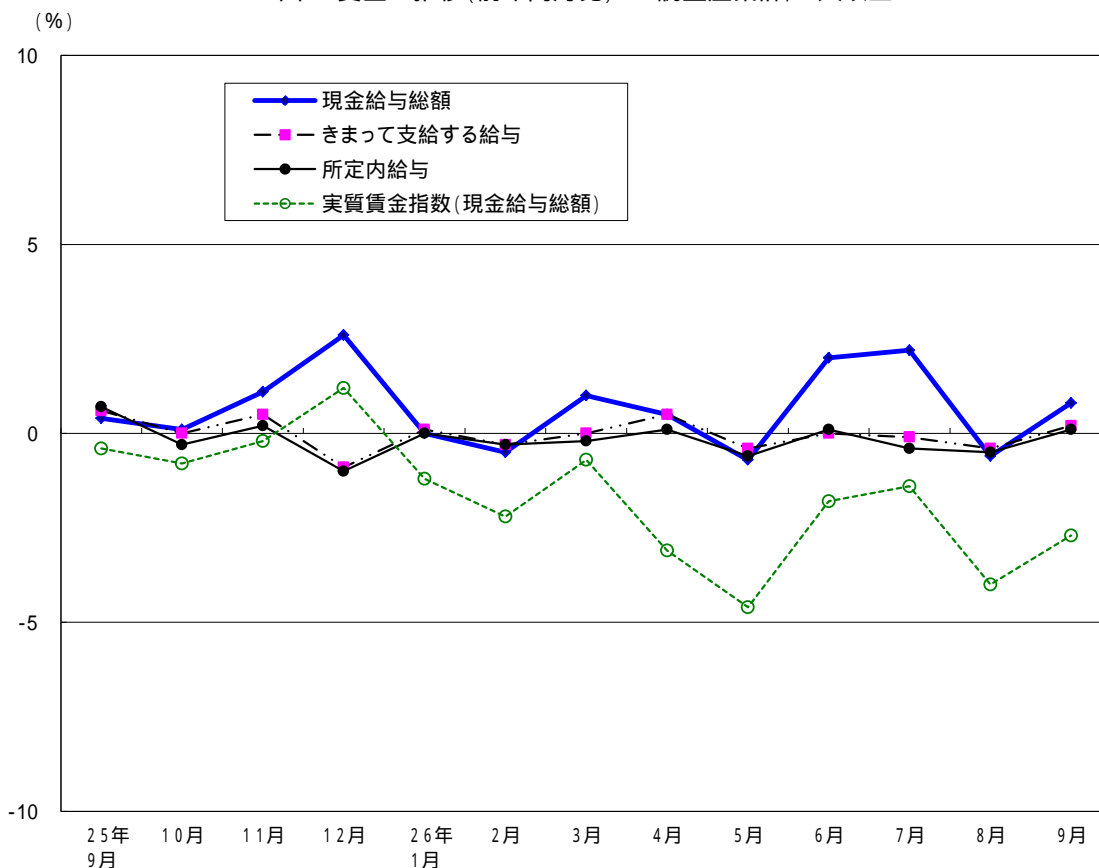
現金給与総額のうち、きまって支給する給与は、前年同月比0.5%増加の367,109円となった。また、所定内給与は、同0.4%増加の339,601円となった。

主な産業別にきまって支給する給与の前年同月比をみると、製造業2.9%増加、情報通信業1.6%減少、卸売業、小売業0.5%減少となった。

実質賃金指数(現金給与総額)は、前年同月比2.3%の減少となった。

(表1、第15表)

図1 賃金の推移(前年同月比) - 調査産業計、5人以上 -



平成26年9月分

表1 月間現金給与額

(単位：円・%)

産 業	現金給与総額		きまって支給する給与				特別に支払われた給与	
	前年 同月比	前年 同月比	所定内 給与	前年 同月比	所定外 給与			
(事業所規模5人以上)								
調査産業計	349,959	0.8	330,812	0.2	308,110	0.1	22,702	19,147
鉱業，採石業，砂利採取業	512,644	-0.6	497,122	-0.7	472,742	-1.2	24,380	15,522
建設業	417,603	0.2	413,604	0.8	383,004	0.7	30,600	3,999
製造業	414,743	2.0	405,934	2.1	382,527	2.7	23,407	8,809
電気・ガス・熱供給・水道業	477,088	-6.0	471,561	-5.3	410,157	-5.8	61,404	5,527
情報通信業	477,610	1.8	436,009	-1.0	395,436	-1.3	40,573	41,601
運輸業，郵便業	358,102	-2.1	353,238	-2.2	313,090	-2.7	40,148	4,864
卸売業，小売業	306,793	-1.2	296,347	-0.4	283,853	-0.2	12,494	10,446
金融業，保険業	463,275	0.5	449,780	1.2	418,489	1.2	31,291	13,495
不動産業，物品賃貸業	366,517	6.0	347,508	6.3	326,744	5.5	20,764	19,009
学術研究，専門・技術サービス業	587,471	10.1	426,473	6.1	389,019	5.9	37,454	160,998
宿泊業，飲食サービス業	162,923	8.3	159,716	8.0	148,719	8.2	10,997	3,207
生活関連サービス業，娯楽業	252,362	0.3	247,318	0.7	234,430	0.3	12,888	5,044
教育，学習支援業	327,840	-5.0	321,908	-5.1	316,584	-5.1	5,324	5,932
医療，福祉	287,492	-3.1	284,651	-3.3	267,685	-3.5	16,966	2,841
複合サービス事業	317,241	0.7	314,038	2.3	300,875	3.1	13,163	3,203
サービス業（他に分類されないもの）	273,430	0.9	265,350	1.3	241,343	1.1	24,007	8,080
(事業所規模30人以上)								
調査産業計	392,792	1.3	367,109	0.5	339,601	0.4	27,508	25,683
鉱業，採石業，砂利採取業	512,644	-0.6	497,122	-0.7	472,742	-1.2	24,380	15,522
建設業	462,476	0.9	456,435	1.1	418,720	0.7	37,715	6,041
製造業	441,981	2.7	431,820	2.9	406,187	3.5	25,633	10,161
電気・ガス・熱供給・水道業	500,907	-5.5	494,448	-5.7	426,100	-6.8	68,348	6,459
情報通信業	498,026	0.9	453,465	-1.6	407,143	-1.9	46,322	44,561
運輸業，郵便業	364,651	-2.7	358,980	-2.7	316,490	-3.7	42,490	5,671
卸売業，小売業	351,937	-2.0	336,677	-0.5	320,830	-0.6	15,847	15,260
金融業，保険業	478,977	-0.3	464,234	0.2	431,535	0.2	32,699	14,743
不動産業，物品賃貸業	372,797	6.0	347,236	6.0	327,646	6.6	19,590	25,561
学術研究，専門・技術サービス業	673,561	10.0	451,181	5.6	403,995	5.4	47,186	222,380
宿泊業，飲食サービス業	229,708	14.2	222,896	14.2	204,979	14.8	17,917	6,812
生活関連サービス業，娯楽業	287,349	0.6	278,766	0.4	261,898	-1.4	16,868	8,583
教育，学習支援業	367,078	-3.0	360,685	-2.8	354,814	-2.7	5,871	6,393
医療，福祉	318,446	-2.0	316,357	-2.0	294,817	-2.3	21,540	2,089
複合サービス事業	304,621	-0.5	302,710	-0.7	284,150	0.6	18,560	1,911
サービス業（他に分類されないもの）	268,611	2.1	259,998	2.4	236,642	3.2	23,356	8,613

## 2 労働時間

### (1) 事業所規模5人以上

9月の総実労働時間数は、規模5人以上で前年同月比0.1%増加の142.9時間となった。  
 総実労働時間数のうち所定内労働時間数は、前年同月比0.1%増加の131.4時間、所定外労働時間数は、同0.0%（前年と同水準）の11.5時間となった。  
 主な産業別の所定外労働時間数は、製造業12.4時間（前年同月比3.9%減少）、情報通信業18.8時間（同5.1%増加）、卸売業、小売業7.2時間（同4.0%減少）となった。  
 （図2、表2）

### (2) 事業所規模30人以上

9月の総実労働時間数は、規模30人以上で前年同月比0.6%増加の146.7時間となった。  
 総実労働時間数のうち所定内労働時間数は、前年同月比0.7%増加の133.7時間、所定外労働時間数は、同0.0%（前年と同水準）の13.0時間となった。  
 主な産業別の所定外労働時間数は、製造業12.9時間（前年同月比5.1%減少）、情報通信業20.5時間（同5.7%増加）、卸売業、小売業8.3時間（同3.7%増加）となった。  
 （表2）

図2-1 労働時間の推移(前年同月比) - 調査産業計、5人以上 -

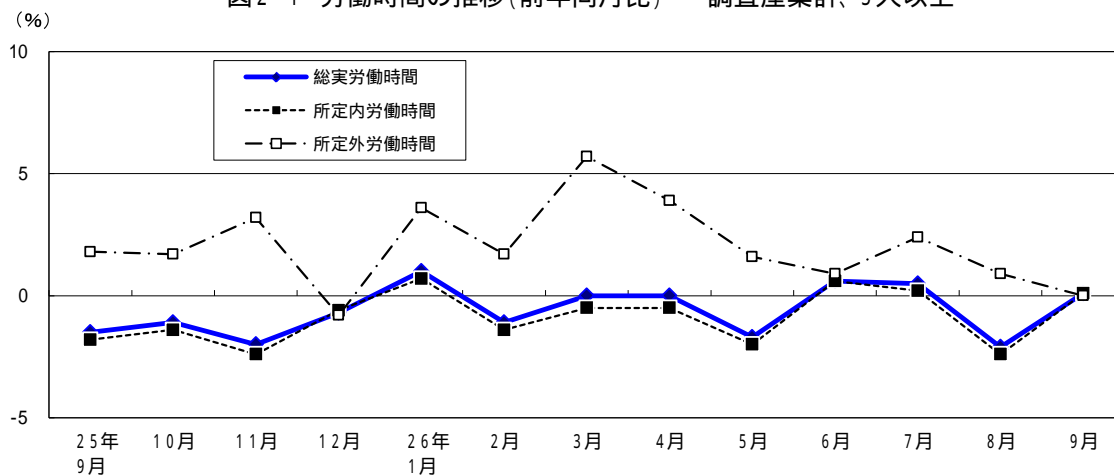
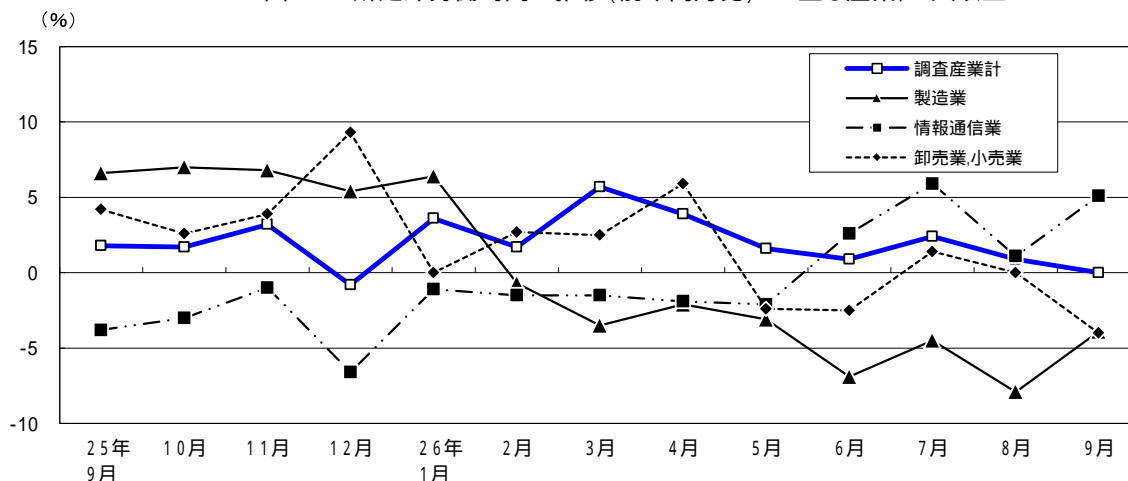


図2-2 所定外労働時間の推移(前年同月比) - 主な産業、5人以上 -



平成26年9月分

表2 月間出勤日数及び実労働時間数

(単位：日・時間・%)

産 業	出勤日数	総 実 勞 働 時 間 数	所 定 内 勞 働 時 間 数		所 定 外 勞 働 時 間 数		
			前 年 同 月 比	前 年 同 月 比	前 年 同 月 比	前 年 同 月 比	
(事業所規模5人以上)							
調 査 産 業 計	18.1	142.9	0.1	131.4	0.1	11.5	0.0
鉱業，採石業，砂利採取業	18.7	151.9	3.7	136.4	3.2	15.5	7.6
建 設 業	19.9	170.4	-1.1	150.3	-1.4	20.1	2.0
製 造 業	18.8	155.4	0.8	143.0	1.1	12.4	-3.9
電気・ガス・熱供給・水道業	18.0	154.3	1.2	135.8	1.6	18.5	-2.7
情 報 通 信 業	18.8	161.0	2.6	142.2	2.4	18.8	5.1
運 輸 業 ， 郵 便 業	18.7	155.5	-4.7	138.9	-5.0	16.6	-4.0
卸 売 業 ， 小 売 業	18.5	141.5	1.0	134.3	1.3	7.2	-4.0
金 融 業 ， 保 険 業	18.6	151.3	2.4	135.9	2.9	15.4	-0.6
不 動 産 業 ， 物 品 賃 貸 業	18.8	151.0	3.6	138.6	1.8	12.4	29.2
学術研究，専門・技術サービス業	18.8	155.5	-2.7	138.3	-1.9	17.2	-7.5
宿 泊 業 ， 飲 食 サ ー ビ ス 業	15.4	109.9	-0.8	102.5	-1.2	7.4	5.8
生活関連サービス業，娯楽業	17.8	137.7	-2.5	129.9	-3.2	7.8	13.1
教 育 ， 学 習 支 援 業	16.0	112.6	3.8	109.5	3.8	3.1	7.0
医 療 ， 福 祉	16.9	125.9	0.0	120.5	0.1	5.4	-3.6
複 合 サ ー ビ ス 事 業	18.0	136.5	1.1	129.7	3.3	6.8	-28.4
サービス業（他に分類されないもの）	18.0	141.8	-0.4	128.7	-0.3	13.1	0.0
(事業所規模30人以上)							
調 査 産 業 計	18.3	146.7	0.6	133.7	0.7	13.0	0.0
鉱業，採石業，砂利採取業	18.7	151.9	3.7	136.4	3.2	15.5	7.6
建 設 業	19.4	170.2	0.3	145.4	-1.1	24.8	9.7
製 造 業	18.3	152.7	0.1	139.8	0.5	12.9	-5.1
電気・ガス・熱供給・水道業	18.4	159.3	3.0	138.6	3.1	20.7	3.0
情 報 通 信 業	18.6	161.1	2.1	140.6	1.5	20.5	5.7
運 輸 業 ， 郵 便 業	18.5	155.3	-4.8	137.9	-5.2	17.4	-1.1
卸 売 業 ， 小 売 業	18.9	145.3	1.4	137.0	1.3	8.3	3.7
金 融 業 ， 保 険 業	18.5	151.1	2.4	135.2	3.1	15.9	-2.5
不 動 産 業 ， 物 品 賃 貸 業	18.4	143.8	2.3	132.5	1.6	11.3	10.8
学術研究，専門・技術サービス業	18.6	155.9	-4.1	136.6	-2.9	19.3	-11.9
宿 泊 業 ， 飲 食 サ ー ビ ス 業	17.4	130.8	2.5	121.0	2.3	9.8	5.3
生活関連サービス業，娯楽業	17.3	135.0	-1.1	127.2	-1.5	7.8	6.8
教 育 ， 学 習 支 援 業	16.5	116.7	6.2	113.8	6.1	2.9	7.3
医 療 ， 福 祉	17.7	135.2	2.0	129.4	2.4	5.8	-6.4
複 合 サ ー ビ ス 事 業	18.3	133.1	2.1	121.9	3.3	11.2	-9.7
サービス業（他に分類されないもの）	17.8	140.1	-0.2	127.3	0.4	12.8	-5.8

### 3 雇用

#### (1) 事業所規模5人以上

9月の常用労働者数は、規模5人以上で前年同月比1.8%増加の7,289千人となった。主な産業別に前年同月比をみると、製造業0.5%減少、情報通信業3.2%増加、卸売業、小売業0.5%増加となった。

常用労働者中のパートタイム労働者比率は、前年同月差0.6ポイント上昇し、24.0%となった。

(図3、表3)

#### (2) 事業所規模30人以上

9月の常用労働者数は、規模30人以上で前年同月比1.3%増加の5,061千人となった。主な産業別に前年同月比をみると、製造業0.1%増加、情報通信業2.6%増加、卸売業、小売業0.3%減少となった。

常用労働者中のパートタイム労働者比率は、前年同月差0.0ポイント(前年と同水準)の、17.6%となった。

(表3)

図3-1 常用雇用の推移(前年同月比) - 調査産業計及び主な産業、5人以上 -

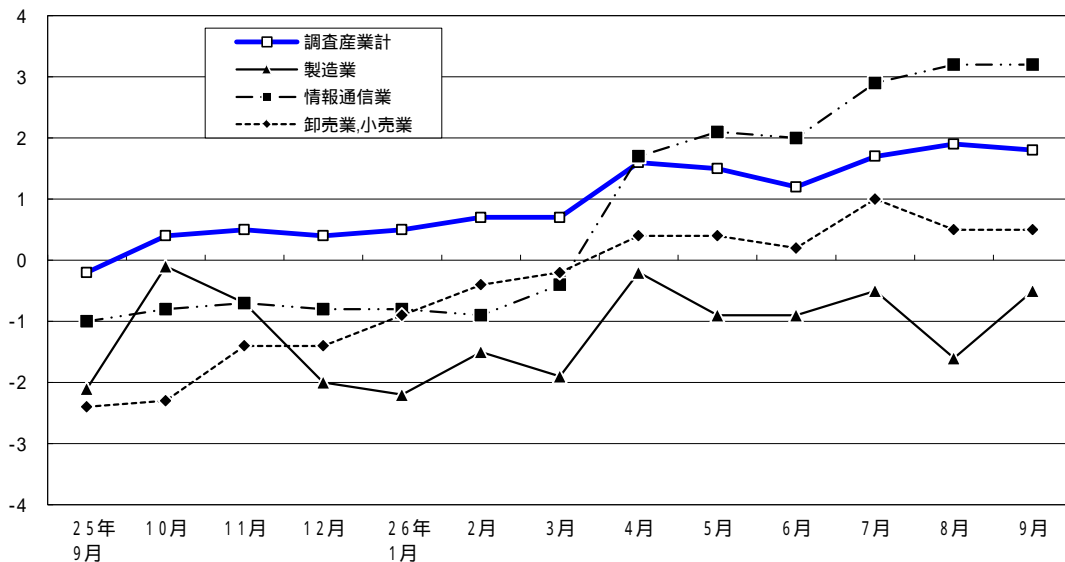
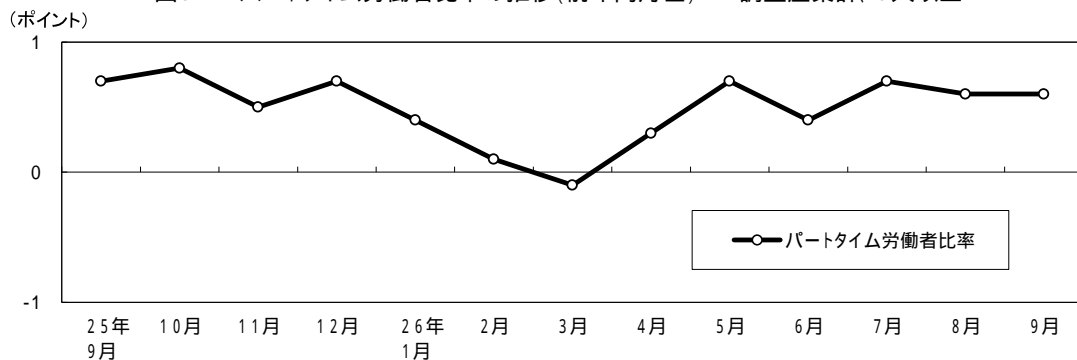


図3-2 パートタイム労働者比率の推移(前年同月差) - 調査産業計、5人以上 -



平成26年9月分

表3 常用雇用及び労働異動率

(単位：人・%・ポイント)

産 業	常 用 労働者数		入 職 率		離 職 率		パートタイム 労働者比率	
		前 年 同 月 比		前 年 同 月 差		前 年 同 月 差		前 年 同 月 差
(事業所規模5人以上)								
調 査 産 業 計	7,288,760	1.8	1.59	-0.17	1.76	0.02	24.0	0.6
鉱業，採石業，砂利採取業	1,912	4.5	0.93	-0.60	2.12	0.54	2.9	0.4
建 設 業	341,286	0.5	0.67	-0.29	0.98	-0.44	4.6	0.9
製 造 業	694,399	-0.5	0.78	0.18	0.82	-0.13	7.3	0.3
電気・ガス・熱供給・水道業	21,640	-4.6	0.17	-0.15	0.22	-0.50	13.3	8.2
情 報 通 信 業	765,301	3.2	0.99	0.04	1.01	0.12	2.8	-0.4
運 輸 業 ， 郵 便 業	445,314	-0.3	1.21	-0.10	1.27	-0.46	19.3	3.3
卸 売 業 ， 小 売 業	1,431,436	0.5	1.57	0.13	1.92	0.17	30.6	0.3
金 融 業 ， 保 険 業	382,614	-0.7	1.06	0.09	0.94	-0.23	9.0	-0.1
不 動 産 業 ， 物 品 賃 貸 業	198,715	2.4	1.36	0.45	1.25	-0.08	15.8	-2.2
学術研究，専門・技術サービス業	376,062	7.0	0.91	-1.55	1.11	-0.35	4.8	0.3
宿 泊 業 ， 飲 食 サ ー ビ ス 業	645,454	5.8	3.65	-0.68	3.93	0.31	68.9	-0.5
生活関連サービス業，娯楽業	225,387	3.8	2.13	0.25	2.39	0.11	40.0	7.3
教 育 ， 学 習 支 援 業	407,818	1.6	2.78	-1.82	3.10	0.35	31.6	1.4
医 療 ， 福 祉	563,067	2.2	1.56	-0.04	1.81	-0.22	31.5	-1.0
複 合 サ ー ビ ス 事 業	19,865	-1.8	0.69	-0.26	1.23	0.71	24.2	-1.9
サービス業（他に分類されないもの）	768,490	2.5	1.78	0.05	1.82	0.19	26.4	0.3
(事業所規模30人以上)								
調 査 産 業 計	5,060,519	1.3	1.21	-0.28	1.44	-0.06	17.6	0.0
鉱業，採石業，砂利採取業	1,912	4.5	0.93	-0.60	2.12	0.54	2.9	0.4
建 設 業	210,127	-0.4	0.45	-0.11	1.19	-0.11	2.2	0.2
製 造 業	540,577	0.1	0.67	0.10	0.85	-0.13	5.3	0.1
電気・ガス・熱供給・水道業	18,515	-4.7	0.19	-0.18	0.26	-0.59	7.8	1.8
情 報 通 信 業	648,262	2.6	0.67	-0.36	0.69	-0.13	2.0	-0.6
運 輸 業 ， 郵 便 業	363,757	-0.5	1.18	-0.20	1.29	-0.71	18.9	3.6
卸 売 業 ， 小 売 業	857,725	-0.3	0.96	0.11	1.24	-0.11	24.2	0.4
金 融 業 ， 保 険 業	320,851	-0.5	1.00	0.12	0.86	-0.14	9.1	-0.3
不 動 産 業 ， 物 品 賃 貸 業	129,923	1.3	1.24	0.27	1.34	0.28	16.4	-4.4
学術研究，専門・技術サービス業	270,024	8.2	0.94	-1.65	1.25	-0.34	3.1	0.8
宿 泊 業 ， 飲 食 サ ー ビ ス 業	238,602	1.9	2.04	-1.15	3.22	0.24	50.8	-1.4
生活関連サービス業，娯楽業	119,137	1.6	1.54	0.85	1.81	0.72	36.4	5.9
教 育 ， 学 習 支 援 業	319,891	1.0	2.91	-2.41	3.05	0.42	25.7	-0.6
医 療 ， 福 祉	384,630	1.4	1.00	-0.09	1.65	-0.17	22.8	-2.1
複 合 サ ー ビ ス 事 業	7,184	1.3	1.91	1.46	2.37	1.82	28.7	0.5
サービス業（他に分類されないもの）	629,402	3.2	2.00	0.04	1.90	0.19	27.2	-0.6