

調査結果のあらまし(常用労働者)

1 賃金

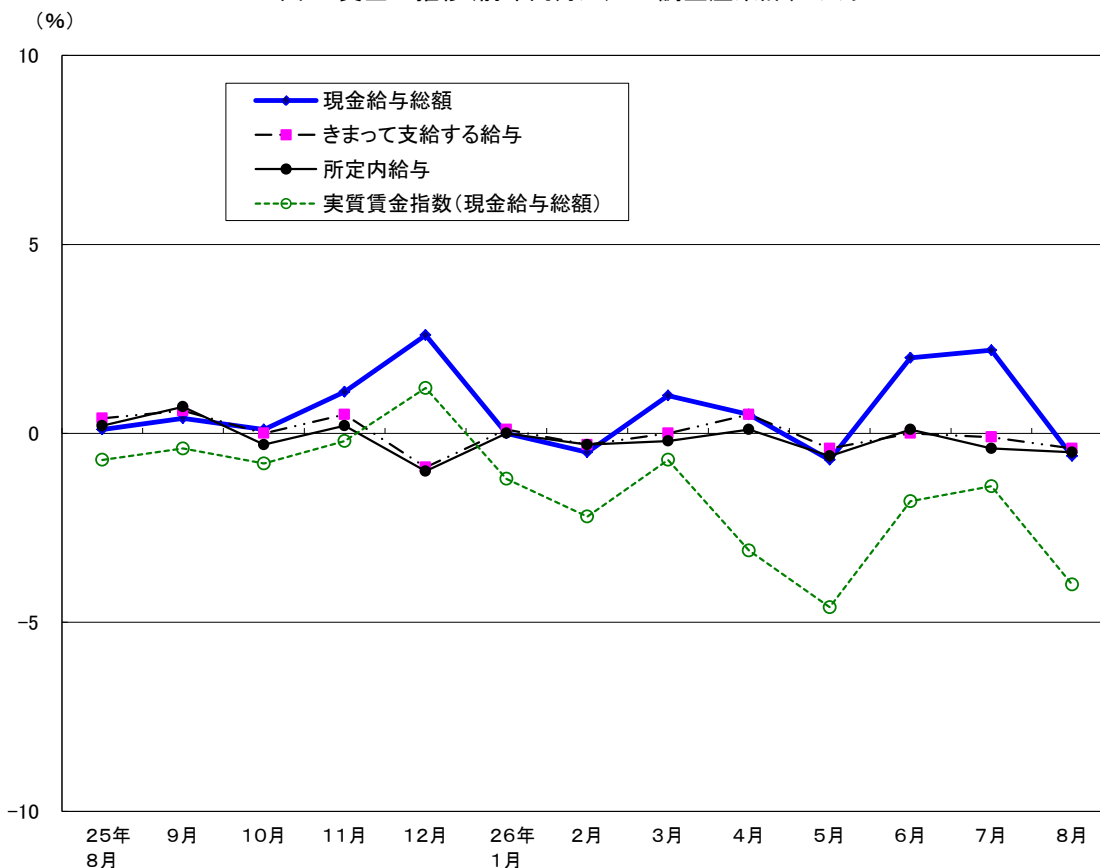
(1) 事業所規模5人以上

8月の現金給与総額は、規模5人以上で前年同月比0.6%減少の339,423円となった。主な産業別に前年同月比をみると、製造業1.7%増加、情報通信業0.0%(前年と同水準)、卸売業、小売業3.0%減少となった。現金給与総額のうち、きまって支給する給与は、前年同月比0.4%減少の328,065円となった。また、所定内給与は、同0.5%減少の304,536円となった。主な産業別にきまって支給する給与の前年同月比をみると、製造業1.0%増加、情報通信業0.8%増加、卸売業、小売業1.8%減少となった。実質賃金指数(現金給与総額)は、前年同月比4.0%の減少となった。
(図1、表1、第15表)

(2) 事業所規模30人以上

8月の現金給与総額は、規模30人以上で前年同月比0.2%減少の375,009円となった。主な産業別に前年同月比をみると、製造業2.9%増加、情報通信業0.2%増加、卸売業、小売業3.9%減少となった。現金給与総額のうち、きまって支給する給与は、前年同月比0.1%減少の363,986円となった。また、所定内給与は、同0.2%減少の335,115円となった。主な産業別にきまって支給する給与の前年同月比をみると、製造業2.3%増加、情報通信業0.9%増加、卸売業、小売業2.3%減少となった。実質賃金指数(現金給与総額)は、前年同月比3.6%の減少となった。
(表1、第15表)

図1 賃金の推移(前年同月比) —調査産業計、5人以上—



平成26年8月分

表1 月間現金給与額

(単位：円・%)

産 業	現金給与総額		きまって支給する給与				特別に支払われた給与	
	前年 同月比	前年 同月比	所定内 給与	前年 同月比	所定外 給与			
(事業所規模5人以上)								
調査産業計	339,423	-0.6	328,065	-0.4	304,536	-0.5	23,529	11,358
鉱業,採石業,砂利採取業	600,685	19.1	521,211	3.7	487,230	2.9	33,981	79,474
建設業	421,847	-1.4	409,241	1.1	379,929	1.3	29,312	12,606
製造業	431,990	1.7	402,322	1.0	377,635	1.6	24,687	29,668
電気・ガス・熱供給・水道業	492,059	-0.9	489,987	-0.9	427,764	-1.7	62,223	2,072
情報通信業	445,612	0.0	437,673	0.8	391,748	-0.5	45,925	7,939
運輸業,郵便業	365,630	-1.2	354,381	-0.2	312,721	-0.5	41,660	11,249
卸売業,小売業	309,907	-3.0	296,538	-1.8	283,236	-1.7	13,302	13,369
金融業,保険業	457,592	0.5	451,437	0.3	417,323	0.3	34,114	6,155
不動産業,物品賃貸業	356,680	1.2	345,623	5.0	325,766	5.1	19,857	11,057
学術研究,専門・技術サービス業	408,380	0.1	401,869	-0.2	367,127	-0.1	34,742	6,511
宿泊業,飲食サービス業	155,858	2.8	153,854	3.4	143,034	3.0	10,820	2,004
生活関連サービス業,娯楽業	239,412	-4.4	238,466	-2.3	226,893	-1.9	11,573	946
教育,学習支援業	338,150	-0.3	320,865	-3.2	313,809	-3.2	7,056	17,285
医療,福祉	284,648	-2.7	282,493	-2.5	265,771	-2.3	16,722	2,155
複合サービス事業	322,064	3.8	317,151	2.7	302,292	3.0	14,859	4,913
サービス業(他に分類されないもの)	277,461	3.2	263,557	0.4	239,880	0.1	23,677	13,904
(事業所規模30人以上)								
調査産業計	375,009	-0.2	363,986	-0.1	335,115	-0.2	28,871	11,023
鉱業,採石業,砂利採取業	600,685	19.1	521,211	3.7	487,230	2.9	33,981	79,474
建設業	452,895	-0.2	448,282	0.4	412,073	0.8	36,209	4,613
製造業	461,611	2.9	429,504	2.3	401,701	3.1	27,803	32,107
電気・ガス・熱供給・水道業	517,988	-1.1	515,567	-1.1	446,426	-2.2	69,141	2,421
情報通信業	463,601	0.2	457,132	0.9	404,448	-0.7	52,684	6,469
運輸業,郵便業	368,481	-2.8	361,135	0.0	316,798	-0.9	44,337	7,346
卸売業,小売業	352,309	-3.9	337,629	-2.3	320,717	-2.4	16,912	14,680
金融業,保険業	474,119	-0.1	468,124	-0.4	432,011	-0.4	36,113	5,995
不動産業,物品賃貸業	350,145	4.3	346,379	5.8	324,629	5.8	21,750	3,766
学術研究,専門・技術サービス業	419,940	-3.0	417,391	-2.7	373,172	-2.9	44,219	2,549
宿泊業,飲食サービス業	205,442	1.9	203,946	4.3	186,624	4.1	17,322	1,496
生活関連サービス業,娯楽業	272,029	-2.6	270,764	-0.4	256,956	-0.4	13,808	1,265
教育,学習支援業	377,148	1.7	355,869	-1.6	347,791	-1.7	8,078	21,279
医療,福祉	315,705	-1.9	314,176	-1.9	292,631	-1.8	21,545	1,529
複合サービス事業	313,088	1.1	304,407	-1.5	284,083	-1.4	20,324	8,681
サービス業(他に分類されないもの)	268,900	4.6	258,096	1.1	235,318	1.7	22,778	10,804

2 労働時間

(1) 事業所規模5人以上

8月の総実労働時間数は、規模5人以上で前年同月比2.1%減少の142.2時間となった。
 総実労働時間数のうち所定内労働時間数は、前年同月比2.4%減少の130.5時間、所定外労働時間数は、同0.9%増加の11.7時間となった。
 主な産業別の所定外労働時間数は、製造業11.8時間（前年同月比7.9%減少）、情報通信業18.7時間（同1.1%増加）、卸売業、小売業7.4時間（同0.0%（前年と同水準））となった。

（図2、表2）

(2) 事業所規模30人以上

8月の総実労働時間数は、規模30人以上で前年同月比2.2%減少の146.9時間となった。
 総実労働時間数のうち所定内労働時間数は、前年同月比2.4%減少の133.6時間、所定外労働時間数は、同0.0%（前年と同水準）の13.3時間となった。
 主な産業別の所定外労働時間数は、製造業12.6時間（前年同月比10.0%減少）、情報通信業20.5時間（同2.5%増加）、卸売業、小売業8.4時間（同2.4%増加）となった。

（表2）

図2-1 労働時間の推移(前年同月比) — 調査産業計、5人以上 —

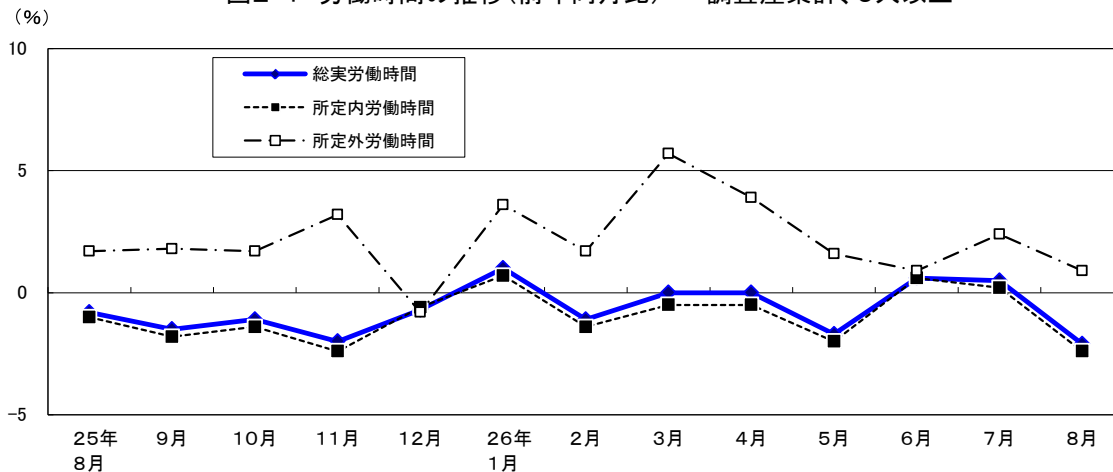
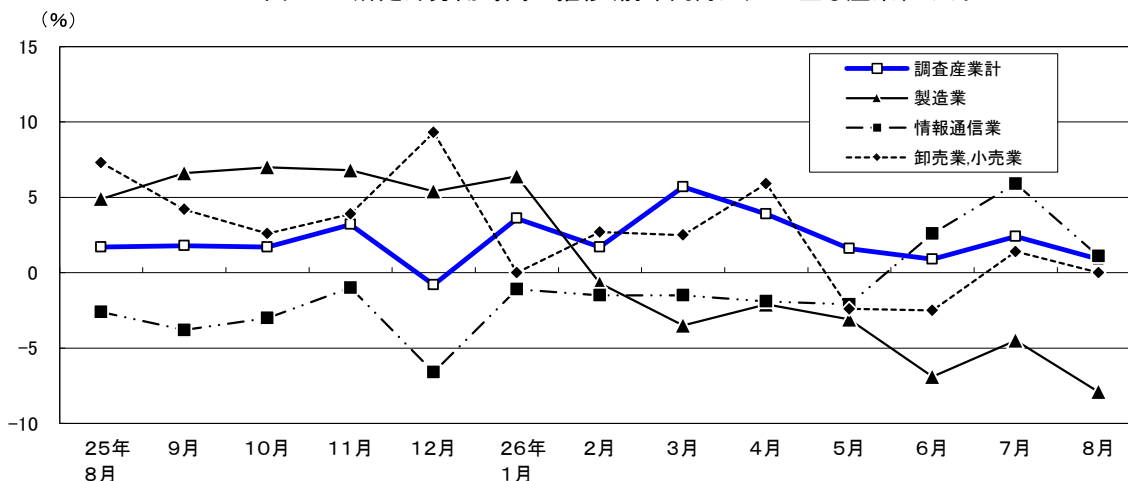


図2-2 所定外労働時間の推移(前年同月比) — 主な産業、5人以上 —



平成26年8月分

表2 月間出勤日数及び実労働時間数

(単位：日・時間・%)

産 業	出 勤 日 数	総 実 勞 働 時 間 数	所 定 内 勞 働 時 間 数		所 定 外 勞 働 時 間 数		
			前 年 同 月 比	前 年 同 月 比	前 年 同 月 比	前 年 同 月 比	
(事業所規模5人以上)							
調 査 産 業 計	17.8	142.2	-2.1	130.5	-2.4	11.7	0.9
鉱業,採石業,砂利採取業	18.7	152.5	-1.8	135.1	-3.9	17.4	17.6
建 設 業	19.9	168.7	-2.3	148.9	-3.6	19.8	10.0
製 造 業	18.5	153.2	-3.2	141.4	-2.7	11.8	-7.9
電気・ガス・熱供給・水道業	18.1	154.0	-5.1	136.8	-6.3	17.2	5.5
情 報 通 信 業	18.6	160.4	-2.9	141.7	-3.3	18.7	1.1
運 輸 業 , 郵 便 業	19.2	166.5	-3.7	147.5	-3.6	19.0	-4.6
卸 売 業 , 小 売 業	18.1	138.0	-2.0	130.6	-2.1	7.4	0.0
金 融 業 , 保 険 業	18.7	153.3	-3.6	136.6	-4.3	16.7	2.4
不 動 産 業 , 物 品 賃 貸 業	18.8	150.6	1.1	139.0	0.4	11.6	11.5
学術研究,専門・技術サービス業	18.9	160.2	-3.8	141.0	-4.2	19.2	-1.6
宿泊業,飲食サービス業	15.6	112.2	0.0	105.0	-0.3	7.2	4.4
生活関連サービス業,娯楽業	17.9	138.5	-4.9	130.7	-5.7	7.8	13.1
教 育 , 学 習 支 援 業	12.9	91.2	1.2	88.5	1.1	2.7	0.0
医 療 , 福 祉	17.2	127.7	-0.6	122.3	-0.3	5.4	-6.8
複 合 サ ー ビ ス 事 業	17.7	134.3	-4.3	128.9	-2.8	5.4	-29.9
サービス業(他に分類されないもの)	18.2	143.3	-1.5	130.5	-1.8	12.8	0.8
(事業所規模30人以上)							
調 査 産 業 計	18.1	146.9	-2.2	133.6	-2.4	13.3	0.0
鉱業,採石業,砂利採取業	18.7	152.5	-1.8	135.1	-3.9	17.4	17.6
建 設 業	19.9	170.7	-2.5	146.7	-4.3	24.0	10.7
製 造 業	18.4	153.6	-4.1	141.0	-3.5	12.6	-10.0
電気・ガス・熱供給・水道業	18.5	158.4	-2.9	139.4	-4.4	19.0	9.8
情 報 通 信 業	18.6	161.8	-2.9	141.3	-3.7	20.5	2.5
運 輸 業 , 郵 便 業	19.2	168.9	-2.3	149.0	-2.4	19.9	-2.0
卸 売 業 , 小 売 業	18.6	143.2	-2.1	134.8	-2.4	8.4	2.4
金 融 業 , 保 険 業	18.6	153.7	-3.6	136.1	-4.2	17.6	1.2
不 動 産 業 , 物 品 賃 貸 業	18.8	148.2	1.1	137.1	0.3	11.1	12.0
学術研究,専門・技術サービス業	18.9	163.6	-5.1	141.3	-5.6	22.3	-1.8
宿泊業,飲食サービス業	17.3	131.9	1.0	122.1	0.7	9.8	6.5
生活関連サービス業,娯楽業	18.1	139.1	-2.1	131.1	-2.9	8.0	11.2
教 育 , 学 習 支 援 業	12.8	90.4	2.1	87.7	1.8	2.7	8.1
医 療 , 福 祉	18.1	137.6	1.3	131.8	1.7	5.8	-7.9
複 合 サ ー ビ ス 事 業	17.3	125.5	-3.2	118.4	-3.1	7.1	-6.6
サービス業(他に分類されないもの)	17.9	141.3	-1.9	128.6	-1.6	12.7	-4.5

3 雇用

(1) 事業所規模5人以上

8月の常用労働者数は、規模5人以上で前年同月比1.9%増加の7,295千人となった。主な産業別に前年同月比をみると、製造業1.6%減少、情報通信業3.2%増加、卸売業、小売業0.5%増加となった。

常用労働者中のパートタイム労働者比率は、前年同月差0.6ポイント上昇し、23.8%となった。

(図3、表3)

(2) 事業所規模30人以上

8月の常用労働者数は、規模30人以上で前年同月比1.3%増加の5,066千人となった。主な産業別に前年同月比をみると、製造業1.1%減少、情報通信業2.8%増加、卸売業、小売業0.5%減少となった。

常用労働者中のパートタイム労働者比率は、前年同月差0.1ポイント上昇し、17.5%となった。

(表3)

図3-1 常用雇用の推移(前年同月比) —調査産業計及び主な産業、5人以上—

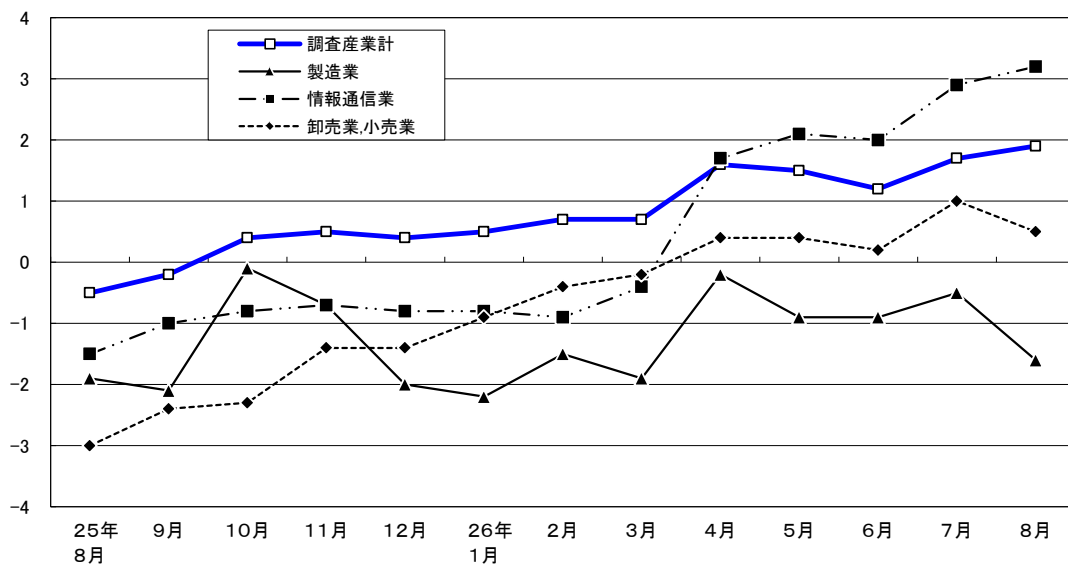
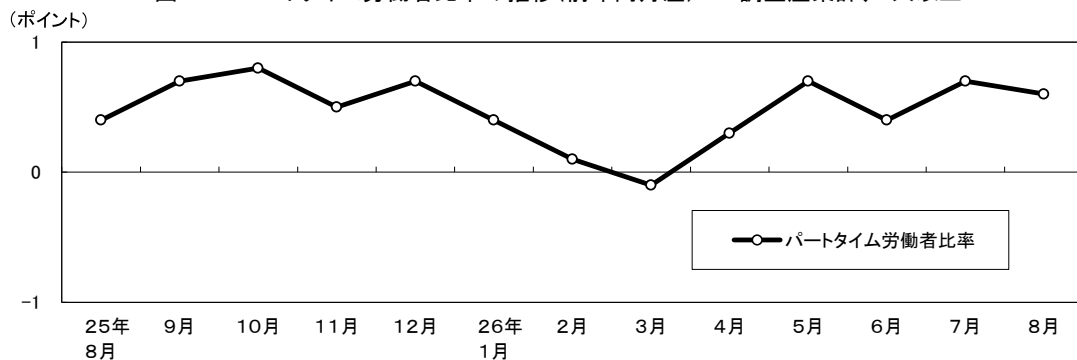


図3-2 パートタイム労働者比率の推移(前年同月差) —調査産業計、5人以上—



平成26年8月分

表3 常用雇用及び労働異動率

(単位：人・%・ポイント)

産 業	常 用 労働者数	前 年 同 月 比	入 職 率		離 職 率		パートタイム 労働者比率	
			前 年 同 月 差	前 年 同 月 差	前 年 同 月 差	前 年 同 月 差		
(事業所規模5人以上)								
調 査 産 業 計	7,295,036	1.9	1.53	0.13	1.93	-0.15	23.8	0.6
鉱業，採石業，砂利採取業	1,935	5.7	1.14	0.27	0.88	-0.16	2.7	0.2
建 設 業	342,364	0.4	0.70	0.10	1.34	0.11	4.0	0.3
製 造 業	688,540	-1.6	0.56	-0.10	1.25	0.12	7.1	0.5
電気・ガス・熱供給・水道業	21,652	-4.9	0.46	-0.16	0.97	0.20	13.3	8.2
情 報 通 信 業	765,451	3.2	0.78	-0.12	1.02	-0.36	2.5	-0.2
運 輸 業 ， 郵 便 業	445,589	-0.7	1.28	0.42	1.25	-0.02	18.8	2.5
卸 売 業 ， 小 売 業	1,436,394	0.5	1.28	-0.18	1.94	0.29	30.7	0.4
金 融 業 ， 保 険 業	382,179	-1.0	0.93	-0.10	1.27	0.11	9.4	0.3
不 動 産 業 ， 物 品 賃 貸 業	198,485	1.9	0.94	-0.40	1.23	-0.44	14.8	-3.1
学術研究，専門・技術サービス業	376,836	8.3	2.08	-0.19	1.51	-0.38	3.8	-0.5
宿 泊 業 ， 飲 食 サ ー ビ ス 業	647,240	6.1	3.95	0.99	4.53	0.16	69.0	-0.2
生活関連サービス業，娯楽業	225,981	3.6	1.21	-0.94	2.39	-0.13	41.7	6.8
教 育 ， 学 習 支 援 業	409,113	3.7	1.32	0.38	3.50	-2.33	30.3	1.6
医 療 ， 福 祉	564,487	2.1	1.67	-0.07	1.80	-0.09	31.8	-0.6
複 合 サ ー ビ ス 事 業	19,973	-0.9	0.43	-0.35	0.47	-0.77	24.2	-2.0
サービス業（他に分類されないもの）	768,817	2.7	2.46	0.92	1.79	-0.39	25.9	-0.3
(事業所規模30人以上)								
調 査 産 業 計	5,065,970	1.3	1.27	0.10	1.58	-0.32	17.5	0.1
鉱業，採石業，砂利採取業	1,935	5.7	1.14	0.27	0.88	-0.16	2.7	0.2
建 設 業	211,686	-0.4	0.45	0.17	1.64	0.41	1.5	-0.3
製 造 業	535,427	-1.1	0.52	0.01	1.31	0.04	5.4	0.3
電気・ガス・熱供給・水道業	18,527	-5.0	0.54	-0.19	1.14	0.24	7.8	1.8
情 報 通 信 業	648,378	2.8	0.75	-0.12	0.85	-0.67	1.7	-0.2
運 輸 業 ， 郵 便 業	364,145	-1.0	1.18	0.27	1.07	-0.35	17.5	1.8
卸 売 業 ， 小 売 業	860,115	-0.5	0.90	-0.18	1.43	0.10	24.3	1.0
金 融 業 ， 保 険 業	320,395	-0.7	1.01	0.02	1.17	0.17	9.5	0.2
不 動 産 業 ， 物 品 賃 貸 業	130,050	1.3	1.12	0.02	1.23	-0.35	15.1	-6.3
学術研究，専門・技術サービス業	270,859	9.6	2.27	-0.48	1.76	-0.21	1.8	-0.5
宿 泊 業 ， 飲 食 サ ー ビ ス 業	241,469	1.6	3.33	0.89	2.78	0.23	52.0	-0.6
生活関連サービス業，娯楽業	119,458	1.5	1.15	0.14	1.19	-0.16	36.9	3.4
教 育 ， 学 習 支 援 業	320,339	3.9	1.22	0.23	3.87	-2.92	24.8	0.6
医 療 ， 福 祉	387,177	1.4	1.55	0.23	1.42	-0.23	23.6	-0.2
複 合 サ ー ビ ス 事 業	7,217	1.6	0.40	-0.03	0.50	-0.29	28.9	0.4
サービス業（他に分類されないもの）	628,793	3.3	2.17	0.49	1.79	-0.36	27.1	-0.9