

調査結果のあらまし(常用労働者)

1 賃金

(1) 事業所規模5人以上

6月の現金給与総額は、規模5人以上で前年同月比2.0%増加の638,102円となった。主な産業別に前年同月比をみると、製造業6.1%増加、情報通信業9.1%増加、卸売業、小売業0.2%増加となった。

現金給与総額のうち、きまって支給する給与は、前年同月比0.0%(前年と同水準)の330,826円となった。また、所定内給与は、同0.1%増加の306,745円となった。

主な産業別にきまって支給する給与の前年同月比をみると、製造業2.9%増加、情報通信業1.5%減少、卸売業、小売業0.5%増加となった。

実質賃金指数(現金給与総額)は、前年同月比1.8%の減少となった。

(図1、表1、第15表)

(2) 事業所規模30人以上

6月の現金給与総額は、規模30人以上で前年同月比3.2%増加の767,366円となった。主な産業別に前年同月比をみると、製造業7.7%増加、情報通信業11.3%増加、卸売業、小売業0.4%減少となった。

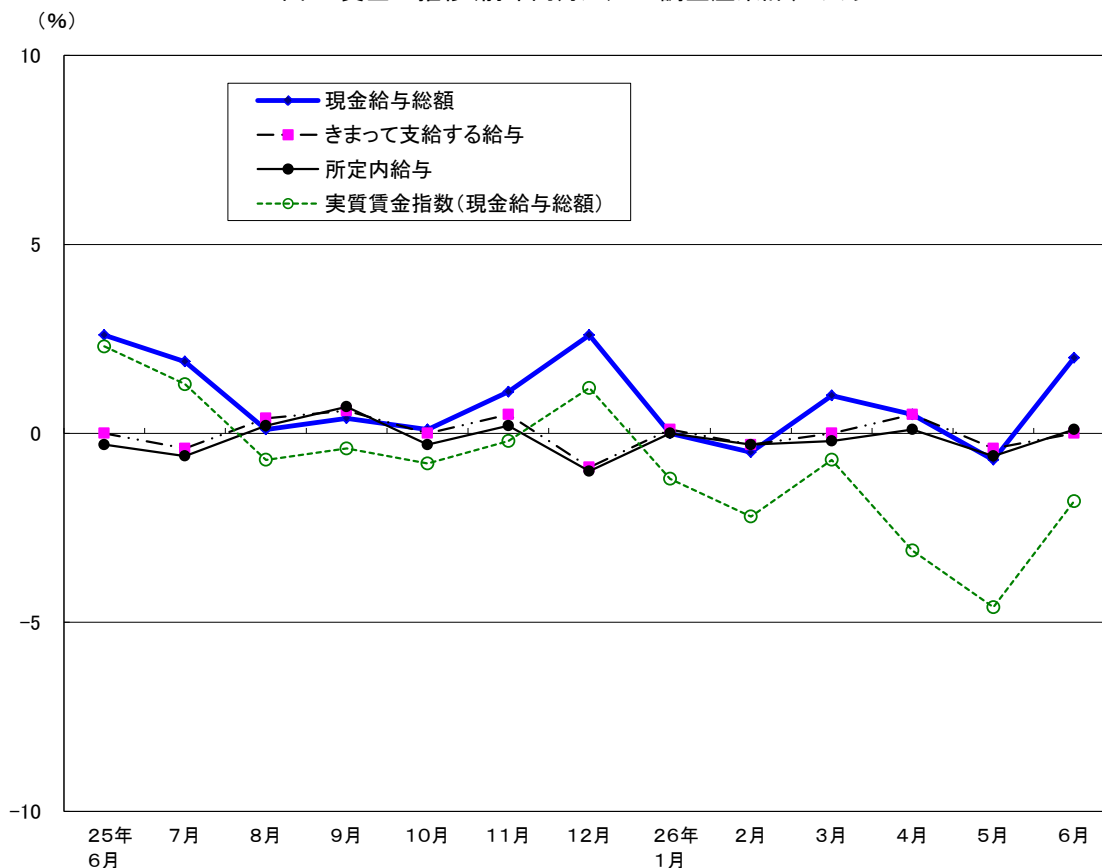
現金給与総額のうち、きまって支給する給与は、前年同月比0.9%増加の365,585円となった。また、所定内給与は、同0.9%増加の336,150円となった。

主な産業別にきまって支給する給与の前年同月比をみると、製造業3.3%増加、情報通信業0.2%減少、卸売業、小売業1.0%増加となった。

実質賃金指数(現金給与総額)は、前年同月比0.6%の減少となった。

(表1、第15表)

図1 賃金の推移(前年同月比) — 調査産業計、5人以上 —



平成26年6月分

表1 月間現金給与額

(単位：円・%)

産 業	現金給与総額		きまって支給する給与				特別に支払われた給与	
	前年同月比		前年同月比	所定内与給	前年同月比	所定外与給		
(事業所規模5人以上)								
調査産業計	638,102	2.0	330,826	0.0	306,745	0.1	24,081	307,276
鉱業,採石業,砂利採取業	1,588,237	3.2	498,741	2.1	474,254	2.7	24,487	1,089,496
建設業	700,749	1.6	410,774	3.0	381,918	4.5	28,856	289,975
製造業	792,589	6.1	406,335	2.9	382,000	3.4	24,335	386,254
電気・ガス・熱供給・水道業	1,224,420	8.5	480,362	-3.6	441,431	1.0	38,931	744,058
情報通信業	1,022,769	9.1	434,515	-1.5	389,386	-2.5	45,129	588,254
運輸業,郵便業	619,599	5.6	357,608	1.3	316,231	0.6	41,377	261,991
卸売業,小売業	535,862	0.2	299,859	0.5	286,630	0.7	13,229	236,003
金融業,保険業	1,178,895	-1.6	445,616	-0.7	411,733	-0.5	33,883	733,279
不動産業,物品賃貸業	706,252	9.8	354,685	9.1	332,279	8.1	22,406	351,567
学術研究,専門・技術サービス業	732,773	-4.2	406,507	-4.2	363,165	-3.9	43,342	326,266
宿泊業,飲食サービス業	187,069	2.2	150,801	-0.1	139,912	-0.5	10,889	36,268
生活関連サービス業,娯楽業	383,965	-4.8	249,460	0.0	232,806	-1.4	16,654	134,505
教育,学習支援業	744,715	-3.7	326,863	-0.2	318,906	-0.4	7,957	417,852
医療,福祉	479,045	0.0	286,102	-2.8	268,399	-2.3	17,703	192,943
複合サービス事業	714,990	4.7	325,503	5.8	307,150	4.8	18,353	389,487
サービス業(他に分類されないもの)	437,532	0.1	267,369	-0.8	244,067	-0.8	23,302	170,163
(事業所規模30人以上)								
調査産業計	767,366	3.2	365,585	0.9	336,150	0.9	29,435	401,781
鉱業,採石業,砂利採取業	1,588,237	3.2	498,741	2.1	474,254	2.7	24,487	1,089,496
建設業	860,982	-1.0	451,171	5.2	416,265	7.7	34,906	409,811
製造業	896,119	7.7	427,691	3.3	400,299	4.0	27,392	468,428
電気・ガス・熱供給・水道業	1,312,547	8.8	502,458	-3.9	462,015	0.7	40,443	810,089
情報通信業	1,131,868	11.3	454,056	-0.2	402,963	-1.2	51,093	677,812
運輸業,郵便業	650,757	4.6	365,317	0.6	320,879	-0.4	44,438	285,440
卸売業,小売業	684,905	-0.4	335,127	1.0	318,790	1.1	16,337	349,778
金融業,保険業	1,269,677	1.5	465,285	0.1	429,090	0.1	36,195	804,392
不動産業,物品賃貸業	808,721	9.3	356,434	6.1	333,370	6.2	23,064	452,287
学術研究,専門・技術サービス業	844,829	-6.2	428,052	-6.1	372,272	-6.3	55,780	416,777
宿泊業,飲食サービス業	280,240	8.5	203,772	4.9	185,527	4.3	18,245	76,468
生活関連サービス業,娯楽業	483,048	-11.3	281,488	2.5	261,743	1.5	19,745	201,560
教育,学習支援業	845,146	-4.5	354,974	0.3	346,684	0.2	8,290	490,172
医療,福祉	558,602	-0.2	318,476	-1.7	295,946	-1.5	22,530	240,126
複合サービス事業	668,782	-1.2	309,611	-0.2	281,510	-1.6	28,101	359,171
サービス業(他に分類されないもの)	434,250	6.3	263,683	2.4	240,061	3.2	23,622	170,567

2 労働時間

(1) 事業所規模5人以上

6月の総実労働時間数は、規模5人以上で前年同月比0.6%増加の150.5時間となった。
 総実労働時間数のうち所定内労働時間数は、前年同月比0.6%増加の138.5時間、所定外労働時間数は、同0.9%増加の12.0時間となった。
 主な産業別の所定外労働時間数は、製造業12.1時間（前年同月比6.9%減少）、情報通信業19.3時間（同2.6%増加）、卸売業、小売業7.7時間（同2.5%減少）となった。
 （図2、表2）

(2) 事業所規模30人以上

6月の総実労働時間数は、規模30人以上で前年同月比1.5%増加の154.8時間となった。
 総実労働時間数のうち所定内労働時間数は、前年同月比1.5%増加の141.1時間、所定外労働時間数は、同1.5%増加の13.7時間となった。
 主な産業別の所定外労働時間数は、製造業13.1時間（前年同月比7.1%減少）、情報通信業20.9時間（同4.5%増加）、卸売業、小売業8.4時間（同2.4%増加）となった。
 （表2）

図2-1 労働時間の推移(前年同月比) — 調査産業計、5人以上 —

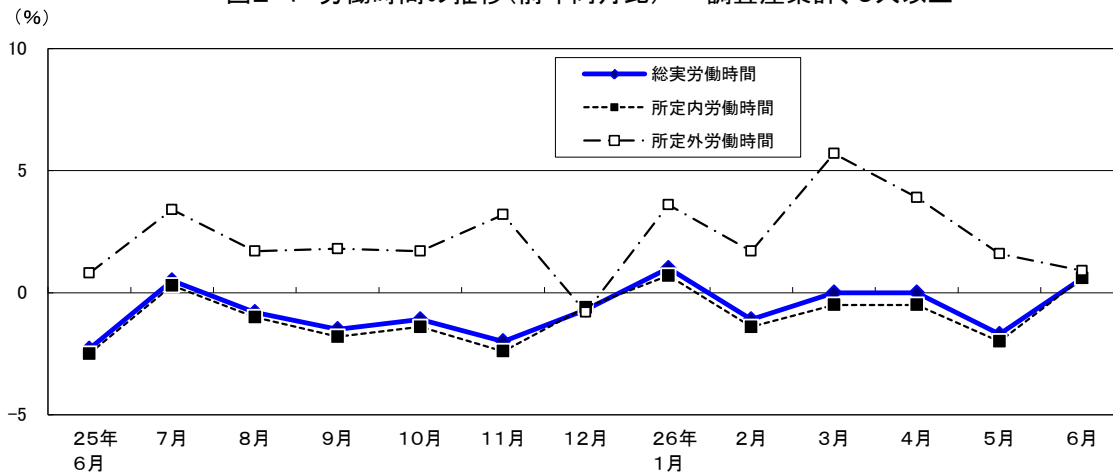
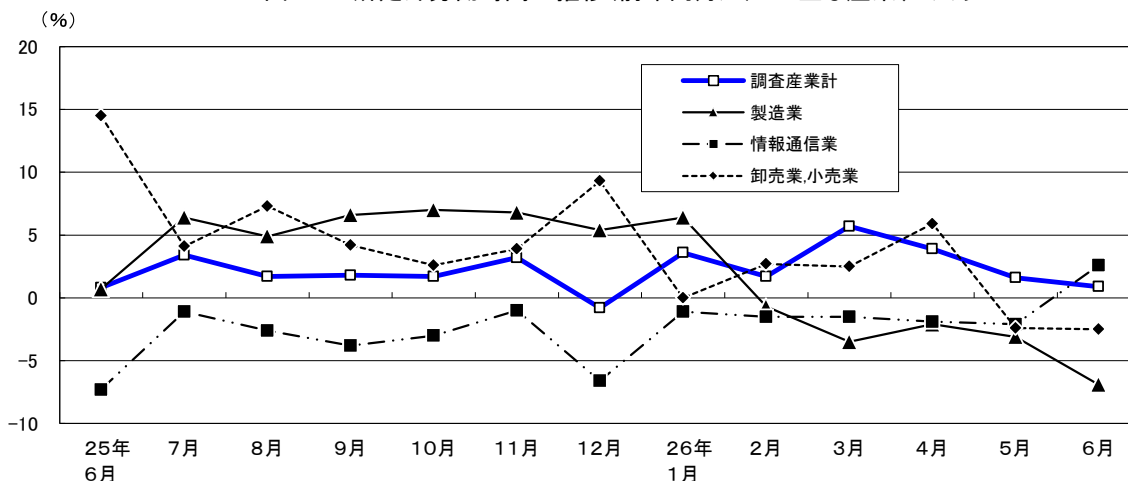


図2-2 所定外労働時間の推移(前年同月比) — 主な産業、5人以上 —



平成26年6月分

表2 月間出勤日数及び実労働時間数

(単位：日・時間・%)

産 業	出 勤 日 数	総 実 勞 働 時 間 数	所 定 内		所 定 外		
			前 年 同 月 比	所 定 内 勞 働 時 間 数	前 年 同 月 比	所 定 外 勞 働 時 間 数	前 年 同 月 比
(事業所規模5人以上)							
調 査 産 業 計	18.9	150.5	0.6	138.5	0.6	12.0	0.9
鉱業，採石業，砂利採取業	19.8	160.3	3.7	144.7	3.7	15.6	3.3
建 設 業	21.3	182.7	1.7	163.5	2.0	19.2	-1.0
製 造 業	19.8	163.5	0.5	151.4	1.2	12.1	-6.9
電気・ガス・熱供給・水道業	19.7	168.5	3.4	149.2	2.9	19.3	6.5
情 報 通 信 業	19.7	168.7	1.6	149.4	1.5	19.3	2.6
運 輸 業 ， 郵 便 業	19.4	165.8	-1.5	147.5	-2.2	18.3	4.6
卸 売 業 ， 小 売 業	19.3	148.6	1.2	140.9	1.5	7.7	-2.5
金 融 業 ， 保 険 業	19.5	160.3	2.1	143.1	2.2	17.2	1.2
不 動 産 業 ， 物 品 賃 貸 業	20.1	162.0	6.6	148.8	4.5	13.2	40.4
学術研究，専門・技術サービス業	20.3	172.1	-0.3	151.1	0.0	21.0	-2.4
宿泊業，飲食サービス業	15.9	111.7	-2.0	104.8	-2.4	6.9	4.5
生活関連サービス業，娯楽業	18.5	146.8	-3.2	137.2	-4.2	9.6	12.9
教 育 ， 学 習 支 援 業	16.7	117.8	2.0	114.4	2.0	3.4	3.1
医 療 ， 福 祉	17.6	131.1	0.8	125.3	0.9	5.8	0.0
複 合 サ ー ビ ス 事 業	19.0	146.0	7.6	138.7	8.7	7.3	-9.9
サービス業（他に分類されないもの）	18.8	147.6	-0.7	134.8	-0.3	12.8	-3.0
(事業所規模30人以上)							
調 査 産 業 計	19.1	154.8	1.5	141.1	1.5	13.7	1.5
鉱業，採石業，砂利採取業	19.8	160.3	3.7	144.7	3.7	15.6	3.3
建 設 業	20.9	182.3	0.7	160.1	1.7	22.2	-6.3
製 造 業	19.5	162.4	0.5	149.3	1.1	13.1	-7.1
電気・ガス・熱供給・水道業	19.9	171.7	6.2	151.0	5.4	20.7	11.9
情 報 通 信 業	19.6	169.4	1.6	148.5	1.1	20.9	4.5
運 輸 業 ， 郵 便 業	19.2	167.0	-1.0	147.9	-1.9	19.1	6.2
卸 売 業 ， 小 売 業	19.6	151.0	1.1	142.6	1.0	8.4	2.4
金 融 業 ， 保 険 業	19.5	161.0	3.0	142.5	2.8	18.5	4.5
不 動 産 業 ， 物 品 賃 貸 業	19.7	156.2	4.6	143.9	4.2	12.3	8.9
学術研究，専門・技術サービス業	20.4	176.4	1.9	152.1	1.8	24.3	3.0
宿泊業，飲食サービス業	17.9	134.3	4.6	124.6	4.1	9.7	9.0
生活関連サービス業，娯楽業	18.5	147.4	2.6	137.0	2.2	10.4	9.4
教 育 ， 学 習 支 援 業	16.9	119.4	3.1	116.3	3.2	3.1	0.0
医 療 ， 福 祉	18.2	140.5	3.3	134.0	3.5	6.5	0.0
複 合 サ ー ビ ス 事 業	19.0	140.6	6.8	130.4	7.9	10.2	-6.4
サービス業（他に分類されないもの）	18.5	145.1	0.2	132.1	0.5	13.0	-3.7

3 雇用

(1) 事業所規模5人以上

6月の常用労働者数は、規模5人以上で前年同月比1.2%増加の7,313千人となった。主な産業別に前年同月比をみると、製造業0.9%減少、情報通信業2.0%増加、卸売業、小売業0.2%増加となった。常用労働者中のパートタイム労働者比率は、前年同月差0.4ポイント上昇し、23.5%となった。

(図3、表3)

(2) 事業所規模30人以上

6月の常用労働者数は、規模30人以上で前年同月比0.8%増加の5,088千人となった。主な産業別に前年同月比をみると、製造業0.6%減少、情報通信業1.5%増加、卸売業、小売業0.6%減少となった。常用労働者中のパートタイム労働者比率は、前年同月差0.5ポイント低下し、17.6%となった。

(表3)

図3-1 常用雇用の推移(前年同月比) —調査産業計及び主な産業、5人以上—

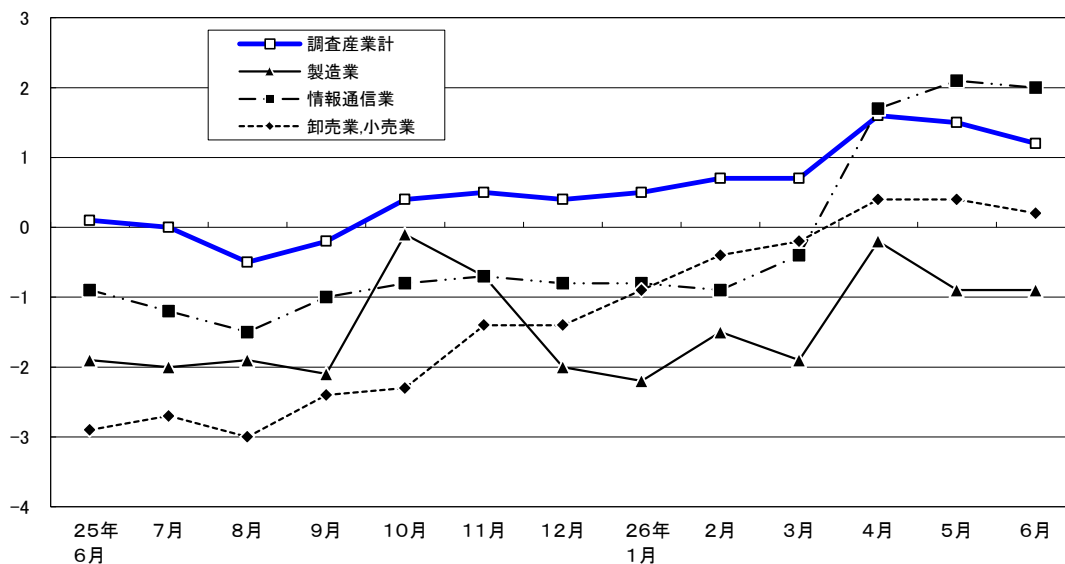
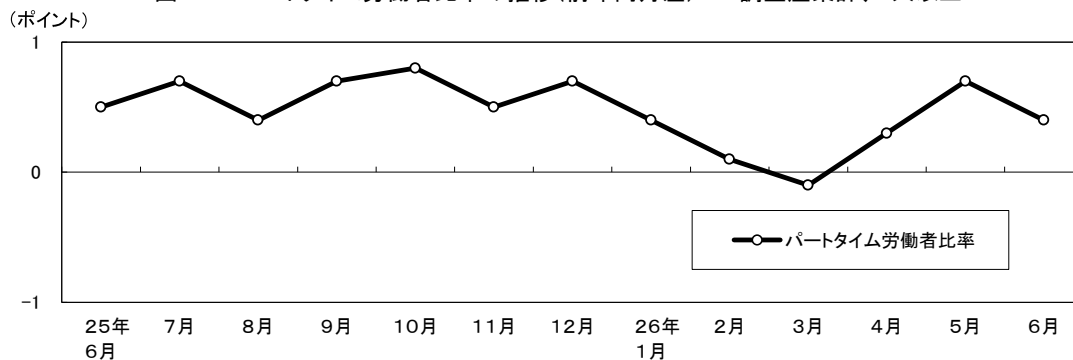


図3-2 パートタイム労働者比率の推移(前年同月差) —調査産業計、5人以上—



平成26年6月分

表3 常用雇用及び労働異動率

(単位：人・%・ポイント)

産 業	常 用 労働者数	前 年 同 月 比	入 職 率		離 職 率		パートタイム 労働者比率	
			前 年 同 月 差	前 年 同 月 差	前 年 同 月 差	前 年 同 月 差		
(事業所規模5人以上)								
調 査 産 業 計	7,312,569	1.2	1.87	-0.02	1.86	0.18	23.5	0.4
鉱業，採石業，砂利採取業	1,947	6.0	1.42	0.50	2.44	0.92	2.9	0.5
建 設 業	346,669	0.8	0.97	0.32	1.42	0.24	3.8	1.4
製 造 業	698,874	-0.9	0.88	0.07	1.30	-0.09	6.7	-0.2
電気・ガス・熱供給・水道業	22,865	0.5	0.34	-0.14	0.77	-0.44	10.5	4.3
情 報 通 信 業	766,325	2.0	0.79	-0.08	0.83	0.02	2.5	-1.3
運 輸 業 ， 郵 便 業	445,091	-1.3	1.34	-0.02	2.03	0.50	17.8	1.0
卸 売 業 ， 小 売 業	1,437,078	0.2	1.74	0.11	1.87	0.29	29.4	0.0
金 融 業 ， 保 険 業	384,021	-1.5	0.88	-0.07	1.43	0.51	9.6	0.4
不 動 産 業 ， 物 品 賃 貸 業	199,731	2.3	2.57	1.63	1.33	-0.07	14.7	-4.5
学術研究，専門・技術サービス業	376,782	8.7	2.67	-0.04	3.28	0.97	4.6	1.1
宿 泊 業 ， 飲 食 サ ー ビ ス 業	643,600	3.4	4.62	-0.18	3.51	0.25	70.1	1.2
生活関連サービス業，娯楽業	227,906	4.0	2.78	0.03	1.76	-0.23	34.4	3.9
教 育 ， 学 習 支 援 業	418,532	1.3	2.67	-1.01	1.99	0.12	32.0	0.4
医 療 ， 福 祉	563,308	1.4	1.48	-0.29	1.29	-0.32	33.3	0.5
複 合 サ ー ビ ス 事 業	19,980	-2.3	0.55	-0.13	0.76	-0.41	23.2	-3.1
サービス業（他に分類されないもの）	759,860	0.6	2.08	-0.18	2.25	0.17	25.2	0.2
(事業所規模30人以上)								
調 査 産 業 計	5,088,059	0.8	1.53	-0.01	1.72	0.17	17.6	-0.5
鉱業，採石業，砂利採取業	1,947	6.0	1.42	0.50	2.44	0.92	2.9	0.5
建 設 業	214,929	0.0	0.99	0.49	2.00	0.70	2.2	0.9
製 造 業	545,242	-0.6	0.84	0.12	1.20	-0.14	5.5	0.0
電気・ガス・熱供給・水道業	19,740	0.0	0.40	0.06	0.89	-0.50	8.5	2.7
情 報 通 信 業	650,084	1.5	0.71	0.05	0.78	-0.12	1.9	-0.9
運 輸 業 ， 郵 便 業	363,791	-1.5	1.49	0.40	2.26	0.67	17.3	1.1
卸 売 業 ， 小 売 業	863,592	-0.6	1.30	0.31	1.56	0.41	24.2	-0.2
金 融 業 ， 保 険 業	321,478	-1.2	0.71	-0.11	1.31	0.37	9.4	0.0
不 動 産 業 ， 物 品 賃 貸 業	130,017	1.1	1.11	0.02	1.22	-0.27	15.4	-5.4
学術研究，専門・技術サービス業	271,834	10.7	2.99	-0.40	3.65	1.03	2.0	0.0
宿 泊 業 ， 飲 食 サ ー ビ ス 業	240,107	0.9	3.17	0.75	2.32	-0.84	51.2	-1.6
生活関連サービス業，娯楽業	119,411	1.5	1.83	-1.49	1.29	0.18	32.6	0.4
教 育 ， 学 習 支 援 業	327,592	0.0	2.85	-0.87	2.15	0.21	29.0	0.7
医 療 ， 福 祉	386,407	0.5	1.12	-0.42	1.27	-0.10	24.4	-1.0
複 合 サ ー ビ ス 事 業	7,224	1.0	1.55	0.66	0.48	-0.64	28.3	0.0
サービス業（他に分類されないもの）	624,664	1.9	2.29	-0.28	2.39	0.08	26.5	-1.3