

# 調査結果のあらまし(常用労働者)

## 1 賃金

### (1) 事業所規模5人以上

3月の現金給与総額は、規模5人以上で前年同月比1.0%増加の360,385円となった。主な産業別に前年同月比をみると、製造業7.8%増加、情報通信業0.5%増加、卸売業、小売業2.1%減少となった。

現金給与総額のうち、きまって支給する給与は、前年同月比0.0%（前年と同水準）の331,515円となった。また、所定内給与は、同0.2%減少の306,420円となった。

主な産業別にきまって支給する給与の前年同月比をみると、製造業2.3%増加、情報通信業1.3%減少、卸売業、小売業1.1%減少となった。

実質賃金指数（現金給与総額）は、前年同月比0.7%の減少となった。

（図1、表1、第15表）

### (2) 事業所規模30人以上

3月の現金給与総額は、規模30人以上で前年同月比1.4%増加の402,862円となった。主な産業別に前年同月比をみると、製造業8.1%増加、情報通信業2.2%増加、卸売業、小売業3.1%減少となった。

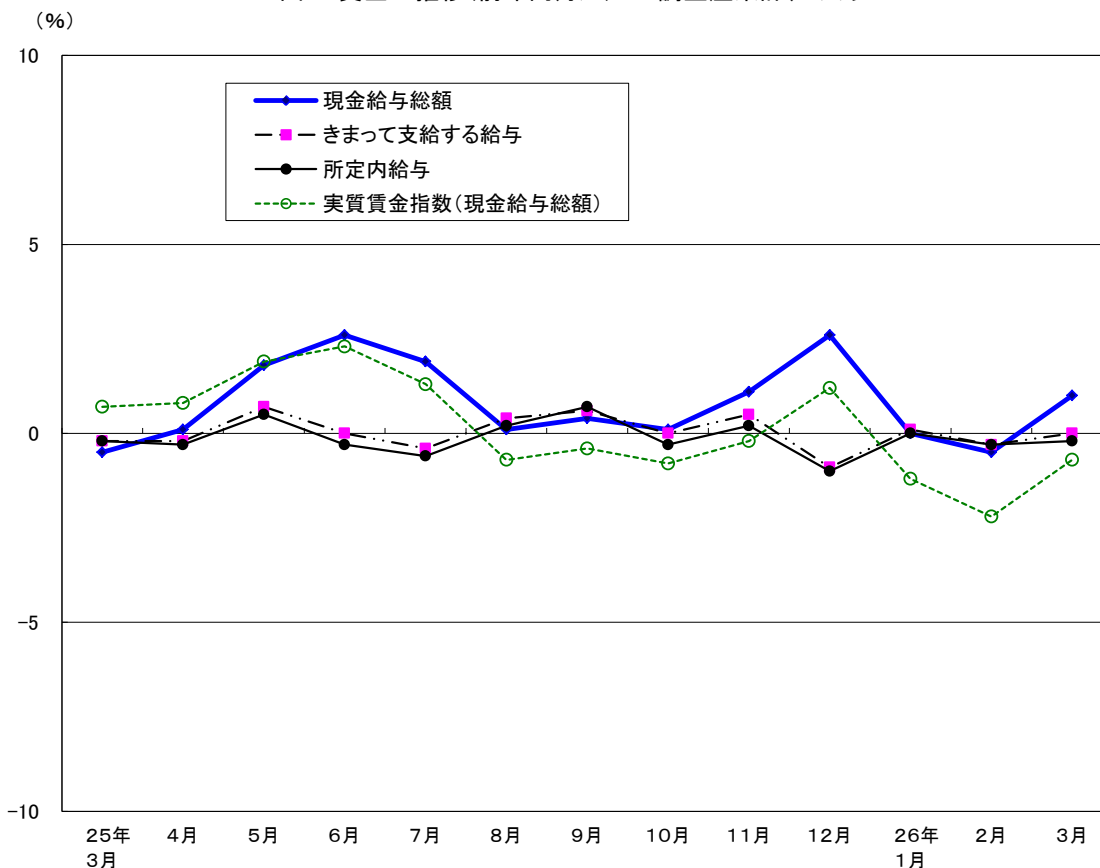
現金給与総額のうち、きまって支給する給与は、前年同月比0.4%増加の366,859円となった。また、所定内給与は、同0.1%増加の336,372円となった。

主な産業別にきまって支給する給与の前年同月比をみると、製造業2.4%増加、情報通信業0.2%減少、卸売業、小売業1.5%減少となった。

実質賃金指数（現金給与総額）は、前年同月比0.3%の減少となった。

（表1、第15表）

図1 賃金の推移(前年同月比) —調査産業計、5人以上—



平成26年3月分

表1 月間現金給与額

(単位：円・%)

| 産 業               | 現金給与総額  |       | きまって支給する給与 |       |         |      | 特別に支払われた給与 |         |
|-------------------|---------|-------|------------|-------|---------|------|------------|---------|
|                   | 前年同月比   | 前年同月比 | 所定内与給      | 前年同月比 | 所定外与給   |      |            |         |
| (事業所規模5人以上)       |         |       |            |       |         |      |            |         |
| 調査産業計             | 360,385 | 1.0   | 331,515    | 0.0   | 306,420 | -0.2 | 25,095     | 28,870  |
| 鉱業,採石業,砂利採取業      | 562,545 | 7.9   | 519,716    | 1.3   | 485,366 | 0.1  | 34,350     | 42,829  |
| 建設業               | 437,908 | 1.9   | 412,983    | -0.8  | 378,161 | -0.7 | 34,822     | 24,925  |
| 製造業               | 444,772 | 7.8   | 406,975    | 2.3   | 380,658 | 2.7  | 26,317     | 37,797  |
| 電気・ガス・熱供給・水道業     | 516,059 | 2.6   | 509,938    | 3.3   | 433,134 | 1.6  | 76,804     | 6,121   |
| 情報通信業             | 481,726 | 0.5   | 440,778    | -1.3  | 397,801 | -1.4 | 42,977     | 40,948  |
| 運輸業,郵便業           | 380,922 | 1.4   | 359,519    | 2.1   | 314,261 | 0.1  | 45,258     | 21,403  |
| 卸売業,小売業           | 341,078 | -2.1  | 296,597    | -1.1  | 282,660 | -0.9 | 13,937     | 44,481  |
| 金融業,保険業           | 508,276 | 0.7   | 444,831    | -1.7  | 411,317 | -1.4 | 33,514     | 63,445  |
| 不動産業,物品賃貸業        | 366,578 | 7.5   | 348,562    | 9.7   | 327,114 | 9.1  | 21,448     | 18,016  |
| 学術研究,専門・技術サービス業   | 418,059 | -3.4  | 408,639    | -2.3  | 367,396 | -2.0 | 41,243     | 9,420   |
| 宿泊業,飲食サービス業       | 158,173 | 3.3   | 152,500    | 2.6   | 141,631 | 1.7  | 10,869     | 5,673   |
| 生活関連サービス業,娯楽業     | 259,192 | 0.9   | 252,728    | 1.0   | 238,705 | -0.6 | 14,023     | 6,464   |
| 教育,学習支援業          | 375,198 | 4.3   | 341,429    | 1.4   | 332,589 | 1.6  | 8,840      | 33,769  |
| 医療,福祉             | 285,800 | -2.3  | 275,928    | -2.6  | 258,388 | -3.1 | 17,540     | 9,872   |
| 複合サービス事業          | 429,174 | 8.3   | 327,326    | 7.8   | 307,488 | 7.4  | 19,838     | 101,848 |
| サービス業(他に分類されないもの) | 284,232 | 1.4   | 268,484    | 2.0   | 240,715 | 0.6  | 27,769     | 15,748  |
| (事業所規模30人以上)      |         |       |            |       |         |      |            |         |
| 調査産業計             | 402,862 | 1.4   | 366,859    | 0.4   | 336,372 | 0.1  | 30,487     | 36,003  |
| 鉱業,採石業,砂利採取業      | 562,545 | 7.9   | 519,716    | 1.3   | 485,366 | 0.1  | 34,350     | 42,829  |
| 建設業               | 480,448 | 1.2   | 454,305    | -0.6  | 411,774 | 0.1  | 42,531     | 26,143  |
| 製造業               | 473,940 | 8.1   | 430,946    | 2.4   | 401,476 | 2.7  | 29,470     | 42,994  |
| 電気・ガス・熱供給・水道業     | 542,102 | 5.4   | 536,601    | 5.1   | 452,810 | 2.7  | 83,791     | 5,501   |
| 情報通信業             | 508,160 | 2.2   | 460,613    | -0.2  | 412,359 | -0.4 | 48,254     | 47,547  |
| 運輸業,郵便業           | 391,465 | 1.1   | 367,394    | 2.3   | 319,775 | 0.0  | 47,619     | 24,071  |
| 卸売業,小売業           | 402,011 | -3.1  | 331,626    | -1.5  | 314,239 | -1.6 | 17,387     | 70,385  |
| 金融業,保険業           | 515,467 | 1.0   | 467,502    | 0.1   | 431,342 | 0.2  | 36,160     | 47,965  |
| 不動産業,物品賃貸業        | 380,712 | 5.1   | 356,731    | 6.8   | 333,690 | 7.6  | 23,041     | 23,981  |
| 学術研究,専門・技術サービス業   | 437,603 | -4.9  | 429,373    | -4.7  | 379,185 | -5.0 | 50,188     | 8,230   |
| 宿泊業,飲食サービス業       | 208,398 | 4.7   | 201,073    | 4.5   | 183,125 | 3.6  | 17,948     | 7,325   |
| 生活関連サービス業,娯楽業     | 286,769 | -0.8  | 276,362    | -1.0  | 263,038 | -1.6 | 13,324     | 10,407  |
| 教育,学習支援業          | 412,688 | 4.3   | 371,447    | 1.1   | 362,238 | 1.4  | 9,209      | 41,241  |
| 医療,福祉             | 316,811 | -2.0  | 306,753    | -1.7  | 284,236 | -2.3 | 22,517     | 10,058  |
| 複合サービス事業          | 460,435 | -1.9  | 319,875    | -2.7  | 288,119 | -1.2 | 31,756     | 140,560 |
| サービス業(他に分類されないもの) | 284,982 | 6.6   | 267,324    | 6.5   | 237,778 | 5.3  | 29,546     | 17,658  |

## 2 労働時間

### (1) 事業所規模5人以上

3月の総実労働時間数は、規模5人以上で前年同月比0.0%（前年と同水準）の144.2時間となった。

総実労働時間数のうち所定内労働時間数は、前年同月比0.5%減少の131.2時間、所定外労働時間数は、同5.7%増加の13.0時間となった。

主な産業別の所定外労働時間数は、製造業13.7時間（前年同月比3.5%減少）、情報通信業20.3時間（同1.5%減少）、卸売業、小売業8.3時間（同2.5%増加）となった。

（図2、表2）

### (2) 事業所規模30人以上

3月の総実労働時間数は、規模30人以上で前年同月比0.2%増加の148.4時間となった。

総実労働時間数のうち所定内労働時間数は、前年同月比0.3%減少の133.6時間、所定外労働時間数は、同5.7%増加の14.8時間となった。

主な産業別の所定外労働時間数は、製造業14.8時間（前年同月比2.0%減少）、情報通信業22.0時間（同0.5%増加）、卸売業、小売業9.4時間（同8.0%増加）となった。

（表2）

図2-1 労働時間の推移(前年同月比) — 調査産業計、5人以上 —

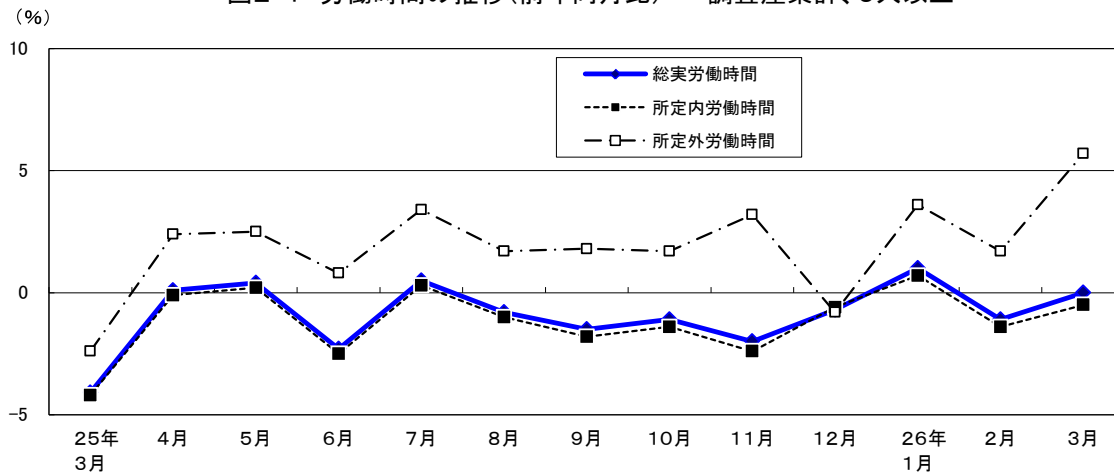
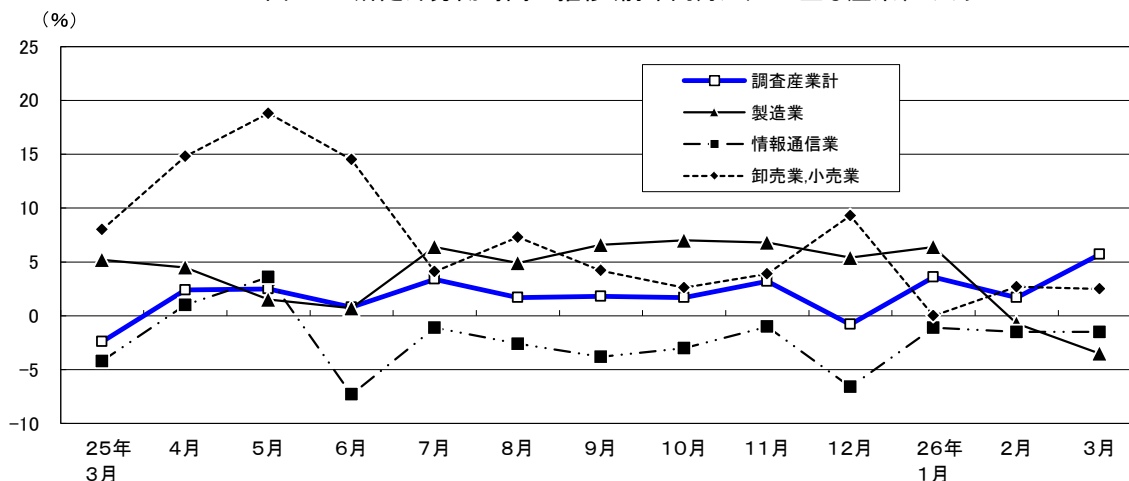


図2-2 所定外労働時間の推移(前年同月比) — 主な産業、5人以上 —



平成26年3月分

表2 月間出勤日数及び実労働時間数

(単位：日・時間・%)

| 産 業                 | 出 勤 日 数 | 総 実<br>勞 働<br>時 間 数 | 所 定 内<br>勞 働<br>時 間 数 |              | 所 定 外<br>勞 働<br>時 間 数 |              |       |
|---------------------|---------|---------------------|-----------------------|--------------|-----------------------|--------------|-------|
|                     |         |                     | 前 年<br>同 月 比          | 前 年<br>同 月 比 | 前 年<br>同 月 比          | 前 年<br>同 月 比 |       |
| (事業所規模5人以上)         |         |                     |                       |              |                       |              |       |
| 調 査 産 業 計           | 18.0    | 144.2               | 0.0                   | 131.2        | -0.5                  | 13.0         | 5.7   |
| 鉱業，採石業，砂利採取業        | 19.2    | 162.4               | 4.6                   | 136.4        | 0.0                   | 26.0         | 38.3  |
| 建 設 業               | 20.5    | 175.7               | 0.5                   | 153.8        | 0.6                   | 21.9         | 0.0   |
| 製 造 業               | 18.6    | 155.3               | -0.7                  | 141.6        | -0.4                  | 13.7         | -3.5  |
| 電気・ガス・熱供給・水道業       | 18.4    | 162.1               | -0.9                  | 139.0        | -3.0                  | 23.1         | 14.3  |
| 情 報 通 信 業           | 18.9    | 162.8               | -1.2                  | 142.5        | -1.1                  | 20.3         | -1.5  |
| 運 輸 業 ， 郵 便 業       | 18.5    | 163.4               | 1.9                   | 142.4        | -0.7                  | 21.0         | 25.8  |
| 卸 売 業 ， 小 売 業       | 18.2    | 140.1               | 0.8                   | 131.8        | 0.7                   | 8.3          | 2.5   |
| 金 融 業 ， 保 険 業       | 18.3    | 150.4               | 0.1                   | 133.3        | -0.3                  | 17.1         | 2.9   |
| 不 動 産 業 ， 物 品 賃 貸 業 | 19.3    | 154.0               | 5.3                   | 140.6        | 3.1                   | 13.4         | 36.7  |
| 学術研究，専門・技術サービス業     | 19.4    | 165.7               | -0.6                  | 143.2        | -1.7                  | 22.5         | 7.7   |
| 宿泊業，飲食サービス業         | 15.4    | 110.4               | -1.7                  | 103.2        | -2.4                  | 7.2          | 9.1   |
| 生活関連サービス業，娯楽業       | 17.8    | 141.4               | -1.4                  | 132.5        | -3.3                  | 8.9          | 39.1  |
| 教 育 ， 学 習 支 援 業     | 15.1    | 108.7               | -1.5                  | 105.0        | -1.3                  | 3.7          | -5.2  |
| 医 療 ， 福 祉           | 16.6    | 124.2               | -0.5                  | 118.4        | -0.5                  | 5.8          | 0.0   |
| 複 合 サ ー ビ ス 事 業     | 18.3    | 143.0               | 4.1                   | 133.5        | 4.7                   | 9.5          | -5.0  |
| サービス業（他に分類されないもの）   | 18.1    | 143.5               | 0.8                   | 128.8        | -0.1                  | 14.7         | 8.9   |
| (事業所規模30人以上)        |         |                     |                       |              |                       |              |       |
| 調 査 産 業 計           | 18.2    | 148.4               | 0.2                   | 133.6        | -0.3                  | 14.8         | 5.7   |
| 鉱業，採石業，砂利採取業        | 19.2    | 162.4               | 4.6                   | 136.4        | 0.0                   | 26.0         | 38.3  |
| 建 設 業               | 20.2    | 174.3               | -1.8                  | 149.7        | -0.6                  | 24.6         | -8.8  |
| 製 造 業               | 18.4    | 155.4               | -0.6                  | 140.6        | -0.4                  | 14.8         | -2.0  |
| 電気・ガス・熱供給・水道業       | 18.7    | 165.7               | 1.7                   | 140.7        | -1.5                  | 25.0         | 24.4  |
| 情 報 通 信 業           | 18.8    | 163.6               | -2.1                  | 141.6        | -2.4                  | 22.0         | 0.5   |
| 運 輸 業 ， 郵 便 業       | 18.4    | 165.2               | 3.4                   | 143.7        | 0.5                   | 21.5         | 28.0  |
| 卸 売 業 ， 小 売 業       | 18.6    | 143.4               | 0.6                   | 134.0        | 0.1                   | 9.4          | 8.0   |
| 金 融 業 ， 保 険 業       | 18.3    | 151.4               | 1.2                   | 132.9        | 0.3                   | 18.5         | 7.6   |
| 不 動 産 業 ， 物 品 賃 貸 業 | 18.9    | 149.0               | 1.9                   | 135.6        | 1.7                   | 13.4         | 5.5   |
| 学術研究，専門・技術サービス業     | 19.5    | 168.7               | -1.0                  | 144.0        | -2.6                  | 24.7         | 9.8   |
| 宿泊業，飲食サービス業         | 17.3    | 131.4               | 4.4                   | 120.7        | 3.1                   | 10.7         | 20.2  |
| 生活関連サービス業，娯楽業       | 17.1    | 135.5               | 0.2                   | 127.9        | -0.1                  | 7.6          | 4.0   |
| 教 育 ， 学 習 支 援 業     | 15.1    | 109.4               | -2.5                  | 105.9        | -2.3                  | 3.5          | -5.5  |
| 医 療 ， 福 祉           | 17.3    | 133.5               | 1.6                   | 126.8        | 1.5                   | 6.7          | 3.1   |
| 複 合 サ ー ビ ス 事 業     | 18.4    | 140.0               | -4.0                  | 125.8        | -2.9                  | 14.2         | -12.4 |
| サービス業（他に分類されないもの）   | 17.9    | 142.7               | 2.2                   | 127.3        | 1.3                   | 15.4         | 10.0  |

### 3 雇用

#### (1) 事業所規模5人以上

3月の常用労働者数は、規模5人以上で前年同月比0.7%増加の7,149千人となった。主な産業別に前年同月比をみると、製造業1.9%減少、情報通信業0.4%減少、卸売業、小売業0.2%減少となった。

常用労働者中のパートタイム労働者比率は、前年同月差0.1ポイント低下し、23.3%となった。

(図3、表3)

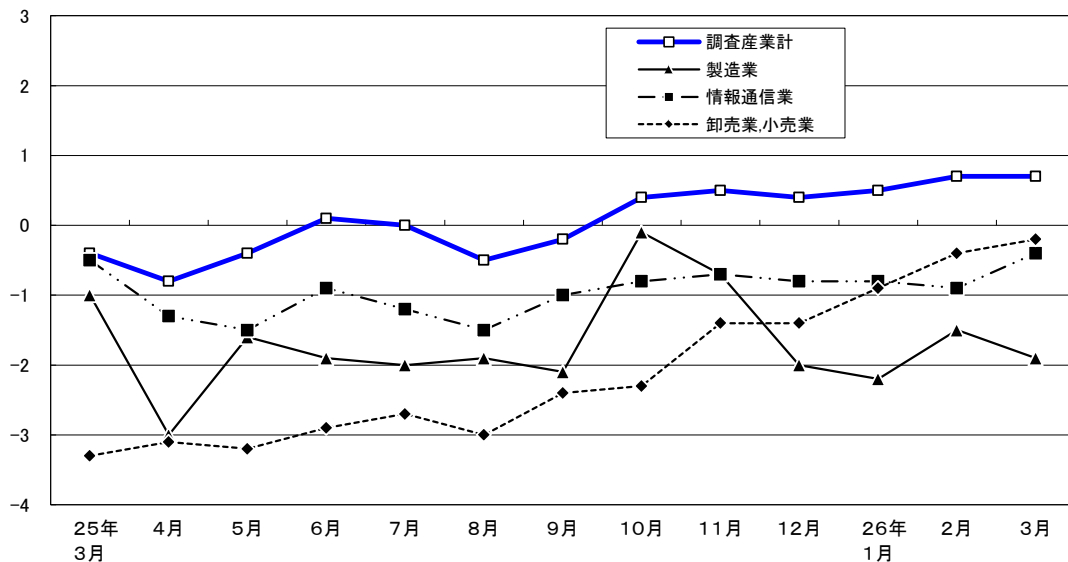
#### (2) 事業所規模30人以上

3月の常用労働者数は、規模30人以上で前年同月比0.6%増加の4,970千人となった。主な産業別に前年同月比をみると、製造業1.8%減少、情報通信業1.0%減少、卸売業、小売業1.4%減少となった。

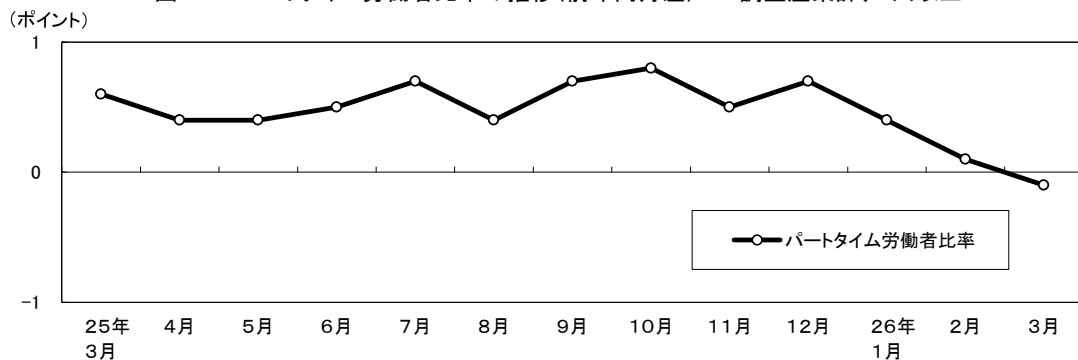
常用労働者中のパートタイム労働者比率は、前年同月差0.5ポイント低下し、17.6%となった。

(表3)

(%) 図3-1 常用雇用の推移(前年同月比) —調査産業計及び主な産業、5人以上—



(ポイント) 図3-2 パートタイム労働者比率の推移(前年同月差) —調査産業計、5人以上—



平成26年3月分

表3 常用雇用及び労働異動率

(単位：人・%・ポイント)

| 産 業                   | 常 用<br>労働者数 |              | 入 職 率 |              | 離 職 率 |              | パートタイム<br>労働者比率 |              |
|-----------------------|-------------|--------------|-------|--------------|-------|--------------|-----------------|--------------|
|                       |             | 前 年<br>同 月 比 |       | 前 年<br>同 月 差 |       | 前 年<br>同 月 差 |                 | 前 年<br>同 月 差 |
| (事業所規模5人以上)           |             |              |       |              |       |              |                 |              |
| 調 査 産 業 計             | 7,148,633   | 0.7          | 1.73  | -0.10        | 2.15  | -0.10        | 23.3            | -0.1         |
| 鉱業，採石業，砂利採取業          | 1,852       | 3.0          | 1.80  | 0.59         | 0.76  | -1.23        | 2.2             | 1.1          |
| 建 設 業                 | 338,162     | -0.1         | 1.33  | 0.73         | 0.81  | -0.30        | 3.8             | 1.1          |
| 製 造 業                 | 687,037     | -1.9         | 0.82  | -0.34        | 1.10  | 0.07         | 6.6             | -0.6         |
| 電気・ガス・熱供給・水道業         | 22,495      | -34.0        | 0.78  | 0.42         | 0.53  | 0.22         | 9.1             | -0.6         |
| 情 報 通 信 業             | 741,916     | -0.4         | 1.08  | 0.30         | 0.84  | -0.27        | 3.2             | 0.2          |
| 運 輸 業 ， 郵 便 業         | 441,691     | 0.2          | 1.17  | -0.25        | 2.04  | 0.04         | 17.1            | 0.6          |
| 卸 売 業 ， 小 売 業         | 1,423,375   | -0.2         | 1.52  | 0.06         | 1.81  | -0.12        | 30.5            | 0.9          |
| 金 融 業 ， 保 険 業         | 379,605     | -0.5         | 0.84  | -0.67        | 1.18  | -0.50        | 9.8             | 0.2          |
| 不 動 産 業 ， 物 品 賃 貸 業   | 194,970     | -0.1         | 0.99  | -0.19        | 1.48  | -0.59        | 16.1            | -2.4         |
| 学術研究，専門・技術サービス業       | 366,269     | 10.2         | 2.32  | 0.50         | 1.99  | 0.34         | 4.7             | 1.0          |
| 宿 泊 業 ， 飲 食 サ ー ビ ス 業 | 616,635     | 0.9          | 4.10  | -0.77        | 4.61  | 0.92         | 68.8            | -1.1         |
| 生活関連サービス業，娯楽業         | 217,855     | 2.9          | 3.20  | -0.23        | 2.14  | -2.43        | 34.2            | 2.2          |
| 教 育 ， 学 習 支 援 業       | 397,713     | 4.3          | 1.42  | -0.18        | 3.94  | -1.06        | 29.3            | -1.3         |
| 医 療 ， 福 祉             | 546,662     | 2.0          | 1.76  | 0.04         | 2.98  | -0.41        | 32.7            | -0.7         |
| 複 合 サ ー ビ ス 事 業       | 19,774      | -5.3         | 2.18  | 0.87         | 3.30  | 0.92         | 24.3            | -3.1         |
| サービス業（他に分類されないもの）     | 752,622     | 1.9          | 2.29  | -0.47        | 2.90  | 0.49         | 25.1            | -1.5         |
| (事業所規模30人以上)          |             |              |       |              |       |              |                 |              |
| 調 査 産 業 計             | 4,970,211   | 0.6          | 1.47  | -0.11        | 2.06  | -0.05        | 17.6            | -0.5         |
| 鉱業，採石業，砂利採取業          | 1,852       | 2.9          | 1.80  | 0.59         | 0.76  | -1.23        | 2.2             | 1.1          |
| 建 設 業                 | 208,906     | -0.1         | 1.07  | 0.57         | 0.62  | -0.48        | 2.2             | 0.6          |
| 製 造 業                 | 533,653     | -1.8         | 0.77  | -0.32        | 1.09  | 0.11         | 5.2             | -0.1         |
| 電気・ガス・熱供給・水道業         | 19,499      | -37.4        | 0.89  | 0.62         | 0.61  | 0.27         | 7.1             | -2.5         |
| 情 報 通 信 業             | 629,287     | -1.0         | 0.98  | 0.23         | 0.87  | -0.21        | 2.5             | 0.2          |
| 運 輸 業 ， 郵 便 業         | 359,624     | -1.0         | 1.28  | -0.01        | 2.40  | 0.34         | 16.4            | 0.3          |
| 卸 売 業 ， 小 売 業         | 852,471     | -1.4         | 1.04  | -0.05        | 1.55  | 0.18         | 25.6            | 1.2          |
| 金 融 業 ， 保 険 業         | 318,189     | -0.4         | 0.95  | -0.62        | 1.17  | -0.55        | 9.6             | -0.2         |
| 不 動 産 業 ， 物 品 賃 貸 業   | 127,934     | 0.7          | 1.05  | -0.37        | 1.56  | -1.20        | 16.5            | -3.1         |
| 学術研究，専門・技術サービス業       | 263,715     | 13.9         | 2.88  | 0.90         | 2.56  | 0.84         | 1.8             | -0.1         |
| 宿 泊 業 ， 飲 食 サ ー ビ ス 業 | 236,080     | 2.5          | 3.84  | 0.19         | 3.83  | 1.18         | 51.5            | -3.6         |
| 生活関連サービス業，娯楽業         | 116,401     | 3.8          | 2.43  | -0.94        | 1.88  | -3.40        | 35.0            | 1.2          |
| 教 育 ， 学 習 支 援 業       | 310,176     | 4.5          | 1.01  | -0.08        | 4.42  | -0.65        | 25.3            | -0.8         |
| 医 療 ， 福 祉             | 371,690     | 1.1          | 1.26  | -0.42        | 3.02  | -0.39        | 24.0            | -1.8         |
| 複 合 サ ー ビ ス 事 業       | 6,954       | 0.0          | 2.94  | 1.38         | 2.88  | -1.19        | 29.4            | 1.9          |
| サービス業（他に分類されないもの）     | 613,780     | 2.9          | 2.44  | -0.75        | 3.03  | 0.22         | 26.0            | -3.4         |