

調査結果のあらまし(常用労働者)

1 賃金

(1) 事業所規模5人以上

2月の現金給与総額は、規模5人以上で前年同月比0.5%減少の333,962円となった。主な産業別に前年同月比をみると、製造業1.5%増加、情報通信業0.8%減少、卸売業、小売業0.4%増加となった。

現金給与総額のうち、きまって支給する給与は、前年同月比0.3%減少の328,810円となった。また、所定内給与は、同0.3%減少の305,281円となった。

主な産業別にきまって支給する給与の前年同月比をみると、製造業1.4%増加、情報通信業0.7%減少、卸売業、小売業0.6%増加となった。

実質賃金指数(現金給与総額)は、前年同月比2.2%の減少となった。

(図1、表1、第15表)

(2) 事業所規模30人以上

2月の現金給与総額は、規模30人以上で前年同月比0.1%増加の369,890円となった。主な産業別に前年同月比をみると、製造業1.0%増加、情報通信業0.7%増加、卸売業、小売業0.6%増加となった。

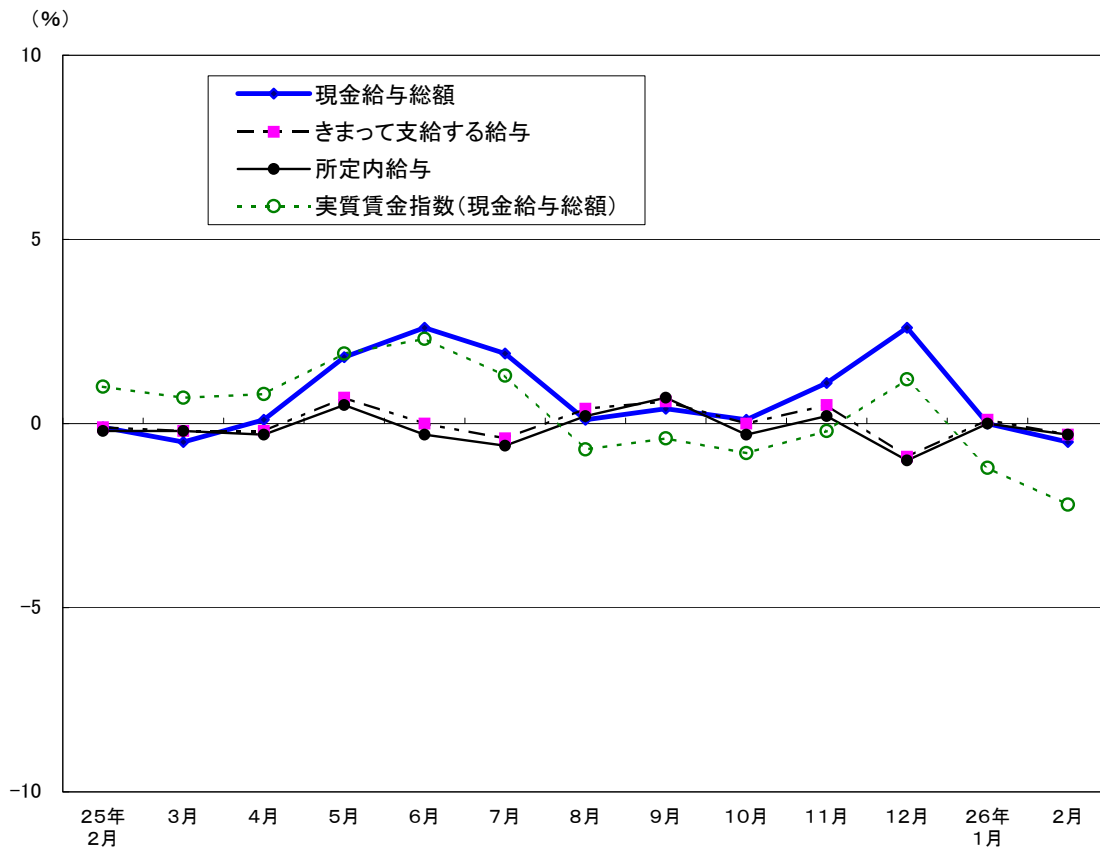
現金給与総額のうち、きまって支給する給与は、前年同月比0.4%増加の363,844円となった。また、所定内給与は、同0.3%増加の335,126円となった。

主な産業別にきまって支給する給与の前年同月比をみると、製造業1.1%増加、情報通信業0.6%増加、卸売業、小売業0.6%増加となった。

実質賃金指数(現金給与総額)は、前年同月比1.5%の減少となった。

(表1、第15表)

図1 賃金の推移(前年同月比) -調査産業計、5人以上-



平成26年2月分

表1 月間現金給与額

(単位：円・%)

産 業	現金給与総額		きまって支給する給与				特別に支払われた給与	
	前年 同月比	前年 同月比	所定内 給与	前年 同月比	所定外 給与			
(事業所規模5人以上)								
調査産業計	333,962	-0.5	328,810	-0.3	305,281	-0.3	23,529	5,152
鉱業，採石業，砂利採取業	532,047	3.5	531,665	3.9	497,809	2.7	33,856	382
建設業	410,170	-2.6	407,007	-2.6	378,919	-1.0	28,088	3,163
製造業	403,252	1.5	398,888	1.4	372,921	1.6	25,967	4,364
電気・ガス・熱供給・水道業	502,528	1.6	500,766	2.5	432,275	2.5	68,491	1,762
情報通信業	443,369	-0.8	439,280	-0.7	396,538	-1.4	42,742	4,089
運輸業，郵便業	360,642	1.6	356,849	1.3	315,525	0.7	41,324	3,793
卸売業，小売業	310,063	0.4	300,793	0.6	287,257	0.6	13,536	9,270
金融業，保険業	447,830	-6.7	438,420	-2.1	406,168	-2.0	32,252	9,410
不動産業，物品賃貸業	341,105	6.3	336,638	6.7	317,272	6.4	19,366	4,467
学術研究，専門・技術サービス業	408,025	-5.0	404,587	-5.4	370,959	-5.6	33,628	3,438
宿泊業，飲食サービス業	153,625	2.2	151,928	1.6	140,191	0.0	11,737	1,697
生活関連サービス業，娯楽業	253,931	0.5	250,645	0.7	236,987	-0.1	13,658	3,286
教育，学習支援業	335,327	3.7	333,158	3.8	325,111	4.0	8,047	2,169
医療，福祉	285,004	-0.7	282,741	-0.7	264,484	-0.7	18,257	2,263
複合サービス事業	324,215	7.2	323,702	7.6	303,116	7.1	20,586	513
サービス業（他に分類されないもの）	265,225	0.4	258,215	-1.1	234,059	-1.5	24,156	7,010
(事業所規模30人以上)								
調査産業計	369,890	0.1	363,844	0.4	335,126	0.3	28,718	6,046
鉱業，採石業，砂利採取業	532,047	3.5	531,665	3.9	497,809	2.7	33,856	382
建設業	452,455	-0.8	448,573	-1.1	414,578	1.4	33,995	3,882
製造業	422,910	1.0	419,460	1.1	390,316	1.4	29,144	3,450
電気・ガス・熱供給・水道業	529,463	4.7	527,423	4.6	452,766	4.0	74,657	2,040
情報通信業	464,107	0.7	459,475	0.6	411,254	-0.3	48,221	4,632
運輸業，郵便業	368,092	1.0	364,462	0.8	320,128	0.2	44,334	3,630
卸売業，小売業	353,762	0.6	339,498	0.6	322,412	0.4	17,086	14,264
金融業，保険業	468,672	-6.0	458,352	-0.5	424,196	-0.7	34,156	10,320
不動産業，物品賃貸業	344,379	1.7	339,120	2.6	318,596	3.5	20,524	5,259
学術研究，専門・技術サービス業	431,888	-6.6	427,746	-7.0	386,151	-7.7	41,595	4,142
宿泊業，飲食サービス業	211,996	9.4	208,025	8.2	188,063	6.2	19,962	3,971
生活関連サービス業，娯楽業	278,880	0.8	275,318	0.3	261,546	0.2	13,772	3,562
教育，学習支援業	365,385	4.1	362,674	3.8	353,517	4.1	9,157	2,711
医療，福祉	318,411	0.2	315,820	0.3	292,421	0.5	23,399	2,591
複合サービス事業	319,099	1.7	318,268	1.6	282,388	-0.2	35,880	831
サービス業（他に分類されないもの）	257,912	2.8	253,343	2.0	228,122	2.2	25,221	4,569

2 労働時間

(1) 事業所規模5人以上

2月の総実労働時間数は、規模5人以上で前年同月比1.1%減少の141.6時間となった。
 総実労働時間数のうち所定内労働時間数は、前年同月比1.4%減少の129.5時間、所定外労働時間数は、同1.7%増加の12.1時間となった。
 主な産業別の所定外労働時間数は、製造業13.4時間（前年同月比0.7%減少）、情報通信業19.4時間（同1.5%減少）、卸売業、小売業7.8時間（同2.7%増加）となった。
 （図2、表2）

(2) 事業所規模30人以上

2月の総実労働時間数は、規模30人以上で前年同月比0.6%減少の145.0時間となった。
 総実労働時間数のうち所定内労働時間数は、前年同月比0.9%減少の131.2時間、所定外労働時間数は、同2.2%増加の13.8時間となった。
 主な産業別の所定外労働時間数は、製造業14.5時間（前年同月比1.4%減少）、情報通信業21.1時間（同2.0%増加）、卸売業、小売業8.8時間（同8.6%増加）となった。
 （表2）

図2-1 労働時間の推移(前年同月比) —調査産業計、5人以上—

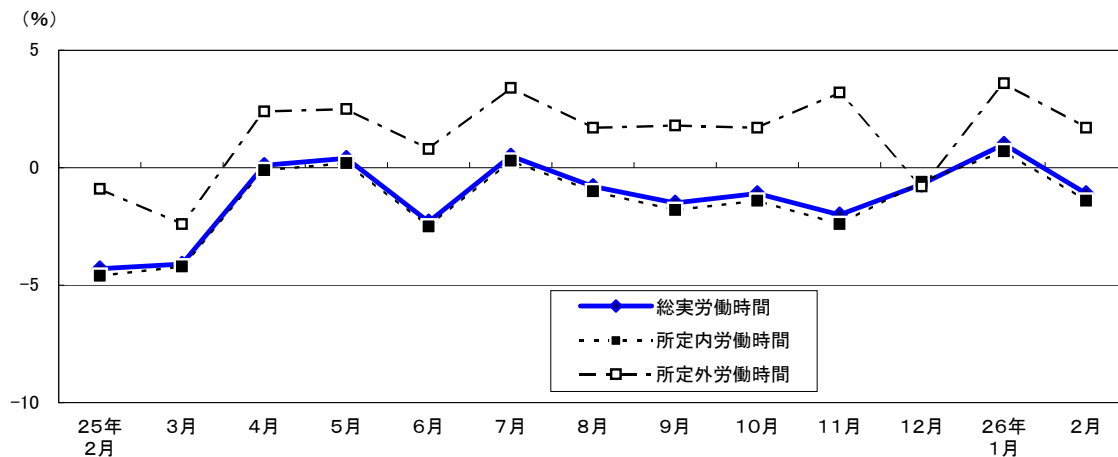
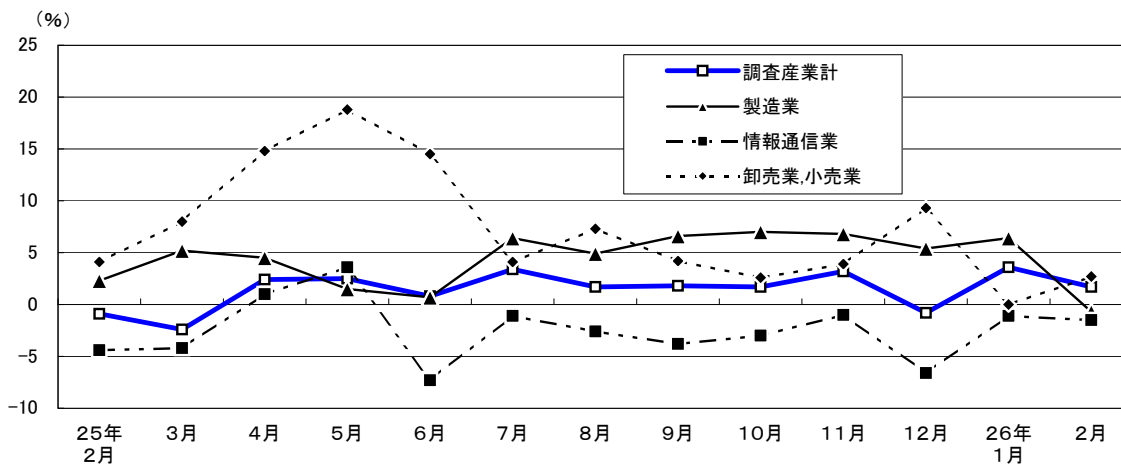


図2-2 所定外労働時間の推移(前年同月比) —主な産業、5人以上—



平成26年2月分

表2 月間出勤日数及び実労働時間数

(単位：日・時間・%)

産 業	出 勤 日 数	総 実 勞 働 時 間 数	所 定 内 勞 働 時 間 数		所 定 外 勞 働 時 間 数		
			前 年 同 月 比	前 年 同 月 比	前 年 同 月 比	前 年 同 月 比	
(事業所規模5人以上)							
調 査 産 業 計	17.7	141.6	-1.1	129.5	-1.4	12.1	1.7
鉱業,採石業,砂利採取業	17.8	150.5	-1.1	129.1	-5.5	21.4	36.3
建 設 業	20.6	175.7	-0.8	155.8	0.9	19.9	-12.0
製 造 業	18.8	156.6	-0.6	143.2	-0.7	13.4	-0.7
電気・ガス・熱供給・水道業	17.6	152.5	-3.5	132.7	-4.1	19.8	0.0
情 報 通 信 業	18.2	157.1	-1.6	137.7	-1.6	19.4	-1.5
運 輸 業 , 郵 便 業	18.7	161.6	0.1	142.9	-1.1	18.7	9.9
卸 売 業 , 小 売 業	18.3	140.3	0.1	132.5	0.0	7.8	2.7
金 融 業 , 保 険 業	17.7	144.5	0.4	128.7	0.1	15.8	3.3
不 動 産 業 , 物 品 賃 貸 業	18.6	148.4	2.9	136.7	1.4	11.7	24.5
学術研究,専門・技術サービス業	19.3	163.7	-0.9	142.7	-1.7	21.0	4.5
宿泊業,飲食サービス業	14.9	106.2	-3.2	99.2	-4.2	7.0	14.8
生活関連サービス業,娯楽業	17.6	138.7	-3.7	130.4	-4.9	8.3	22.1
教 育 , 学 習 支 援 業	14.9	106.3	-3.7	102.9	-3.0	3.4	-19.0
医 療 , 福 祉	16.1	120.5	-2.8	115.0	-2.8	5.5	-3.5
複 合 サ ー ビ ス 事 業	17.4	135.9	5.4	128.2	6.5	7.7	-11.4
サービス業(他に分類されないもの)	17.7	138.8	-2.1	125.6	-2.8	13.2	3.1
(事業所規模30人以上)							
調 査 産 業 計	17.8	145.0	-0.6	131.2	-0.9	13.8	2.2
鉱業,採石業,砂利採取業	17.8	150.5	-1.1	129.1	-5.5	21.4	36.3
建 設 業	20.3	174.3	-3.2	151.7	-0.8	22.6	-17.2
製 造 業	18.5	155.5	-0.7	141.0	-0.6	14.5	-1.4
電気・ガス・熱供給・水道業	17.8	155.8	-0.1	134.3	-1.5	21.5	9.2
情 報 通 信 業	18.1	157.8	-1.2	136.7	-1.7	21.1	2.0
運 輸 業 , 郵 便 業	18.5	162.9	1.1	143.7	-0.1	19.2	9.7
卸 売 業 , 小 売 業	18.4	142.4	-0.8	133.6	-1.3	8.8	8.6
金 融 業 , 保 険 業	17.5	144.4	1.4	127.5	0.8	16.9	6.3
不 動 産 業 , 物 品 賃 貸 業	18.4	145.6	2.2	133.8	2.3	11.8	1.7
学術研究,専門・技術サービス業	19.3	166.9	0.7	143.2	-0.6	23.7	9.2
宿泊業,飲食サービス業	16.8	124.7	2.9	114.6	1.6	10.1	20.2
生活関連サービス業,娯楽業	17.0	132.7	-1.8	125.3	-1.6	7.4	-5.2
教 育 , 学 習 支 援 業	15.0	107.3	-4.4	103.8	-3.9	3.5	-16.8
医 療 , 福 祉	16.5	127.7	-1.2	121.6	-0.9	6.1	-4.8
複 合 サ ー ビ ス 事 業	17.1	127.3	-2.6	116.2	-0.8	11.1	-18.3
サービス業(他に分類されないもの)	17.3	136.9	-1.2	123.2	-1.6	13.7	3.0

3 雇用

(1) 事業所規模5人以上

2月の常用労働者数は、規模5人以上で前年同月比0.7%増加の7,179千人となった。主な産業別に前年同月比をみると、製造業1.5%減少、情報通信業0.9%減少、卸売業、小売業0.4%減少となった。常用労働者中のパートタイム労働者比率は、前年同月差0.1ポイント上昇し、23.2%となった。

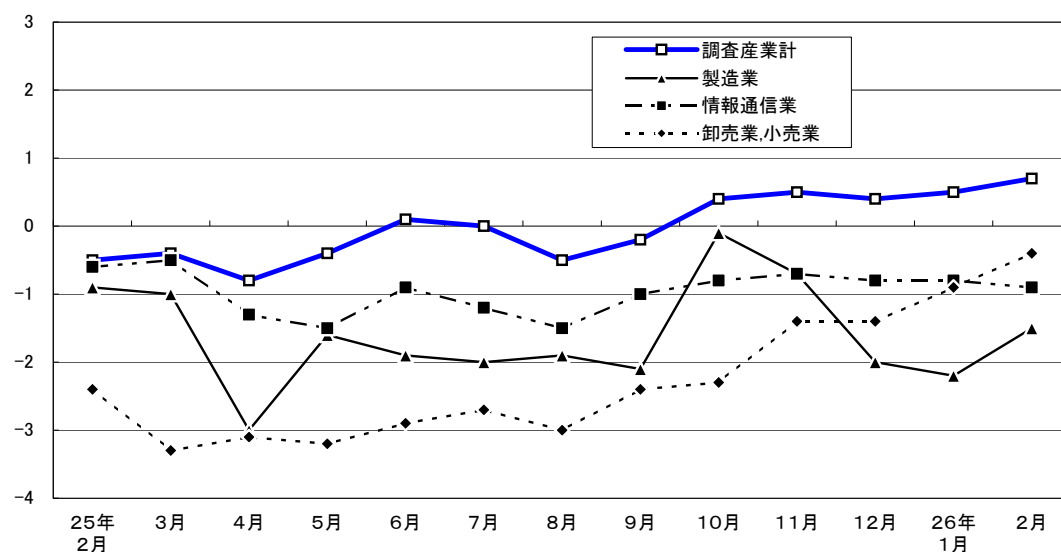
(図3、表3)

(2) 事業所規模30人以上

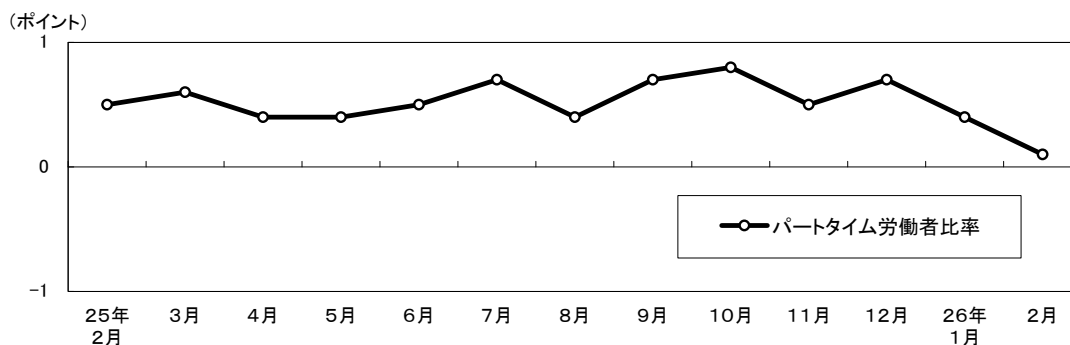
2月の常用労働者数は、規模30人以上で前年同月比0.6%増加の5,000千人となった。主な産業別に前年同月比をみると、製造業1.3%減少、情報通信業1.4%減少、卸売業、小売業1.2%減少となった。常用労働者中のパートタイム労働者比率は、前年同月差0.5ポイント低下し、17.3%となった。

(表3)

(%) 図3-1 常用雇用の推移(前年同月比) - 調査産業計及び主な産業、5人以上 -



(ポイント) 図3-2 パートタイム労働者比率の推移(前年同月差) - 調査産業計、5人以上 -



平成26年2月分

表3 常用雇用及び労働異動率

(単位：人・%・ポイント)

産 業	常 用 労働者数		入 職 率		離 職 率		パートタイム 労働者比率	
		前 年 同 月 比		前 年 同 月 差		前 年 同 月 差		前 年 同 月 差
(事業所規模5人以上)								
調 査 産 業 計	7,178,787	0.7	1.55	0.08	1.66	-0.05	23.2	0.1
鉱業，採石業，砂利採取業	1,833	1.1	1.42	0.82	1.53	0.27	2.3	1.3
建 設 業	336,439	-1.1	0.55	-0.11	0.86	0.03	4.0	1.3
製 造 業	688,948	-1.5	0.77	0.21	1.00	0.18	6.6	-0.6
電気・ガス・熱供給・水道業	22,440	-34.1	0.83	0.33	1.13	-0.04	9.1	-0.6
情 報 通 信 業	740,169	-0.9	0.60	-0.17	0.71	-0.01	3.1	0.1
運 輸 業 ， 郵 便 業	445,585	0.4	1.55	0.17	1.19	-0.12	17.4	1.3
卸 売 業 ， 小 売 業	1,427,416	-0.4	1.67	0.31	1.62	-0.29	29.0	-0.5
金 融 業 ， 保 険 業	380,895	-0.3	1.43	0.68	1.69	0.50	10.1	0.8
不 動 産 業 ， 物 品 賃 貸 業	195,920	-0.5	1.45	0.37	0.98	-0.12	17.1	-1.9
学術研究，専門・技術サービス業	365,070	10.2	1.98	-1.18	1.20	-0.55	4.5	0.9
宿泊業，飲食サービス業	619,822	1.9	3.66	0.05	4.25	0.20	68.2	0.0
生活関連サービス業，娯楽業	215,571	0.5	2.42	0.53	2.69	0.41	31.9	2.1
教 育 ， 学 習 支 援 業	408,002	3.3	0.92	-0.49	2.29	-0.34	30.6	-0.3
医 療 ， 福 祉	553,400	1.4	1.78	0.50	1.28	-0.11	33.4	-0.1
複 合 サ ー ビ ス 事 業	19,997	-5.3	0.25	-0.57	1.22	-0.84	22.8	-4.3
サービス業（他に分類されないもの）	757,280	2.9	1.54	-0.18	1.80	-0.05	26.3	0.2
(事業所規模30人以上)								
調 査 産 業 計	4,999,688	0.6	1.20	0.03	1.36	-0.09	17.3	-0.5
鉱業，採石業，砂利採取業	1,833	1.1	1.42	0.82	1.53	0.27	2.3	1.3
建 設 業	207,961	-1.2	0.42	-0.11	0.58	-0.10	2.3	0.5
製 造 業	535,356	-1.3	0.65	0.16	0.91	0.11	5.2	-0.2
電気・ガス・熱供給・水道業	19,444	-37.5	0.96	0.54	0.62	-0.43	7.1	-2.5
情 報 通 信 業	628,598	-1.4	0.45	-0.10	0.61	-0.09	2.4	0.1
運 輸 業 ， 郵 便 業	363,716	-0.7	1.50	0.27	1.20	-0.27	16.6	1.1
卸 売 業 ， 小 売 業	856,795	-1.2	1.25	0.24	1.36	-0.15	22.9	-1.2
金 融 業 ， 保 険 業	318,868	-0.3	1.35	0.67	1.72	0.58	9.9	0.3
不 動 産 業 ， 物 品 賃 貸 業	128,589	-0.2	0.96	-0.03	1.01	-0.18	17.5	-2.6
学術研究，専門・技術サービス業	262,880	13.8	2.42	-1.52	1.43	-0.46	1.7	-0.2
宿泊業，飲食サービス業	236,065	1.7	2.77	0.85	2.50	-0.07	49.2	-3.8
生活関連サービス業，娯楽業	115,763	1.3	1.73	0.44	1.58	0.26	30.3	0.0
教 育 ， 学 習 支 援 業	321,145	3.8	0.91	-0.46	2.43	-0.26	26.8	0.4
医 療 ， 福 祉	378,343	1.0	0.75	-0.28	1.05	-0.19	24.6	-1.0
複 合 サ ー ビ ス 事 業	6,950	-2.5	0.13	-0.61	1.52	-2.08	27.7	-0.6
サービス業（他に分類されないもの）	617,382	4.0	1.68	-0.15	1.91	-0.23	27.4	-1.2