

# 調査結果のあらまし(常用労働者)

## 1 賃金

### (1) 事業所規模5人以上

1月の現金給与総額は、規模5人以上で前年同月比0.0%（前年と同水準）の338,617円となった。

主な産業別に前年同月比をみると、製造業2.6%増加、情報通信業0.2%増加、卸売業、小売業0.2%減少となった。

現金給与総額のうち、きまって支給する給与は、前年同月比0.1%増加の326,445円となった。また、所定内給与は、同0.0%（前年と同水準）の303,431円となった。

主な産業別にきまって支給する給与の前年同月比をみると、製造業1.7%増加、情報通信業0.2%増加、卸売業、小売業1.8%増加となった。

実質賃金指数（現金給与総額）は、前年同月比1.2%の減少となった。

（図1、表1、第15表）

### (2) 事業所規模30人以上

1月の現金給与総額は、規模30人以上で前年同月比0.1%増加の371,758円となった。

主な産業別に前年同月比をみると、製造業2.1%増加、情報通信業1.4%増加、卸売業、小売業0.4%減少となった。

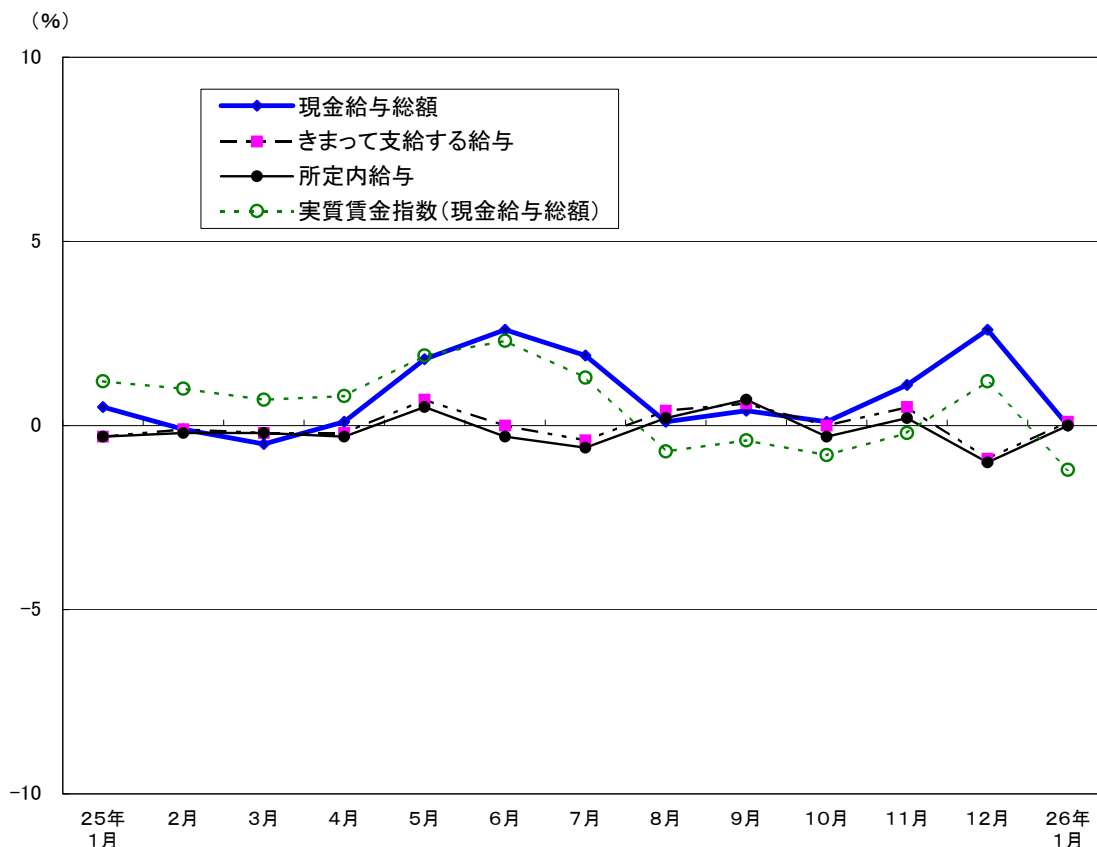
現金給与総額のうち、きまって支給する給与は、前年同月比0.5%増加の360,611円となった。また、所定内給与は、同0.5%増加の332,680円となった。

主な産業別にきまって支給する給与の前年同月比をみると、製造業1.4%増加、情報通信業1.4%増加、卸売業、小売業1.2%増加となった。

実質賃金指数（現金給与総額）は、前年同月比1.0%の減少となった。

（表1、第15表）

図1 賃金の推移(前年同月比) -調査産業計、5人以上-



平成26年1月分

表1 月間現金給与額

(単位：円・%)

産 業	現金給与総額		きまって支給する給与				特別に支払われた給与	
	前年 同月比	前年 同月比	所定内 給与	前年 同月比	所定外 給与			
(事業所規模5人以上)								
調査産業計	338,617	0.0	326,445	0.1	303,431	0.0	23,014	12,172
鉱業，採石業，砂利採取業	509,554	0.3	509,375	0.4	484,049	0.6	25,326	179
建設業	434,313	6.1	401,537	-0.3	372,456	0.1	29,081	32,776
製造業	409,298	2.6	397,817	1.7	374,423	1.4	23,394	11,481
電気・ガス・熱供給・水道業	500,219	2.9	497,891	2.8	433,212	2.0	64,679	2,328
情報通信業	437,913	0.2	431,172	0.2	390,347	-0.1	40,825	6,741
運輸業，郵便業	390,025	0.8	360,420	0.9	313,937	-0.4	46,483	29,605
卸売業，小売業	310,990	-0.2	300,083	1.8	286,704	2.3	13,379	10,907
金融業，保険業	476,573	0.3	439,967	-1.3	408,493	-1.3	31,474	36,606
不動産業，物品賃貸業	349,513	6.5	337,757	6.2	318,178	6.3	19,579	11,756
学術研究，専門・技術サービス業	422,955	-5.1	408,279	-4.5	376,494	-4.6	31,785	14,676
宿泊業，飲食サービス業	152,661	1.8	148,282	0.6	136,879	0.0	11,403	4,379
生活関連サービス業，娯楽業	249,476	-6.9	240,469	-3.4	226,360	-4.6	14,109	9,007
教育，学習支援業	333,266	-0.3	328,736	3.6	322,167	4.0	6,569	4,530
医療，福祉	281,990	-2.3	279,017	-1.9	261,651	-1.8	17,366	2,973
複合サービス事業	323,972	1.1	323,386	5.6	301,504	6.2	21,882	586
サービス業（他に分類されないもの）	262,272	-1.6	255,753	-1.3	232,361	-1.8	23,392	6,519
(事業所規模30人以上)								
調査産業計	371,758	0.1	360,611	0.5	332,680	0.5	27,931	11,147
鉱業，採石業，砂利採取業	509,554	0.3	509,375	0.4	484,049	0.6	25,326	179
建設業	462,534	4.9	449,857	3.7	413,483	4.4	36,374	12,677
製造業	429,564	2.1	419,960	1.4	393,850	1.1	26,110	9,604
電気・ガス・熱供給・水道業	524,601	4.3	521,896	4.2	451,577	2.8	70,319	2,705
情報通信業	454,747	1.4	449,868	1.4	403,993	1.0	45,875	4,879
運輸業，郵便業	399,423	0.6	368,576	0.3	319,334	-1.1	49,242	30,847
卸売業，小売業	349,261	-0.4	336,901	1.2	320,220	1.6	16,681	12,360
金融業，保険業	498,965	2.0	459,627	0.2	426,562	0.0	33,065	39,338
不動産業，物品賃貸業	352,221	2.5	338,026	1.7	317,311	3.1	20,715	14,195
学術研究，専門・技術サービス業	424,949	-8.5	422,011	-8.2	382,011	-8.9	40,000	2,938
宿泊業，飲食サービス業	199,608	2.3	196,552	1.8	177,245	0.3	19,307	3,056
生活関連サービス業，娯楽業	271,805	-10.7	266,115	-2.2	251,441	-3.0	14,674	5,690
教育，学習支援業	359,995	-1.1	354,965	2.8	348,207	3.3	6,758	5,030
医療，福祉	316,806	-0.2	314,150	0.2	292,054	0.4	22,096	2,656
複合サービス事業	318,504	-3.6	316,815	-4.0	284,357	-2.0	32,458	1,689
サービス業（他に分類されないもの）	257,222	2.2	250,997	2.0	226,516	1.8	24,481	6,225

## 2 労働時間

### (1) 事業所規模5人以上

1月の総実労働時間数は、規模5人以上で前年同月比1.0%増加の136.0時間となった。  
 総実労働時間数のうち所定内労働時間数は、前年同月比0.7%増加の124.2時間、所定外労働時間数は、同3.6%増加の11.8時間となった。  
 主な産業別の所定外労働時間数は、製造業11.5時間（前年同月比6.4%増加）、情報通信業19.0時間（同1.1%減少）、卸売業、小売業7.8時間（同0.0%（前年と同水準））となった。

（図2、表2）

### (2) 事業所規模30人以上

1月の総実労働時間数は、規模30人以上で前年同月比1.5%増加の141.3時間となった。  
 総実労働時間数のうち所定内労働時間数は、前年同月比1.4%増加の127.9時間、所定外労働時間数は、同3.1%増加の13.4時間となった。  
 主な産業別の所定外労働時間数は、製造業12.4時間（前年同月比5.0%増加）、情報通信業20.7時間（同0.9%増加）、卸売業、小売業8.8時間（同4.7%増加）となった。

（表2）

図2-1 労働時間の推移(前年同月比) —調査産業計、5人以上—

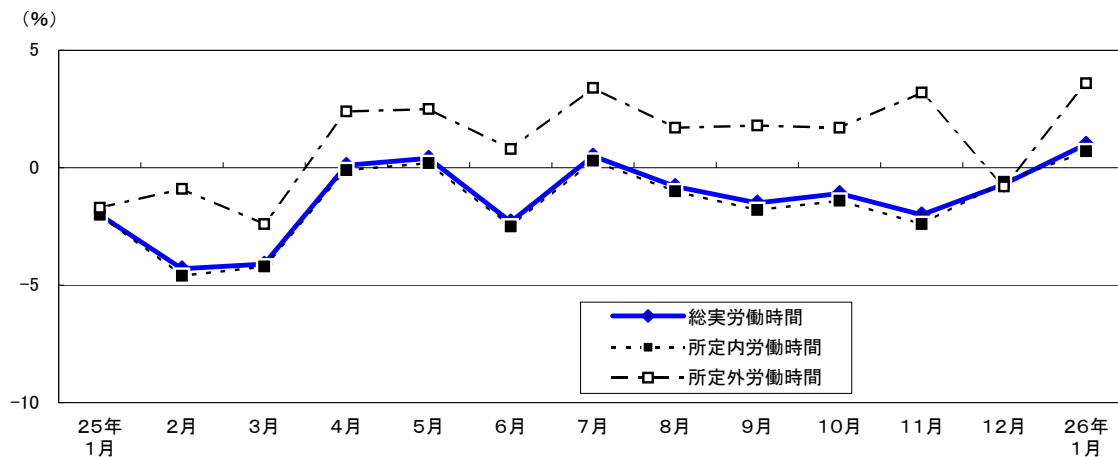
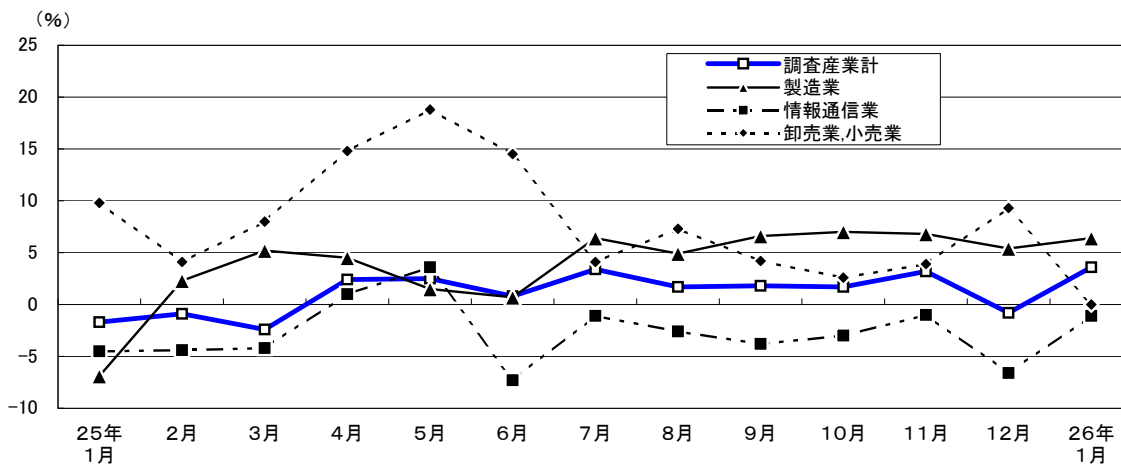


図2-2 所定外労働時間の推移(前年同月比) —主な産業、5人以上—



平成26年1月分

表2 月間出勤日数及び実労働時間数

(単位：日・時間・%)

産 業	出 勤 日 数	総 実 勞 働 時 間 数	所 定 内 勞 働 時 間 数		所 定 外 勞 働 時 間 数		
			前 年 同 月 比	前 年 同 月 比	前 年 同 月 比	前 年 同 月 比	
(事業所規模5人以上)							
調 査 産 業 計	17.1	136.0	1.0	124.2	0.7	11.8	3.6
鉱業,採石業,砂利採取業	18.1	153.4	2.5	131.7	1.0	21.7	13.0
建 設 業	18.2	156.8	-0.2	138.6	0.7	18.2	-6.7
製 造 業	17.3	143.2	4.3	131.7	4.2	11.5	6.4
電気・ガス・熱供給・水道業	17.6	152.5	1.1	133.0	0.0	19.5	8.3
情 報 通 信 業	17.8	153.4	1.3	134.4	1.6	19.0	-1.1
運 輸 業 , 郵 便 業	18.5	159.3	0.4	137.7	-1.5	21.6	14.3
卸 売 業 , 小 売 業	17.6	135.2	2.3	127.4	2.4	7.8	0.0
金 融 業 , 保 険 業	17.8	145.7	1.3	129.9	0.8	15.8	5.4
不 動 産 業 , 物 品 賃 貸 業	18.0	142.9	4.9	131.5	2.9	11.4	34.1
学術研究,専門・技術サービス業	17.4	146.5	3.4	128.7	3.9	17.8	-0.6
宿泊業,飲食サービス業	15.4	109.0	-1.4	101.9	-1.9	7.1	6.0
生活関連サービス業,娯楽業	16.8	131.9	-5.6	123.6	-7.2	8.3	27.8
教 育 , 学 習 支 援 業	14.8	104.5	0.4	101.5	1.3	3.0	-21.0
医 療 , 福 祉	15.6	117.0	-1.1	111.2	-1.5	5.8	9.4
複 合 サ ー ビ ス 事 業	17.1	132.3	4.7	125.1	5.9	7.2	-13.3
サービス業(他に分類されないもの)	17.0	132.6	-0.6	120.0	-1.1	12.6	4.1
(事業所規模30人以上)							
調 査 産 業 計	17.5	141.3	1.5	127.9	1.4	13.4	3.1
鉱業,採石業,砂利採取業	18.1	153.4	2.5	131.7	1.0	21.7	13.0
建 設 業	18.7	162.3	0.0	140.8	1.4	21.5	-8.8
製 造 業	17.4	145.1	4.2	132.7	4.2	12.4	5.0
電気・ガス・熱供給・水道業	17.8	155.0	3.3	134.0	1.5	21.0	15.9
情 報 通 信 業	17.9	155.6	1.2	134.9	1.3	20.7	0.9
運 輸 業 , 郵 便 業	18.6	160.4	0.9	138.4	-0.6	22.0	11.7
卸 売 業 , 小 売 業	18.4	141.5	2.7	132.7	2.5	8.8	4.7
金 融 業 , 保 険 業	17.8	145.8	2.2	129.2	1.4	16.6	7.8
不 動 産 業 , 物 品 賃 貸 業	17.9	140.3	1.4	129.0	1.2	11.3	3.7
学術研究,専門・技術サービス業	17.7	152.4	3.8	131.6	3.9	20.8	3.5
宿泊業,飲食サービス業	17.6	130.9	2.9	120.4	1.7	10.5	18.0
生活関連サービス業,娯楽業	16.4	129.1	-1.5	121.8	-1.6	7.3	-1.3
教 育 , 学 習 支 援 業	14.9	106.2	-0.7	103.2	0.1	3.0	-21.1
医 療 , 福 祉	16.3	126.6	1.2	120.0	0.5	6.6	13.7
複 合 サ ー ビ ス 事 業	17.4	129.5	1.9	118.0	1.6	11.5	2.6
サービス業(他に分類されないもの)	16.9	131.7	-0.5	118.7	-0.8	13.0	1.5

### 3 雇用

#### (1) 事業所規模5人以上

1月の常用労働者数は、規模5人以上で前年同月比0.5%増加の7,187千人となった。  
 主な産業別に前年同月比をみると、製造業2.2%減少、情報通信業0.8%減少、卸売業、小売業0.9%減少となった。  
 常用労働者中のパートタイム労働者比率は、前年同月差0.4ポイント上昇し、23.7%となった。

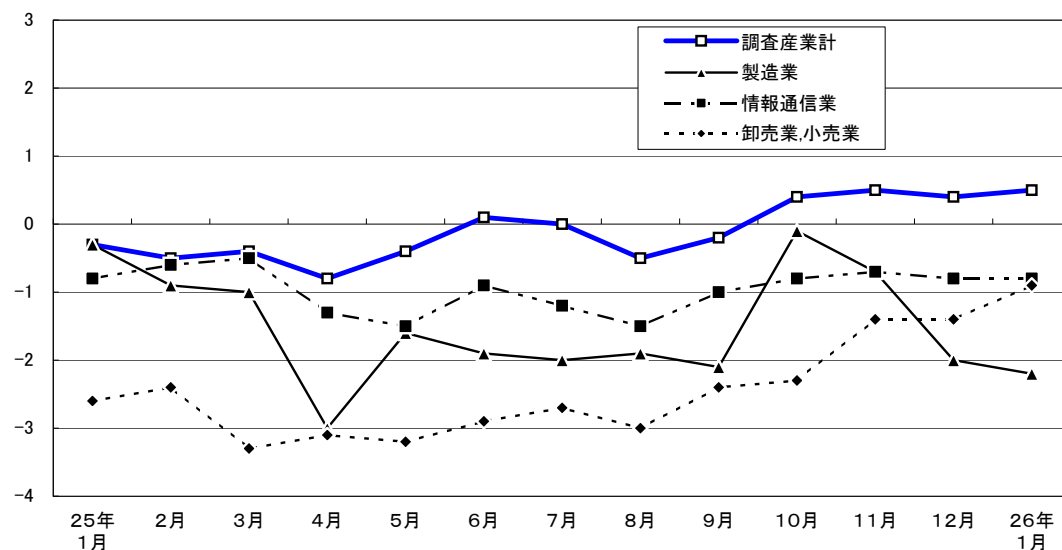
(図3、表3)

#### (2) 事業所規模30人以上

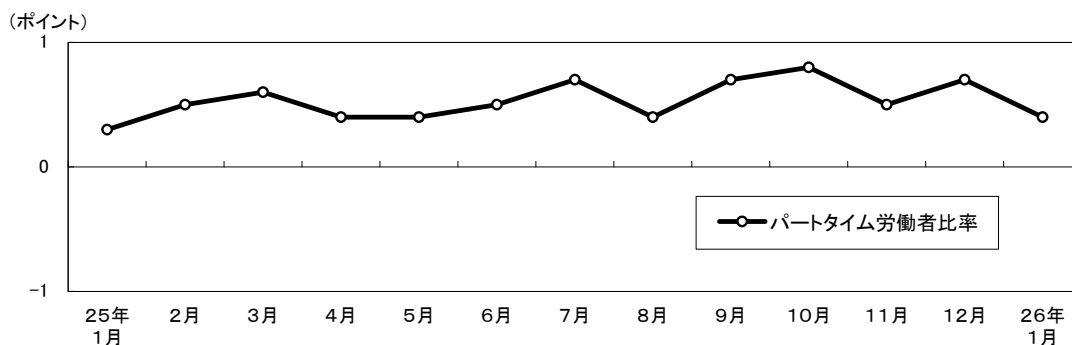
1月の常用労働者数は、規模30人以上で前年同月比0.5%増加の5,008千人となった。  
 主な産業別に前年同月比をみると、製造業2.1%減少、情報通信業1.5%減少、卸売業、小売業1.6%減少となった。  
 常用労働者中のパートタイム労働者比率は、前年同月差0.1ポイント低下し、17.9%となった。

(表3)

(%) 図3-1 常用雇用の推移(前年同月比) - 調査産業計及び主な産業、5人以上 -



(ポイント) 図3-2 パートタイム労働者比率の推移(前年同月差) - 調査産業計、5人以上 -



平成26年1月分

表3 常用雇用及び労働異動率

(単位：人・%・ポイント)

産 業	常 用 労働者数		入 職 率		離 職 率		パートタイム 労働者比率	
		前 年 同 月 比		前 年 同 月 差		前 年 同 月 差		前 年 同 月 差
(事業所規模5人以上)								
調 査 産 業 計	7,186,651	0.5	1.50	0.02	1.52	-0.16	23.7	0.4
鉱業，採石業，砂利採取業	1,835	0.6	1.08	-1.12	2.26	0.50	2.3	1.4
建 設 業	337,468	-1.0	1.04	-0.23	0.97	0.30	4.1	1.7
製 造 業	690,533	-2.2	0.84	-0.05	1.00	-0.53	6.8	-0.3
電気・ガス・熱供給・水道業	22,508	-34.4	1.26	-0.64	1.06	-0.08	9.0	-0.4
情 報 通 信 業	741,006	-0.8	0.97	-0.23	0.74	-0.25	3.2	0.0
運 輸 業 ， 郵 便 業	444,004	0.2	0.91	-0.15	1.17	-0.08	18.3	2.9
卸 売 業 ， 小 売 業	1,426,783	-0.9	1.31	0.24	1.31	-0.27	29.0	-1.0
金 融 業 ， 保 険 業	381,854	-0.6	1.22	0.10	1.49	0.16	9.8	0.6
不 動 産 業 ， 物 品 賃 貸 業	195,016	-1.0	1.82	1.04	1.25	0.26	17.9	-0.3
学術研究，専門・技術サービス業	362,272	10.8	2.95	1.53	1.58	0.29	4.3	0.5
宿泊業，飲食サービス業	623,493	2.1	2.73	-0.23	3.28	-0.10	69.8	0.5
生活関連サービス業，娯楽業	216,167	0.5	2.02	-0.60	2.28	-0.28	35.8	5.2
教 育 ， 学 習 支 援 業	413,666	3.5	2.03	-0.27	2.02	-0.24	31.3	0.0
医 療 ， 福 祉	550,651	0.9	1.03	-0.42	1.51	0.08	34.1	0.8
複 合 サ ー ビ ス 事 業	20,194	-5.5	0.48	-0.22	1.29	0.47	23.8	-3.8
サービス業（他に分類されないもの）	759,201	3.0	1.86	-0.03	1.68	-0.60	26.0	-0.4
(事業所規模30人以上)								
調 査 産 業 計	5,007,752	0.5	1.30	-0.03	1.35	-0.15	17.9	-0.1
鉱業，採石業，砂利採取業	1,835	0.6	1.08	-1.12	2.26	0.50	2.3	1.4
建 設 業	208,289	-1.1	0.86	-0.03	0.76	0.23	2.2	0.5
製 造 業	536,761	-2.1	0.69	-0.17	1.07	-0.34	5.2	0.0
電気・ガス・熱供給・水道業	19,379	-38.1	1.47	-0.61	1.23	0.11	7.0	-2.4
情 報 通 信 業	629,583	-1.5	0.77	-0.50	0.81	-0.05	2.5	0.0
運 輸 業 ， 郵 便 業	362,620	-1.2	0.73	-0.27	1.09	-0.07	16.9	2.4
卸 売 業 ， 小 売 業	857,804	-1.6	0.89	0.04	1.13	-0.24	23.8	-0.8
金 融 業 ， 保 険 業	320,037	-0.4	1.14	-0.13	1.51	0.09	9.7	0.1
不 動 産 業 ， 物 品 賃 貸 業	128,655	-0.4	1.54	0.61	1.17	-0.20	18.8	-0.7
学術研究，専門・技術サービス業	260,308	15.0	3.97	2.11	1.61	0.15	2.2	0.1
宿泊業，飲食サービス業	235,437	0.9	1.80	0.12	2.44	0.18	52.2	-1.6
生活関連サービス業，娯楽業	115,582	1.1	1.08	-0.34	1.43	0.16	35.0	4.4
教 育 ， 学 習 支 援 業	326,105	4.0	2.17	-0.06	2.28	0.00	27.9	0.6
医 療 ， 福 祉	379,476	1.1	1.02	-0.28	1.32	0.10	25.5	0.1
複 合 サ ー ビ ス 事 業	7,048	-4.0	0.48	-0.67	0.04	-1.47	28.4	-1.2
サービス業（他に分類されないもの）	618,833	3.9	1.96	-0.21	1.79	-0.84	27.0	-2.0