

調査結果のあらまし(常用労働者)

1 賃金

(1) 事業所規模5人以上

9月の現金給与総額は、規模5人以上で前年同月比0.4%増加の346,790円となった。主な産業別に前年同月比をみると、製造業0.5%増加、情報通信業1.3%増加、卸売業、小売業0.2%減少となった。

現金給与総額のうち、きまって支給する給与は、前年同月比0.6%増加の330,050円となった。また、所定内給与は、同0.7%増加の307,668円となった。

主な産業別にきまって支給する給与の前年同月比をみると、製造業0.3%増加、情報通信業1.0%増加、卸売業、小売業0.9%減少となった。

実質賃金(現金給与総額)は、前年同月比0.4%の減少となった。

(図1、表1、第15表)

(2) 事業所規模30人以上

9月の現金給与総額は、規模30人以上で前年同月比0.6%増加の387,662円となった。主な産業別に前年同月比をみると、製造業0.4%減少、情報通信業2.6%増加、卸売業、小売業2.4%増加となった。

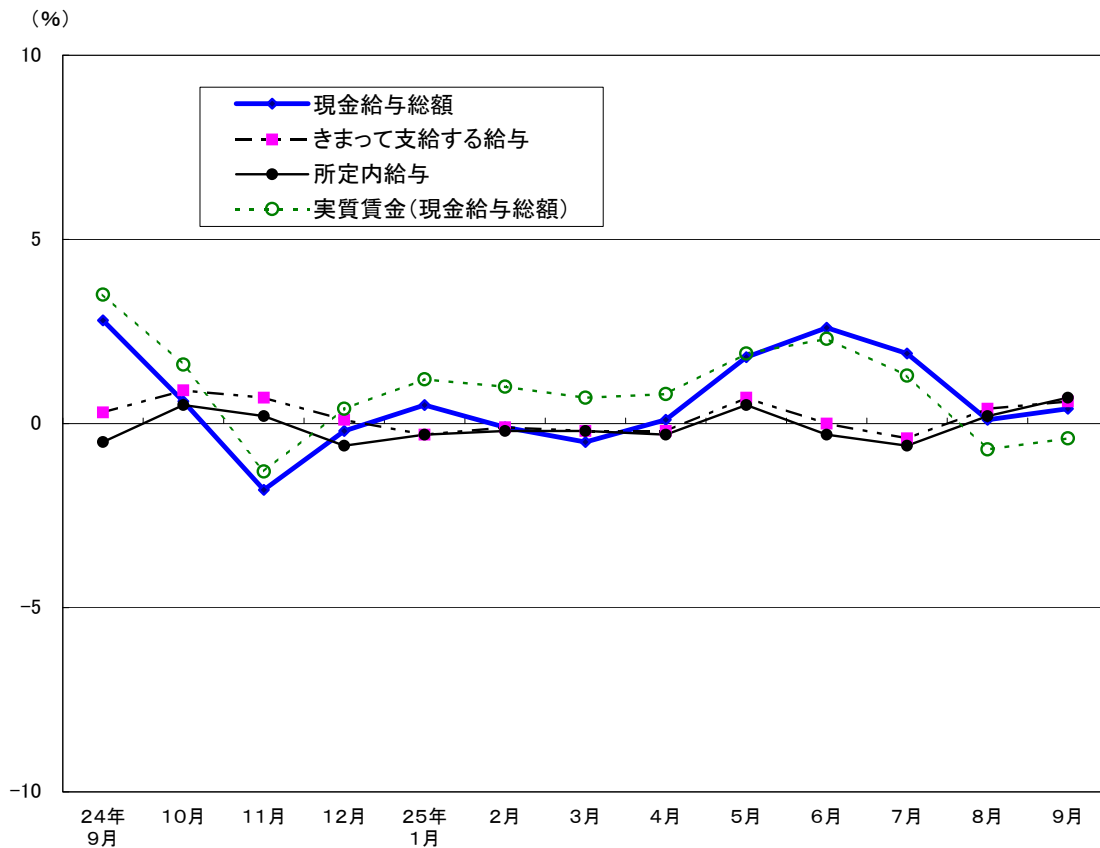
現金給与総額のうち、きまって支給する給与は、前年同月比1.1%増加の365,121円となった。また、所定内給与は、同1.3%増加の338,101円となった。

主な産業別にきまって支給する給与の前年同月比をみると、製造業0.7%減少、情報通信業2.5%増加、卸売業、小売業1.2%増加となった。

実質賃金(現金給与総額)は、前年同月比0.1%の減少となった。

(表1、第15表)

図1 賃金の推移(前年同月比) -調査産業計、5人以上-



平成25年9月分

表1 月間現金給与額

(単位：円・%)

産 業	現金給与総額		きまって支給する給与				特別に支払われた給与	
	前年 同月比	前年 同月比	所定内 給与	前年 同月比	所定外 給与			
(事業所規模5人以上)								
調査産業計	346,790	0.4	330,050	0.6	307,668	0.7	22,382	16,740
鉱業，採石業，砂利採取業	516,056	-1.2	500,748	0.2	478,781	0.8	21,967	15,308
建設業	416,625	0.5	410,319	-0.4	380,736	-0.1	29,583	6,306
製造業	406,785	0.5	397,655	0.3	372,663	-0.1	24,992	9,130
電気・ガス・熱供給・水道業	507,543	9.0	497,789	7.6	435,431	6.3	62,358	9,754
情報通信業	469,072	1.3	440,721	1.0	400,865	1.4	39,856	28,351
運輸業，郵便業	365,879	4.5	361,125	4.9	321,923	4.9	39,202	4,754
卸売業，小売業	310,458	-0.2	297,490	-0.9	284,393	-0.7	13,097	12,968
金融業，保険業	460,359	0.0	444,668	0.1	413,586	0.5	31,082	15,691
不動産業，物品賃貸業	345,842	5.3	327,041	5.3	309,879	4.8	17,162	18,801
学術研究，専門・技術サービス業	533,558	-12.5	401,716	-4.2	367,373	-4.6	34,343	131,842
宿泊業，飲食サービス業	150,335	-3.6	147,708	-3.9	137,426	-4.7	10,282	2,627
生活関連サービス業，娯楽業	251,611	1.4	245,609	0.7	233,961	0.6	11,648	6,002
教育，学習支援業	345,361	8.1	339,140	7.5	333,276	7.7	5,864	6,221
医療，福祉	296,542	3.7	294,219	3.4	277,458	3.6	16,761	2,323
複合サービス事業	315,191	9.0	306,904	6.4	291,711	5.8	15,193	8,287
サービス業（他に分類されないもの）	270,749	-0.6	261,830	-0.7	238,714	-1.1	23,116	8,919
(事業所規模30人以上)								
調査産業計	387,662	0.6	365,121	1.1	338,101	1.3	27,020	22,541
鉱業，採石業，砂利採取業	516,056	-1.2	500,748	0.2	478,781	0.8	21,967	15,308
建設業	458,019	1.5	451,242	1.1	416,032	2.5	35,210	6,777
製造業	430,378	-0.4	420,058	-0.7	392,517	-0.9	27,541	10,320
電気・ガス・熱供給・水道業	529,783	10.7	524,108	9.9	457,227	8.2	66,881	5,675
情報通信業	493,258	2.6	460,698	2.5	415,584	3.0	45,114	32,560
運輸業，郵便業	374,542	3.4	369,029	3.8	328,834	4.0	40,195	5,513
卸売業，小売業	358,898	2.4	338,611	1.2	322,861	1.5	15,750	20,287
金融業，保険業	479,903	0.0	463,401	0.1	430,612	0.4	32,789	16,502
不動産業，物品賃貸業	351,906	0.5	327,654	1.2	307,408	1.3	20,246	24,252
学術研究，専門・技術サービス業	612,384	-15.6	427,256	-6.1	382,973	-7.4	44,283	185,128
宿泊業，飲食サービス業	201,139	-0.8	195,021	-2.6	178,524	-3.5	16,497	6,118
生活関連サービス業，娯楽業	285,703	5.3	277,667	4.9	265,742	6.3	11,925	8,036
教育，学習支援業	378,085	7.2	371,002	6.7	364,540	6.8	6,462	7,083
医療，福祉	324,934	3.2	322,839	3.1	301,780	3.5	21,059	2,095
複合サービス事業	305,996	2.7	304,853	2.7	282,487	1.1	22,366	1,143
サービス業（他に分類されないもの）	263,041	0.6	253,917	0.7	229,567	0.2	24,350	9,124

2 労働時間

(1) 事業所規模5人以上

9月の総実労働時間数は、規模5人以上で前年同月比1.5%減少の142.7時間となった。
 総実労働時間数のうち所定内労働時間数は、前年同月比1.8%減少の131.2時間、所定外労働時間数は、同1.8%増加の11.5時間となった。
 主な産業別の所定外労働時間数は、製造業12.9時間（前年同月比6.6%増加）、情報通信業17.9時間（同3.8%減少）、卸売業、小売業7.5時間（同4.2%増加）となった。
 （図2、表2）

(2) 事業所規模30人以上

9月の総実労働時間数は、規模30人以上で前年同月比1.3%減少の145.8時間となった。
 総実労働時間数のうち所定内労働時間数は、前年同月比1.6%減少の132.8時間、所定外労働時間数は、同1.6%増加の13.0時間となった。
 主な産業別の所定外労働時間数は、製造業13.6時間（前年同月比3.8%増加）、情報通信業19.4時間（同1.6%減少）、卸売業、小売業8.0時間（同1.2%減少）となった。
 （表2）

図2-1 労働時間の推移(前年同月比) —調査産業計、5人以上—

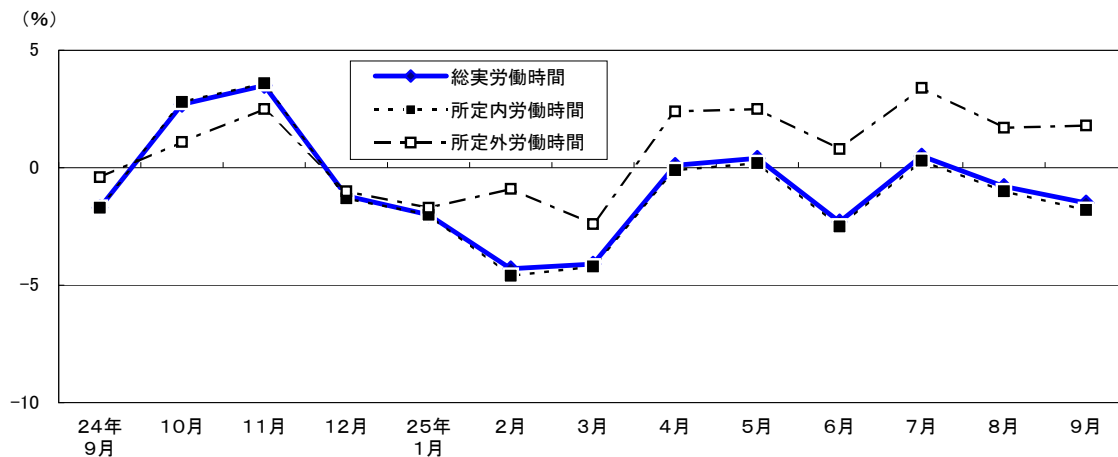
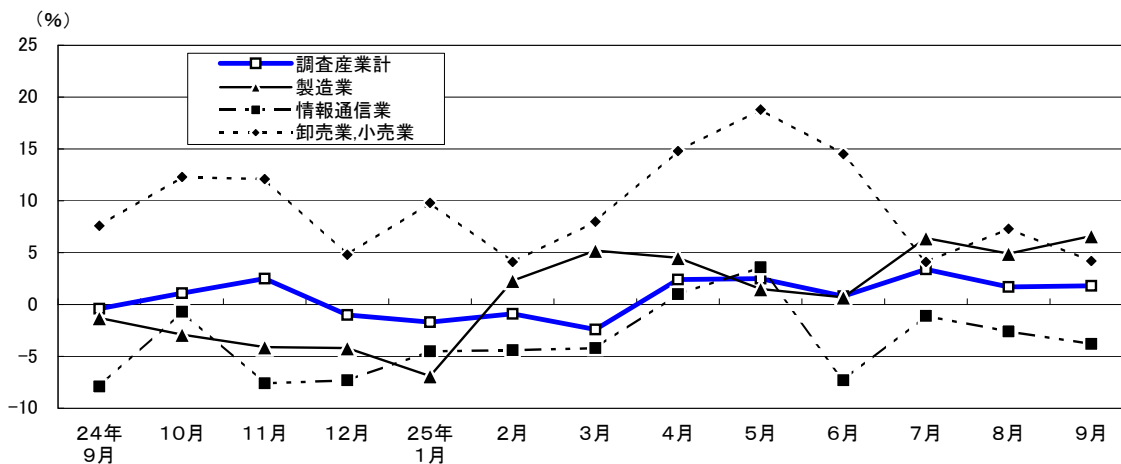


図2-2 所定外労働時間の推移(前年同月比) —主な産業、5人以上—



平成25年9月分

表2 月間出勤日数及び実労働時間数

(単位：日・時間・%)

産 業	出 勤 日 数	総 実 勞 働 時 間 数	所 定 内 勞 働 時 間 数		所 定 外 勞 働 時 間 数		
			前 年 同 月 比	前 年 同 月 比	前 年 同 月 比	前 年 同 月 比	
(事業所規模5人以上)							
調 査 産 業 計	18.0	142.7	-1.5	131.2	-1.8	11.5	1.8
鉱業,採石業,砂利採取業	18.1	146.6	-2.5	132.2	-2.0	14.4	-5.9
建 設 業	20.2	172.2	-0.4	152.5	0.1	19.7	-4.3
製 造 業	18.5	154.2	-0.7	141.3	-1.2	12.9	6.6
電気・ガス・熱供給・水道業	17.7	152.6	0.0	133.6	-1.9	19.0	15.9
情 報 通 信 業	18.4	156.9	-3.0	139.0	-2.8	17.9	-3.8
運 輸 業 , 郵 便 業	18.9	163.4	-2.8	146.1	-2.3	17.3	-5.4
卸 売 業 , 小 売 業	18.4	140.0	-1.0	132.5	-1.3	7.5	4.2
金 融 業 , 保 険 業	17.9	147.6	0.2	132.1	0.1	15.5	0.0
不 動 産 業 , 物 品 賃 貸 業	18.8	145.8	-0.1	136.2	-0.7	9.6	10.3
学術研究,専門・技術サービス業	18.9	159.7	-0.3	141.1	-0.9	18.6	3.3
宿泊業,飲食サービス業	15.7	110.8	-4.5	103.8	-5.1	7.0	4.5
生活関連サービス業,娯楽業	18.3	141.1	-1.9	134.2	-1.9	6.9	-1.5
教 育 , 学 習 支 援 業	15.4	108.4	-2.6	105.5	-2.9	2.9	7.3
医 療 , 福 祉	16.7	126.0	0.5	120.4	0.2	5.6	9.8
複 合 サ ー ビ ス 事 業	17.2	135.1	5.5	125.6	4.0	9.5	31.9
サービス業(他に分類されないもの)	18.0	142.3	-2.5	129.2	-3.3	13.1	5.7
(事業所規模30人以上)							
調 査 産 業 計	18.0	145.8	-1.3	132.8	-1.6	13.0	1.6
鉱業,採石業,砂利採取業	18.1	146.6	-2.5	132.2	-2.0	14.4	-5.9
建 設 業	19.6	169.7	-4.2	147.1	-2.9	22.6	-11.7
製 造 業	18.1	152.6	-0.7	139.0	-1.1	13.6	3.8
電気・ガス・熱供給・水道業	17.9	154.6	2.1	134.5	-0.4	20.1	23.3
情 報 通 信 業	18.3	157.9	-2.7	138.5	-2.9	19.4	-1.6
運 輸 業 , 郵 便 業	18.8	163.1	-3.3	145.5	-3.0	17.6	-6.4
卸 売 業 , 小 売 業	18.7	143.2	-0.6	135.2	-0.5	8.0	-1.2
金 融 業 , 保 険 業	17.9	147.5	0.6	131.2	-0.1	16.3	6.6
不 動 産 業 , 物 品 賃 貸 業	18.3	140.6	-2.9	130.4	-2.6	10.2	-7.3
学術研究,専門・技術サービス業	18.9	162.6	1.6	140.7	0.0	21.9	13.5
宿泊業,飲食サービス業	17.4	127.6	-2.2	118.3	-3.2	9.3	13.4
生活関連サービス業,娯楽業	17.6	136.5	-0.7	129.2	0.1	7.3	-15.1
教 育 , 学 習 支 援 業	15.6	109.9	-2.3	107.2	-2.5	2.7	3.9
医 療 , 福 祉	17.0	132.6	0.3	126.4	-0.2	6.2	8.8
複 合 サ ー ビ ス 事 業	17.3	130.4	4.8	118.0	2.5	12.4	32.0
サービス業(他に分類されないもの)	17.7	140.4	-1.4	126.8	-2.2	13.6	7.1

3 雇用

(1) 事業所規模5人以上

9月の常用労働者数は、規模5人以上で前年同月比0.2%減少の7,156千人となった。
 主な産業別に前年同月比をみると、製造業2.1%減少、情報通信業1.0%減少、卸売業、小売業2.4%減少となった。
 常用労働者中のパートタイム労働者比率は、前年同月差0.7ポイント上昇し、23.4%となった。

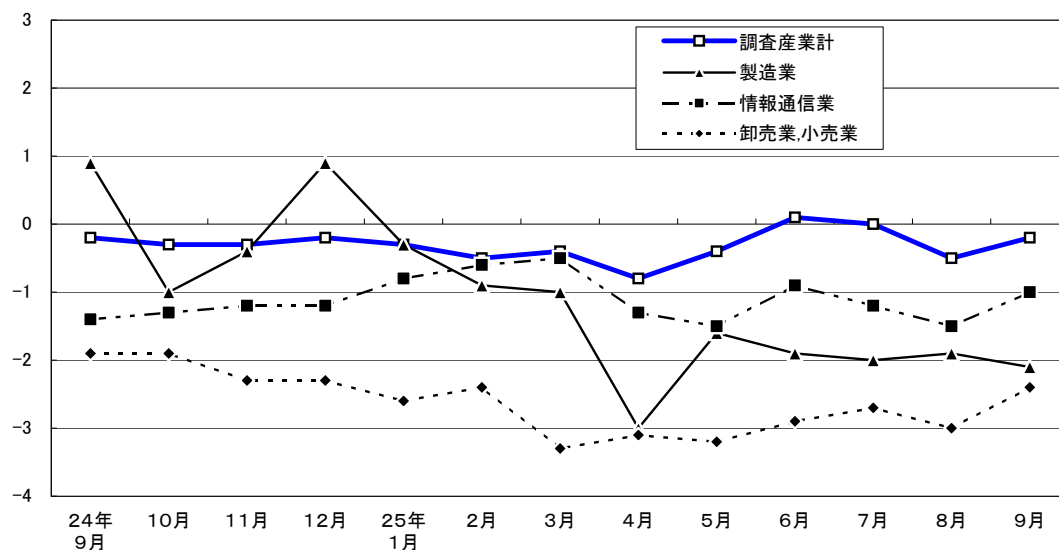
(図3、表3)

(2) 事業所規模30人以上

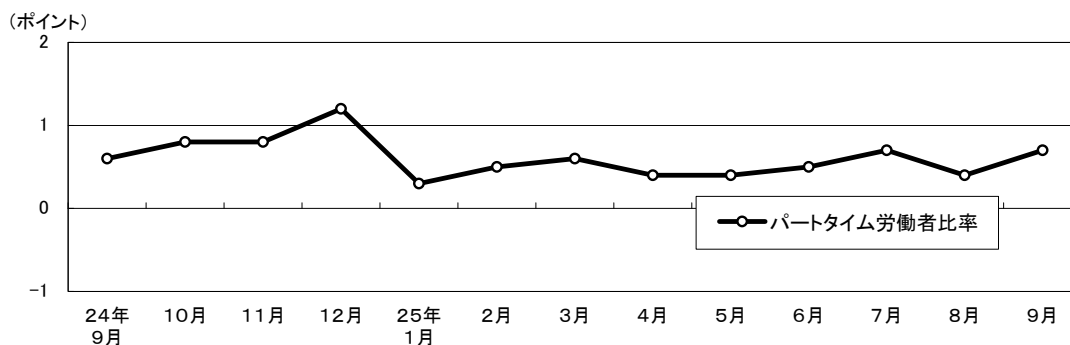
9月の常用労働者数は、規模30人以上で前年同月比0.1%減少の4,995千人となった。
 主な産業別に前年同月比をみると、製造業1.9%減少、情報通信業1.3%減少、卸売業、小売業3.5%減少となった。
 常用労働者中のパートタイム労働者比率は、前年同月差0.2ポイント上昇し、17.6%となった。

(表3)

(%) 図3-1 常用雇用の推移(前年同月比) - 調査産業計及び主な産業、5人以上 -



(ポイント) 図3-2 パートタイム労働者比率の推移(前年同月差) - 調査産業計、5人以上 -



平成25年9月分

表3 常用雇用及び労働異動率

(単位：人・%・ポイント)

産 業	常 用 労働者数		入 職 率		離 職 率		パートタイム 労働者比率	
		前 年 同 月 比		前 年 同 月 差		前 年 同 月 差		前 年 同 月 差
(事業所規模5人以上)								
調 査 産 業 計	7,155,803	-0.2	1.76	0.36	1.74	0.02	23.4	0.7
鉱業，採石業，砂利採取業	1,830	-0.7	1.53	-0.38	1.58	0.05	2.5	0.6
建 設 業	339,506	-0.4	0.96	0.08	1.42	0.81	3.7	0.8
製 造 業	697,630	-2.1	0.60	-0.24	0.95	0.02	7.0	-0.4
電気・ガス・熱供給・水道業	22,677	-34.0	0.32	0.03	0.72	-0.39	5.1	-4.3
情 報 通 信 業	742,328	-1.0	0.95	0.23	0.89	-0.25	3.2	-0.5
運 輸 業 ， 郵 便 業	446,767	0.0	1.31	0.53	1.73	0.40	16.0	1.8
卸 売 業 ， 小 売 業	1,424,221	-2.4	1.44	0.13	1.75	-0.48	30.3	1.2
金 融 業 ， 保 険 業	385,355	0.1	0.97	-0.12	1.17	-0.23	9.1	-0.2
不 動 産 業 ， 物 品 賃 貸 業	194,035	-2.7	0.91	-0.35	1.33	0.09	18.0	-4.0
学術研究，専門・技術サービス業	351,546	9.1	2.46	0.93	1.46	-0.10	4.5	0.8
宿泊業，飲食サービス業	609,972	-0.1	4.33	1.16	3.62	0.56	69.4	3.0
生活関連サービス業，娯楽業	217,257	0.2	1.88	0.40	2.28	0.35	32.7	0.0
教 育 ， 学 習 支 援 業	401,606	2.7	4.60	2.65	2.75	0.73	30.2	-0.6
医 療 ， 福 祉	550,973	1.3	1.60	0.03	2.03	0.01	32.5	0.4
複 合 サ ー ビ ス 事 業	20,230	-6.1	0.95	-0.41	0.52	-0.55	26.1	-1.7
サービス業（他に分類されないもの）	749,870	2.0	1.73	0.03	1.63	-0.07	26.1	1.8
(事業所規模30人以上)								
調 査 産 業 計	4,994,515	-0.1	1.49	0.30	1.50	-0.10	17.6	0.2
鉱業，採石業，砂利採取業	1,830	-0.6	1.53	-0.38	1.58	0.05	2.5	0.6
建 設 業	210,988	0.2	0.56	-0.09	1.30	0.58	2.0	0.4
製 造 業	539,838	-1.9	0.57	-0.22	0.98	0.07	5.2	0.0
電気・ガス・熱供給・水道業	19,417	-38.0	0.37	0.17	0.85	0.29	6.0	-3.3
情 報 通 信 業	631,839	-1.3	1.03	0.33	0.82	-0.15	2.6	-0.4
運 輸 業 ， 郵 便 業	365,442	-0.9	1.38	0.55	2.00	0.60	15.3	2.4
卸 売 業 ， 小 売 業	860,266	-3.5	0.85	-0.36	1.35	-0.89	23.8	-0.4
金 融 業 ， 保 険 業	322,404	0.0	0.88	-0.26	1.00	-0.40	9.4	0.1
不 動 産 業 ， 物 品 賃 貸 業	128,193	-1.4	0.97	-0.23	1.06	-0.44	20.8	-0.7
学術研究，専門・技術サービス業	249,558	11.3	2.59	1.20	1.59	-0.02	2.3	0.5
宿泊業，飲食サービス業	234,208	1.7	3.19	0.91	2.98	0.59	52.2	1.0
生活関連サービス業，娯楽業	117,300	1.7	0.69	-0.53	1.09	-1.01	30.5	-1.2
教 育 ， 学 習 支 援 業	316,801	4.1	5.32	3.75	2.63	0.62	26.3	-0.4
医 療 ， 福 祉	379,180	1.6	1.09	-0.12	1.82	0.22	24.9	0.1
複 合 サ ー ビ ス 事 業	7,097	-5.6	0.45	-0.84	0.55	-1.73	28.2	-1.0
サービス業（他に分類されないもの）	610,154	2.4	1.96	0.10	1.71	-0.21	27.8	0.9