

# 調査結果のあらまし(常用労働者)

## 1 賃金

### (1) 事業所規模5人以上

6月の現金給与総額は、規模5人以上で前年同月比2.6%増加の625,422円となった。主な産業別に前年同月比をみると、製造業1.9%減少、情報通信業1.8%減少、卸売業、小売業2.2%減少となった。

現金給与総額のうち、きまって支給する給与は、前年同月比0.0%（前年と同水準）の330,788円となった。また、所定内給与は、同0.3%減少の306,559円となった。

主な産業別にきまって支給する給与の前年同月比をみると、製造業1.3%減少、情報通信業2.7%増加、卸売業、小売業0.8%減少となった。

実質賃金（現金給与総額）は、前年同月比2.3%の増加となった。

(図1、表1、第15表)

### (2) 事業所規模30人以上

6月の現金給与総額は、規模30人以上で前年同月比2.2%増加の744,070円となった。主な産業別に前年同月比をみると、製造業4.0%減少、情報通信業2.0%減少、卸売業、小売業0.4%減少となった。

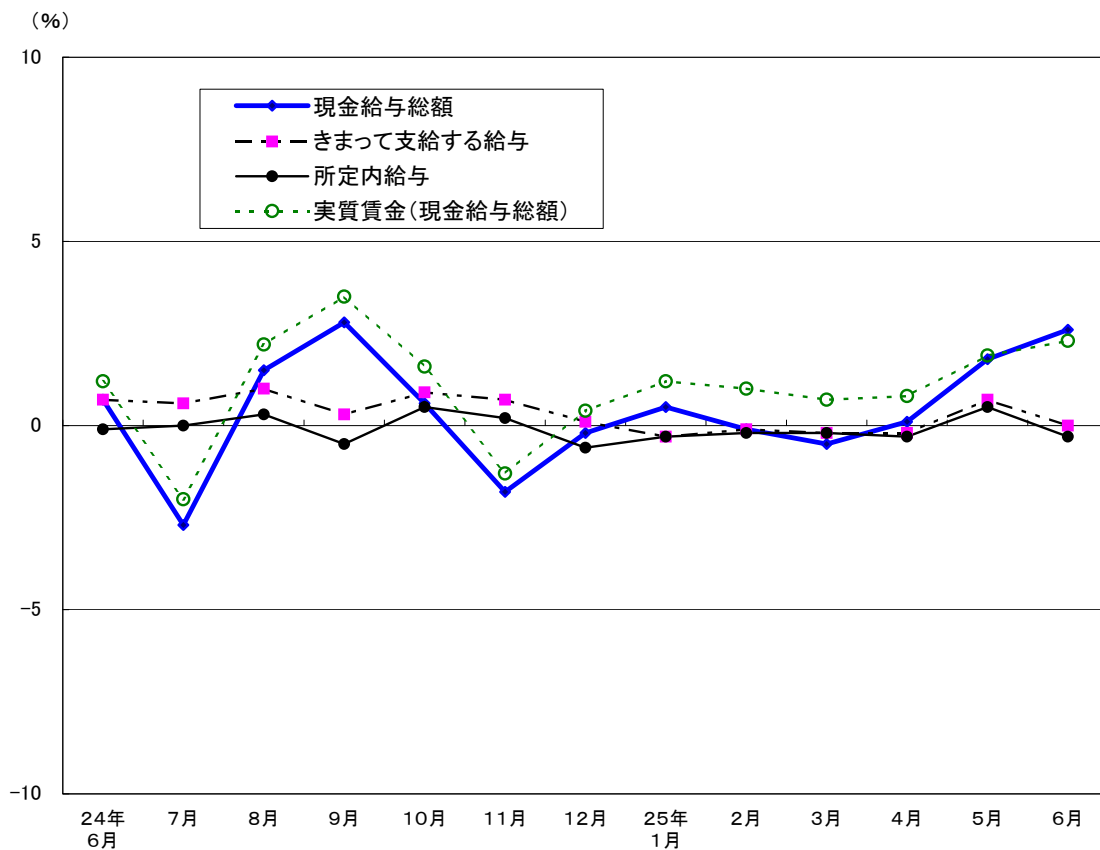
現金給与総額のうち、きまって支給する給与は、前年同月比0.2%減少の362,302円となった。また、所定内給与は、同0.5%減少の333,024円となった。

主な産業別にきまって支給する給与の前年同月比をみると、製造業2.5%減少、情報通信業3.6%増加、卸売業、小売業0.2%増加となった。

実質賃金（現金給与総額）は、前年同月比1.9%の増加となった。

(表1、第15表)

図1 賃金の推移(前年同月比) -調査産業計、5人以上-



平成25年6月分

表1 月間現金給与額

(単位：円・%)

産 業	現金給与総額		きまって支給する給与				特別に支払われた給与	
	前年 同月比		前年 同月比	所定内 給与	前年 同月比	所定外 給与		
(事業所規模5人以上)								
調査産業計	625,422	2.6	330,788	0.0	306,559	-0.3	24,229	294,634
鉱業,採石業,砂利採取業	1,539,616	-3.6	488,553	-1.5	461,498	-2.0	27,055	1,051,063
建設業	690,013	7.1	398,561	-2.9	365,915	-3.7	32,646	291,452
製造業	747,148	-1.9	395,018	-1.3	369,175	-1.4	25,843	352,130
電気・ガス・熱供給・水道業	1,128,732	-7.1	498,465	7.5	437,373	6.8	61,092	630,267
情報通信業	937,460	-1.8	441,327	2.7	399,432	2.8	41,895	496,133
運輸業,郵便業	586,902	3.7	353,080	1.2	314,301	1.0	38,779	233,822
卸売業,小売業	534,717	-2.2	298,421	-0.8	284,312	-1.1	14,109	236,296
金融業,保険業	1,198,137	7.6	448,950	-0.6	413,995	-0.6	34,955	749,187
不動産業,物品賃貸業	643,325	12.6	324,861	8.8	307,210	9.7	17,651	318,464
学術研究,専門・技術サービス業	764,665	-0.9	424,759	-7.0	377,675	-8.0	47,084	339,906
宿泊業,飲食サービス業	182,880	4.3	151,019	-0.4	140,636	-2.0	10,383	31,861
生活関連サービス業,娯楽業	403,171	7.3	249,655	-5.5	236,093	-5.6	13,562	153,516
教育,学習支援業	773,753	13.2	327,559	2.4	320,099	2.5	7,460	446,194
医療,福祉	479,276	6.0	294,329	2.1	274,707	1.3	19,622	184,947
複合サービス事業	683,004	6.2	307,820	2.0	292,956	2.3	14,864	375,184
サービス業(他に分類されないもの)	436,894	11.7	269,555	1.8	246,003	2.3	23,552	167,339
(事業所規模30人以上)								
調査産業計	744,070	2.2	362,302	-0.2	333,024	-0.5	29,278	381,768
鉱業,採石業,砂利採取業	1,539,616	-3.6	488,553	-1.5	461,498	-2.0	27,055	1,051,063
建設業	870,185	9.2	428,646	-5.2	386,532	-6.6	42,114	441,539
製造業	832,270	-4.0	414,055	-2.5	384,935	-2.6	29,120	418,215
電気・ガス・熱供給・水道業	1,206,331	-5.8	523,145	9.8	458,351	8.7	64,794	683,186
情報通信業	1,017,459	-2.0	455,145	3.6	408,217	3.2	46,928	562,314
運輸業,郵便業	622,029	1.2	363,140	1.8	322,295	1.6	40,845	258,889
卸売業,小売業	687,914	-0.4	331,592	0.2	315,311	0.3	16,281	356,322
金融業,保険業	1,251,087	6.7	464,989	-0.3	428,738	-0.2	36,251	786,098
不動産業,物品賃貸業	740,007	11.4	335,683	1.3	313,888	2.2	21,795	404,324
学術研究,専門・技術サービス業	901,039	-1.9	456,090	-7.4	397,323	-8.8	58,767	444,949
宿泊業,飲食サービス業	258,184	4.9	194,300	-3.1	177,883	-4.5	16,417	63,884
生活関連サービス業,娯楽業	544,514	24.2	274,506	-0.5	257,817	-0.5	16,689	270,008
教育,学習支援業	884,550	11.4	353,832	0.8	345,773	1.1	8,059	530,718
医療,福祉	559,891	8.5	324,300	1.1	300,126	0.5	24,174	235,591
複合サービス事業	676,590	11.4	310,394	3.5	285,807	2.7	24,587	366,196
サービス業(他に分類されないもの)	408,412	8.7	257,473	1.2	232,726	1.4	24,747	150,939

## 2 労働時間

### (1) 事業所規模5人以上

6月の総実労働時間数は、規模5人以上で前年同月比2.3%減少の149.6時間となった。  
 総実労働時間数のうち所定内労働時間数は、前年同月比2.5%減少の137.7時間、所定外労働時間数は、同0.8%増加の11.9時間となった。  
 主な産業別の所定外労働時間数は、製造業13.0時間（前年同月比0.7%増加）、情報通信業18.8時間（同7.3%減少）、卸売業、小売業7.9時間（同14.5%増加）となった。  
 （図2、表2）

### (2) 事業所規模30人以上

6月の総実労働時間数は、規模30人以上で前年同月比2.7%減少の152.5時間となった。  
 総実労働時間数のうち所定内労働時間数は、前年同月比3.0%減少の139.0時間、所定外労働時間数は、同0.0%（前年と同水準）の13.5時間となった。  
 主な産業別の所定外労働時間数は、製造業14.1時間（前年同月比0.0%（前年と同水準））、情報通信業20.0時間（同4.3%減少）、卸売業、小売業8.2時間（同2.5%増加）となった。  
 （表2）

図2-1 労働時間の推移(前年同月比) - 調査産業計、5人以上 -

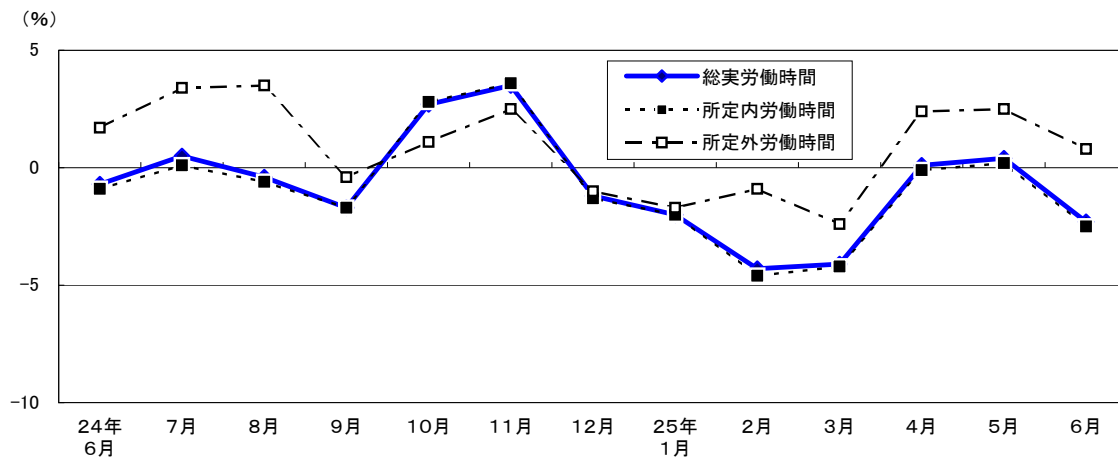
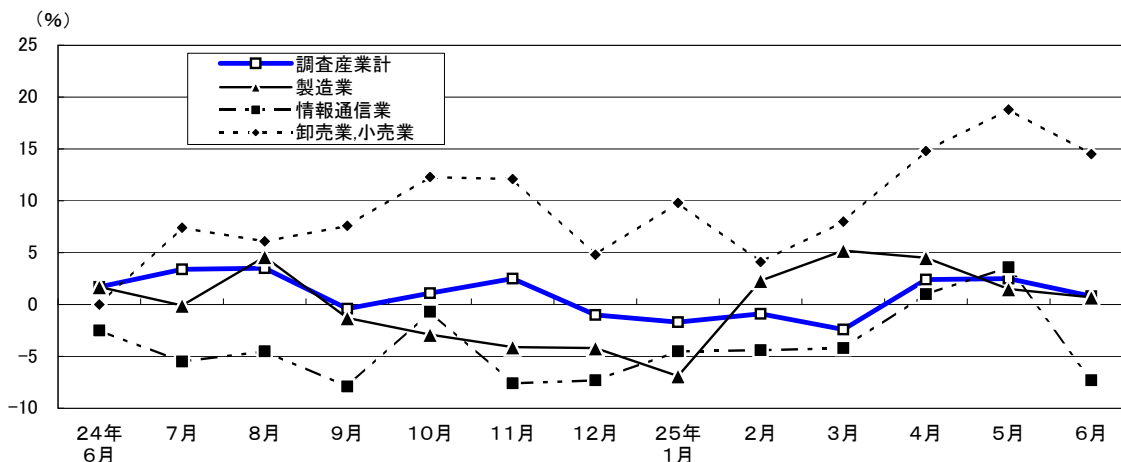


図2-2 所定外労働時間の推移(前年同月比) - 主な産業、5人以上 -



平成25年6月分

表2 月間出勤日数及び実労働時間数

(単位：日・時間・%)

産 業	出 勤 日 数	総 実 勞 働 時 間 数	所 定 内 勞 働 時 間 数		所 定 外 勞 働 時 間 数		
			前 年 同 月 比	前 年 同 月 比	前 年 同 月 比	前 年 同 月 比	
(事業所規模5人以上)							
調 査 産 業 計	18.9	149.6	-2.3	137.7	-2.5	11.9	0.8
鉱業,採石業,砂利採取業	19.5	154.6	-5.1	139.5	-5.5	15.1	-1.3
建 設 業	20.9	179.6	-0.3	160.2	-0.4	19.4	1.0
製 造 業	19.7	162.7	-2.8	149.7	-3.1	13.0	0.7
電気・ガス・熱供給・水道業	19.2	163.1	-3.8	145.0	-4.6	18.1	4.1
情 報 通 信 業	19.4	166.1	-3.9	147.3	-3.4	18.8	-7.3
運 輸 業 , 郵 便 業	19.8	168.3	-2.3	150.8	-1.3	17.5	-9.8
卸 売 業 , 小 売 業	19.2	146.8	-1.7	138.9	-2.5	7.9	14.5
金 融 業 , 保 険 業	19.1	157.0	-1.7	140.0	-2.8	17.0	8.2
不 動 産 業 , 物 品 賃 貸 業	19.8	151.9	0.0	142.5	0.8	9.4	-12.1
学術研究,専門・技術サービス業	20.3	172.6	-0.1	151.1	-1.9	21.5	14.4
宿泊業,飲食サービス業	16.1	114.0	-0.9	107.4	-0.9	6.6	0.0
生活関連サービス業,娯楽業	19.3	151.6	-2.7	143.1	-2.8	8.5	-1.2
教 育 , 学 習 支 援 業	16.5	115.5	-5.1	112.2	-5.1	3.3	-5.8
医 療 , 福 祉	17.4	130.0	-2.4	124.2	-2.8	5.8	5.4
複 合 サ ー ビ ス 事 業	17.9	135.7	-4.3	127.6	-4.9	8.1	6.6
サービス業(他に分類されないもの)	18.8	148.5	-2.7	135.3	-2.8	13.2	-3.0
(事業所規模30人以上)							
調 査 産 業 計	18.9	152.5	-2.7	139.0	-3.0	13.5	0.0
鉱業,採石業,砂利採取業	19.5	154.6	-5.1	139.5	-5.5	15.1	-1.3
建 設 業	20.4	181.1	-1.5	157.4	-1.4	23.7	-2.5
製 造 業	19.4	161.7	-3.0	147.6	-3.2	14.1	0.0
電気・ガス・熱供給・水道業	19.0	161.7	-3.8	143.2	-5.1	18.5	8.9
情 報 通 信 業	19.3	166.9	-3.3	146.9	-3.1	20.0	-4.3
運 輸 業 , 郵 便 業	19.6	168.7	-2.8	150.7	-1.5	18.0	-12.2
卸 売 業 , 小 売 業	19.6	149.4	-1.9	141.2	-2.2	8.2	2.5
金 融 業 , 保 険 業	19.0	156.3	-2.1	138.6	-3.3	17.7	8.6
不 動 産 業 , 物 品 賃 貸 業	19.4	149.3	-4.0	138.0	-3.2	11.3	-12.5
学術研究,専門・技術サービス業	20.1	173.1	-0.4	149.5	-2.2	23.6	12.3
宿泊業,飲食サービス業	17.6	128.5	-1.6	119.6	-2.5	8.9	12.7
生活関連サービス業,娯楽業	18.6	143.6	-3.1	134.1	-3.2	9.5	-3.0
教 育 , 学 習 支 援 業	16.5	115.8	-5.9	112.7	-5.5	3.1	-16.2
医 療 , 福 祉	17.6	136.0	-2.4	129.5	-2.8	6.5	4.8
複 合 サ ー ビ ス 事 業	18.1	131.7	-3.0	120.8	-4.8	10.9	23.8
サービス業(他に分類されないもの)	18.4	144.9	-3.1	131.4	-3.4	13.5	0.0

### 3 雇用

#### (1) 事業所規模5人以上

6月の常用労働者数は、規模5人以上で前年同月比0.1%増加の7,228千人となった。  
 主な産業別に前年同月比をみると、製造業1.9%減少、情報通信業0.9%減少、卸売業、小売業2.9%減少となった。  
 常用労働者中のパートタイム労働者比率は、前年同月差0.5ポイント上昇し、23.1%となった。

(図3、表3)

#### (2) 事業所規模30人以上

6月の常用労働者数は、規模30人以上で前年同月比0.0%（前年と同水準）の5,052千人となった。  
 主な産業別に前年同月比をみると、製造業1.7%減少、情報通信業1.1%減少、卸売業、小売業4.6%減少となった。  
 常用労働者中のパートタイム労働者比率は、前年同月差0.6ポイント上昇し、18.1%となった。

(表3)

図3-1 常用雇用の推移(前年同月比) - 調査産業計及び主な産業、5人以上 -

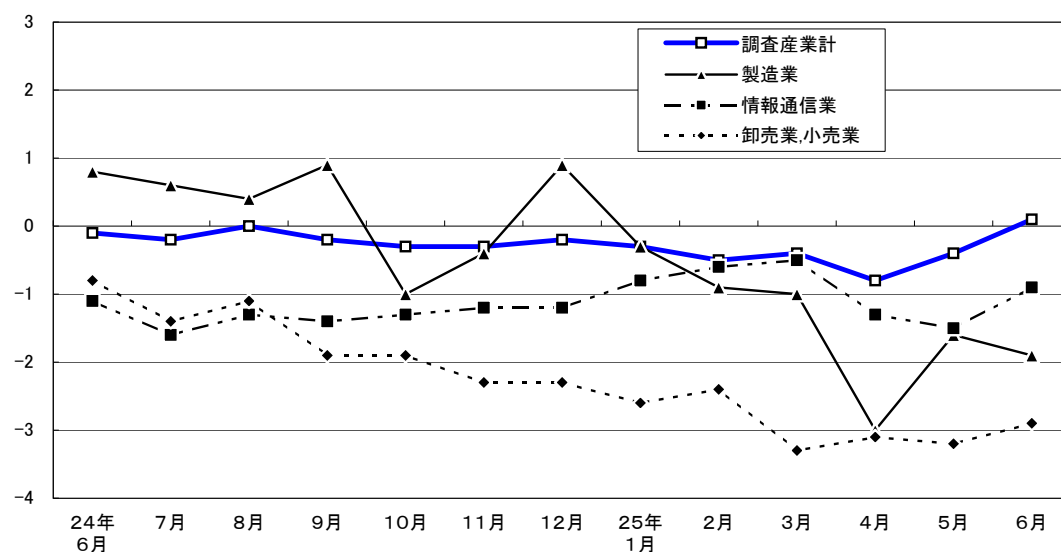
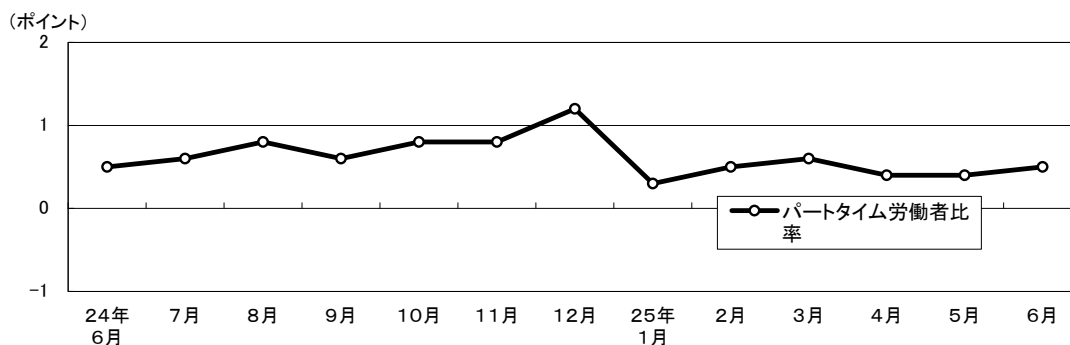


図3-2 パートタイム労働者比率の推移(前年同月差) - 調査産業計、5人以上 -



平成25年6月分

表3 常用雇用及び労働異動率

(単位：人・%・ポイント)

産 業	常 用 労働者数		入 職 率		離 職 率		パートタイム 労働者比率	
		前 年 同 月 比		前 年 同 月 差		前 年 同 月 差		前 年 同 月 差
(事業所規模5人以上)								
調 査 産 業 計	7,227,961	0.1	1.89	0.21	1.68	-0.22	23.1	0.5
鉱業，採石業，砂利採取業	1,837	-2.7	0.92	-0.93	1.52	-0.60	2.4	0.5
建 設 業	343,773	0.9	0.65	-0.50	1.18	-0.03	2.4	-0.8
製 造 業	705,758	-1.9	0.81	-0.27	1.39	0.01	6.9	0.2
電気・ガス・熱供給・水道業	22,734	-34.1	0.48	-0.04	1.21	0.28	6.2	-3.0
情 報 通 信 業	750,810	-0.9	0.87	0.29	0.81	-0.31	3.8	0.6
運 輸 業 ， 郵 便 業	450,943	-0.2	1.36	-0.05	1.53	-0.16	16.8	1.7
卸 売 業 ， 小 売 業	1,434,037	-2.9	1.63	-0.02	1.58	-0.24	29.4	1.9
金 融 業 ， 保 険 業	389,773	0.0	0.95	-0.68	0.92	-0.51	9.2	0.5
不 動 産 業 ， 物 品 賃 貸 業	195,313	-2.1	0.94	-0.25	1.40	0.25	19.2	-5.7
学術研究，専門・技術サービス業	346,564	8.0	2.71	1.11	2.31	0.59	3.5	-1.1
宿泊業，飲食サービス業	621,997	1.9	4.80	1.06	3.26	-0.76	68.9	0.9
生活関連サービス業，娯楽業	219,193	0.9	2.75	1.31	1.99	-0.03	30.5	3.0
教 育 ， 学 習 支 援 業	413,430	4.4	3.68	1.00	1.87	-1.03	31.6	0.0
医 療 ， 福 祉	555,542	2.2	1.77	-0.07	1.61	-0.33	32.8	1.0
複 合 サ ー ビ ス 事 業	20,463	-7.2	0.68	0.23	1.17	0.64	26.3	-1.4
サービス業（他に分類されないもの）	755,794	2.4	2.26	0.35	2.08	0.04	25.0	-0.8
(事業所規模30人以上)								
調 査 産 業 計	5,051,699	0.0	1.54	0.10	1.55	-0.16	18.1	0.6
鉱業，採石業，砂利採取業	1,837	-2.7	0.92	-0.93	1.52	-0.60	2.4	0.5
建 設 業	214,903	1.7	0.50	-0.75	1.30	-0.08	1.3	-0.3
製 造 業	548,618	-1.7	0.72	-0.38	1.34	-0.24	5.5	0.8
電気・ガス・熱供給・水道業	19,746	-36.9	0.34	-0.21	1.39	0.41	5.8	-3.2
情 報 通 信 業	640,323	-1.1	0.66	0.10	0.90	-0.18	2.8	0.2
運 輸 業 ， 郵 便 業	369,371	-0.7	1.09	0.00	1.59	-0.05	16.2	2.1
卸 売 業 ， 小 売 業	869,148	-4.6	0.99	-0.12	1.15	-0.35	24.4	0.9
金 融 業 ， 保 険 業	325,259	0.0	0.82	-0.84	0.94	-0.55	9.4	0.4
不 動 産 業 ， 物 品 賃 貸 業	128,623	-1.8	1.09	-0.15	1.49	0.20	20.8	1.4
学術研究，専門・技術サービス業	245,633	9.2	3.39	1.87	2.62	1.31	2.0	0.3
宿泊業，飲食サービス業	238,010	2.7	2.42	-0.96	3.16	0.02	52.8	-0.1
生活関連サービス業，娯楽業	117,794	1.4	3.32	1.70	1.11	-0.34	32.2	0.1
教 育 ， 学 習 支 援 業	327,496	5.5	3.72	1.26	1.94	-0.89	28.3	0.4
医 療 ， 福 祉	384,695	2.8	1.54	0.03	1.37	-0.37	25.4	1.1
複 合 サ ー ビ ス 事 業	7,153	-6.6	0.89	0.07	1.12	0.05	28.3	-2.0
サービス業（他に分類されないもの）	613,090	2.8	2.57	0.46	2.31	0.05	27.8	-0.8