

調査結果のあらまし(常用労働者)

1 賃金

(1) 事業所規模5人以上

2月の現金給与総額は、規模5人以上で前年同月比0.1%減少の335,554円となった。主な産業別に前年同月比をみると、製造業2.1%減少、情報通信業0.1%減少、卸売業、小売業0.6%増加となった。

現金給与総額のうち、きまって支給する給与は、前年同月比0.1%減少の329,567円となった。また、所定内給与は、同0.2%減少の306,216円となった。

主な産業別にきまって支給する給与の前年同月比をみると、製造業1.5%減少、情報通信業0.1%減少、卸売業、小売業0.3%減少となった。

実質賃金(現金給与総額)は、前年同月比1.0%の増加となった。

(図1、表1、第15表)

(2) 事業所規模30人以上

2月の現金給与総額は、規模30人以上で前年同月比0.4%減少の369,802円となった。主な産業別に前年同月比をみると、製造業2.8%減少、情報通信業0.5%増加、卸売業、小売業1.4%増加となった。

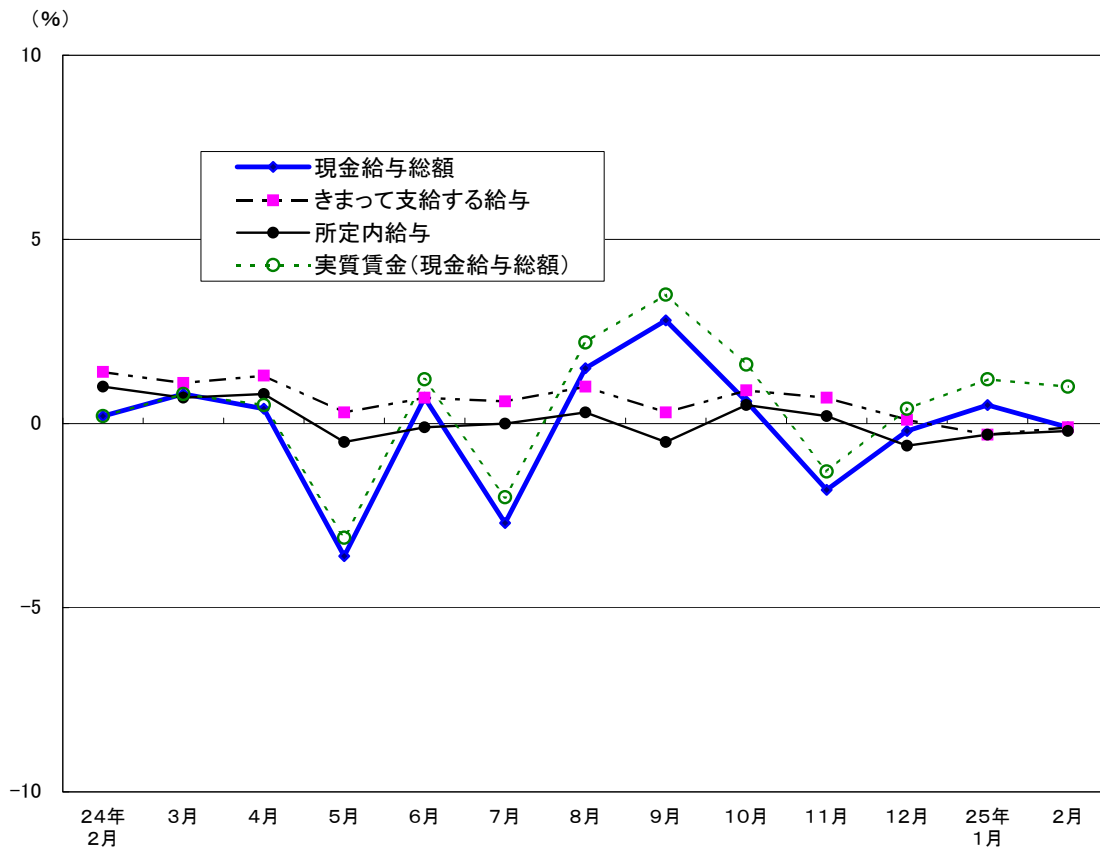
現金給与総額のうち、きまって支給する給与は、前年同月比0.4%減少の362,448円となった。また、所定内給与は、同0.3%減少の334,114円となった。

主な産業別にきまって支給する給与の前年同月比をみると、製造業2.1%減少、情報通信業0.7%増加、卸売業、小売業0.4%増加となった。

実質賃金(現金給与総額)は、前年同月比0.6%の増加となった。

(表1、第15表)

図1 賃金の推移(前年同月比) -調査産業計、5人以上-



平成25年2月分

表1 月間現金給与額

(単位：円・%)

産 業	現金給与総額		きまって支給する給与				特別に支払われた給与	
	前年 同月比	前年 同月比	所定内 給	前年 同月比	所定外 給			
(事業所規模5人以上)								
調査産業計	335,554	-0.1	329,567	-0.1	306,216	-0.2	23,351	5,987
鉱業，採石業，砂利採取業	514,009	-3.7	511,604	-3.7	484,396	-4.2	27,208	2,405
建設業	420,587	4.6	417,654	4.5	382,755	3.8	34,899	2,933
製造業	397,281	-2.1	393,302	-1.5	367,001	-1.4	26,301	3,979
電気・ガス・熱供給・水道業	494,638	2.8	488,665	2.7	421,610	1.7	67,055	5,973
情報通信業	446,969	-0.1	442,516	-0.1	402,020	0.2	40,496	4,453
運輸業，郵便業	355,166	0.9	352,369	1.4	313,237	0.8	39,132	2,797
卸売業，小売業	308,940	0.6	299,088	-0.3	285,471	-0.3	13,617	9,852
金融業，保険業	480,178	-0.9	447,366	-1.0	414,410	-0.6	32,956	32,812
不動産業，物品賃貸業	321,003	7.3	315,520	7.3	297,982	7.4	17,538	5,483
学術研究，専門・技術サービス業	429,565	-4.4	427,473	-4.3	392,997	-4.5	34,476	2,092
宿泊業，飲食サービス業	150,320	1.2	149,460	1.4	140,119	1.1	9,341	860
生活関連サービス業，娯楽業	252,657	-2.0	248,823	-2.3	237,150	-2.0	11,673	3,834
教育，学習支援業	322,974	-0.1	321,141	-0.1	312,576	-0.4	8,565	1,833
医療，福祉	286,950	-0.9	284,906	-1.2	266,405	-1.2	18,501	2,044
複合サービス事業	302,281	0.8	300,951	0.5	283,123	1.5	17,828	1,330
サービス業（他に分類されないもの）	264,456	-1.1	261,110	-0.9	237,549	-0.3	23,561	3,346
(事業所規模30人以上)								
調査産業計	369,802	-0.4	362,448	-0.4	334,114	-0.3	28,334	7,354
鉱業，採石業，砂利採取業	514,009	-3.7	511,604	-3.7	484,396	-4.2	27,208	2,405
建設業	455,965	5.1	454,008	5.6	409,042	4.9	44,966	1,957
製造業	418,475	-2.8	414,735	-2.1	384,830	-1.8	29,905	3,740
電気・ガス・熱供給・水道業	505,989	2.8	504,715	2.8	435,261	1.5	69,454	1,274
情報通信業	461,139	0.5	456,625	0.7	412,174	0.6	44,451	4,514
運輸業，郵便業	364,623	0.0	361,458	0.8	319,732	-0.1	41,726	3,165
卸売業，小売業	351,717	1.4	337,318	0.4	321,089	0.7	16,229	14,399
金融業，保険業	498,882	-1.5	460,497	-1.7	427,135	-0.9	33,362	38,385
不動産業，物品賃貸業	338,389	2.2	330,399	1.8	307,751	1.5	22,648	7,990
学術研究，専門・技術サービス業	462,148	-4.2	459,744	-4.0	418,368	-4.9	41,376	2,404
宿泊業，飲食サービス業	193,819	0.3	192,214	0.4	177,094	0.8	15,120	1,605
生活関連サービス業，娯楽業	276,696	5.0	274,798	5.8	260,960	6.6	13,838	1,898
教育，学習支援業	351,194	-1.8	349,143	-1.6	339,576	-1.8	9,567	2,051
医療，福祉	317,594	-1.7	314,792	-2.2	290,977	-2.1	23,815	2,802
複合サービス事業	313,843	-2.5	313,265	-2.5	282,996	0.5	30,269	578
サービス業（他に分類されないもの）	250,617	-2.3	248,317	-2.0	223,207	-2.0	25,110	2,300

2 労働時間

(1) 事業所規模5人以上

2月の総実労働時間数は、規模5人以上で前年同月比4.3%減少の143.3時間となった。
 総実労働時間数のうち所定内労働時間数は、前年同月比4.6%減少の131.4時間、所定外労働時間数は、同0.9%減少の11.9時間となった。

主な産業別の所定外労働時間数は、製造業13.5時間（前年同月比2.3%増加）、情報通信業19.7時間（同4.4%減少）、卸売業、小売業7.6時間（同4.1%増加）となった。

（図2、表2）

(2) 事業所規模30人以上

2月の総実労働時間数は、規模30人以上で前年同月比5.0%減少の146.0時間となった。
 総実労働時間数のうち所定内労働時間数は、前年同月比5.2%減少の132.5時間、所定外労働時間数は、同2.2%減少の13.5時間となった。

主な産業別の所定外労働時間数は、製造業14.7時間（前年同月比0.7%増加）、情報通信業20.7時間（同3.3%減少）、卸売業、小売業8.1時間（同5.9%減少）となった。

（表2）

図2-1 労働時間の推移(前年同月比) —調査産業計、5人以上—

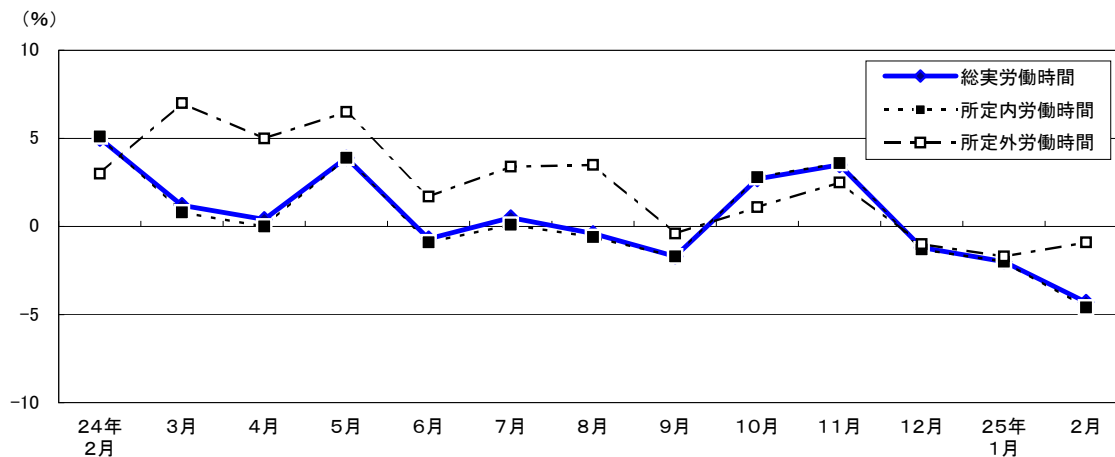
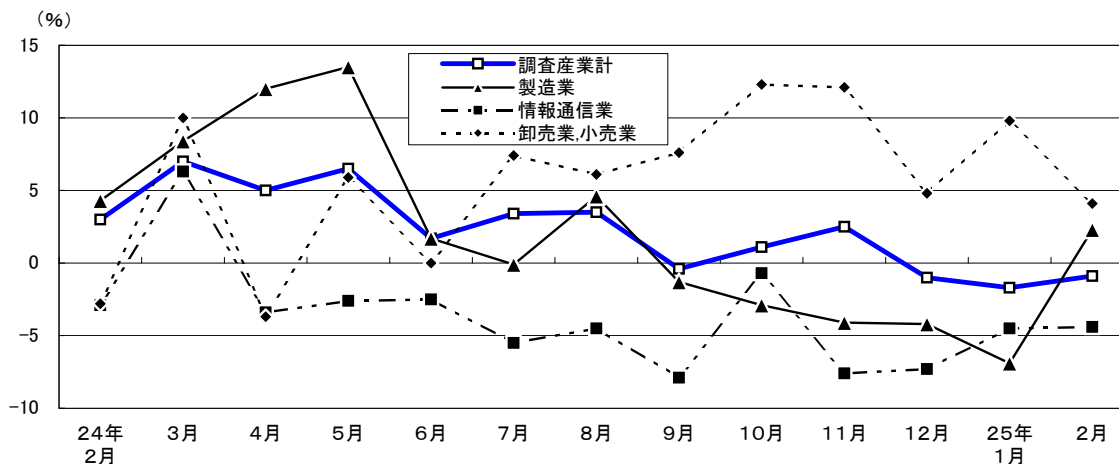


図2-2 所定外労働時間の推移(前年同月比) —主な産業、5人以上—



平成25年2月分

表2 月間出勤日数及び実労働時間数

(単位：日・時間・%)

産 業	出 勤 日 数	総 実 勞 働 時 間 数	所 定 内 勞 働 時 間 数		所 定 外 勞 働 時 間 数		
			前 年 同 月 比	前 年 同 月 比	前 年 同 月 比	前 年 同 月 比	
(事業所規模5人以上)							
調 査 産 業 計	18.0	143.3	-4.3	131.4	-4.6	11.9	-0.9
鉱業,採石業,砂利採取業	18.5	152.3	-6.8	136.6	-7.8	15.7	4.0
建 設 業	20.8	177.0	-0.5	154.4	-2.8	22.6	18.3
製 造 業	18.9	157.7	-3.8	144.2	-4.3	13.5	2.3
電気・ガス・熱供給・水道業	18.2	158.0	-7.7	138.2	-8.9	19.8	1.0
情 報 通 信 業	18.1	159.7	-5.9	140.0	-6.1	19.7	-4.4
運 輸 業 , 郵 便 業	18.9	161.5	-2.8	144.5	-2.6	17.0	-2.8
卸 売 業 , 小 売 業	18.4	140.1	-3.5	132.5	-4.0	7.6	4.1
金 融 業 , 保 険 業	17.6	143.9	-7.4	128.6	-8.4	15.3	0.6
不 動 産 業 , 物 品 賃 貸 業	18.6	144.2	-2.4	134.8	-2.3	9.4	-4.1
学術研究,専門・技術サービス業	19.6	165.2	-5.5	145.1	-5.7	20.1	-4.3
宿泊業,飲食サービス業	15.4	109.7	-1.8	103.6	-1.8	6.1	-3.2
生活関連サービス業,娯楽業	18.4	144.0	-5.9	137.2	-4.4	6.8	-29.2
教 育 , 学 習 支 援 業	15.5	110.4	-8.4	106.2	-9.0	4.2	10.5
医 療 , 福 祉	16.5	124.0	-5.0	118.3	-5.5	5.7	3.7
複 合 サ ー ビ ス 事 業	16.9	129.0	-5.1	120.3	-6.5	8.7	19.2
サービス業(他に分類されないもの)	18.1	141.9	-4.4	129.1	-4.0	12.8	-7.3
(事業所規模30人以上)							
調 査 産 業 計	18.0	146.0	-5.0	132.5	-5.2	13.5	-2.2
鉱業,採石業,砂利採取業	18.5	152.3	-6.8	136.6	-7.8	15.7	4.0
建 設 業	20.7	180.3	-0.3	153.0	-2.3	27.3	13.3
製 造 業	18.5	156.5	-4.3	141.8	-4.8	14.7	0.7
電気・ガス・熱供給・水道業	18.0	156.0	-8.2	136.3	-9.7	19.7	4.1
情 報 通 信 業	17.9	159.8	-6.1	139.1	-6.5	20.7	-3.3
運 輸 業 , 郵 便 業	18.6	161.3	-3.6	143.8	-3.4	17.5	-4.4
卸 売 業 , 小 売 業	18.7	143.6	-4.0	135.5	-3.9	8.1	-5.9
金 融 業 , 保 険 業	17.5	142.4	-8.4	126.5	-9.4	15.9	0.6
不 動 産 業 , 物 品 賃 貸 業	18.3	142.4	-4.3	130.8	-4.5	11.6	-2.5
学術研究,専門・技術サービス業	19.5	165.7	-6.2	144.0	-5.8	21.7	-9.1
宿泊業,飲食サービス業	16.7	121.1	-5.1	112.7	-5.6	8.4	2.5
生活関連サービス業,娯楽業	17.5	135.2	-5.3	127.4	-2.1	7.8	-37.6
教 育 , 学 習 支 援 業	15.6	112.1	-8.0	107.9	-8.2	4.2	-2.3
医 療 , 福 祉	16.7	129.2	-4.7	122.8	-5.1	6.4	1.6
複 合 サ ー ビ ス 事 業	17.3	130.7	-3.4	117.1	-6.2	13.6	28.3
サービス業(他に分類されないもの)	17.7	138.6	-4.8	125.3	-5.0	13.3	-3.7

3 雇用

(1) 事業所規模 5人以上

2月の常用労働者数は、規模5人以上で前年同月比0.5%減少の7,130千人となった。主な産業別に前年同月比をみると、製造業0.9%減少、情報通信業0.6%減少、卸売業、小売業2.4%減少となった。常用労働者中のパートタイム労働者比率は、前年同月差0.5ポイント上昇し、23.1%となった。

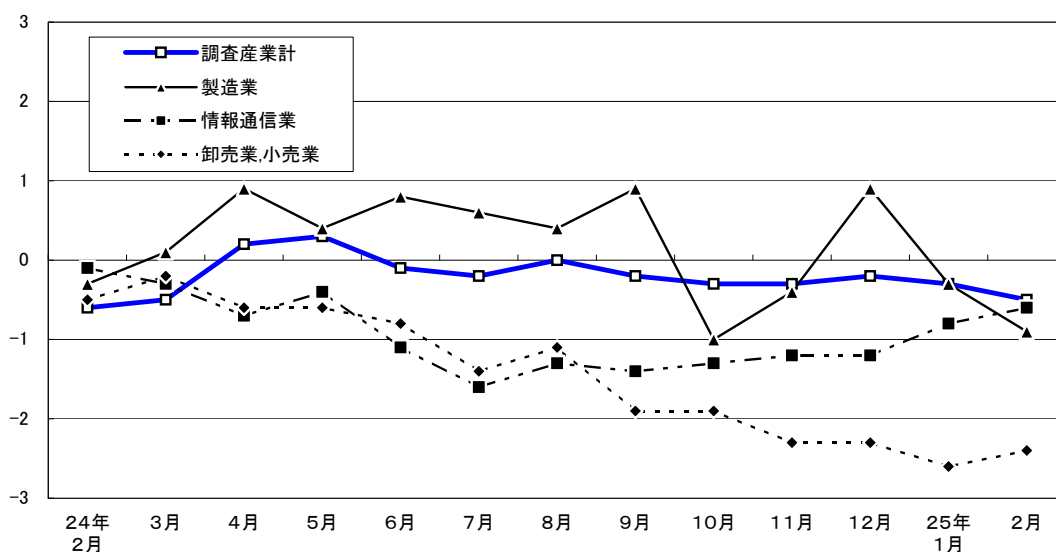
(図3、表3)

(2) 事業所規模30人以上

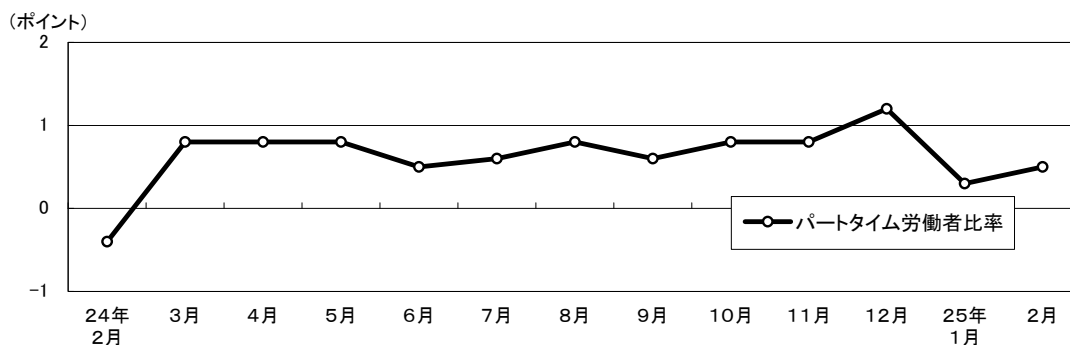
2月の常用労働者数は、規模30人以上で前年同月比0.6%減少の4,968千人となった。主な産業別に前年同月比をみると、製造業0.8%減少、情報通信業0.8%減少、卸売業、小売業4.0%減少となった。常用労働者中のパートタイム労働者比率は、前年同月差0.3ポイント上昇し、17.8%となった。

(表3)

(%) 図3-1 常用雇用の推移(前年同月比) - 調査産業計及び主な産業、5人以上 -



(ポイント) 図3-2 パートタイム労働者比率の推移(前年同月差) - 調査産業計、5人以上 -



平成25年2月分

表3 常用雇用及び労働異動率

(単位：人・%・ポイント)

産 業	常 用 労働者数		入 職 率		離 職 率		パートタイム 労働者比率	
		前 年 同 月 比		前 年 同 月 差		前 年 同 月 差		前 年 同 月 差
(事業所規模5人以上)								
調 査 産 業 計	7,129,546	-0.5	1.47	-0.11	1.71	-0.01	23.1	0.5
鉱業，採石業，砂利採取業	1,813	1.3	0.60	-0.40	1.26	-0.68	1.0	0.7
建 設 業	340,417	1.9	0.66	0.22	0.83	0.06	2.7	-0.4
製 造 業	699,821	-0.9	0.56	-0.28	0.82	-0.06	7.2	0.5
電気・ガス・熱供給・水道業	34,049	-1.9	0.50	0.35	1.17	0.66	9.7	0.5
情 報 通 信 業	747,388	-0.6	0.77	0.05	0.72	-0.18	3.0	-0.2
運 輸 業 ， 郵 便 業	443,564	-2.4	1.38	0.08	1.31	0.14	16.1	0.4
卸 売 業 ， 小 売 業	1,432,440	-2.4	1.36	0.12	1.91	-0.04	29.5	1.4
金 融 業 ， 保 険 業	382,284	-1.0	0.75	-0.63	1.19	-0.49	9.3	1.5
不 動 産 業 ， 物 品 賃 貸 業	196,885	-0.1	1.08	0.08	1.10	-0.05	19.0	-6.5
学術研究，専門・技術サービス業	331,595	5.9	3.16	0.28	1.75	-0.05	3.6	-1.5
宿泊業，飲食サービス業	607,852	1.0	3.61	-0.10	4.05	0.60	68.2	-0.8
生活関連サービス業，娯楽業	214,294	-1.3	1.89	0.33	2.28	0.31	29.8	4.3
教 育 ， 学 習 支 援 業	395,130	0.3	1.41	-0.18	2.63	0.21	30.9	0.5
医 療 ， 福 祉	545,143	2.0	1.28	-0.41	1.39	-0.12	33.5	2.3
複 合 サ ー ビ ス 事 業	21,100	-0.3	0.82	-1.14	2.06	0.59	27.1	-1.7
サービス業（他に分類されないもの）	735,771	-1.1	1.72	-0.83	1.85	-0.29	26.1	0.7
(事業所規模30人以上)								
調 査 産 業 計	4,967,647	-0.6	1.17	-0.26	1.45	-0.01	17.8	0.3
鉱業，採石業，砂利採取業	1,813	1.2	0.60	-0.40	1.26	-0.68	1.0	0.7
建 設 業	210,451	1.5	0.53	0.03	0.68	-0.37	1.8	0.3
製 造 業	542,574	-0.8	0.49	-0.26	0.80	0.03	5.4	0.6
電気・ガス・熱供給・水道業	31,124	-1.2	0.42	0.32	1.05	0.61	9.6	0.8
情 報 通 信 業	637,899	-0.8	0.55	-0.13	0.70	-0.18	2.3	-0.3
運 輸 業 ， 郵 便 業	366,095	-2.5	1.23	0.23	1.47	0.35	15.5	0.9
卸 売 業 ， 小 売 業	866,970	-4.0	1.01	-0.08	1.51	-0.02	24.1	0.4
金 融 業 ， 保 険 業	319,850	-1.1	0.68	-0.65	1.14	-0.53	9.6	1.7
不 動 産 業 ， 物 品 賃 貸 業	128,824	-0.3	0.99	-0.20	1.19	-0.10	20.1	-0.7
学術研究，専門・技術サービス業	230,996	8.1	3.94	0.51	1.89	0.16	1.9	-0.2
宿泊業，飲食サービス業	231,976	3.5	1.92	-2.94	2.57	0.54	53.0	-2.1
生活関連サービス業，娯楽業	114,310	-2.0	1.29	0.17	1.32	0.06	30.3	-1.2
教 育 ， 学 習 支 援 業	309,452	1.1	1.37	-0.16	2.69	0.18	26.4	0.2
医 療 ， 福 祉	374,400	1.9	1.03	0.00	1.24	-0.18	25.6	0.9
複 合 サ ー ビ ス 事 業	7,129	-7.4	0.74	-4.83	3.60	1.66	28.3	-0.4
サービス業（他に分類されないもの）	593,784	-1.5	1.83	-0.56	2.14	-0.01	28.6	0.6