

調査結果のあらまし(常用労働者)

1 賃金

(1) 事業所規模5人以上

10月の現金給与総額は、規模5人以上で前年同月比0.6%増加の341,199円となった。主な産業別に前年同月比をみると、製造業0.2%減少、情報通信業2.4%増加、卸売業、小売業0.6%減少となった。

現金給与総額のうち、きまって支給する給与は、前年同月比0.9%増加の330,198円となった。また、所定内給与は、同0.5%増加の307,748円となった。

主な産業別にきまって支給する給与の前年同月比をみると、製造業1.4%減少、情報通信業6.0%増加、卸売業、小売業0.8%増加となった。

実質賃金(現金給与総額)は、前年同月比1.6%の増加となった。

(図1、表1、第15表)

(2) 事業所規模30人以上

10月の現金給与総額は、規模30人以上で前年同月比1.2%増加の378,196円となった。主な産業別に前年同月比をみると、製造業0.6%増加、情報通信業2.3%増加、卸売業、小売業0.1%増加となった。

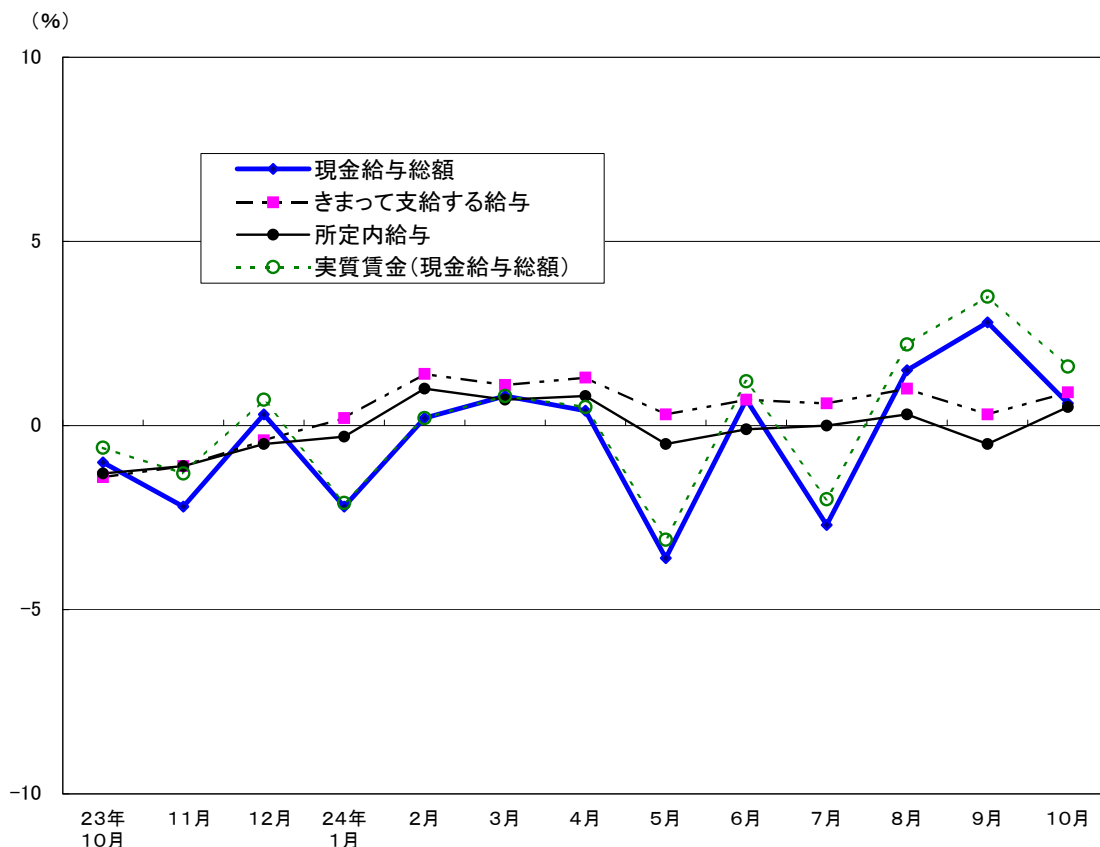
現金給与総額のうち、きまって支給する給与は、前年同月比1.3%増加の363,995円となった。また、所定内給与は、同0.8%増加の336,712円となった。

主な産業別にきまって支給する給与の前年同月比をみると、製造業0.8%減少、情報通信業6.5%増加、卸売業、小売業0.4%増加となった。

実質賃金(現金給与総額)は、前年同月比2.1%の増加となった。

(表1、第15表)

図1 賃金の推移(前年同月比) —調査産業計、5人以上—



平成24年10月分

表1 月間現金給与額

(単位：円・%)

| 産 業 | 現金給与総額 | | きまって支給する給与 | | | | 特別に支払われた給与 | |
|-------------------|-----------|------|------------|-----------|-----------|-----------|------------|--------|
| | 前年 同月比 | | 前年 同月比 | 所定内 給与 | 前年 同月比 | 所定外 給与 | | |
| (事業所規模5人以上) | | | | | | | | |
| 調査産業計 | 341,199 | 0.6 | 330,198 | 0.9 | 307,748 | 0.5 | 22,450 | 11,001 |
| 鉱業，採石業，砂利採取業 | 500,729 | -4.4 | 495,235 | -4.6 | 474,495 | -5.2 | 20,740 | 5,494 |
| 建設業 | 461,865 | 12.1 | 420,111 | 4.0 | 386,720 | 4.2 | 33,391 | 41,754 |
| 製造業 | 411,513 | -0.2 | 393,665 | -1.4 | 368,111 | -2.1 | 25,554 | 17,848 |
| 電気・ガス・熱供給・水道業 | 480,397 | 1.8 | 468,360 | 1.6 | 412,278 | 6.6 | 56,082 | 12,037 |
| 情報通信業 | 453,580 | 2.4 | 445,159 | 6.0 | 404,804 | 6.0 | 40,355 | 8,421 |
| 運輸業，郵便業 | 356,781 | -0.7 | 345,225 | -1.0 | 309,427 | 1.5 | 35,798 | 11,556 |
| 卸売業，小売業 | 307,284 | -0.6 | 298,402 | 0.8 | 285,414 | 0.4 | 12,988 | 8,882 |
| 金融業，保険業 | 455,052 | -1.4 | 446,288 | 1.0 | 411,186 | -1.0 | 35,102 | 8,764 |
| 不動産業，物品賃貸業 | 319,141 | 1.1 | 311,796 | 0.6 | 296,043 | 1.9 | 15,753 | 7,345 |
| 学術研究，専門・技術サービス業 | 435,084 | -4.8 | 425,423 | -4.8 | 391,643 | -5.5 | 33,780 | 9,661 |
| 宿泊業，飲食サービス業 | 152,237 | -0.4 | 151,444 | 0.7 | 142,614 | -1.5 | 8,830 | 793 |
| 生活関連サービス業，娯楽業 | 254,817 | -2.9 | 250,713 | 0.7 | 240,086 | 1.6 | 10,627 | 4,104 |
| 教育，学習支援業 | 349,073 | -0.1 | 327,561 | -0.8 | 320,374 | -1.3 | 7,187 | 21,512 |
| 医療，福祉 | 293,913 | 2.9 | 287,617 | 1.1 | 270,619 | 0.9 | 16,998 | 6,296 |
| 複合サービス事業 | 329,683 | -4.5 | 300,405 | -2.4 | 285,218 | -0.1 | 15,187 | 29,278 |
| サービス業（他に分類されないもの） | 273,541 | 3.6 | 266,274 | 3.0 | 243,576 | 1.8 | 22,698 | 7,267 |
| (事業所規模30人以上) | | | | | | | | |
| 調査産業計 | 378,196 | 1.2 | 363,995 | 1.3 | 336,712 | 0.8 | 27,283 | 14,201 |
| 鉱業，採石業，砂利採取業 | 500,729 | -4.6 | 495,235 | -4.6 | 474,495 | -5.2 | 20,740 | 5,494 |
| 建設業 | 522,612 | 17.6 | 458,210 | 5.0 | 415,186 | 5.0 | 43,024 | 64,402 |
| 製造業 | 440,918 | 0.6 | 418,952 | -0.8 | 389,626 | -1.5 | 29,326 | 21,966 |
| 電気・ガス・熱供給・水道業 | 494,540 | 2.2 | 481,593 | 1.7 | 424,471 | 7.2 | 57,122 | 12,947 |
| 情報通信業 | 468,977 | 2.3 | 459,806 | 6.5 | 415,546 | 6.2 | 44,260 | 9,171 |
| 運輸業，郵便業 | 369,350 | -0.8 | 355,896 | -1.0 | 318,417 | 2.1 | 37,479 | 13,454 |
| 卸売業，小売業 | 342,432 | 0.1 | 331,166 | 0.4 | 315,575 | 0.2 | 15,591 | 11,266 |
| 金融業，保険業 | 472,701 | 0.0 | 463,456 | 2.4 | 427,502 | 0.5 | 35,954 | 9,245 |
| 不動産業，物品賃貸業 | 337,782 | -2.1 | 327,903 | -2.8 | 305,838 | -2.5 | 22,065 | 9,879 |
| 学術研究，専門・技術サービス業 | 474,224 | -5.2 | 460,656 | -5.5 | 420,452 | -5.7 | 40,204 | 13,568 |
| 宿泊業，飲食サービス業 | 202,039 | 3.0 | 200,308 | 5.6 | 185,614 | 2.8 | 14,694 | 1,731 |
| 生活関連サービス業，娯楽業 | 285,637 | -2.0 | 279,219 | 4.7 | 264,713 | 5.6 | 14,506 | 6,418 |
| 教育，学習支援業 | 388,179 | 0.6 | 362,464 | -0.3 | 354,379 | -0.9 | 8,085 | 25,715 |
| 医療，福祉 | 324,641 | 3.2 | 316,393 | 0.9 | 294,744 | 0.7 | 21,649 | 8,248 |
| 複合サービス事業 | 333,210 | -6.8 | 305,392 | -3.7 | 281,290 | -3.8 | 24,102 | 27,818 |
| サービス業（他に分類されないもの） | 262,438 | 3.4 | 254,847 | 2.6 | 231,179 | 1.0 | 23,668 | 7,591 |

2 労働時間

(1) 事業所規模5人以上

10月の総実労働時間数は、規模5人以上で前年同月比2.7%増加の150.0時間となった。総実労働時間数のうち所定内労働時間数は、前年同月比2.8%増加の138.1時間、所定外労働時間数は、同1.1%増加の11.9時間となった。

主な産業別の所定外労働時間数は、製造業12.9時間（前年同月比2.9%減少）、情報通信業20.1時間（同0.7%減少）、卸売業、小売業7.4時間（同12.3%増加）となった。
（図2、表2）

(2) 事業所規模30人以上

10月の総実労働時間数は、規模30人以上で前年同月比3.5%増加の154.8時間となった。

総実労働時間数のうち所定内労働時間数は、前年同月比3.9%増加の141.2時間、所定外労働時間数は、同0.2%増加の13.6時間となった。

主な産業別の所定外労働時間数は、製造業14.1時間（前年同月比2.4%減少）、情報通信業21.4時間（同1.8%増加）、卸売業、小売業8.3時間（同8.2%増加）となった。
（表2）

図2-1 労働時間の推移(前年同月比) —調査産業計、5人以上—

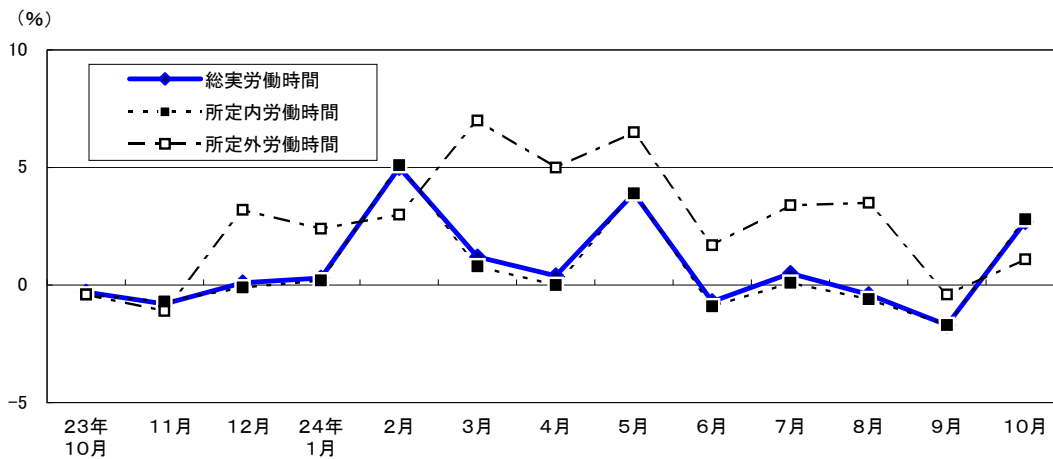
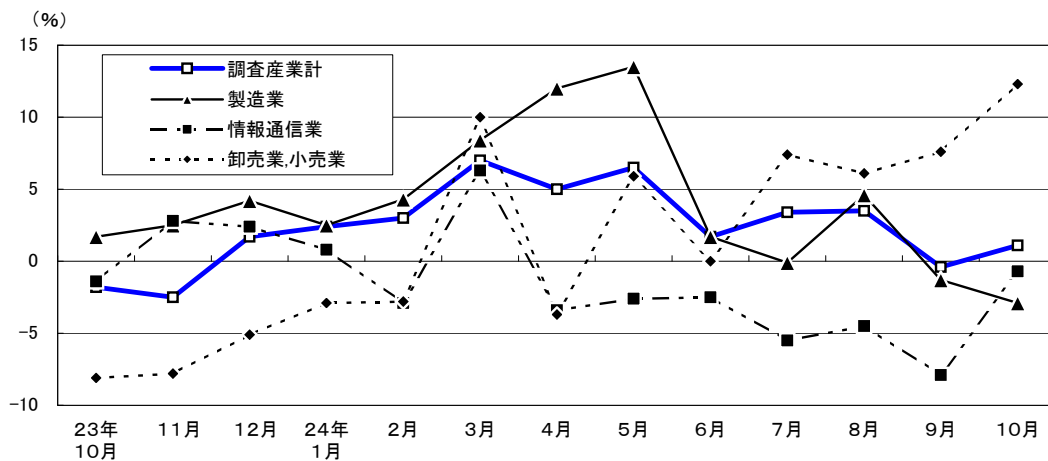


図2-2 所定外労働時間の推移(前年同月比) —主な産業、5人以上—



平成24年10月分

表2 月間出勤日数及び実労働時間数

(単位：日・時間・%)

| 産 業 | 出 勤 日 数 | 総 実 勞 働 時 間 数 | 所 定 内 勞 働 時 間 数 | | 所 定 外 勞 働 時 間 数 | | |
|-----------------------|---------|---------------------|-----------------------|--------------|-----------------------|--------------|-------|
| | | | 前 年 同 月 比 | 前 年 同 月 比 | 前 年 同 月 比 | 前 年 同 月 比 | |
| (事業所規模5人以上) | | | | | | | |
| 調 査 産 業 計 | 19.0 | 150.0 | 2.7 | 138.1 | 2.8 | 11.9 | 1.1 |
| 鉱業,採石業,砂利採取業 | 20.3 | 166.0 | 6.1 | 149.4 | 4.4 | 16.6 | 26.1 |
| 建 設 業 | 20.9 | 178.1 | 2.8 | 156.8 | 1.6 | 21.3 | 13.4 |
| 製 造 業 | 19.4 | 160.7 | 2.4 | 147.8 | 2.9 | 12.9 | -2.9 |
| 電気・ガス・熱供給・水道業 | 20.6 | 175.7 | 10.5 | 156.9 | 11.4 | 18.8 | 3.2 |
| 情 報 通 信 業 | 20.0 | 173.1 | 6.2 | 153.0 | 7.0 | 20.1 | -0.7 |
| 運 輸 業 , 郵 便 業 | 19.4 | 167.5 | -3.7 | 148.7 | -1.7 | 18.8 | -16.3 |
| 卸 売 業 , 小 売 業 | 19.0 | 144.1 | 2.2 | 136.7 | 1.6 | 7.4 | 12.3 |
| 金 融 業 , 保 険 業 | 20.0 | 162.3 | 4.7 | 146.0 | 4.5 | 16.3 | 5.2 |
| 不 動 産 業 , 物 品 賃 貸 業 | 19.3 | 147.7 | -2.2 | 138.9 | -0.2 | 8.8 | -26.1 |
| 学術研究,専門・技術サービス業 | 20.3 | 169.9 | 6.7 | 150.7 | 6.7 | 19.2 | 7.9 |
| 宿 泊 業 , 飲 食 サ ー ビ ス 業 | 16.4 | 115.4 | 2.4 | 109.0 | 2.1 | 6.4 | 10.1 |
| 生活関連サービス業,娯楽業 | 18.9 | 146.9 | 1.6 | 140.1 | 4.2 | 6.8 | -34.3 |
| 教 育 , 学 習 支 援 業 | 17.4 | 122.5 | 2.4 | 118.7 | 3.0 | 3.8 | -12.8 |
| 医 療 , 福 祉 | 17.4 | 128.8 | 5.2 | 123.5 | 3.8 | 5.3 | 37.7 |
| 複 合 サ ー ビ ス 事 業 | 18.9 | 145.1 | 5.8 | 136.4 | 7.7 | 8.7 | -16.7 |
| サービス業(他に分類されないもの) | 19.1 | 148.5 | 1.3 | 135.5 | 1.7 | 13.0 | -1.8 |
| (事業所規模30人以上) | | | | | | | |
| 調 査 産 業 計 | 19.3 | 154.8 | 3.5 | 141.2 | 3.9 | 13.6 | 0.2 |
| 鉱業,採石業,砂利採取業 | 20.3 | 166.0 | 6.1 | 149.4 | 4.3 | 16.6 | 26.1 |
| 建 設 業 | 20.7 | 182.2 | 3.4 | 155.9 | 1.8 | 26.3 | 15.3 |
| 製 造 業 | 19.2 | 160.9 | 3.1 | 146.8 | 3.6 | 14.1 | -2.4 |
| 電気・ガス・熱供給・水道業 | 20.7 | 176.3 | 12.0 | 157.6 | 13.1 | 18.7 | 3.8 |
| 情 報 通 信 業 | 20.1 | 175.6 | 7.3 | 154.2 | 8.0 | 21.4 | 1.8 |
| 運 輸 業 , 郵 便 業 | 19.2 | 169.5 | -3.1 | 149.8 | -0.8 | 19.7 | -16.4 |
| 卸 売 業 , 小 売 業 | 19.5 | 148.6 | 3.1 | 140.3 | 2.8 | 8.3 | 8.2 |
| 金 融 業 , 保 険 業 | 20.0 | 161.8 | 4.5 | 145.2 | 4.6 | 16.6 | 2.7 |
| 不 動 産 業 , 物 品 賃 貸 業 | 19.3 | 148.4 | -1.7 | 137.0 | 0.1 | 11.4 | -18.6 |
| 学術研究,専門・技術サービス業 | 20.4 | 172.3 | 5.5 | 151.7 | 7.5 | 20.6 | -6.9 |
| 宿 泊 業 , 飲 食 サ ー ビ ス 業 | 18.3 | 132.1 | 4.4 | 124.2 | 4.0 | 7.9 | 13.1 |
| 生活関連サービス業,娯楽業 | 18.3 | 143.5 | 1.1 | 135.1 | 5.9 | 8.4 | -41.3 |
| 教 育 , 学 習 支 援 業 | 17.7 | 125.6 | 3.9 | 121.7 | 4.3 | 3.9 | -5.6 |
| 医 療 , 福 祉 | 17.9 | 135.8 | 7.8 | 129.9 | 6.0 | 5.9 | 50.6 |
| 複 合 サ ー ビ ス 事 業 | 19.9 | 146.2 | 5.9 | 134.6 | 10.1 | 11.6 | -29.7 |
| サービス業(他に分類されないもの) | 19.0 | 145.6 | 1.1 | 132.4 | 1.4 | 13.2 | -3.0 |

3 雇用

(1) 事業所規模5人以上

10月の常用労働者数は、規模5人以上で前年同月比0.3%減少の7,159千人となった。
 主な産業別に前年同月比をみると、製造業1.0%減少、情報通信業1.3%減少、卸売業、小売業1.9%減少となった。
 常用労働者中のパートタイム労働者比率は、前年同月差0.8ポイント上昇し、23.0%となった。

(図3、表3)

(2) 事業所規模30人以上

10月の常用労働者数は、規模30人以上で前年同月比0.3%減少の4,994千人となった。
 主な産業別に前年同月比をみると、製造業1.1%減少、情報通信業1.4%減少、卸売業、小売業2.6%減少となった。
 常用労働者中のパートタイム労働者比率は、前年同月差1.4ポイント上昇し、17.8%となった。

(表3)

図3-1 常用雇用の推移(前年同月比) - 調査産業計及び主な産業、5人以上 -

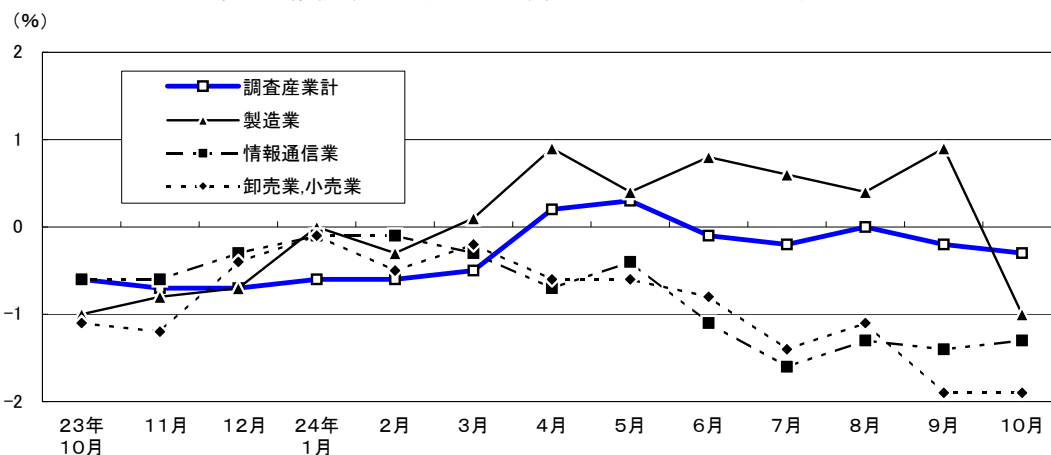
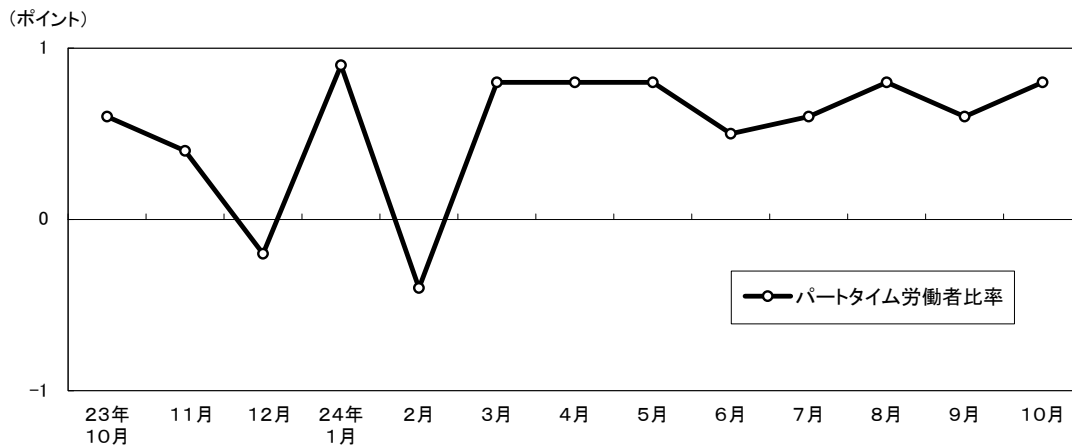


図3-2 パートタイム労働者比率の推移(前年同月差) - 調査産業計、5人以上 -



平成24年10月分

表3 常用雇用及び労働異動率

(単位：人・%・ポイント)

| 産 業 | 常 用 労働者数 | | 入 職 率 | | 離 職 率 | | パートタイム 労働者比率 | |
|---------------------|-------------|--------------|-------|--------------|-------|--------------|-----------------|--------------|
| | | 前 年 同 月 比 | | 前 年 同 月 差 | | 前 年 同 月 差 | | 前 年 同 月 差 |
| (事業所規模5人以上) | | | | | | | | |
| 調 査 産 業 計 | 7,158,725 | -0.3 | 2.13 | 0.11 | 2.08 | 0.00 | 23.0 | 0.8 |
| 鉱業，採石業，砂利採取業 | 1,833 | -1.7 | 1.36 | 0.25 | 1.79 | 0.95 | 1.0 | 0.5 |
| 建 設 業 | 340,354 | 1.3 | 1.14 | 0.41 | 1.29 | 0.41 | 3.0 | 0.4 |
| 製 造 業 | 697,276 | -1.0 | 1.28 | -0.03 | 1.42 | -0.20 | 7.4 | -0.3 |
| 電気・ガス・熱供給・水道業 | 34,021 | -4.4 | 1.87 | 1.11 | 2.80 | -0.76 | 9.3 | 5.2 |
| 情 報 通 信 業 | 748,200 | -1.3 | 1.48 | 0.07 | 1.70 | -0.10 | 3.3 | 0.4 |
| 運 輸 業 ， 郵 便 業 | 444,596 | -1.1 | 1.65 | 0.38 | 2.11 | -0.16 | 14.7 | 3.0 |
| 卸 売 業 ， 小 売 業 | 1,453,413 | -1.9 | 1.85 | -0.04 | 2.25 | -0.04 | 29.4 | 4.5 |
| 金 融 業 ， 保 険 業 | 386,784 | -0.9 | 3.03 | 0.32 | 2.50 | -0.43 | 9.8 | 4.3 |
| 不 動 産 業 ， 物 品 賃 貸 業 | 197,738 | 0.0 | 1.89 | -1.54 | 2.81 | 0.81 | 22.3 | -0.8 |
| 学術研究，専門・技術サービス業 | 322,382 | 3.7 | 1.87 | 0.75 | 1.84 | 0.84 | 3.5 | -2.8 |
| 宿泊業，飲食サービス業 | 609,432 | 1.8 | 3.30 | -0.33 | 3.44 | 0.30 | 67.2 | -1.9 |
| 生活関連サービス業，娯楽業 | 214,678 | -1.9 | 2.26 | 0.32 | 3.20 | 0.41 | 32.0 | -1.9 |
| 教 育 ， 学 習 支 援 業 | 398,882 | 0.9 | 3.58 | 1.89 | 1.48 | 0.30 | 31.3 | -0.1 |
| 医 療 ， 福 祉 | 543,168 | 1.8 | 1.72 | -0.28 | 1.80 | 0.65 | 32.1 | -0.1 |
| 複 合 サ ー ビ ス 事 業 | 21,503 | -0.7 | 1.42 | 0.48 | 1.64 | 1.11 | 28.1 | 10.0 |
| サービス業（他に分類されないもの） | 744,465 | 0.6 | 3.20 | -0.17 | 1.86 | -1.20 | 25.1 | -0.4 |
| (事業所規模30人以上) | | | | | | | | |
| 調 査 産 業 計 | 4,994,329 | -0.3 | 2.13 | 0.23 | 1.92 | -0.18 | 17.8 | 1.4 |
| 鉱業，採石業，砂利採取業 | 1,833 | 1.4 | 1.36 | 0.25 | 1.79 | 0.95 | 1.0 | 0.5 |
| 建 設 業 | 210,985 | 1.2 | 1.46 | 0.71 | 1.35 | 0.09 | 1.6 | -0.1 |
| 製 造 業 | 537,578 | -1.1 | 1.44 | 0.06 | 1.29 | -0.38 | 5.6 | -0.6 |
| 電気・ガス・熱供給・水道業 | 31,054 | -3.6 | 2.05 | 1.33 | 2.91 | -0.74 | 9.2 | 5.6 |
| 情 報 通 信 業 | 639,264 | -1.4 | 1.58 | 0.31 | 1.80 | 0.07 | 2.5 | 0.4 |
| 運 輸 業 ， 郵 便 業 | 368,008 | -1.4 | 1.83 | 0.60 | 2.05 | -0.17 | 13.6 | 2.3 |
| 卸 売 業 ， 小 売 業 | 886,653 | -2.6 | 1.69 | 0.12 | 2.25 | -0.07 | 24.5 | 6.9 |
| 金 融 業 ， 保 険 業 | 323,405 | -1.1 | 2.93 | 0.22 | 2.60 | -0.53 | 9.7 | 4.5 |
| 不 動 産 業 ， 物 品 賃 貸 業 | 129,797 | -0.3 | 1.82 | -0.50 | 1.97 | 0.03 | 22.2 | 4.7 |
| 学術研究，専門・技術サービス業 | 223,411 | 6.6 | 1.75 | 0.46 | 2.14 | 1.08 | 1.8 | -1.7 |
| 宿泊業，飲食サービス業 | 228,918 | 4.0 | 2.35 | -1.29 | 2.91 | -0.82 | 52.2 | -5.2 |
| 生活関連サービス業，娯楽業 | 114,651 | -3.0 | 1.72 | 0.23 | 2.26 | -0.32 | 30.3 | -6.1 |
| 教 育 ， 学 習 支 援 業 | 312,536 | 1.9 | 3.90 | 2.29 | 1.07 | 0.12 | 27.5 | -0.1 |
| 医 療 ， 福 祉 | 374,373 | 1.3 | 1.71 | -0.42 | 1.42 | 0.40 | 25.0 | -1.8 |
| 複 合 サ ー ビ ス 事 業 | 7,452 | -3.7 | 2.87 | 1.99 | 3.71 | 3.35 | 30.3 | 14.8 |
| サービス業（他に分類されないもの） | 604,411 | 0.4 | 3.55 | -0.21 | 2.03 | -1.31 | 27.7 | -0.7 |