

# 調査結果のあらまし(常用労働者)

## 1 賃金

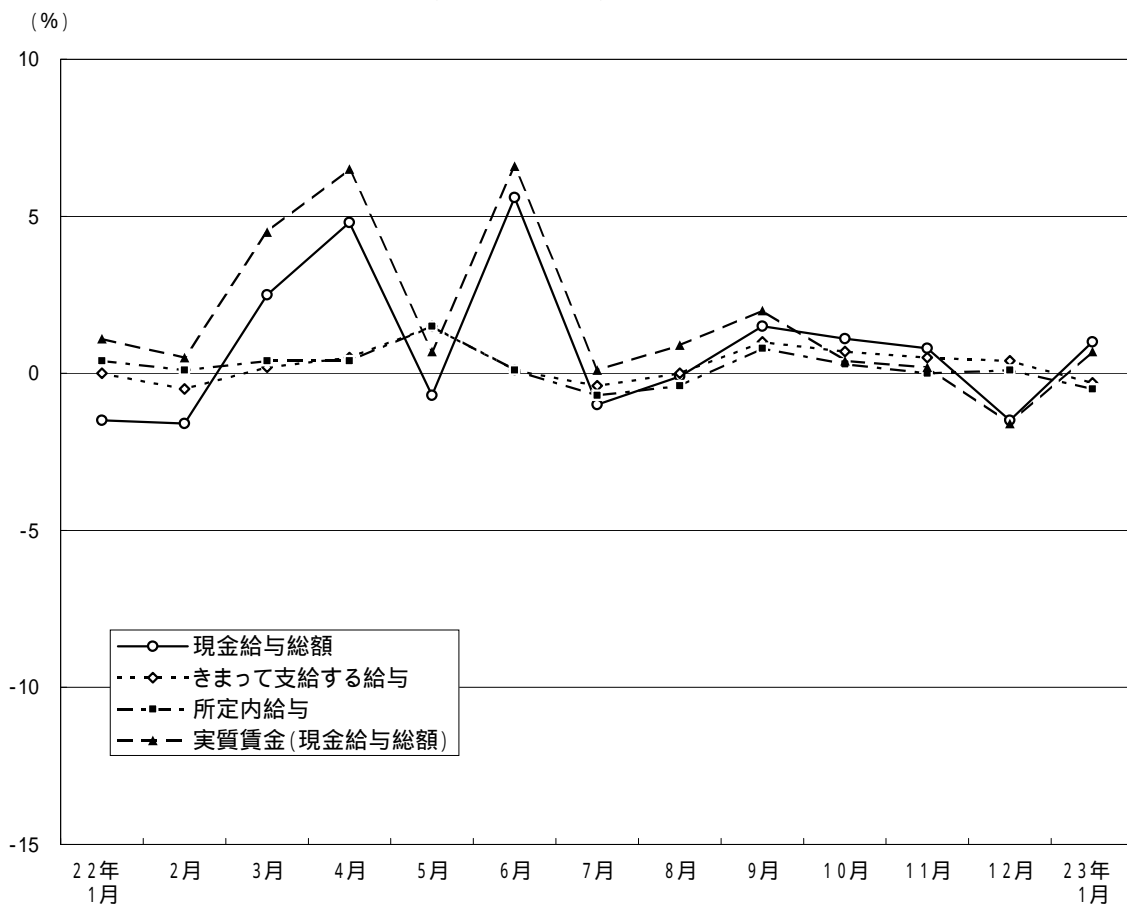
### (1) 事業所規模5人以上

1月の現金給与総額は、規模5人以上で対前年同月比1.0%増加の347,849円となった。  
主な産業別に対前年同月比を見ると、製造業4.2%増加、卸売業,小売業2.1%減少、情報通信業11.4%増加となった。  
現金給与総額のうち、きまって支給する給与は、対前年同月比0.3%減少の329,378円となった。また、所定内給与は、同0.5%減少の308,224円となった。  
また、実質賃金(現金給与総額)は、対前年同月比0.7%増加となった。

### (2) 事業所規模30人以上

1月の現金給与総額は、規模30人以上で対前年同月比1.9%増加の388,447円となった。  
主な産業別に対前年同月比を見ると、製造業4.5%増加、卸売業,小売業2.8%減少、情報通信業12.4%増加となった。  
現金給与総額のうち、きまって支給する給与は、対前年同月比0.3%増加の366,825円となった。また、所定内給与は、同0.1%増加の340,714円となった。  
また、実質賃金(現金給与総額)は、対前年同月比1.6%増加となった。

図1 賃金の推移(対前年同月比) - 調査産業計、5人以上 -



平成23年1月分

表 1 月間現金給与額

(単位：円・%)

産 業	現金給与総額		きまって支給する給与				特別に支払われた給与	
	対前年 同月比		対前年 同月比	所定内 与 所給	対前年 同月比	所定外 与 所給		
(事業所規模5人以上)								
調査産業計	347 849	1.0	329 378	-0.3	308 224	-0.5	21 154	18 471
鉱業，採石業，砂利採取業	655 010	8.0	494 328	1.6	473 281	1.5	21 047	160 682
建設業	412 914	-2.3	392 704	1.9	365 571	1.8	27 133	20 210
製造業	409 442	4.2	394 108	3.7	373 429	3.5	20 679	15 334
電気・ガス・熱供給・水道業	504 876	-0.9	504 876	-0.8	427 497	-2.4	77 379	0
情報通信業	480 166	11.4	409 180	1.9	368 965	1.2	40 215	70 986
運輸業，郵便業	363 093	0.7	346 492	-1.8	306 548	-2.1	39 944	16 601
卸売業，小売業	322 000	-2.1	310 159	-2.0	297 031	-2.0	13 128	11 841
金融業，保険業	508 771	3.0	482 212	0.7	454 033	0.8	28 179	26 559
不動産業，物品賃貸業	334 338	-6.2	317 675	-7.2	296 508	-8.0	21 167	16 663
学術研究，専門・技術サービス業	430 972	-1.7	420 758	-0.9	393 682	-1.1	27 076	10 214
宿泊業，飲食サービス業	157 721	3.2	152 078	4.7	144 363	5.0	7 715	5 643
生活関連サービス業，娯楽業	242 659	5.7	231 128	4.1	219 664	4.2	11 464	11 531
教育，学習支援業	336 128	1.3	334 312	1.5	328 935	1.7	5 377	1 816
医療，福祉	281 450	-7.7	276 978	-6.8	256 033	-7.5	20 945	4 472
複合サービス事業	383 721	0.9	383 135	1.1	357 220	2.6	25 915	586
サービス業（他に分類されないもの）	283 803	-4.3	267 984	-5.1	248 422	-5.4	19 562	15 819
(事業所規模30人以上)								
調査産業計	388 447	1.9	366 825	0.3	340 714	0.1	26 111	21 622
鉱業，採石業，砂利採取業	655 010	8.0	494 328	1.5	473 281	1.6	21 047	160 682
建設業	452 170	-4.2	428 523	1.3	393 980	1.6	34 543	23 647
製造業	436 347	4.5	417 675	3.3	393 192	3.1	24 483	18 672
電気・ガス・熱供給・水道業	516 122	-0.5	516 122	-0.6	435 844	-1.4	80 278	0
情報通信業	497 469	12.4	418 748	2.0	376 381	1.7	42 367	78 721
運輸業，郵便業	376 292	4.1	358 140	-0.1	315 524	-0.2	42 616	18 152
卸売業，小売業	364 676	-2.8	357 172	-1.4	340 136	-1.6	17 036	7 504
金融業，保険業	527 685	3.2	497 283	0.4	467 968	0.5	29 315	30 402
不動産業，物品賃貸業	354 888	-5.2	348 513	-2.1	325 804	-2.3	22 709	6 375
学術研究，専門・技術サービス業	481 919	0.2	469 848	-1.4	432 726	-2.0	37 122	12 071
宿泊業，飲食サービス業	206 516	4.8	192 475	7.9	180 609	8.3	11 866	14 041
生活関連サービス業，娯楽業	240 442	-1.4	236 950	1.3	221 080	1.0	15 870	3 492
教育，学習支援業	366 684	-0.1	365 057	-0.1	359 047	0.0	6 010	1 627
医療，福祉	308 815	-2.5	307 718	-2.1	280 792	-2.5	26 926	1 097
複合サービス事業	404 162	-1.1	404 029	-1.0	374 812	0.5	29 217	133
サービス業（他に分類されないもの）	279 828	-3.0	262 783	-3.7	242 556	-3.8	20 227	17 045

## 2 労働時間

### (1) 事業所規模5人以上

1月の総実労働時間数は、規模5人以上で対前年同月比0.7%減少の136.5時間となった。

総実労働時間数のうち所定内労働時間数は、対前年同月比0.8%減少の125.5時間、所定外労働時間数は、同0.0%の11.0時間となった。

また、主な産業別の所定外労働時間数は、製造業10.5時間（対前年同月比2.9%増加）、卸売業、小売業7.5時間（同3.9%減少）、情報通信業20.1時間（同2.0%増加）となった。

### (2) 事業所規模30人以上

1月の総実労働時間数は、規模30人以上で対前年同月比0.8%減少の140.5時間となった。

総実労働時間数のうち所定内労働時間数は、対前年同月比0.9%減少の127.7時間、所定外労働時間数は、同0.0%の12.8時間となった。

また、主な産業別の所定外労働時間数は、製造業11.6時間（対前年同月比1.8%増加）、卸売業、小売業8.6時間（同4.4%減少）、情報通信業20.6時間（同3.1%増加）となった。

図2-1 労働時間の推移(対前年同月比) - 調査産業計、5人以上 -

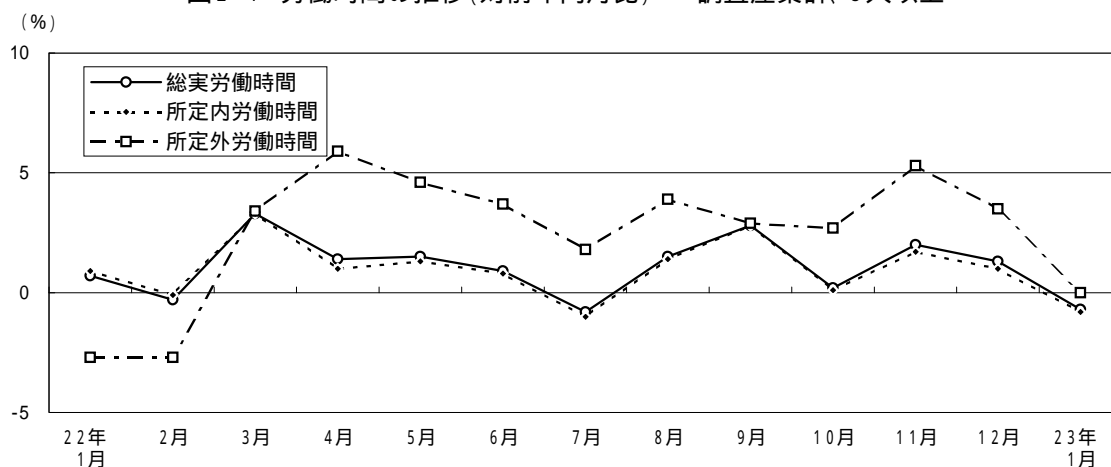
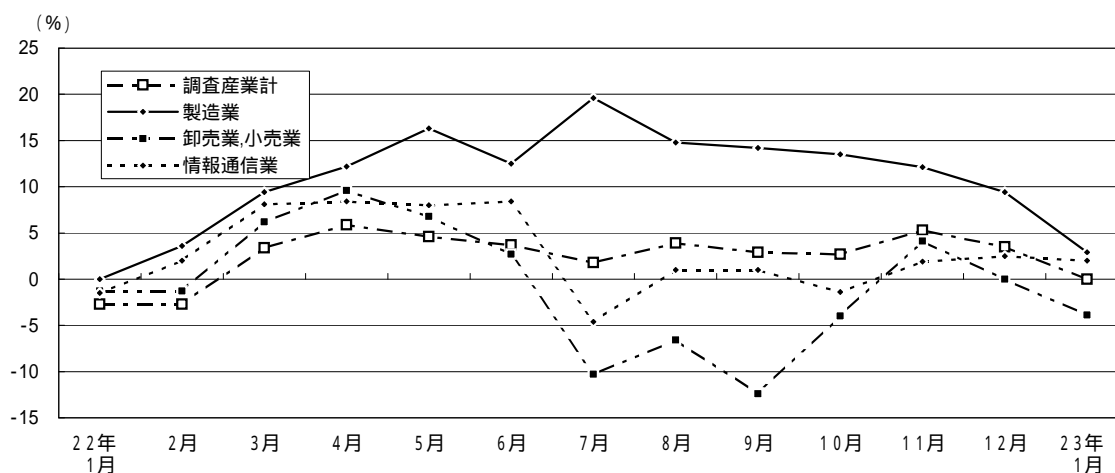


図2-2 所定外労働時間の推移(対前年同月比) - 主な産業、5人以上 -



平成23年1月分

表 2 月間出勤日数及び実労働時間数

(単位：日・時間・%)

産 業	出勤日数	総 実 労 働 時 間 数	所 定 内		所 定 外		
			対 前 年 同 月 比	所 定 内 労 働 時 間 数	対 前 年 同 月 比	所 定 外 労 働 時 間 数	対 前 年 同 月 比
(事業所規模5人以上)							
調 査 産 業 計	17.2	136.5	-0.7	125.5	-0.8	11.0	0.0
鉱業,採石業,砂利採取業	18.0	144.2	-0.2	132.6	1.8	11.6	-18.3
建 設 業	17.8	150.8	-2.6	136.1	-3.4	14.7	7.3
製 造 業	17.4	144.1	0.2	133.6	0.1	10.5	2.9
電気・ガス・熱供給・水道業	17.7	153.2	-1.9	132.7	-2.3	20.5	1.0
情 報 通 信 業	17.8	154.0	0.4	133.9	0.2	20.1	2.0
運 輸 業 , 郵 便 業	18.7	160.3	-0.9	140.3	-0.7	20.0	-1.9
卸 売 業 , 小 売 業	17.5	136.2	-0.9	128.7	-0.7	7.5	-3.9
金 融 業 , 保 険 業	18.0	149.0	-0.9	134.4	-0.8	14.6	-1.4
不 動 産 業 , 物 品 賃 貸 業	18.0	142.2	-1.6	131.0	-1.9	11.2	1.8
学術研究,専門・技術サービス業	17.4	142.7	-2.0	128.4	-1.5	14.3	-5.9
宿 泊 業 , 飲 食 サ ー ビ ス 業	15.5	108.2	1.5	102.4	1.6	5.8	0.0
生活関連サービス業,娯楽業	17.7	139.9	6.7	131.7	6.5	8.2	10.8
教 育 , 学 習 支 援 業	14.4	102.9	1.7	99.0	1.3	3.9	14.9
医 療 , 福 祉	16.8	124.7	-2.6	117.8	-2.0	6.9	-11.5
複 合 サ ー ビ ス 事 業	17.0	139.0	-1.1	129.6	0.3	9.4	-17.5
サービス業(他に分類されないもの)	17.0	131.2	-3.4	120.3	-3.7	10.9	0.0
(事業所規模30人以上)							
調 査 産 業 計	17.4	140.5	-0.8	127.7	-0.9	12.8	0.0
鉱業,採石業,砂利採取業	18.0	144.2	-0.2	132.6	1.7	11.6	-18.4
建 設 業	18.0	154.5	-1.3	137.0	-1.3	17.5	0.0
製 造 業	17.5	145.9	-0.2	134.3	-0.4	11.6	1.8
電気・ガス・熱供給・水道業	17.7	153.7	-0.9	132.5	-1.1	21.2	0.0
情 報 通 信 業	17.8	154.6	0.5	134.0	0.1	20.6	3.1
運 輸 業 , 郵 便 業	18.7	161.9	0.1	140.7	0.1	21.2	0.0
卸 売 業 , 小 売 業	18.0	140.4	-1.8	131.8	-1.5	8.6	-4.4
金 融 業 , 保 険 業	18.0	148.7	-1.7	133.4	-1.6	15.3	-3.8
不 動 産 業 , 物 品 賃 貸 業	18.3	143.0	-2.3	130.7	-2.5	12.3	0.0
学術研究,専門・技術サービス業	17.7	148.1	-1.2	129.8	-1.1	18.3	-2.1
宿 泊 業 , 飲 食 サ ー ビ ス 業	15.8	114.8	3.2	107.1	2.7	7.7	11.6
生活関連サービス業,娯楽業	17.2	134.4	1.8	123.4	1.2	11.0	8.9
教 育 , 学 習 支 援 業	14.3	102.1	0.0	98.5	-0.1	3.6	2.9
医 療 , 福 祉	17.5	134.4	-1.0	125.7	-0.4	8.7	-9.4
複 合 サ ー ビ ス 事 業	17.0	139.2	-2.9	128.4	-1.7	10.8	-14.2
サービス業(他に分類されないもの)	16.7	129.7	-2.7	118.3	-3.0	11.4	0.9

### 3 雇用

#### (1) 事業所規模5人以上

1月の常用労働者数は、規模5人以上で対前年同月比0.2%減少の6,888千人となった。主な産業別に対前年同月比を見ると、製造業1.0%減少、卸売業,小売業0.5%減少、情報通信業0.3%増加となった。常用労働者中のパートタイム労働者比率は、対前年同月差0.9ポイント上昇の22.1%となった。

#### (2) 事業所規模30人以上

1月の常用労働者数は、規模30人以上で対前年同月比0.5%減少の4,686千人となった。主な産業別に対前年同月比を見ると、製造業0.8%減少、卸売業,小売業1.6%減少、情報通信業0.6%増加となった。常用労働者中のパートタイム労働者比率は、対前年同月差0.9ポイント上昇し、16.5%となった。

図3 - 1 常用雇用の推移(対前年同月比) - 調査産業計及び主な産業、5人以上 -

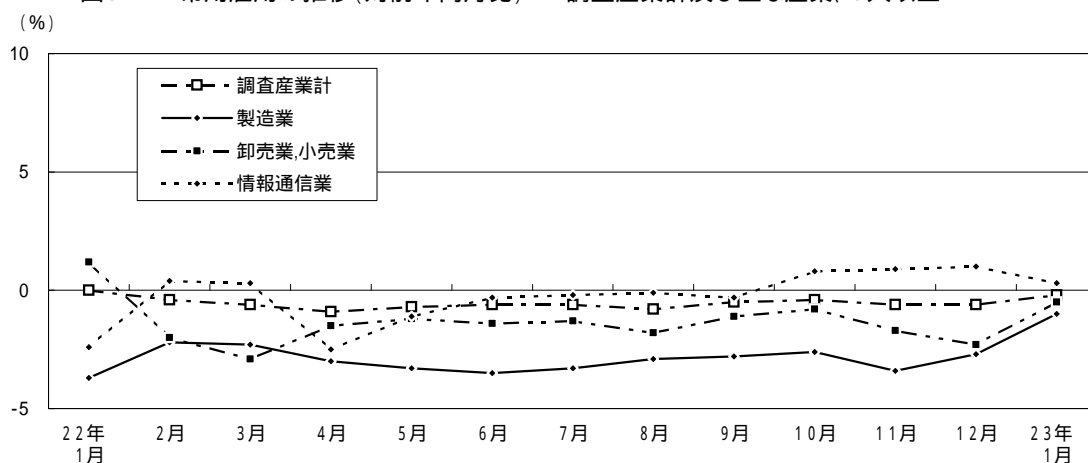
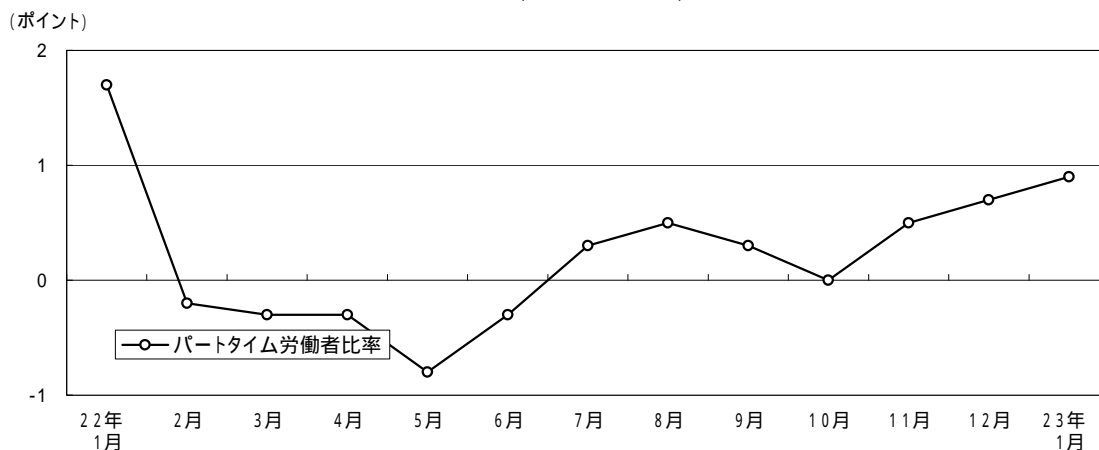


図3 - 2 パートタイム労働者比率の推移(対前年同月差) - 調査産業計、5人以上 -



平成23年1月分

表 3 常用雇用及び労働異動率

(単位：人・%・ポイント)

産 業	常 用 労 働 者 数		入 職 率		離 職 率		パートタイム 労働者比率	
		対前年 同月比		対前年 同月差		対前年 同月差		対前年 同月差
(事業所規模5人以上)								
調 査 産 業 計	6 887 546	-0.2	1.30	0.05	1.62	-0.09	22.1	0.9
鉱業，採石業，砂利採取業	2 130	5.6	1.08	-1.09	1.17	-1.73	0.4	0.1
建 設 業	315 951	-2.5	0.87	-0.06	1.25	0.29	3.0	-1.1
製 造 業	677 399	-1.0	0.91	-0.30	1.06	-0.41	6.9	0.3
電気・ガス・熱供給・水道業	34 570	-0.5	1.39	-0.19	1.19	-0.12	2.8	0.4
情 報 通 信 業	723 799	0.3	0.87	0.10	1.21	0.01	3.3	0.5
運 輸 業 ， 郵 便 業	364 820	-0.7	0.86	-0.30	2.32	-0.28	11.1	0.7
卸 売 業 ， 小 売 業	1 452 363	-0.5	0.91	-0.06	1.39	0.34	24.1	0.5
金 融 業 ， 保 険 業	371 714	1.3	1.28	-0.77	1.27	-0.19	5.0	0.3
不 動 産 業 ， 物 品 賃 貸 業	175 711	1.3	1.53	0.26	1.40	-0.19	21.5	3.6
学術研究，専門・技術サービス業	345 528	0.4	1.19	0.11	1.26	0.29	6.3	-0.5
宿 泊 業 ， 飲 食 サ ー ビ ス 業	626 898	-0.8	1.95	-0.06	3.00	-1.09	70.0	1.0
生活関連サービス業，娯楽業	193 251	-5.8	1.06	0.03	2.74	0.40	32.9	-2.6
教 育 ， 学 習 支 援 業	379 285	1.4	0.61	-0.07	0.57	-0.34	31.5	-1.2
医 療 ， 福 祉	509 905	0.9	1.21	-0.41	1.59	-0.12	31.4	4.0
複 合 サ ー ビ ス 事 業	57 174	1.3	0.38	-0.08	0.10	-0.44	15.9	-3.1
サービス業（他に分類されないもの）	657 048	0.3	3.56	1.81	2.52	0.09	27.3	4.5
(事業所規模30人以上)								
調 査 産 業 計	4 686 153	-0.5	1.20	-0.03	1.50	-0.11	16.5	0.9
鉱業，採石業，砂利採取業	2 130	5.7	1.08	-1.09	1.17	-1.73	0.4	0.1
建 設 業	193 945	-1.7	0.95	-0.14	1.03	0.21	1.6	-0.3
製 造 業	510 776	-0.8	0.66	-0.74	1.02	-0.48	5.4	0.0
電気・ガス・熱供給・水道業	31 375	-0.7	1.53	-0.20	1.05	-0.39	2.5	0.4
情 報 通 信 業	621 227	0.6	0.69	0.09	1.02	-0.28	2.5	0.2
運 輸 業 ， 郵 便 業	286 803	-1.0	0.96	0.01	2.49	0.25	11.2	0.8
卸 売 業 ， 小 売 業	853 005	-1.6	0.60	0.00	1.52	0.70	17.5	1.3
金 融 業 ， 保 険 業	314 849	1.2	1.39	-0.75	1.39	-0.04	5.2	0.9
不 動 産 業 ， 物 品 賃 貸 業	109 872	1.0	1.25	-0.02	1.47	0.20	17.7	0.5
学術研究，専門・技術サービス業	223 472	-1.3	0.90	0.05	1.03	0.01	4.0	0.0
宿 泊 業 ， 飲 食 サ ー ビ ス 業	219 424	-3.8	1.39	-0.93	2.17	-1.39	57.4	-2.4
生活関連サービス業，娯楽業	100 099	-5.3	1.21	-0.16	2.17	-0.78	36.7	0.0
教 育 ， 学 習 支 援 業	289 617	2.0	0.52	-0.10	0.47	-0.43	28.2	1.4
医 療 ， 福 祉	353 550	2.3	1.07	-0.86	1.42	-0.51	25.0	1.7
複 合 サ ー ビ ス 事 業	42 022	1.2	0.40	0.19	0.07	-0.24	16.1	-2.7
サービス業（他に分類されないもの）	533 987	-0.4	3.99	1.90	2.72	-0.17	29.7	4.8