

調査結果のあらまし(常用労働者)

1 賃金

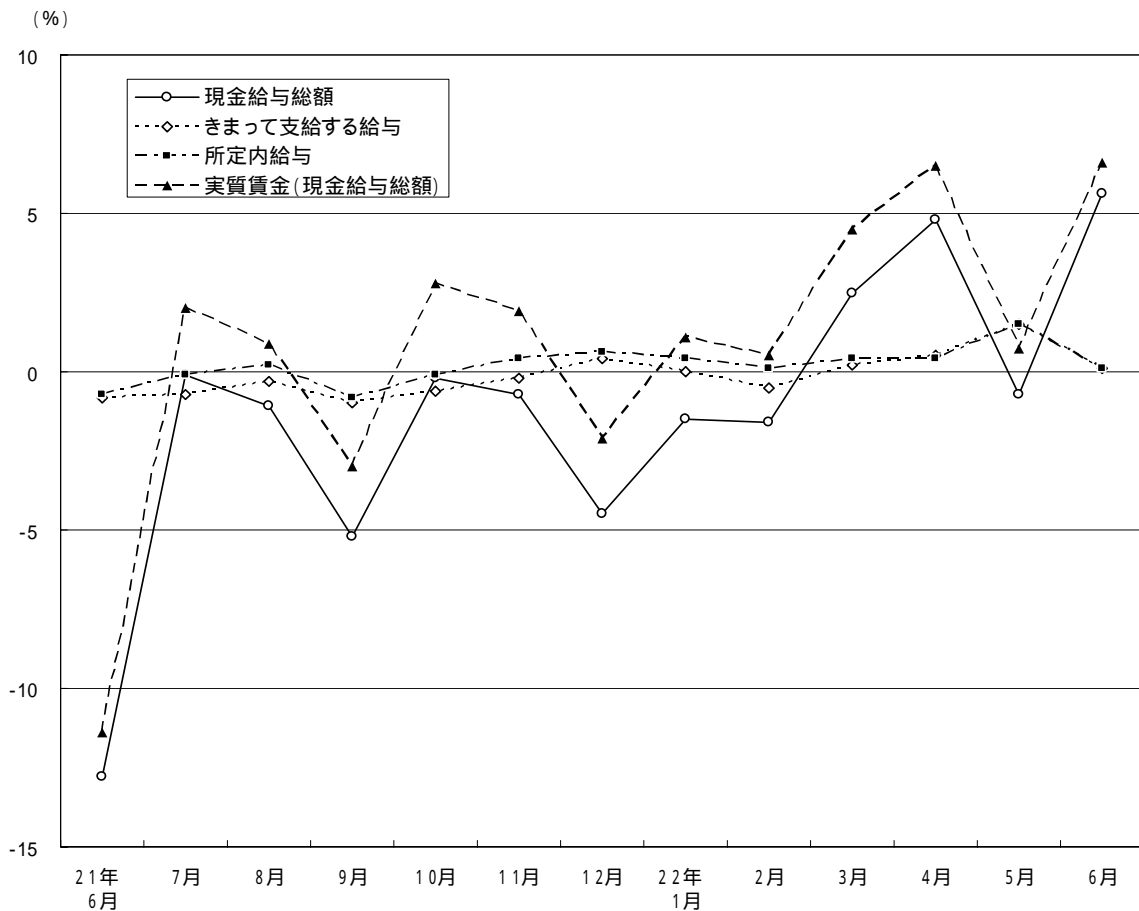
(1) 事業所規模5人以上

6月の現金給与総額は、規模5人以上で対前年同月比5.6%増加の627,308円となった。主な産業別に対前年同月比を見ると、製造業14.0%増加、卸売業、小売業10.8%増加、情報通信業1.7%増加となった。現金給与総額のうち、きまって支給する給与は、対前年同月比0.1%増加の333,619円となった。また、所定内給与は、同0.1%増加の312,770円となった。また、実質賃金(現金給与総額)は、対前年同月比6.6%増加となった。

(2) 事業所規模30人以上

6月の現金給与総額は、規模30人以上で対前年同月比5.6%増加の749,199円となった。主な産業別に対前年同月比を見ると、製造業14.3%増加、卸売業、小売業8.8%増加、情報通信業4.6%増加となった。現金給与総額のうち、きまって支給する給与は、対前年同月比0.4%減少の368,329円となった。また、所定内給与は、同0.4%減少の342,640円となった。また、実質賃金(現金給与総額)は、対前年同月比6.7%増加となった。

図1 賃金の推移(対前年同月比) - 調査産業計、5人以上 -



平成22年 6 月分

表 1 月間現金給与額

(単位： 円・%)

産 業	現金給与総額		きまって支給する給与				特別に支払われた給与	
	対前年 同月比		対前年 同月比	所定内 与	対前年 同月比	所定外 与		
(事業所規模5人以上)								
調査産業計	627 308	5.6	333 619	0.1	312 770	0.1	20 849	293 689
鉱業,採石業,砂利採取業	1 455 475	1.6	490 216	-0.6	468 260	-1.9	21 956	965 259
建設業	612 292	-8.0	382 312	-3.9	358 557	-3.2	23 755	229 980
製造業	704 955	14.0	392 130	2.8	371 373	2.3	20 757	312 825
電気・ガス・熱供給・水道業	1 377 934	-7.3	504 396	0.0	436 173	0.1	68 223	873 538
情報通信業	850 905	1.7	400 540	1.1	364 535	1.0	36 005	450 365
運輸業,郵便業	597 800	4.1	359 219	-1.6	320 463	-1.7	38 756	238 581
卸売業,小売業	583 179	10.8	314 062	0.3	300 473	0.1	13 589	269 117
金融業,保険業	1 100 848	6.7	484 668	2.8	454 205	3.4	30 463	616 180
不動産業,物品賃貸業	694 263	-	346 348	-	325 646	-	20 702	347 915
学術研究,専門・技術サービス業	829 856	-	429 480	-	399 586	-	29 894	400 376
宿泊業,飲食サービス業	172 756	-	148 730	-	141 767	-	6 963	24 026
生活関連サービス業,娯楽業	292 482	-	228 984	-	217 464	-	11 520	63 498
教育,学習支援業	760 759	3.8	338 179	1.0	331 453	0.9	6 726	422 580
医療,福祉	511 651	8.8	290 314	1.5	270 491	0.4	19 823	221 337
複合サービス事業	1 050 987	6.6	377 072	-1.6	348 714	-3.3	28 358	673 915
サービス業(他に分類されないもの)	498 084	-	290 052	-	269 424	-	20 628	208 032
(事業所規模30人以上)								
調査産業計	749 199	5.6	368 329	-0.4	342 640	-0.4	25 689	380 870
鉱業,採石業,砂利採取業	1 455 475	1.6	490 216	-0.7	468 260	-1.7	21 956	965 259
建設業	742 360	-8.2	411 649	-5.7	381 164	-4.6	30 485	330 711
製造業	814 439	14.3	416 437	1.8	392 016	1.2	24 421	398 002
電気・ガス・熱供給・水道業	1 445 802	-7.8	512 347	-2.0	440 923	-1.6	71 424	933 455
情報通信業	922 812	4.6	411 848	1.4	372 894	1.6	38 954	510 964
運輸業,郵便業	635 261	9.5	366 423	-1.7	326 106	-2.6	40 317	268 838
卸売業,小売業	737 824	8.8	350 852	-2.5	333 676	-2.5	17 176	386 972
金融業,保険業	1 121 452	2.5	500 677	1.1	469 145	1.6	31 532	620 775
不動産業,物品賃貸業	771 661	-	360 685	-	336 584	-	24 101	410 976
学術研究,専門・技術サービス業	1 049 758	-	480 678	-	440 361	-	40 317	569 080
宿泊業,飲食サービス業	240 500	-	183 901	-	173 884	-	10 017	56 599
生活関連サービス業,娯楽業	327 837	-	247 065	-	230 564	-	16 501	80 772
教育,学習支援業	864 527	3.8	373 888	1.5	366 663	1.4	7 225	490 639
医療,福祉	559 206	6.5	305 153	-1.0	279 368	-2.7	25 785	254 053
複合サービス事業	1 150 765	2.3	405 253	-3.1	373 645	-4.8	31 608	745 512
サービス業(他に分類されないもの)	490 340	-	284 946	-	263 741	-	21 205	205 394

2 労働時間

(1) 事業所規模5人以上

6月の総実労働時間数は、規模5人以上で対前年同月比0.9%増加の152.5時間となった。

総実労働時間数のうち所定内労働時間数は、対前年同月比0.8%増加の141.4時間、所定外労働時間数は、同3.7%増加の11.1時間となった。

また、主な産業別の所定外労働時間数は、製造業10.8時間（対前年同月比12.5%増加）、卸売業、小売業7.6時間（同2.7%増加）、情報通信業20.7時間（同8.4%増加）となった。

(2) 事業所規模30人以上

6月の総実労働時間数は、規模30人以上で対前年同月比0.6%増加の156.0時間となった。

総実労働時間数のうち所定内労働時間数は、対前年同月比0.1%増加の143.1時間、所定外労働時間数は、同5.7%増加の12.9時間となった。

また、主な産業別の所定外労働時間数は、製造業11.9時間（対前年同月比12.2%増加）、卸売業、小売業8.8時間（同2.2%減少）、情報通信業21.0時間（同8.9%増加）となった。

図2-1 労働時間の推移(対前年同月比) - 調査産業計、5人以上 -

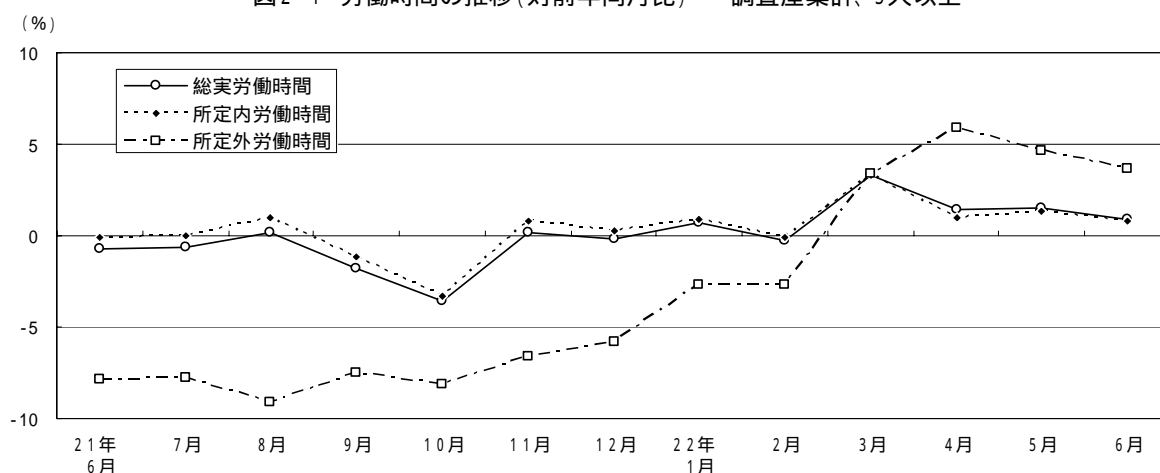
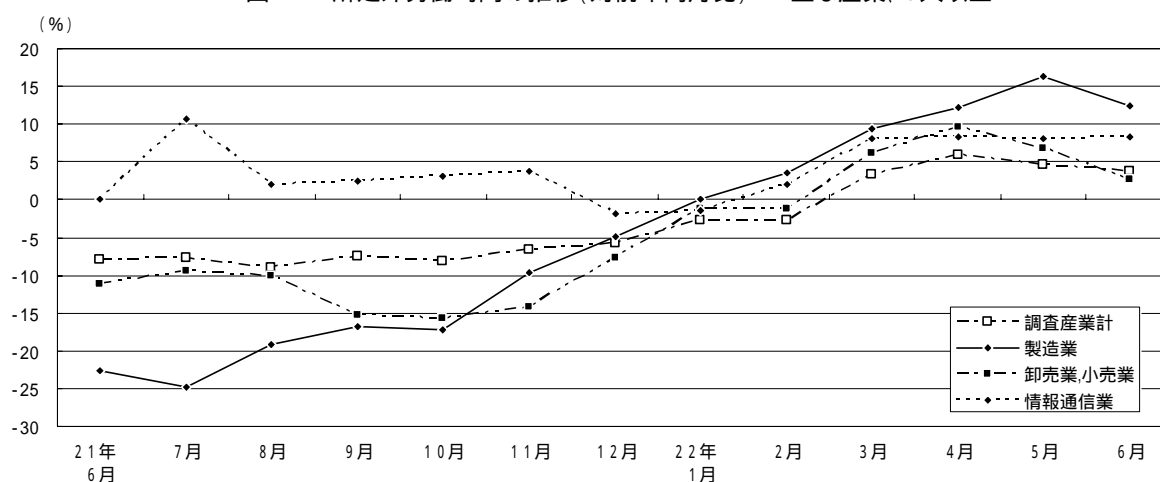


図2-2 所定外労働時間の推移(対前年同月比) - 主な産業、5人以上 -



平成22年 6月分

表 2 月間出勤日数及び実労働時間数

(単位： 日・時間・%)

産 業	出勤日数	総 実 勞 働 時 間 数	所 定 内		所 定 外		
			対 前 年 同 月 比	勞 働 時 間 数	対 前 年 同 月 比	勞 働 時 間 数	対 前 年 同 月 比
(事業所規模5人以上)							
調 査 産 業 計	19.4	152.5	0.9	141.4	0.8	11.1	3.7
鉱業,採石業,砂利採取業	20.6	164.2	3.8	151.0	3.6	13.2	7.3
建 設 業	21.0	173.3	-2.0	160.8	-1.0	12.5	-14.3
製 造 業	20.2	166.4	2.0	155.6	1.4	10.8	12.5
電気・ガス・熱供給・水道業	20.8	175.1	-1.2	156.7	-0.7	18.4	-5.6
情 報 通 信 業	20.2	172.6	2.0	151.9	1.1	20.7	8.4
運 輸 業 , 郵 便 業	20.4	171.9	0.1	152.7	0.5	19.2	-2.5
卸 売 業 , 小 売 業	19.5	150.2	1.4	142.6	1.4	7.6	2.7
金 融 業 , 保 険 業	19.9	163.5	-0.2	147.7	-0.3	15.8	1.3
不 動 産 業 , 物 品 賃 貸 業	20.1	158.6	-	146.8	-	11.8	-
学術研究,専門・技術サービス業	20.5	170.1	-	152.7	-	17.4	-
宿 泊 業 , 飲 食 サ ー ビ ス 業	16.4	110.7	-	105.3	-	5.4	-
生活関連サービス業,娯楽業	18.8	145.6	-	138.0	-	7.6	-
教 育 , 学 習 支 援 業	17.8	127.0	1.3	122.6	1.2	4.4	2.4
医 療 , 福 祉	18.4	137.3	2.1	130.5	1.7	6.8	9.7
複 合 サ ー ビ ス 事 業	20.2	168.2	6.4	157.9	7.3	10.3	-4.7
サービス業(他に分類されないもの)	19.1	149.0	-	137.9	-	11.1	-
(事業所規模30人以上)							
調 査 産 業 計	19.5	156.0	0.6	143.1	0.1	12.9	5.7
鉱業,採石業,砂利採取業	20.6	164.2	3.8	151.0	3.5	13.2	7.3
建 設 業	20.7	174.3	-1.7	158.6	-0.8	15.7	-10.8
製 造 業	19.9	165.9	1.9	154.0	1.1	11.9	12.2
電気・ガス・熱供給・水道業	20.8	176.2	-1.3	156.5	-0.7	19.7	-6.2
情 報 通 信 業	20.1	171.5	2.1	150.5	1.3	21.0	8.9
運 輸 業 , 郵 便 業	20.2	170.8	0.3	150.9	0.1	19.9	2.1
卸 売 業 , 小 売 業	19.7	153.0	-1.4	144.2	-1.3	8.8	-2.2
金 融 業 , 保 険 業	19.9	164.2	-0.2	147.7	-0.3	16.5	0.0
不 動 産 業 , 物 品 賃 貸 業	20.1	156.5	-	143.6	-	12.9	-
学術研究,専門・技術サービス業	20.6	173.7	-	152.2	-	21.5	-
宿 泊 業 , 飲 食 サ ー ビ ス 業	16.4	114.5	-	108.8	-	5.7	-
生活関連サービス業,娯楽業	18.5	143.9	-	133.2	-	10.7	-
教 育 , 学 習 支 援 業	18.2	130.2	1.3	125.4	0.6	4.8	20.0
医 療 , 福 祉	18.7	141.7	3.0	133.6	2.0	8.1	22.8
複 合 サ ー ビ ス 事 業	20.4	171.8	7.4	161.1	8.8	10.7	-10.9
サービス業(他に分類されないもの)	18.8	146.4	-	134.9	-	11.5	-

3 雇用

(1) 事業所規模5人以上

6月の常用労働者数は、規模5人以上で対前年同月比0.6%減少の6,924千人となった。主な産業別に対前年同月比を見ると、製造業3.5%減少、卸売業、小売業1.4%減少、情報通信業0.3%減少となった。

常用労働者中のパートタイム労働者比率は、対前年同月差0.3ポイント低下し、21.0%となった。

(2) 事業所規模30人以上

6月の常用労働者数は、規模30人以上で対前年同月比0.7%減少の4,722千人となった。主な産業別に対前年同月比を見ると、製造業3.4%減少、卸売業、小売業0.4%増加、情報通信業1.3%減少となった。

常用労働者中のパートタイム労働者比率は、対前年同月差0.1ポイント上昇し、15.5%となった。

図3-1 常用雇用の推移(対前年同月比) - 調査産業計及び主な産業、5人以上 -

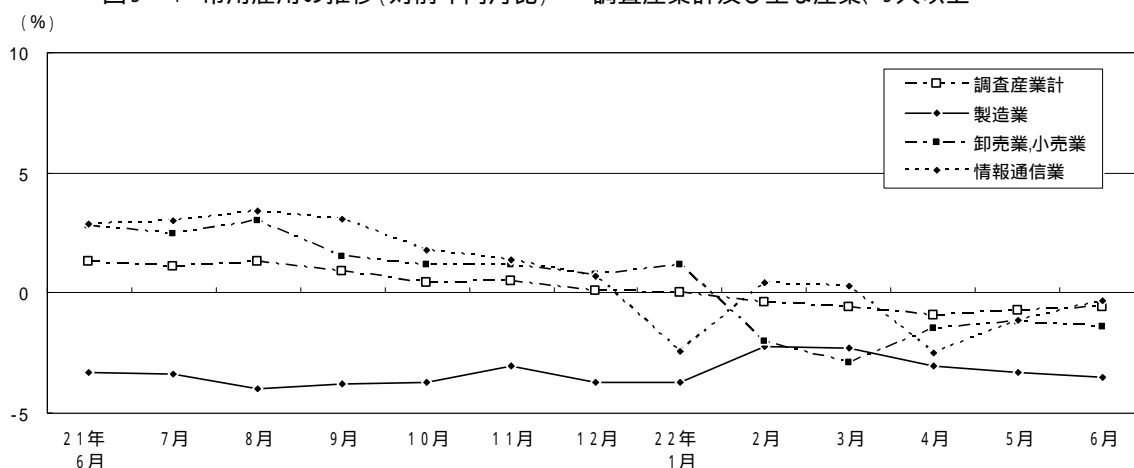


図3-2 パートタイム労働者比率の推移(対前年同月差) - 調査産業計、5人以上 -



平成22年6月分

表 3 常用雇用及び労働異動率

(単位：人・%・ポイント)

産 業	常 用 労 働 者 数		入 職 率		離 職 率		パートタイム 労働者比率	
		対 前 年 同 月 比		対 前 年 同 月 差		対 前 年 同 月 差		対 前 年 同 月 差
(事業所規模5人以上)								
調 査 産 業 計	6 924 214	-0.6	1.78	-0.13	1.67	-0.38	21.0	-0.3
鉱業，採石業，砂利採取業	2 141	4.3	1.78	0.19	1.45	-1.25	0.2	-0.4
建 設 業	324 455	0.1	1.05	0.25	2.15	1.13	3.7	-0.7
製 造 業	682 427	-3.5	0.78	-0.23	1.55	-0.24	6.5	-0.9
電気・ガス・熱供給・水道業	34 570	1.0	0.64	0.22	0.71	0.04	2.7	0.6
情 報 通 信 業	728 338	-0.3	1.83	0.66	1.31	-0.11	2.8	-0.9
運 輸 業 ， 郵 便 業	369 790	0.7	1.72	-0.09	1.47	-0.74	10.2	-0.5
卸 売 業 ， 小 売 業	1 464 666	-1.4	1.24	-0.56	1.43	-0.40	23.4	-2.1
金 融 業 ， 保 険 業	375 922	2.9	1.61	0.73	1.81	-1.03	4.6	-0.7
不 動 産 業 ， 物 品 賃 貸 業	175 625	-	1.19	-	0.98	-	17.8	-
学術研究，専門・技術サービス業	344 008	-	1.05	-	1.14	-	7.0	-
宿 泊 業 ， 飲 食 サ ー ビ ス 業	631 273	-	3.83	-	3.58	-	68.5	-
生活関連サービス業，娯楽業	204 361	-	2.08	-	1.92	-	36.1	-
教 育 ， 学 習 支 援 業	376 328	0.7	1.44	-0.25	1.13	-0.23	32.1	0.6
医 療 ， 福 祉	512 777	0.9	1.60	-0.71	1.20	-0.82	27.6	-3.2
複 合 サ ー ビ ス 事 業	56 232	-4.7	2.29	1.71	1.41	1.09	17.5	-2.7
サービス業（他に分類されないもの）	641 301	-	3.41	-	1.82	-	22.8	-
(事業所規模30人以上)								
調 査 産 業 計	4 721 832	-0.7	1.62	-0.04	1.50	-0.45	15.5	0.1
鉱業，採石業，砂利採取業	2 141	4.2	1.78	0.19	1.45	-1.25	0.2	-0.4
建 設 業	200 497	1.6	1.26	0.22	1.13	0.33	1.6	-0.5
製 造 業	515 306	-3.4	0.85	-0.30	1.76	-0.01	5.3	-0.1
電気・ガス・熱供給・水道業	31 448	1.1	0.48	0.02	0.72	0.07	2.2	0.7
情 報 通 信 業	623 439	-1.3	1.86	0.70	1.06	-0.32	2.4	-1.0
運 輸 業 ， 郵 便 業	293 045	0.2	1.74	-0.07	1.45	-0.66	10.4	0.2
卸 売 業 ， 小 売 業	872 317	0.4	0.93	-0.94	1.19	-0.23	16.8	0.1
金 融 業 ， 保 険 業	320 139	3.6	1.72	0.77	1.99	-1.14	4.3	-0.2
不 動 産 業 ， 物 品 賃 貸 業	110 389	-	1.08	-	0.97	-	17.3	-
学術研究，専門・技術サービス業	224 846	-	0.73	-	1.12	-	4.8	-
宿 泊 業 ， 飲 食 サ ー ビ ス 業	224 570	-	1.69	-	3.53	-	59.1	-
生活関連サービス業，娯楽業	102 634	-	2.38	-	2.55	-	35.7	-
教 育 ， 学 習 支 援 業	287 067	0.7	1.50	-0.11	0.46	-0.36	27.0	-0.6
医 療 ， 福 祉	352 259	0.5	1.49	-0.87	1.40	-0.88	23.8	-2.7
複 合 サ ー ビ ス 事 業	40 874	-7.5	2.91	2.39	1.71	1.42	17.2	-2.7
サービス業（他に分類されないもの）	520 861	-	3.79	-	2.01	-	24.0	-