

調査結果のあらまし(常用労働者)

1 賃金

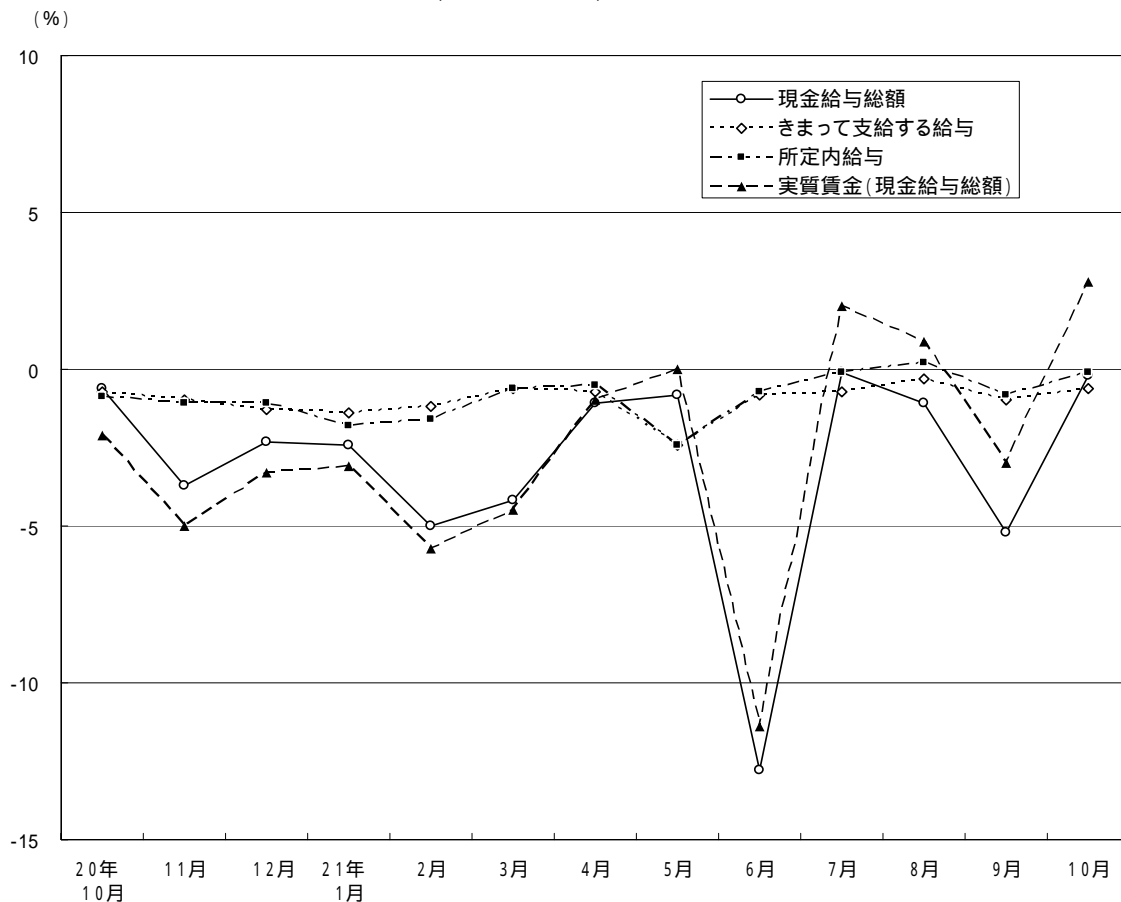
(1) 事業所規模 5人以上

10月の現金給与総額は、規模5人以上で対前年同月比 0.2%減少の342,028円となった。主な産業別に対前年同月比を見ると、製造業 2.6%減少、卸売・小売業 0.9%減少、サービス業(他に分類されないもの) 0.5%増加となった。現金給与総額のうち、きまって支給する給与は、対前年同月比 0.6%減少の 332,272円となった。また、所定内給与は、同 0.1%減少の 311,661円となった。また、実質賃金(現金給与総額)は、対前年同月比 2.8%増加となった。

(2) 事業所規模30人以上

10月の現金給与総額は、規模30人以上で対前年同月比 1.0%減少の 380,255円となった。主な産業別に対前年同月比を見ると、製造業 4.3%減少、卸売・小売業 2.4%減少、サービス業(他に分類されないもの) 1.2%減少となった。現金給与総額のうち、きまって支給する給与は、対前年同月比 1.4%減少の 367,961円となった。また、所定内給与は、同 0.8%減少の 342,690円となった。また、実質賃金(現金給与総額)は、対前年同月比 1.9%増加となった。

図1 賃金の推移(対前年同月比) - 調査産業計、5人以上 -



平成21年10月分

表 1 月間現金給与額

(単位： 円・%)

産 業	現金給与総額		きまって支給する給与				特別に支払われた給与	
	対前年 同月比		対前年 同月比		所定内 与 対前年 同月比	所定外 与 対前年 同月比		
(事業所規模5人以上)								
調査産業計	342 028	-0.2	332 272	-0.6	311 661	-0.1	20 611	9 756
鉱業	493 052	-1.8	485 767	-1.8	464 313	-0.8	21 454	7 285
建設業	400 591	0.6	396 830	0.4	368 465	0.3	28 365	3 761
製造業	390 755	-2.6	381 373	-1.8	360 961	-0.7	20 412	9 382
電気・ガス・熱供給・水道業	535 959	0.0	523 466	3.5	445 170	-2.5	78 296	12 493
情報通信業	412 772	2.3	394 913	-0.2	357 748	-0.6	37 165	17 859
運輸業	369 251	-0.8	358 653	-1.9	317 273	1.4	41 380	10 598
卸売・小売業	310 830	-0.9	303 067	-0.9	290 412	-0.7	12 655	7 763
金融・保険業	493 275	0.0	473 785	-1.8	442 727	-1.2	31 058	19 490
不動産業	361 804	2.5	346 852	0.5	328 833	0.0	18 019	14 952
飲食店, 宿泊業	155 512	9.2	153 645	8.9	144 037	8.9	9 608	1 867
医療, 福祉	294 945	0.7	291 220	1.9	274 669	1.8	16 551	3 725
教育, 学習支援業	350 547	-2.6	331 173	-2.3	325 348	-0.6	5 825	19 374
複合サービス事業	418 521	-3.1	415 076	2.6	392 997	1.9	22 079	3 445
サービス業(他に分類されないもの)	340 016	0.5	330 825	-0.3	311 298	1.1	19 527	9 191
(事業所規模30人以上)								
調査産業計	380 255	-1.0	367 961	-1.4	342 690	-0.8	25 271	12 294
鉱業	493 052	-1.8	485 767	-1.8	464 313	-0.9	21 454	7 285
建設業	436 361	2.1	433 197	2.3	394 249	1.5	38 948	3 164
製造業	420 240	-4.3	408 267	-3.4	383 875	-2.1	24 392	11 973
電気・ガス・熱供給・水道業	551 546	-0.2	539 036	2.5	455 141	-3.8	83 895	12 510
情報通信業	424 654	2.5	404 732	-0.6	364 570	-0.6	40 162	19 922
運輸業	381 672	0.6	368 450	-1.4	325 108	1.9	43 342	13 222
卸売・小売業	355 205	-2.4	343 475	-2.5	327 213	-2.1	16 262	11 730
金融・保険業	514 301	-1.3	493 527	-3.3	461 177	-3.1	32 350	20 774
不動産業	357 834	-4.0	345 206	-4.3	322 836	-4.4	22 370	12 628
飲食店, 宿泊業	193 210	13.0	189 047	11.2	177 551	12.3	11 496	4 163
医療, 福祉	310 421	-2.4	307 459	-0.3	287 308	-0.5	20 151	2 962
教育, 学習支援業	393 403	-2.2	369 925	-2.5	363 519	-0.4	6 406	23 478
複合サービス事業	452 436	-3.3	450 495	3.3	426 663	2.6	23 832	1 941
サービス業(他に分類されないもの)	352 511	-1.2	343 464	-1.4	320 959	0.4	22 505	9 047

2 労働時間

(1) 事業所規模5人以上

10月の総実労働時間数は、規模5人以上で対前年同月比 3.6%減少の 145.7時間となった。

総実労働時間数のうち所定内労働時間数は、対前年同月比 3.3%減少の 134.5時間、所定外労働時間数は、同 8.1%減少の 11.2時間となった。

また、主な産業別の所定外労働時間数は、製造業 10.4時間（対前年同月比 17.3%減少）、卸売・小売業 7.7時間（同 15.7%減少）、サービス業（他に分類されないもの） 11.5時間（同 13.0%減少）となった。

(2) 事業所規模30人以上

10月の総実労働時間数は、規模30人以上で対前年同月比 4.0%減少の 150.5時間となった。

総実労働時間数のうち所定内労働時間数は、対前年同月比 3.5%減少の 137.5時間、所定外労働時間数は、同 8.4%減少の 13.0時間となった。

また、主な産業別の所定外労働時間数は、製造業 11.8時間（対前年同月比 19.2%減少）、卸売・小売業 9.3時間（同 20.2%減少）、サービス業（他に分類されないもの） 12.5時間（同 11.6%減少）となった。

図2-1 労働時間の推移(対前年同月比) - 調査産業計、5人以上 -

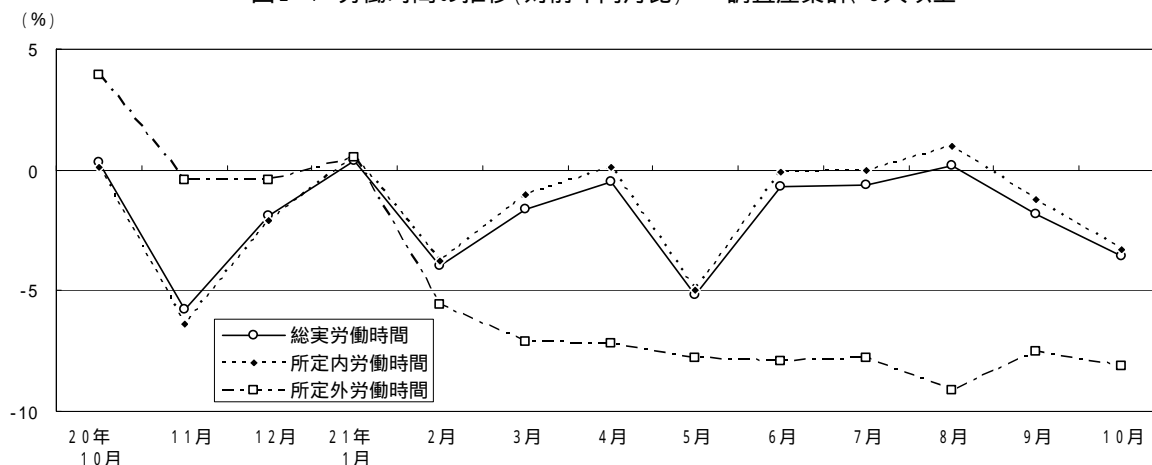
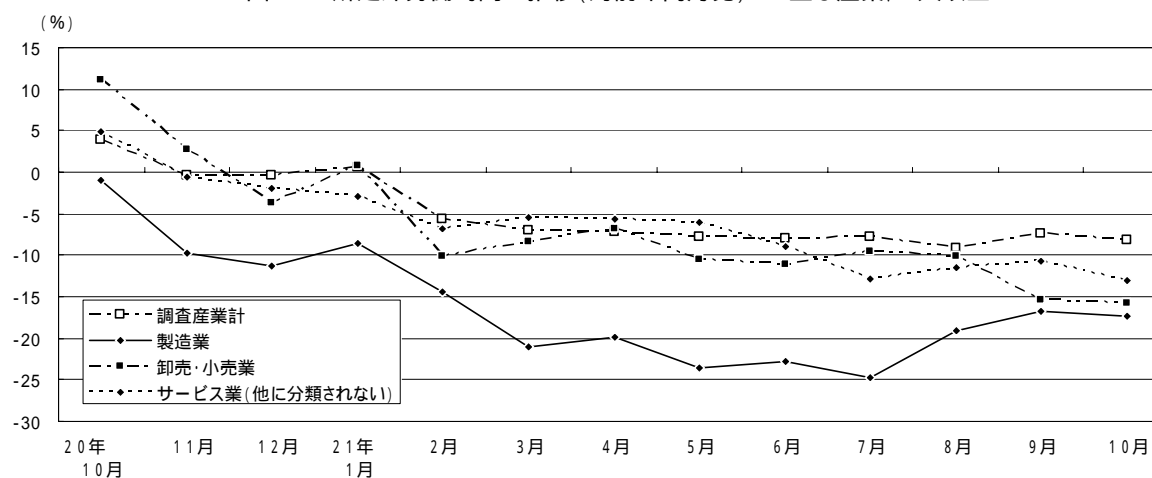


図2-2 所定外労働時間の推移(対前年同月比) - 主な産業、5人以上 -



平成21年10月分

表 2 月間出勤日数及び実労働時間数

(単位：日・時間・%)

産 業	出勤日数	総実 労働 時間数	所定内		所定外		
			対前年 対同月比	労働 時間数	対前年 対同月比	労働 時間数	対前年 対同月比
(事業所規模5人以上)							
調査産業計	18.4	145.7	-3.6	134.5	-3.3	11.2	-8.1
鉱業	19.4	154.0	-5.8	140.8	-11.7	13.2	97.5
建設業	19.9	167.0	-6.8	152.3	-5.8	14.7	-15.7
製造業	18.8	154.5	-6.6	144.1	-5.7	10.4	-17.3
電気・ガス・熱供給・水道業	19.6	172.1	-2.5	150.1	-3.2	22.0	3.4
情報通信業	19.2	165.1	-3.8	144.0	-4.7	21.1	3.1
運輸業	19.4	167.3	-0.7	145.4	-1.5	21.9	5.0
卸売・小売業	18.4	140.6	-3.4	132.9	-2.6	7.7	-15.7
金融・保険業	19.4	159.8	-4.8	144.1	-4.7	15.7	-6.5
不動産業	19.9	154.9	-3.8	143.7	-3.9	11.2	-2.2
飲食店，宿泊業	15.7	109.5	2.8	103.6	2.2	5.9	13.9
医療，福祉	17.7	132.2	-1.4	126.3	-1.4	5.9	-1.6
教育，学習支援業	16.5	117.1	-5.0	113.5	-4.0	3.6	-27.7
複合サービス事業	18.8	152.3	-0.1	141.8	-2.2	10.5	30.9
サービス業(他に分類されないもの)	18.8	149.6	-2.7	138.1	-1.7	11.5	-13.0
(事業所規模30人以上)							
調査産業計	18.7	150.5	-4.0	137.5	-3.5	13.0	-8.4
鉱業	19.4	154.0	-5.8	140.8	-11.7	13.2	97.9
建設業	19.6	168.8	-7.4	150.2	-7.5	18.6	-6.4
製造業	18.9	156.6	-7.5	144.8	-6.5	11.8	-19.2
電気・ガス・熱供給・水道業	19.4	171.8	-4.1	148.4	-4.9	23.4	1.7
情報通信業	19.2	165.6	-4.6	143.7	-5.3	21.9	-0.4
運輸業	19.4	167.4	0.1	145.0	-1.1	22.4	7.7
卸売・小売業	19.0	148.5	-3.3	139.2	-2.1	9.3	-20.2
金融・保険業	19.4	160.8	-5.4	144.3	-4.9	16.5	-9.5
不動産業	19.8	152.1	-5.0	138.7	-4.3	13.4	-11.3
飲食店，宿泊業	16.0	112.9	-1.5	106.5	-2.0	6.4	2.3
医療，福祉	17.9	136.1	-1.7	129.3	-2.0	6.8	5.4
教育，学習支援業	17.0	121.1	-4.9	117.4	-3.8	3.7	-29.0
複合サービス事業	19.0	154.2	1.7	143.1	-1.1	11.1	38.8
サービス業(他に分類されないもの)	18.7	148.5	-2.8	136.0	-2.0	12.5	-11.6

3 雇用

(1) 事業所規模 5人以上

10月の常用労働者数は、規模5人以上で対前年同月比 0.4%増加の 6,928,152人となった。

主な産業別に対前年同月比を見ると、製造業 3.7%減少、卸売・小売業 1.2%増加、サービス業（他に分類されないもの） 2.4%減少となった。

常用労働者中のパートタイム労働者比率は、対前年同月差 1.7ポイント上昇し、21.6%となった。

(2) 事業所規模30人以上

10月の常用労働者数は、規模30人以上で対前年同月比 0.5%増加の 4,729,847人となった。

主な産業別に対前年同月比を見ると、製造業 2.5%減少、卸売・小売業 3.1%増加、サービス業（他に分類されないもの） 2.7%減少となった。

常用労働者中のパートタイム労働者比率は、対前年同月差 2.4ポイント上昇し、16.2%となった。

図3 - 1 常用雇用の推移(対前年同月比) - 調査産業計及び主な産業、5人以上 -

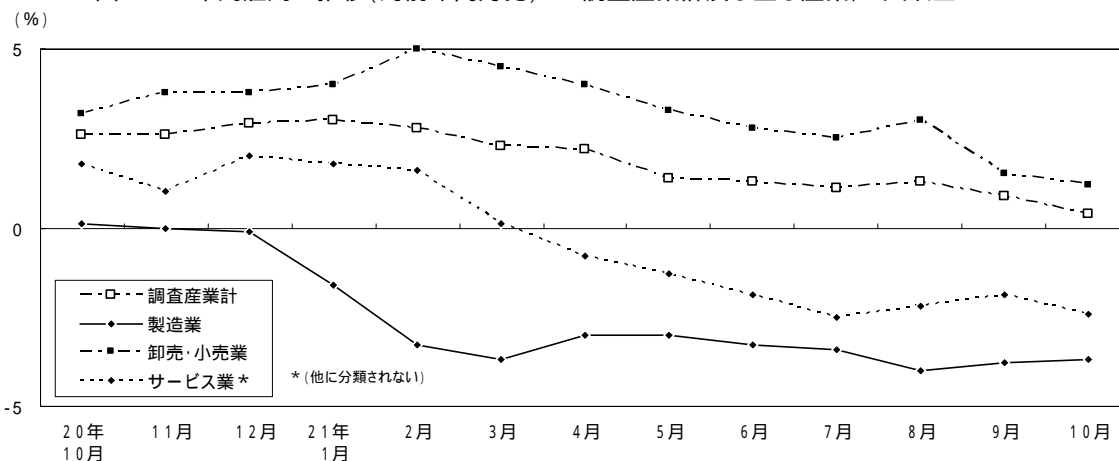
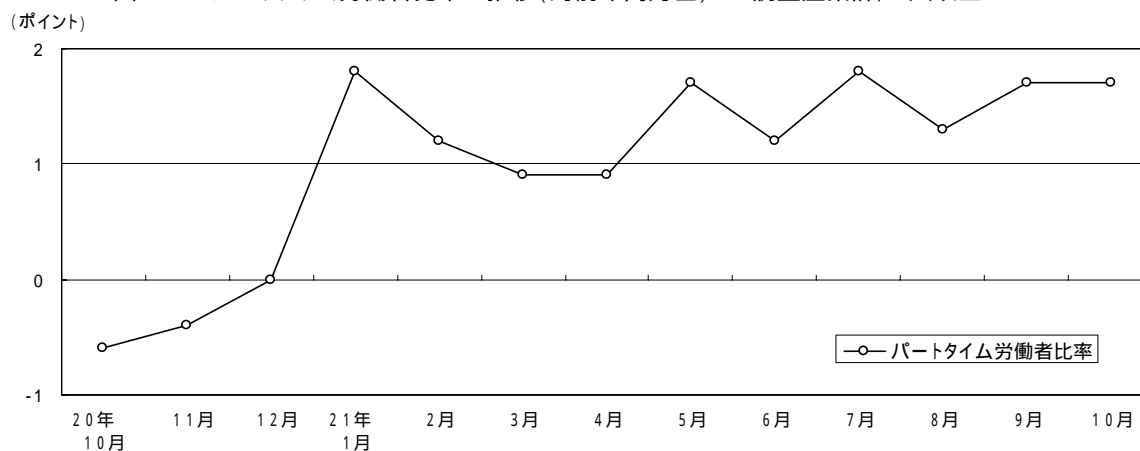


図3 - 2 パートタイム労働者比率の推移(対前年同月差) - 調査産業計、5人以上 -



平成21年10月分

表 3 常用雇用及び労働異動率

(単位： 人・%・ポイント)

産 業	常 用 労 働 者 数	入 職 率		離 職 率		パートタイム 労働者比率		
		対 前 年 同 月 比	対 前 年 同 月 差	対 前 年 同 月 差	対 前 年 同 月 差	対 前 年 同 月 差		
(事業所規模5人以上)								
調 査 産 業 計	6 928 152	0.4	2.03	-0.24	2.29	0.26	21.6	1.7
鉱 業	2 058	-12.1	1.91	-0.33	1.37	-0.40	0.4	-1.0
建 設 業	324 387	0.8	0.91	-0.21	0.90	-0.53	3.8	-0.2
製 造 業	698 795	-3.7	1.76	0.37	2.04	0.37	7.2	-2.1
電 気 ・ ガ ス ・ 熱 供 給 ・ 水 道 業	34 835	12.0	1.36	0.92	1.00	0.20	2.1	-4.7
情 報 通 信 業	726 704	1.8	0.91	-1.09	1.11	-0.20	3.5	-1.9
運 輸 業	361 904	1.6	1.77	0.24	2.93	0.79	12.0	1.2
卸 売 ・ 小 売 業	1 482 419	1.2	2.22	0.17	2.58	0.49	27.5	1.5
金 融 ・ 保 険 業	364 419	1.7	2.81	0.57	2.46	0.38	5.6	-0.8
不 動 産 業	128 598	-0.1	2.37	0.69	1.66	-1.02	16.2	2.5
飲 食 店 ， 宿 泊 業	604 974	4.2	3.68	-1.97	5.48	1.73	66.2	1.9
医 療 ， 福 祉	510 291	3.6	1.72	0.13	1.49	-0.23	30.1	0.7
教 育 ， 学 習 支 援 業	379 419	-2.1	2.58	-1.25	1.47	-0.71	35.0	11.5
複 合 サ ー ビ ス 事 業	58 024	-0.2	1.11	0.45	0.57	-0.50	19.9	0.4
サービス業(他に分類されないもの)	1 251 325	-2.4	1.90	-0.45	2.09	0.02	17.0	0.1
(事業所規模30人以上)								
調 査 産 業 計	4 729 847	0.5	1.89	-0.11	2.11	0.24	16.2	2.4
鉱 業	2 058	3.4	1.91	-0.33	1.37	-0.40	0.4	-1.0
建 設 業	197 986	1.4	0.43	-0.61	0.68	-0.64	2.0	-0.8
製 造 業	528 456	-2.5	2.01	0.59	2.32	0.51	5.6	-0.4
電 気 ・ ガ ス ・ 熱 供 給 ・ 水 道 業	31 725	12.6	1.24	0.77	0.93	0.22	1.6	-5.4
情 報 通 信 業	627 182	2.4	0.67	-1.52	1.07	-0.13	3.3	-2.1
運 輸 業	287 597	1.4	1.74	0.06	3.05	0.96	10.4	0.3
卸 売 ・ 小 売 業	867 462	3.1	2.20	0.54	2.72	0.90	20.9	3.3
金 融 ・ 保 険 業	308 231	1.9	3.01	1.08	2.57	0.62	4.8	-1.2
不 動 産 業	80 233	-0.7	2.31	0.41	1.60	-1.14	18.9	7.1
飲 食 店 ， 宿 泊 業	220 580	2.4	2.63	-0.59	3.44	0.27	59.8	8.7
医 療 ， 福 祉	350 675	4.5	1.84	0.27	1.73	0.00	27.1	5.3
教 育 ， 学 習 支 援 業	288 609	-2.4	2.88	-1.85	1.47	-0.96	28.3	10.7
複 合 サ ー ビ ス 事 業	43 139	-0.9	0.24	-0.42	0.25	-0.40	19.0	0.6
サービス業(他に分類されないもの)	895 914	-2.7	1.97	-0.14	2.19	0.19	16.9	1.4