

調査結果のあらまし(常用労働者)

1 賃金

(1) 事業所規模5人以上

6月の現金給与総額は、規模5人以上で対前年同月比12.8%減少の594,176円となった。

主な産業別に対前年同月比を見ると、製造業28.9%減少、卸売・小売業15.9%減少、サービス業(他に分類されないもの)8.3%減少となった。

現金給与総額のうち、きまって支給する給与は、対前年同月比0.8%減少の333,141円となった。また、所定内給与は、同0.7%減少の312,295円となった。

また、実質賃金(現金給与総額)は、対前年同月比11.4%減少となった。

(2) 事業所規模30人以上

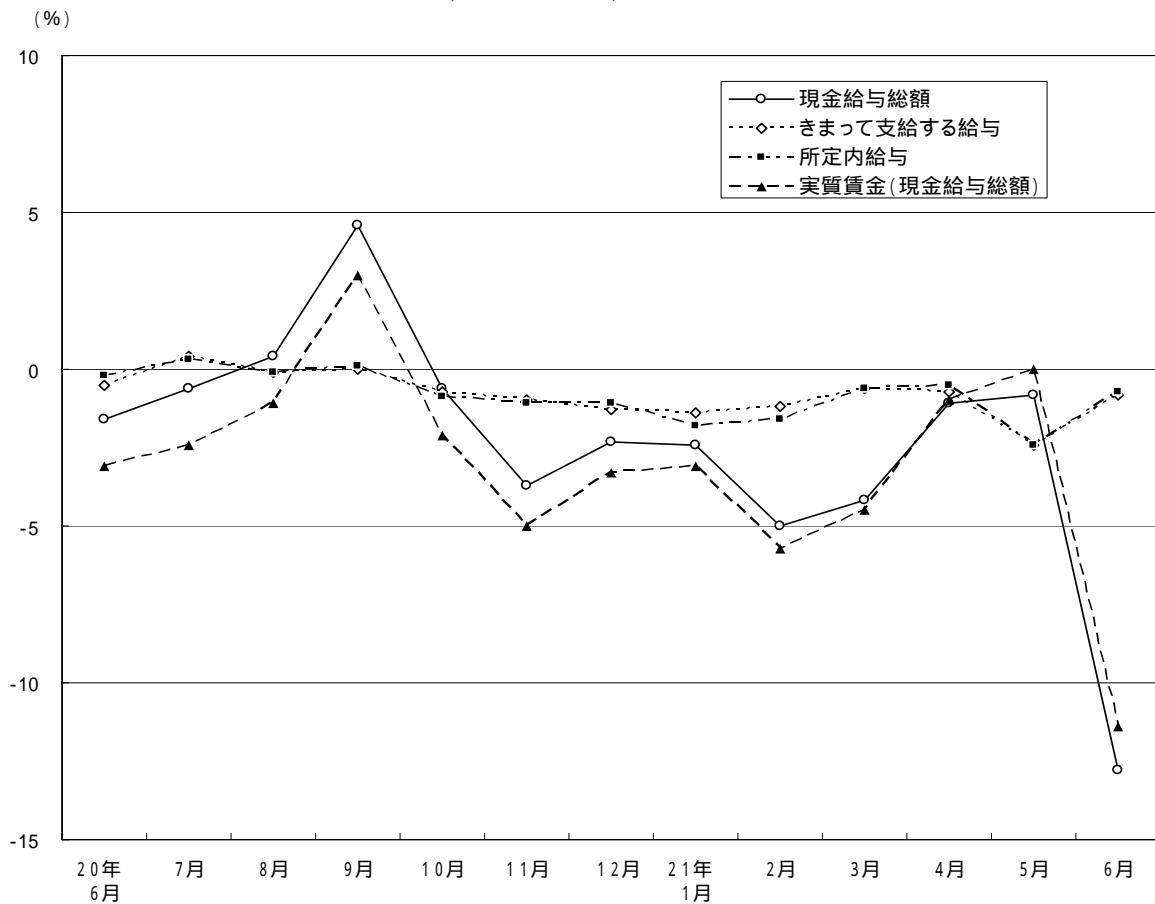
6月の現金給与総額は、規模30人以上で対前年同月比15.3%減少の709,379円となった。

主な産業別に対前年同月比を見ると、製造業32.8%減少、卸売・小売業20.0%減少、サービス業(他に分類されないもの)7.5%減少となった。

現金給与総額のうち、きまって支給する給与は、対前年同月比1.1%減少の369,678円となった。また、所定内給与は、同0.8%減少の343,925円となった。

また、実質賃金(現金給与総額)は、対前年同月比13.9%減少となった。

図1 賃金の推移(対前年同月比) - 調査産業計、5人以上 -



平成21年 6 月分

表 1 月間現金給与額

(単位： 円・%)

産 業	現金給与総額		きまって支給する給与				特別に支払われた給与	
	対前年 同月比		対前年 同月比		所定内 与 対前年 同月比	所定外 与 対前年 同月比		
(事業所規模5人以上)								
調査産業計	594 176	-12.8	333 141	-0.8	312 295	-0.7	20 846	261 035
鉱業	1 433 521	-24.1	493 487	4.7	476 940	7.4	16 547	940 034
建設業	665 739	1.7	398 139	0.1	370 465	0.1	27 674	267 600
製造業	618 209	-28.9	381 463	-3.0	363 185	-1.8	18 278	236 746
電気・ガス・熱供給・水道業	1 486 711	3.2	504 438	5.6	435 634	0.1	68 804	982 273
情報通信業	836 357	7.2	396 388	1.4	360 800	1.0	35 588	439 969
運輸業	573 741	-8.3	365 219	-0.7	325 941	3.2	39 278	208 522
卸売・小売業	526 540	-15.9	313 030	0.4	300 114	0.3	12 916	213 510
金融・保険業	1 031 533	-20.7	471 497	-1.6	439 560	-2.1	31 937	560 036
不動産業	652 129	2.7	343 999	-3.4	324 436	-4.5	19 563	308 130
飲食店, 宿泊業	168 590	-3.6	144 471	0.0	136 275	-1.0	8 196	24 119
医療, 福祉	470 284	-12.8	286 119	1.7	269 372	1.4	16 747	184 165
教育, 学習支援業	732 648	-17.9	334 855	-1.2	328 531	1.4	6 324	397 793
複合サービス事業	986 050	3.6	383 055	0.1	360 667	-0.8	22 388	602 995
サービス業(他に分類されないもの)	544 281	-8.3	327 622	0.0	304 103	-0.3	23 519	216 659
(事業所規模30人以上)								
調査産業計	709 379	-15.3	369 678	-1.1	343 925	-0.8	25 753	339 701
鉱業	1 433 521	-24.1	493 487	4.7	476 940	7.3	16 547	940 034
建設業	808 810	2.9	436 375	3.6	399 654	2.5	36 721	372 435
製造業	712 502	-32.8	408 894	-3.3	387 498	-1.6	21 396	303 608
電気・ガス・熱供給・水道業	1 568 088	1.7	522 247	5.9	447 743	-0.1	74 504	1 045 841
情報通信業	882 555	3.4	406 113	1.0	367 072	0.7	39 041	476 442
運輸業	580 191	-10.9	372 886	0.3	334 825	4.8	38 061	207 305
卸売・小売業	678 056	-20.0	359 852	1.2	342 384	0.9	17 468	318 204
金融・保険業	1 093 950	-23.2	495 396	-3.2	461 702	-3.7	33 694	598 554
不動産業	778 720	6.4	359 793	-1.3	337 170	-1.3	22 623	418 927
飲食店, 宿泊業	217 117	-8.6	177 377	-6.5	167 180	-7.2	10 197	39 740
医療, 福祉	524 606	-16.0	308 007	-0.5	286 980	-0.7	21 027	216 599
教育, 学習支援業	833 136	-21.0	368 619	-2.7	361 702	0.4	6 917	464 517
複合サービス事業	1 124 746	7.9	418 190	2.3	392 721	0.9	25 469	706 556
サービス業(他に分類されないもの)	604 666	-7.5	337 760	-1.9	309 548	-2.1	28 212	266 906

2 労働時間

(1) 事業所規模5人以上

6月の総実労働時間数は、規模5人以上で対前年同月比0.7%減少の151.1時間となった。

総実労働時間数のうち所定内労働時間数は、対前年同月比0.1%減少の140.4時間、所定外労働時間数は、同7.9%減少の10.7時間となった。

また、主な産業別の所定外労働時間数は、製造業9.6時間（対前年同月比22.7%減少）、卸売・小売業7.4時間（同11.2%減少）、サービス業（他に分類されないもの）11.5時間（同8.9%減少）となった。

(2) 事業所規模30人以上

6月の総実労働時間数は、規模30人以上で対前年同月比0.6%減少の155.1時間となった。

総実労働時間数のうち所定内労働時間数は、対前年同月比0.5%増加の142.9時間、所定外労働時間数は、同10.5%減少の12.2時間となった。

また、主な産業別の所定外労働時間数は、製造業10.6時間（対前年同月比23.8%減少）、卸売・小売業9.0時間（同11.6%減少）、サービス業（他に分類されないもの）12.3時間（同13.1%減少）となった。

図2-1 労働時間の推移(対前年同月比) - 調査産業計、5人以上 -

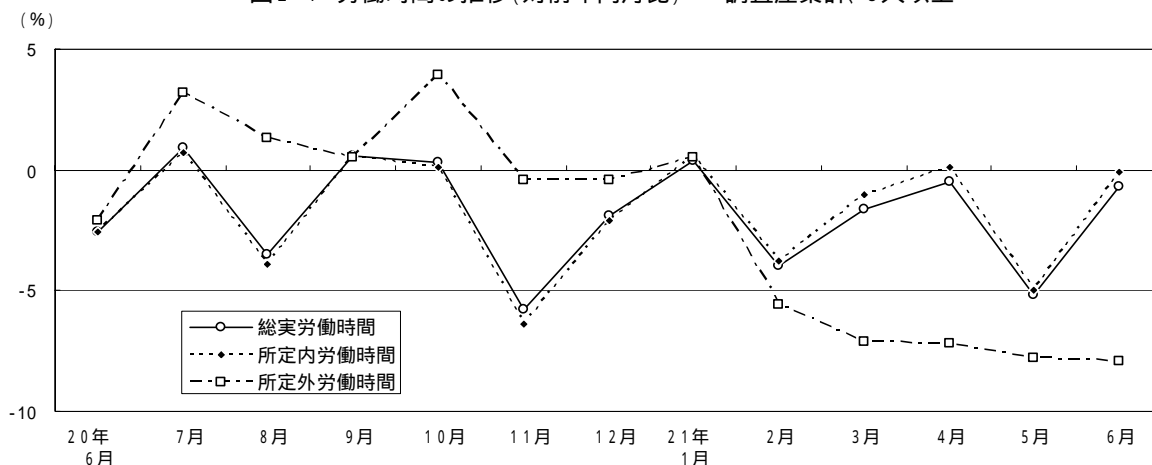
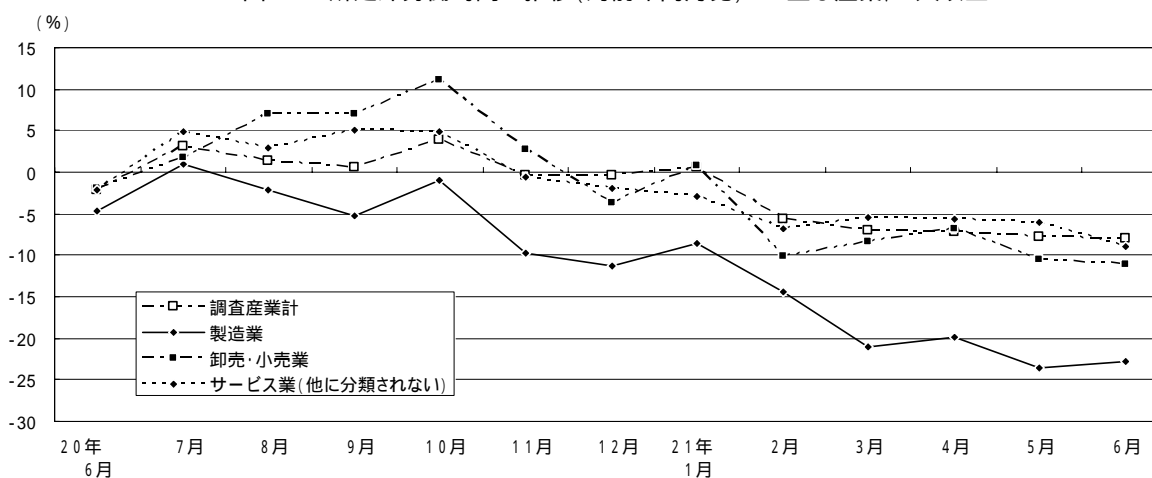


図2-2 所定外労働時間の推移(対前年同月比) - 主な産業、5人以上 -



平成21年6月分

表 2 月間出勤日数及び実労働時間数

(単位：日・時間・%)

産 業	出勤日数	総実 労働 時間数	所定内		所定外		
			対前年 対同月比	労働 時間数	対前年 対同月比	労働 時間数	対前年 対同月比
(事業所規模5人以上)							
調査産業計	19.3	151.1	-0.7	140.4	-0.1	10.7	-7.9
鉱業	20.2	158.2	2.6	145.9	1.3	12.3	10.4
建設業	21.2	176.9	-1.9	162.3	-1.0	14.6	-10.2
製造業	20.0	163.0	-3.2	153.4	-1.8	9.6	-22.7
電気・ガス・熱供給・水道業	20.8	177.3	6.8	157.8	6.6	19.5	13.0
情報通信業	20.1	169.4	0.3	150.3	0.4	19.1	0.1
運輸業	20.5	171.7	-0.4	152.0	0.1	19.7	-5.1
卸売・小売業	19.5	148.1	-0.2	140.7	0.4	7.4	-11.2
金融・保険業	19.9	163.7	-0.1	148.1	0.6	15.6	-5.7
不動産業	20.6	164.7	0.1	151.9	-0.8	12.8	13.6
飲食店，宿泊業	15.5	104.4	-2.5	99.7	-3.5	4.7	14.0
医療，福祉	18.2	134.5	1.4	128.3	1.4	6.2	2.4
教育，学習支援業	17.6	125.4	1.7	121.1	2.0	4.3	-9.2
複合サービス事業	19.6	158.0	-1.0	147.2	-1.8	10.8	9.2
サービス業(他に分類されないもの)	19.6	155.5	0.8	144.0	1.7	11.5	-8.9
(事業所規模30人以上)							
調査産業計	19.4	155.1	-0.6	142.9	0.5	12.2	-10.5
鉱業	20.2	158.2	2.6	145.9	1.3	12.3	10.4
建設業	20.7	177.4	-1.1	159.8	-0.9	17.6	-2.7
製造業	19.7	162.8	-3.4	152.2	-1.5	10.6	-23.8
電気・ガス・熱供給・水道業	20.8	178.6	7.3	157.6	6.9	21.0	16.3
情報通信業	19.9	167.9	0.4	148.6	1.3	19.3	-6.5
運輸業	20.3	170.2	-0.1	150.7	0.4	19.5	-4.7
卸売・小売業	20.0	155.2	1.5	146.2	2.6	9.0	-11.6
金融・保険業	19.9	164.5	-0.8	148.0	0.1	16.5	-8.3
不動産業	20.3	158.8	-1.6	145.5	-0.9	13.3	-9.6
飲食店，宿泊業	15.8	111.9	-6.7	105.7	-7.5	6.2	2.4
医療，福祉	18.3	137.5	0.1	130.9	0.1	6.6	-2.1
教育，学習支援業	18.0	128.6	2.4	124.6	3.5	4.0	-26.1
複合サービス事業	19.7	160.1	-1.1	148.1	-2.5	12.0	15.4
サービス業(他に分類されないもの)	19.3	153.6	-0.3	141.3	1.1	12.3	-13.1

3 雇用

(1) 事業所規模 5人以上

6月の常用労働者数は、規模5人以上で対前年同月比1.3%増加の6,963,339人となった。

主な産業別に対前年同月比を見ると、製造業3.3%減少、卸売・小売業2.8%増加、サービス業(他に分類されないもの)1.9%減少となった。

常用労働者中のパートタイム労働者比率は、対前年同月差1.2ポイント上昇し、21.3%となった。

(2) 事業所規模30人以上

6月の常用労働者数は、規模30人以上で対前年同月比1.8%増加の4,759,419人となった。

主な産業別に対前年同月比を見ると、製造業2.3%減少、卸売・小売業5.5%増加、サービス業(他に分類されないもの)2.2%減少となった。

常用労働者中のパートタイム労働者比率は、対前年同月差1.5ポイント上昇し、15.4%となった。

図3-1 常用雇用の推移(対前年同月比) - 調査産業計及び主な産業、5人以上 -

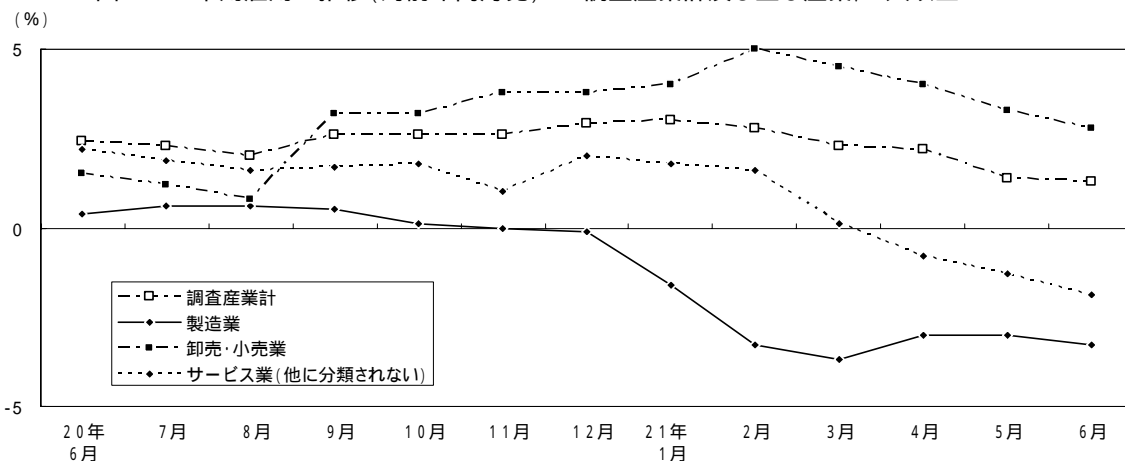
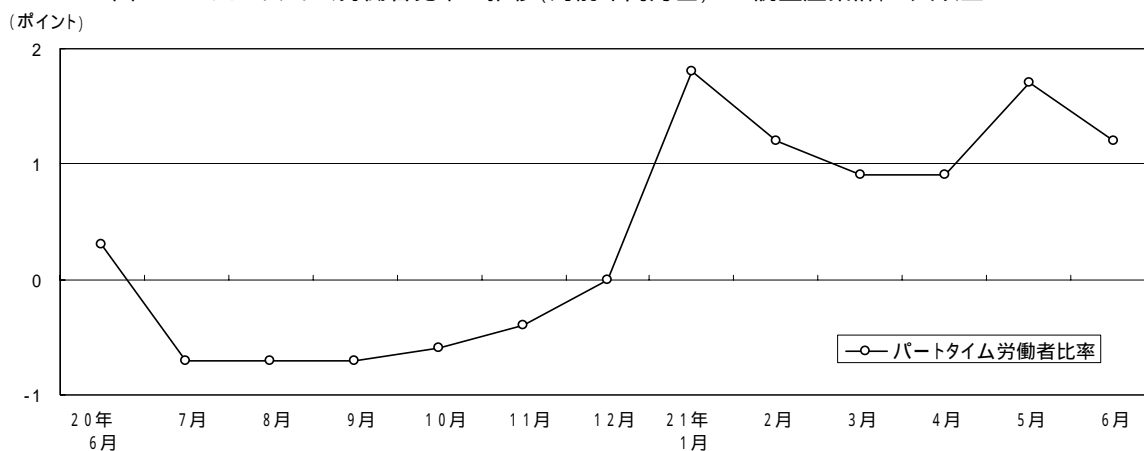


図3-2 パートタイム労働者比率の推移(対前年同月差) - 調査産業計、5人以上 -



平成21年6月分

表 3 常用雇用及び労働異動率

(単位：人・%・ポイント)

産 業	常 用 労 働 者 数					パートタイム 労働者比率			
		対 前 年 同 月 比	入 職 率	対 前 年 同 月 差	離 職 率	対 前 年 同 月 差	対 前 年 同 月 差		
(事業所規模5人以上)									
調 査 産 業 計	6 963 339	1.3	1.91	0.05	2.05	0.12	21.3	1.2	
鉱 業	2 054	-8.4	1.59	1.21	2.70	2.12	0.6	-1.3	
建 設 業	324 150	0.3	0.80	-0.47	1.02	-0.25	4.4	0.8	
製 造 業	707 918	-3.3	1.01	0.12	1.79	0.37	7.4	-1.3	
電 気 ・ ガ ス ・ 熱 供 給 ・ 水 道 業	34 194	12.4	0.42	0.17	0.67	-2.66	2.1	-5.4	
情 報 通 信 業	730 672	2.9	1.17	0.30	1.42	-0.57	3.7	-1.0	
運 輸 業	367 151	3.1	1.81	-0.38	2.21	0.36	10.7	-0.6	
卸 売 ・ 小 売 業	1 485 151	2.8	1.80	-0.26	1.83	0.31	25.5	-1.2	
金 融 ・ 保 険 業	365 558	0.2	0.88	0.01	2.84	0.74	5.3	-2.0	
不 動 産 業	129 678	-0.5	3.10	1.69	2.91	1.06	14.4	2.1	
飲 食 店 , 宿 泊 業	616 400	8.0	5.60	0.73	3.40	-0.73	67.2	2.1	
医 療 , 福 祉	508 656	4.6	2.31	-0.11	2.02	-0.11	30.8	0.5	
教 育 , 学 習 支 援 業	373 342	-2.5	1.69	0.58	1.36	0.35	31.5	6.7	
複 合 サ ー ビ ス 事 業	59 027	0.9	0.58	0.34	0.32	-0.11	20.2	1.0	
サービス業(他に分類されないもの)	1 259 388	-1.9	1.73	-0.40	2.42	0.24	18.3	1.5	
(事業所規模30人以上)									
調 査 産 業 計	4 759 419	1.8	1.66	0.10	1.95	0.22	15.4	1.5	
鉱 業	2 054	6.6	1.59	1.21	2.70	2.12	0.6	-1.3	
建 設 業	197 340	0.0	1.04	-0.22	0.80	-0.23	2.1	-0.5	
製 造 業	533 361	-2.3	1.15	0.21	1.77	0.47	5.4	-0.6	
電 気 ・ ガ ス ・ 熱 供 給 ・ 水 道 業	31 109	13.4	0.46	0.26	0.65	-2.81	1.5	-5.6	
情 報 通 信 業	632 079	4.4	1.16	0.37	1.38	-0.69	3.4	-1.2	
運 輸 業	292 392	3.1	1.81	-0.50	2.11	0.28	10.2	-0.9	
卸 売 ・ 小 売 業	869 751	5.5	1.87	0.03	1.42	0.02	16.7	-2.4	
金 融 ・ 保 険 業	308 965	0.5	0.95	0.20	3.13	1.02	4.5	-2.1	
不 動 産 業	80 417	-0.2	1.53	0.26	1.70	-0.28	17.1	5.7	
飲 食 店 , 宿 泊 業	230 666	9.0	2.91	-1.33	3.17	-0.15	60.8	11.4	
医 療 , 福 祉	350 655	6.4	2.36	0.38	2.28	0.61	26.5	5.2	
教 育 , 学 習 支 援 業	284 865	-2.6	1.61	0.81	0.82	0.13	27.6	9.1	
複 合 サ ー ビ ス 事 業	44 200	1.6	0.52	0.23	0.29	-0.32	19.9	1.5	
サービス業(他に分類されないもの)	901 565	-2.2	1.98	-0.02	2.79	0.75	17.2	2.5	