

# 調査結果のあらまし(常用労働者)

## 1 賃金

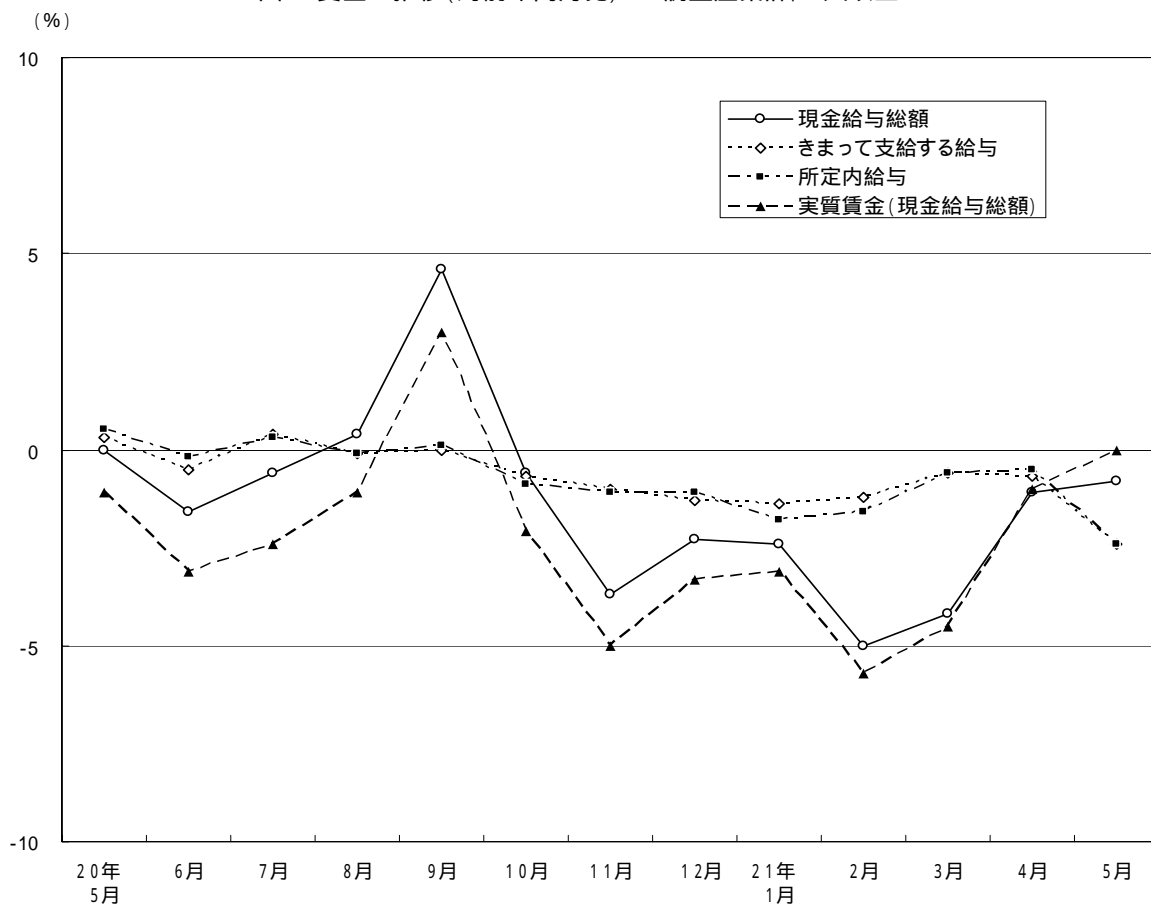
### (1) 事業所規模 5人以上

5月の現金給与総額は、規模5人以上で対前年同月比0.8%減少の351,653円となった。主な産業別に対前年同月比を見ると、製造業0.5%増加、卸売・小売業3.2%減少、サービス業(他に分類されないもの)1.0%減少となった。現金給与総額のうち、きまって支給する給与は、対前年同月比2.4%減少の328,454円となった。また、所定内給与は、同2.4%減少の306,845円となった。また、実質賃金(現金給与総額)は、対前年同月比0.0%となった。

### (2) 事業所規模30人以上

5月の現金給与総額は、規模30人以上で対前年同月比1.1%減少の394,321円となった。主な産業別に対前年同月比を見ると、製造業0.3%増加、卸売・小売業4.7%減少、サービス業(他に分類されないもの)3.0%減少となった。現金給与総額のうち、きまって支給する給与は、対前年同月比3.2%減少の362,706円となった。また、所定内給与は、同3.1%減少の336,127円となった。また、実質賃金(現金給与総額)は、対前年同月比0.2%減少となった。

図1 賃金の推移(対前年同月比) - 調査産業計、5人以上 -



平成21年5月分

表 1 月間現金給与額

(単位：円・%)

産 業	現金給与総額		きまって支給する給与				特別に支払われた給与		
	対前年 同月比		対前年 同月比		所定内 与 対前年 同月比	所定外 与 対前年 同月比			
(事業所規模5人以上)									
調査産業計	351 653	-0.8	328 454	-2.4	306 845	-2.4	21 609	23 199	
鉱業	517 018	7.3	502 832	5.8	482 806	7.8	20 026	14 186	
建設業	412 266	3.0	382 646	-1.7	355 548	-2.1	27 098	29 620	
製造業	400 211	0.5	375 655	-3.0	356 878	-1.7	18 777	24 556	
電気・ガス・熱供給・水道業	503 774	4.0	502 911	4.6	433 424	-0.4	69 487	863	
情報通信業	406 639	-10.7	391 852	0.2	353 782	-0.6	38 070	14 787	
運輸業	393 269	-3.4	364 143	0.5	322 675	3.8	41 468	29 126	
卸売・小売業	321 729	-3.2	303 010	-5.0	290 132	-5.1	12 878	18 719	
金融・保険業	611 855	22.8	466 033	-3.3	433 320	-3.4	32 713	145 822	
不動産業	349 425	-13.1	343 459	-5.1	322 138	-6.5	21 321	5 966	
飲食店, 宿泊業	145 209	-5.9	143 438	-5.0	134 588	-6.2	8 850	1 771	
医療, 福祉	300 723	5.8	286 156	1.3	269 467	1.3	16 689	14 567	
教育, 学習支援業	355 355	4.3	339 136	0.5	331 036	3.0	8 100	16 219	
複合サービス事業	380 376	-2.9	378 555	-1.3	354 592	-0.9	23 963	1 821	
サービス業(他に分類されないもの)	335 469	-1.0	323 206	-0.6	299 185	-1.1	24 021	12 263	
(事業所規模30人以上)									
調査産業計	394 321	-1.1	362 706	-3.2	336 127	-3.1	26 579	31 615	
鉱業	517 018	7.1	502 832	5.7	482 806	7.9	20 026	14 186	
建設業	455 963	5.6	414 413	0.4	379 522	-1.1	34 891	41 550	
製造業	433 382	0.3	402 148	-3.7	380 047	-2.0	22 101	31 234	
電気・ガス・熱供給・水道業	520 763	4.3	520 708	4.2	445 435	-1.3	75 273	55	
情報通信業	418 137	-11.0	401 078	0.4	359 358	-0.3	41 720	17 059	
運輸業	406 863	-3.8	372 562	1.4	332 137	5.5	40 425	34 301	
卸売・小売業	369 720	-4.7	343 121	-6.3	326 176	-6.4	16 945	26 599	
金融・保険業	659 461	24.4	488 698	-5.0	454 628	-5.1	34 070	170 763	
不動産業	362 744	-16.1	357 974	-2.4	334 628	-2.5	23 346	4 770	
飲食店, 宿泊業	165 417	-18.3	162 612	-16.9	151 872	-17.3	10 740	2 805	
医療, 福祉	330 383	5.4	311 128	-0.6	290 506	-0.6	20 622	19 255	
教育, 学習支援業	394 912	3.9	373 651	-0.6	364 158	2.4	9 493	21 261	
複合サービス事業	415 658	-0.3	413 707	-0.4	386 301	0.1	27 406	1 951	
サービス業(他に分類されないもの)	348 662	-3.0	332 875	-2.9	303 790	-3.7	29 085	15 787	

## 2 労働時間

### (1) 事業所規模5人以上

5月の総実労働時間数は、規模5人以上で対前年同月比5.2%減少の138.4時間となった。

総実労働時間数のうち所定内労働時間数は、対前年同月比5.0%減少の127.6時間、所定外労働時間数は、同7.8%減少の10.8時間となった。

また、主な産業別の所定外労働時間数は、製造業9.2時間（対前年同月比23.6%減少）、卸売・小売業7.4時間（同10.6%減少）、サービス業（他に分類されないもの）11.8時間（同6.0%減少）となった。

### (2) 事業所規模30人以上

5月の総実労働時間数は、規模30人以上で対前年同月比6.0%減少の142.1時間となった。

総実労働時間数のうち所定内労働時間数は、対前年同月比5.5%減少の129.7時間、所定外労働時間数は、同10.3%減少の12.4時間となった。

また、主な産業別の所定外労働時間数は、製造業10.3時間（対前年同月比24.6%減少）、卸売・小売業9.0時間（同11.8%減少）、サービス業（他に分類されないもの）13.0時間（同10.2%減少）となった。

図2-1 労働時間の推移(対前年同月比) - 調査産業計、5人以上 -

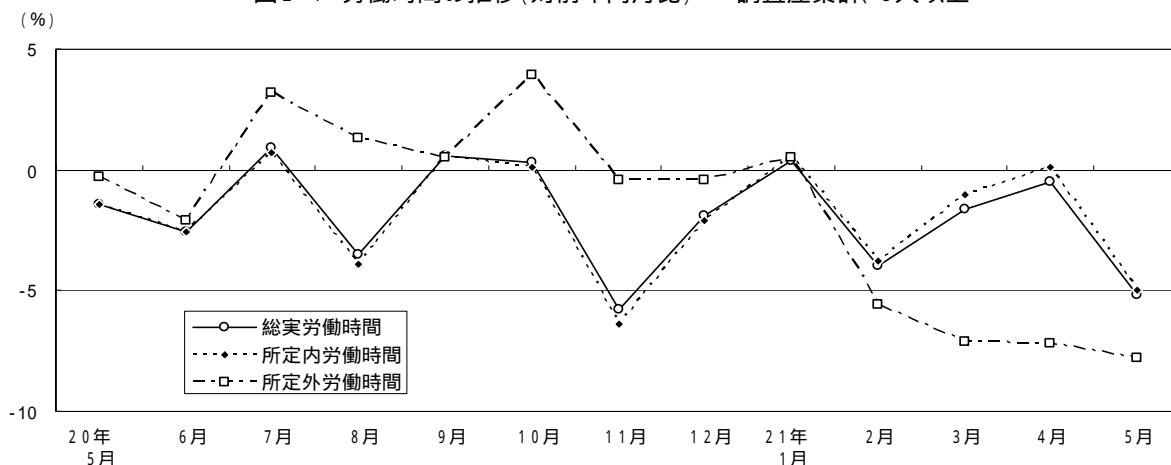
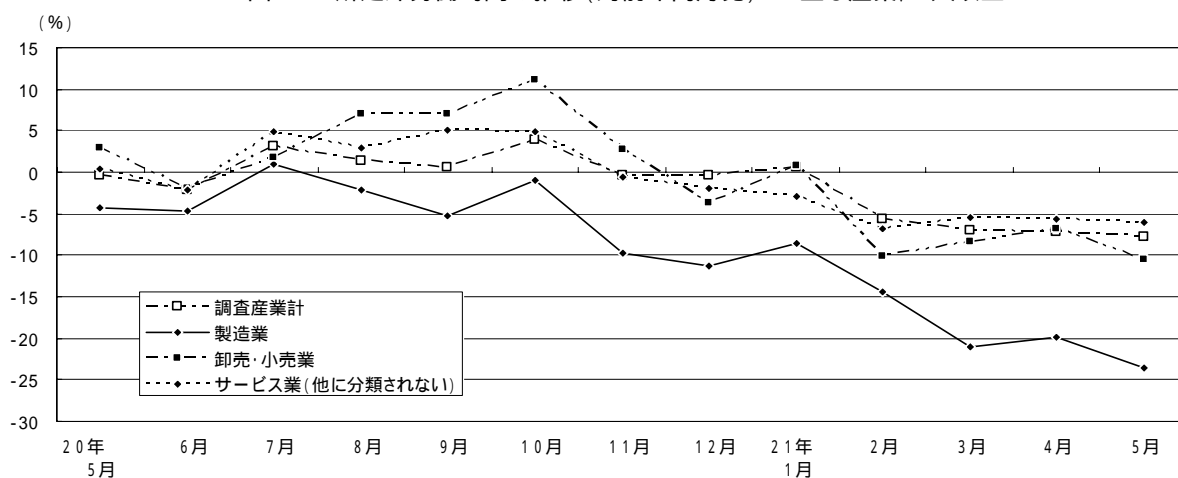


図2-2 所定外労働時間の推移(対前年同月比) - 主な産業、5人以上 -



平成21年5月分

表 2 月間出勤日数及び実労働時間数

(単位：日・時間・%)

産 業	出勤日数	総実 労働 時間数	所定内 労働 時間数		所定外 労働 時間数		
			対前年 同月比	対前年 同月比	対前年 同月比	対前年 同月比	
(事業所規模5人以上)							
調査産業計	17.5	138.4	-5.2	127.6	-5.0	10.8	-7.8
鉱業	16.8	132.7	-12.2	120.5	-13.3	12.2	-4.6
建設業	18.6	155.2	-6.8	141.1	-6.8	14.1	-7.4
製造業	17.6	144.0	-6.4	134.8	-5.1	9.2	-23.6
電気・ガス・熱供給・水道業	16.5	143.4	-7.5	125.3	-8.9	18.1	4.1
情報通信業	17.7	151.8	-8.7	133.0	-9.2	18.8	-4.9
運輸業	19.0	161.4	-2.8	141.4	-2.4	20.0	-5.6
卸売・小売業	17.8	136.1	-4.0	128.7	-3.6	7.4	-10.6
金融・保険業	17.7	147.7	-8.1	132.3	-8.0	15.4	-8.7
不動産業	19.2	154.0	-2.0	141.7	-2.1	12.3	1.1
飲食店，宿泊業	15.3	104.0	-6.7	99.0	-7.6	5.0	6.6
医療，福祉	16.8	128.1	1.2	121.2	0.9	6.9	7.0
教育，学習支援業	15.3	110.3	-7.5	105.4	-8.0	4.9	1.8
複合サービス事業	17.1	139.0	-1.6	129.2	-2.9	9.8	15.1
サービス業(他に分類されないもの)	17.7	143.3	-3.2	131.5	-2.9	11.8	-6.0
(事業所規模30人以上)							
調査産業計	17.6	142.1	-6.0	129.7	-5.5	12.4	-10.3
鉱業	16.8	132.7	-12.2	120.5	-13.3	12.2	-4.6
建設業	18.3	155.6	-7.7	138.9	-8.6	16.7	1.3
製造業	17.6	145.5	-7.0	135.2	-5.4	10.3	-24.6
電気・ガス・熱供給・水道業	16.2	141.4	-9.0	122.2	-10.6	19.2	4.8
情報通信業	17.7	151.7	-8.9	132.5	-8.9	19.2	-9.4
運輸業	18.8	160.4	-2.4	140.6	-1.6	19.8	-6.2
卸売・小売業	18.2	142.2	-4.2	133.2	-3.6	9.0	-11.8
金融・保険業	17.7	148.8	-8.5	132.7	-7.9	16.1	-13.1
不動産業	19.2	151.5	-3.1	137.5	-3.0	14.0	-5.1
飲食店，宿泊業	15.3	108.6	-11.9	102.0	-12.4	6.6	-3.7
医療，福祉	17.0	133.3	0.8	125.9	0.5	7.4	6.3
教育，学習支援業	15.5	112.0	-8.8	107.1	-8.5	4.9	-11.4
複合サービス事業	17.3	140.2	1.3	129.1	-0.8	11.1	29.8
サービス業(他に分類されないもの)	17.6	142.7	-4.7	129.7	-4.1	13.0	-10.2

### 3 雇用

#### (1) 事業所規模 5人以上

5月の常用労働者数は、規模5人以上で対前年同月比1.4%増加の6,973,301人となった。

主な産業別に対前年同月比を見ると、製造業3.0%減少、卸売・小売業3.3%増加、サービス業（他に分類されないもの）1.3%減少となった。

常用労働者中のパートタイム労働者比率は、対前年同月差1.7ポイント上昇し、21.6%となった。

#### (2) 事業所規模30人以上

5月の常用労働者数は、規模30人以上で対前年同月比2.1%増加の4,773,158人となった。

主な産業別に対前年同月比を見ると、製造業2.0%減少、卸売・小売業5.5%増加、サービス業（他に分類されないもの）1.4%減少となった。

常用労働者中のパートタイム労働者比率は、対前年同月差2.6ポイント上昇し、16.3%となった。

図3-1 常用雇用の推移(対前年同月比) - 調査産業計及び主な産業、5人以上 -

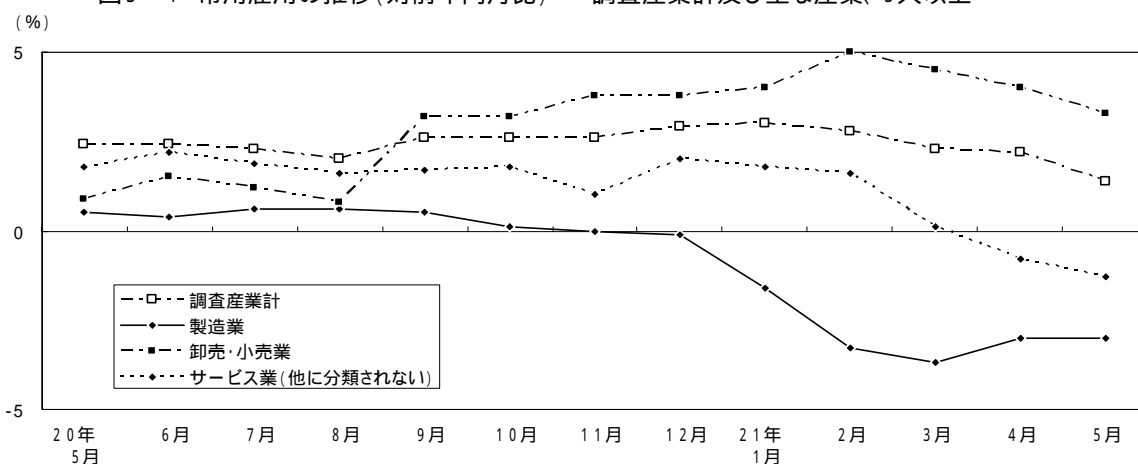
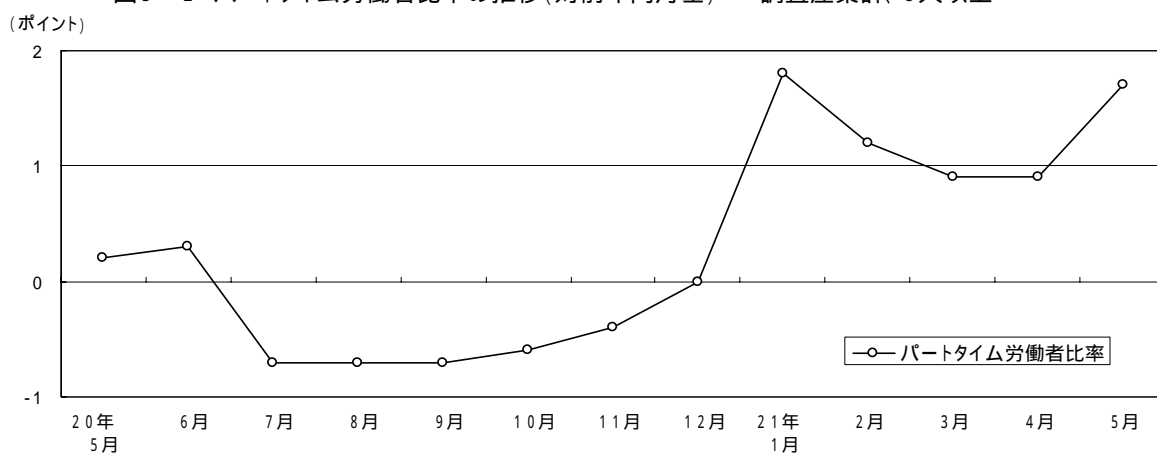


図3-2 パートタイム労働者比率の推移(対前年同月差) - 調査産業計、5人以上 -



平成21年5月分

表 3 常用雇用及び労働異動率

(単位： 人・%・ポイント)

産 業	常 用 労 働 者 数	入 職 率				離 職 率		パートタイム 労働者比率	
		対 前 年 同 月 比	入 職 率	対 前 年 同 月 差	離 職 率	対 前 年 同 月 差		対 前 年 同 月 差	
(事業所規模5人以上)									
調 査 産 業 計	6 973 301	1.4	2.09	-0.16	2.69	0.53	21.6	1.7	
鉱 業	2 077	-7.4	1.36	0.79	0.39	-0.61	0.6	-1.3	
建 設 業	324 893	0.3	1.09	-0.12	1.30	-0.76	6.0	2.3	
製 造 業	713 511	-3.0	1.43	0.31	2.06	0.73	7.1	-1.7	
電 気 ・ ガ ス ・ 熱 供 給 ・ 水 道 業	34 281	8.6	0.90	0.03	1.57	-0.13	2.0	-5.9	
情 報 通 信 業	732 494	2.3	0.60	-0.39	2.90	1.63	4.0	-0.7	
運 輸 業	368 633	4.1	1.83	-0.01	1.78	-1.35	10.7	-0.7	
卸 売 ・ 小 売 業	1 485 730	3.3	1.93	-0.44	2.17	0.18	28.2	1.8	
金 融 ・ 保 険 業	372 838	1.0	1.53	-0.63	1.91	0.43	5.3	-1.8	
不 動 産 業	129 428	-0.9	2.39	-0.03	2.16	-0.01	14.4	2.6	
飲 食 店 ， 宿 泊 業	603 082	6.9	5.43	-1.15	6.46	2.66	66.8	3.0	
医 療 ， 福 祉	507 188	4.9	2.42	0.04	2.59	-0.13	30.8	1.1	
教 育 ， 学 習 支 援 業	372 148	-2.6	2.09	-0.13	1.86	-0.09	30.8	7.2	
複 合 サ ー ビ ス 事 業	58 871	0.6	0.83	0.09	0.71	-0.13	20.2	1.2	
サービス業(他に分類されないもの)	1 268 127	-1.3	2.36	0.05	3.06	0.47	17.9	0.4	
(事業所規模30人以上)									
調 査 産 業 計	4 773 158	2.1	1.77	-0.02	2.57	0.63	16.3	2.6	
鉱 業	2 077	7.4	1.36	0.79	0.39	-0.61	0.6	-1.3	
建 設 業	196 861	-0.2	0.88	0.03	1.06	-0.91	4.8	2.1	
製 造 業	536 703	-2.0	1.64	0.59	2.26	0.96	4.9	-1.2	
電 気 ・ ガ ス ・ 熱 供 給 ・ 水 道 業	31 168	9.2	0.48	0.13	1.25	-0.07	1.5	-6.0	
情 報 通 信 業	633 473	3.6	0.60	-0.19	3.17	2.14	3.5	-1.0	
運 輸 業	293 271	4.1	1.80	-0.03	2.06	-1.52	10.1	-1.2	
卸 売 ・ 小 売 業	865 856	5.5	1.35	-0.33	1.60	0.06	21.1	2.3	
金 融 ・ 保 険 業	315 880	1.1	1.51	-0.71	2.12	0.56	4.4	-2.0	
不 動 産 業	80 552	-0.4	2.26	0.59	2.57	-0.31	16.6	5.3	
飲 食 店 ， 宿 泊 業	231 283	10.6	3.89	-1.37	5.85	2.94	64.6	15.1	
医 療 ， 福 祉	350 354	6.9	2.53	0.47	2.67	0.41	26.7	6.0	
教 育 ， 学 習 支 援 業	282 612	-3.0	1.96	-0.12	1.60	0.38	26.9	9.3	
複 合 サ ー ビ ス 事 業	44 095	1.3	0.55	0.23	0.61	0.42	20.0	1.8	
サービス業(他に分類されないもの)	908 973	-1.4	2.49	0.21	3.48	0.66	16.8	2.1	