

調査結果のあらまし(常用労働者)

1 賃金

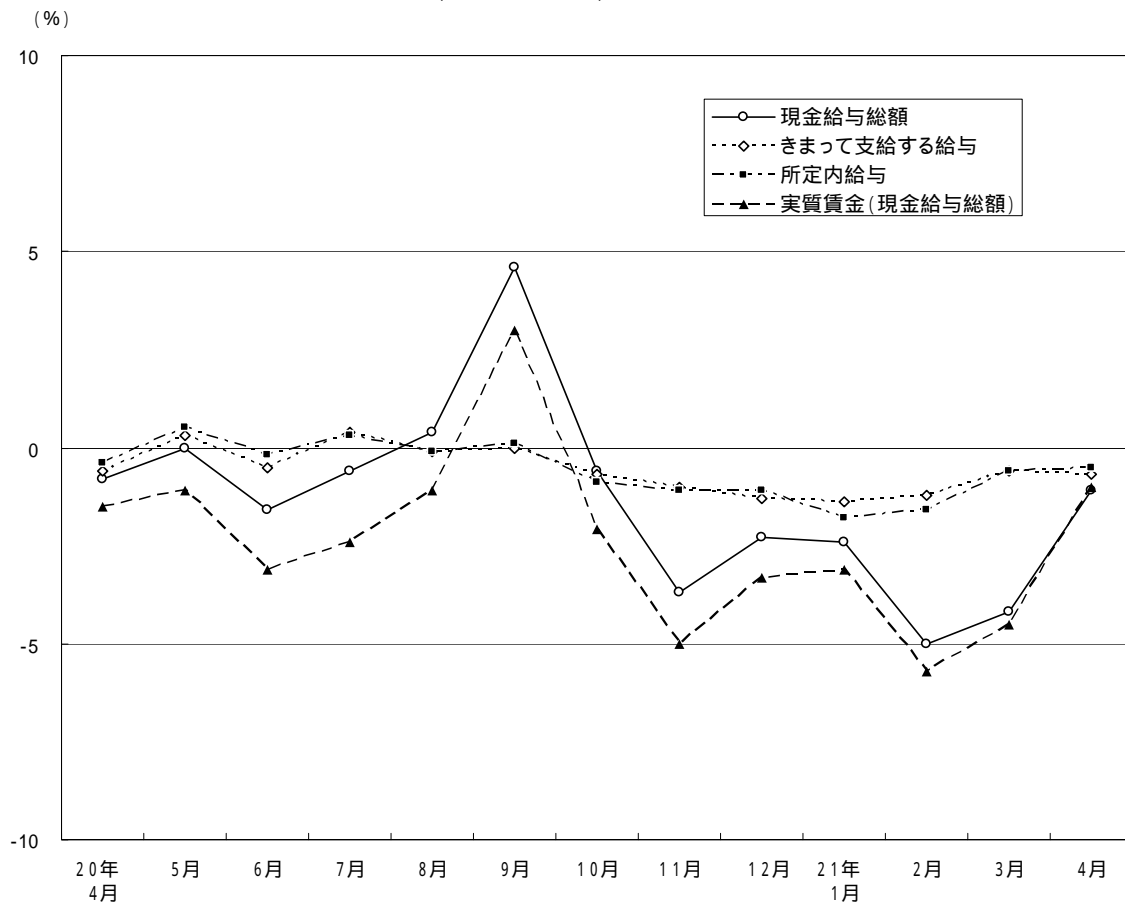
(1) 事業所規模 5人以上

4月の現金給与総額は、規模5人以上で対前年同月比1.1%減少の352,729円となった。主な産業別に対前年同月比を見ると、製造業1.0%減少、卸売・小売業4.5%減少、サービス業(他に分類されないもの)0.4%増加となった。現金給与総額のうち、きまって支給する給与は、対前年同月比0.7%減少の338,777円となった。また、所定内給与は、同0.5%減少の315,857円となった。また、実質賃金(現金給与総額)は、対前年同月比1.0%減少となった。

(2) 事業所規模30人以上

4月の現金給与総額は、規模30人以上で対前年同月比1.9%減少の392,342円となった。主な産業別に対前年同月比を見ると、製造業0.7%減少、卸売・小売業5.6%減少、サービス業(他に分類されないもの)2.6%減少となった。現金給与総額のうち、きまって支給する給与は、対前年同月比1.3%減少の375,250円となった。また、所定内給与は、同1.0%減少の347,264円となった。また、実質賃金(現金給与総額)は、対前年同月比1.9%減少となった。

図1 賃金の推移(対前年同月比) - 調査産業計、5人以上 -



平成21年4月分

表 1 月間現金給与額

(単位：円・%)

産 業	現金給与総額		きまって支給する給与				特別に支払われた給与		
	対前年 同月比		対前年 同月比		所定内 与 対前年 同月比	所定外 与 対前年 同月比			
(事業所規模5人以上)									
調査産業計	352 729	-1.1	338 777	-0.7	315 857	-0.5	22 920	13 952	
鉱業	514 521	5.9	509 212	6.5	482 960	8.3	26 252	5 309	
建設業	438 689	8.1	406 144	2.7	374 396	2.2	31 748	32 545	
製造業	407 660	-1.0	387 226	-1.4	365 610	-0.2	21 616	20 434	
電気・ガス・熱供給・水道業	538 639	4.5	523 728	7.0	447 202	1.6	76 526	14 911	
情報通信業	421 357	1.5	401 570	-0.1	360 968	-0.3	40 602	19 787	
運輸業	385 877	-2.8	370 127	-0.9	325 517	2.7	44 610	15 750	
卸売・小売業	325 528	-4.5	317 010	-0.4	302 619	-0.6	14 391	8 518	
金融・保険業	507 242	2.7	486 688	0.8	449 132	0.0	37 556	20 554	
不動産業	353 763	-8.9	342 563	-7.9	323 476	-7.9	19 087	11 200	
飲食店，宿泊業	154 359	1.4	152 394	1.1	142 892	0.4	9 502	1 965	
医療，福祉	297 425	0.7	290 892	0.5	275 555	0.7	15 337	6 533	
教育，学習支援業	363 186	-4.3	341 307	-4.0	333 633	-1.8	7 674	21 879	
複合サービス事業	402 998	0.6	397 620	5.3	374 187	5.8	23 433	5 378	
サービス業(他に分類されないもの)	343 794	0.4	330 666	1.1	307 161	1.3	23 505	13 128	
(事業所規模30人以上)									
調査産業計	392 342	-1.9	375 250	-1.3	347 264	-1.0	27 986	17 092	
鉱業	514 521	6.1	509 212	6.5	482 960	8.5	26 252	5 309	
建設業	491 622	13.1	446 579	5.4	404 490	3.5	42 089	45 043	
製造業	441 587	-0.7	415 770	-1.9	390 849	-0.4	24 921	25 817	
電気・ガス・熱供給・水道業	554 300	5.1	541 085	6.8	458 288	0.8	82 797	13 215	
情報通信業	434 054	1.8	412 975	0.1	368 466	0.0	44 509	21 079	
運輸業	393 469	-2.7	377 391	-0.1	334 504	4.0	42 887	16 078	
卸売・小売業	374 995	-5.6	363 948	0.4	344 820	0.2	19 128	11 047	
金融・保険業	532 652	1.7	510 928	-0.4	471 801	-1.2	39 127	21 724	
不動産業	365 966	-6.8	354 438	-5.1	331 890	-4.7	22 548	11 528	
飲食店，宿泊業	185 512	-8.6	181 222	-9.5	169 309	-9.7	11 913	4 290	
医療，福祉	319 983	-2.3	312 696	-2.6	294 067	-2.2	18 629	7 287	
教育，学習支援業	400 528	-6.5	375 164	-6.3	366 253	-3.6	8 911	25 364	
複合サービス事業	441 275	1.5	436 120	7.8	409 318	8.2	26 802	5 155	
サービス業(他に分類されないもの)	354 316	-2.6	340 925	-1.4	313 513	-0.8	27 412	13 391	

2 労働時間

(1) 事業所規模5人以上

4月の総実労働時間数は、規模5人以上で対前年同月比0.5%減少の152.5時間となった。

総実労働時間数のうち所定内労働時間数は、対前年同月比0.1%増加の140.7時間、所定外労働時間数は、同7.2%減少の11.8時間となった。

また、主な産業別の所定外労働時間数は、製造業10.7時間（対前年同月比19.9%減少）、卸売・小売業8.4時間（同6.8%減少）、サービス業（他に分類されないもの）12.6時間（同5.7%減少）となった。

(2) 事業所規模30人以上

4月の総実労働時間数は、規模30人以上で対前年同月比1.2%減少の156.6時間となった。

総実労働時間数のうち所定内労働時間数は、対前年同月比0.2%減少の143.1時間、所定外労働時間数は、同10.1%減少の13.5時間となった。

また、主な産業別の所定外労働時間数は、製造業11.5時間（対前年同月比23.7%減少）、卸売・小売業10.3時間（同6.7%減少）、サービス業（他に分類されないもの）13.2時間（同13.5%減少）となった。

図2-1 労働時間の推移(対前年同月比) - 調査産業計、5人以上 -

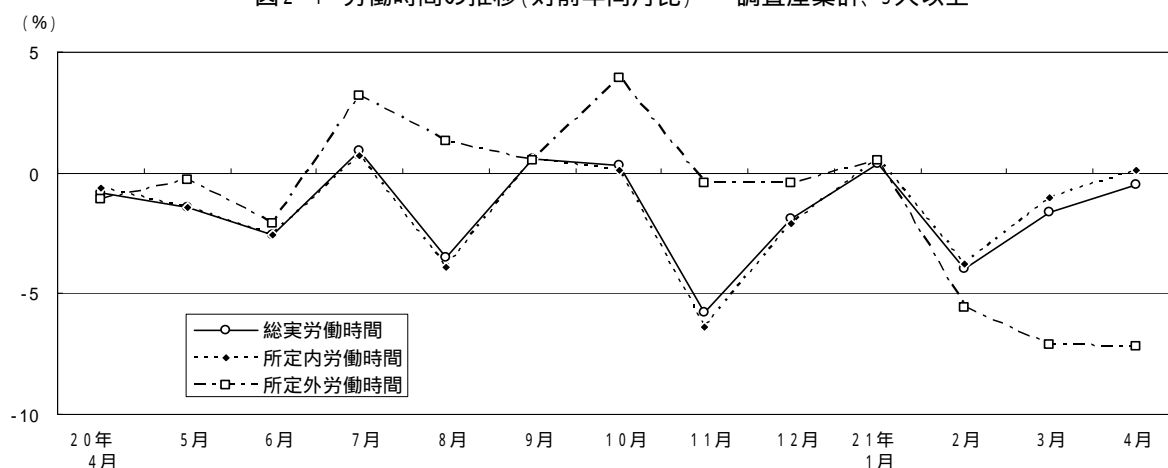
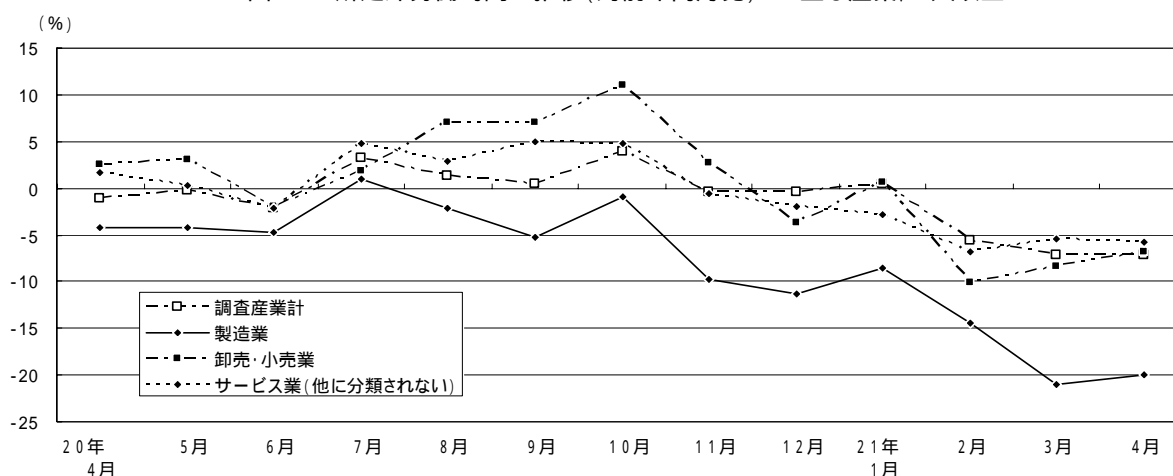


図2-2 所定外労働時間の推移(対前年同月比) - 主な産業、5人以上 -



平成21年4月分

表 2 月間出勤日数及び実労働時間数

(単位：日・時間・%)

産 業	出勤日数	総実 労働 時間数	所定内		所定外		
			対前年 対同月比	労働 時間数	対前年 対同月比	労働 時間数	対前年 対同月比
(事業所規模5人以上)							
調査産業計	19.3	152.5	-0.5	140.7	0.1	11.8	-7.2
鉱業	20.2	160.0	-1.0	144.5	-3.3	15.5	18.3
建設業	21.3	178.6	-0.4	162.1	-1.1	16.5	7.2
製造業	20.3	166.0	-0.9	155.3	0.7	10.7	-19.9
電気・ガス・熱供給・水道業	20.1	173.5	1.6	152.2	0.4	21.3	12.2
情報通信業	20.4	173.6	-1.1	152.9	-0.5	20.7	-5.9
運輸業	20.6	175.5	-1.1	153.6	0.9	21.9	-12.7
卸売・小売業	19.3	148.1	-0.4	139.7	0.0	8.4	-6.8
金融・保険業	20.4	168.3	2.9	151.3	3.5	17.0	-2.4
不動産業	20.5	165.4	0.1	151.1	-1.0	14.3	15.8
飲食店，宿泊業	15.6	107.8	-2.7	102.4	-3.4	5.4	6.2
医療，福祉	18.2	136.0	2.8	129.4	2.9	6.6	2.1
教育，学習支援業	16.4	118.7	-7.1	113.9	-6.3	4.8	-22.3
複合サービス事業	19.5	157.2	2.0	146.8	2.0	10.4	0.6
サービス業(他に分類されないもの)	19.6	155.9	1.5	143.3	2.1	12.6	-5.7
(事業所規模30人以上)							
調査産業計	19.5	156.6	-1.2	143.1	-0.2	13.5	-10.1
鉱業	20.2	160.0	-1.1	144.5	-3.2	15.5	18.3
建設業	20.9	178.5	-1.8	158.9	-3.4	19.6	15.7
製造業	20.2	166.9	-1.2	155.4	0.9	11.5	-23.7
電気・ガス・熱供給・水道業	20.0	173.5	1.1	150.7	-0.5	22.8	13.9
情報通信業	20.4	174.6	-0.5	152.7	0.4	21.9	-6.1
運輸業	20.4	173.9	-0.7	152.3	1.2	21.6	-12.9
卸売・小売業	19.8	155.2	0.7	144.9	1.1	10.3	-6.7
金融・保険業	20.4	169.6	2.9	151.9	3.8	17.7	-6.0
不動産業	20.3	160.0	-2.3	145.4	-1.7	14.6	-8.0
飲食店，宿泊業	15.6	112.8	-9.5	105.5	-10.3	7.3	0.9
医療，福祉	18.3	139.5	1.2	132.5	1.1	7.0	3.1
教育，学習支援業	16.6	119.8	-9.7	115.3	-8.0	4.5	-37.9
複合サービス事業	19.7	159.2	3.6	147.5	3.3	11.7	5.4
サービス業(他に分類されないもの)	19.3	153.3	-0.9	140.1	0.5	13.2	-13.5

3 雇用

(1) 事業所規模 5人以上

4月の常用労働者数は、規模5人以上で対前年同月比2.2%増加の7,012,892人となった。

主な産業別に対前年同月比を見ると、製造業3.0%減少、卸売・小売業4.0%増加、サービス業(他に分類されないもの)0.8%減少となった。

常用労働者中のパートタイム労働者比率は、対前年同月差0.9ポイント上昇し、20.9%となった。

(2) 事業所規模30人以上

4月の常用労働者数は、規模30人以上で対前年同月比2.9%増加の4,809,383人となった。

主な産業別に対前年同月比を見ると、製造業2.1%減少、卸売・小売業5.8%増加、サービス業(他に分類されないもの)0.9%減少となった。

常用労働者中のパートタイム労働者比率は、対前年同月差1.4ポイント上昇し、15.3%となった。

図3-1 常用雇用の推移(対前年同月比) - 調査産業計及び主な産業、5人以上 -

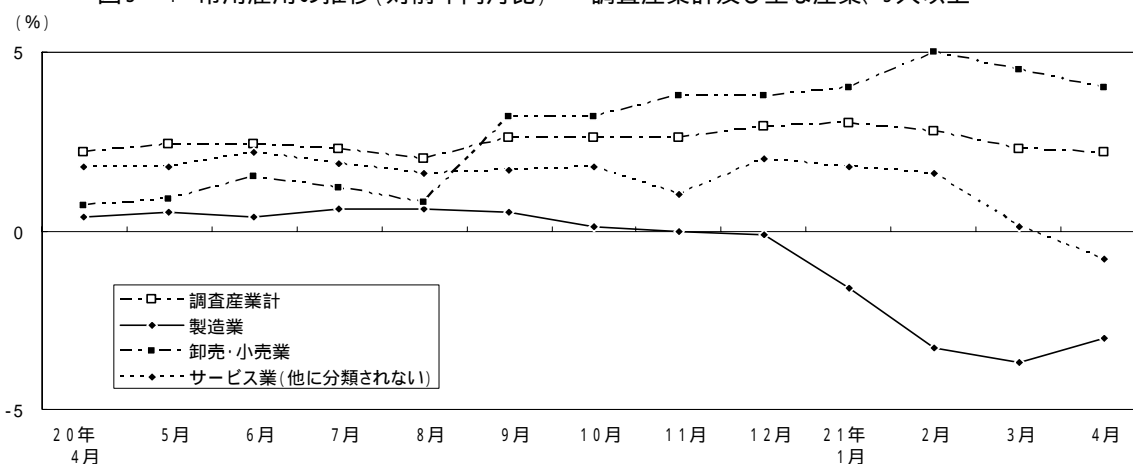
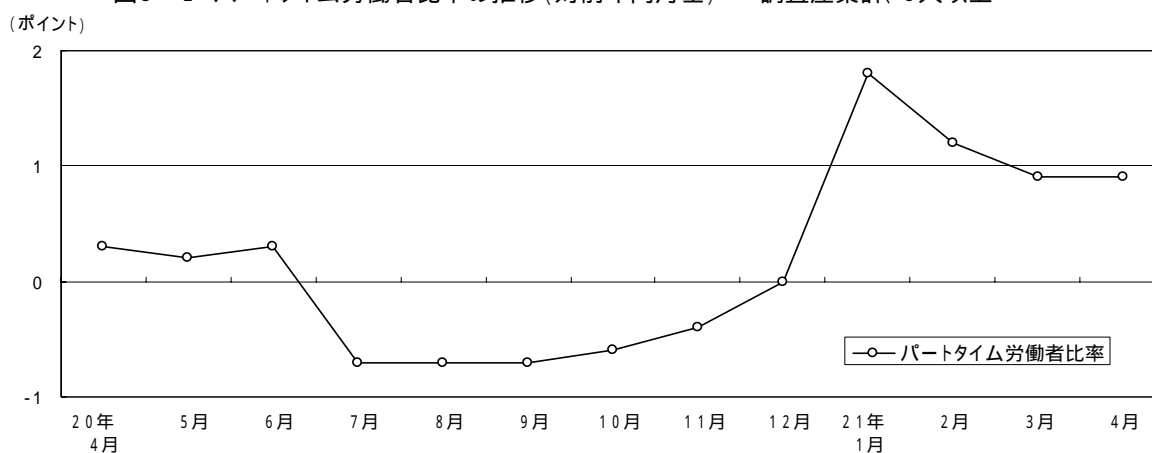


図3-2 パートタイム労働者比率の推移(対前年同月差) - 調査産業計、5人以上 -



平成21年4月分

表 3 常用雇用及び労働異動率

(単位：人・%・ポイント)

産 業	常 用 労 働 者 数	入 職 率				離 職 率		パートタイム 労働者比率	
		対 前 年 同 月 比	入 職 率	対 前 年 同 月 差	離 職 率	対 前 年 同 月 差		対 前 年 同 月 差	
(事業所規模5人以上)									
調 査 産 業 計	7 012 892	2.2	6.67	0.38	4.80	0.51	20.9	0.9	
鉱 業	2 057	-8.5	7.90	3.69	3.06	0.06	0.6	-1.3	
建 設 業	325 595	-0.4	5.82	-0.98	3.49	0.23	4.2	0.1	
製 造 業	715 318	-3.0	6.02	1.76	3.31	0.99	7.2	-1.7	
電 気 ・ ガ ス ・ 熱 供 給 ・ 水 道 業	34 513	8.0	7.44	0.66	4.85	-0.34	2.0	-6.1	
情 報 通 信 業	749 696	4.7	6.94	0.16	2.29	-0.18	4.0	-0.6	
運 輸 業	368 439	2.9	5.38	1.66	2.97	-0.07	11.3	-0.6	
卸 売 ・ 小 売 業	1 489 294	4.0	5.07	0.58	4.07	1.03	25.8	-0.6	
金 融 ・ 保 険 業	374 289	1.8	9.19	1.77	4.36	-1.14	5.2	-2.2	
不 動 産 業	129 129	-0.6	4.63	-5.37	4.01	-2.18	14.8	2.7	
飲 食 店 , 宿 泊 業	609 366	11.2	8.56	3.12	6.28	-1.17	65.3	0.0	
医 療 , 福 祉	508 027	4.9	8.48	-0.42	5.79	-0.34	30.4	0.3	
教 育 , 学 習 支 援 業	371 298	-2.6	12.11	-2.75	14.12	6.12	30.5	7.5	
複 合 サ ー ビ ス 事 業	58 801	0.4	6.27	0.79	3.23	-1.18	19.8	1.2	
サービス業(他に分類されないもの)	1 277 070	-0.8	5.59	-0.68	5.13	0.18	18.0	0.4	
(事業所規模30人以上)									
調 査 産 業 計	4 809 383	2.9	7.37	0.52	4.89	0.73	15.3	1.4	
鉱 業	2 057	5.6	7.90	3.69	3.06	0.06	0.6	-1.3	
建 設 業	197 210	-1.2	6.55	-2.34	4.29	0.18	1.9	-0.8	
製 造 業	537 350	-2.1	7.47	2.59	3.82	1.54	5.1	-1.2	
電 気 ・ ガ ス ・ 熱 供 給 ・ 水 道 業	31 412	8.5	7.82	0.93	5.06	-0.26	1.5	-6.1	
情 報 通 信 業	650 157	6.4	7.70	0.39	2.16	-0.21	3.6	-1.0	
運 輸 業	294 048	2.7	5.97	2.17	2.78	-0.26	10.7	-1.1	
卸 売 ・ 小 売 業	868 053	5.8	5.89	1.42	3.95	1.25	16.5	-2.7	
金 融 ・ 保 険 業	317 820	2.2	9.59	2.33	4.22	-0.96	4.4	-2.2	
不 動 産 業	80 799	-1.0	6.04	-3.70	5.24	-0.63	17.4	6.1	
飲 食 店 , 宿 泊 業	235 908	15.9	7.67	1.75	6.24	-0.49	61.5	11.6	
医 療 , 福 祉	350 844	7.3	9.14	-0.10	5.77	-0.31	26.5	5.2	
教 育 , 学 習 支 援 業	281 601	-2.4	12.91	-3.04	15.00	6.96	26.6	9.5	
複 合 サ ー ビ ス 事 業	44 120	1.6	6.29	3.02	2.81	-0.16	19.5	1.7	
サービス業(他に分類されないもの)	918 004	-0.9	6.00	-1.07	5.42	0.10	17.1	2.0	