

# 調査結果のあらまし(常用労働者)

## 1 賃金

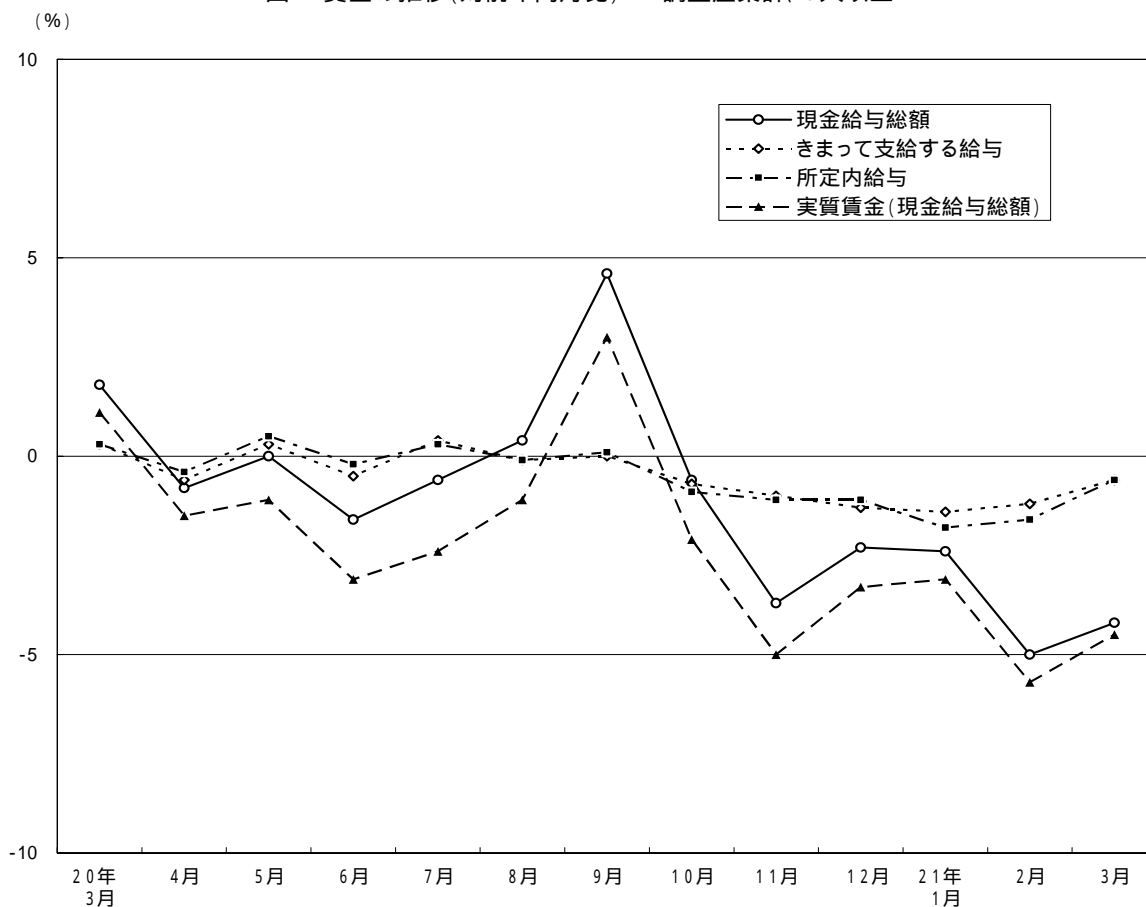
### (1) 事業所規模 5人以上

3月の現金給与総額は、規模5人以上で対前年同月比4.2%減少の359,238円となった。主な産業別に対前年同月比を見ると、製造業4.8%増加、卸売・小売業8.5%減少、サービス業(他に分類されないもの)0.6%増加となった。現金給与総額のうち、きまって支給する給与は、対前年同月比0.6%減少の337,146円となった。また、所定内給与は、同0.6%減少の314,144円となった。また、実質賃金(現金給与総額)は、対前年同月比4.5%減少となった。

### (2) 事業所規模30人以上

3月の現金給与総額は、規模30人以上で対前年同月比5.6%減少の402,451円となった。主な産業別に対前年同月比を見ると、製造業5.5%増加、卸売・小売業9.7%減少、サービス業(他に分類されないもの)1.5%減少となった。現金給与総額のうち、きまって支給する給与は、対前年同月比1.2%減少の375,239円となった。また、所定内給与は、同1.0%減少の346,971円となった。また、実質賃金(現金給与総額)は、対前年同月比6.0%減少となった。

図1 賃金の推移(対前年同月比) - 調査産業計、5人以上 -



平成21年3月分

表 1 月間現金給与額

(単位：円・%)

産 業	現金給与総額		きまって支給する給与				特別に支払われた給与	
	対前年 同月比		対前年 同月比		所定内 与 対前年 同月比	所定外 与 対前年 同月比		
(事業所規模5人以上)								
調査産業計	359 238	-4.2	337 146	-0.6	314 144	-0.6	23 002	22 092
鉱業	549 253	10.6	503 366	7.5	480 806	9.7	22 560	45 887
建設業	418 110	-1.8	406 083	1.3	373 941	0.9	32 142	12 027
製造業	415 992	4.8	386 558	-0.8	365 134	0.4	21 424	29 434
電気・ガス・熱供給・水道業	531 959	2.7	517 633	4.7	435 315	-1.6	82 318	14 326
情報通信業	430 846	-3.1	407 274	2.3	364 954	1.9	42 320	23 572
運輸業	380 955	-1.8	362 869	-2.7	318 441	0.4	44 428	18 086
卸売・小売業	325 260	-8.5	311 253	-1.4	296 136	-2.0	15 117	14 007
金融・保険業	526 381	-8.5	483 388	-0.3	448 675	-0.8	34 713	42 993
不動産業	372 688	-1.2	338 974	-4.4	318 590	-5.4	20 384	33 714
飲食店，宿泊業	154 657	-17.8	151 647	0.6	143 537	-0.4	8 110	3 010
医療，福祉	315 486	-2.3	284 162	1.4	268 309	1.0	15 853	31 324
教育，学習支援業	400 863	-6.7	341 666	-2.2	334 405	0.2	7 261	59 197
複合サービス事業	389 011	2.1	372 939	2.0	346 419	1.0	26 520	16 072
サービス業(他に分類されないもの)	352 218	0.6	334 277	1.1	310 767	1.2	23 510	17 941
(事業所規模30人以上)								
調査産業計	402 451	-5.6	375 239	-1.2	346 971	-1.0	28 268	27 212
鉱業	549 253	10.6	503 366	7.4	480 806	9.6	22 560	45 887
建設業	459 007	-3.0	445 647	3.4	403 673	2.0	41 974	13 360
製造業	453 536	5.5	415 100	-1.6	390 547	0.1	24 553	38 436
電気・ガス・熱供給・水道業	550 987	2.9	535 759	5.1	446 787	-1.7	88 972	15 228
情報通信業	442 528	-1.3	420 286	2.8	373 834	2.1	46 452	22 242
運輸業	389 070	-0.9	368 552	-1.7	325 875	2.0	42 677	20 518
卸売・小売業	382 776	-9.7	362 929	0.8	341 598	-0.2	21 331	19 847
金融・保険業	548 948	-11.1	508 022	-1.5	471 402	-2.1	36 620	40 926
不動産業	371 515	-5.1	351 042	-4.5	328 593	-4.2	22 449	20 473
飲食店，宿泊業	188 325	-36.1	183 567	-9.1	173 822	-9.6	9 745	4 758
医療，福祉	345 674	-6.6	305 290	-2.1	285 702	-2.2	19 588	40 384
教育，学習支援業	450 046	-9.6	379 827	-5.0	371 433	-2.2	8 394	70 219
複合サービス事業	407 835	3.6	404 150	3.0	378 808	3.0	25 342	3 685
サービス業(他に分類されないもの)	366 342	-1.5	345 488	-1.6	318 209	-1.1	27 279	20 854

## 2 労働時間

### (1) 事業所規模5人以上

3月の総実労働時間数は、規模5人以上で対前年同月比1.6%減少の146.2時間となった。

総実労働時間数のうち所定内労働時間数は、対前年同月比1.0%減少の134.4時間、所定外労働時間数は、同7.1%減少の11.8時間となった。

また、主な産業別の所定外労働時間数は、製造業10.7時間（対前年同月比21.0%減少）、卸売・小売業8.0時間（同8.3%減少）、サービス業（他に分類されないもの）13.0時間（同5.5%減少）となった。

### (2) 事業所規模30人以上

3月の総実労働時間数は、規模30人以上で対前年同月比1.7%減少の150.8時間となった。

総実労働時間数のうち所定内労働時間数は、対前年同月比1.0%減少の137.2時間、所定外労働時間数は、同8.2%減少の13.6時間となった。

また、主な産業別の所定外労働時間数は、製造業11.5時間（対前年同月比24.1%減少）、卸売・小売業9.8時間（同9.5%減少）、サービス業（他に分類されないもの）13.8時間（同10.3%減少）となった。

図2-1 労働時間の推移(対前年同月比) - 調査産業計、5人以上 -

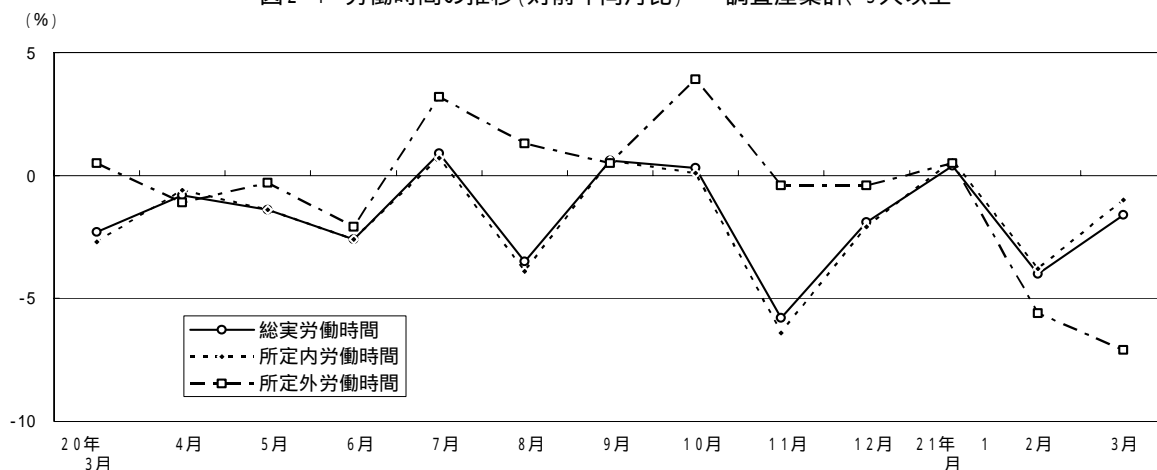
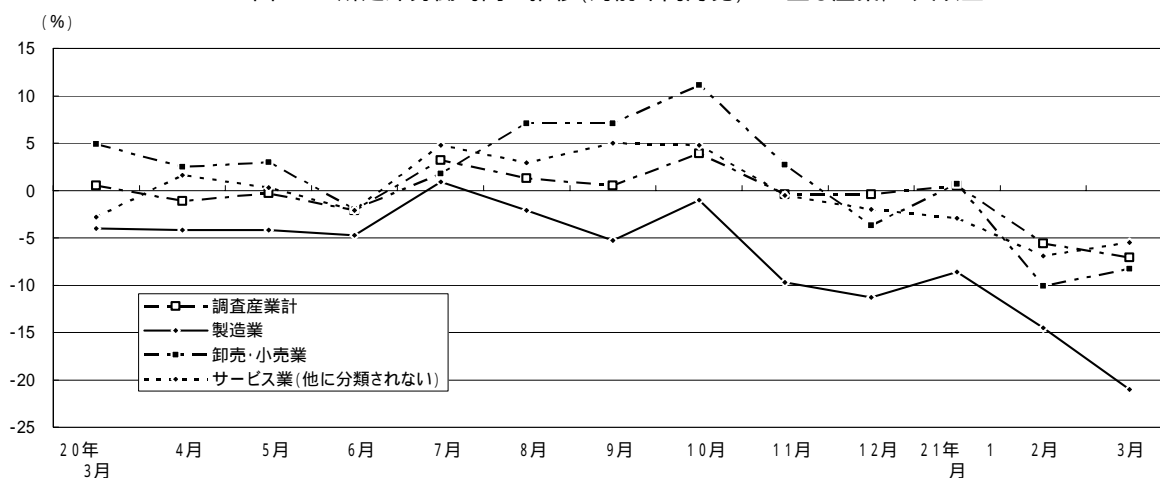


図2-2 所定外労働時間の推移(対前年同月比) - 主な産業、5人以上 -



平成21年3月分

表 2 月間出勤日数及び実労働時間数

(単位：日・時間・%)

産 業	出勤日数	総実 労働 時間数	所定内		所定外		
			対前年 対同月比	労働 時間数	対前年 対同月比	労働 時間数	対前年 対同月比
(事業所規模5人以上)							
調査産業計	18.4	146.2	-1.6	134.4	-1.0	11.8	-7.1
鉱業	19.7	156.3	2.9	141.9	1.0	14.4	20.0
建設業	20.2	171.2	-1.8	153.5	-2.2	17.7	2.7
製造業	19.1	155.8	-3.8	145.1	-2.2	10.7	-21.0
電気・ガス・熱供給・水道業	19.6	171.1	6.0	147.8	5.1	23.3	8.2
情報通信業	19.6	167.6	-1.3	146.7	-1.2	20.9	-2.6
運輸業	19.5	167.1	-2.7	145.1	-2.1	22.0	-6.8
卸売・小売業	18.7	142.4	-1.1	134.4	-0.6	8.0	-8.3
金融・保険業	19.3	159.5	1.2	142.9	1.4	16.6	-0.1
不動産業	20.1	161.5	1.2	147.9	0.5	13.6	9.4
飲食店，宿泊業	15.3	105.7	-3.0	100.8	-3.0	4.9	-6.1
医療，福祉	17.4	129.2	1.6	122.4	1.3	6.8	9.8
教育，学習支援業	15.3	111.7	-3.4	106.9	-2.9	4.8	-12.0
複合サービス事業	18.4	148.6	-0.6	137.8	-0.6	10.8	-1.5
サービス業(他に分類されないもの)	18.8	151.2	0.0	138.2	0.6	13.0	-5.5
(事業所規模30人以上)							
調査産業計	18.6	150.8	-1.7	137.2	-1.0	13.6	-8.2
鉱業	19.7	156.3	3.0	141.9	1.0	14.4	20.0
建設業	19.8	172.0	-2.3	151.2	-3.3	20.8	6.4
製造業	19.0	156.7	-4.1	145.2	-2.1	11.5	-24.1
電気・ガス・熱供給・水道業	19.5	171.0	5.5	146.2	4.4	24.8	9.8
情報通信業	19.6	168.2	-1.2	146.2	-0.9	22.0	-3.5
運輸業	19.4	166.0	-2.6	144.2	-2.1	21.8	-6.7
卸売・小売業	19.4	151.4	1.2	141.6	1.8	9.8	-9.5
金融・保険業	19.3	160.4	0.6	142.8	0.9	17.6	-2.2
不動産業	19.8	155.4	-1.2	141.4	-0.1	14.0	-10.9
飲食店，宿泊業	15.5	111.8	-8.5	105.4	-8.5	6.4	-11.2
医療，福祉	17.5	132.5	0.1	125.3	-0.5	7.2	11.7
教育，学習支援業	15.4	114.2	-4.5	109.2	-3.4	5.0	-20.8
複合サービス事業	18.4	148.8	1.9	136.7	1.4	12.1	6.2
サービス業(他に分類されないもの)	18.5	150.1	-1.1	136.3	-0.1	13.8	-10.3

### 3 雇用

#### (1) 事業所規模 5人以上

3月の常用労働者数は、規模5人以上で対前年同月比 2.3%増加の 6,884,220人となった。

主な産業別に対前年同月比を見ると、製造業 3.7%減少、卸売・小売業 4.5%増加、サービス業（他に分類されないもの） 0.1%増加となった。

常用労働者中のパートタイム労働者比率は、対前年同月差 0.9ポイント上昇し、21.3%となった。

#### (2) 事業所規模30人以上

3月の常用労働者数は、規模30人以上で対前年同月比 3.1%増加の 4,692,994人となった。

主な産業別に対前年同月比を見ると、製造業 3.1%減少、卸売・小売業 5.8%増加、サービス業（他に分類されないもの） 0.2%増加となった。

常用労働者中のパートタイム労働者比率は、対前年同月差 1.7ポイント上昇し、15.7%となった。

図3 - 1 常用雇用の推移(対前年同月比) - 調査産業計及び主な産業、5人以上 -

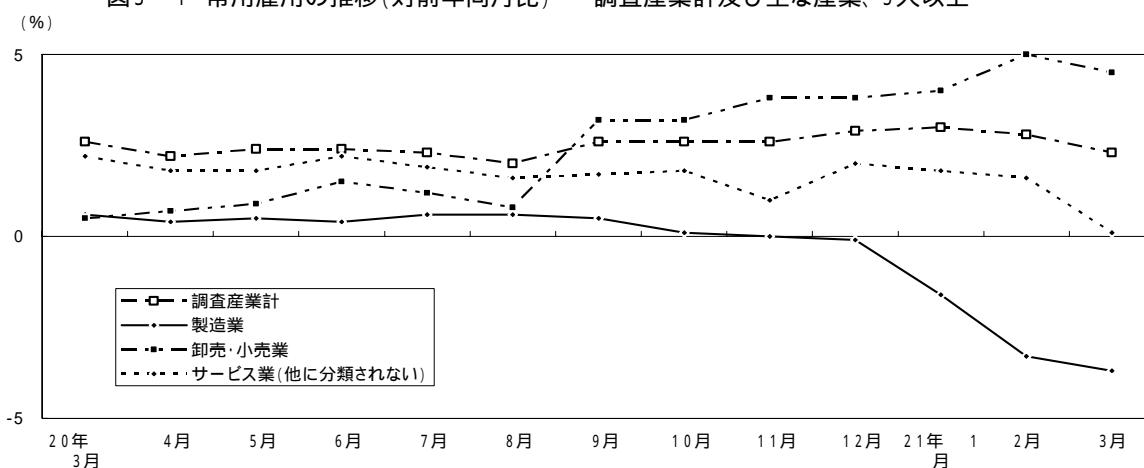
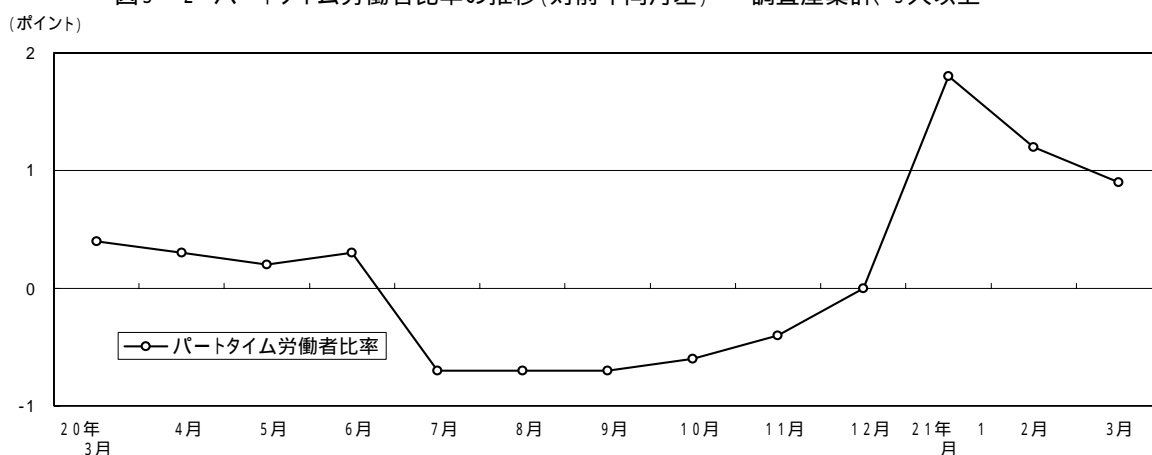


図3 - 2 パートタイム労働者比率の推移(対前年同月差) - 調査産業計、5人以上 -



平成21年3月分

表 3 常用雇用及び労働異動率

(単位：人・%・ポイント)

産 業	常 用 労 働 者 数	入 職 率		離 職 率		パートタイム 労働者比率		
		対 前 年 同 月 比	対 前 年 同 月 差	対 前 年 同 月 差	対 前 年 同 月 差	対 前 年 同 月 差		
(事業所規模5人以上)								
調 査 産 業 計	6 884 220	2.3	2.04	0.02	2.46	0.37	21.3	0.9
鉱 業	1 962	-11.7	0.91	0.09	1.47	-0.11	0.7	-1.2
建 設 業	318 197	0.6	0.94	0.12	1.26	0.22	3.3	-0.9
製 造 業	696 412	-3.7	1.00	-0.23	1.36	0.19	7.4	-1.5
電 気 ・ ガ ス ・ 熱 供 給 ・ 水 道 業	33 643	6.4	0.85	0.28	0.74	0.43	2.4	-6.2
情 報 通 信 業	716 441	4.6	1.24	-0.38	1.24	0.06	4.4	-0.8
運 輸 業	359 772	1.2	2.30	0.53	1.84	0.18	11.4	-0.6
卸 売 ・ 小 売 業	1 474 569	4.5	2.32	0.15	2.71	0.64	26.8	0.3
金 融 ・ 保 険 業	357 074	-1.2	1.36	-1.02	1.86	-0.25	5.6	-1.7
不 動 産 業	128 331	2.8	1.82	0.73	2.14	0.21	15.7	3.7
飲 食 店 ， 宿 泊 業	595 804	6.8	4.12	-0.61	4.22	-0.57	64.4	-1.3
医 療 ， 福 祉	494 703	5.3	2.83	0.62	2.52	-0.14	31.5	0.5
教 育 ， 学 習 支 援 業	378 915	6.5	1.55	0.20	2.32	-1.18	29.9	5.3
複 合 サ ー ビ ス 事 業	57 069	-1.3	2.46	1.75	3.82	1.72	19.9	1.8
サービス業(他に分類されないもの)	1 271 328	0.1	2.04	0.00	3.30	1.38	18.4	0.9
(事業所規模30人以上)								
調 査 産 業 計	4 692 994	3.1	1.82	0.05	2.37	0.57	15.7	1.7
鉱 業	1 962	1.8	0.91	0.09	1.47	-0.11	0.7	-1.2
建 設 業	192 859	0.9	1.10	0.39	1.33	0.22	1.8	-0.9
製 造 業	518 390	-3.1	1.07	-0.05	1.39	0.29	5.4	-0.9
電 気 ・ ガ ス ・ 熱 供 給 ・ 水 道 業	30 570	6.5	0.85	0.41	0.81	0.61	1.6	-6.7
情 報 通 信 業	616 011	6.0	1.25	-0.24	1.37	0.19	4.1	-1.0
運 輸 業	284 962	0.6	1.74	-0.15	1.98	0.09	10.5	-1.5
卸 売 ・ 小 売 業	851 531	5.8	1.99	-0.17	2.09	0.31	16.9	-2.2
金 融 ・ 保 険 業	301 641	-1.0	1.28	-1.23	1.96	-0.26	4.8	-1.7
不 動 産 業	80 157	2.4	1.71	0.45	2.16	0.28	17.9	6.0
飲 食 店 ， 宿 泊 業	232 574	13.7	3.75	0.91	3.60	0.35	61.1	10.9
医 療 ， 福 祉	339 410	7.4	3.30	1.35	2.92	-0.01	27.7	5.8
教 育 ， 学 習 支 援 業	287 591	7.5	1.01	0.52	2.14	0.06	24.9	7.3
複 合 サ ー ビ ス 事 業	42 636	-1.2	2.92	2.43	4.58	2.14	19.7	1.7
サービス業(他に分類されないもの)	912 700	0.2	2.06	-0.05	3.83	1.92	17.7	3.2