

調査結果のあらまし(常用労働者)

1 賃金

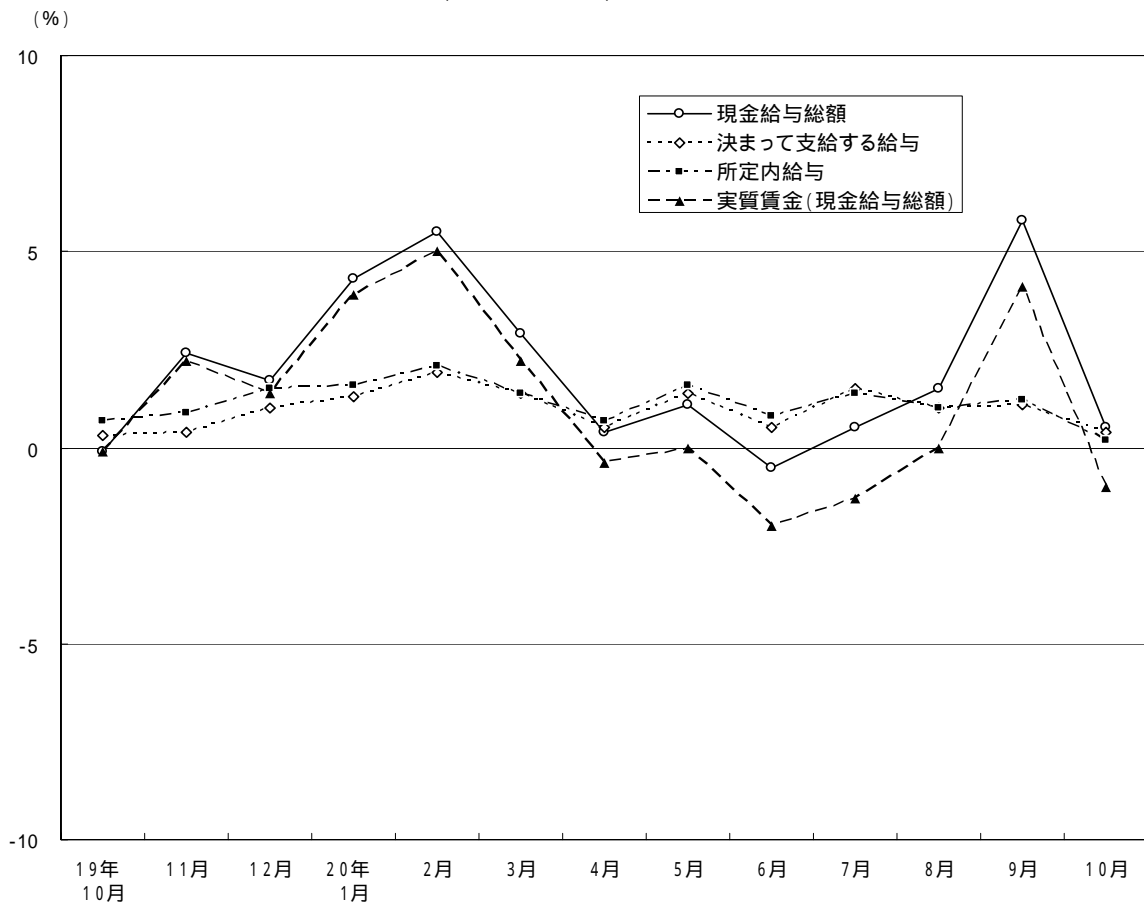
(1) 事業所規模 5人以上

10月の現金給与総額は、規模5人以上で対前年同月比0.5%増加の349,457円となった。主な産業別に対前年同月比を見ると、製造業1.6%増加、卸売・小売業2.5%増加、サービス業(他に分類されないもの)0.5%増加となった。現金給与総額のうち、きまって支給する給与は、対前年同月比0.4%増加の340,733円となった。また、所定内給与は、同0.2%増加の317,935円となった。また、実質賃金(現金給与総額)は、対前年同月比1.0%減少となった。

(2) 事業所規模30人以上

10月の現金給与総額は、規模30人以上で対前年同月比1.5%増加の390,962円となった。主な産業別に対前年同月比を見ると、製造業3.3%増加、卸売・小売業5.3%増加、サービス業(他に分類されないもの)0.1%減少となった。現金給与総額のうち、きまって支給する給与は、対前年同月比1.0%増加の380,106円となった。また、所定内給与は、同0.9%増加の351,883円となった。また、実質賃金(現金給与総額)は、対前年同月比0.0%となった。

図1 賃金の推移(対前年同月比) - 調査産業計、5人以上 -



平成20年10月分

表 1 月間現金給与額

(単位： 円・%)

産 業	現金給与総額		きまって支給する給与				特別に支払われた給与	
	対前年 同月比		対前年 同月比		所定内 与 対前年 同月比	所定外 与 対前年 同月比		
(事業所規模5人以上)								
調査産業計	349 457	0.5	340 733	0.4	317 935	0.2	22 798	8 724
鉱業	493 647	-0.8	486 787	2.5	460 459	3.1	26 328	6 860
建設業	386 182	-5.2	383 392	-3.0	356 080	-3.1	27 312	2 790
製造業	393 263	1.6	380 225	-0.6	356 112	-0.6	24 113	13 038
電気・ガス・熱供給・水道業	514 285	1.0	484 798	1.6	437 679	2.0	47 119	29 487
情報通信業	395 789	0.0	387 969	0.4	352 624	0.6	35 345	7 820
運輸業	358 698	-1.0	351 824	0.0	301 191	-0.9	50 633	6 874
卸売・小売業	330 694	2.5	322 227	2.2	308 130	2.0	14 097	8 467
金融・保険業	473 183	-1.2	463 339	-0.8	430 094	-1.7	33 245	9 844
不動産業	355 871	-8.6	348 152	-7.5	331 662	-8.1	16 490	7 719
飲食店，宿泊業	164 370	0.5	162 814	-0.2	152 621	-1.4	10 193	1 556
医療，福祉	309 022	6.0	301 560	6.6	284 764	5.8	16 796	7 462
教育，学習支援業	379 497	-0.8	357 716	-0.4	345 070	-0.5	12 646	21 781
複合サービス事業	428 734	3.0	401 461	3.6	382 969	7.8	18 492	27 273
サービス業(他に分類されないもの)	337 200	0.5	330 352	0.6	306 404	0.1	23 948	6 848
(事業所規模30人以上)								
調査産業計	390 962	1.5	380 106	1.0	351 883	0.9	28 223	10 856
鉱業	493 647	-0.7	486 787	2.6	460 459	3.2	26 328	6 860
建設業	407 740	-2.7	403 361	-2.6	370 411	-2.6	32 950	4 379
製造業	433 102	3.3	416 544	0.4	386 834	0.1	29 710	16 558
電気・ガス・熱供給・水道業	524 525	0.8	498 784	2.7	448 694	2.9	50 090	25 741
情報通信業	406 146	1.6	399 064	2.0	359 701	2.1	39 363	7 082
運輸業	361 627	0.6	356 149	0.6	304 440	0.1	51 709	5 478
卸売・小売業	385 395	5.3	373 061	4.2	354 433	4.2	18 628	12 334
金融・保険業	499 693	-2.0	490 135	-1.3	456 804	-1.9	33 331	9 558
不動産業	380 004	-1.9	368 589	-1.7	344 595	-2.2	23 994	11 415
飲食店，宿泊業	230 230	1.8	229 160	1.5	212 813	2.0	16 347	1 070
医療，福祉	347 673	2.9	337 426	2.4	315 446	1.6	21 980	10 247
教育，学習支援業	431 088	0.1	406 460	1.2	390 818	1.2	15 642	24 628
複合サービス事業	470 308	6.1	438 760	6.7	418 587	11.4	20 173	31 548
サービス業(他に分類されないもの)	352 101	-0.1	343 700	-0.1	315 544	-0.4	28 156	8 401

2 労働時間

(1) 事業所規模5人以上

10月の総実労働時間数は、規模5人以上で対前年同月比1.2%増加の153.6時間となった。

総実労働時間数のうち所定内労働時間数は、対前年同月比1.2%増加の141.7時間、所定外労働時間数は、同2.5%増加の11.9時間となった。

また、主な産業別の所定外労働時間数は、製造業11.7時間（対前年同月比4.8%減少）、卸売・小売業7.9時間（同2.6%増加）、サービス業（他に分類されないもの）13.7時間（同7.1%増加）となった。

(2) 事業所規模30人以上

10月の総実労働時間数は、規模30人以上で対前年同月比1.5%増加の159.9時間となった。

総実労働時間数のうち所定内労働時間数は、対前年同月比1.7%増加の146.0時間、所定外労働時間数は、同0.6%減少の13.9時間となった。

また、主な産業別の所定外労働時間数は、製造業13.7時間（対前年同月比0.0%）、卸売・小売業9.5時間（同1.0%減少）、サービス業（他に分類されないもの）14.7時間（同2.6%減少）となった。

図2-1 労働時間の推移(対前年同月比) - 調査産業計、5人以上 -

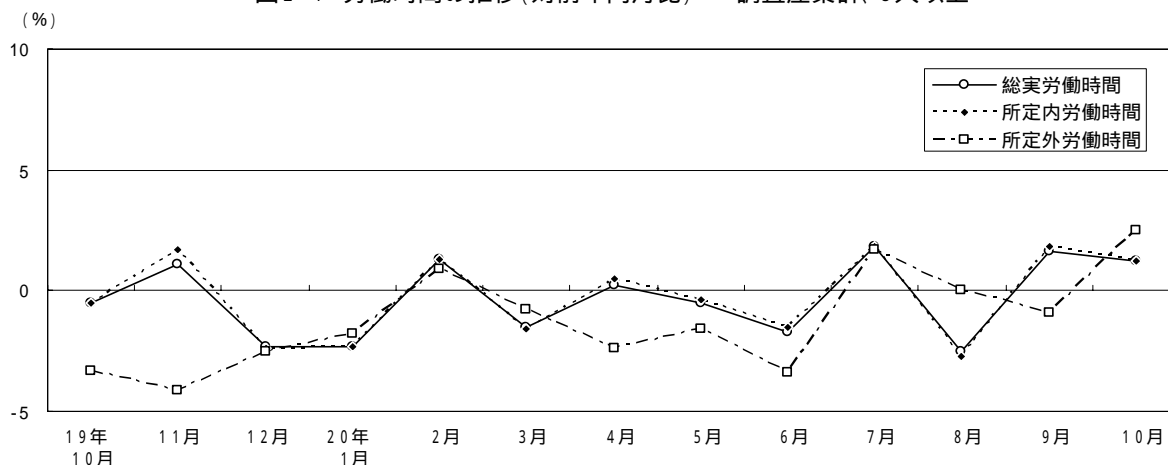
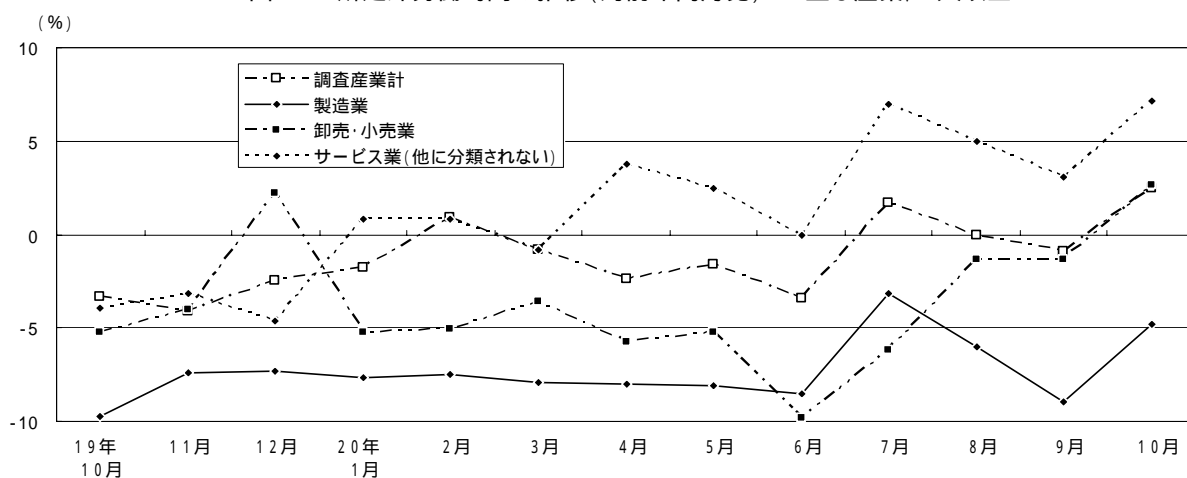


図2-2 所定外労働時間の推移(対前年同月比) - 主な産業、5人以上 -



平成20年10月分

表 2 月間出勤日数及び実労働時間数

(単位：日・時間・%)

産 業	出勤日数	総実 労働 時間数	所定内		所定外		
			対前年 同月比	労働 時間数	対前年 同月比	労働 時間数	
(事業所規模5人以上)							
調査産業計	19.3	153.6	1.2	141.7	1.2	11.9	2.5
鉱業	21.2	166.6	5.6	158.0	9.4	8.6	-35.3
建設業	21.3	178.3	1.1	162.1	0.3	16.2	10.2
製造業	19.8	160.9	1.6	149.2	2.2	11.7	-4.8
電気・ガス・熱供給・水道業	20.3	169.2	1.2	154.6	1.3	14.6	-0.7
情報通信業	19.9	170.9	1.0	150.8	0.8	20.1	2.6
運輸業	20.0	174.9	2.9	152.7	4.2	22.2	-5.5
卸売・小売業	19.2	148.1	0.6	140.2	0.5	7.9	2.6
金融・保険業	19.9	160.2	0.8	145.9	0.8	14.3	1.4
不動産業	20.2	162.0	0.5	151.0	0.2	11.0	5.7
飲食店，宿泊業	16.0	112.0	-1.4	105.9	-2.0	6.1	12.9
医療，福祉	18.6	134.5	5.7	128.2	5.1	6.3	21.2
教育，学習支援業	18.2	134.7	-1.4	127.8	-1.7	6.9	4.6
複合サービス事業	19.1	153.4	-2.3	143.7	1.2	9.7	-35.7
サービス業(他に分類されないもの)	19.7	159.1	2.0	145.4	1.6	13.7	7.1
(事業所規模30人以上)							
調査産業計	19.7	159.9	1.5	146.0	1.7	13.9	-0.6
鉱業	21.2	166.6	5.6	158.0	9.5	8.6	-35.4
建設業	21.3	180.9	0.6	163.0	0.2	17.9	5.3
製造業	19.9	164.0	3.1	150.3	3.3	13.7	0.0
電気・ガス・熱供給・水道業	20.5	171.1	1.1	155.7	0.9	15.4	2.6
情報通信業	20.0	172.8	0.8	151.1	0.3	21.7	4.3
運輸業	20.0	175.4	2.9	152.9	4.9	22.5	-9.0
卸売・小売業	19.9	156.8	1.0	147.3	1.3	9.5	-1.0
金融・保険業	19.9	160.4	0.3	145.3	0.1	15.1	2.7
不動産業	20.0	160.6	1.5	146.5	0.9	14.1	7.7
飲食店，宿泊業	17.0	129.5	0.8	120.4	1.2	9.1	-3.1
医療，福祉	19.0	140.6	4.0	133.6	3.8	7.0	9.4
教育，学習支援業	19.1	142.8	0.2	135.0	0.4	7.8	-3.7
複合サービス事業	19.0	153.4	-0.6	143.1	4.1	10.3	-39.1
サービス業(他に分類されないもの)	19.7	160.1	1.3	145.4	1.7	14.7	-2.6

3 雇用

(1) 事業所規模5人以上

10月の常用労働者数は、規模5人以上で対前年同月比1.8%増加の6,624,684人となった。

主な産業別に対前年同月比を見ると、製造業0.1%増加、卸売・小売業3.3%増加、サービス業(他に分類されないもの)1.2%増加となった。

常用労働者中のパートタイム労働者比率は、対前年同月差0.6ポイント低下し、19.9%となった。

(2) 事業所規模30人以上

10月の常用労働者数は、規模30人以上で対前年同月比2.2%増加の4,479,342人となった。

主な産業別に対前年同月比を見ると、製造業0.6%増加、卸売・小売業4.2%増加、サービス業(他に分類されないもの)1.6%増加となった。

常用労働者中のパートタイム労働者比率は、対前年同月差0.8ポイント低下し、13.8%となった。

図3-1 常用雇用の推移(対前年同月比) - 調査産業計及び主な産業、5人以上 -

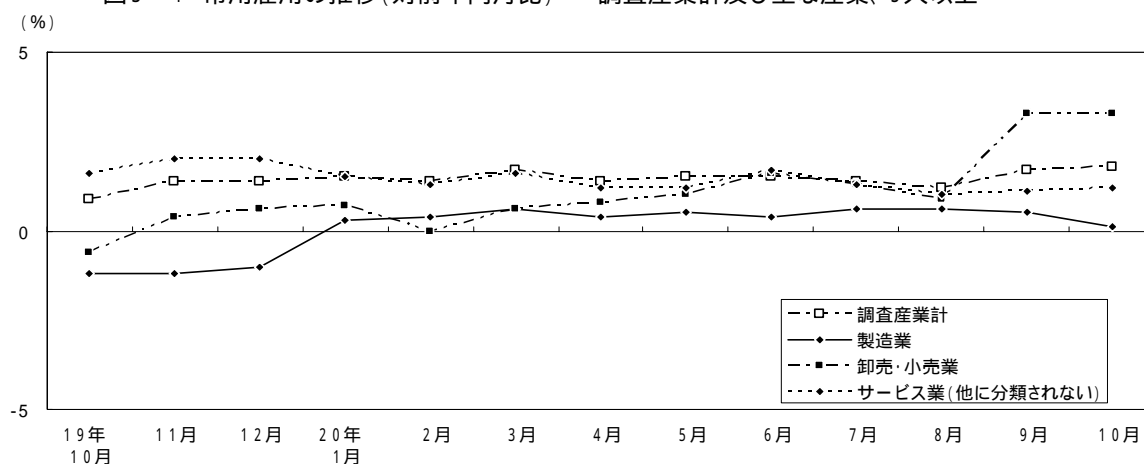
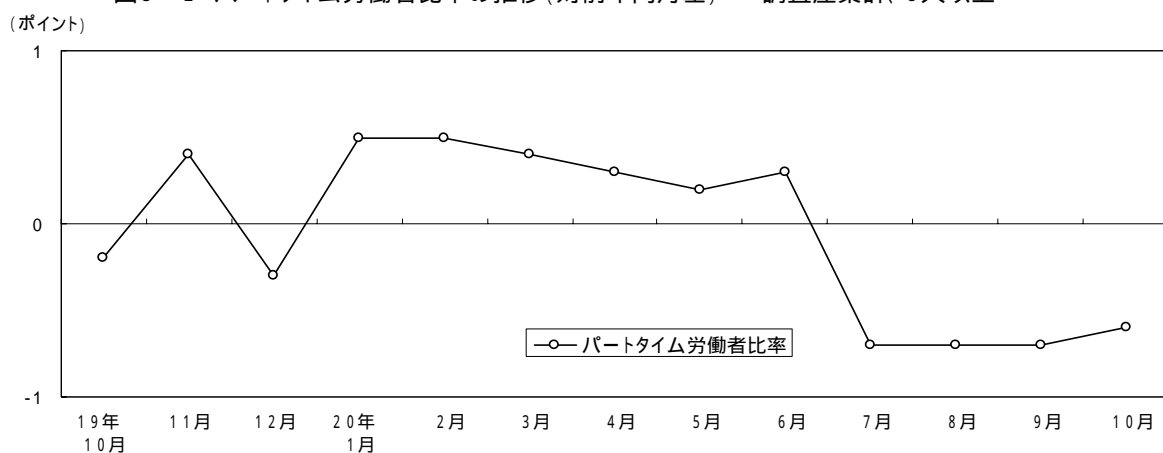


図3-2 パートタイム労働者比率の推移(対前年同月差) - 調査産業計、5人以上 -



平成20年10月分

表 3 常用雇用及び労働異動率

(単位： 人・%・ポイント)

産 業	常 用 労 働 者 数	入 職 率		離 職 率		パートタイム 労働者比率		
		対 前 年 同 月 比	対 前 年 同 月 差	対 前 年 同 月 差	対 前 年 同 月 差	対 前 年 同 月 差		
(事業所規模5人以上)								
調 査 産 業 計	6 624 684	1.8	2.27	-0.07	2.03	-0.25	19.9	-0.6
鉱 業	2 156	1.5	2.24	0.29	1.77	0.63	1.4	-0.4
建 設 業	356 422	2.4	1.12	-0.95	1.43	-0.01	4.0	-0.5
製 造 業	725 606	0.1	1.39	-0.03	1.67	0.27	9.3	0.8
電 気 ・ ガ ス ・ 熱 供 給 ・ 水 道 業	39 968	1.9	0.44	-0.25	0.80	0.26	6.8	-1.9
情 報 通 信 業	620 672	2.5	2.00	0.86	1.31	-0.56	5.4	1.3
運 輸 業	322 781	0.1	1.53	-0.02	2.14	0.32	10.8	-2.0
卸 売 ・ 小 売 業	1 468 807	3.3	2.05	-0.27	2.09	-0.24	26.0	-1.9
金 融 ・ 保 険 業	403 268	0.0	2.24	-0.24	2.08	-0.54	6.4	-0.7
不 動 産 業	113 327	0.3	1.68	-0.32	2.68	0.29	13.7	4.1
飲 食 店 ， 宿 泊 業	487 654	1.1	5.65	0.21	3.75	-0.69	64.3	-2.0
医 療 ， 福 祉	417 340	2.5	1.59	-0.62	1.72	-0.59	29.4	-3.4
教 育 ， 学 習 支 援 業	361 010	3.7	3.83	1.30	2.18	0.41	23.5	3.1
複 合 サ ー ビ ス 事 業	54 615	-1.1	0.66	-0.29	1.07	-3.12	19.5	1.6
サービス業(他に分類されないもの)	1 251 058	1.2	2.35	-0.34	2.07	-0.39	16.9	-0.5
(事業所規模30人以上)								
調 査 産 業 計	4 479 342	2.2	2.00	-0.08	1.87	-0.12	13.8	-0.8
鉱 業	2 156	1.6	2.24	0.29	1.77	0.63	1.4	-0.4
建 設 業	215 631	2.9	1.04	-0.83	1.32	0.17	2.8	0.1
製 造 業	517 362	0.6	1.42	-0.05	1.81	0.44	6.0	-0.2
電 気 ・ ガ ス ・ 熱 供 給 ・ 水 道 業	37 168	1.5	0.47	-0.17	0.71	0.33	7.0	-1.3
情 報 通 信 業	522 833	3.2	2.19	1.31	1.20	-0.35	5.4	1.6
運 輸 業	255 079	-1.1	1.68	0.14	2.09	0.25	10.1	-2.2
卸 売 ・ 小 売 業	862 329	4.2	1.66	-0.31	1.82	0.05	17.6	-4.3
金 融 ・ 保 険 業	333 484	0.2	1.93	-0.60	1.95	-0.60	6.0	0.0
不 動 産 業	66 561	0.7	1.90	-0.28	2.74	0.52	11.8	1.2
飲 食 店 ， 宿 泊 業	178 954	4.0	3.22	-0.04	3.17	-0.25	51.1	-4.7
医 療 ， 福 祉	265 281	2.1	1.57	-0.56	1.73	0.24	21.8	-1.4
教 育 ， 学 習 支 援 業	272 097	5.5	4.73	2.37	2.43	0.74	17.6	2.8
複 合 サ ー ビ ス 事 業	38 749	-3.8	0.66	0.06	0.65	-4.65	18.4	-1.4
サービス業(他に分類されないもの)	911 658	1.6	2.11	-0.93	2.00	-0.69	15.5	-0.1