

調査結果のあらまし(常用労働者)

1 賃金

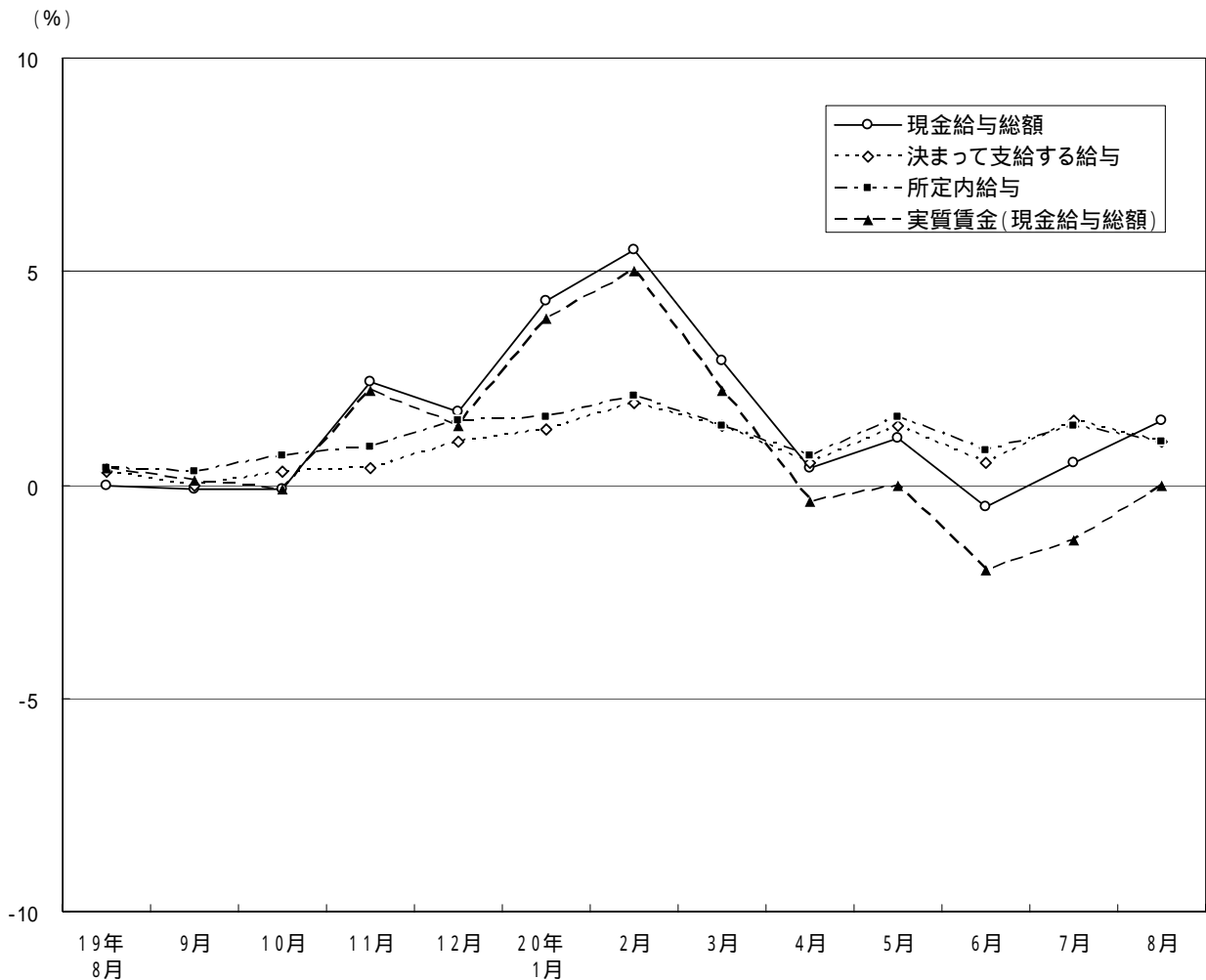
(1) 事業所規模5人以上

8月の現金給与総額は、規模5人以上で対前年同月比1.5%増加の355,018円となった。主な産業別に対前年同月比を見ると、製造業0.6%減少、卸売・小売業6.7%増加、サービス業(他に分類されないもの)0.1%増加となった。現金給与総額のうち、きまって支給する給与は、対前年同月比1.0%増加の340,299円となった。また、所定内給与は、同1.0%増加の318,150円となった。また、実質賃金(現金給与総額)は、対前年同月比0.0%となった。

(2) 事業所規模30人以上

8月の現金給与総額は、規模30人以上で対前年同月比3.2%増加の396,922円となった。主な産業別に対前年同月比を見ると、製造業0.5%増加、卸売・小売業11.2%増加、サービス業(他に分類されないもの)0.6%減少となった。現金給与総額のうち、きまって支給する給与は、対前年同月比1.9%増加の380,788円となった。また、所定内給与は、同2.1%増加の353,271円となった。また、実質賃金(現金給与総額)は、対前年同月比1.7%増加となった。

図1 賃金の推移(対前年同月比) - 調査産業計、5人以上 -



平成20年 8月分

表 1 月間現金給与額

(単位： 円・%)

産 業	現金給与総額		きまって支給する給与				特別に支払われた給与		
	対前年 同月比		対前年 同月比		所定内 与 対前年 同月比	所定外 与 対前年 同月比			
(事業所規模5人以上)									
調査産業計	355 018	1.5	340 299	1.0	318 150	1.0	22 149	14 719	
鉱業	501 602	7.9	498 414	7.8	465 055	7.8	33 359	3 188	
建設業	397 354	-3.4	380 690	-3.6	355 682	-3.4	25 008	16 664	
製造業	387 884	-0.6	379 876	-0.4	356 841	-0.1	23 035	8 008	
電気・ガス・熱供給・水道業	473 858	0.7	473 706	0.8	431 127	2.6	42 579	152	
情報通信業	401 437	2.1	387 599	1.0	352 127	1.8	35 472	13 838	
運輸業	395 132	6.7	353 111	-0.3	304 012	0.0	49 099	42 021	
卸売・小売業	350 460	6.7	326 895	4.3	313 270	4.5	13 625	23 565	
金融・保険業	474 860	-4.0	467 818	-1.4	437 958	-1.4	29 860	7 042	
不動産業	368 568	-14.8	346 555	-5.3	330 300	-5.9	16 255	22 013	
飲食店, 宿泊業	172 099	0.1	162 516	-0.3	152 073	-1.3	10 443	9 583	
医療, 福祉	299 406	6.5	295 542	5.9	279 720	5.5	15 822	3 864	
教育, 学習支援業	362 074	0.8	349 663	0.8	334 575	0.3	15 088	12 411	
複合サービス事業	369 612	11.5	368 623	12.0	350 908	14.4	17 715	989	
サービス業(他に分類されないもの)	338 503	0.1	328 130	0.5	304 730	0.1	23 400	10 373	
(事業所規模30人以上)									
調査産業計	396 922	3.2	380 788	1.9	353 271	2.1	27 517	16 134	
鉱業	501 602	7.9	498 414	7.8	465 055	7.9	33 359	3 188	
建設業	422 259	1.5	403 078	-2.6	371 711	-2.9	31 367	19 181	
製造業	420 570	0.5	415 397	0.7	387 424	1.0	27 973	5 173	
電気・ガス・熱供給・水道業	485 725	1.5	485 560	1.5	440 113	3.2	45 447	165	
情報通信業	416 302	3.9	400 255	2.3	360 476	3.1	39 779	16 047	
運輸業	407 431	10.3	357 492	0.8	307 642	1.4	49 850	49 939	
卸売・小売業	415 453	11.2	383 921	7.8	365 898	8.1	18 023	31 532	
金融・保険業	501 826	-3.3	496 764	-2.0	465 517	-2.3	31 247	5 062	
不動産業	379 921	-0.6	370 526	0.7	347 148	0.3	23 378	9 395	
飲食店, 宿泊業	253 169	4.4	232 141	5.2	217 642	6.8	14 499	21 028	
医療, 福祉	329 594	1.7	328 699	1.8	307 513	1.2	21 186	895	
教育, 学習支援業	410 188	2.3	393 939	2.1	375 077	2.0	18 862	16 249	
複合サービス事業	400 350	17.1	399 772	18.2	382 492	21.7	17 280	578	
サービス業(他に分類されないもの)	348 904	-0.6	341 520	-0.3	314 045	-0.5	27 475	7 384	

2 労働時間

(1) 事業所規模5人以上

8月の総実労働時間数は、規模5人以上で対前年同月比2.5%減少の145.2時間となった。

総実労働時間数のうち所定内労働時間数は、対前年同月比2.7%減少の134.0時間、所定外労働時間数は、同0.0%の11.2時間となった。

また、主な産業別の所定外労働時間数は、製造業11.0時間（対前年同月比6.0%減少）、卸売・小売業7.3時間（同1.3%減少）、サービス業（他に分類されないもの）12.7時間（同5.0%増加）となった。

(2) 事業所規模30人以上

8月の総実労働時間数は、規模30人以上で対前年同月比2.9%減少の150.3時間となった。

総実労働時間数のうち所定内労働時間数は、対前年同月比3.0%減少の137.3時間、所定外労働時間数は、同1.5%減少の13.0時間となった。

また、主な産業別の所定外労働時間数は、製造業12.5時間（対前年同月比5.3%減少）、卸売・小売業8.6時間（同5.5%減少）、サービス業（他に分類されないもの）13.5時間（同2.8%減少）となった。

図2-1 労働時間の推移(対前年同月比) - 調査産業計、5人以上 -

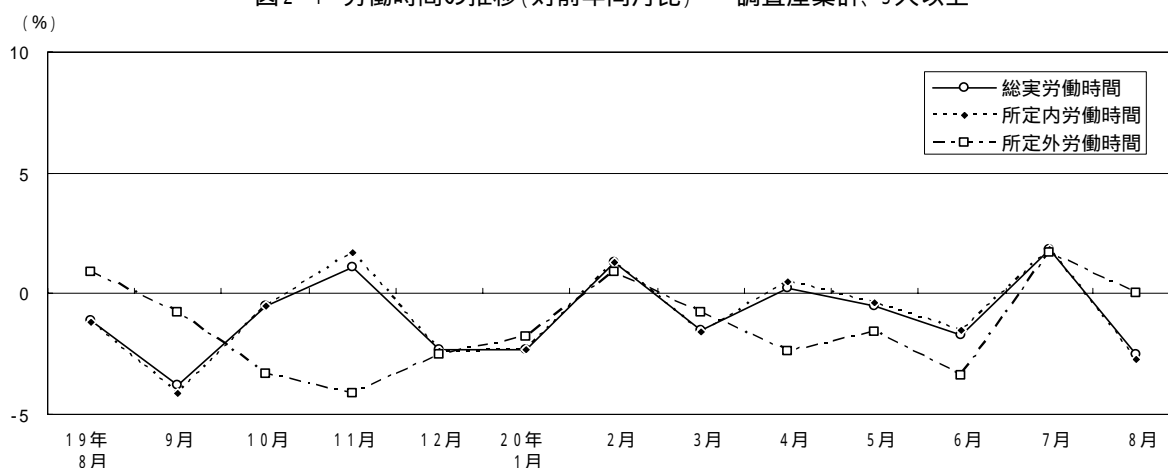
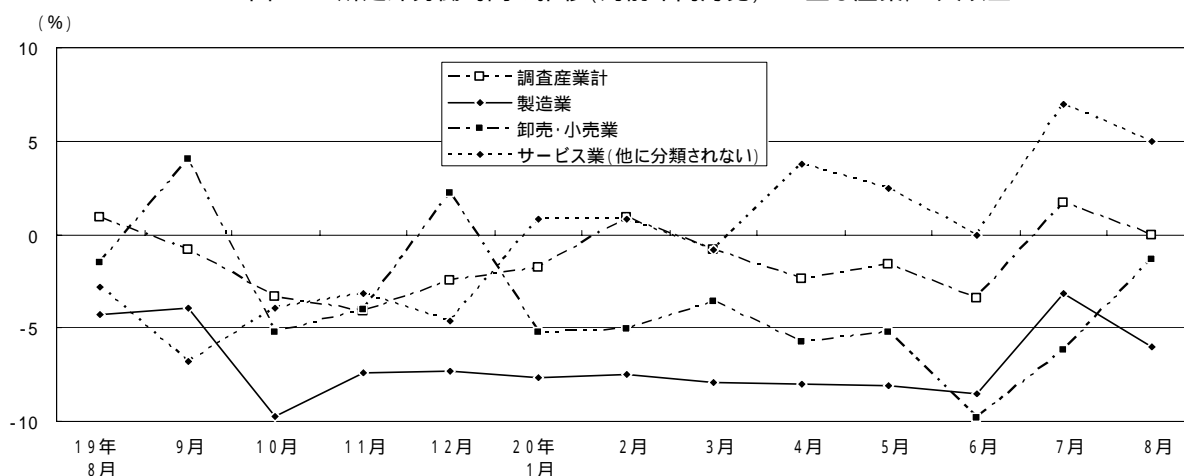


図2-2 所定外労働時間の推移(対前年同月比) - 主な産業、5人以上 -



平成20年 8 月分

表 2 月間出勤日数及び実労働時間数

(単位：日・時間・%)

産 業	出勤日数	総実 労働 時間数	所定内		所定外		
			対前年 対同月比	労働 時間数	対前年 対同月比	労働 時間数	対前年 対同月比
(事業所規模5人以上)							
調査産業計	18.2	145.2	-2.5	134.0	-2.7	11.2	0.0
鉱業	19.5	157.9	-0.9	142.1	-2.5	15.8	17.1
建設業	19.5	163.9	-1.9	148.6	-2.9	15.3	8.5
製造業	18.5	149.9	-3.3	138.9	-3.0	11.0	-6.0
電気・ガス・熱供給・水道業	18.6	153.6	-6.8	141.3	-6.5	12.3	-9.5
情報通信業	18.9	163.5	-2.0	144.7	-1.6	18.8	-5.1
運輸業	19.9	173.3	1.7	152.2	2.6	21.1	-5.4
卸売・小売業	18.5	142.4	-2.3	135.1	-2.3	7.3	-1.3
金融・保険業	18.7	151.9	-5.3	138.0	-5.8	13.9	0.0
不動産業	18.7	148.8	-3.1	138.7	-3.5	10.1	3.1
飲食店，宿泊業	15.7	111.0	-5.0	105.2	-4.9	5.8	-4.8
医療，福祉	17.6	126.5	0.3	120.5	-0.6	6.0	22.5
教育，学習支援業	13.1	97.0	-10.3	90.1	-13.1	6.9	50.0
複合サービス事業	18.1	151.4	0.5	143.5	4.3	7.9	-39.2
サービス業(他に分類されないもの)	19.1	154.2	-1.0	141.5	-1.5	12.7	5.0
(事業所規模30人以上)							
調査産業計	18.5	150.3	-2.9	137.3	-3.0	13.0	-1.5
鉱業	19.5	157.9	-0.8	142.1	-2.4	15.8	17.1
建設業	19.2	163.7	-3.9	147.0	-4.9	16.7	5.7
製造業	18.4	151.1	-3.7	138.6	-3.4	12.5	-5.3
電気・ガス・熱供給・水道業	18.6	153.6	-6.9	140.7	-7.0	12.9	-6.6
情報通信業	18.9	164.4	-3.0	144.0	-3.0	20.4	-2.3
運輸業	19.8	173.9	1.7	152.8	2.9	21.1	-7.1
卸売・小売業	19.0	149.3	-2.4	140.7	-2.2	8.6	-5.5
金融・保険業	18.8	153.8	-4.4	138.9	-5.3	14.9	4.3
不動産業	19.1	152.6	-1.4	139.7	-2.1	12.9	6.6
飲食店，宿泊業	17.0	131.0	0.5	122.6	1.5	8.4	-12.6
医療，福祉	17.9	133.1	-3.4	126.4	-3.9	6.7	6.4
教育，学習支援業	13.3	99.8	-10.6	91.7	-13.5	8.1	44.6
複合サービス事業	18.2	155.3	3.8	147.2	8.9	8.1	-43.8
サービス業(他に分類されないもの)	19.1	154.9	-2.0	141.4	-2.0	13.5	-2.8

3 雇用

(1) 事業所規模 5 人以上

8月の常用労働者数は、規模5人以上で対前年同月比1.2%増加の6,591,709人となった。

主な産業別に対前年同月比を見ると、製造業0.6%増加、卸売・小売業0.9%増加、サービス業（他に分類されないもの）1.0%増加となった。

常用労働者中のパートタイム労働者比率は、対前年同月差0.7ポイント低下し、19.7%となった。

(2) 事業所規模30人以上

8月の常用労働者数は、規模30人以上で対前年同月比1.4%増加の4,453,863人となった。

主な産業別に対前年同月比を見ると、製造業1.7%増加、卸売・小売業0.5%増加、サービス業（他に分類されないもの）1.4%増加となった。

常用労働者中のパートタイム労働者比率は、対前年同月差1.0ポイント低下し、13.6%となった。

図3 - 1 常用雇用の推移(対前年同月比) - 調査産業計及び主な産業、5人以上 -

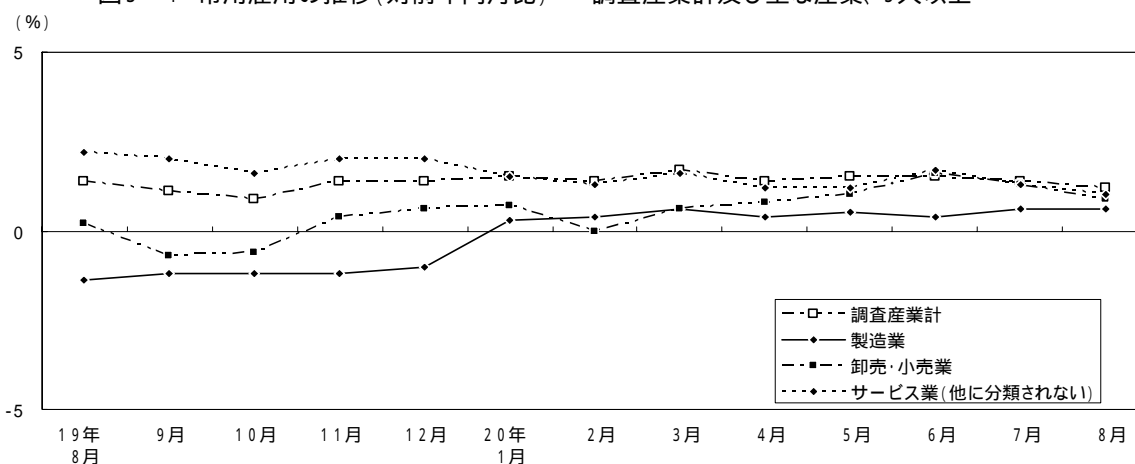
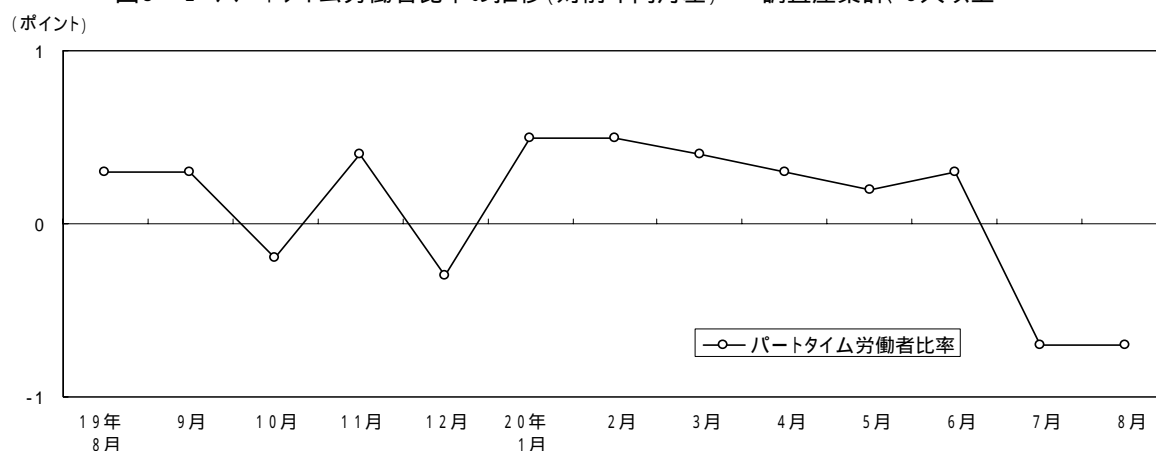


図3 - 2 パートタイム労働者比率の推移(対前年同月差) - 調査産業計、5人以上 -



平成20年 8月分

表 3 常用雇用及び労働異動率

(単位： 人・%・ポイント)

産 業	常 用 労 働 者 数	入 職 率				離 職 率		パートタイム 労働者比率	
		対 前 年 同 月 比	入 職 率	対 前 年 同 月 差	離 職 率	対 前 年 同 月 差		対 前 年 同 月 差	
(事業所規模5人以上)									
調 査 産 業 計	6 591 709	1.2	1.42	-0.30	1.90	-0.07	19.7	-0.7	
鉱 業	2 103	0.6	1.39	0.73	0.67	-0.90	1.9	0.0	
建 設 業	356 709	2.7	1.00	0.08	1.25	-0.27	4.0	-0.3	
製 造 業	731 789	0.6	1.03	0.07	1.02	0.06	9.4	1.1	
電 気 ・ ガ ス ・ 熱 供 給 ・ 水 道 業	37 581	-3.9	0.32	-0.01	1.60	0.44	7.2	-1.6	
情 報 通 信 業	616 630	0.9	0.64	-0.40	1.29	0.29	4.9	0.4	
運 輸 業	323 194	0.0	1.19	-0.46	1.69	0.01	10.0	-3.0	
卸 売 ・ 小 売 業	1 444 885	0.9	1.44	-0.52	1.95	-0.05	26.1	-1.5	
金 融 ・ 保 険 業	403 731	0.5	0.95	-0.37	1.48	-0.28	6.4	-1.5	
不 動 産 業	114 306	0.2	1.01	-0.33	1.89	-0.29	13.5	1.6	
飲 食 店 , 宿 泊 業	481 204	1.4	2.79	-1.37	4.05	-1.12	63.4	-3.1	
医 療 , 福 祉	417 765	3.2	1.94	-0.31	2.19	-0.22	29.4	-3.4	
教 育 , 学 習 支 援 業	358 016	3.9	1.18	0.54	1.98	-0.09	22.9	3.9	
複 合 サ ー ビ ス 事 業	55 232	-4.3	0.78	-1.23	1.08	-0.74	19.6	-9.1	
サ ー ビ ス 業 (他 に 分 類 さ れ な い も の)	1 248 564	1.0	1.84	0.01	2.15	0.24	16.7	-0.3	
(事業所規模30人以上)									
調 査 産 業 計	4 453 863	1.4	1.19	-0.20	1.54	-0.01	13.6	-1.0	
鉱 業	2 103	0.7	1.39	0.73	0.67	-0.90	1.9	0.0	
建 設 業	215 992	3.3	0.64	-0.03	1.02	-0.32	2.6	-0.1	
製 造 業	524 111	1.7	0.92	0.08	0.96	0.11	6.1	-0.1	
電 気 ・ ガ ス ・ 熱 供 給 ・ 水 道 業	34 726	-4.6	0.35	0.24	1.74	0.75	7.5	-0.8	
情 報 通 信 業	517 558	1.3	0.60	-0.50	1.23	0.46	4.4	0.5	
運 輸 業	255 605	-1.3	1.10	-0.65	1.50	-0.04	9.8	-2.7	
卸 売 ・ 小 売 業	839 579	0.5	1.07	-0.23	1.46	-0.01	17.6	-3.7	
金 融 ・ 保 険 業	334 539	0.9	0.88	-0.46	1.24	-0.67	6.0	-0.7	
不 動 産 業	66 981	0.8	0.99	-0.51	1.24	-0.46	11.3	-0.3	
飲 食 店 , 宿 泊 業	178 185	4.0	3.29	1.24	3.38	-0.98	50.5	-5.0	
医 療 , 福 祉	265 768	2.6	1.71	0.17	1.62	0.04	22.1	-1.1	
教 育 , 学 習 支 援 業	270 090	4.7	0.63	0.29	0.97	0.25	17.5	3.6	
複 合 サ ー ビ ス 事 業	39 069	-8.9	0.58	-1.48	0.79	-0.85	18.4	-16.3	
サ ー ビ ス 業 (他 に 分 類 さ れ な い も の)	909 557	1.4	1.73	-0.44	2.19	0.11	15.1	0.1	