

調査結果のあらまし(常用労働者)

1 賃金

(1) 事業所規模5人以上

3月の現金給与総額は、規模5人以上で対前年同月比2.9%増加の379,640円となった。主な産業別に対前年同月比を見ると、製造業0.0%、卸売・小売業13.5%増加、サービス業(他に分類されないもの)0.2%減少となった。

現金給与総額のうち、きまって支給する給与は、対前年同月比1.4%増加の343,761円となった。また、所定内給与は、同1.4%増加の320,126円となった。

また、実質賃金(現金給与総額)は、対前年同月比2.2%増加となった。

(2) 事業所規模30人以上

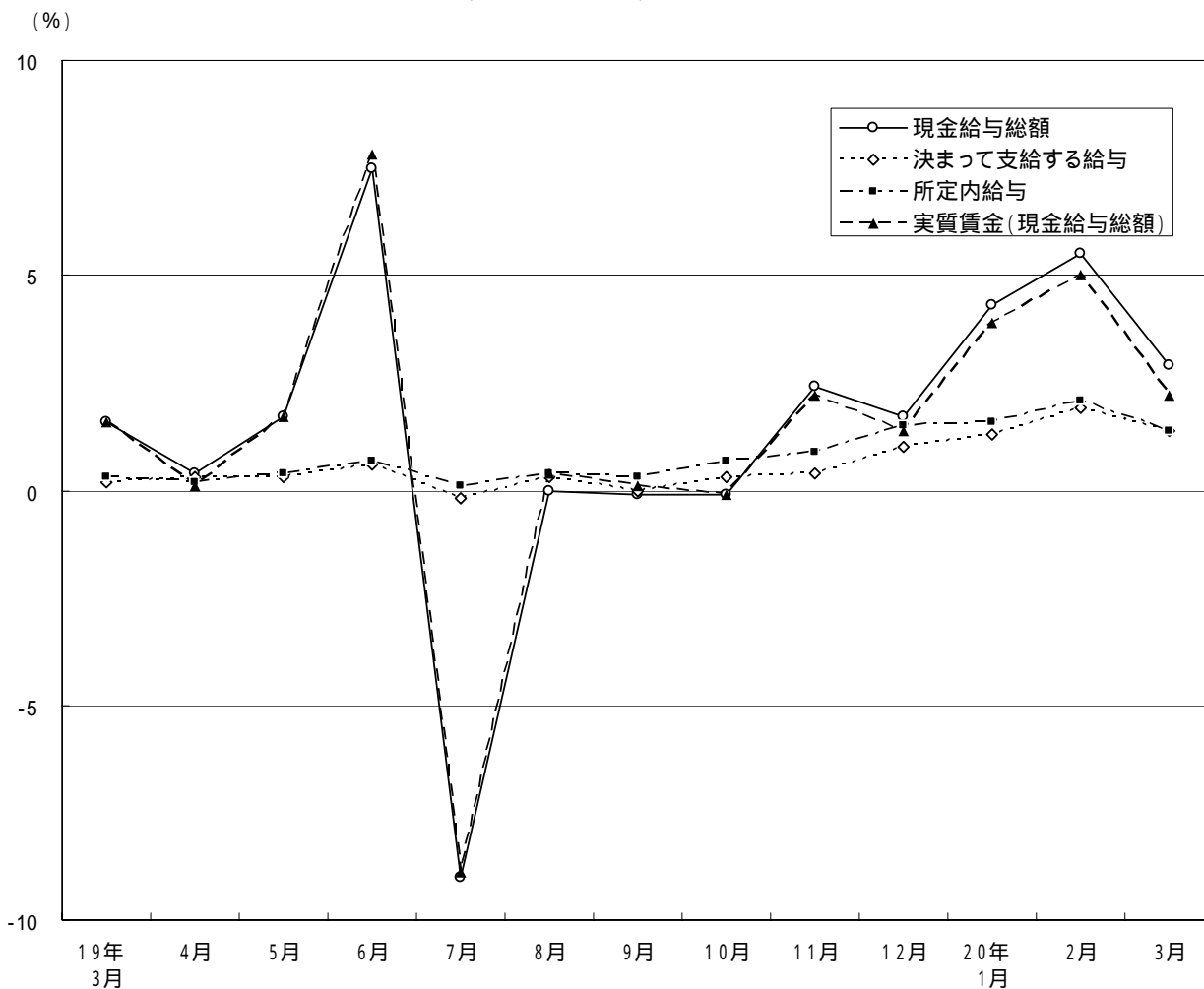
3月の現金給与総額は、規模30人以上で対前年同月比4.7%増加の431,564円となった。

主な産業別に対前年同月比を見ると、製造業0.0%、卸売・小売業19.3%増加、サービス業(他に分類されないもの)0.1%減少となった。

現金給与総額のうち、きまって支給する給与は、対前年同月比2.8%増加の384,333円となった。また、所定内給与は、同2.9%増加の354,982円となった。

また、実質賃金(現金給与総額)は、対前年同月比3.9%増加となった。

図1 賃金の推移(対前年同月比) - 調査産業計、5人以上 -



平成20年3月分

表 1 月間現金給与額

(単位： 円・%)

産 業	現金給与総額		きまって支給する給与				特別に支払われた給与	
	対前年 同月比		対前年 同月比		所定内 与 対前年 同月比	所定外 与 対前年 同月比		
(事業所規模5人以上)								
調査産業計	379 640	2.9	343 761	1.4	320 126	1.4	23 635	35 879
鉱 業	490 748	-0.8	463 134	-0.6	433 461	-0.3	29 673	27 614
建 設 業	417 292	0.0	392 410	-2.6	362 943	-2.7	29 467	24 882
製 造 業	391 305	0.0	384 674	0.4	358 483	0.5	26 191	6 631
電気・ガス・熱供給・水道業	503 592	-0.1	480 875	-1.3	430 020	-1.3	50 855	22 717
情 報 通 信 業	439 060	1.6	393 060	2.0	353 595	1.6	39 465	46 000
運 輸 業	378 142	0.3	363 153	0.8	308 974	0.5	54 179	14 989
卸 売 ・ 小 売 業	367 699	13.5	326 970	6.6	312 875	6.6	14 095	40 729
金 融 ・ 保 険 業	559 576	-4.2	471 825	-1.3	440 233	-1.4	31 592	87 751
不 動 産 業	379 307	-11.4	356 568	-6.8	338 865	-7.3	17 703	22 739
飲 食 店 , 宿 泊 業	206 425	2.8	165 506	-3.1	157 956	-2.6	7 550	40 919
医 療 , 福 祉	334 524	7.8	290 270	2.4	274 850	1.9	15 420	44 254
教 育 , 学 習 支 援 業	444 600	1.8	361 870	-3.2	345 617	-3.3	16 253	82 730
複 合 サ ー ビ ス 事 業	379 194	14.3	363 681	10.9	341 408	12.1	22 273	15 513
サービス業(他に分類されないもの)	349 069	-0.2	329 763	1.7	306 025	2.1	23 738	19 306
(事業所規模30人以上)								
調査産業計	431 564	4.7	384 333	2.8	354 982	2.9	29 351	47 231
鉱 業	490 748	-0.7	463 134	-0.5	433 461	-0.3	29 673	27 614
建 設 業	458 008	3.1	417 232	-2.1	383 106	-2.2	34 126	40 776
製 造 業	425 893	0.0	418 106	0.5	386 512	0.5	31 594	7 787
電気・ガス・熱供給・水道業	516 777	1.3	492 346	-0.2	438 995	-0.1	53 351	24 431
情 報 通 信 業	442 356	-0.6	403 245	2.1	361 135	2.3	42 110	39 111
運 輸 業	380 591	-0.5	363 358	0.0	309 519	0.3	53 839	17 233
卸 売 ・ 小 売 業	440 272	19.3	374 307	8.0	355 519	8.0	18 788	65 965
金 融 ・ 保 険 業	600 540	-3.7	501 902	-1.0	468 438	-1.0	33 464	98 638
不 動 産 業	397 062	-3.5	372 547	-0.8	347 895	-1.2	24 652	24 515
飲 食 店 , 宿 泊 業	356 011	14.7	243 604	5.7	232 307	7.1	11 297	112 407
医 療 , 福 祉	392 652	11.3	330 699	4.2	310 002	3.8	20 697	61 953
教 育 , 学 習 支 援 業	520 940	7.1	418 365	0.9	397 467	1.3	20 898	102 575
複 合 サ ー ビ ス 事 業	394 875	19.8	393 680	19.9	369 323	22.7	24 357	1 195
サービス業(他に分類されないもの)	368 544	-0.1	347 678	3.1	318 869	3.2	28 809	20 866

2 労働時間

(1) 事業所規模5人以上

3月の総実労働時間数は、規模5人以上で対前年同月比1.5%減少の150.1時間となった。

総実労働時間数のうち所定内労働時間数は、対前年同月比1.6%減少の137.6時間、所定外労働時間数は、同0.8%減少の12.5時間となった。

また、主な産業別の所定外労働時間数は、製造業12.9時間（対前年同月比7.9%減少）、卸売・小売業7.9時間（同3.6%減少）、サービス業（他に分類されないもの）14.1時間（同0.8%減少）となった。

(2) 事業所規模30人以上

3月の総実労働時間数は、規模30人以上で対前年同月比1.2%減少の155.4時間となった。

総実労働時間数のうち所定内労働時間数は、対前年同月比1.0%減少の140.8時間、所定外労働時間数は、同2.0%減少の14.6時間となった。

また、主な産業別の所定外労働時間数は、製造業14.5時間（対前年同月比4.5%減少）、卸売・小売業9.4時間（同6.0%減少）、サービス業（他に分類されないもの）15.8時間（同0.6%減少）となった。

図2-1 労働時間の推移(対前年同月比) - 調査産業計、5人以上 -

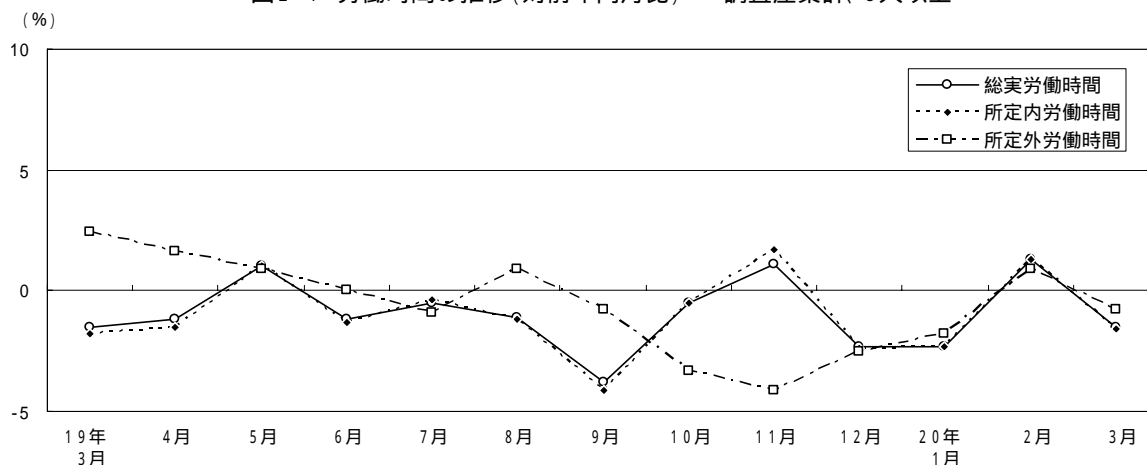
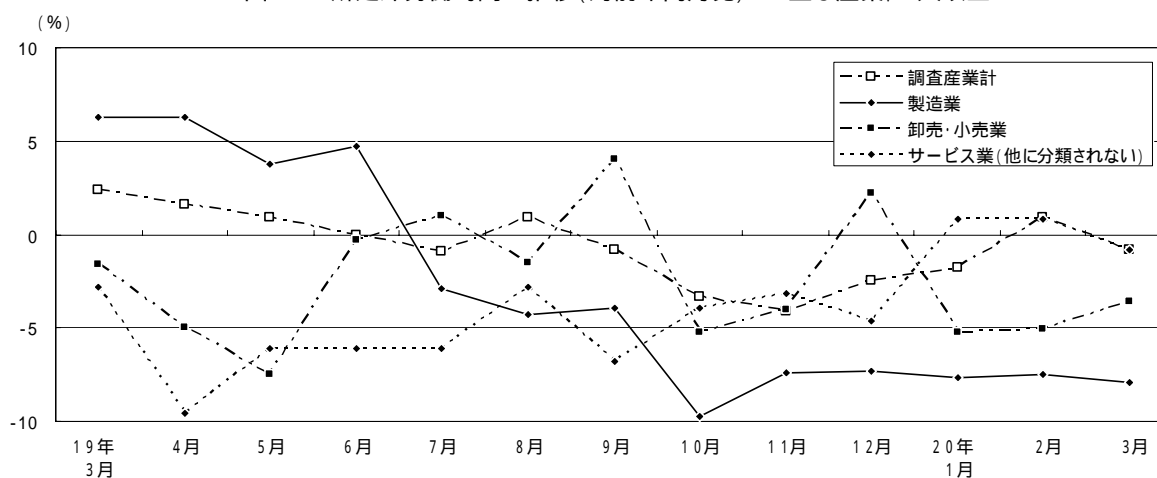


図2-2 所定外労働時間の推移(対前年同月比) - 主な産業、5人以上 -



平成20年3月分

表 2 月間出勤日数及び実労働時間数

(単位：日・時間・%)

産 業	出勤日数	総実 労働 時間数	所定内		所定外		
			対前年 対月比	労働 時間数	対前年 対月比	労働 時間数	対前年 対月比
(事業所規模5人以上)							
調査産業計	18.8	150.1	-1.5	137.6	-1.6	12.5	-0.8
鉱業	19.1	153.7	-5.5	139.6	-5.6	14.1	-6.0
建設業	20.7	173.6	-1.2	157.2	-1.7	16.4	2.5
製造業	19.5	159.0	-1.5	146.1	-0.9	12.9	-7.9
電気・ガス・熱供給・水道業	18.5	156.8	-4.3	140.3	-5.1	16.5	3.8
情報通信業	19.5	169.3	-1.3	148.1	-1.6	21.2	1.0
運輸業	19.9	176.3	2.6	151.7	3.4	24.6	-2.0
卸売・小売業	18.9	145.6	0.0	137.7	0.2	7.9	-3.6
金融・保険業	18.7	152.6	-1.3	137.7	-1.2	14.9	-2.0
不動産業	20.2	160.2	0.2	148.1	-0.4	12.1	8.0
飲食店, 宿泊業	16.1	112.7	-4.4	106.9	-4.0	5.8	-7.9
医療, 福祉	17.6	127.4	-1.9	121.0	-2.8	6.4	16.4
教育, 学習支援業	16.7	122.5	-11.4	115.8	-11.9	6.7	-2.9
複合サービス事業	18.0	150.2	2.5	137.8	4.1	12.4	-12.6
サービス業(他に分類されないもの)	19.1	154.6	-1.5	140.5	-1.6	14.1	-0.8
(事業所規模30人以上)							
調査産業計	19.0	155.4	-1.2	140.8	-1.0	14.6	-2.0
鉱業	19.1	153.7	-5.5	139.6	-5.5	14.1	-6.0
建設業	20.6	175.1	-2.3	156.9	-2.5	18.2	-1.1
製造業	19.3	160.0	-0.7	145.5	-0.2	14.5	-4.5
電気・ガス・熱供給・水道業	18.6	157.0	-4.1	140.0	-4.8	17.0	2.4
情報通信業	19.5	169.7	-3.0	147.1	-3.4	22.6	0.0
運輸業	19.7	176.0	2.9	151.4	3.9	24.6	-2.4
卸売・小売業	19.3	151.8	0.9	142.4	1.4	9.4	-6.0
金融・保険業	18.6	153.3	-1.7	137.5	-1.7	15.8	-1.2
不動産業	19.6	157.5	-1.4	142.5	-2.2	15.0	7.2
飲食店, 宿泊業	17.3	132.4	2.6	123.3	2.1	9.1	11.0
医療, 福祉	18.1	133.7	-4.8	126.9	-5.1	6.8	1.5
教育, 学習支援業	17.4	129.0	-11.2	120.9	-11.3	8.1	-10.0
複合サービス事業	17.6	147.2	-1.2	133.8	1.1	13.4	-19.8
サービス業(他に分類されないもの)	19.1	156.5	0.2	140.7	0.3	15.8	-0.6

3 雇用

(1) 事業所規模 5 人以上

3月の常用労働者数は、規模5人以上で対前年同月比1.7%増加の6,486,002人となった。

主な産業別に対前年同月比を見ると、製造業0.6%増加、卸売・小売業0.6%増加、サービス業（他に分類されないもの）1.6%増加となった。

常用労働者中のパートタイム労働者比率は、対前年同月差0.4ポイント上昇し、20.4%となった。

(2) 事業所規模30人以上

3月の常用労働者数は、規模30人以上で対前年同月比2.2%増加の4,363,541人となった。

主な産業別に対前年同月比を見ると、製造業1.6%増加、卸売・小売業0.2%増加、サービス業（他に分類されないもの）2.4%増加となった。

常用労働者中のパートタイム労働者比率は、対前年同月差0.6ポイント低下し、14.0%となった。

図3 - 1 常用雇用の推移(対前年同月比) - 調査産業計及び主な産業、5人以上 -

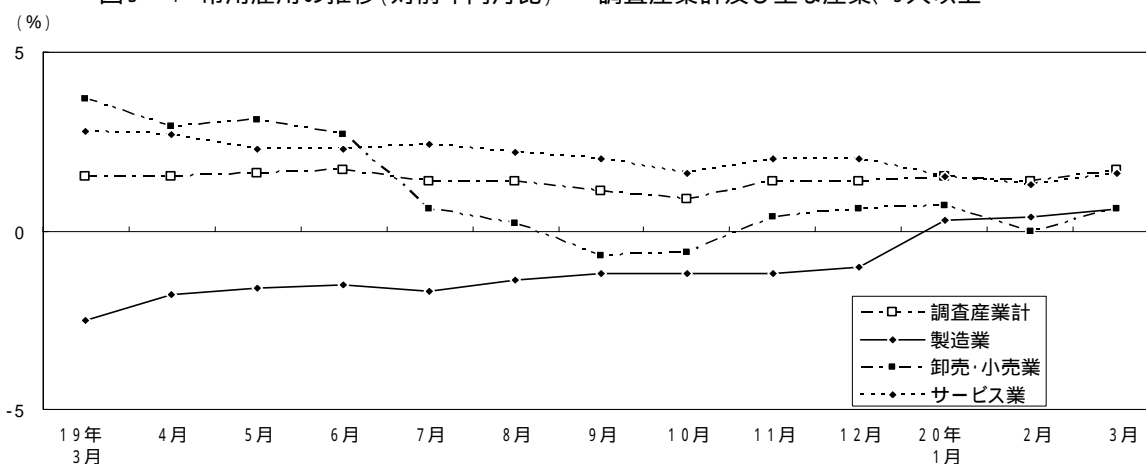
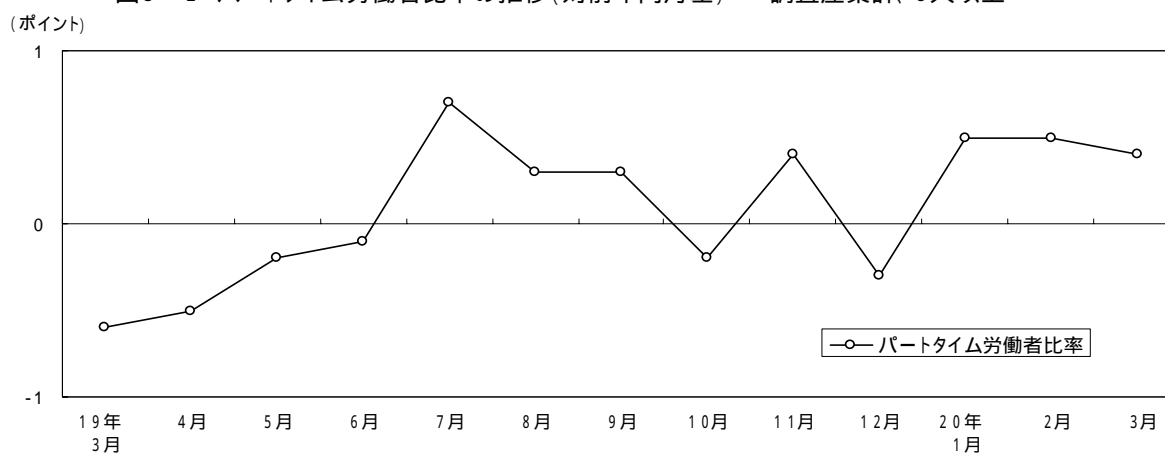


図3 - 2 パートタイム労働者比率の推移(対前年同月差) - 調査産業計、5人以上 -



平成20年3月分

表 3 常用雇用及び労働異動率

(単位：人・%・ポイント)

産 業	常 用 労 働 者 数	入 職 率				離 職 率		パートタイム 労働者比率	
		対 前 年 同 月 比	入 職 率	対 前 年 同 月 差	離 職 率	対 前 年 同 月 差		対 前 年 同 月 差	
(事業所規模5人以上)									
調 査 産 業 計	6 486 002	1.7	2.02	0.04	2.09	-0.22	20.4	0.4	
鉱 業	2 067	-3.3	0.82	0.36	1.58	0.42	1.9	0.0	
建 設 業	346 125	0.9	0.82	0.07	1.04	-1.14	4.2	0.3	
製 造 業	722 175	0.6	1.23	0.03	1.17	-0.17	8.9	0.3	
電 気 ・ ガ ス ・ 熱 供 給 ・ 水 道 業	39 256	0.0	0.57	0.26	0.31	0.12	8.6	0.1	
情 報 通 信 業	606 056	3.4	1.62	-0.12	1.18	0.00	5.2	-0.2	
運 輸 業	325 566	2.4	1.77	-0.07	1.66	-0.42	12.0	0.5	
卸 売 ・ 小 売 業	1 416 157	0.6	2.17	0.09	2.07	-0.49	26.5	-1.1	
金 融 ・ 保 険 業	401 158	6.0	2.38	0.97	2.11	0.24	7.3	-0.2	
不 動 産 業	111 544	-2.4	1.09	-0.49	1.93	0.55	12.0	-0.3	
飲 食 店 ， 宿 泊 業	477 887	4.2	4.73	0.25	4.79	0.37	65.7	-0.8	
医 療 ， 福 祉	405 650	0.7	2.21	-0.39	2.66	0.11	31.0	0.9	
教 育 ， 学 習 支 援 業	334 798	1.0	1.35	0.39	3.50	0.65	24.6	7.2	
複 合 サ ー ビ ス 事 業	54 742	-5.0	0.71	-1.29	2.10	-1.29	18.1	-12.0	
サービス業(他に分類されないもの)	1 242 821	1.6	2.04	-0.22	1.92	-0.54	17.5	1.3	
(事業所規模30人以上)									
調 査 産 業 計	4 363 541	2.2	1.77	-0.02	1.80	-0.32	14.0	-0.6	
鉱 業	2 067	-3.2	0.82	0.36	1.58	0.42	1.9	0.0	
建 設 業	208 201	2.1	0.71	-0.08	1.11	-1.43	2.7	0.0	
製 造 業	513 906	1.6	1.12	-0.13	1.10	-0.20	6.3	0.0	
電 気 ・ ガ ス ・ 熱 供 給 ・ 水 道 業	36 457	-0.2	0.44	0.29	0.20	0.07	8.3	0.0	
情 報 通 信 業	504 985	4.9	1.49	-0.06	1.18	0.06	5.1	1.1	
運 輸 業	258 398	0.6	1.89	-0.13	1.89	-0.39	12.0	1.3	
卸 売 ・ 小 売 業	822 557	0.2	2.16	0.65	1.78	-0.34	19.1	-3.5	
金 融 ・ 保 険 業	332 099	6.8	2.51	0.95	2.22	0.43	6.5	0.6	
不 動 産 業	66 001	2.4	1.26	-0.56	1.88	0.50	11.9	1.0	
飲 食 店 ， 宿 泊 業	173 501	4.6	2.84	-0.49	3.25	-0.77	50.2	-2.8	
医 療 ， 福 祉	256 027	0.2	1.95	-1.01	2.93	-0.12	21.9	1.7	
教 育 ， 学 習 支 援 業	248 356	2.4	0.49	-0.47	2.08	-1.06	17.6	4.2	
複 合 サ ー ビ ス 事 業	38 984	-9.3	0.49	-1.72	2.44	-1.02	18.0	-17.0	
サービス業(他に分類されないもの)	902 002	2.4	2.11	-0.31	1.91	-0.37	14.5	-1.3	