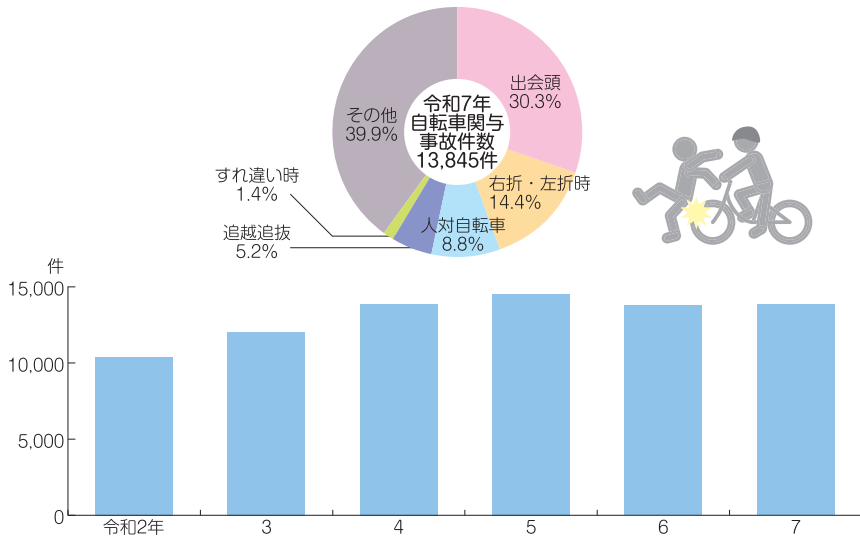
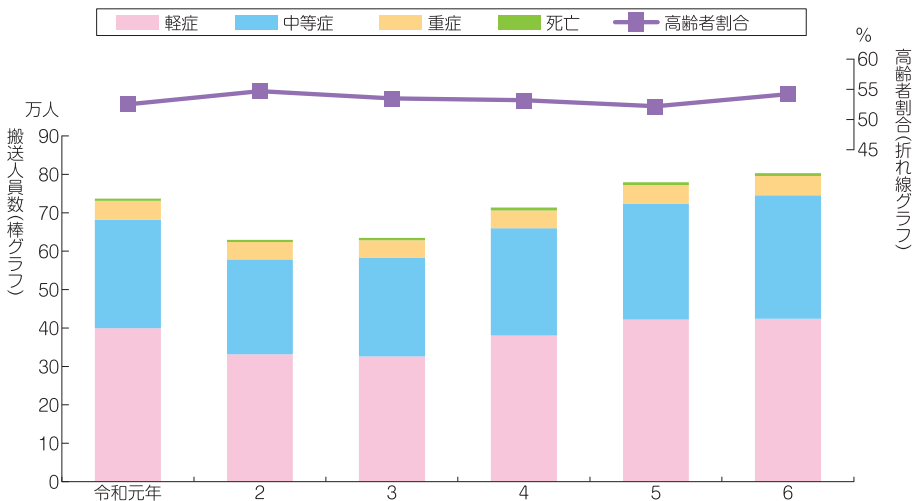


① 自転車関与事故件数の推移と類型別件数



注) 自転車関与事故件数：自転車乗用者が第1又は第2当事者となった事故件数であり、自転車相互事故は1件として計上している。
資料 警視庁「都内自転車の交通事故発生状況」

② 傷病程度別救急搬送人員と高齢者割合の推移



注) 高齢者：満65歳以上の者
資料 総務省消防庁「救急・救助の現況」