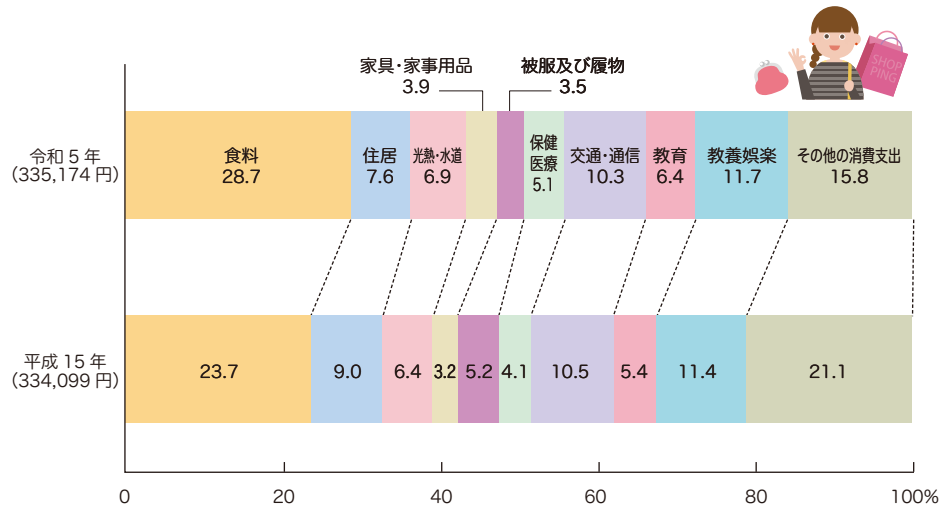
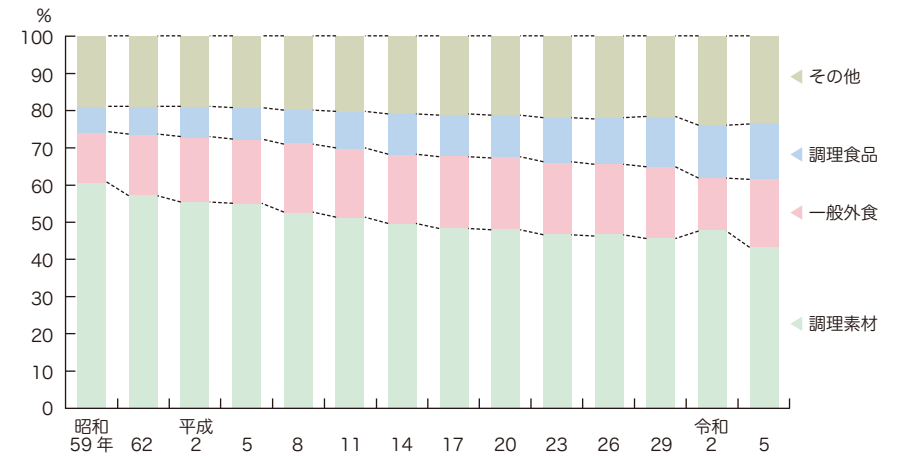


## ① 消費支出における10大費目別支出金額の構成比の推移



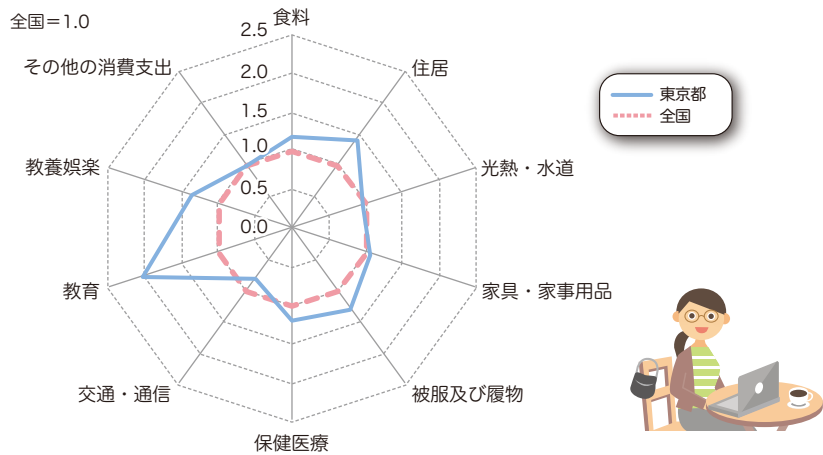
注) 消費支出:日常生活を営むにあたり必要な商品やサービスを購入した金額で、1世帯1か月当たりの支出額(住宅ローンの返済等は含まない。)  
資料 都総務局統計部「都民のくらしむぎ 東京都生計分析調査(年報)」

## ③ 食料に占める調理素材、一般外食、調理食品の支出金額の割合の推移



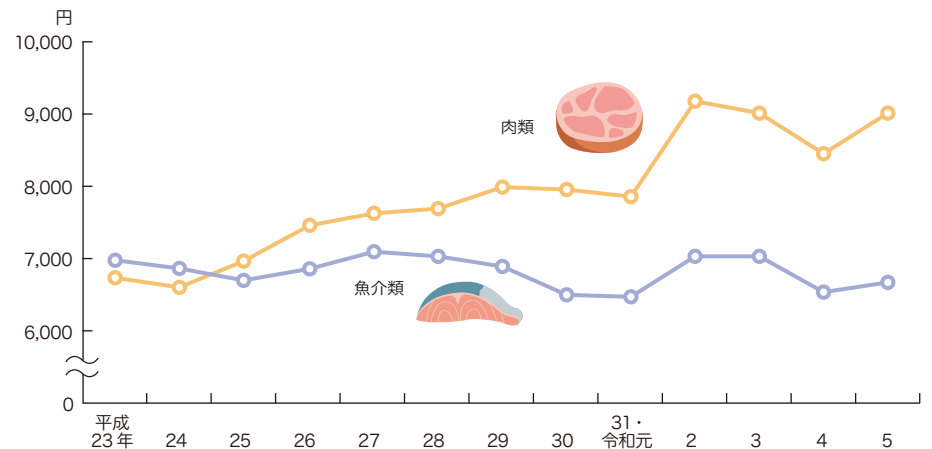
注1) 調理素材:穀類、魚介類、肉類、乳卵類、野菜・海藻、果物  
注2) 一般外食:外食から学校給食を除いたもの  
注3) 調理食品:弁当などの「主食的調理食品」と、天ぷら・フライ、サラダ、冷凍調理食品など「他の調理食品」を合わせたもの  
注4) その他:油脂・調味料、菓子類、飲料、酒類、学校給食  
資料 都総務局統計部「都民のくらしむぎ 東京都生計分析調査(年報)」

## ② 消費支出における10大費目別支出金額の対全国倍率(令和5年)



注1) 消費支出:日常生活を営むにあたり必要な商品やサービスを購入した金額で、1世帯1か月当たりの支出額(住宅ローンの返済等は含まない。)  
注2) 費目別支出金額の対全国倍率=東京都の二人以上の世帯の費目別支出金額÷全国の二人以上の世帯の費目別支出金額  
資料 都総務局統計部「都民のくらしむぎ 東京都生計分析調査(令和5年年報)」  
総務省統計局「家計調査(家計収支編)」

## ④ 魚介類及び肉類の支出金額の推移



注) 1世帯1か月当たりの品目別支出額  
資料 都総務局統計部「都民のくらしむぎ 東京都生計分析調査(年報)」