

5 過去5年間の生産指数の推移(東京都と全国)

東京都と全国の月別の生産指数（季節調整済指数）の動向を比べると、令和2年において、東京都、全国とも低下し、令和2年5月に、東京都は91.5、全国は86.7まで低下した。

令和2年6月以降、東京都、全国とも上昇傾向に転じ、令和3年6月に、東京都は114.0、全国は109.5まで上昇した。その後低下に転じたが、東京都、全国とも上昇、低下を繰り返し、東京都は令和6年2月に101.6まで低下したが、同年12月に111.4まで上昇した。全国は令和6年1月に98.1まで低下したが、同年10月に103.0まで上昇した。（図44、表40）

図44 東京都と全国の生産指数(製造工業)の推移(令和2年平均=100.0)

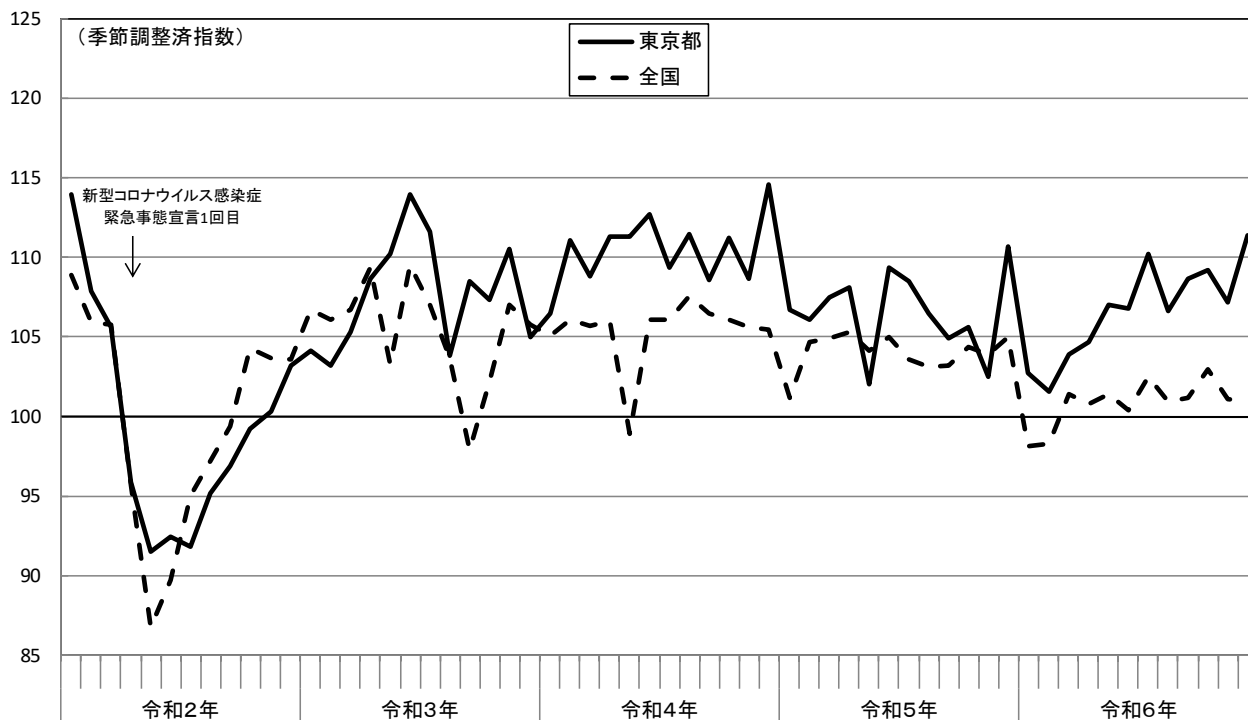


表40 東京都と全国の月別生産指数(製造工業、季節調整済指数)(令和2年平均=100.0)

年月	令和2年		令和3年		令和4年		令和5年		令和6年	
	東京都	全国	東京都	全国	東京都	全国	東京都	全国	東京都	全国
1月	114.0	108.9	104.1	106.7	106.5	105.1	106.7	101.2	102.7	98.1
2月	107.9	105.9	103.2	106.1	111.1	106.1	106.1	104.7	101.6	98.3
3月	105.6	105.8	105.3	106.7	108.8	105.7	107.5	104.9	103.9	101.4
4月	95.9	95.7	108.7	109.4	111.3	106.0	108.1	105.3	104.7	100.8
5月	91.5	86.7	110.2	103.3	111.3	98.9	102.0	104.1	107.0	101.4
6月	92.4	89.7	114.0	109.5	112.7	106.1	109.4	105.0	106.8	100.4
7月	91.8	95.0	111.6	107.0	109.4	106.1	108.5	103.6	110.2	102.5
8月	95.2	97.2	103.8	103.7	111.5	107.6	106.5	103.1	106.6	100.9
9月	96.9	99.4	108.5	97.9	108.6	106.5	104.9	103.2	108.7	101.2
10月	99.2	104.3	107.3	102.2	111.2	106.1	105.6	104.4	109.2	103.0
11月	100.3	103.7	110.5	107.0	108.7	105.6	102.5	103.9	107.2	101.1
12月	103.2	103.6	105.0	105.8	114.6	105.5	110.7	105.0	111.4	100.9