

4 東京都と全国の動向

(1) 生産指数(年、四半期、月別)の推移

東京都と全国の令和6年の生産指数(原指数)をみると、東京都が前年比0.8%の上昇、全国は前年比2.7%の低下となった。

令和6年の四半期別指数(季節調整済指数)をみると、東京都、全国とも、第1四半期は低下、第2四半期、第3四半期、第4四半期は上昇となった。

(図38、表34、図39、表35)

図38 東京都と全国の年、四半期別生産指数(製造工業)の推移(令和2年平均=100.0)

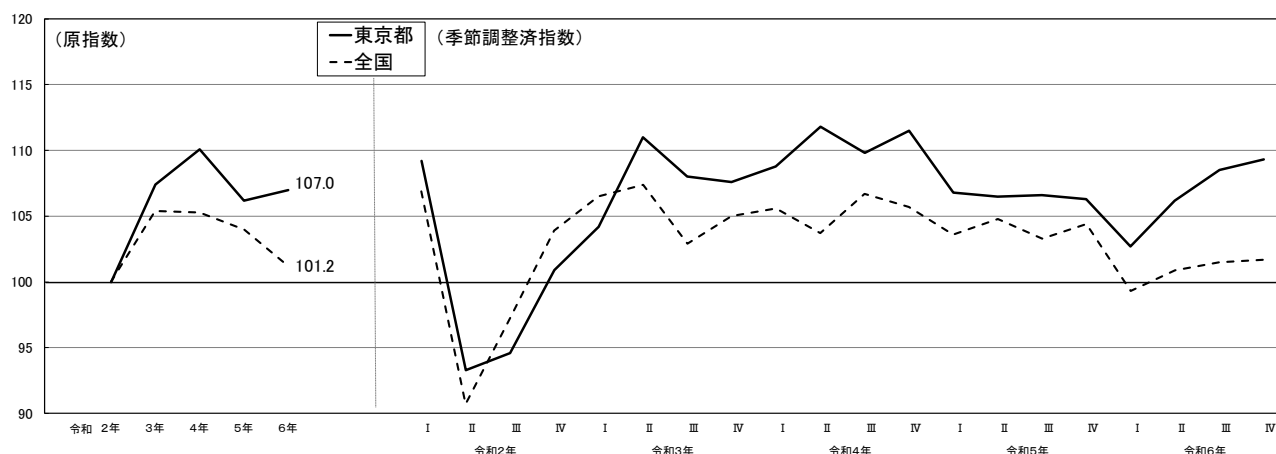


表34 東京都と全国の年、四半期別生産指数(製造工業)の推移(令和2年平均=100.0)

項目		令和5年	令和6年	令和5年				令和6年			
				I 1～3月	II 4～6月	III 7～9月	IV 10～12月	I 1～3月	II 4～6月	III 7～9月	IV 10～12月
東京都	(生産指数)	106.2	107.0	106.8	106.5	106.6	106.3	102.7	106.2	108.5	109.3
	前年比・前期比	△ 3.5	0.8	△ 4.2	△ 0.3	0.1	△ 0.3	△ 3.4	3.4	2.2	0.7
全国	(生産指数)	104.0	101.2	103.6	104.8	103.3	104.4	99.3	100.9	101.5	101.7
	前年比・前期比	△ 1.2	△ 2.7	△ 2.0	1.2	△ 1.4	1.1	△ 4.9	1.6	0.6	0.2

注1) 年別指数は原指数、四半期別指数は季節調整済指数である。

2) 前年比は原指数、前期比は季節調整済指数で計算している。

図39 令和6年の東京都と全国の月別生産指数(製造工業)の推移(令和2年平均=100.0)

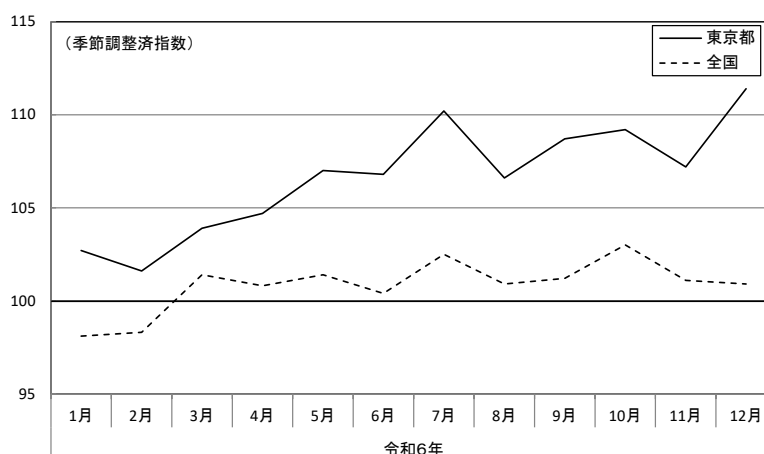


表35 令和6年の東京都と全国の月別生産指数(製造工業)(令和2年平均=100.0)

(季節調整済指数)

		令和6年											
		1月	2月	3月	4月	5月	6月	7月	8月	9月	10月	11月	12月
東京都		102.7	101.6	103.9	104.7	107.0	106.8	110.2	106.6	108.7	109.2	107.2	111.4
全国		98.1	98.3	101.4	100.8	101.4	100.4	102.5	100.9	101.2	103.0	101.1	100.9

(2) 出荷指数(年、四半期、月別)の推移

東京都と全国の令和6年の出荷指数(原指数)をみると、東京都が前年比1.7%の低下、全国が前年比3.3%の低下となった。

令和6年の四半期別指数(季節調整済指数)をみると、東京都では、第1四半期は低下、第2四半期、第3四半期、第4四半期は上昇となった。一方、全国では、第1四半期は低下、第2四半期は上昇、第3四半期は低下、第4四半期は横ばいとなった。

(図40、表36、図41、表37)

図40 東京都と全国の出荷指数(製造工業)の推移(令和2年平均=100.0)

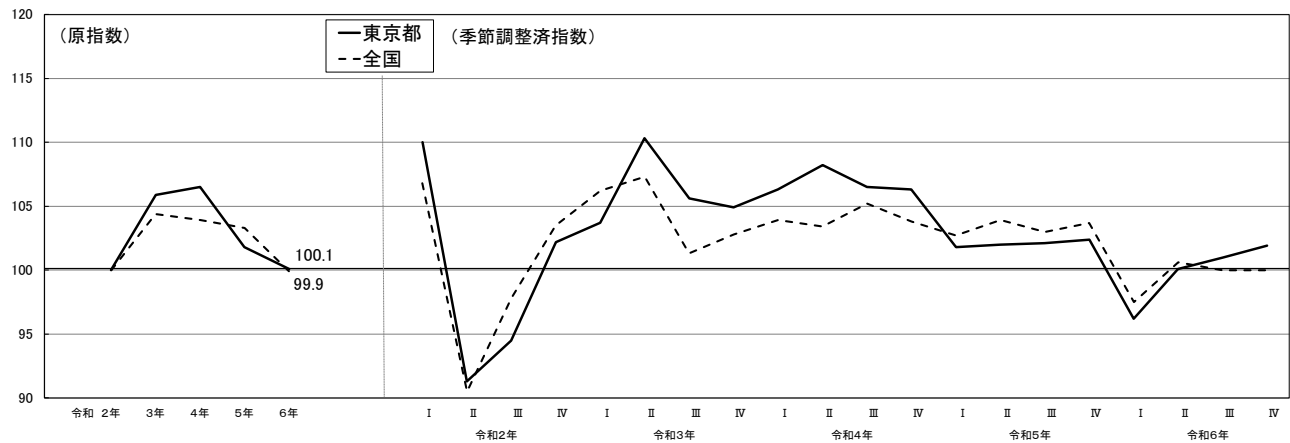


表36 東京都と全国の年、四半期別出荷指数(製造工業)の推移(令和2年平均=100.0)

項目		令和5年	令和6年	令和5年				令和6年			
				I 1~3月	II 4~6月	III 7~9月	IV 10~12月	I 1~3月	II 4~6月	III 7~9月	IV 10~12月
東京都	(出荷指数)	101.8	100.1	101.8	102.0	102.1	102.4	96.2	100.1	101.0	101.9
	前年比・前期比	△ 4.4	△ 1.7	△ 4.2	0.2	0.1	0.3	△ 6.1	4.1	0.9	0.9
全国	(出荷指数)	103.3	99.9	102.7	103.9	103.0	103.7	97.5	100.6	100.0	100.0
	前年比・前期比	△ 0.6	△ 3.3	△ 1.1	1.2	△ 0.9	0.7	△ 6.0	3.2	△ 0.6	0.0

注1) 年別指数は原指数、四半期別指数は季節調整済指数である。
2) 前年比は原指数、前期比は季節調整済指数で計算している。

図41 令和6年の東京都と全国の月別出荷指数(製造工業)の推移(令和2年平均=100.0)

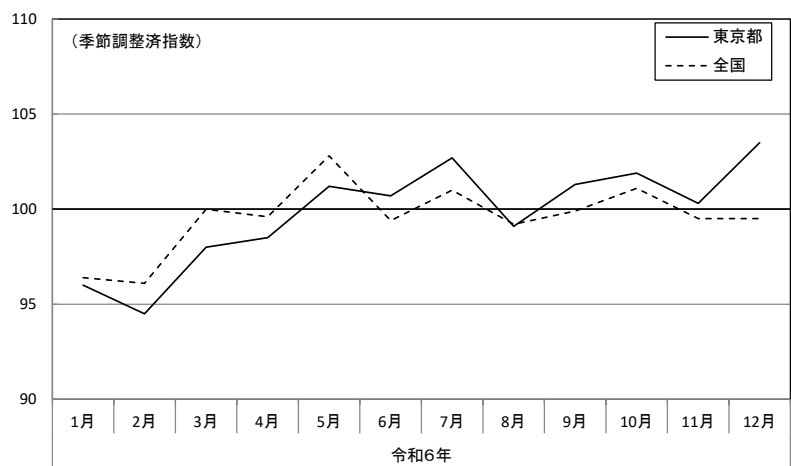


表37 令和6年の東京都と全国の月別出荷指数(製造工業)(令和2年平均=100.0)

(季節調整済指数)		令和6年											
		1月	2月	3月	4月	5月	6月	7月	8月	9月	10月	11月	12月
東京都		96.0	94.5	98.0	98.5	101.2	100.7	102.7	99.1	101.3	101.9	100.3	103.5
全国		96.4	96.1	100.0	99.6	102.8	99.4	101.0	99.2	99.9	101.1	99.5	99.5

(3) 在庫指数(年、四半期、月別)の推移

東京都と全国の令和6年の在庫指数(原指数)をみると、東京都が前年末比 20.2%の上昇、全国が前年末比 1.9%の低下となった。

令和6年の四半期別指数(季節調整済指数)をみると、東京都では、第1四半期は低下、第2四半期は上昇、第3四半期は低下、第4四半期は上昇となった。一方、全国では、第1四半期は上昇、第2四半期、第3四半期、第4四半期は低下となった。

(図42、表38、図43、表39)

図42 東京都と全国の在庫指数(製造工業)の推移(令和2年平均=100.0)

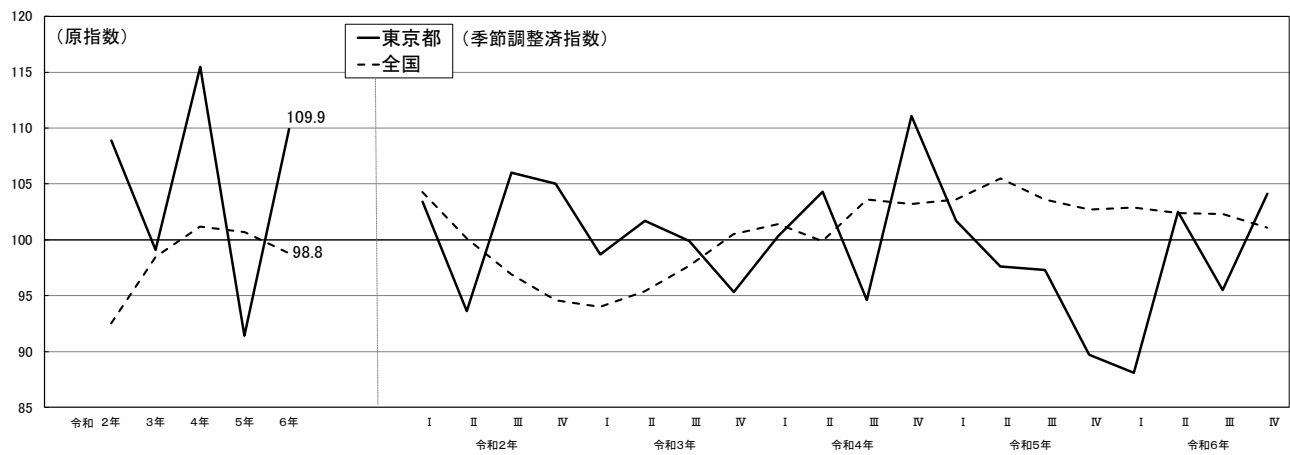


表38 東京都と全国の年、四半期別在庫指数(製造工業)の推移(令和2年平均=100.0)

項目		令和5年	令和6年	令和5年				令和6年			
				I 1～3月	II 4～6月	III 7～9月	IV 10～12月	I 1～3月	II 4～6月	III 7～9月	IV 10～12月
東京都	(在庫指数)	91.4	109.9	101.7	97.6	97.3	89.7	88.1	102.5	95.5	104.1
	前年末比・前期末比	△ 20.9	20.2	△ 8.5	△ 4.0	△ 0.3	△ 7.8	△ 1.8	16.3	△ 6.8	9.0
全国	(在庫指数)	100.7	98.8	103.6	105.5	103.6	102.7	102.9	102.4	102.3	101.1
	前年末比・前期末比	△ 0.5	△ 1.9	0.4	1.8	△ 1.8	△ 0.9	0.2	△ 0.5	△ 0.1	△ 1.2

注1) 年別指数は原指数、四半期別指数は季節調整済指数である。
2) 前年末比は原指数、前期末比は季節調整済指数で計算している。

図43 令和6年の東京都と全国の月別在庫指数(製造工業)の推移(令和2年平均=100.0)

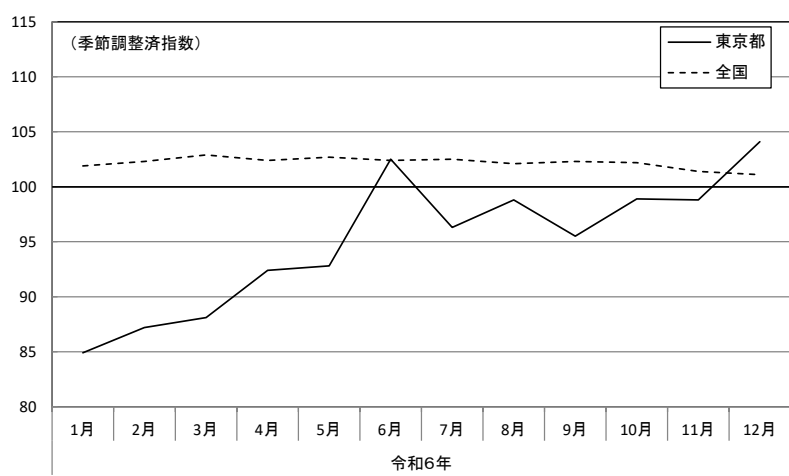


表39 令和6年の東京都と全国の月別在庫指数(製造工業)(令和2年平均=100.0)

	令和6年											
	1月	2月	3月	4月	5月	6月	7月	8月	9月	10月	11月	12月
東京都	84.9	87.2	88.1	92.4	92.8	102.5	96.3	98.8	95.5	98.9	98.8	104.1
全国	101.9	102.3	102.9	102.4	102.7	102.4	102.5	102.1	102.3	102.2	101.4	101.1