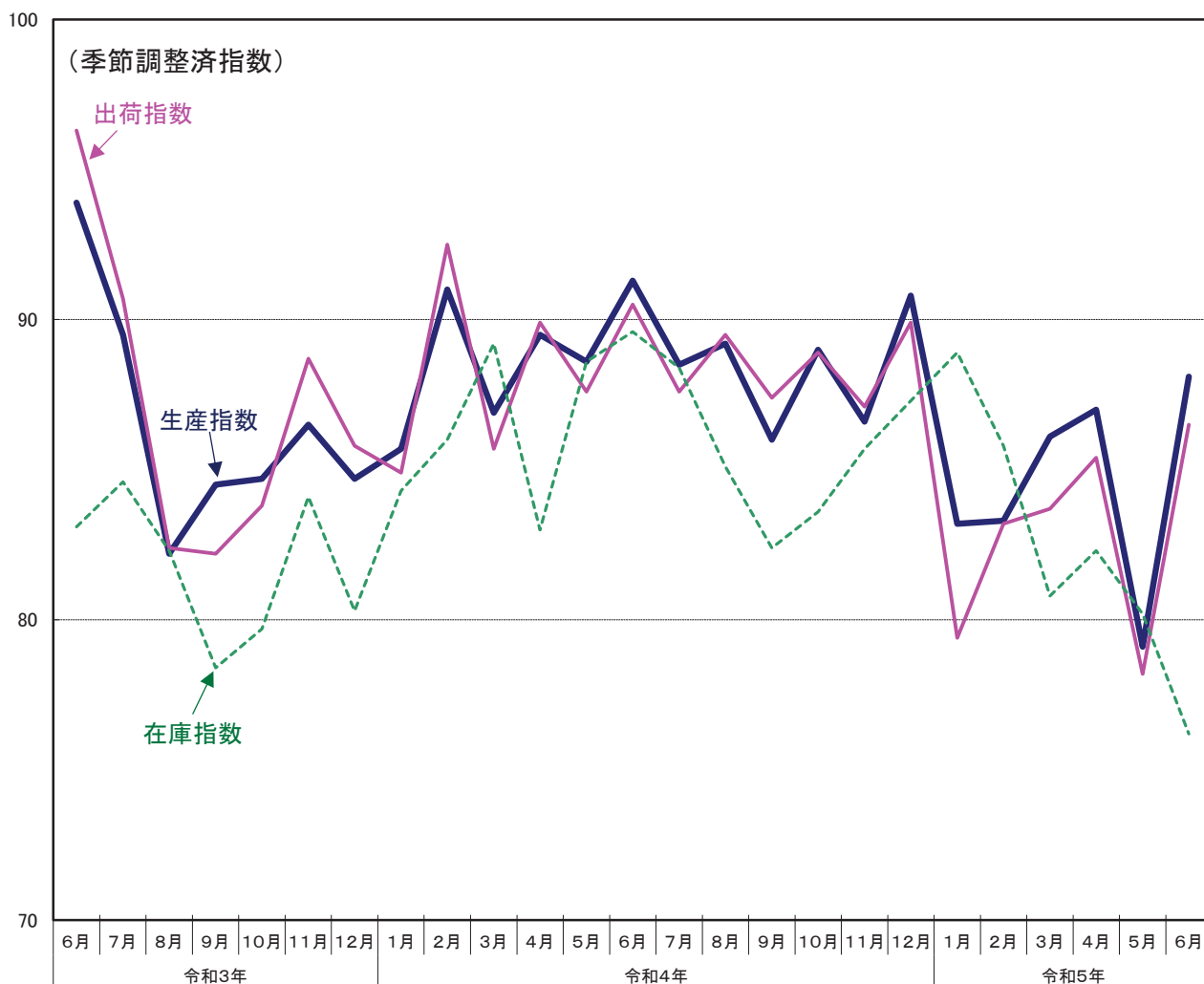


公表日
令和5年8月31日(木)

東京都工業指数月報

令和5年6月分・第2四半期分

東京都工業指数の推移 (平成27年平均=100.0)



東京都工業指数の概要

1 目的

東京都内の工業生産活動の動向を、総合的かつ迅速に把握することを目的とする。

2 指数の基準年次

平成 27 年（2015 年）である。

3 作成の範囲及び分類

(1) 日本標準産業分類大分類 E「製造業」に属する産業の生産指数、出荷指数及び在庫指数について、原指数と季節調整済指数を作成している。

なお、経済産業省の鉱工業指数で採用されている大分類 C「鉱業、採石業、砂利採取業」及び E「製造業」の中分類 17「石油製品・石炭製品製造業」は、東京都ではウェイトが小さいため採用していない。

(2) 分類は、日本標準産業分類に基づく業種分類と、採用品目をその用途により財別に格付けした特殊分類の二つである。

4 採用品目

生産指数及び出荷指数は、145 品目、在庫指数は 67 品目である。

5 ウェイト

(1) 生産指数のウェイトは、基準年次の付加価値額でみた各部門、各品目の製造工業に対する比率（1 万分比）である。

(2) 出荷指数のウェイトは、基準年次の生産者出荷額でみた各部門、各品目の製造工業に対する比率（1 万分比）である。

(3) 在庫指数のウェイトは、基準年次の生産者製品在庫額でみた各部門、各品目の製造工業に対する比率（1 万分比）である。

6 算式

指数の算式は、個別系列を基準時のウェイトで総合する基準時固定加重算術平均（ラスパイレス算式）である。

7 季節調整

景気の動向にかかわらず、1 年を通してほぼ規則的に繰り返す季節的な変動要素（気候条件の変化や社会的な慣習、制度等）を取り除くために季節調整を行っている。

東京都では、センサス局法の X-12-ARIMA を使用している。

8 資料の出所

ウェイトの算出に利用した付加価値額、製造品出荷額及び在庫額は、「平成 28 年経済センサスー活動調査」を基礎データとして、「生産動態統計調査」等から得た。

各品目の系列資料は、「生産動態統計調査」、「薬事工業生産動態統計調査」、既存の資料及び業界等の協力によって得ている。

全国の鉱工業指数は、経済産業省「鉱工業（生産・出荷・在庫）指数」による。

9 その他

平成 12 年基準改定において鉱業を採用しないこととしたため、平成 15 年 7 月以降、名称を「東京都鉱工業指数」から「東京都工業指数」に変更した。

東京都工業指数の動向 (令和5年6月分)

概況

－ 生産指数は前月比で11.4%の上昇 － (平成27年平均=100.0)

項目	月	季節調整済指数		原指数	
		指数	前月比(%)	指数	前年同月比(%)
生産指数	6月	88.1	11.4	90.9	△ 3.5
	5月	79.1	△ 9.1	72.4	△ 9.4
出荷指数	6月	86.5	10.6	88.7	△ 4.4
	5月	78.2	△ 8.4	71.0	△ 9.2
在庫指数	6月	76.2	△ 5.0	78.4	△ 15.0
	5月	80.2	△ 2.6	81.0	△ 9.5

注) 指数は、最新月が速報値、それより前の月は確報値である。

1 生産指数

6月の生産指数は、前月比で11.4%上昇し、指数水準は88.1(季節調整済)となった。
電気機械工業、生産用機械工業等12業種が上昇し、金属製品工業、食料品工業等10業種が低下した。

2 出荷指数

6月の出荷指数は、前月比で10.6%上昇し、指数水準は86.5(季節調整済)となった。
電気機械工業、生産用機械工業等12業種が上昇し、金属製品工業、食料品工業等10業種が低下した。

3 在庫指数

6月の在庫指数は、前月比で5.0%低下し、指数水準は76.2(季節調整済)となった。
輸送機械工業、生産用機械工業等14業種が低下し、汎用機械工業、鉄鋼業等7業種が上昇した。

業種分類別の動向(季節調整済指数)

	前月比上昇				前月比低下			
	業種数	主な業種名	前月比(%)	寄与度	業種数	主な業種名	前月比(%)	寄与度
生産指数	12	電気機械工業	38.4	6.3	10	金属製品工業	△ 46.7	△ 1.3
		生産用機械工業	36.3	3.1		食料品工業	△ 4.7	△ 0.5
出荷指数	12	電気機械工業	24.8	3.5	10	金属製品工業	△ 55.2	△ 1.2
		生産用機械工業	47.9	3.3		食料品工業	△ 4.4	△ 0.5
在庫指数	7	汎用機械工業	22.1	0.9	14	輸送機械工業	△ 10.9	△ 1.5
		鉄鋼業	2.1	0.1		生産用機械工業	△ 15.8	△ 0.9

注) 主な業種には、寄与度の上位2位を掲載した。

※寄与度は、各業種の上昇・低下がどれだけ全体を上昇・低下させたかを示す。

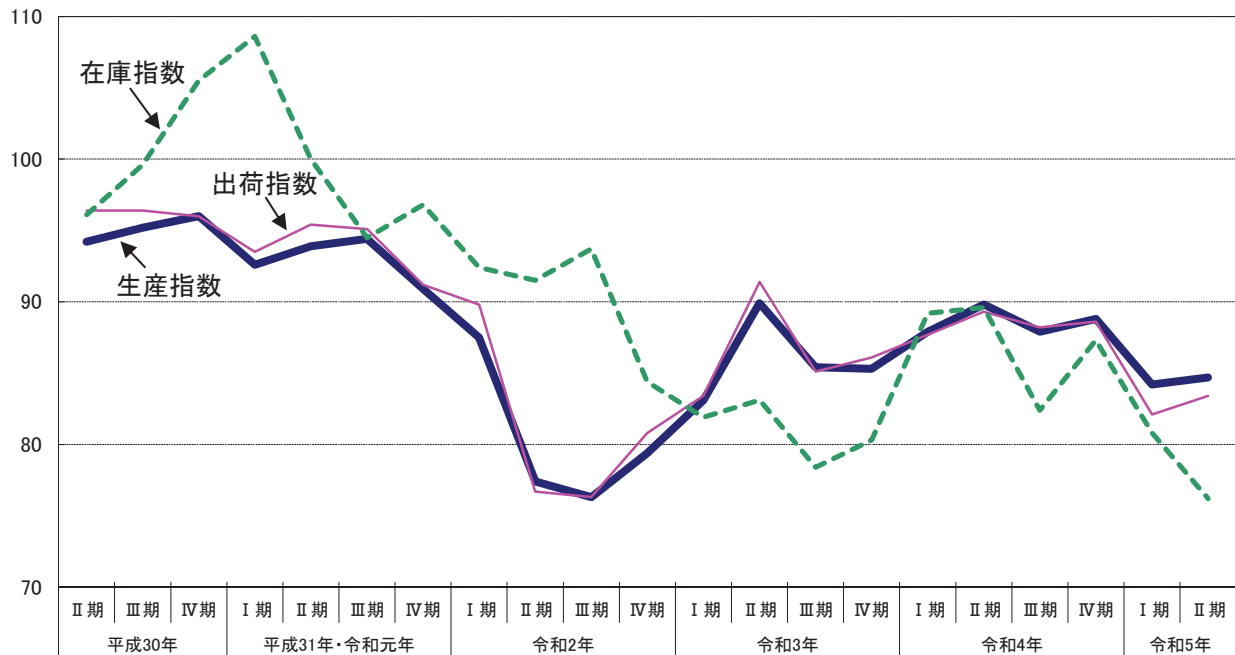
東京都工業指数の動向 (令和5年第2四半期(4~6月)分)

1 工業生産活動の動向

令和5年第2四半期の生産指数は前期比で0.6%の上昇、出荷指数は前期比で1.6%の上昇、在庫指数は前期比で5.7%の低下

令和5年第2四半期の生産指数は、前期比で0.6%上昇した。出荷指数は、前期比で1.6%上昇した。また、在庫指数は、前期比で5.7%低下した。

工業指数四半期別(季節調整済指数)の推移 (平成27年平均=100.0)



工業指数四半期別(季節調整済指数)の推移 (平成27年平均=100.0)

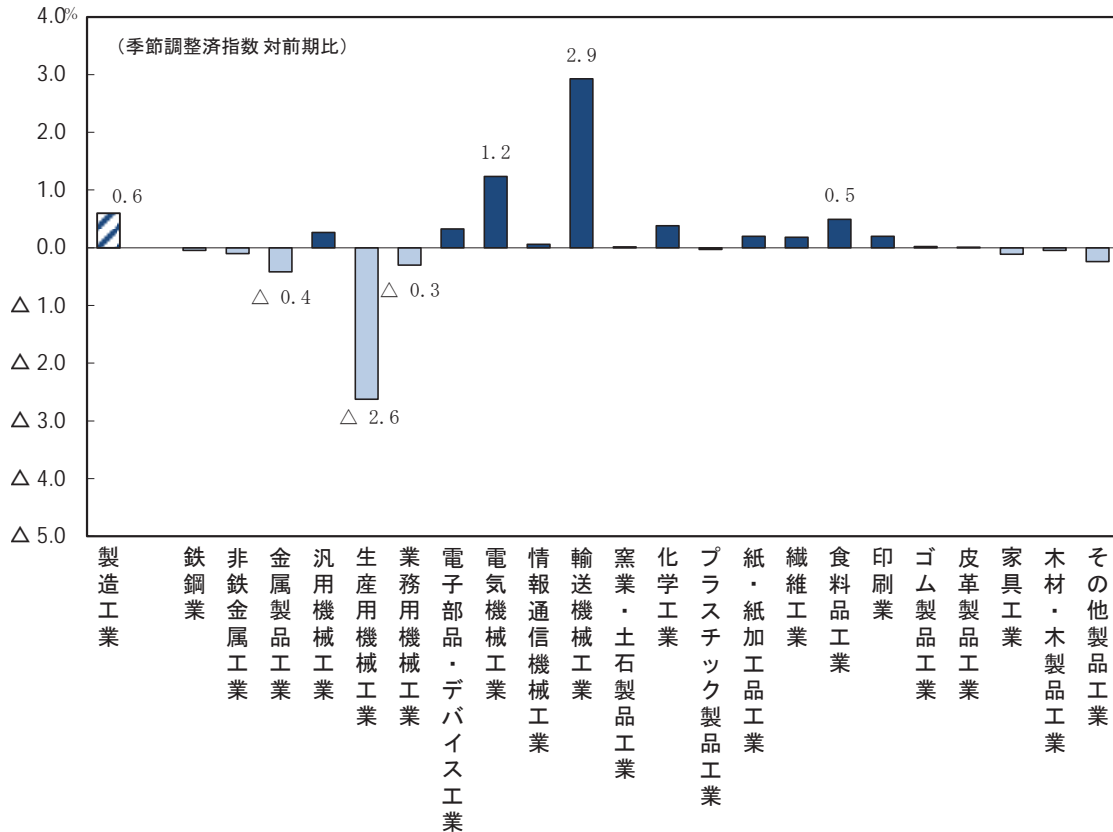
年・四半期	生産指数	前期比(%)	出荷指数	前期比(%)	在庫指数	前期比(%)
令和3年IV期	85.3	△ 0.1	86.1	1.2	80.3	2.4
令和4年I期	87.9	3.0	87.7	1.9	89.2	11.1
II期	89.8	2.2	89.3	1.8	89.6	0.4
III期	87.9	△ 2.1	88.2	△ 1.2	82.4	△ 8.0
IV期	88.8	1.0	88.6	0.5	87.3	5.9
令和5年I期	84.2	△ 5.2	82.1	△ 7.3	80.8	△ 7.4
II期	84.7	0.6	83.4	1.6	76.2	△ 5.7

注) 指数は、最新の四半期が速報値、それより前の四半期は確報値である。

2 生産指数対前期比の業種分類別寄与度からみた動向(令和5年第2四半期)

輸送機械工業等が上昇に寄与

生産指数の前期比に対する業種分類別寄与度でみると、上昇に寄与した業種は、輸送機械工業、電気機械工業、食料品工業等13業種であった。低下に寄与した業種は、生産用機械工業、金属製品工業、業務用機械工業等9業種であった。



注1) 寄与度とは、各業種の上昇・低下がどれだけ全体を上昇・低下させたかを示す。

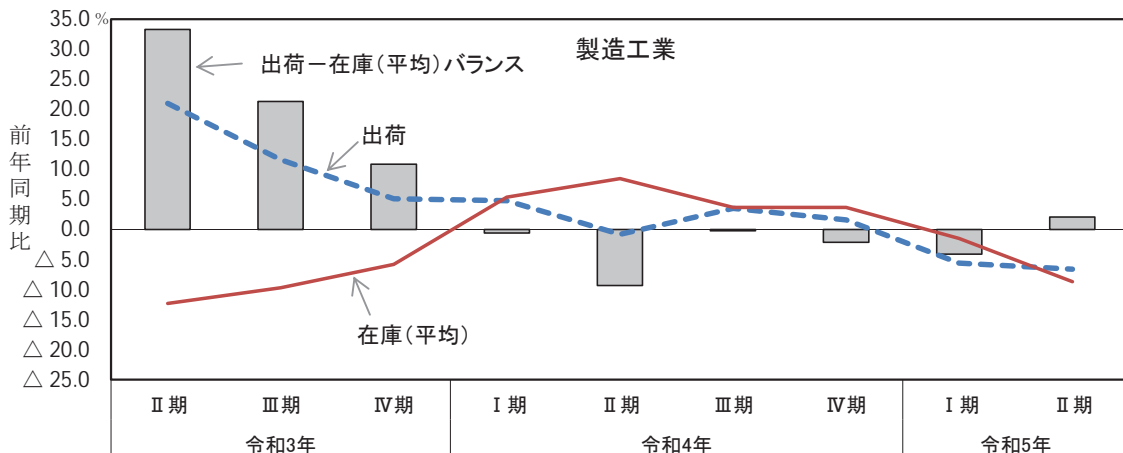
2) 生産指数対前期比とは、直前の四半期の生産指数と比べて、最新四半期の生産指数がどのくらい上昇・低下したかを示す。

3) 季節調整は各系列ごとに行っているため、業種分類別寄与度の合計と製造工業(全体)の前期比は必ずしも一致しない。

3 出荷－在庫バランスからみた動向(原指数・四半期別)

出荷－在庫バランスは、プラスに転じた

四半期別の出荷と在庫の前年同期比の差である出荷－在庫バランスをみると、令和5年第2四半期は、プラスとなった。



注) 出荷－在庫バランスについて

出荷－在庫バランス(=出荷の前年同期比－在庫の前年同期比)は景気の先行き予測に利用される。プラス幅の拡大は、在庫水準の低下・生産活動活発化の必要性(景気回復)を、マイナス幅の拡大は、在庫水準の上昇・生産調整の必要性(景気悪化)を示している。

1(1) 業種分類別生産指数(付加価値額ウェイト)

原指数、季節調整済指数

(平成27年平均=100.0)

年月	製造																									
	工業	鉄鋼業	非鉄金属	金属製品	汎用・生産用機械	汎用・生産用機械	業務用機械	電子部品・デバイス	電気機械	情報通信機械	輸送機械	窯業・土石製品	化学	プラスチック	紙・紙加工品	繊維	食料品	印刷業	その他	ゴム製品	皮革製品	家具	木材・木製品	その他		
		品目数	145	10	7	4	23	7	10	6	6	22	7	7	11	9	3	3	5	9	4	15	2	2	2	2
ウェイト	10000.0	136.7	90.2	392.2	1526.9	283.6	665.4	577.9	270.0	1373.4	688.9	1140.1	266.7	1070.9	189.2	172.5	117.0	778.3	1301.1	485.9	35.4	35.8	162.3	36.5	215.9	
原指数																										
平成30年	94.9	106.2	101.9	79.6	96.6	111.2	115.0	68.2	98.2	96.2	87.2	101.5	99.9	94.2	95.0	102.6	90.0	104.6	87.1	90.1	97.2	83.5	93.0	84.3	88.9	
平成31年・令和元年	92.9	93.1	115.5	75.5	85.5	102.1	99.4	61.5	69.2	97.6	115.7	101.5	87.4	81.0	99.4	101.3	90.1	120.8	81.0	85.1	90.8	67.3	107.4	80.9	71.1	
令和2年	80.4	74.3	104.3	77.8	78.0	94.6	99.7	44.8	68.2	89.1	86.0	77.3	71.7	65.2	95.3	103.2	76.0	111.3	75.1	59.2	90.6	46.5	78.3	45.5	44.0	
令和3年	85.7	87.2	115.8	72.1	100.7	96.3	148.1	48.3	77.4	101.3	84.7	80.3	78.2	65.8	81.5	105.9	84.2	106.6	74.5	56.9	101.5	42.2	72.5	42.9	42.6	
令和4年	88.3	83.9	126.9	75.5	113.0	95.5	177.8	47.1	55.9	104.8	82.5	90.3	72.5	60.0	83.8	105.6	83.4	107.8	76.6	58.1	87.3	46.4	71.6	40.9	47.9	
令和4年 II 期	85.9	85.5	131.0	65.9	101.9	88.4	159.2	42.5	58.8	102.7	69.9	85.4	74.4	61.3	84.6	109.1	82.6	111.7	81.3	59.9	88.1	44.1	75.0	41.0	49.8	
令和4年 III 期	86.2	81.1	121.5	77.3	117.6	96.3	193.0	41.4	52.6	97.7	71.6	92.5	71.0	57.5	81.6	107.2	87.8	106.5	73.1	49.7	81.3	47.6	52.6	44.0	43.6	
令和4年 IV 期	90.0	81.9	130.0	74.0	116.2	106.4	181.7	45.7	53.2	95.0	107.2	91.6	73.1	58.1	85.6	106.9	85.4	114.0	76.9	66.4	86.2	48.1	87.9	43.1	53.8	
令和5年 I 期	87.9	80.1	124.7	73.8	106.4	84.8	159.7	55.5	44.7	126.0	86.4	85.5	66.9	58.2	85.8	83.3	63.9	104.9	67.4	74.4	84.3	43.7	116.6	43.2	51.4	
令和5年 II 期	81.2	75.5	119.1	51.1	81.4	87.8	116.0	38.4	56.1	99.3	79.5	91.1	71.4	59.9	85.7	103.3	79.0	116.6	71.1	54.4	85.6	42.3	66.1	38.1	45.2	
令和4年 6月	94.2	89.2	137.3	78.2	103.5	97.9	155.5	46.3	59.1	127.1	83.0	98.3	78.5	61.1	86.7	118.7	83.6	112.5	88.8	68.0	92.8	45.6	92.6	46.4	52.8	
令和4年 7月	84.8	86.6	121.7	77.6	107.3	95.0	168.0	43.5	57.1	93.3	77.8	91.1	74.9	60.1	79.5	113.0	81.8	106.6	70.7	54.1	76.5	46.6	56.2	46.5	51.3	
令和4年 8月	82.3	70.7	116.3	72.0	124.2	102.1	211.1	35.0	46.3	87.9	53.4	82.9	65.4	58.3	81.9	101.2	89.7	105.3	70.7	48.4	84.6	46.4	48.9	38.7	44.1	
令和4年 9月	91.5	86.0	126.4	82.3	121.4	91.8	199.8	45.7	54.3	111.9	83.7	103.6	72.7	54.1	83.4	107.4	92.0	107.5	78.0	46.5	82.9	49.9	52.6	46.9	35.4	
令和4年 10月	87.6	81.4	129.7	77.9	113.8	104.9	181.6	40.3	54.9	83.8	122.8	70.3	72.5	61.6	86.4	118.5	100.5	104.8	80.1	72.1	92.8	49.4	104.0	37.6	54.3	
令和4年 11月	87.8	87.3	133.2	74.8	107.1	117.3	154.6	47.4	52.2	93.1	87.0	100.2	73.9	56.7	85.0	109.1	92.8	109.0	75.4	73.7	87.0	49.1	105.4	42.5	57.0	
令和4年 12月	94.5	77.1	127.1	69.3	127.8	97.1	209.0	49.3	52.5	108.2	111.8	104.2	72.8	56.0	85.4	93.2	62.8	128.3	75.1	53.3	78.8	45.7	54.3	49.1	50.2	
令和5年 1月	77.6	77.4	122.8	65.0	98.2	81.9	149.6	47.0	44.9	105.7	73.8	60.5	59.6	52.9	87.6	68.6	62.3	97.5	66.3	64.7	82.9	41.0	89.9	40.1	50.9	
令和5年 2月	80.5	77.1	120.0	56.5	91.9	82.4	126.9	56.2	43.7	104.8	80.8	90.6	65.4	54.9	83.6	84.5	57.1	102.3	62.5	65.5	78.8	44.7	97.0	38.0	47.7	
令和5年 3月	105.7	85.8	131.4	100.0	129.0	90.2	202.6	63.2	45.4	167.6	104.5	105.3	75.8	66.7	86.2	96.8	72.4	114.9	73.3	92.9	91.1	45.4	162.8	51.4	55.5	
令和5年 4月	80.2	76.4	123.3	64.7	77.6	88.6	110.3	34.5	55.3	94.7	91.9	80.4	69.3	61.4	84.9	108.0	74.9	118.9	69.4	52.9	78.8	42.5	60.2	30.0	48.8	
令和5年 r5月	72.4	73.6	112.0	56.3	70.6	79.2	93.5	40.0	49.9	79.7	62.9	81.1	66.2	56.6	80.6	96.5	84.5	115.6	65.5	41.5	82.9	41.3	35.9	37.0	39.6	
令和5年 6月	90.9	76.4	122.0	32.3	96.0	95.5	144.1	40.8	63.1	123.4	83.7	111.7	78.6	61.6	91.6	105.3	77.7	115.3	78.3	68.8	95.2	43.1	102.2	47.4	47.2	
前年同月比	△ 3.5	△ 14.3	△ 11.1	△ 58.7	△ 7.2	△ 2.5	△ 7.3	△ 11.9	6.8	△ 2.9	0.8	13.6	0.1	0.8	5.7	△ 11.3	△ 7.1	2.5	△ 11.8	1.2	2.6	△ 5.5	10.4	2.2	△ 10.6	
寄与度	△ 3.5	△ 0.2	△ 0.1	△ 1.9	△ 1.2	△ 0.1	△ 0.8	△ 0.3	0.1	△ 0.5	0.0	1.6	0.0	0.1	0.1	△ 0.2	△ 0.1	0.2	△ 1.4	0.0	0.0	△ 0.0	0.2	0.0	△ 0.1	
季節調整済指数																										
令和4年 II 期	89.8	85.6	128.8	69.5	108.6	94.9	162.0	48.9	58.8	122.0	72.0	92.9	72.8	62.5	85.2	105.4	85.0	109.7	78.6	63.8	89.0	46.0	88.9	43.4	50.4	
令和4年 III 期	87.9	83.0	124.9	78.7	121.2	97.9	200.6	42.9	54.0	97.5	80.2	94.6	71.9	57.8	82.4	109.6	85.0	107.7	76.2	52.8	84.3	48.4	60.4	41.0	44.4	
令和4年 IV 期	88.8	82.6	128.7	77.5	115.1	97.5	187.1	45.5	51.2	96.7	100.6	90.5	72.1	57.4	83.9	103.0	80.5	110.1	77.3	65.7	85.3	48.9	93.0	39.8	50.6	
令和5年 I 期	84.2	78.6	126.8	65.2	99.7	86.5	150.2	48.8	46.0	111.3	82.0	77.2	69.4	58.0	87.5	90.9	68.4	109.2	67.4	66.4	81.9	41.4	84.8	50.1	55.2	
令和5年 II 期	84.7	75.6	117.2	56.3	86.3	94.4	117.0	44.4	56.1	118.9	82.7	98.8	69.8	61.0	86.2	100.4	81.4	114.6	68.7	57.8	86.5	44.1	78.9	39.9	45.8	
令和4年 6月	91.3	86.5	130.4	74.7	102.6	100.4	147.7	49.1	57.2	135.6	75.0	92.4	72.7	59.9	84.5	108.1	80.9	109.5	75.9	68.8	87.0	47.2	111.1	42.5	49.6	
令和4年 7月	88.5	83.5	120.2	78.5	111.2	99.4	172.0	46.7	57.1	105.1	83.0	93.1	70.7	60.5	78.8	105.9	86.8	106.3	75.5	58.1	76.9	46.9	70.3	38.3	49.0	
令和4年 8月	89.2	83.6	125.6	79.1	141.0	108.0	246.8	39.3	53.3	102.2	71.5	95.7	71.9	59.1	84.1	116.7	85.4	107.6	76.1	58.5	93.2	48.6	60.3	43.7	51.8	
令和4年 9月	86.0	81.9	129.0	78.5	111.4	86.2	183.0	42.6	51.7	85.2	86.2	95.0	73.1	53.7	84.4	106.3	82.8	109.1	76.9	41.7	82.8	49.7	50.7	41.0	32.3	
令和4年 10月	89.0	81.1	126.1	77.6	119.4	100.8	198.7	42.6	51.2	94.9	118.2	79.2	70.9	61.7	83.5	108.9	82.9	101.8	77.5	66.2	89.5	49.3	97.2	39.6	50.1	
令和4年 11月	86.6	83.5	131.2	76.4	104.2	101.3	159.3	46.1	50.8	99.0	90.0	93.6	71.6	55.1	83.4	102.6	82.6	109.3	76.9	74.3	82.5	50.1	119.8	38.5	51.7	
令和4年 12月	90.8	83.1	128.7	78.4	121.8	90.5	203.4	47.7	51.7	96.3	93.5	98.7	73.9	55.5	84.9	97.4	75.9	119.1	77.4	56.6	84.0	47.4	61.9	41.2	49.9	
令和5年 1月	83.2	84.6	133.4	70.8	104.5	84.4	161.2	47.4	46.5	120.1	78.8	62.6	70.0	55.0	91.3	90.4	65.6	106.8	65.8	68.5	82.6	40.5	98.5	38.8	53.6	
令和5年 2月	83.3	75.4	123.9	56.0	86.2	86.4	115.7	53.2	46.9	107.5	87.9	86.3	68.7	58.0	88.3	93.6	62.3	110.4	67.6	58.0	78.3	43.6	61.8	55.8	55.0	
令和5年 3月	86.1	75.7	123.0	68.9	108.5	88.8	173.8	45.8	44.6	106.3	79.3	82.8	69.5	61.0	83.0	88.7	77.2	110.5	68.8	72.8	84.8	40.2	94.1	55.6	57.0	
令和5年 4月	87.0	77.1	118.3	80.0	83.9	98.2	113.7	41.7	53.3	130.0	100.5	92.8	67.7	60.5	85.1	97.4	80.5	113.7	72.6	56.2	80.5	42.8	67.2	34.9	49.8	
令和5年 r5月	79.1	75.5	117.3	58.0	79.8	87.2	100.4	48.1	53.8	95.1	72.0	98.5	68.9	62.1	84.1	107.9	88.4	117.8	66.6	47.7	89.8	45.0	46.8	41.5	43.1	
令和5年 6月	88.1	74.1	115.9	30.9	95.1	97.9	136.8	43.3	61.1	131.6	75.6	105.0	72.8	60.4	89.3	95.9	75.2	112.3	66.9	69.6	89.3	44.6	122.7	43.4	44.4	
前月比	11.4	△ 1.9	△ 1.2	△ 46.7	19.2	12.3	36.3	△ 10.0	13.6	38.4	5.0	6.6	5.7	△ 2.7	6.2	△ 11.1	△ 14.9	△ 4.7	0.5	45.9	△ 0.6	△ 0.9	162.2	4.6	3.0	
寄与度	11.4	△ 0.0	△ 0.0	△ 1.3	3.0	0.4	3.1	△ 0.4	0.2	6.3	0.3	0.9	0.1	△ 0.2	0.1	△ 0.3	△ 0.2	△ 0.5	0.1	1.3						

1(2) 業種分類別出荷指数

原指数、季節調整済指数

(平成27年平均=100.0)

年 月	製 造																								
	鉄鋼業	非鉄金属	金属製品	汎用・生産用・業務用機械	汎用機械	生産用機械	業務用機械	電子部品・デバイス	電気機械	情報通信機械	輸送機械	窯業・土石製品	化学	プラスチック	紙・紙織	繊維	食料品	印刷業	その他	ゴム製品	皮革製品	家具	木材・木製品	その他	
																									工業
品目数	145	10	7	4	23	7	10	6	6	22	7	7	11	9	3	3	5	9	4	15	2	2	2	2	7
ウェイト	10000.0	258.5	123.3	280.6	1300.5	286.2	533.2	501.1	461.3	1305.1	849.7	1363.4	259.0	721.4	177.0	101.3	81.9	789.9	1253.0	674.1	83.8	115.5	149.7	24.5	300.8
原指数																									
平成30年	96.1	106.4	102.3	76.2	95.9	108.4	117.7	66.1	117.8	95.5	92.0	103.5	103.5	94.1	92.0	106.0	89.7	101.5	87.1	86.5	103.5	82.7	93.2	83.7	80.2
平成31年・令和元年	93.8	94.2	124.9	75.3	81.8	100.6	101.1	51.3	87.9	96.2	114.7	103.4	91.5	83.6	96.3	106.0	90.0	114.6	81.1	81.7	96.9	66.5	108.2	81.0	70.1
令和2年	81.1	76.4	121.6	75.3	75.8	91.5	103.5	38.1	87.4	84.1	88.6	79.7	76.0	72.7	94.2	106.3	75.7	106.0	75.1	58.6	96.2	49.0	76.5	49.8	43.6
令和3年	86.3	89.5	134.4	71.4	98.4	93.3	156.9	39.1	102.8	92.2	86.8	85.9	81.2	70.3	82.3	110.5	83.1	101.3	74.6	57.4	107.7	43.6	70.6	43.2	43.2
令和4年	88.2	86.8	157.9	75.1	110.0	92.3	190.6	33.6	77.2	93.5	83.5	97.5	79.3	64.0	84.5	110.1	83.8	101.6	76.7	57.0	91.2	45.8	72.6	40.3	45.3
令和4年 II期	85.1	87.8	162.8	63.3	99.3	84.1	169.5	32.6	76.4	88.8	71.3	94.2	82.5	63.3	85.3	106.8	82.8	104.9	81.4	54.1	93.5	36.5	71.5	39.8	42.4
III期	86.9	82.5	147.1	75.5	116.5	92.2	209.2	30.7	73.2	90.6	74.3	101.3	77.3	61.6	82.2	117.5	87.4	101.0	73.2	49.8	86.3	41.2	53.1	43.9	41.7
IV期	89.8	85.1	163.4	74.2	111.8	103.6	194.6	28.0	75.7	84.8	103.5	96.7	80.5	62.2	86.5	106.0	87.7	106.8	76.9	65.6	87.2	40.9	90.4	41.6	58.7
5年 I期	86.0	80.5	156.2	74.8	101.9	82.6	172.1	37.6	60.4	110.8	77.1	90.8	72.7	62.6	85.9	91.7	64.0	98.7	67.4	71.2	89.4	62.8	129.9	44.7	42.3
II期	79.5	76.6	152.8	47.5	76.2	85.5	121.4	23.3	69.5	85.1	68.1	98.2	77.6	63.8	85.5	102.3	79.1	109.8	71.1	51.4	90.9	34.4	66.9	35.9	40.5
令和4年 6月	92.8	90.9	173.2	72.7	101.5	91.4	164.1	40.3	73.6	106.3	83.3	108.7	86.1	64.2	87.8	118.7	84.8	106.1	88.9	60.4	98.5	36.2	92.2	45.4	44.5
7月	84.2	85.2	145.6	74.7	103.4	90.9	180.3	28.3	75.3	83.1	78.0	99.3	79.8	65.0	79.3	117.1	83.3	101.2	70.8	49.0	85.4	39.2	52.6	45.0	41.3
8月	82.7	75.9	146.3	70.3	124.8	95.6	229.2	29.1	65.5	82.9	57.8	92.1	72.2	58.2	82.8	117.0	89.8	99.4	70.7	48.1	85.4	39.0	49.8	36.8	41.2
9月	93.7	86.3	149.4	81.6	121.3	90.2	218.2	34.7	78.9	105.7	87.1	112.6	80.0	61.6	84.6	118.4	89.0	102.4	78.0	52.2	88.0	45.5	56.8	49.9	42.6
10月	87.7	87.7	166.5	74.0	112.1	100.9	195.5	29.3	81.3	76.0	115.1	72.7	78.7	66.0	86.8	121.3	100.7	100.2	80.2	74.0	94.2	40.3	110.4	36.6	66.4
11月	87.9	90.0	164.5	78.8	101.1	114.6	163.2	28.0	71.5	85.8	85.8	105.2	82.3	60.9	85.9	105.6	96.2	101.9	75.5	69.3	88.0	40.5	111.6	42.0	56.4
12月	93.7	77.6	159.2	69.8	122.1	95.2	225.2	26.6	74.3	92.6	109.7	112.2	80.4	59.8	86.8	91.2	66.2	118.3	75.1	53.4	79.3	42.0	49.2	46.1	53.2
5年 1月	74.7	76.3	148.9	64.6	92.4	79.9	160.1	27.0	63.2	90.0	64.3	64.3	63.6	54.3	87.7	82.7	63.8	91.8	66.4	60.7	88.0	48.1	95.3	39.9	42.5
2月	79.9	81.3	152.0	57.5	85.8	79.6	136.5	35.0	57.3	94.4	70.8	97.9	71.7	60.0	83.7	86.1	55.9	96.4	62.5	64.6	83.6	63.7	106.3	38.3	41.0
3月	103.4	83.8	167.7	102.4	127.6	88.2	219.6	50.7	60.8	147.9	96.3	110.3	82.9	73.5	86.4	106.4	72.3	107.9	73.4	88.3	96.6	76.7	188.1	55.9	43.5
4月	78.7	78.7	157.6	59.3	73.3	86.9	115.2	21.6	68.9	83.7	79.9	87.0	75.8	65.2	85.1	107.3	76.6	110.4	69.4	51.2	83.6	38.9	59.1	27.9	44.9
r5月	71.0	74.5	145.8	56.6	64.0	77.7	95.3	23.5	61.2	70.1	53.5	89.4	70.9	56.8	80.8	95.4	85.3	110.2	65.5	40.4	88.0	31.9	29.0	33.0	36.8
6月	88.7	76.6	154.9	26.6	91.4	92.0	153.7	24.7	78.5	101.4	71.0	118.3	86.2	69.5	90.7	104.2	75.4	108.7	78.4	62.5	101.0	32.3	112.5	46.7	39.7
前年同月比	△ 4.4	△ 1.7	△ 10.6	△ 63.4	△ 10.0	0.7	△ 6.3	△ 38.7	6.7	△ 4.6	△ 14.8	8.8	0.1	8.3	3.3	△ 12.2	△ 11.1	2.5	△ 11.8	3.5	2.5	△ 10.8	22.0	2.9	△ 10.8
寄与度	△ 4.4	△ 0.4	△ 0.2	△ 1.4	△ 1.4	0.0	△ 0.6	△ 0.8	0.2	△ 0.7	△ 1.1	1.4	0.0	0.4	0.1	△ 0.2	△ 0.1	0.2	△ 1.4	0.2	0.0	△ 0.0	0.3	0.0	△ 0.2
季節調整済指数																									
令和4年 II期	89.3	88.2	158.6	69.4	106.1	91.3	172.5	37.5	79.5	104.9	76.5	101.3	81.4	65.3	85.9	108.5	85.1	103.5	78.7	58.9	94.5	45.7	85.6	43.4	44.5
III期	88.2	84.6	152.6	76.9	119.9	94.1	218.2	31.4	74.1	88.4	82.0	103.0	78.1	63.0	83.8	115.9	84.3	101.0	76.2	54.8	88.8	46.8	63.4	40.3	43.9
IV期	88.6	85.7	164.5	76.1	109.2	94.2	201.2	27.0	73.3	86.7	97.6	95.8	78.5	60.4	84.5	103.5	82.3	103.0	77.3	64.2	86.6	46.6	104.1	39.5	50.6
5年 I期	82.1	78.8	156.3	65.2	96.4	83.4	161.8	33.3	60.0	98.0	71.5	83.2	76.3	61.7	87.3	96.8	69.5	103.6	67.5	60.2	87.6	43.4	86.2	49.8	46.2
II期	83.4	77.0	149.0	53.8	80.9	93.1	122.6	27.0	72.5	101.2	73.6	105.4	76.5	65.7	86.1	104.2	81.3	108.4	68.7	55.9	91.9	43.0	80.9	38.6	42.6
令和4年 6月	90.5	87.6	161.5	73.7	99.4	95.7	159.2	42.3	76.4	110.4	77.9	100.8	79.4	63.4	85.4	112.8	81.9	103.7	75.9	61.7	92.7	48.0	111.4	42.7	42.6
7月	87.6	84.6	145.6	77.8	106.8	95.1	183.6	33.1	73.1	92.3	83.9	100.0	75.6	64.9	81.6	110.4	87.7	99.7	75.6	57.1	82.8	45.6	72.3	35.6	43.3
8月	89.5	85.9	156.3	75.4	144.1	101.9	273.1	31.7	72.4	91.2	76.4	105.3	78.7	63.7	84.9	122.7	85.4	100.9	76.1	57.2	95.4	45.9	60.4	41.8	49.1
9月	87.4	83.2	155.8	77.5	108.7	85.2	197.9	29.4	76.7	81.8	85.6	103.6	80.0	60.3	85.0	114.6	79.9	102.5	77.0	50.0	88.1	48.9	57.6	43.4	39.4
10月	88.9	86.0	162.8	73.6	116.4	96.4	215.2	29.3	76.2	85.0	113.2	82.7	77.4	63.4	83.7	114.2	82.7	96.8	77.6	68.5	89.8	46.5	114.3	38.4	52.3
11月	87.1	86.4	166.6	76.5	96.0	98.7	167.9	27.0	71.0	88.9	88.3	99.6	78.3	58.2	84.1	102.9	85.4	102.3	77.0	67.3	85.0	47.0	137.0	39.2	49.4
12月	89.9	84.6	164.1	78.1	115.1	87.4	220.6	24.8	72.7	86.2	91.4	105.1	79.8	59.7	85.7	93.3	78.8	109.8	77.4	56.7	85.0	46.3	60.9	40.9	50.1
5年 1月	79.4	80.8	161.1	70.0	100.0	81.3	174.4	28.6	62.8	103.3	68.7	67.6	73.9	58.0	90.9	103.9	68.3	100.5	65.8	62.2	89.6	41.8	105.7	39.7	45.0
2月	83.2	81.1	158.1	57.1	82.7	82.6	123.8	34.1	60.2	95.8	76.5	92.9	77.9	61.5	88.5	94.0	61.9	105.4	67.7	53.6	82.6	44.3	58.2	51.3	49.1
3月	83.7	74.6	149.6	68.6	106.4	86.3	187.1	37.3	57.0	94.9	69.3	89.0	77.1	65.7	82.4	92.6	78.4	104.9	69.0	64.7	90.6	44.1	94.6	58.3	44.4
4月	85.4	78.8	153.8	74.0	80.9	94.2	117.9	25.7	68.2	113.9	90.2	99.4	74.9	63.7	85.3	105.9	82.8	107.7	72.6	54.2	83.0	42.6	66.0	34.2	48.5
r5月	78.2	78.4	148.7	60.3	72.3	88.8	100.8	29.4	67.8	84.4	64.1	107.1	75.2	64.9	84.7	107.6	88.1	111.2	66.6	49.6	97.8	43.5	40.6	37.7	41.3
6月	86.5	73.9	144.4	27.0	89.5	96.3	149.1	25.9	81.5	105.3	66.4	109.7	79.5	68.6	88.3	99.0	72.9	106.3	66.9	63.8	95.0	42.8	136.0	44.0	38.0
前月比	10.6	△ 5.7	△ 2.9	△ 55.2	23.8	8.4	47.9	△ 11.9	20.2	24.8	3.6	2.4	5.7	5.7	4.3	△ 8.0	△ 17.3	△ 4.4	0.5	28.6	△ 2.9	△ 1.6	235.0	16.7	△ 8.0
寄与度	10.6	△ 0.1	△ 0.1	△ 1.2	2.9	0.3	3.3	△ 0.2	0.8	3.5															

1(3) 業種分類別在庫指数

原指数、季節調整済指数

(平成27年平均=100.0)

年月	製造		非鉄金属		金属製品		汎用・生産用		電子部		電気		情報通		輸送		窯業・化学		プラスチック		紙・紙		繊維		食料品		その他		ゴム		皮革		家具		木材		その他			
	品目数	7	8	5	3	11	2	3	6	1	2	1	1	10	7	2	3	2	2	9	2	2	1	2	2	2	2	2	2	1	2	2	2	2	2					
ウエイト	10000.0	410.1	290.3	370.6	2503.4	209.6	644.4	1649.4	203.6	855.6	895.0	1074.1	706.8	845.5	241.2	66.9	173.9	175.7	1187.3	137.2	389.5	130.3	42.2	488.1																
原指数																																								
平成30年	108.3	100.8	123.0	102.0	107.3	166.0	171.8	74.7	29.3	84.5	115.4	114.2	120.8	90.1	116.8	113.8	111.3	59.0	141.2	12.5	144.8	113.7	70.4	187.9																
平成31年-令和元年	99.1	110.7	127.5	85.5	90.2	97.8	174.2	56.4	17.7	92.0	100.0	90.0	126.1	90.9	115.2	99.2	124.3	68.8	125.2	12.5	122.7	198.3	88.0	142.6																
令和2年	86.0	104.6	121.6	107.8	72.0	99.4	141.7	41.3	14.2	59.8	88.4	77.4	120.1	86.7	3.1	88.1	162.3	37.7	122.7	12.5	117.0	154.7	22.2	158.4																
3年	82.0	108.5	131.3	93.6	68.0	193.8	113.8	34.1	34.4	50.9	91.7	86.8	117.8	76.0	2.1	77.5	150.6	43.8	101.0	12.5	102.4	166.9	11.4	114.9																
4年	87.7	118.4	134.3	79.2	78.6	198.3	114.2	49.5	27.2	53.9	82.9	124.5	117.3	50.0	3.1	108.5	66.0	49.7	126.3	12.5	98.5	134.4	12.9	188.1																
令和4年 II期	92.2	109.9	133.8	82.9	80.2	182.8	141.5	43.3	22.3	53.9	119.4	97.7	118.3	49.1	2.6	90.5	111.0	50.7	154.9	12.5	87.5	152.3	10.2	262.1																
III期	78.6	116.7	138.0	82.5	71.8	195.3	113.0	40.0	25.3	53.9	86.4	51.7	119.9	41.2	2.1	93.7	102.9	57.8	125.6	12.5	92.1	103.0	8.2	200.2																
IV期	87.7	118.4	134.3	79.2	78.6	198.3	114.2	49.5	27.2	53.9	82.9	124.5	117.3	50.0	3.1	108.5	66.0	49.7	126.3	12.5	98.5	134.4	12.9	188.1																
5年 I期	79.9	129.4	140.6	71.5	56.0	163.7	49.6	44.9	44.1	53.9	85.9	127.2	112.8	49.6	2.6	93.7	48.3	56.9	103.5	12.5	80.4	109.8	3.0	154.6																
II期	78.4	133.6	140.1	73.6	65.9	202.0	63.3	49.6	38.4	53.9	76.3	83.9	111.4	55.9	5.2	104.5	31.7	68.6	111.6	12.5	84.9	137.3	11.8	162.6																
令和4年 6月	92.2	109.9	133.8	82.9	80.2	182.8	141.5	43.3	22.3	53.9	119.4	97.7	118.3	49.1	2.6	90.5	111.0	50.7	154.9	12.5	87.5	152.3	10.2	262.1																
7月	89.9	118.1	135.0	83.4	77.4	180.3	130.9	43.4	27.0	53.9	114.1	88.2	120.6	47.1	3.1	100.7	98.3	72.2	148.2	12.5	90.0	158.0	11.6	242.0																
8月	84.7	112.4	131.6	83.7	76.7	204.2	127.2	40.7	23.8	53.9	112.8	53.0	119.9	46.0	3.7	93.9	95.8	67.9	144.8	41.6	91.1	143.4	13.9	228.3																
9月	78.6	116.7	138.0	82.5	71.8	195.3	113.0	40.0	25.3	53.9	86.4	51.7	119.9	41.2	2.1	93.7	102.9	57.8	125.6	12.5	92.1	103.0	8.2	200.2																
10月	82.5	115.9	134.3	84.4	72.2	213.7	109.1	39.8	36.8	53.9	84.4	81.4	120.6	39.0	3.7	96.4	103.9	51.9	132.2	12.5	95.2	105.5	9.1	213.2																
11月	87.2	117.1	136.1	81.2	72.8	214.5	106.9	41.5	31.3	53.9	86.4	116.8	118.4	40.5	4.2	100.2	89.0	63.7	138.6	12.5	97.2	119.6	9.1	223.5																
12月	87.7	118.4	134.3	79.2	78.6	198.3	114.2	49.5	27.2	53.9	82.9	124.5	117.3	50.0	3.1	108.5	66.0	49.7	126.3	12.5	98.5	134.4	12.9	188.1																
5年 1月	89.2	126.0	138.7	78.9	65.6	192.3	68.9	48.2	43.6	53.9	98.1	138.3	115.1	55.1	4.2	93.2	55.5	56.7	134.9	12.5	95.6	137.3	12.4	210.7																
2月	85.5	122.9	135.5	75.1	60.7	177.3	55.7	47.8	46.2	53.9	88.8	145.3	113.7	55.0	3.7	101.9	52.8	59.4	117.9	12.5	92.7	135.3	11.2	172.2																
3月	79.9	129.4	140.6	71.5	56.0	163.7	49.6	44.9	44.1	53.9	85.9	127.2	112.8	49.6	2.6	93.7	48.3	56.9	103.5	12.5	80.4	109.8	3.0	154.6																
4月	81.8	127.3	140.3	73.3	61.0	176.8	56.0	48.2	45.3	53.9	89.5	126.8	111.3	49.7	4.2	96.9	36.2	104.6	101.6	12.5	79.7	127.0	5.8	145.5																
r5月	81.0	131.2	139.9	73.0	64.7	166.7	68.4	50.3	44.9	53.9	83.7	109.5	111.6	56.6	3.1	99.1	27.5	79.3	105.6	12.5	79.5	138.4	11.5	152.0																
6月	78.4	133.6	140.1	73.6	65.9	202.0	63.3	49.6	38.4	53.9	76.3	83.9	111.4	55.9	5.2	104.5	31.7	68.6	111.6	12.5	84.9	137.3	11.8	162.6																
前年同月比	△ 15.0	21.6	4.7	△ 11.2	△ 17.8	10.5	△ 55.3	14.5	72.2	0.0	△ 36.1	△ 14.1	△ 5.8	13.8	100.0	15.5	△ 71.4	35.3	△ 28.0	0.0	△ 3.0	△ 9.8	15.7	△ 38.0																
寄与度	△ 15.0	1.1	0.2	△ 0.4	△ 3.9	0.4	△ 5.5	1.1	0.4	0.0	△ 4.2	△ 1.6	△ 0.5	0.6	0.1	0.1	△ 1.5	0.3	△ 5.6	0.0	△ 0.1	△ 0.2	0.0	△ 5.3																
季節調整済指数																																								
令和4年 II期	89.6	110.1	134.1	81.5	76.4	180.8	130.8	42.0	21.6	54.4	114.7	104.7	116.6	52.9	2.5	85.3	108.8	43.9	144.7	12.4	88.7	152.7	10.2	232.0																
III期	82.4	115.7	138.3	80.2	72.1	190.6	117.6	40.1	24.5	52.1	95.5	60.1	120.7	43.3	2.8	93.4	100.5	64.2	131.9	11.6	91.3	117.1	9.4	212.2																
IV期	87.3	115.2	133.6	80.4	75.6	193.7	108.6	48.5	25.8	53.8	87.6	108.1	120.7	45.5	3.4	108.7	68.5	67.1	128.3	12.4	92.4	117.0	11.6	203.8																
5年 I期	80.8	134.0	142.1	73.7	58.9	189.8	49.2	47.7	50.2	58.7	81.9	118.4	110.8	47.7	2.4	96.4	50.4	59.4	110.4	13.4	88.0	124.4	3.3	160.4																
II期	76.2	133.9	140.4	72.4	62.8	199.8	58.5	48.1	37.1	54.4	73.3	89.9	109.8	60.2	4.9	98.5	31.1	59.4	104.2	12.4	86.1	137.6	11.8	143.9																
令和4年 6月	89.6	110.1	134.1	81.5	76.4	180.8	130.8	42.0	21.6	54.4	114.7	104.7	116.6	52.9	2.5	85.3	108.8	43.9	144.7	12.4	88.7	152.7	10.2	232.0																
7月	88.4	115.5	135.0	80.3	74.8	177.4	125.0	42.8	22.6	52.8	114.8	96.2	118.0	47.1	3.4	90.3	99.9	69.0	138.6	11.9	89.4	157.7	9.5	225.4																
8月	85.1	114.3	132.1	81.7	74.3	193.5	124.0	40																																

2(1) 特殊分類別生産指数

(平成27年平均=100.0)

原指数、季節調整済指数

年月	製造業											
	工業	最終需要財	投資財	消費財			生産財					
				資本財	建設財	消費財	耐久消費財	非耐久消費財	工業用生産財	其他用生産財		
品目数	155	84	53	41	12	31	10	21	71	64	7	
ウェイト	10000.0	5938.2	3796.8	3470.2	326.6	2141.4	666.4	1475.0	4061.8	2451.4	1610.4	
原指数												
平成30年	94.9	96.5	96.5	95.7	104.4	96.6	85.3	101.7	92.6	96.5	86.6	
平成31年・令和元年	92.9	97.2	97.1	96.8	99.6	97.4	91.4	100.2	86.6	89.0	83.1	
令和2年	80.4	82.0	83.6	83.9	79.9	79.3	66.3	85.1	78.0	77.7	78.6	
3年	85.7	90.8	97.7	99.6	77.5	78.6	69.4	82.8	78.2	79.2	76.6	
4年	88.3	94.6	104.6	107.3	75.9	76.9	68.7	80.6	79.1	79.1	79.1	
令和4年	85.9	90.9	97.9	100.5	70.7	78.6	67.2	83.8	78.6	77.5	80.3	
II期	86.2	91.9	101.2	103.9	72.5	75.5	68.2	78.7	77.9	78.6	76.7	
III期	90.0	96.0	105.9	108.1	82.4	78.5	70.4	82.2	81.1	82.5	79.0	
IV期	87.9	98.0	111.4	114.9	73.5	74.2	61.8	79.8	73.2	74.5	71.3	
5年	81.2	85.3	88.6	89.8	75.1	79.5	66.0	85.6	75.1	79.2	68.7	
I期	81.2	85.3	88.6	89.8	75.1	79.5	66.0	85.6	75.1	79.2	68.7	
II期	81.2	85.3	88.6	89.8	75.1	79.5	66.0	85.6	75.1	79.2	68.7	
令和4年	94.2	99.6	110.1	113.7	72.7	80.9	74.6	83.8	86.4	84.9	88.7	
6月	94.2	99.6	110.1	113.7	72.7	80.9	74.6	83.8	86.4	84.9	88.7	
7月	84.8	90.4	97.5	99.9	71.7	77.8	71.8	80.5	76.6	77.8	74.7	
8月	82.3	86.9	95.1	97.7	67.1	72.5	57.5	79.2	75.6	76.8	73.8	
9月	91.5	98.4	110.9	114.0	78.6	76.2	75.4	76.5	81.4	81.3	81.6	
10月	87.6	91.2	100.5	102.4	80.6	74.8	62.7	80.2	82.4	82.6	82.0	
11月	87.8	92.4	101.0	102.3	87.1	77.0	72.2	79.2	81.1	83.3	77.8	
12月	94.5	104.5	116.2	119.7	79.6	83.8	76.4	87.1	79.9	81.7	77.2	
5年	77.6	84.1	95.0	97.5	68.5	64.8	45.7	73.5	68.1	67.8	68.6	
1月	77.6	84.1	95.0	97.5	68.5	64.8	45.7	73.5	68.1	67.8	68.6	
2月	80.5	88.5	97.5	100.0	70.9	72.6	63.6	76.6	68.7	72.4	63.1	
3月	105.7	121.3	141.6	147.3	81.0	85.3	76.2	89.4	82.9	83.4	82.1	
4月	80.2	84.3	86.0	87.1	74.0	81.2	69.2	86.7	74.2	76.8	70.2	
r5月	72.4	74.1	73.1	73.5	68.9	75.8	58.2	83.7	70.0	72.1	66.6	
6月	90.9	97.6	106.7	108.9	82.3	81.5	70.5	86.4	81.1	88.8	69.3	
前年同月比	△ 3.5	△ 2.0	△ 3.1	△ 4.2	13.2	0.7	△ 5.5	3.1	△ 6.1	4.6	△ 21.9	
季節調整済指数												
令和4年	89.8	96.9	106.2	109.3	74.4	79.3	70.7	84.4	79.0	78.9	79.7	
II期	89.8	96.9	106.2	109.3	74.4	79.3	70.7	84.4	79.0	78.9	79.7	
III期	87.9	93.8	103.6	106.3	75.2	76.6	69.9	78.9	79.9	80.6	79.1	
IV期	88.8	95.0	106.3	109.3	76.1	76.2	67.8	79.9	79.6	79.7	79.7	
5年	84.2	92.0	101.7	104.2	73.9	75.2	60.1	81.6	73.0	74.8	69.5	
I期	84.2	92.0	101.7	104.2	73.9	75.2	60.1	81.6	73.0	74.8	69.5	
II期	84.7	90.7	95.7	97.2	78.8	80.2	69.7	86.3	75.5	80.7	68.7	
令和4年	91.3	98.7	107.2	110.5	72.2	78.1	72.9	82.0	79.8	80.7	78.2	
6月	91.3	98.7	107.2	110.5	72.2	78.1	72.9	82.0	79.8	80.7	78.2	
7月	88.5	95.3	105.1	108.1	73.2	78.9	72.8	80.3	78.8	78.2	78.5	
8月	89.2	94.8	106.7	109.6	75.8	75.7	66.0	79.8	81.7	83.9	78.9	
9月	86.0	91.3	98.9	101.2	76.6	75.1	70.8	76.7	79.3	79.8	79.9	
10月	89.0	95.8	108.5	111.9	75.3	74.8	65.2	79.0	79.4	79.1	79.6	
11月	86.6	91.7	101.9	104.2	77.7	74.7	67.3	77.9	79.1	79.2	79.0	
12月	90.8	97.4	108.5	111.7	75.4	79.1	70.8	82.8	80.4	80.8	80.5	
5年	83.2	92.0	105.3	108.6	71.7	69.0	48.0	77.8	72.2	73.2	69.3	
1月	83.2	92.0	105.3	108.6	71.7	69.0	48.0	77.8	72.2	73.2	69.3	
2月	83.3	90.3	96.8	98.6	73.7	77.4	65.8	82.0	73.1	75.8	68.4	
3月	86.1	93.6	103.1	105.5	76.4	79.2	66.6	84.9	73.8	75.4	70.8	
4月	87.0	93.0	99.1	101.0	78.1	81.9	75.3	85.3	77.3	78.9	77.1	
r5月	79.1	82.5	84.2	84.9	76.7	80.1	64.8	88.9	74.4	78.6	67.8	
6月	88.1	96.7	103.9	105.8	81.7	78.7	68.9	84.6	74.9	84.5	61.1	
前月比	11.4	17.2	23.4	24.6	6.5	△ 1.7	6.3	△ 4.8	0.7	7.5	△ 9.9	

注 1) △は低下を示す。 2) 最終月は速報値である。 3) rは速報値から確報値に修正されたことを示す。

2(2) 特殊分類別出荷指数

(平成27年平均=100.0)

原指数、季節調整済指数

年月	製造業											
	工業	最終需要財	投資財	消費財			生産財					
				資本財	建設財	消費財	耐久消費財	非耐久消費財	工業用生産財	其他用生産財		
品目数	155	84	53	41	12	31	10	21	71	64	7	
ウェイト	10000.0	5817.9	3622.2	3226.4	395.8	2195.7	896.0	1299.7	4182.1	2667.7	1514.4	
原指数												
平成30年	96.1	96.0	99.7	99.2	103.3	89.9	76.4	99.1	96.4	101.5	87.3	
平成31年・令和元年	93.8	96.4	99.8	100.0	98.0	90.5	77.5	99.5	90.3	94.0	83.9	
令和2年	81.1	81.2	85.3	85.8	81.2	74.4	54.4	88.1	81.1	82.2	79.0	
3年	86.3	88.6	98.9	101.1	81.2	71.7	55.9	82.7	83.0	86.3	77.1	
4年	88.2	91.8	104.8	107.7	80.4	70.4	53.8	81.8	83.2	85.3	79.5	
令和4年	85.1	87.0	97.5	100.1	76.1	69.6	51.0	82.4	82.5	83.1	81.4	
II期	85.1	87.0	97.5	100.1	76.1	69.6	51.0	82.4	82.5	83.1	81.4	
III期	86.9	90.1	102.7	105.9	76.4	69.4	53.4	80.4	82.3	85.4	76.8	
IV期	89.8	93.5	105.8	108.2	85.6	73.3	57.6	84.1	84.6	87.4	79.6	
5年	86.0	92.3	106.7	110.3	76.8	68.6	47.3	83.3	77.2	80.4	71.4	
I期	86.0	92.3	106.7	110.3	76.8	68.6	47.3	83.3	77.2	80.4	71.4	
II期	79.5	80.4	85.4	86.4	77.7	72.2	51.3	86.6	78.1	82.5	70.4	
令和4年	92.8	94.8	108.3	112.0	78.1	72.5	56.3	83.7	90.0	90.4	89.4	
6月	92.8	94.8	108.3	112.0	78.1	72.5	56.3	83.7	90.0	90.4	89.4	
7月	84.2	88.2	99.0	102.0	75.0	70.4	53.9	81.8	78.6	80.8	74.8	
8月	82.7	84.6	96.5	99.5	72.1	65.0	45.8	78.2	80.0	83.4	74.1	
9月	93.7	97.6	112.6	116.3	82.1	72.8	60.6	81.2	88.2	92.0	81.6	
10月	87.7	89.1	99.8	101.6	84.4	71.5	56.0	82.2	85.7	87.5	82.4	
11月	87.9	90.4	102.1	103.6	89.9	71.2	57.0	81.0	84.5	88.1	78.1	
12月	93.7	101.0	115.4	119.4	82.5	77.2	59.7	89.2	83.6	86.6	78.2	
5年	74.7	76.9	88.1	90.2	71.0	58.4	35.1	74.4	71.6	73.0	69.0	
1月	74.7	76.9	88.1	90.2	71.0	58.4	35.1	74.4	71.6	73.0	69.0	
2月	79.9	84.3	94.3	96.7	75.0	67.7	48.3	81.1	73.7	79.3	63.9	
3月	103.4	115.7	137.6	144.1	84.5	79.7	58.5	94.3	86.2	88.9	81.4	
4月	78.7	80.0	83.8	84.6	77.6	73.6	53.7	87.3	76.9	80.1	71.3	
r5月	71.0	69.7	70.7	70.7	71.1	68.0	45.4	83.6	72.8	75.8	67.7	
6月	88.7	91.6	101.8	103.9	84.4	75.0	54.8	88.9	84.6	91.6	72.2	
前年同月比	△ 4.4	△ 3.4	△ 6.0	△ 7.2	8.1	3.4	△ 2.7	6.2	△ 6.0	1.3	△ 19.2	
季節調整済指数												
令和4年	89.3	93.2	106.3	109.9	79.7	71.7	54.0	84.3	84.0	86.4	80.4	
II期	89.3	93.2	106.3	109.9	79.7	71.7	54.0	84.3	84.0	86.4	80.4	
III期	88.2	92.1	105.3	108.6	78.7	70.5	54.8	81.2	83.7	86.4	79.3	
IV期	88.6	92.3	106.6	109.8	80.6	69.7	53.1	81.5	83.3	85.3	80.0	
5年	82.1	85.9	96.3	98.4	76.9	69.0	47.3	83.2	76.2	79.1	70.0	
I期	82.1	85.9	96.3	98.4	76.9	69.0	47.3	83.2	76.2	79.1	70.0	
II期	83.4	86.1	92.7	94.4	81.3	74.4	54.5	88.6	79.6	85.8	69.9	
令和4年	90.5	94.6	107.6	111.6	77.0	72.0	55.8	83.1	85.4	88.9	78.7	
6月	90.5	94.6	107.6	111.6	77.0	72.0	55.8	83.1	85.4	88.9	78.7	
7月	87.6	92.5	105.2	108.8	76.2	72.1	56.6	81.7	80.9	82.5	78.8	
8月	89.5	93.3	108.1	111.6	80.2	69.5	52.3	81.6	85.5	89.3	79.1	
9月	87.4	90.6	102.5	105.3	79.8	69.9	55.4	80.4	84.8	87.3	80.1	
10月	88.9	93.4	108.6	112.2	80.0	69.3	53.7	80.3	83.4	85.2	79.9	
11月	87.1	89.3	103.4	106.1	81.8	68.1	51.7	79.6	82.7	84.7	79.	

2(3) 特殊分類別在庫指数

原指数、季節調整済指数 (平成27年平均=100.0)

年 月	製 造		最 終 需 要 財					消 費 財			生 産 財		
	工 業	品 目 数	72	35	19	9	10	16	5	11	37	36	1
ウエイト	10000.0	6633.3	3084.1	2101.7	982.4	3549.2	2267.8	1281.4	3366.7	3162.4	204.3		
原 指 数													
平成30年	108.3	114.6	127.8	137.3	107.5	103.1	83.7	137.5	95.8	98.7	50.3		
平成31年・令和元年	99.1	100.4	115.9	120.2	106.6	87.0	68.0	120.7	96.5	97.8	77.6		
令和2年	86.0	83.6	89.9	96.2	76.3	78.1	57.2	115.1	90.8	96.7	0.0		
3年	82.0	79.0	92.3	101.1	73.4	67.5	55.1	89.5	88.0	93.7	0.0		
4年	87.7	90.5	105.2	128.2	56.0	77.6	54.1	119.3	82.1	87.4	0.0		
令和4年 II期	92.2	97.2	97.7	117.2	55.8	96.9	68.9	146.4	82.2	87.6	0.0		
III期	78.6	76.6	75.1	84.0	56.1	77.9	52.7	122.6	82.4	87.8	0.0		
IV期	87.7	90.5	105.2	128.2	56.0	77.6	54.1	119.3	82.1	87.4	0.0		
5年 I期	79.9	84.2	99.4	119.1	57.3	71.0	52.0	104.5	71.5	76.1	0.0		
II期	78.4	81.8	95.8	110.9	63.4	69.7	47.8	108.3	71.8	76.4	0.0		
令和4年 6月	92.2	97.2	97.7	117.2	55.8	96.9	68.9	146.4	82.2	87.6	0.0		
7月	89.9	93.4	92.6	109.2	56.9	94.2	66.9	142.4	83.0	88.4	0.0		
8月	84.7	85.4	79.3	90.2	56.2	90.6	65.7	134.7	83.5	88.9	0.0		
9月	78.6	76.6	75.1	84.0	56.1	77.9	52.7	122.6	82.4	87.8	0.0		
10月	82.5	82.4	86.1	100.1	56.2	79.2	51.5	128.1	82.6	88.0	0.0		
11月	87.2	90.0	98.5	118.1	56.4	82.6	54.0	133.2	81.7	87.0	0.0		
12月	87.7	90.5	105.2	128.2	56.0	77.6	54.1	119.3	82.1	87.4	0.0		
5年 1月	89.2	96.7	109.4	133.7	57.5	85.7	60.7	129.9	74.3	79.1	0.0		
2月	85.5	92.1	108.7	132.4	57.8	77.7	56.0	116.0	72.5	77.1	0.0		
3月	79.9	84.2	99.4	119.1	57.3	71.0	52.0	104.5	71.5	76.1	0.0		
4月	81.8	87.3	103.5	124.7	58.2	73.3	54.5	106.5	70.8	75.4	0.0		
r5月	81.0	85.8	101.7	120.3	61.9	71.9	52.9	105.5	71.5	76.1	0.0		
6月	78.4	81.8	95.8	110.9	63.4	69.7	47.8	108.3	71.8	76.4	0.0		
前年同月比	△ 15.0	△ 15.8	△ 1.9	△ 5.4	13.6	△ 28.1	△ 30.6	△ 26.0	△ 12.7	△ 12.8	0.0		
季節調整済指数													
令和4年 II期	89.6	94.1	94.5	114.0	56.6	92.4	65.9	137.4	81.8	87.2	0.0		
III期	82.4	80.6	81.4	92.6	57.4	82.8	54.7	127.3	81.9	87.5	0.0		
IV期	87.3	90.1	97.2	115.7	54.3	81.9	57.6	124.3	81.3	86.9	0.0		
5年 I期	80.8	85.2	99.6	119.2	58.3	72.4	51.6	110.9	72.6	76.7	0.0		
II期	76.2	79.2	92.6	107.9	64.3	66.5	45.7	101.7	71.4	76.1	0.0		
令和4年 6月	89.6	94.1	94.5	114.0	56.6	92.4	65.9	137.4	81.8	87.2	0.0		
7月	88.4	92.0	93.5	109.3	57.4	89.9	66.5	134.8	81.5	86.9	0.0		
8月	85.1	86.7	84.4	97.7	56.6	86.3	63.8	128.8	82.3	87.8	0.0		
9月	82.4	80.6	81.4	92.6	57.4	82.8	54.7	127.3	81.9	87.5	0.0		
10月	83.6	84.6	89.1	103.7	56.8	80.9	52.0	126.5	81.6	87.3	0.0		
11月	85.7	88.2	96.7	114.5	55.3	82.5	55.6	130.7	80.8	86.4	0.0		
12月	87.3	90.1	97.2	115.7	54.3	81.9	57.6	124.3	81.3	86.9	0.0		
5年 1月	88.9	95.2	105.9	128.7	54.7	86.0	58.0	138.0	75.6	80.3	0.0		
2月	85.8	92.1	109.3	135.8	55.2	77.7	54.5	118.5	73.6	77.7	0.0		
3月	80.8	85.2	99.6	119.2	58.3	72.4	51.6	110.9	72.6	76.7	0.0		
4月	82.3	87.9	102.5	123.6	61.1	75.5	57.7	108.6	72.3	76.7	0.0		
r5月	80.2	84.2	100.1	117.3	63.3	70.3	52.0	103.4	72.3	76.9	0.0		
6月	76.2	79.2	92.6	107.9	64.3	66.5	45.7	101.7	71.4	76.1	0.0		
前 月 比	△ 5.0	△ 5.9	△ 7.5	△ 8.0	1.6	△ 5.4	△ 12.1	△ 1.6	△ 1.2	△ 1.0	0.0		

注 1) △は低下を示す。 2) 最終月は速報値である。 3) rは速報値から確報値に修正されたことを示す。
4) 在庫指数は、年、四半期及び月の末値を用いている。

3 東京都・全国生産指数（参考）

原指数

年月	東京都(平成27年平均=100.0)		全国(令和2年平均=100.0)	
	指数	前年比、前年 同月比(%)	指数	前年比、前年 同月比(%)
平成30年	94.9	1.4	114.7	—
平成31年・令和元年	92.9	△ 2.1	111.6	-2.7
令和2年	80.4	△ 13.5	100.0	△ 10.4
3年	85.7	6.6	105.4	5.4
4年	88.3	3.0	105.3	△ 0.1
令和3年				
6月	94.7	24.3	111.7	21.9
7月	85.7	18.5	109.9	10.9
8月	74.3	7.7	95.4	8.5
9月	91.2	9.4	103.1	△ 1.4
10月	84.8	4.0	102.2	△ 3.8
11月	89.4	10.4	110.1	5.1
12月	89.8	3.7	110.0	1.9
4年				
1月	78.7	3.0	96.7	△ 0.7
2月	87.9	11.1	101.4	0.0
3月	106.7	3.7	118.2	△ 1.7
4月	83.7	1.8	103.3	△ 4.7
5月	79.9	2.8	92.8	△ 2.7
6月	94.2	△ 0.5	108.3	△ 3.0
7月	84.8	△ 1.1	107.9	△ 1.8
8月	82.3	10.8	100.8	5.7
9月	91.5	0.3	112.2	8.8
10月	87.6	3.3	105.4	3.1
11月	87.8	△ 1.8	108.7	△ 1.3
12月	94.5	5.2	107.7	△ 2.1
5年				
1月	77.6	△ 1.4	94.0	△ 2.8
2月	80.5	△ 8.4	100.9	△ 0.5
3月	105.7	△ 0.9	117.2	△ 0.8
4月	80.2	△ 4.2	102.6	△ 0.7
r5月	72.4	△ 9.4	96.8	4.3
6月	90.9	△ 3.5	107.9	△ 0.4

季節調整済指数

年月	東京都(平成27年平均=100.0)		全国(令和2年平均=100.0)	
	指数	前期比、前月 比(%)	指数	前期比、前月 比(%)
令和4年				
Ⅱ期	89.8	2.2	103.7	△ 1.8
Ⅲ期	87.9	△ 2.1	106.7	2.9
Ⅳ期	88.8	1.0	105.7	△ 0.9
5年				
Ⅰ期	84.2	△ 5.2	103.6	△ 2.0
Ⅱ期	84.7	0.6	104.6	1.0
令和3年				
6月	93.9	6.6	109.5	6.0
7月	89.5	△ 4.7	107.0	△ 2.3
8月	82.2	△ 8.2	103.7	△ 3.1
9月	84.5	2.8	97.9	△ 5.6
10月	84.7	0.2	102.2	4.4
11月	86.5	2.1	107.0	4.7
12月	84.7	△ 2.1	105.8	△ 1.1
4年				
1月	85.7	1.2	105.1	△ 0.7
2月	91.0	6.2	106.1	1.0
3月	86.9	△ 4.5	105.7	△ 0.4
4月	89.5	3.0	106.0	0.3
5月	88.6	△ 1.0	98.9	△ 6.7
6月	91.3	3.0	106.1	7.3
7月	88.5	△ 3.1	106.1	0.0
8月	89.2	0.8	107.6	1.4
9月	86.0	△ 3.6	106.5	△ 1.0
10月	89.0	3.5	106.1	△ 0.4
11月	86.6	△ 2.7	105.6	△ 0.5
12月	90.8	4.8	105.5	△ 0.1
5年				
1月	83.2	△ 8.4	101.0	△ 4.3
2月	83.3	0.1	104.9	3.9
3月	86.1	3.4	104.8	△ 0.1
4月	87.0	1.0	106.5	1.6
r5月	79.1	△ 9.1	101.4	△ 4.8
6月	88.1	11.4	105.8	4.3

注 1) △印は、低下を示す。 2) 最終月は、速報値である。 3) rは、速報値から確報値に修正されたことを示す。 4) 指数は、製造工業の値である。
5) 東京都の指数は平成27年(2015年)基準、全国の指数は令和2年(2020年)基準改定後の値である。

東京都工業指数はインターネットでご覧になれます。

1 「東京都の統計」を検索



2 「東京都の統計」にアクセス



3 「東京都の統計」から検索



この「東京都工業指数月報」について、お問い合わせ等がございましたら編集・発行元までお寄せください。

東京都工業指数月報 令和5年6月分・第2四半期分 令和5年8月31日発行	編集・発行 東京都総務局統計部産業統計課 東京都新宿区西新宿二丁目8番1号 東京都庁第二本庁舎26階北側 電話 代表 03(5321)1111 内線 25-552 ダイヤルイン 03(5388)2541 東京都公式ホームページ https://www.metro.tokyo.lg.jp/
--	---