

2 多摩部における事業所別にみた製造品出荷額等前年比の状況

- ・ 16年の多摩部における出荷額等前年比プラスの事業所の割合が5割を超えた。
- ・ 16年は従業者数「4～9人」以外の全規模で、前年比プラスの事業所の割合が5割を超えた。

平成16年の東京都全体の出荷額等は15年と比較して、増減率△0.9%となっている。これを産業別にみると、24産業中の14産業で減少している。しかし、こうした減少傾向の中にも好調な事業所は数多くある。そこで、個々の事業所の出荷額等の前年比に着目し出荷額等が前年より増加した事業所数を集計することにより、事業所の好不調の程度・動向を把握することとした。

ここでは、平成14年から16年における出荷額等前年比プラスの事業所の割合について、東京都全体、区部、多摩部で比較することで、新たに地域別の視点から動向についてみることにする。

(1) 多摩部における近年の傾向

出荷額等前年比プラスの事業所の割合をみると、多摩部は、全ての年においてその割合が、東京都全体及び区部よりも大きくなっている。特に16年では東京都全体が47.0%、区部が45.2%であったが、多摩部は54.9%と5割を超えた。

前年と比較すると、15年に多摩部（増減13.5ポイント）が東京都全体（同6.8ポイント）及び区部（同5.3ポイント）の伸びを大きく上回った。16年は多摩部の伸びは鈍化したものの、区部と同じ6.4ポイントの伸びとなり、出荷額等プラスの事業所の割合は増加している。

（特集2－図1、特集2－表1）

(2) 主要産業の状況

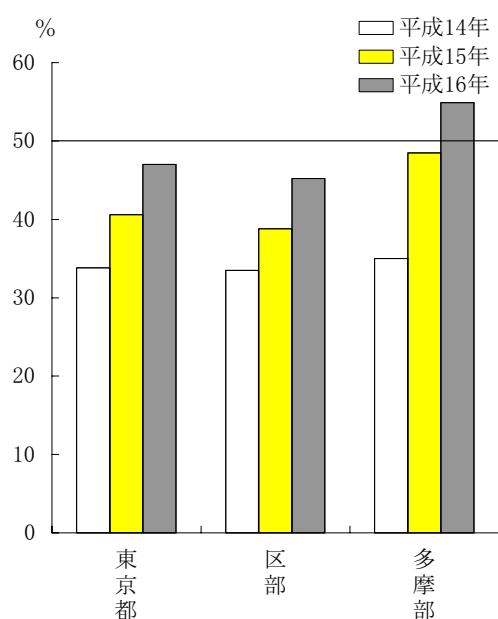
多摩部の主要産業である「電気機械」及び「輸送用機械」をみると、全ての年において多摩部の前年比プラスの事業所の割合が、東京都全体及び区部よりも大きくなっている。また、15、16年では2産業ともその割合が5割を超えている。

前年と比較すると、「電気機械」で15年に多摩部（増減23.4ポイント）が東京都全体（同22.7ポイント）及び区部（同20.4ポイント）の伸びを上回った。16年は東京都全体（同5.1ポイント）、区部（同6.6ポイント）、多摩部（同3.1ポイント）とも増加したが、15年に比べるとその伸びは小さく、多摩部の伸びが区部を下回ったが、割合は依然として区部を上回っている。

「輸送用機械」も15年に多摩部（同17.1ポイント）が東京都全体（同15.0ポイント）及び区部（同13.9ポイント）を上回った。16年は、東京都全体（同2.3ポイント）、区部（同3.7ポイント）では増加したが15年に比べるとその伸びは小さく、多摩部では（同△0.3ポイント）減少したが、割合は依然として区部を上回っている。

（特集2－図2－1・2、特集2－表2－1・2）

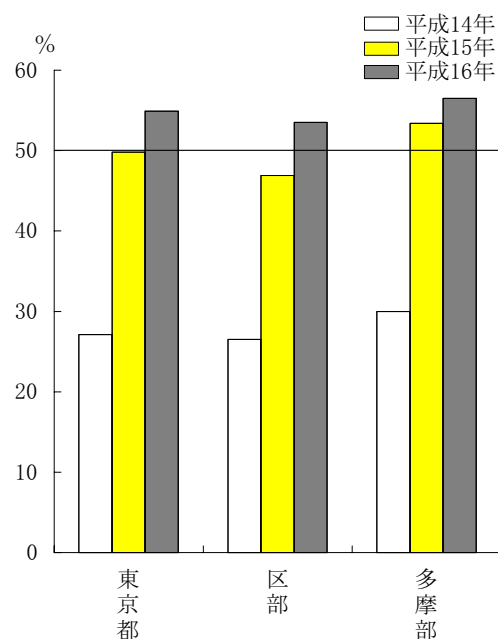
特集2-図1 地域別製造品出荷額等前年比プラスの事業所の割合（従業者4人以上）



特集2-表1 地域別製造品出荷額等前年比プラスの事業所の割合（従業者4人以上）

| | 平成14年 | 平成15年 | | 平成16年 | |
|-----|--------|--------|----------|--------|----------|
| | 割合 (%) | 割合 (%) | 増減(ポイント) | 割合 (%) | 増減(ポイント) |
| 東京都 | 33.8 | 40.6 | 6.8 | 47.0 | 6.4 |
| 区部 | 33.5 | 38.8 | 5.3 | 45.2 | 6.4 |
| 多摩部 | 35.0 | 48.5 | 13.5 | 54.9 | 6.4 |

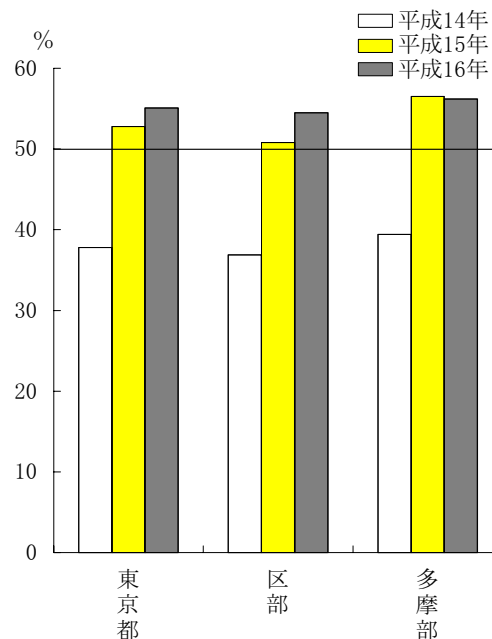
特集2-図2-1 主要産業（電気機械）製造品出荷額等前年比プラスの事業所の割合（従業者4人以上）



特集2-表2-1 主要産業（電気機械）製造品出荷額等前年比プラスの事業所の割合（従業者4人以上）

| | 平成14年 | 平成15年 | | 平成16年 | |
|-----|--------|--------|----------|--------|----------|
| | 割合 (%) | 割合 (%) | 増減(ポイント) | 割合 (%) | 増減(ポイント) |
| 東京都 | 27.1 | 49.8 | 22.7 | 54.9 | 5.1 |
| 区部 | 26.5 | 46.9 | 20.4 | 53.5 | 6.6 |
| 多摩部 | 30.0 | 53.4 | 23.4 | 56.5 | 3.1 |

特集2-図2-2 主要産業（輸送用機械）製造品出荷額等前年比プラスの事業所の割合（従業者4人以上）



特集2-表2-2 主要産業（輸送用機械）製造品出荷額等前年比プラスの事業所の割合（従業者4人以上）

| | 平成14年 | 平成15年 | | 平成16年 | |
|-----|--------|--------|----------|--------|----------|
| | 割合 (%) | 割合 (%) | 増減(ポイント) | 割合 (%) | 増減(ポイント) |
| 東京都 | 37.8 | 52.8 | 15.0 | 55.1 | 2.3 |
| 区部 | 36.9 | 50.8 | 13.9 | 54.5 | 3.7 |
| 多摩部 | 39.4 | 56.5 | 17.1 | 56.2 | △ 0.3 |

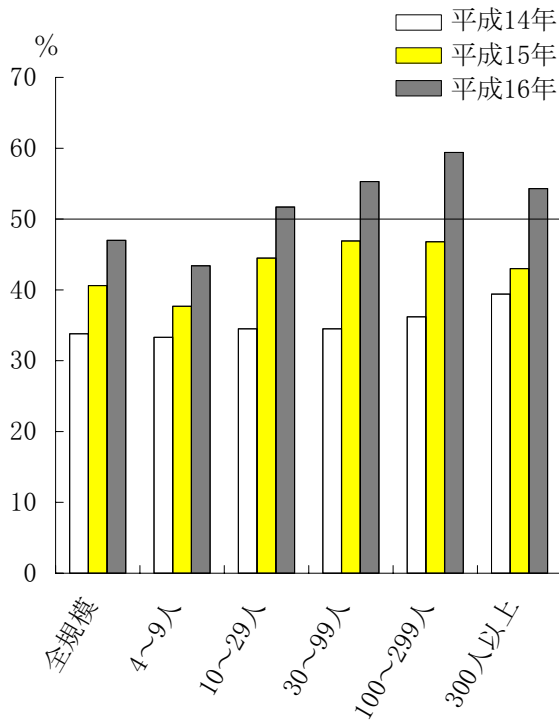
(3) 従業者規模別の状況

全ての年において、多摩部の前年比プラスの事業所の割合が増加しており、16年は「4～9人」の規模で、その割合が49.1%であったが、それ以外の全規模で前年比プラスの事業所の割合が5割を超えている。

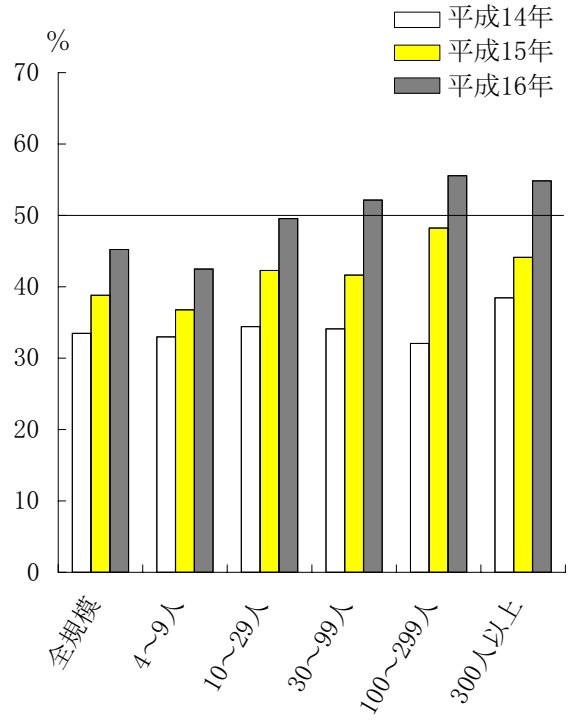
また、16年は多摩部の従業者規模「30～99人」、「100～299人」でその割合が6割を超え、区部の同規模と比べ高い割合を占めた。

(特集2-図3～5、特集2-表3～5)

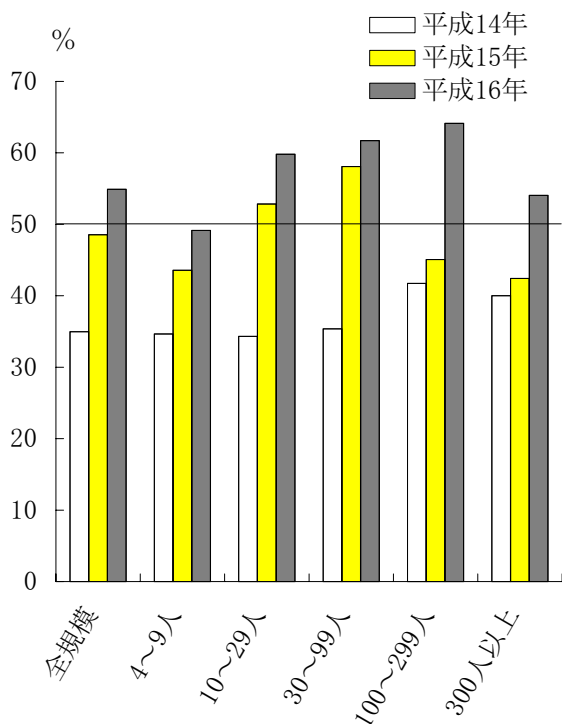
特集2-図3 従業者規模別製造品出荷額等前年比プラスの事業所の割合
(東京都・従業者4人以上)



特集2-図4 従業者規模別製造品出荷額等前年比プラスの事業所の割合
(区部・従業者4人以上)



特集2-図5 従業者規模別製造品出荷額等前年比プラスの事業所の割合
(多摩部・従業者4人以上)



特集2-表3 従業者規模別製造品出荷額等前年比
プラスの事業所の割合（東京都・従業者4人以上）

| 従業者規模 | 平成14年 | 平成15年 | | 平成16年 | |
|----------|-------|-------|-----------|-------|-----------|
| | 割合(%) | 割合(%) | 増減数(ポイント) | 割合(%) | 増減数(ポイント) |
| 全規模 | 33.8 | 40.6 | 6.8 | 47.0 | 6.4 |
| 4～9人 | 33.3 | 37.7 | 4.4 | 43.4 | 5.7 |
| 10～29人 | 34.5 | 44.5 | 10.0 | 51.7 | 7.2 |
| 30～99人 | 34.5 | 46.9 | 12.4 | 55.3 | 8.4 |
| 100～299人 | 36.2 | 46.8 | 10.6 | 59.4 | 12.6 |
| 300人以上 | 39.4 | 43.0 | 3.6 | 54.3 | 11.3 |

特集2-表4 従業者規模別製造品出荷額等前年比
プラスの事業所の割合（区部・従業者4人以上）

| 従業者規模 | 平成14年 | 平成15年 | | 平成16年 | |
|----------|-------|-------|-----------|-------|-----------|
| | 割合(%) | 割合(%) | 増減数(ポイント) | 割合(%) | 増減数(ポイント) |
| 全規模 | 33.5 | 38.8 | 5.3 | 45.2 | 6.4 |
| 4～9人 | 33.0 | 36.8 | 3.8 | 42.5 | 5.7 |
| 10～29人 | 34.4 | 42.3 | 7.9 | 49.6 | 7.3 |
| 30～99人 | 34.1 | 41.6 | 7.5 | 52.2 | 10.6 |
| 100～299人 | 32.1 | 48.2 | 16.1 | 55.6 | 7.4 |
| 300人以上 | 38.5 | 44.1 | 5.6 | 54.8 | 10.7 |

特集2-表5 従業者規模別製造品出荷額等前年比
プラスの事業所の割合（多摩部・従業者4人以上）

| 従業者規模 | 平成14年 | 平成15年 | | 平成16年 | |
|----------|-------|-------|-----------|-------|-----------|
| | 割合(%) | 割合(%) | 増減数(ポイント) | 割合(%) | 増減数(ポイント) |
| 全規模 | 35.0 | 48.5 | 13.5 | 54.9 | 6.4 |
| 4～9人 | 34.7 | 43.6 | 8.9 | 49.1 | 5.5 |
| 10～29人 | 34.3 | 52.8 | 18.5 | 59.8 | 7.0 |
| 30～99人 | 35.4 | 58.1 | 22.7 | 61.7 | 3.6 |
| 100～299人 | 41.7 | 45.1 | 3.4 | 64.1 | 19.0 |
| 300人以上 | 40.0 | 42.4 | 2.4 | 54.1 | 11.7 |