

2004 東京の工業（平成 16 年 工業統計調査報告）

平成 16 年工業統計調査（従業者 4 人以上）の東京都分の集計結果は、速報を平成 17 年 9 月 27 日に公表しました。今回、確報として「2004 東京の工業」を作成しましたのでお知らせします。確報では、さらに詳細な集計を行うとともに、市部と郡部を合わせた多摩部の変遷と動向について特集しています。

集計結果

	平成 16 年	平成 15 年	増減数	増減率
事業所数	2 万 1035 事業所	2 万 3521 事業所	2486 事業所	10.6%
従業者数	39 万 2609 人	41 万 4015 人	2 万 1406 人	5.2%
製造品出荷額等	11 兆 1990 億円	11 兆 3061 億円	1071 億円	0.9%
付加価値額	4 兆 7834 億円	4 兆 6100 億円	1734 億円	3.8%

都道府県別にみると、東京都は事業所数で第 3 位（構成比 7.8%）、従業者数で 6 位（同 4.8%）、製造品出荷額等（以下「出荷額等」という。）で第 8 位（同 3.9%）、付加価値額で第 7 位（同 4.7%）となっています。産業別に出荷額等をみると、「印刷・同関連業」、「皮革・同製品」、「情報通信機械」、「精密機械」で東京都が第 1 位となっています。（本文 P20）

特 集（多摩部における製造業）

多摩部では製造業がめざましく発展し、出荷額等が大きく伸びていることから、1 では昭和 39 年から平成 16 年の 40 年間についてその変遷と動向を明らかにし、2 では平成 14 年から 16 年の 3 年間について事業所別の前年比の状況を比較しました。

1 製造業の動向と変遷（従業者 4 人以上）

- ・ 出荷額等は、40 年間で東京都全体では 2.7 倍（11 兆 1990 億円）になったが、多摩部では 12.0 倍（6 兆 954 億円）となった。
- ・ 多摩部の出荷額等が東京都全体に占める割合は、12.4% から 54.4% となり区部を上回った。
- ・ この間、「電気機械」の出荷額等は 22.6 倍の 2 兆 6123 億円に、「輸送用機械」は 10.1 倍の 1 兆 3351 億円に拡大した。（本文 P42～）

多摩部の主要産業である「電気機械」と「輸送用機械」の 2 産業が多摩部全体の出荷額等に占める割合は、40 年間で 48.8% から 64.8% となった。

2 事業所別にみた製造品出荷額等前年比の状況（従業者 4 人以上）

- ・ 16 年の出荷額等前年比プラスの事業所の割合が 5 割を超えた。
- ・ 16 年は従業者数「4～9 人」以外の全規模で、前年比プラスの事業所の割合が 5 割を超えた。（本文 P50～）

平成 14 年の出荷額等前年比プラスの事業所の割合は 35.0%、区部は 33.5% であったが、平成 16 年の割合は 54.9% となり、区部の 45.2% を上回った。

問い合わせ先
総務局統計部商工統計課
担当 金 打 内線 25-550
金 子 内線 25-581
直通電話 5388-2544

1 多摩部における製造業の動向と変遷（従業員4人以上）

図1 地域別製造品出荷額等の推移(従業員4人以上)

左目盛は棒グラフ、右目盛は指数の折れ線グラフ

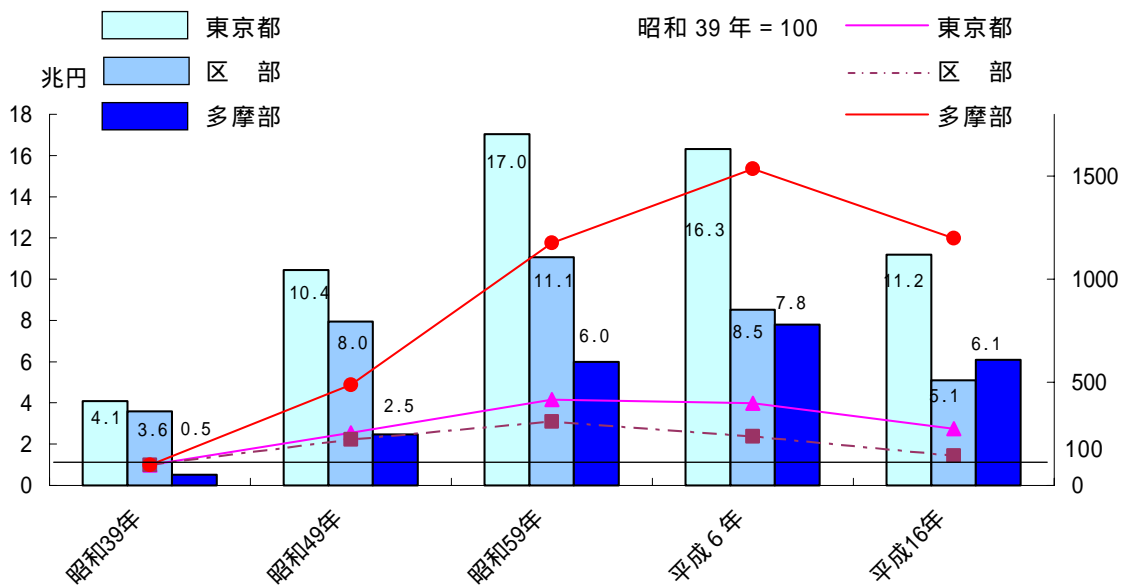


図2 多摩部における製造品出荷額等の総額と主要2産業の推移

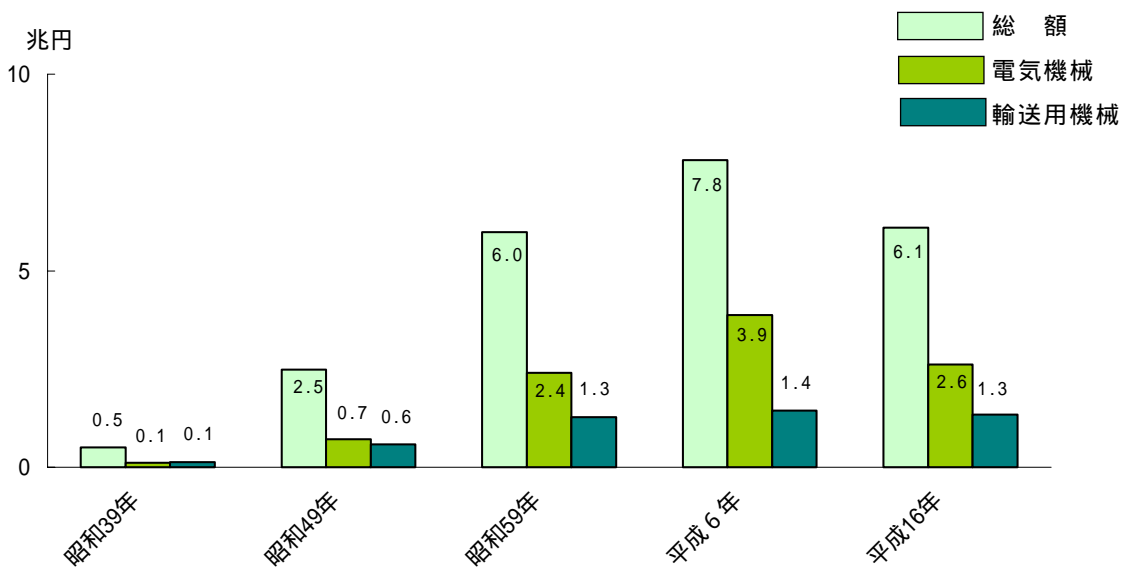


表1 地域別製造品出荷額等の推移
(従業員4人以上)

	出荷額等(億円)		
	東京都	区部	多摩部
昭和39年	40 898	35 805	5 088
昭和49年	104 445	79 596	24 834
昭和59年	170 408	110 553	59 819
平成6年	163 236	85 076	78 115
平成16年	111 990	50 998	60 954

1 昭和39年の数値には「新聞業」、「出版業」が含まれているが、それ以降は除かれている。

2 東京都には島部の町村があるので区部と多摩部を合計したものは東京都の数値に一致しない。

表2 多摩部の主要産業における製造品出荷額等の推移
(従業員4人以上)

		出荷額等(億円)		
		東京都	区部	多摩部
昭和39年	電気機械	5 003	3 847	1 156
	輸送用機械	2 681	1 354	1 327
昭和49年	電気機械	18 559	11 404	7 155
	輸送用機械	8 614	2 799	5 815
昭和59年	電気機械	44 026	20 005	24 021
	輸送用機械	16 070	3 276	12 792
平成6年	電気機械	45 781	7 005	38 777
	輸送用機械	16 503	2 135	14 367
平成16年	電気機械	29 610	3 487	26 123
	輸送用機械	14 155	804	13 351

2 多摩部における事業所別にみた製造品出荷額等前年比の状況（従業員4人以上）

図3 地域別製造品出荷額等前年比プラスの事業所の割合
（従業員4人以上）

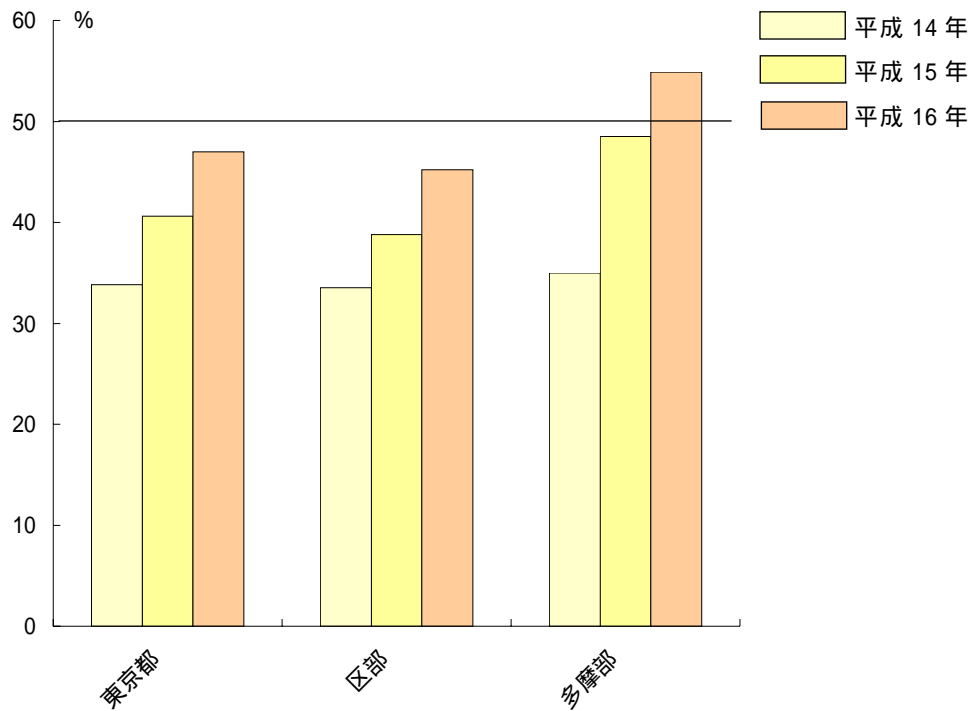


図4 多摩部における従業員規模別製造品出荷額等前年比プラスの事業所の割合（従業員4人以上）

