

「工業統計調査確報」参考資料

- 平成 13 年工業統計調査・調査結果（平成 13 年 12 月 31 日現在） -

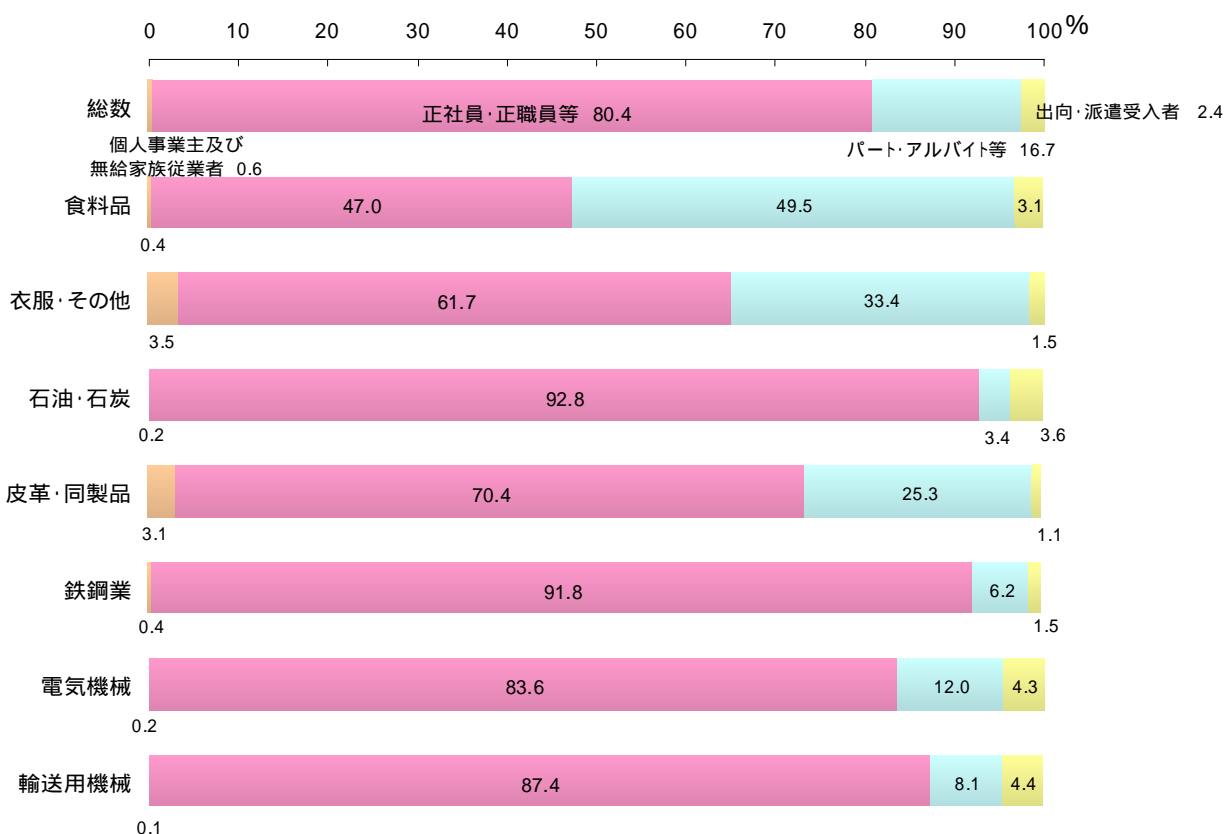
主要項目（事業所数、従業者数、製造品出荷額等及び付加価値額）の状況

	平成 13 年	平成 12 年	増減数	増減率	
事業所数	2 万 7066 事業所	3 万 0096 事業所	3030 事業所	10.1%	[対平成 2 年] 36.8%
従業者数	52 万 4586 人	55 万 5633 人	3 万 1047 人	5.6%	33.2%
製造品出荷額等	16 兆 5686 億円	17 兆 9590 億円	1 兆 3904 億円	7.7%	[対平成 3 年] 28.8%
付加価値額	7 兆 0293 億円	7 兆 5975 億円	5682 億円	7.5%	27.3%

付加価値額：製造品出荷額等から材料費、消費税額及び減価償却額などを除いたもの

資料 1 - 従業者形態別内訳について初の調査 -

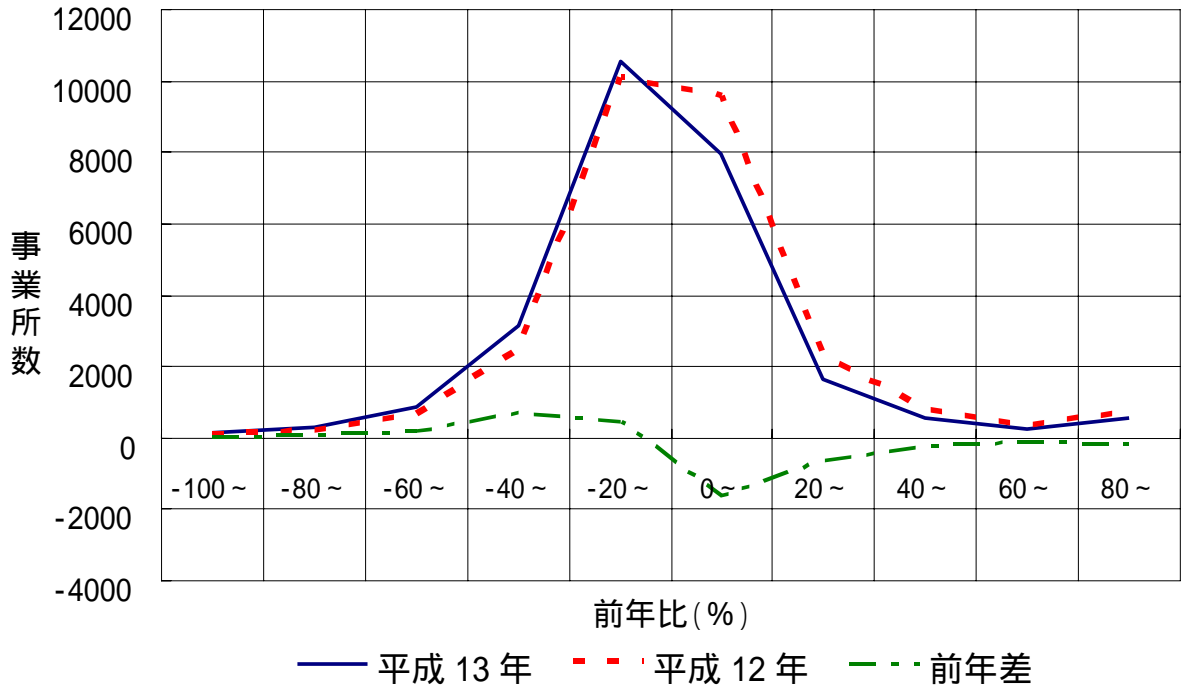
図 産業中分類別従業者区分別構成比(従業者 4 人以上)



資料2

- 出荷額の対前年比の分布からみた東京の製造業の状況 -

事業所別出荷額の対前年比の分布(従業員4人以上)

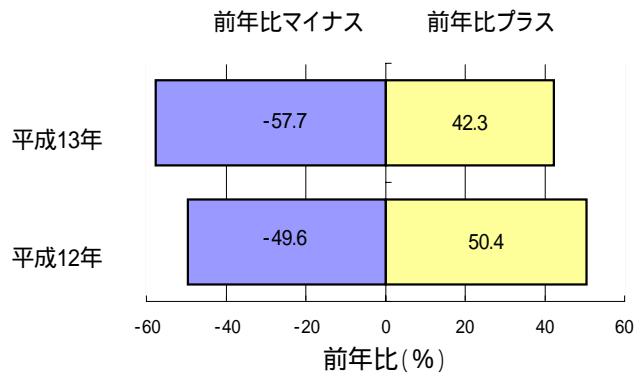


出荷額増減率ごとの継続事業所数

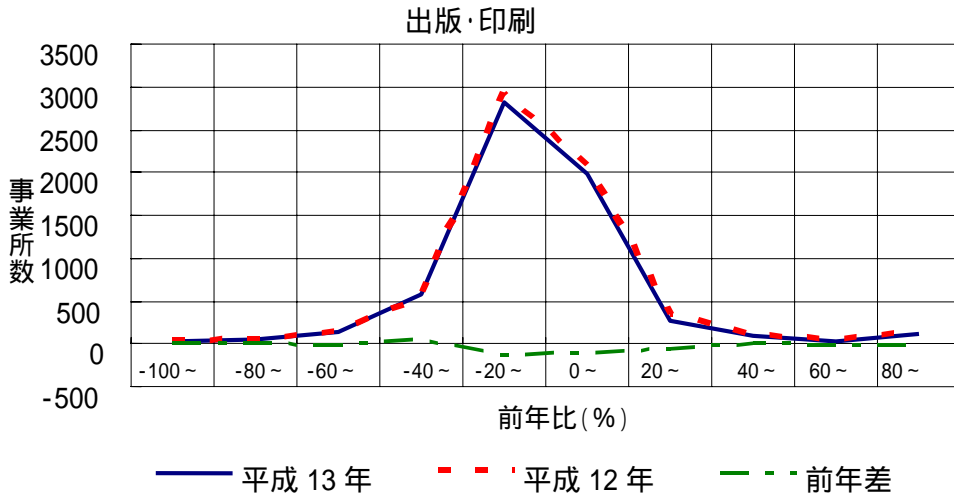
区分	増減率 %	平成13年	平成12年	前年差
1	-100~	128	108	20
2	-80~	295	214	81
3	-60~	866	647	219
4	-40~	3147	2449	698
5	-20~	10525	10087	438
6	0~	7942	9547	-1605
7	20~	1620	2278	-658
8	40~	579	811	-232
9	60~	262	368	-106
10	80~	548	737	-189
計		25912	27246	

継続事業所：前年、当年と継続して存在する事業所

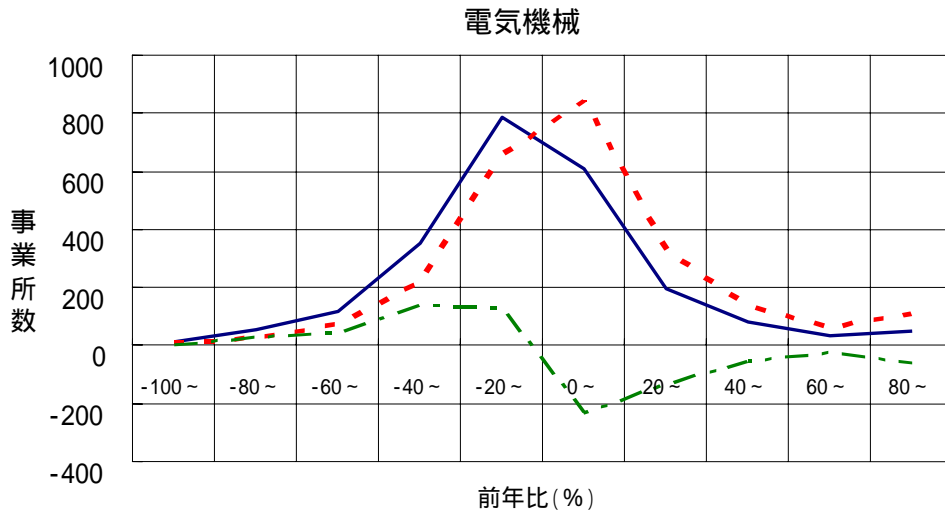
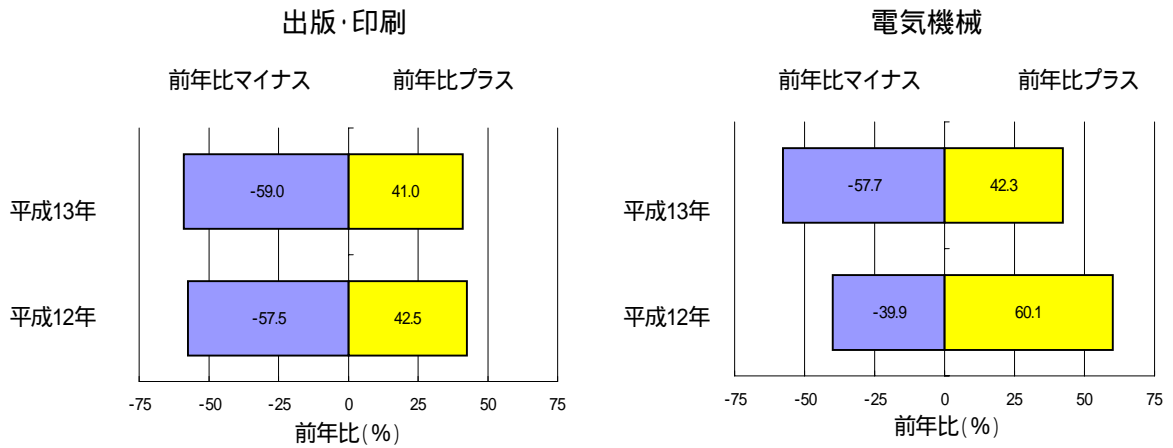
事業所別出荷額対前年比の比較



事業所別出荷額の前年比の分布(従業員4人以上)



事業所別出荷額前年比の比較



資料4

- 東京都の出荷額、産業別では「出版・印刷」、「電気機械」など4産業で第1位 -

製造品出荷額等の都道府県別構成比(4人以上)

