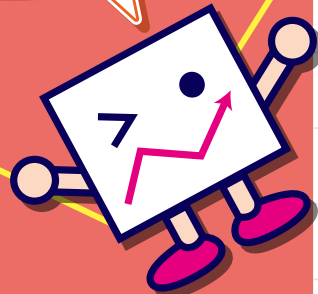


とうけい 統計グラフを つく 作ろう！



とうけい し
統計って知ってる？

とうけい
統計グラフってなに？



よ とうけい とくちょう つく かた
これを読んで、統計グラフの特徴と作り方の
まな おうほ
ポイントを学んでコンクールに応募してみよう！！

とう けい つく 統計グラフの作りかた



とう けい 統計とは…

す
統べて
おお
多くのものを
ひと
一つにまとめる



はか
計る

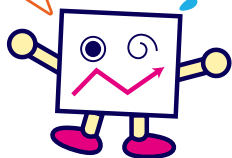
わたしたちは気温の変化や天気、植物の成長などの自然現象のしくみや、地域や社会の集団の特徴などを知るために、観察や調査、実験結果などのデータを集めて、それを整理し、集計します。このようにしてまとめた表や集計した数値を「統計」といい、その数字をグラフにしたものを「統計グラフ」といいます。



ぜん かい にゅうしやう さくひん れい
前回の入賞作品を例にして、統計グラフの作り方を紹介するよ！

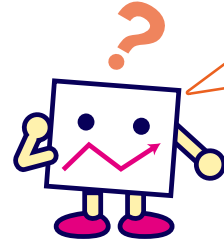
しら き ① 調べるテーマを決めよう

さいきん なつ
最近の夏はすごく暑いけど
ひ
日やけを気にしたことはある～？



き
気にしてるよ。
ひ
日がさを持ち歩くようにしてるよ。

しら ほう ほう かんが ② 調べる方法を考えよう



ひと
ほかの人たちは
おも
どう思ってるのかな～。

ひと
じゃあまちの人たちに
アンケートをとってみようか。

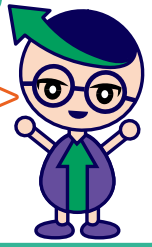


しら ③ 調べてみよう (アンケートをつくらう)

アンケート

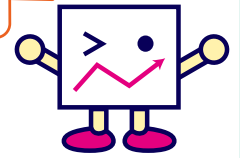
- ① 日やけを気にしていますか？
- ② どんなたいさくをしていますか？

いろいろ
ひ
日やけ対策があるんだね。



しら せいり ④ 調べたことを整理してみよう

しら
調べたことを
わかりやすくまとめるよ。



ぶ ぶん か
あれ？ここの部分書かれてないな。
か ひと き かんせい
書いた人に聞いて完成させなきゃ。



せいり ないよう
⑤ 整理した内容をグラフにしてみよう

しら けっか
【調べた結果】
 ひ き
 日やけを気にしていますか？

はい	正 正 正 正 正 正 正 正 正 正
いいえ	正 正 正



とうけいひょう
【統計表】

はい	36人
いいえ	14人

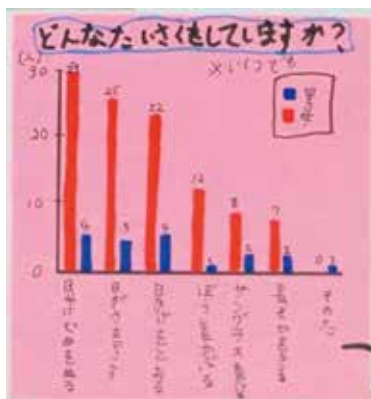
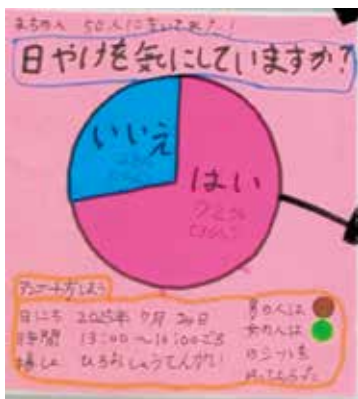
とうけい しゅるい えら
 統計グラフの種類を選んで、
 とうけいひょう
 統計表をグラフにすると…

第73回 東京都統計グラフコンクール
 第1部 (小学1・2年生)
 東京私立初等学校協会会長賞

「ひやけしたくない！」



とうけい よ
⑥ 統計グラフを読みとってみよう



やっぱり日やけを気にする
 ひと おお
 人が多いんだね。

ひ
 日かげをとる人もいるみたい！
 とうけい
 統計って、いろいろなことが
 わかっておもしろいね。

まな とうけい 学ぼう！統計グラフのしくみ



この「棒グラフ」を見てみよう。
グラフにはこんなルールがあるんだね。

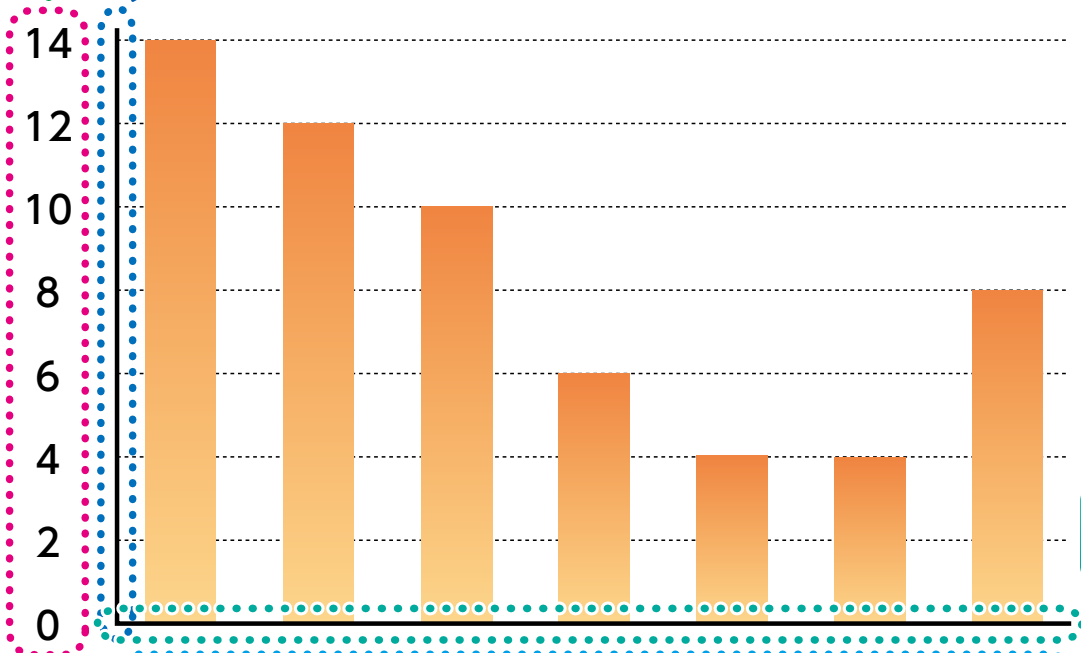
め たんい
目もり単位

ひょうだい
表題…わかりやすくね！

にん
(人)

たてのじく

す なん
好きなスポーツは何ですか？



よこのじく

め すうじ
目もり数字は
0 から
はじ
始めるよ

こうもく かず おお じゅん
項目…数の多い順にするよ
「その他」は最後だよ

しりょう なに
資料…何をもとにしてグラフを
つく
作ったのかを書くよ

ふくすうかいとう
※複数回答

ふくすうかいとう とき か
複数回答の時は書いてね

しりょう ねんせい
資料：3年生へのアンケート
す なん
「好きなスポーツは何ですか？」

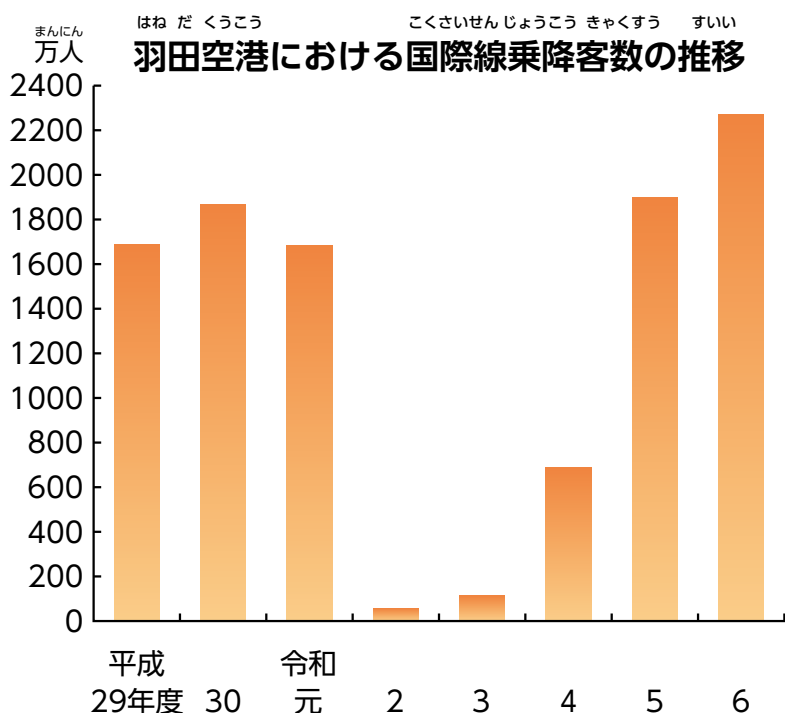
ふくすうかいとう ひとり いじょう こうもく えら
※「複数回答」とは、一人で2つ以上の項目を選ぶことをいいます。

とう けい なか ま 統計グラフの仲間たち



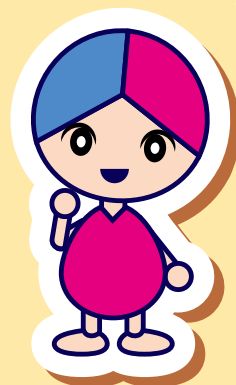
かず おお くら
数の大きさを比べるのに
ぴったり

ぼう 棒グラフ



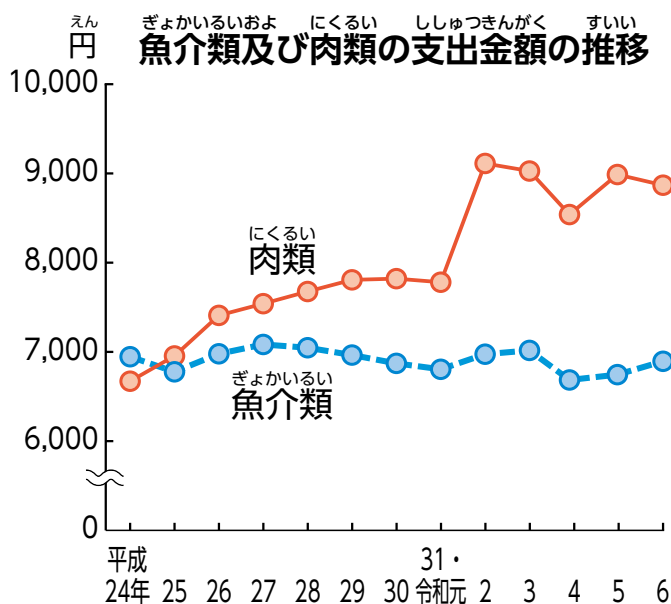
資料：くらしと統計2026

すうじ せいしつ
数字の性質によってグラフを使い
分けるとわかりやすいよ。
このほかにも、いろいろな種類の
とうけい
統計グラフがあるから、いろいろ
ため
試してみよう。



かずぜんたい なか なに
数全体の中で、何が
どのくらいあるのかを
み
見るなら…

お せん 折れ線グラフ

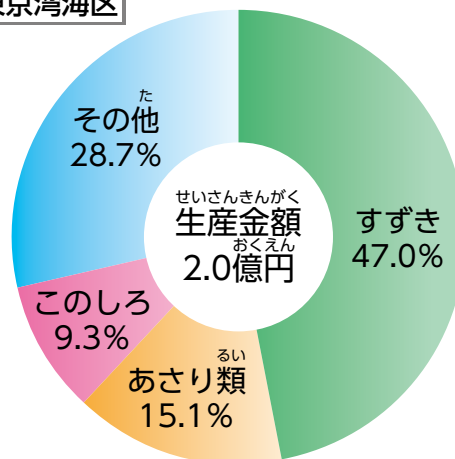


資料：くらしと統計2026

えん 円グラフ

すいさんぶつせいさんきんがく かいく べつ
水産物生産金額の海区別・
しゅるいべつ こうせいひ れいわ ねん
種類別構成比 (令和5年)

とうきょうわんかいく
東京湾海区

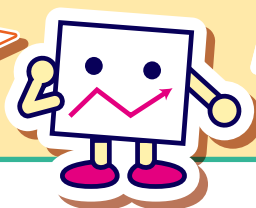


資料：くらしと統計2026

第73回(前回)の統計グラフ作品紹介



しょうがく ねんせい じぶん かんさつ
小学1年生から4年生までは、自分で観察したり、
アンケートをとった結果を統計グラフにしているね。



第1部 (小学1・2年生)



「広がれスイミング～調さとアンケートで見たもの～」



「町におちてるゴミは何?」



「YOUは何しにSHIBUYAへ?」

第2部 (小学3・4年生)



「外国人観光客のいま!」



「杉並区にスギはある?」



「あつ～い夏でもボール遊びがしたい!」

第3部 (小学5・6年生)



「どうなるの？
私たちの水泳授業」



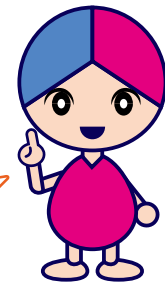
「大きさ＆温度で変わる！？
ゆでたまごの固さ実験！！
地域の方にも大調査！！」



「日本丸ごとコメどころ」

第73回 (前回) 統計グラフコンクール入賞作品展

じっさい さくひん み い
実際の作品を見に行ってみよう。
みぢか
どんな身近なものでもグラフにできるよ！



(昨年度開催時の様子)

展示期間

令和8年7月17日(金)から22日(水)まで

展示場所

都庁第一本庁舎 1階中央

応募しよう！東京都統計グラフコンクール

自分で統計グラフを作って、コンクールに応募してみよう

対象 都内在住・在勤・在学の小学生以上

応募期間 令和8年6月24日(水)から9月4日(金)まで【必着】

課題 自由 (小学4年生以下については、児童が自ら観察又は調査した結果をグラフにしたものとします。)



詳しくは、募集要領やホームページ「東京都の統計」をみてね

東京都の統計 グラコン

検索



<https://www.toukei.metro.tokyo.lg.jp/kidsc/kc-1gracon.htm>

東京都
統計グラフコンクール

色々な統計情報サイトを活用しよう



キッズすたっと
さが とうけい
~探そう統計データ~
(総務省統計局)



ジュニア農林水産白書
のうりん すいさん はくしょ
(農林水産省)



全国自治体マップ検索
ぜんこく じちたい けんさく
(地方公共団体情報システム機構)



なるほど統計学園
とうけい がくえん
(総務省統計局)

編集・発行 東京都総務局統計部調整課 統計広報担当 令和8年6月発行
〒163-8001 東京都新宿区西新宿二丁目8番1号
都庁第二本庁舎8階
電話番号 03-5321-1111 (代表)
内線25-481
03-5388-2523 (ダイヤルイン)
印刷 有限会社千歳タイプレス 登録番号(8)1