

1 総人口の動き

平成 24 年 1 月 1 日現在における東京都の総人口は 13,184,161 人で、人口増減は、平成 23 年の 1 年間（平成 23 年中）で 23,192 人の増加となった。

平成 9 年以降、東京都の総人口は増加傾向で推移してきているが、平成 23 年中の人口増減は、人口増加が最も大きかった平成 19 年中（135,476 人増）と比べて 5 分の 1 以下となっている。（図 1、図 2、表 1）

図 1 東京都の総人口（推計）の推移（昭和 31 年～平成 24 年）－各年 1 月 1 日現在－

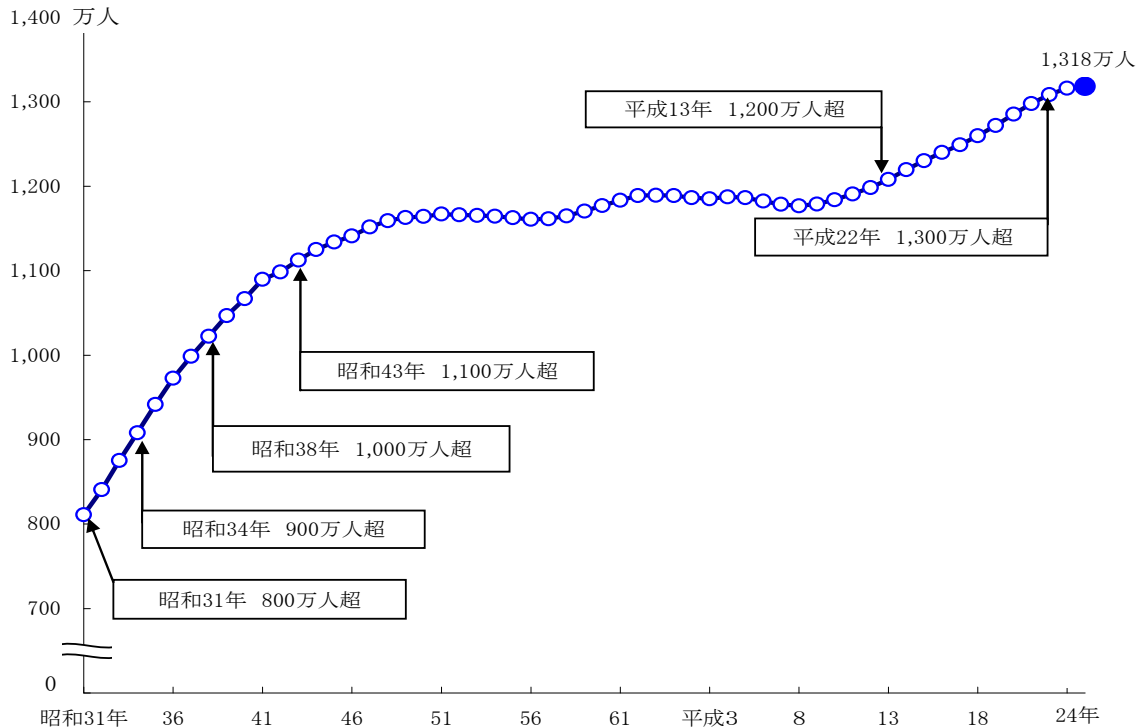


図 2 人口増減と増減率の推移（昭和 31 年中～平成 23 年中）

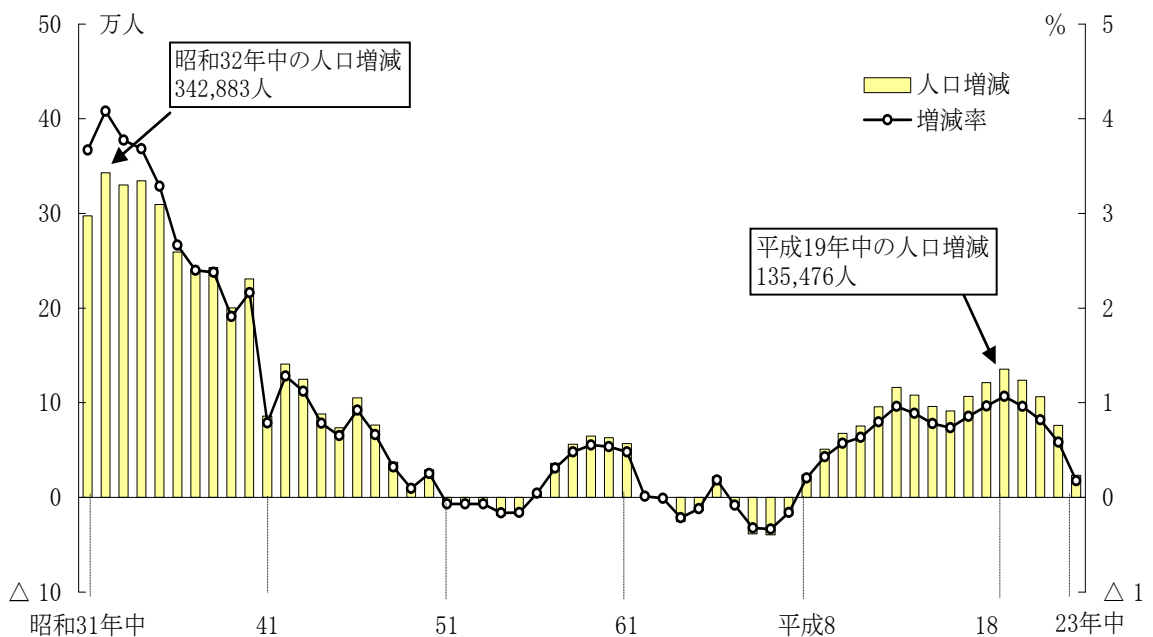


表1 総人口の推移(昭和31年～平成24年)

年次	東京都			(参考)全国			(参考)構成比(%)
	東京都の総人口	各年1月1日現在(単位:人)	増減率(%)	全国の総人口	各年10月1日現在(単位:千人)	増減率(%)	
昭和31(1956)年	8,111,233	90,172	9.00
32	8,408,710	297,477	3.67	90,928	756	0.84	9.25
33	8,751,593	342,883	4.08	91,767	839	0.92	9.54
34	9,081,817	330,224	3.77	92,641	874	0.95	9.80
35(1960)	9,416,364	334,547	3.68	94,302	1,661	1.79	9.99
36	9,725,764	309,400	3.29	94,287	△15	△0.02	10.32
37	9,984,821	259,057	2.66	95,181	894	0.95	10.49
38	10,224,309	239,488	2.40	96,156	975	1.02	10.63
39	10,467,231	242,922	2.38	97,182	1,026	1.07	10.77
40(1965)	10,667,390	200,159	1.91	99,209	2,027	2.09	10.75
41	10,898,133	230,743	2.16	99,036	△173	△0.17	11.00
42	10,983,963	85,830	0.79	100,196	1,160	1.17	10.96
43	11,124,879	140,916	1.28	101,331	1,135	1.13	10.98
44	11,249,603	124,724	1.12	102,536	1,205	1.19	10.97
45(1970)	11,337,809	88,206	0.78	104,665	2,129	2.08	10.83
46	11,411,539	73,730	0.65	106,100	1,435	1.37	10.76
47	11,516,697	105,158	0.92	107,595	1,495	1.41	10.70
48	11,593,104	76,407	0.66	109,104	1,509	1.40	10.63
49	11,630,209	37,105	0.32	110,573	1,469	1.35	10.52
50(1975)	11,641,248	11,039	0.09	111,940	1,367	1.24	10.40
51	11,670,399	29,151	0.25	113,094	1,154	1.03	10.32
52	11,662,356	△8,043	△0.07	114,165	1,071	0.95	10.22
53	11,654,533	△7,823	△0.07	115,190	1,025	0.90	10.12
54	11,646,555	△7,978	△0.07	116,155	965	0.84	10.03
55(1980)	11,627,359	△19,196	△0.16	117,060	905	0.78	9.93
56	11,608,747	△18,612	△0.16	117,902	842	0.72	9.85
57	11,613,838	5,091	0.04	118,728	826	0.70	9.78
58	11,649,762	35,924	0.31	119,536	808	0.68	9.75
59	11,705,883	56,121	0.48	120,305	769	0.64	9.73
60(1985)	11,770,565	64,682	0.55	121,049	744	0.62	9.72
61	11,833,639	63,074	0.54	121,660	611	0.50	9.73
62	11,890,583	56,944	0.48	122,239	579	0.48	9.73
63	11,891,875	1,292	0.01	122,745	506	0.41	9.69
64	11,890,551	△1,324	△0.01	123,205	460	0.37	9.65
平成2(1990)	11,865,271	△25,280	△0.21	123,611	406	0.33	9.60
3	11,851,079	△14,192	△0.12	124,101	490	0.40	9.55
4	11,872,911	21,832	0.18	124,567	466	0.38	9.53
5	11,863,250	△9,661	△0.08	124,938	371	0.30	9.50
6	11,824,784	△38,466	△0.32	125,265	327	0.26	9.44
7(1995)	11,785,176	△39,608	△0.33	125,570	305	0.24	9.39
8	11,766,175	△19,001	△0.16	125,859	289	0.23	9.35
9	11,790,107	23,932	0.20	126,157	298	0.24	9.35
10	11,840,937	50,830	0.43	126,472	315	0.25	9.36
11	11,908,664	67,727	0.57	126,667	195	0.15	9.40
12(2000)	11,983,971	75,307	0.63	126,926	259	0.20	9.44
13	12,079,680	95,709	0.80	127,316	390	0.31	9.49
14	12,195,673	115,993	0.96	127,486	170	0.13	9.57
15	12,303,899	108,226	0.89	127,694	208	0.16	9.64
16	12,399,890	95,991	0.78	127,787	93	0.07	9.70
17(2005)	12,491,286	91,396	0.74	127,768	△19	△0.01	9.78
18	12,598,011	106,725	0.85	127,901	133	0.10	9.85
19	12,719,371	121,360	0.96	128,033	132	0.10	9.93
20	12,854,847	135,476	1.07	128,084	51	0.04	10.04
21	12,978,567	123,720	0.96	128,032	△52	△0.04	10.14
22(2010)	13,084,799	106,232	0.82	128,057	25	0.02	10.22
23	13,160,969	76,170	0.58
24	13,184,161	23,192	0.18

注1)「人口増減」は、前年の人口との差をいう。例えば、平成24年に記載のある人口増減は平成23年中を意味する。

注2)「全国の総人口」は、各年10月1日現在における国勢調査人口及び推計人口(単位:千人)、「構成比」は、東京都の総人口が全国の総人口に占める割合をいう。東京都の総人口と時点の異なる数値で計算したため、参考とした。

資料)全国の数値は、総務省「日本統計年鑑」による。

2 変動要因別人口の動き

平成23年中の東京都の人口増減を主に3つの変動要因別でみると、社会増減（他県との移動増減）は39,334人の増加、自然増減は529人の増加、その他の増減（都内間の移動増減を含む）は16,671人の減少となった。

社会増減は、平成8年中まで転出超過の傾向が続いていたが、平成9年中に転入超過に転じてからは15年連続の転入超過となっている。

自然増減は、昭和31年中以来、一貫して自然増の状況が続いているが、昭和43年中をピークに増加幅が縮小し、平成17年中以降の増加幅は1万人を下回って推移してきたが、平成23年中は調査開始以来過去最小となった。

その他の増減は、平成7年中以来16年ぶりの減少となった。そのうち外国人登録者数の減少が大きく影響している。（図3、表2）

図3 変動要因別人口増減（昭和31年中～平成23年中）

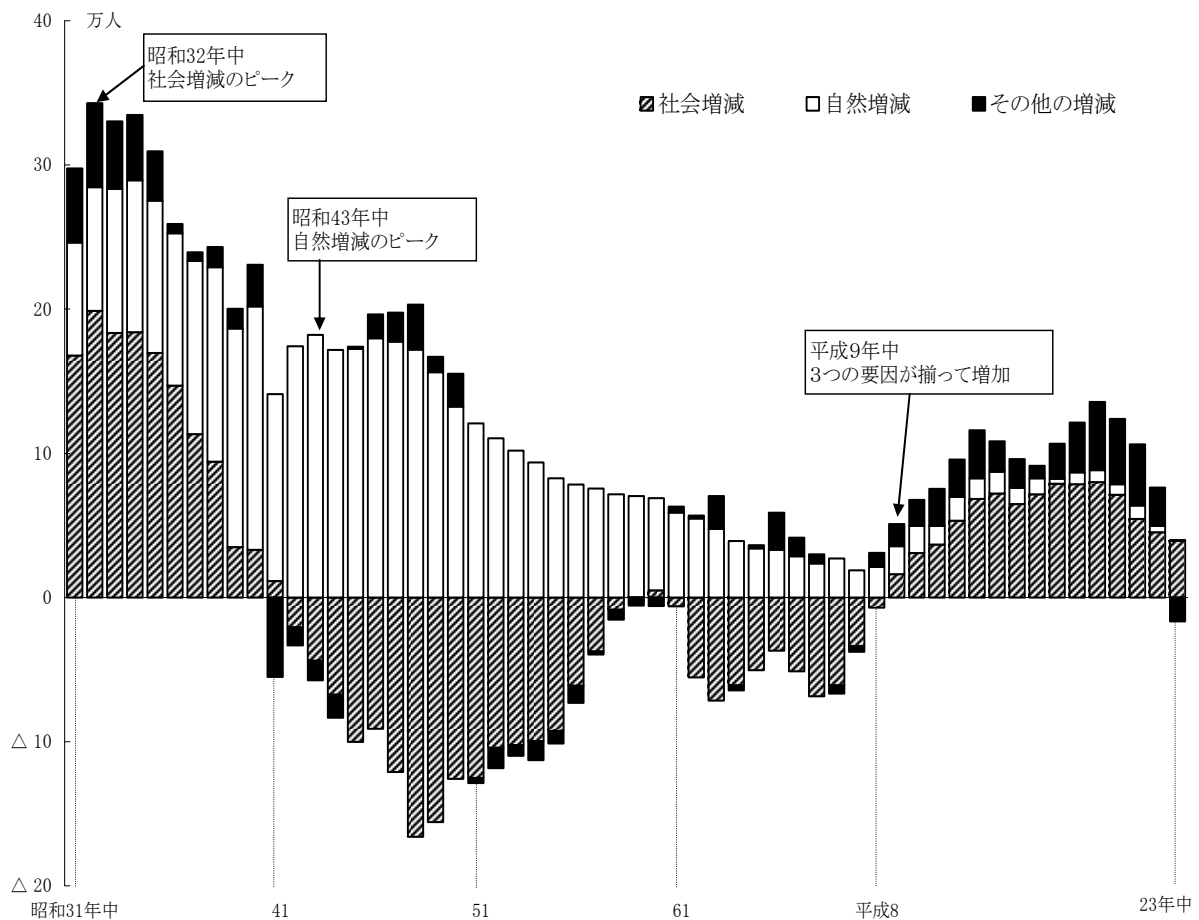


表2 変動要因別人口増減（昭和31年中～平成23年中）

（単位：人）

年次	人口増減	社会増減			自然増減			その他の増減	
		増減	転入	転出	増減	出生数	死亡数	うち外国人増減	
昭和31(1956)年中	297,477	167,882	546,543	378,661	78,381	116,172	37,791	51,214	-
32	342,883	198,726	586,610	387,884	85,753	127,012	41,259	58,404	-
33	330,224	183,505	584,337	400,832	99,894	139,956	40,062	46,825	-
34	334,547	184,074	607,219	423,145	105,255	142,970	37,715	45,218	-
35(1960)	309,400	169,533	628,000	458,467	105,733	144,520	38,787	34,134	-
36	259,057	146,975	640,883	493,908	105,734	140,478	34,744	6,348	-
37	239,488	113,357	670,924	557,567	120,069	157,304	37,235	6,062	-
38	242,922	94,163	687,226	593,063	134,892	170,263	35,371	13,867	-
39	200,159	34,880	689,503	654,623	151,670	191,250	39,580	13,609	-
40(1965)	230,743	33,121	703,747	670,626	168,659	210,689	42,030	28,963	-
41	85,830	11,335	700,172	688,837	129,695	175,933	46,238	△55,200	-
42	140,916	△20,648	682,510	703,158	174,204	217,150	42,946	△12,640	-
43	124,724	△43,930	696,221	740,151	182,131	228,963	46,832	△13,477	-
44	88,206	△67,456	680,411	747,867	171,645	222,569	50,924	△15,983	-
45(1970)	73,730	△100,142	668,483	768,625	172,514	226,724	54,210	1,358	-
46	105,158	△91,200	668,594	759,794	179,770	233,149	53,379	16,588	-
47	76,407	△121,081	649,026	770,107	177,437	230,495	53,058	20,051	-
48	37,105	△166,029	627,156	793,185	171,922	226,143	54,221	31,212	-
49	11,039	△155,839	565,001	720,840	156,256	210,386	54,130	10,622	-
50(1975)	29,151	△125,956	541,685	667,641	132,400	186,591	54,191	22,707	-
51	△8,043	△125,229	529,407	654,636	120,673	175,103	54,430	△3,487	-
52	△7,823	△104,261	528,011	632,272	110,480	164,516	54,036	△14,042	-
53	△7,978	△102,280	513,497	615,777	101,873	157,407	55,534	△7,571	-
54	△19,196	△99,738	510,541	610,279	93,595	148,994	55,399	△13,053	-
55(1980)	△18,612	△92,482	490,980	583,462	82,583	140,077	57,494	△8,713	-
56	5,091	△61,105	488,051	549,156	78,301	136,660	58,359	△12,105	3,522
57	35,924	△37,463	491,394	528,857	75,459	133,459	58,000	△2,072	3,692
58	56,121	△8,358	495,198	503,556	71,554	131,827	60,273	△7,075	6,383
59	64,682	145	486,139	485,994	70,148	131,004	60,856	△5,611	10,744
60(1985)	63,074	4,851	485,208	480,357	64,078	125,995	61,917	△5,855	7,328
61	56,944	△6,129	486,672	492,801	58,953	121,811	62,858	4,120	10,817
62	1,292	△55,491	474,706	530,197	54,910	118,390	63,480	1,873	14,341
63	△1,324	△71,570	455,801	527,371	47,500	113,094	65,594	22,746	32,401
平成元	△25,280	△61,055	454,815	515,870	39,123	106,614	67,491	△3,348	7,390
2(1990)	△14,192	△50,441	453,116	503,557	33,963	104,237	70,274	2,286	9,605
3	21,832	△36,917	447,461	484,378	33,048	103,736	70,688	25,701	29,526
4	△9,661	△51,186	434,519	485,705	28,581	101,440	72,859	12,944	13,408
5	△38,466	△68,433	424,367	492,800	23,698	98,973	75,275	6,269	6,283
6	△39,608	△60,951	420,050	481,001	27,070	102,469	75,399	△5,727	△4,530
7(1995)	△19,001	△33,692	430,369	464,061	18,743	98,061	79,318	△4,052	△4,628
8	23,932	△6,963	431,545	438,508	21,205	98,384	77,179	9,690	1,539
9	50,830	16,184	435,693	419,509	19,352	98,638	79,286	15,294	4,840
10	67,727	30,704	440,098	409,394	18,872	99,620	80,748	18,151	6,868
11	75,307	36,624	436,805	400,181	12,958	98,746	85,788	25,725	12,670
12(2000)	95,709	53,245	444,118	390,873	16,602	101,089	84,487	25,862	19,506
13	115,993	68,457	449,888	381,431	14,255	99,109	84,854	33,281	25,123
14	108,226	72,050	442,925	370,875	15,279	100,414	85,135	20,897	12,944
15	95,991	64,859	441,013	376,154	11,256	98,730	87,474	19,876	11,068
16	91,396	71,558	433,270	361,712	10,989	100,191	89,202	8,849	△1,463
17(2005)	106,725	78,847	436,245	357,398	3,446	97,346	93,900	24,432	10,827
18	121,360	78,545	435,453	356,908	8,143	102,194	94,051	34,672	6,722
19	135,476	79,973	440,944	360,971	8,389	104,527	96,138	47,114	18,946
20	123,720	71,242	421,538	350,296	7,290	104,931	97,641	45,188	17,963
21	106,232	54,537	412,219	357,682	9,236	107,856	98,620	42,459	9,832
22(2010)	76,170	45,290	394,518	349,228	4,435	108,692	104,257	26,445	4,110
23	23,192	39,334	392,991	353,657	529	106,443	105,914	△16,671	△16,130

注1)この表における「社会増減」は、他県との移動の増減をいう。

注2)この表における「その他の増減」は、都内間移動の増減、外国人登録者数の増減、住民基本台帳上の職権記載・削除数の増減をいう。

注3)この表における「うち外国人増減」は、外国人登録者数の増減をいう。また、昭和56年中以前についてはデータ無し。

(1) 社会増減

平成23年中の東京都の社会増減（他県との移動増減、他県からの転入数－他県への転出数）は39,334人の増加となった。

これを他県からの転入者数と他県への転出者数で見ると、平成23年中の他県からの転入者数は392,991人、他県への転出者数は353,657人であった。

他県からの転入者数は、昭和40年中をピークに減少し、平成7年中以降はほぼ横ばいに推移してきたが、平成23年中は調査開始以来過去最小となった。他県への転出者数については、平成22年中に調査開始以来過去最小となったが、平成23年中は前年よりも若干増加した。

また、地域別に社会増減（他県との移動増減）をみると、世田谷区の3,569人の増加が最も多く、次いで江東区の2,824人の増加、豊島区の2,358人の増加の順となっている。

（図4、図5、表2、統計表第1表）

図4 他県からの転入者数と他県への転出者数の推移（昭和31年中～平成23年中）

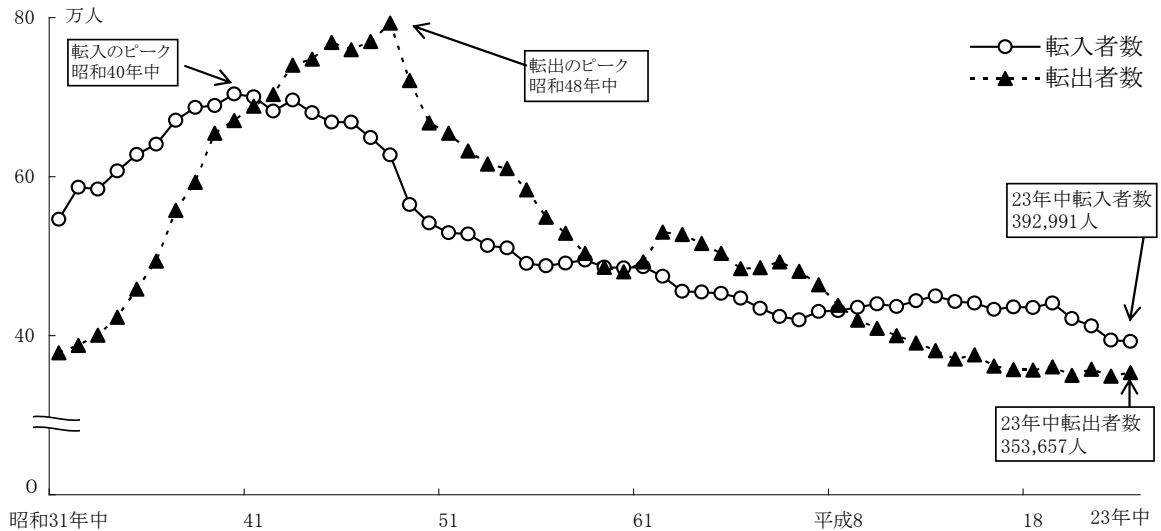
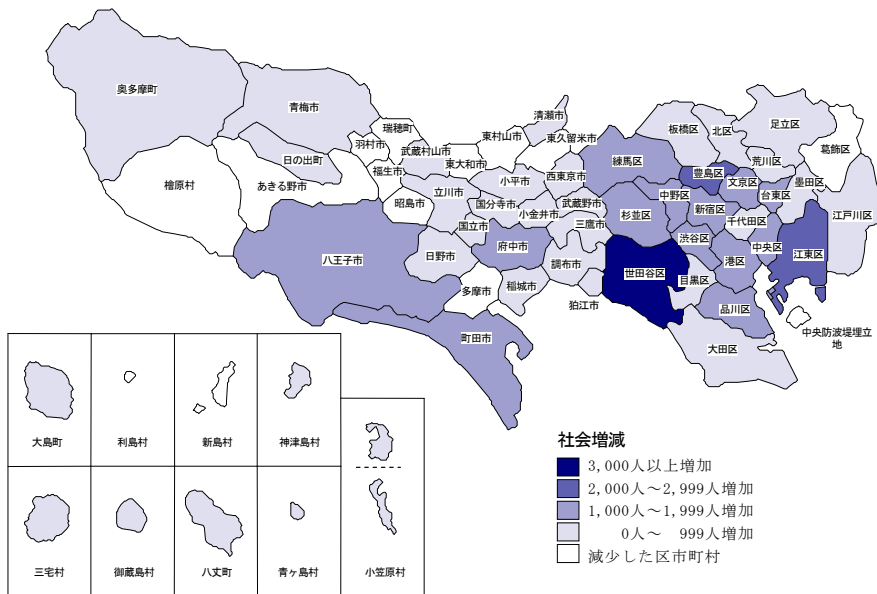


図5 地域別社会増減（他県との移動増減）（平成23年中）



(2) 自然増減

平成23年中の東京都の自然増減（出生数－死亡数）は529人の増加となった。

これを出生数と死亡数でみると、平成23年中の出生数は106,443人、死亡数は105,914人であった。

出生数は、平成18年中以降10万を上回って増加傾向で推移してきたが、平成23年中は前年中と比べ2,249人減少した。

一方、死亡数は、緩やかな増加傾向が続いている。

また、地域別に自然増減をみると、世田谷区の1,353人の増加が最も多く、次いで港区の909人の増加、江戸川区の900人の増加の順となっている。

(図6、図7、表2、統計表第1表)

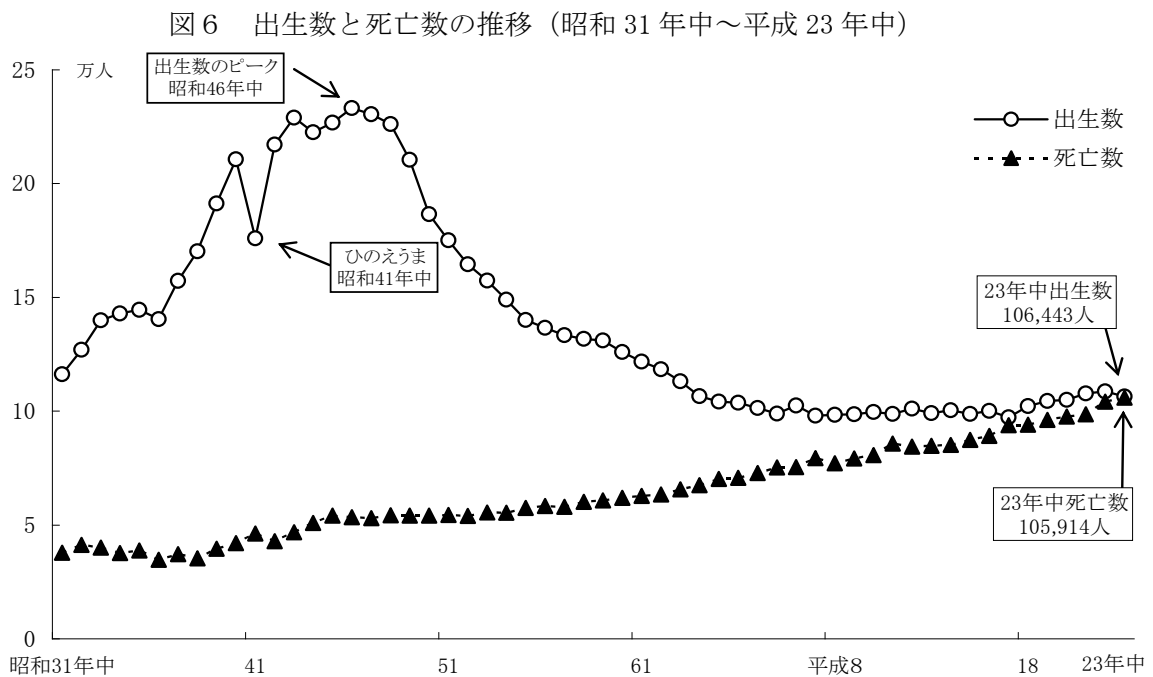
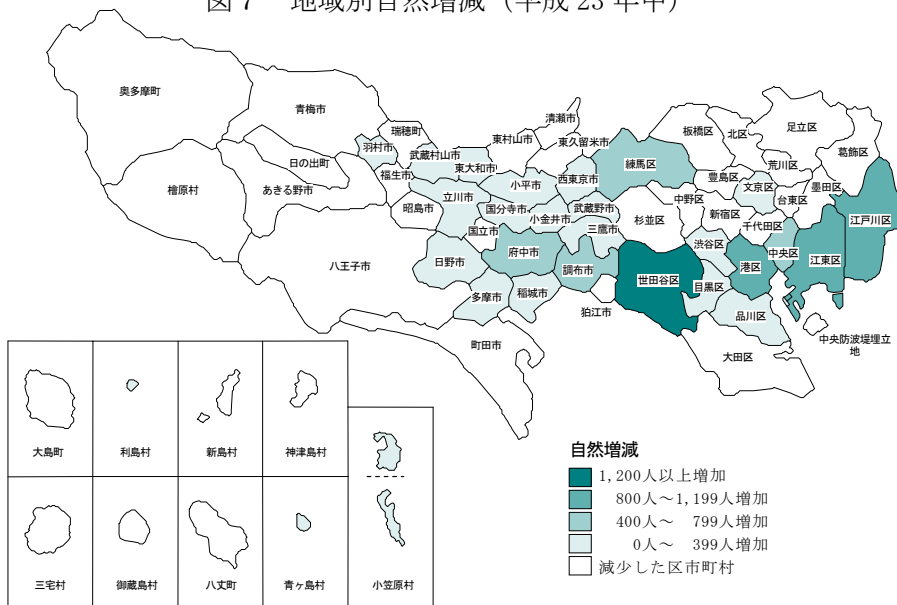


図7 地域別自然増減（平成23年中）



3 男女別人口の動き

平成24年1月1日現在の東京都の総人口を男女別にみると、男性が6,516,365人（構成比49.4%）、女性が6,667,796人（同50.6%）となっている。

平成23年中の東京都の人口増減を男女別にみると、男性は5,987人増加、女性は17,205人増加した。

男女とも人口は、平成9年以降増加傾向で推移しており、女性の人口は平成10年に男性の人口を上回って推移している。

人口性比（女性100人に対する男性の数）でみると、昭和64年（101.7）をピークに低下し、平成10年には100を割り込んで女性が男性を上回った。その後も人口性比の低下が続いており、平成24年1月1日現在の人口性比は97.7となっている。

（図8、図9、表3）

図8 男女別人口の推移（昭和56年～平成24年）－各年1月1日現在－

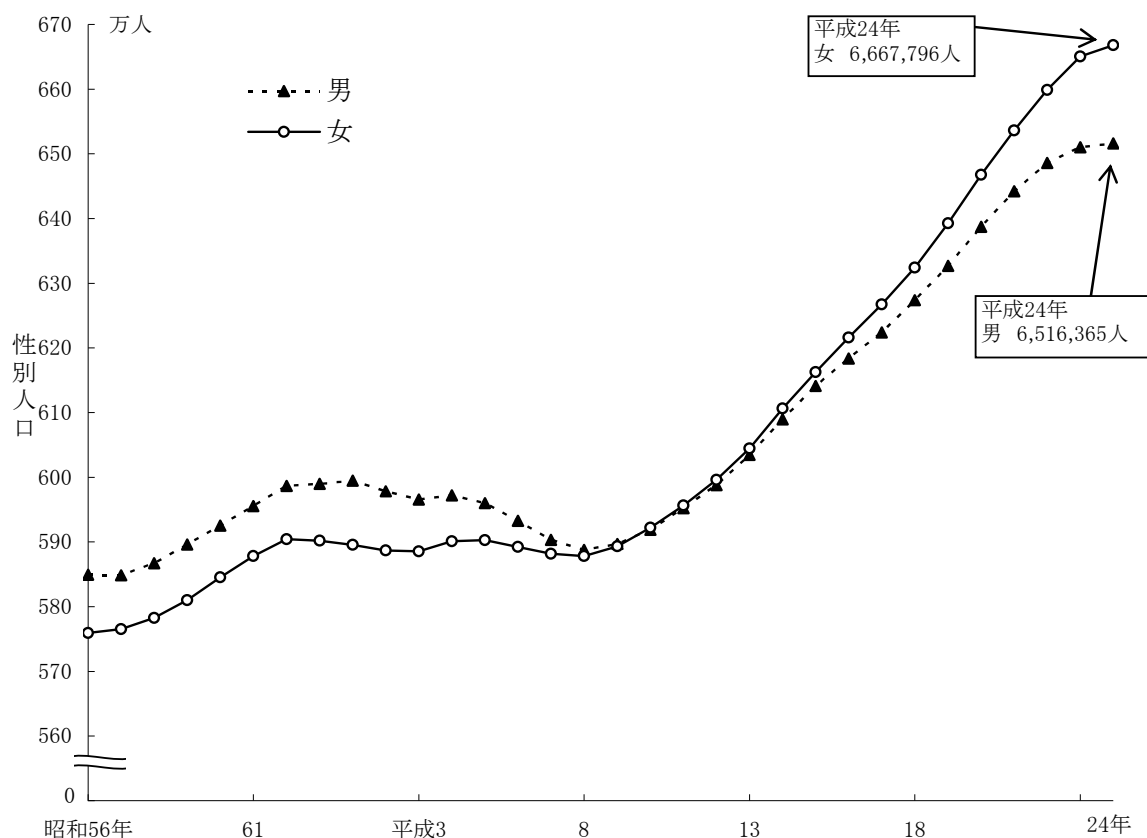


図9 男女別増減と人口性比の推移（昭和56年～平成24年） - 各年1月1日現在 -

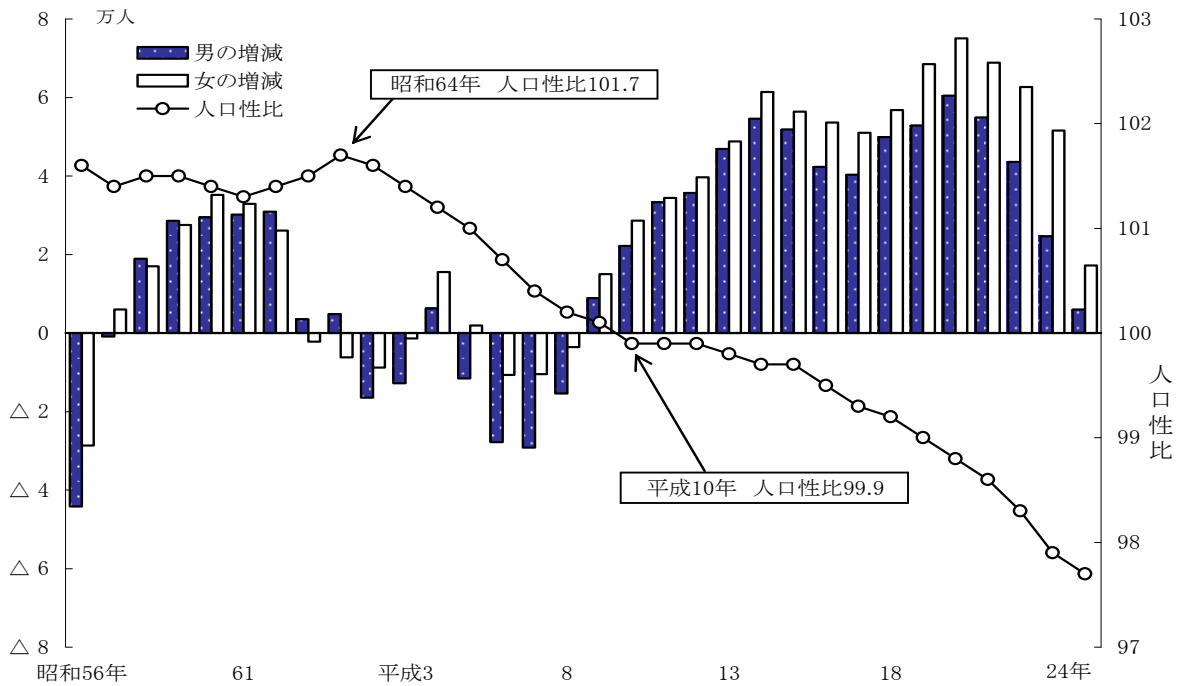


表3 男女別人口、人口性比の推移（昭和56年～平成24年） - 各年1月1日現在 -

(単位:人、%)

年次	男	人口増減	増減率(%)	女	人口増減	増減率(%)	性比(女=100)
昭和56年	5,849,345	△44,211	△ 0.8	5,759,402	△28,623	△ 0.5	101.6
57	5,848,425	△920	△ 0.0	5,765,413	6,011	0.1	101.4
58	5,867,346	18,921	0.3	5,782,416	17,003	0.3	101.5
59	5,895,906	28,560	0.5	5,809,977	27,561	0.5	101.5
60	5,925,374	29,468	0.5	5,845,191	35,214	0.6	101.4
61	5,955,539	30,165	0.5	5,878,100	32,909	0.6	101.3
62	5,986,422	30,883	0.5	5,904,161	26,061	0.4	101.4
63	5,989,949	3,527	0.1	5,901,926	△2,235	△ 0.0	101.5
64	5,994,798	4,849	0.1	5,895,753	△6,173	△ 0.1	101.7
平成 2年	5,978,361	△16,437	△ 0.3	5,886,910	△8,843	△ 0.1	101.6
3	5,965,552	△12,809	△ 0.2	5,885,527	△1,383	△ 0.0	101.4
4	5,971,800	6,248	0.1	5,901,111	15,584	0.3	101.2
5	5,960,222	△11,578	△ 0.2	5,903,028	1,917	0.0	101.0
6	5,932,434	△27,788	△ 0.5	5,892,350	△10,678	△ 0.2	100.7
7	5,903,261	△29,173	△ 0.5	5,881,915	△10,435	△ 0.2	100.4
8	5,887,839	△15,422	△ 0.3	5,878,336	△3,579	△ 0.1	100.2
9	5,896,752	8,913	0.2	5,893,355	15,019	0.3	100.1
10	5,918,923	22,171	0.4	5,922,014	28,659	0.5	99.9
11	5,952,254	33,331	0.6	5,956,410	34,396	0.6	99.9
12	5,987,932	35,678	0.6	5,996,039	39,629	0.7	99.9
13	6,034,813	46,881	0.8	6,044,867	48,828	0.8	99.8
14	6,089,398	54,585	0.9	6,106,275	61,408	1.0	99.7
15	6,141,271	51,873	0.9	6,162,628	56,353	0.9	99.7
16	6,183,625	42,354	0.7	6,216,265	53,637	0.9	99.5
17	6,223,984	40,359	0.7	6,267,302	51,037	0.8	99.3
18	6,273,921	49,937	0.8	6,324,090	56,788	0.9	99.2
19	6,326,798	52,877	0.8	6,392,573	68,483	1.1	99.0
20	6,387,238	60,440	1.0	6,467,609	75,036	1.2	98.8
21	6,442,145	54,907	0.9	6,536,422	68,813	1.1	98.6
22	6,485,759	43,614	0.7	6,599,040	62,618	1.0	98.3
23	6,510,378	24,619	0.4	6,650,591	51,551	0.8	97.9
24	6,516,365	5,987	0.1	6,667,796	17,205	0.3	97.7

4 地域別人口の動き

平成 24 年 1 月 1 日現在の東京都の総人口を地域別にみると、区部が 8,965,589 人（構成比 68.00%）、市郡部が 4,190,916 人（同 31.79%）、島部が 27,656 人（同 0.21%）となっている。

平成 23 年中の東京都の人口増減を地域別にみると、区部は 19,478 人の増加（増減率 0.22%）で、市郡部は 3,841 人の増加（同 0.09%）となったが、島部は 127 人の減少（同 $\Delta 0.46\%$ ）となった。

区部の人口増減は、平成 8 年以降増加傾向で推移していたが、平成 23 年中は増加幅が縮小した。

市郡部の人口増減は、昭和 31 年中以来一貫して増加していたが、平成 23 年中の増加幅は前年中よりもさらに縮小し、1 万人を下回った。

島部の人口増減は、三宅村の住民帰島による平成 17 年中の増加を除き、平成 8 年中以降減少が続いている。

区市町村別の人口増減について人口増減数及び人口増減率の上位、下位の地域をみると、人口増減数の上位の地域は、江東区（4,094 人増）で、次いで世田谷区（4,091 人増）、中央区（3,313 人増）の順となっている。また、人口増減率の上位の地域をみると、中央区（2.68%）で、次いで小笠原村（1.97%）、千代田区（1.25%）の順となっている。

一方、人口増減数の下位の地域は、江戸川区（2,059 人減）で、次いで新宿区（1,538 人減）、葛飾区（1,414 人減）の順となっており、人口増減率の下位の地域は、檜原村（ $\Delta 3.30\%$ ）、奥多摩町（ $\Delta 2.71\%$ ）、新島村（ $\Delta 1.88\%$ ）の順となっている。（図 10、図 11、表 4、表 5）

図 10 地域別（島部を除く）人口増減（昭和 31 年中～平成 23 年中）

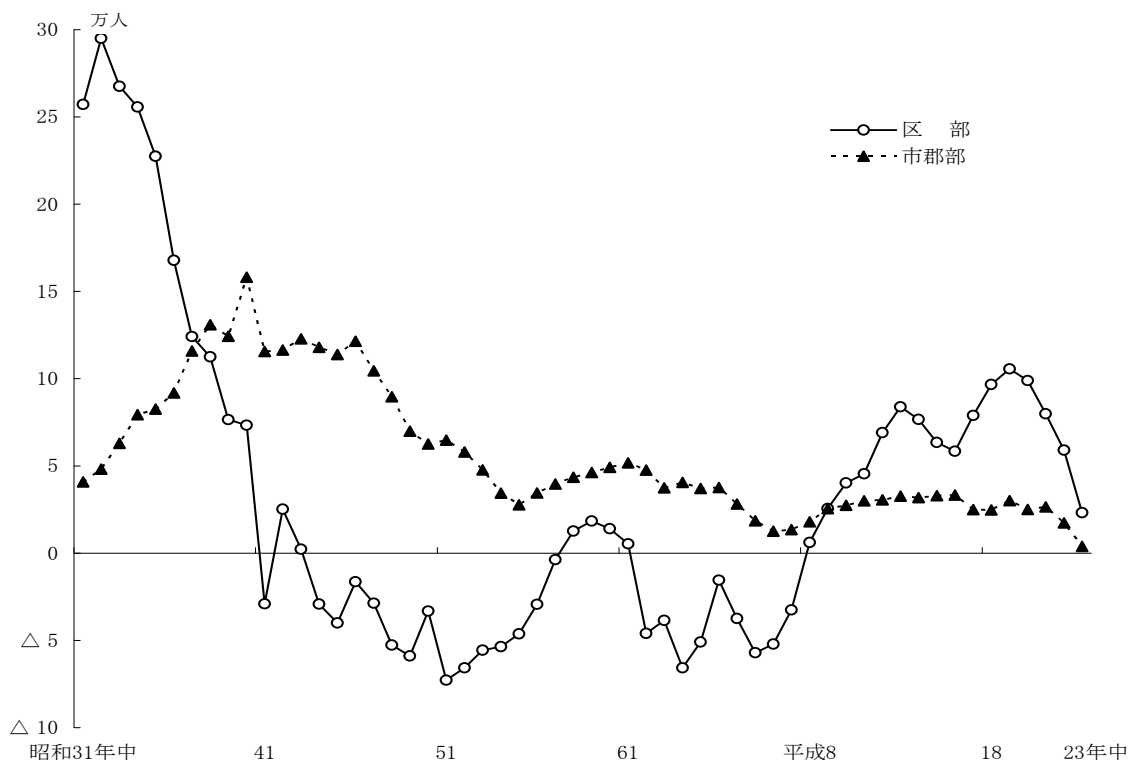


表4 地域別人口の推移（昭和31年～平成24年）

（単位：人、％）

年次	人口（各年1月1日現在）				人口増減				増減率（％）			
	総数	区部	市郡部	島部	総数	区部	市郡部	島部	総数	区部	市郡部	島部
昭和31(1956)年	8,111,233	7,034,126	1,036,430	40,677
32	8,408,710	7,291,283	1,077,165	40,262	297,477	257,157	40,735	△415	3.67	3.66	3.93	△ 1.02
33	8,751,593	7,586,292	1,125,242	40,059	342,883	295,009	48,077	△203	4.08	4.05	4.46	△ 0.50
34	9,081,817	7,853,898	1,188,179	39,740	330,224	267,606	62,937	△319	3.77	3.53	5.59	△ 0.80
35(1960)	9,416,364	8,109,588	1,267,479	39,297	334,547	255,690	79,300	△443	3.68	3.26	6.67	△ 1.11
36	9,725,764	8,337,061	1,349,975	38,728	309,400	227,473	82,496	△569	3.29	2.80	6.51	△ 1.45
37	9,984,821	8,504,930	1,441,802	38,089	259,057	167,869	91,827	△639	2.66	2.01	6.80	△ 1.65
38	10,224,309	8,629,119	1,557,638	37,552	239,488	124,189	115,836	△537	2.40	1.46	8.03	△ 1.41
39	10,467,231	8,741,698	1,688,617	36,916	242,922	112,579	130,979	△636	2.38	1.30	8.41	△ 1.69
40(1965)	10,667,390	8,818,244	1,812,836	36,310	200,159	76,546	124,219	△606	1.91	0.88	7.36	△ 1.64
41	10,898,133	8,891,608	1,970,939	35,586	230,743	73,364	158,103	△724	2.16	0.83	8.72	△ 1.99
42	10,983,963	8,862,523	2,086,604	34,836	85,830	△29,085	115,665	△750	0.79	△ 0.33	5.87	△ 2.11
43	11,124,879	8,887,715	2,202,947	34,217	140,916	25,192	116,343	△619	1.28	0.28	5.58	△ 1.78
44	11,249,603	8,889,974	2,325,709	33,920	124,724	2,259	122,762	△297	1.12	0.03	5.57	△ 0.87
45(1970)	11,337,809	8,860,716	2,443,706	33,387	88,206	△29,258	117,997	△533	0.78	△ 0.33	5.07	△ 1.57
46	11,411,539	8,820,711	2,557,621	33,207	73,730	△40,005	113,915	△180	0.65	△ 0.45	4.66	△ 0.54
47	11,516,697	8,804,252	2,679,032	33,413	105,158	△16,459	121,411	206	0.92	△ 0.19	4.75	0.62
48	11,593,104	8,775,555	2,783,620	33,929	76,407	△28,697	104,588	516	0.66	△ 0.33	3.90	1.54
49	11,630,209	8,722,832	2,873,199	34,178	37,105	△52,723	89,579	249	0.32	△ 0.60	3.22	0.73
50(1975)	11,641,248	8,663,944	2,943,083	34,221	11,039	△58,888	69,884	43	0.09	△ 0.68	2.43	0.13
51	11,670,399	8,630,752	3,005,648	33,999	29,151	△33,192	62,565	△222	0.25	△ 0.38	2.13	△ 0.65
52	11,662,356	8,558,004	3,070,492	33,860	△8,043	△72,748	64,844	△139	△ 0.07	△ 0.84	2.16	△ 0.41
53	11,654,533	8,492,206	3,128,434	33,893	△7,823	△65,798	57,942	33	△ 0.07	△ 0.77	1.89	0.10
54	11,646,555	8,436,555	3,176,131	33,869	△7,978	△55,651	47,697	△24	△ 0.07	△ 0.66	1.52	△ 0.07
55(1980)	11,627,359	8,383,008	3,210,479	33,872	△19,196	△53,547	34,348	3	△ 0.16	△ 0.63	1.08	0.01
56	11,608,747	8,336,797	3,238,214	33,736	△18,612	△46,211	27,735	△136	△ 0.16	△ 0.55	0.86	△ 0.40
57	11,613,838	8,307,425	3,272,744	33,669	5,091	△29,372	34,530	△67	0.04	△ 0.35	1.07	△ 0.20
58	11,649,762	8,303,726	3,312,311	33,725	35,924	△3,699	39,567	56	0.31	△ 0.04	1.21	0.17
59	11,705,883	8,316,417	3,355,841	33,625	56,121	12,691	43,530	△100	0.48	0.15	1.31	△ 0.30
60(1985)	11,770,565	8,334,869	3,402,060	33,636	64,682	18,452	46,219	11	0.55	0.22	1.38	0.03
61	11,833,639	8,348,820	3,451,261	33,558	63,074	13,951	49,201	△78	0.54	0.17	1.45	△ 0.23
62	11,890,583	8,354,190	3,503,025	33,368	56,944	5,370	51,764	△190	0.48	0.06	1.50	△ 0.57
63	11,891,875	8,308,222	3,550,596	33,057	1,292	△45,968	47,571	△311	0.01	△ 0.55	1.36	△ 0.93
64	11,890,551	8,269,686	3,588,063	32,802	△1,324	△38,536	37,467	△255	△ 0.01	△ 0.46	1.06	△ 0.77
平成2(1990)	11,865,271	8,204,010	3,628,596	32,665	△25,280	△65,676	40,533	△137	△ 0.21	△ 0.79	1.13	△ 0.42
3	11,851,079	8,153,030	3,665,692	32,357	△14,192	△50,980	37,096	△308	△ 0.12	△ 0.62	1.02	△ 0.94
4	11,872,911	8,137,548	3,703,289	32,074	21,832	△15,482	37,597	△283	0.18	△ 0.19	1.03	△ 0.87
5	11,863,250	8,100,016	3,731,378	31,856	△9,661	△37,532	28,089	△218	△ 0.08	△ 0.46	0.76	△ 0.68
6	11,824,784	8,042,920	3,749,927	31,937	△38,466	△57,096	18,549	81	△ 0.32	△ 0.70	0.50	0.25
7(1995)	11,785,176	7,990,789	3,762,425	31,962	△39,608	△52,131	12,498	25	△ 0.33	△ 0.65	0.33	0.08
8	11,766,175	7,958,234	3,775,888	32,053	△19,001	△32,555	13,463	91	△ 0.16	△ 0.41	0.36	0.28
9	11,790,107	7,964,404	3,793,836	31,867	23,932	6,170	17,948	△186	0.20	0.08	0.48	△ 0.58
10	11,840,937	7,990,000	3,819,303	31,634	50,830	25,596	25,467	△233	0.43	0.32	0.67	△ 0.73
11	11,908,664	8,030,320	3,846,794	31,550	67,727	40,320	27,491	△84	0.57	0.50	0.72	△ 0.27
12(2000)	11,983,971	8,075,722	3,876,840	31,409	75,307	45,402	30,046	△141	0.63	0.57	0.78	△ 0.45
13	12,079,680	8,144,787	3,907,318	27,593	95,709	69,065	30,478	△3,816	0.80	0.86	0.79	△ 12.15
14	12,195,673	8,228,599	3,939,973	27,311	115,993	83,812	32,655	△282	0.96	1.03	0.84	△ 1.02
15	12,303,899	8,305,233	3,971,892	27,151	108,226	76,634	31,919	△160	0.89	0.93	0.81	△ 0.59
16	12,399,890	8,368,709	4,004,849	26,851	95,991	63,476	32,957	△300	0.78	0.76	0.83	△ 1.10
17(2005)	12,491,286	8,427,162	4,038,215	26,555	91,396	58,453	33,366	△296	0.74	0.70	0.83	△ 1.10
18	12,598,011	8,506,064	4,063,209	28,738	106,725	78,902	24,994	3,086	0.85	0.94	0.62	11.62
19	12,719,371	8,602,746	4,088,009	28,616	121,360	96,682	24,800	△122	0.96	1.14	0.61	△ 0.42
20	12,854,847	8,708,320	4,118,177	28,350	135,476	105,574	30,168	△266	1.07	1.23	0.74	△ 0.93
21	12,978,567	8,807,187	4,143,217	28,163	123,720	98,867	25,040	△187	0.96	1.14	0.61	△ 0.66
22(2010)	13,084,799	8,887,104	4,169,735	27,960	106,232	79,917	26,518	△203	0.82	0.91	0.64	△ 0.72
23	13,160,969	8,946,111	4,187,075	27,783	76,170	59,007	17,340	△177	0.58	0.66	0.42	△ 0.63
24	13,184,161	8,965,589	4,190,916	27,656	23,192	19,478	3,841	△127	0.18	0.22	0.09	△ 0.46

注1)「人口」は各年1月1日現在である。「人口増減」は前年の人口との差であり、例えば、平成24年に記載のある人口増減は平成23年中を意味する。
 注2)三宅村の人口は平成12年国勢調査によりゼロとなったため、平成12年11月から平成17年9月までに提出された住民基本台帳上の届出等による増減数は三宅村には加えず、総数にのみ加えた。このため、平成13～18年(平成12年中～17年中)においては、総数と各地域の合計及び増減数の一部は一致しない。
 なお、三宅村の人口については、平成17年国勢調査により2,439人となった。

図 11 区市町村別人口増減数（平成 23 年中）

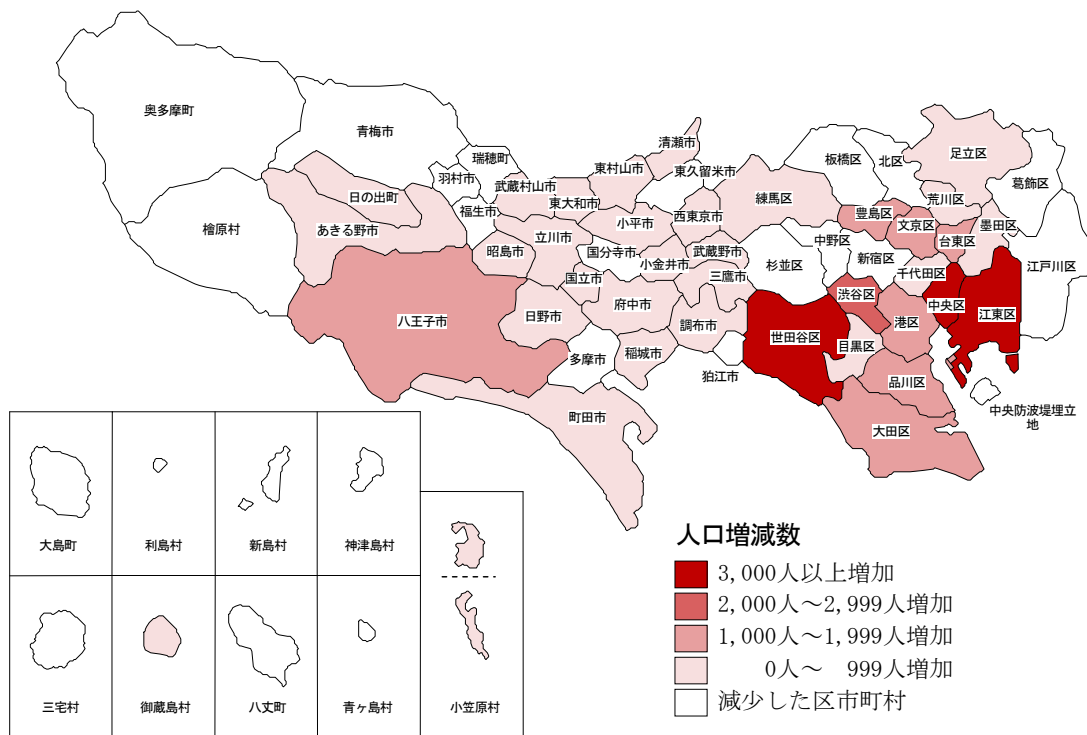


表 5 平成 23 年中の区市町村別人口増減数及び人口増減率の上位、下位 5 地域

【 上位 5 地域 】

地 域	人口増減数 (人)	地 域	人口増減率 (%)
江 東 区	4,094	中 央 区	2.68
世 田 谷 区	4,091	小 笠 原 村	1.97
中 央 区	3,313	千 代 田 区	1.25
渋 谷 区	2,182	日 の 出 町	1.16
品 川 区	1,822	渋 谷 区	1.07

【 下位 5 地域 】

地 域	人口増減数 (人)	地 域	人口増減率 (%)
江 戸 川 区	△2,059	檜 原 村	△ 3.30
新 宿 区	△1,538	奥 多 摩 町	△ 2.71
葛 飾 区	△1,414	新 島 村	△ 1.88
北 中 野 区	△1,314	三 宅 村	△ 0.93
中 野 区	△1,009	神 津 島 村	△ 0.90

(1) 区部の変動要因別人口増減

平成23年中の区部の人口増減は19,478人の増加となった。

区部の人口増減を変動要因別にみると、他県との移動増減は30,652人の増加、都内間の移動増減は3,729人の増加、自然増減は535人の増加となっている。その他の増減は15,438人の減少となり、そのうち外国人の増減は13,771人の減少となっている。

区部における他県との移動増減は、平成9年中以降転入超過で推移しているが、平成19年中以降は増加幅が縮小している。

一方、区部の自然増減は、平成18年中以降自然増で推移してきているが、平成23年中は増加幅が大きく縮小した。(図12、表6)

図12 区部における変動要因別人口増減(平成元年中～23年中)

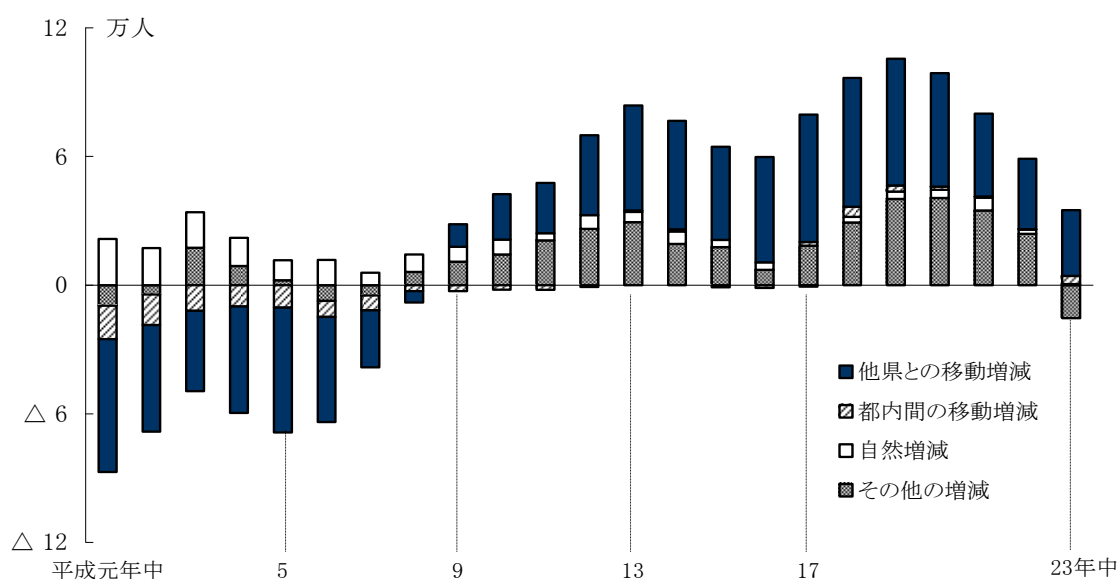


表6 区部における変動要因別人口増減(平成元年中～23年中)

(単位:人)

年次	人口増減	他県との移動増減			都内間の移動増減	自然増減			その他の増減	
		増減	転入者	転出者		増減	出生数	死亡数	増減	うち外国人増減
平成元年中	△65,676	△62,019	322,833	384,852	△15,596	21,475	71,198	49,723	△9,536	5,485
2	△50,980	△49,650	321,058	370,708	△14,286	17,302	69,056	51,754	△4,346	6,286
3	△15,482	△37,501	316,448	353,949	△12,005	16,658	68,495	51,837	17,366	22,943
4	△37,532	△49,606	302,951	352,557	△10,011	13,227	66,381	53,154	8,858	10,811
5	△57,096	△58,154	296,182	354,336	△10,580	9,454	64,504	55,050	2,184	4,380
6	△52,131	△48,890	294,753	343,643	△7,518	11,672	66,408	54,736	△7,395	△4,626
7	△32,555	△26,523	303,931	330,454	△6,950	5,704	63,391	57,687	△4,786	△4,615
8	6,170	△5,311	305,851	311,162	△2,803	8,110	63,783	55,673	6,174	170
9	25,596	10,475	308,197	297,722	△2,777	6,994	63,976	56,982	10,904	3,566
10	40,320	21,134	312,887	291,753	△2,050	6,989	64,557	57,568	14,247	5,785
11	45,402	23,403	309,729	286,326	△2,233	3,371	64,273	60,902	20,861	10,586
12	69,065	37,366	316,691	279,325	△886	6,335	65,965	59,630	26,250	16,863
13	83,812	49,045	321,652	272,607	605	4,753	64,811	60,058	29,409	20,851
14	76,634	50,612	315,730	265,118	952	5,911	65,940	60,029	19,159	10,622
15	63,476	43,428	313,845	270,417	△995	3,372	64,989	61,617	17,671	8,340
16	58,453	49,069	309,427	260,358	△1,333	3,531	65,979	62,448	7,186	△2,695
17	78,902	59,496	317,707	258,211	1,714	△687	64,701	65,388	18,379	8,962
18	96,682	60,163	318,703	258,540	4,638	2,662	68,196	65,534	29,219	5,655
19	105,574	59,069	323,415	264,346	2,878	3,447	70,307	66,860	40,180	16,553
20	98,867	52,949	312,163	259,214	1,533	3,758	71,575	67,817	40,627	15,836
21	79,917	38,567	302,826	264,259	559	5,963	73,555	67,592	34,828	8,727
22	59,007	32,925	291,656	258,731	38	2,039	74,100	72,061	24,005	4,362
平成23年中	19,478	30,652	293,768	263,116	3,729	535	73,263	72,728	△15,438	△13,771

(2) 市郡部の変動要因別人口増減

平成23年中の市郡部の人口増減は3,841人の増加となった。

市郡部の人口増減を変動要因別にみると、他県との移動増減は8,577人の増加、都内間の移動増減は3,441人の減少、自然増減は221人の増加となっている。その他の増減は1,516人の減少となり、そのうち外国人の増減は2,364人の減少となっている。

市郡部における他県との移動増減は、平成9年中以降転入超過が続いているが、平成20年中以降増加幅は縮小している。

市郡部の自然増減は、平成19年中以降増加幅が縮小している。(図13、表7)

図13 市郡部における変動要因別人口増減(平成元年中～23年中)

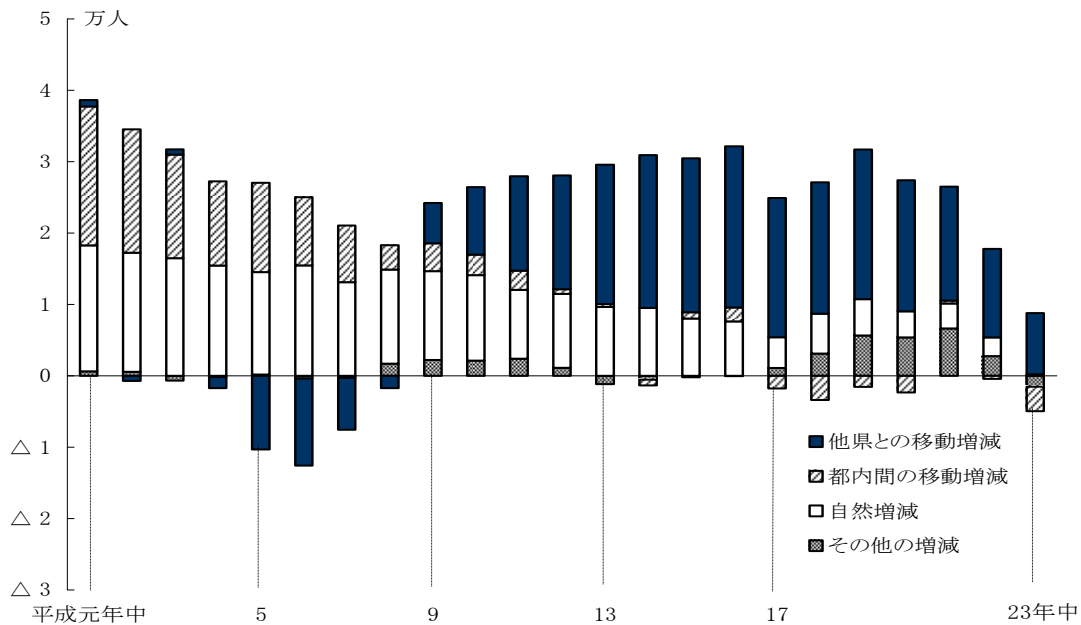


表7 市郡部における変動要因別人口増減(平成元年～23年中)

年次	人口増減	他県との移動増減				都内間の移動増減	自然増減			その他の増減	
		増減	転入者	転出者	増減		増減	出生数	死亡数	増減	うち外国人増減
平成元年中	40,533	905	130,963	130,058	19,469	17,634	35,110	17,476	2,525	1,906	
2	37,096	△712	131,148	131,860	17,258	16,694	34,898	18,204	3,856	3,293	
3	37,597	717	130,211	129,494	14,533	16,464	34,950	18,486	5,883	6,567	
4	28,089	△1,549	130,712	132,261	11,802	15,436	34,788	19,352	2,400	2,591	
5	18,549	△10,333	127,224	137,557	12,499	14,326	34,174	19,848	2,057	1,863	
6	12,498	△12,210	124,198	136,408	9,535	15,480	35,796	20,316	△307	77	
7	13,463	△7,278	125,403	132,681	7,929	13,126	34,409	21,283	△314	△19	
8	17,948	△1,721	124,682	126,403	3,394	13,204	34,337	21,133	3,071	1,382	
9	25,467	5,646	126,439	120,793	3,901	12,430	34,408	21,978	3,490	1,271	
10	27,491	9,459	126,182	116,723	2,874	11,980	34,812	22,832	3,178	1,056	
11	30,046	13,245	126,110	112,865	2,685	9,642	34,201	24,559	4,474	2,083	
12	30,683	15,936	126,518	110,582	624	10,364	34,864	24,500	3,759	2,632	
13	32,655	19,533	127,428	107,895	400	9,638	34,071	24,433	3,084	4,259	
14	31,919	21,407	126,314	104,907	△798	9,517	34,232	24,715	1,793	2,322	
15	32,957	21,543	126,420	104,877	863	8,037	33,498	25,461	2,514	2,729	
16	33,366	22,592	123,142	100,550	1,953	7,617	33,979	26,362	1,204	1,257	
17	24,994	19,498	117,660	98,162	△1,758	4,296	32,420	28,124	2,958	1,856	
18	24,800	18,428	116,025	97,597	△3,384	5,594	33,779	28,185	4,162	1,065	
19	30,168	20,968	116,771	95,803	△1,540	5,086	34,020	28,934	5,654	2,401	
20	25,040	18,323	108,626	90,303	△2,341	3,701	33,149	29,448	5,357	2,138	
21	26,518	15,984	108,635	92,651	410	3,466	34,098	30,632	6,658	1,097	
22	17,340	12,404	102,144	89,740	△429	2,606	34,378	31,772	2,759	△254	
平成23年中	3,841	8,577	98,398	89,821	△3,441	221	32,979	32,758	△1,516	△2,364	

(3) 島部の変動要因別人口増減

平成23年中の島部の人口増減は127人の減少となった。

島部の人口増減を変動要因別にみると、他県との移動増減は105人の増加、都内間の移動増減は6人の減少、自然増減は227人の減少となっている。その他の増減は1人の増加となり、そのうち外国人の増減は5人の増加となっている。

島部の他県との移動増減は、平成15年中以降転出超過で推移していたが、平成23年中は9年ぶりに増加に転じた。

また、島部の自然増減は、平成2年中以降自然減で推移しており、平成19年中以降減少幅が拡大している。(図14、表8)

図14 島部における変動要因別人口増減(平成元年～23年中)

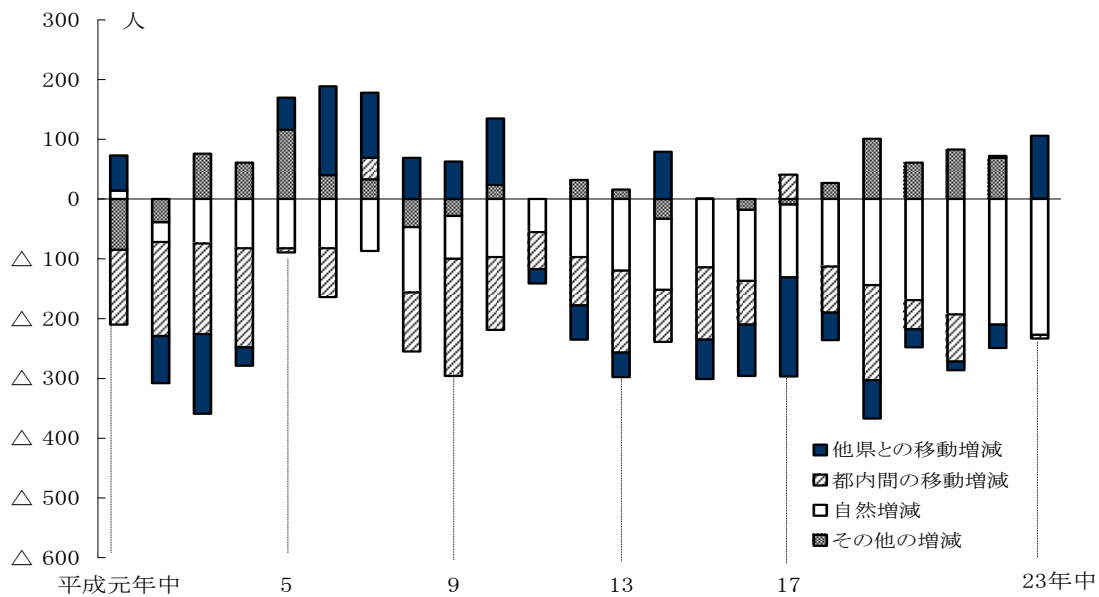


表8 島部における変動要因別人口増減(平成元年～23年中)

年次	人口増減	他県との移動増減			都内間の移動増減	自然増減			その他の増減	
		増減	転入者	転出者		増減	出生数	死亡数	増減	うち外国人増減
平成元年中	△137	59	1,019	960	△125	14	306	292	△85	△1
2	△308	△79	910	989	△157	△33	283	316	△39	26
3	△283	△133	802	935	△152	△74	291	365	76	16
4	△218	△31	856	887	△166	△82	271	353	61	6
5	81	54	961	907	△7	△82	295	377	116	40
6	25	149	1,099	950	△82	△82	265	347	40	19
7	91	109	1,035	926	36	△87	261	348	33	6
8	△186	69	1,012	943	△99	△109	264	373	△47	△13
9	△233	63	1,057	994	△196	△72	254	326	△28	3
10	△84	111	1,029	918	△122	△97	251	348	24	27
11	△141	△24	966	990	△62	△55	272	327	0	1
12	△203	△57	909	966	△81	△97	260	357	32	11
13	△282	△41	805	846	△137	△120	206	326	16	14
14	△160	79	875	796	△87	△119	228	347	△33	△2
15	△300	△66	748	814	△121	△114	229	343	1	3
16	△296	△86	700	786	△73	△119	216	335	△18	△22
17	△256	△166	710	876	41	△122	216	338	△9	11
18	△122	△46	725	771	△77	△113	219	332	114	2
19	△266	△64	758	822	△159	△144	200	344	101	△8
20	△187	△30	749	779	△49	△169	207	376	61	△11
21	△203	△14	758	772	△79	△193	203	396	83	8
22	△177	△39	718	757	3	△210	214	424	69	2
平成23年中	△127	105	825	720	△6	△227	201	428	1	5

注) 平成12年10月から平成17年9月までについては、三宅村の動きは含まない。

① 避難後に、三宅村に提出された住民基本台帳上の届出等による増減を除いた。

② このほか、本表と図16については、三宅村の全住民避難による平成12年中の住民基本台帳上の「記載・消除等」の△3,612人および平成17年国勢調査による2,439人及び人口補正による差異△903人を除いた。

このため、平成12年中および平成17年中の増減人口は、表4と一致しない。

5 月別人口の動き

平成23年中の全体の増減を月別にみると、進学や就職の時期にあたる3月中(17,651人)と4月中(11,756人)の増加が大きく、その他増加した月中は小幅な動きとなっている。また、減少したのは、1月中、2月中、6月中、7月中、11月中、12月中となっている。

さらに、変動要因別にみると、3月中と4月中に他県との移動増減が大きく増加したことが全体の人口増加に大きく影響しているが、減少要因をみると、外国人の減少が大きく影響している。(図15、表9)

図15 月別の変動要因別人口増減(平成23年中)

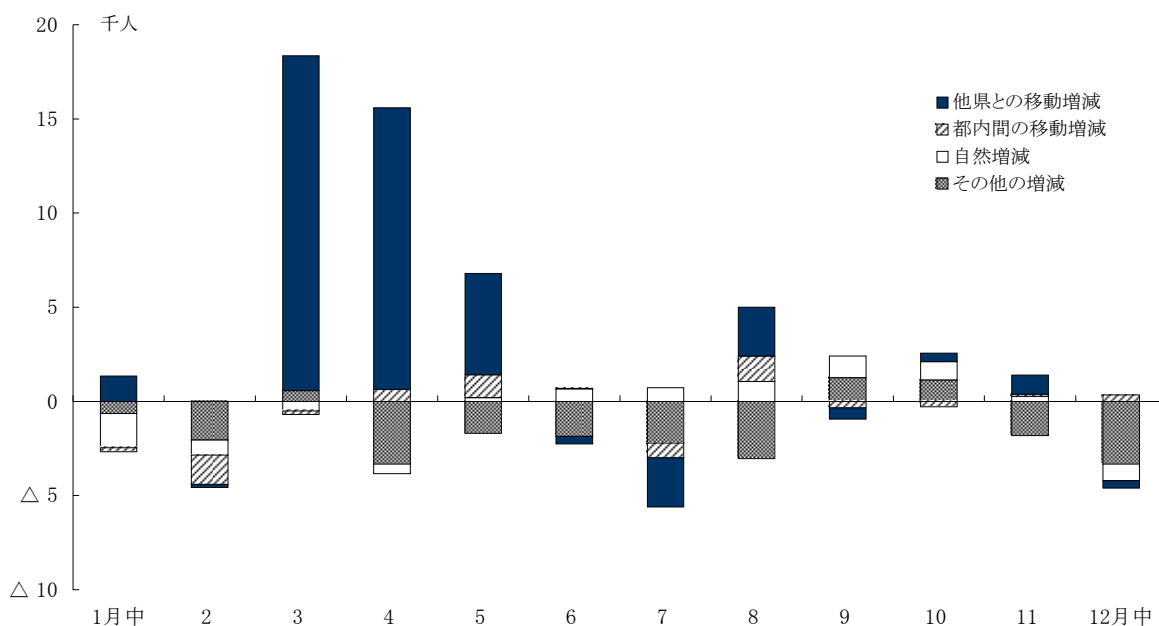


表9 月別の人口増減数及び全体の増減に占める月別増減構成比(平成23年中)

増減内訳	(単位:人、%)												平成23年中
	1月中	2月中	3月中	4月中	5月中	6月中	7月中	8月中	9月中	10月中	11月中	12月中	
全体の増減	△1,335	△4,569	17,651	11,756	5,110	△1,562	△4,881	1,959	1,464	2,269	△408	△4,262	23,192
他県との移動増減	1,345	△162	17,767	14,963	5,388	△402	△2,605	2,587	△600	437	1,014	△398	39,334
都内間の移動増減	△220	△1,556	△198	630	1,211	28	△793	1,349	△340	△284	109	346	282
自然増減	△1,824	△790	△499	△512	200	666	728	1,061	1,135	969	281	△886	529
その他の増減	△636	△2,061	581	△3,325	△1,689	△1,854	△2,211	△3,038	1,269	1,147	△1,812	△3,324	△16,953
うち外国人の増減	△1,198	△1,645	△1,125	△3,973	△2,058	△2,043	△1,979	△2,141	1,761	1,059	△1,366	△1,422	△16,130
全体の増減に占める月別増減構成比	△ 5.8	△ 19.7	76.1	50.7	22.0	△ 6.7	△ 21.0	8.4	6.3	9.8	△ 1.8	△ 18.4	100.0
他県との移動増減構成比	5.8	△ 0.7	76.6	64.5	23.2	△ 1.7	△ 11.2	11.2	△ 2.6	1.9	4.4	△ 1.7	169.6
都内間の移動増減構成比	△ 0.9	△ 6.7	△ 0.9	2.7	5.2	0.1	△ 3.4	5.8	△ 1.5	△ 1.2	0.5	1.5	1.2
自然増減構成比	△ 7.9	△ 3.4	△ 2.2	△ 2.2	0.9	2.9	3.1	4.6	4.9	4.2	1.2	△ 3.8	2.3
その他の増減構成比	△ 2.7	△ 8.9	2.5	△ 14.3	△ 7.3	△ 8.0	△ 9.5	△ 13.1	5.5	4.9	△ 7.8	△ 14.3	△ 73.1
うち外国人の増減構成比	△ 5.2	△ 7.1	△ 4.9	△ 17.1	△ 8.9	△ 8.8	△ 8.5	△ 9.2	7.6	4.6	△ 5.9	△ 6.1	△ 69.5