

### 第3章 全国からみる東京都の特徴

この章では、第1章で比較した事業所数及び企業数、従業者数、売上（収入）金額等の詳細な集計別結果において、全国と比較した東京都の特徴的な項目について掲載しています。

#### 1 事業所に関する集計

##### (1) 単独・本所・支所別

**全国の本所（本社・本店）の17.5%が東京都に集中**

##### ① 単独・本所・支所別事業所数

単独・本所・支所別に事業所数の対全国比をみると、事業所数上位5都府県のうち、上位3都府県は対全国比で「本所・本社・本店」の割合が「単独事業所」、「支所・支社・支店」よりも高く、東京都は17.5%となっている。

東京都の事業所数では、「単独事業所」が41万5606事業所、「本所・本社・本店」が6万1471事業所、「支所・支社・支店」が17万4218事業所となっている。（図1、表1）

図1 単独・本所・支所別事業所数の対全国比（上位5都府県）

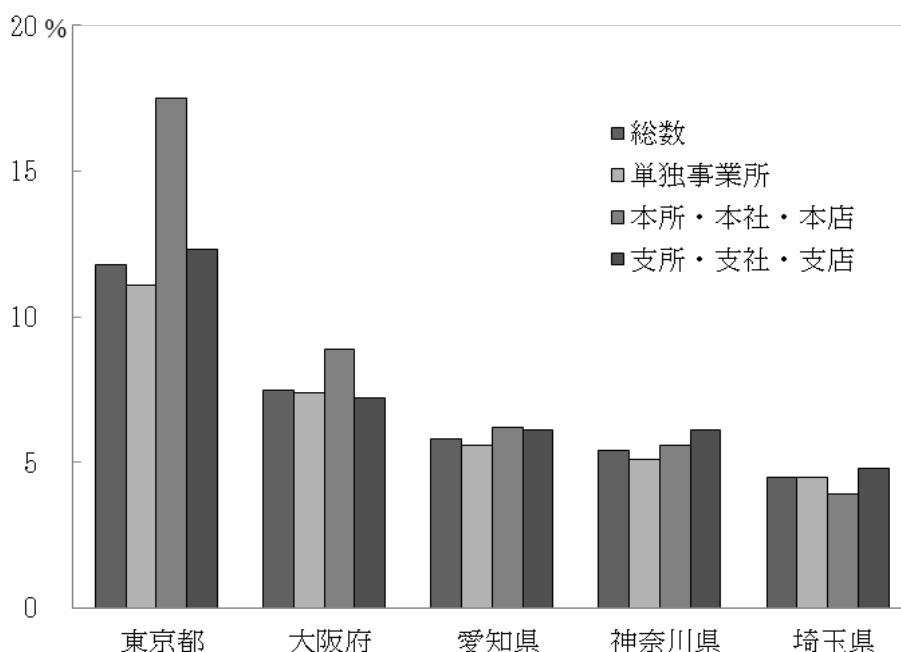


表1 都道府県、単独・本所・支所別事業所数（上位5都府県）

総数 順位	都道府県	実 数				対全国比			
		事業所数	単独事業所	本所・本社・ 本店	支所・支社・ 支店	総数	単独事業所	本所・本社・ 本店	支所・支社・ 支店
	全 国	5,541,634	3,746,430	351,854	1,413,518	%	%	%	%
1	東京都	653,819	415,606	61,471	174,218	11.8	11.1	17.5	12.3
2	大阪府	413,110	278,348	31,322	101,755	7.5	7.4	8.9	7.2
3	愛知県	320,608	211,325	21,961	85,887	5.8	5.6	6.2	6.1
4	神奈川県	299,573	192,518	19,715	86,012	5.4	5.1	5.6	6.1
5	埼玉県	249,078	167,568	13,778	67,148	4.5	4.5	3.9	4.8

注) 事業所数は、法人でない団体を含むため単独事業所、本所・本社・本店及び支所・支社・支店の合計と一致しない。

## (2) 産業大分類別

事業所数及び従業者数ともに「情報通信業」の対全国比が最も高い

### ① 事業所数

産業大分類別に事業所数の対全国比をみると、「情報通信業」が34.1%で最も高く、次いで「学術研究，専門・技術サービス業」が18.8%、「不動産業，物品賃貸業」が16.1%となっている。（図2、表2）

図2 産業大分類別事業所数の対全国比

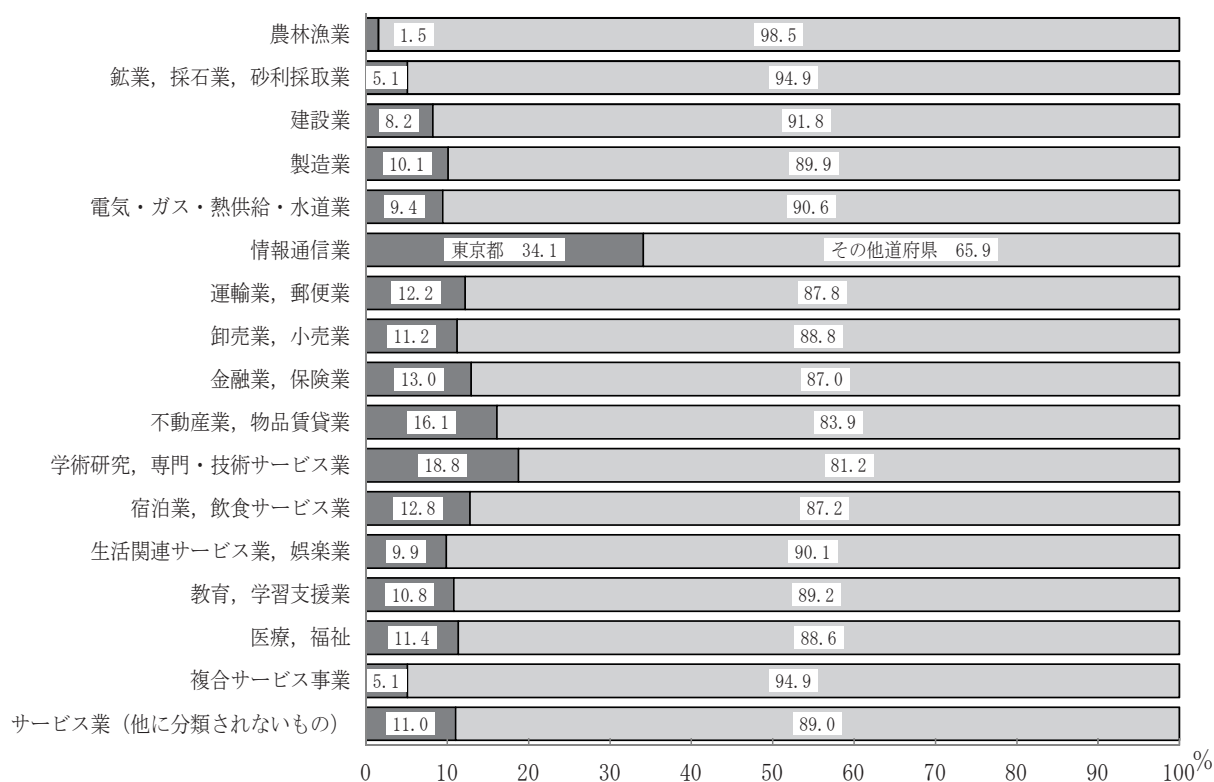


表2 産業大分類別事業所数の対全国比

産業大分類	事業所数								
	東京都						全国		
	実数			対全国比			実数		
	平成26年	平成24年	平成21年	平成26年	平成24年	平成21年	平成26年	平成24年	平成21年
総数	653,819	627,357	684,895	11.8	11.5	11.6	5,541,634	5,453,635	5,886,193
農林漁業	504	462	491	1.5	1.5	1.5	32,822	30,717	32,307
鉱業，採石業，砂利採取業	101	52	77	5.1	2.3	2.6	1,980	2,286	2,915
建設業	42,340	42,564	47,235	8.2	8.1	8.1	515,079	525,457	583,616
製造業	49,238	50,051	59,851	10.1	10.1	11.2	487,061	493,380	536,658
電気・ガス・熱供給・水道業	425	376	394	9.4	9.6	9.4	4,506	3,935	4,199
情報通信業	22,590	21,792	25,690	34.1	32.4	33.0	66,236	67,204	77,900
運輸業，郵便業	16,390	16,718	19,471	12.2	12.3	13.2	134,118	135,468	147,611
卸売業，小売業	157,968	154,578	168,224	11.2	11.0	10.8	1,407,235	1,405,021	1,555,333
金融業，保険業	11,274	10,758	11,294	13.0	12.1	12.3	87,015	88,831	91,888
不動産業，物品賃貸業	61,918	58,658	61,643	16.1	15.4	15.1	384,240	379,719	407,793
学術研究，専門・技術サービス業	42,862	41,024	46,198	18.8	18.7	19.3	228,411	219,470	239,969
宿泊業，飲食サービス業	92,918	88,820	97,600	12.8	12.5	12.5	725,090	711,733	778,048
生活関連サービス業，娯楽業	48,080	46,173	49,606	9.9	9.6	9.7	486,006	480,617	509,966
教育，学習支援業	18,353	16,330	17,132	10.8	10.1	10.2	169,956	161,287	168,172
医療，福祉	47,575	39,701	38,490	11.4	11.1	11.2	418,640	358,997	344,071
複合サービス事業	1,783	1,773	1,994	5.1	5.3	5.2	34,848	33,357	38,586
サービス業（他に分類されないもの）	39,500	37,527	39,505	11.0	10.5	10.8	358,391	356,156	367,161

② 従業者数

産業大分類別に従業者数の対全国比をみると、「情報通信業」が51.1%で最も高く、次いで「金融業、保険業」が26.7%、「学術研究、専門・技術サービス業」が26.1%となっている。

(図3、表3)

図3 産業大分類別従業者数の対全国比

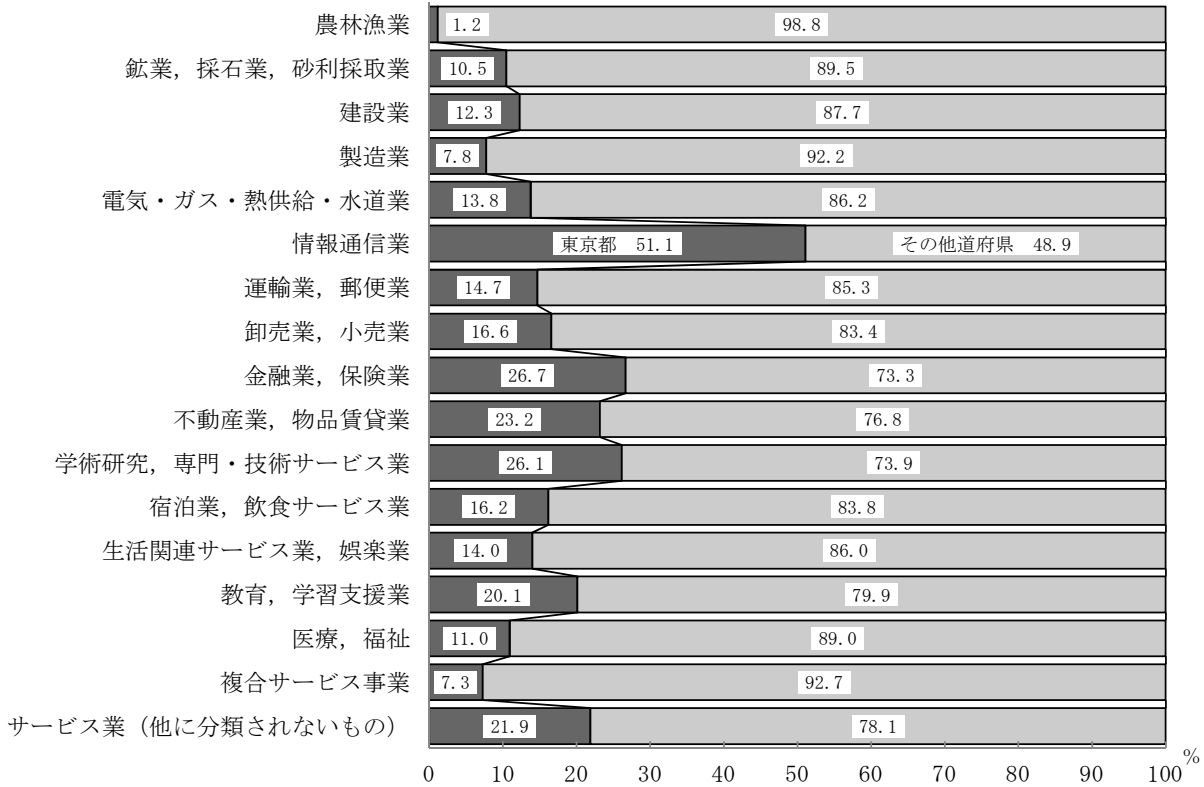


表3 産業大分類別従業者数

産業大分類	従業者数								
	東京都						全国		
	実数			対全国比			実数		
	平成26年	平成24年	平成21年	平成26年	平成24年	平成21年	平成26年	平成24年	平成21年
人	人	人	%	%	%	人	人	人	
総数	9,185,292	8,655,267	9,046,553	16.0	15.5	15.5	57,427,704	55,837,252	58,442,129
農林漁業	4,128	3,585	3,947	1.2	1.0	1.0	354,455	356,215	377,595
鉱業、採石業、砂利採取業	2,090	465	2,284	10.5	2.2	7.4	19,894	21,427	30,684
建設業	465,553	468,233	500,812	12.3	12.1	11.6	3,791,583	3,876,621	4,320,444
製造業	713,594	706,624	921,523	7.8	7.6	9.4	9,188,125	9,247,717	9,826,839
電気・ガス・熱供給・水道業	27,187	30,953	29,051	13.8	15.4	13.8	196,848	201,426	210,533
情報通信業	833,210	786,859	852,562	51.1	48.4	49.4	1,630,679	1,627,310	1,724,414
運輸業、郵便業	477,262	467,518	502,095	14.7	14.2	14.1	3,248,284	3,301,682	3,571,963
卸売業、小売業	1,996,414	1,920,451	1,918,756	16.6	16.3	15.1	12,031,345	11,746,468	12,695,832
金融業、保険業	403,625	414,185	408,422	26.7	26.1	25.7	1,512,904	1,589,449	1,587,909
不動産業、物品賃貸業	345,753	343,789	349,257	23.2	23.3	22.6	1,491,725	1,473,840	1,546,688
学術研究、専門・技術サービス業	466,791	422,454	437,805	26.1	25.4	24.6	1,786,708	1,663,790	1,781,721
宿泊業、飲食サービス業	889,022	852,433	896,676	16.2	15.7	15.7	5,489,571	5,420,832	5,700,699
生活関連サービス業、娯楽業	351,029	349,804	366,073	14.0	13.7	13.5	2,508,495	2,545,797	2,713,386
教育、学習支援業	362,285	322,331	343,301	20.1	18.7	19.9	1,802,787	1,721,559	1,725,610
医療、福祉	788,337	644,732	578,769	11.0	10.4	10.3	7,191,248	6,178,938	5,629,966
複合サービス事業	37,754	19,966	22,650	7.3	5.8	5.6	518,722	342,426	406,920
サービス業（他に分類されないもの）	1,021,258	900,885	912,570	21.9	19.9	19.9	4,664,331	4,521,755	4,590,926

### (3) 売上（収入）金額

売上（収入）金額は「情報通信業」の対全国比が59.3%で最も高い

#### ① 産業大分類別売上（収入）金額

産業大分類別に売上（収入）金額の対全国比をみると、「情報通信業」が59.3%で最も高く、次いで「鉱業，採石業，砂利採取業」が54.8%、「学術研究，専門・技術サービス業」が45.6%となっている。（図4、表4）

図4 産業大分類別売上（収入）金額の対全国比

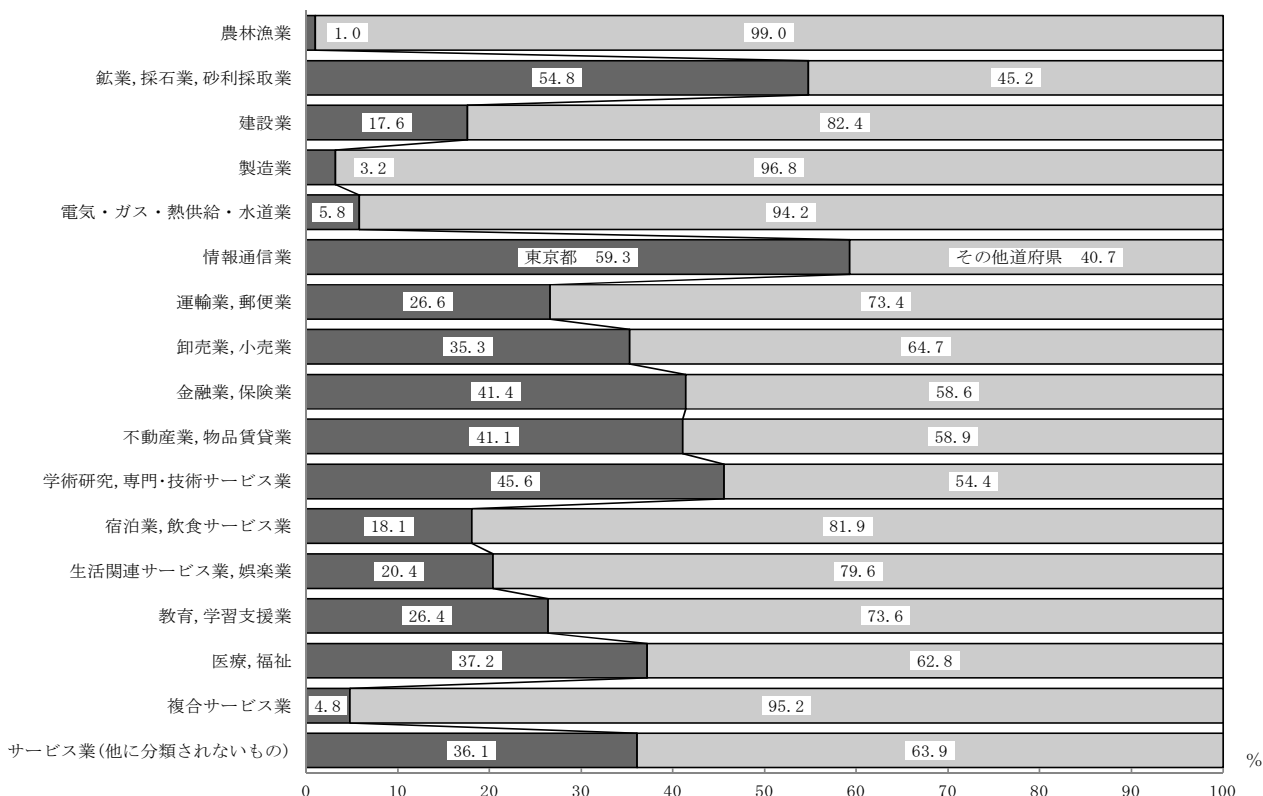


表4 産業大分類別売上（収入）金額

産業大分類	全 国		東京都			その他道府県		
	事業所数	売上（収入） 金額	事業所数	売上（収入） 実数	金額 対全国比	事業所数	売上（収入） 実数	金額 対全国比
		百万円		百万円	%		百万円	%
総 数	4,351,136	1,443,373,180	464,635	394,781,727	27.4	3,886,501	1,048,591,453	72.6
農林漁業(個人経営を除く)	28,376	3,620,125	370	38,008	1.0	28,006	3,582,117	99.0
鉱業, 採石業, 砂利採取業	1,655	1,349,981	65	739,931	54.8	1,590	610,050	45.2
建設業	385,371	91,044,123	27,174	16,062,870	17.6	358,197	74,981,253	82.4
製造業	416,362	309,397,699	38,713	9,852,865	3.2	377,649	299,544,834	96.8
電気・ガス・熱供給・水道業	730	26,063,364	54	1,499,216	5.8	676	24,564,148	94.2
情報通信業	42,251	47,346,369	14,720	28,090,584	59.3	27,531	19,255,785	40.7
運輸業, 郵便業	52,806	59,789,071	6,611	15,889,914	26.6	46,195	43,899,157	73.4
卸売業, 小売業	1,179,534	523,941,254	122,220	184,869,238	35.3	1,057,314	339,072,016	64.7
金融業, 保険業	25,337	118,045,646	3,287	48,911,687	41.4	22,050	69,133,959	58.6
不動産業, 物品賃貸業	313,821	35,328,099	46,271	14,534,288	41.1	267,550	20,793,811	58.9
学術研究, 専門・技術サービス業	191,550	29,790,577	31,916	13,583,769	45.6	159,634	16,206,808	54.4
宿泊業, 飲食サービス業	560,552	19,934,138	63,018	3,609,944	18.1	497,534	16,324,194	81.9
生活関連サービス業, 娯楽業	400,095	35,425,077	34,372	7,230,011	20.4	365,723	28,195,066	79.6
教育, 学習支援業	127,462	11,604,332	12,025	3,062,740	26.4	115,437	8,541,592	73.6
医療, 福祉	347,116	91,929,961	36,704	34,169,101	37.2	310,412	57,760,860	62.8
複合サービス業	13,383	4,318,495	271	207,007	4.8	13,112	4,111,488	95.2
サービス業(他に分類されないもの)	264,735	34,444,869	26,844	12,430,554	36.1	237,891	22,014,315	63.9

注1) 事業所数は、「外国の会社」及び「法人でない団体」を除く。

注2) 売上（収入）金額は、必要な事項の数値が得られた事業所を対象として集計されたものである。なお、ネットワーク型産業（「利用上の注意」参照）については、事業所単位での経理項目の把握をしていないため、総務省統計局の試算値を掲載している。

注3) その他道府県は全国から東京都を差し引いた数値とした。

## 2 会社企業に関する集計

### (1) 産業大分類別

#### 会社企業数の「情報通信業」の対全国比が 40.9%を占める

#### ① 対全国比

産業大分類別に会社企業数の対全国比をみると、「情報通信業」が 40.9%で最も高く、次いで「学術研究，専門・技術サービス業」が 24.1%、「教育，学習支援業」が 20.5%となっている。（図 5-1、表 5）

#### ② 構成比

全国の構成比をみると、「卸売業，小売業」が 25.6%で最も高く、次いで「建設業」が 17.4%、「製造業」が 15.5%となっている。

東京都の構成比をみると、「卸売業，小売業」が 25.0%で最も高く、次いで「製造業」が 13.1%、「不動産業，物品賃貸業」が 12.2%となっている。（図 5-2、表 5）

図 5-1 産業大分類別会社企業数の対全国比

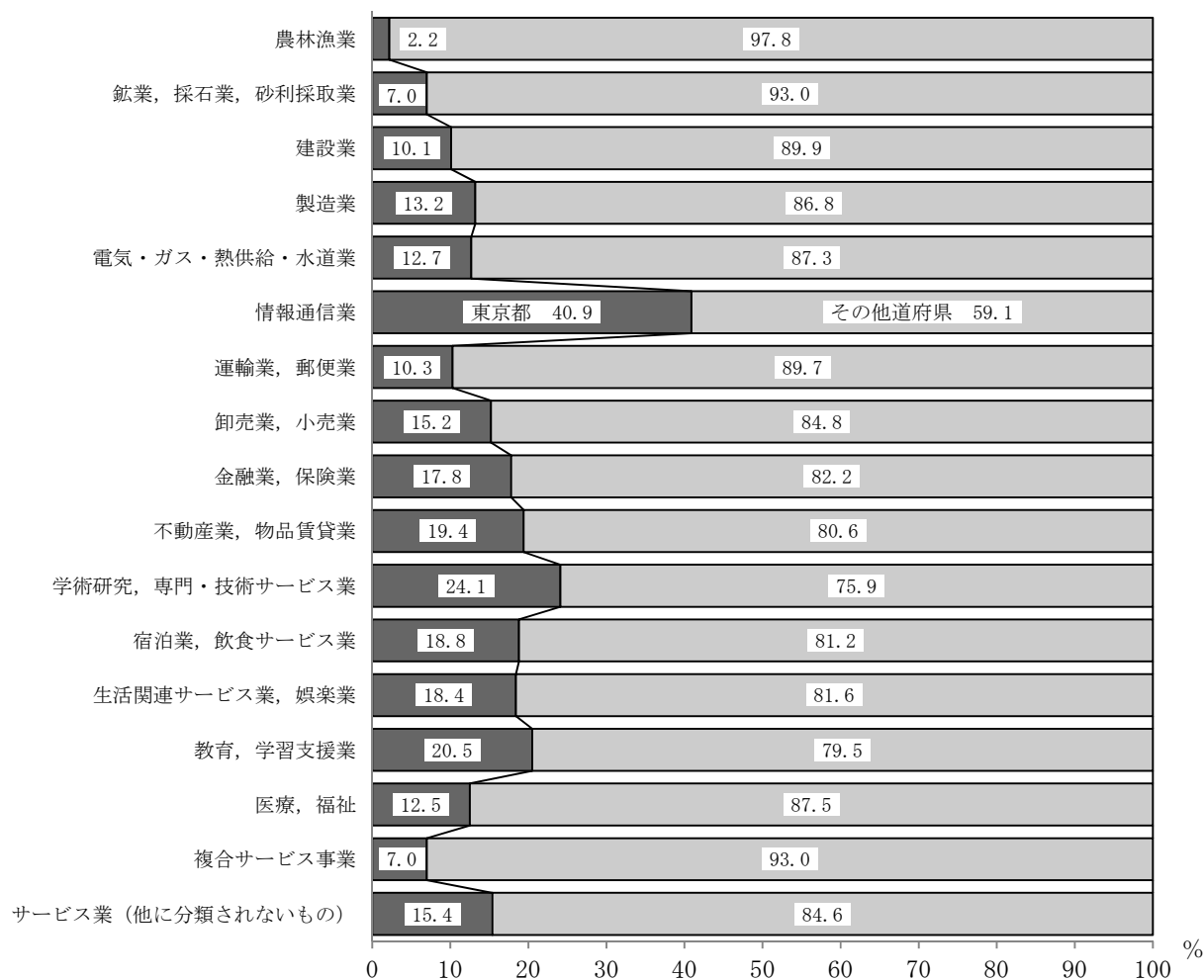
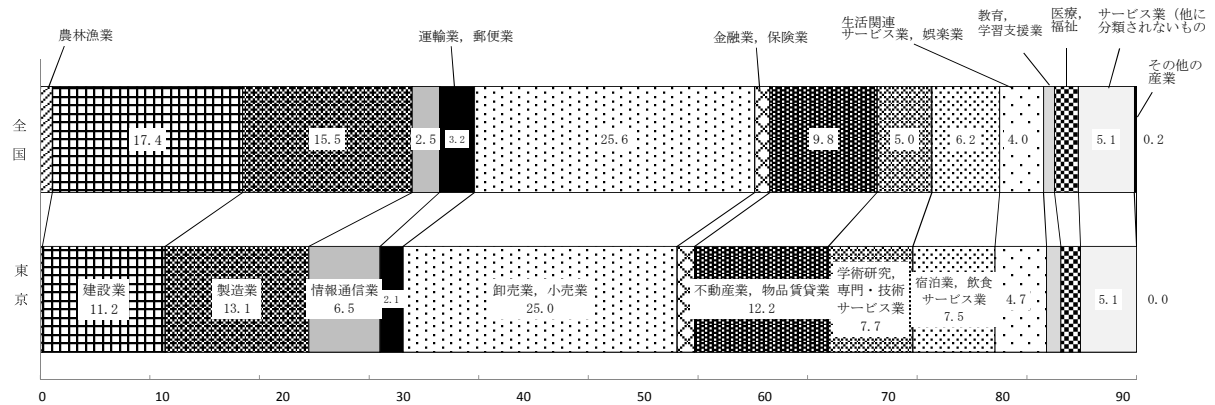


図5-2 産業大分類別会社企業数の構成比（全国・東京都）



注) 「その他の産業」は、「鉱業、採石業、砂利採取業」、「電気・ガス・熱供給・水道業」及び「複合サービス事業」を合算したものである。

表5 産業大分類別会社企業数

産業大分類	東京都								
	実数			構成比			対全国比		
	平成26年	平成24年	平成21年	平成26年	平成24年	平成21年	平成26年	平成24年	平成21年
総数	272,754	259,771	280,603	100.0	100.0	100.0	15.6	15.2	15.5
農林漁業	424	392	403	0.2	0.2	0.1	2.2	2.2	2.2
鉱業、採石業、砂利採取業	92	49	62	0.0	0.0	0.0	7.0	3.3	3.4
建設業	30,557	30,308	33,359	11.2	11.7	11.9	10.1	10.0	10.1
製造業	35,686	36,139	39,900	13.1	13.9	14.2	13.2	13.1	14.4
電気・ガス・熱供給・水道業	129	96	107	0.0	0.0	0.0	12.7	14.0	13.2
情報通信業	17,822	16,829	19,063	6.5	6.5	6.8	40.9	39.6	39.7
運輸業、郵便業	5,698	5,477	5,775	2.1	2.1	2.1	10.3	10.1	10.2
卸売業、小売業	68,187	65,580	71,249	25.0	25.2	25.4	15.2	15.1	15.1
金融業、保険業	4,262	3,989	4,594	1.6	1.5	1.6	17.8	17.1	17.7
不動産業、物品賃貸業	33,288	32,295	33,912	12.2	12.4	12.1	19.4	19.0	18.6
学術研究、専門・技術サービス業	20,946	19,627	22,650	7.7	7.6	8.1	24.1	23.4	23.8
宿泊業、飲食サービス業	20,476	17,696	17,791	7.5	6.8	6.3	18.8	17.9	18.2
生活関連サービス業、娯楽業	12,769	11,436	11,614	4.7	4.4	4.1	18.4	17.8	18.1
教育、学習支援業	3,658	2,978	3,013	1.3	1.1	1.1	20.5	19.1	18.9
医療、福祉	4,900	3,488	3,088	1.8	1.3	1.1	12.5	12.4	12.6
複合サービス事業	6	7	10	0.0	0.0	0.0	7.0	6.3	13.2
サービス業（他に分類されないもの）	13,854	13,385	14,013	5.1	5.2	5.0	15.4	14.8	15.2
産業大分類	全国								
	実数			構成比					
	平成26年	平成24年	平成21年	平成26年	平成24年	平成21年			
総数	1,750,071	1,706,470	1,805,545	100.0	100.0	100.0			
農林漁業	19,449	18,202	18,589	1.1	1.1	1.0			
鉱業、採石業、砂利採取業	1,318	1,477	1,801	0.1	0.1	0.1			
建設業	303,805	303,749	331,359	17.4	17.8	18.4			
製造業	270,509	275,569	277,066	15.5	16.1	15.3			
電気・ガス・熱供給・水道業	1,019	684	813	0.1	0.0	0.0			
情報通信業	43,522	42,514	47,969	2.5	2.5	2.7			
運輸業、郵便業	55,217	54,305	56,695	3.2	3.2	3.1			
卸売業、小売業	448,343	435,582	473,350	25.6	25.5	26.2			
金融業、保険業	23,971	23,341	25,952	1.4	1.4	1.4			
不動産業、物品賃貸業	171,183	169,636	182,363	9.8	9.9	10.1			
学術研究、専門・技術サービス業	86,735	83,886	94,987	5.0	4.9	5.3			
宿泊業、飲食サービス業	108,772	98,779	97,583	6.2	5.8	5.4			
生活関連サービス業、娯楽業	69,422	64,104	64,265	4.0	3.8	3.6			
教育、学習支援業	17,840	15,565	15,942	1.0	0.9	0.9			
医療、福祉	39,187	28,222	24,498	2.2	1.7	1.4			
複合サービス事業	86	112	76	0.0	0.0	0.0			
サービス業（他に分類されないもの）	89,693	90,743	92,237	5.1	5.3	5.1			

## (2) 資本金階級別

資本金 50 億円以上の会社企業は対全国比で 56.6% を占める

### ① 対全国比

資本金階級別に会社企業数の対全国比をみると、資本金階級が高くなるにつれ東京都の割合も高くなる傾向となっており、「50 億円以上」が最も高く 56.6% を占めている。

(図 6、表 6)

### ② 構成比

東京都の構成比をみると、「1000 万円以上 3000 万円未満」が 36.5%、「300 万円以上 500 万円未満」が 29.9%、「500 万円以上 1000 万円未満」が 9.1% となっている。

(表 6)

図 6 資本金階級別会社企業数の対全国比

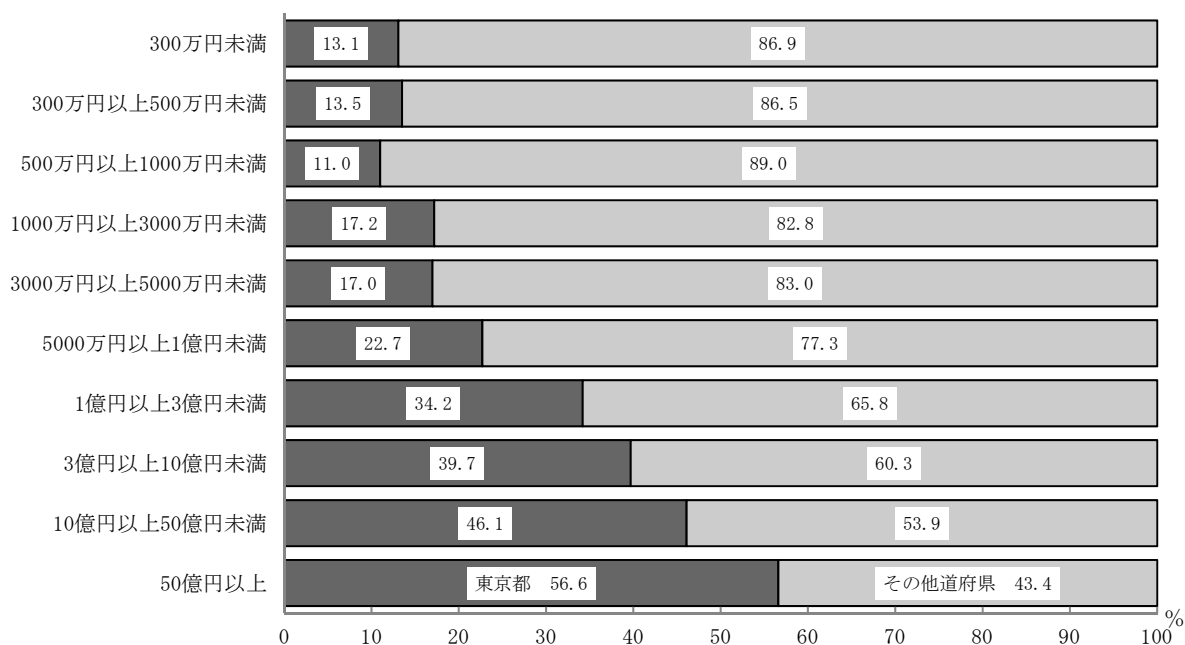


表6 資本金階級別会社企業数

資本金階級	東京都								
	会社企業数			構成比			対全国比		
	平成26年	平成24年	平成21年	平成26年	平成24年	平成21年	平成26年	平成24年	平成21年
総数	272,754	259,771	280,603	100.0	100.0	100.0	15.6	15.2	15.5
300万円未満	14,293	8,906	8,360	5.2	3.4	3.0	13.1	11.9	11.0
300万円以上500万円未満	81,679	82,194	96,322	29.9	31.6	34.3	13.5	13.5	13.8
500万円以上1000万円未満	24,692	22,233	24,266	9.1	8.6	8.6	11.0	10.4	10.5
1000万円以上3000万円未満	99,556	101,403	116,398	36.5	39.0	41.5	17.2	17.3	18.1
3000万円以上5000万円未満	12,110	11,698	12,378	4.4	4.5	4.4	17.0	16.7	17.5
5000万円以上1億円未満	10,887	10,030	9,928	4.0	3.9	3.5	22.7	22.1	22.8
1億円以上3億円未満	5,508	4,911	5,221	2.0	1.9	1.9	34.2	33.2	35.3
3億円以上10億円未満	3,133	2,861	3,048	1.1	1.1	1.1	39.7	36.3	38.9
10億円以上50億円未満	1,699	1,567	1,668	0.6	0.6	0.6	46.1	41.2	45.2
50億円以上	1,265	1,181	1,131	0.5	0.5	0.4	56.6	54.7	53.4
資本金階級	全国								
	会社企業数			構成比					
	平成26年	平成24年	平成21年	平成26年	平成24年	平成21年			
総数	1,750,071	1,706,470	1,805,545	100.0	100.0	100.0			
300万円未満	109,009	74,885	75,921	6.2	4.4	4.2			
300万円以上500万円未満	605,406	609,711	700,016	34.6	35.7	38.8			
500万円以上1000万円未満	224,896	214,636	232,192	12.9	12.6	12.9			
1000万円以上3000万円未満	578,309	587,021	642,401	33.0	34.4	35.6			
3000万円以上5000万円未満	71,154	69,905	70,767	4.1	4.1	3.9			
5000万円以上1億円未満	48,014	45,294	43,478	2.7	2.7	2.4			
1億円以上3億円未満	16,125	14,793	14,796	0.9	0.9	0.8			
3億円以上10億円未満	7,893	7,877	7,834	0.5	0.5	0.4			
10億円以上50億円未満	3,685	3,801	3,689	0.2	0.2	0.2			
50億円以上	2,234	2,159	2,117	0.1	0.1	0.1			

注) 資本金不詳の企業を含むため、各資本金階級の合計が総数に一致しない場合がある。



### (3) 売上（収入）金額

会社企業の売上（収入）金額の対全国比は、「金融業、保険業」、「情報通信業」で7割を超える

#### ① 産業大分類別売上（収入）金額

産業大分類別に売上（収入）金額の対全国比をみると、多くの産業で3割を超えている。特に「金融業、保険業」が83.7%、「情報通信業」が77.0%で7割を超える。（図7、表7）

注）売上（収入）金額は、東京都に本社等を有する企業等を対象に企業単位で集計されているため、他の道府県に所在する事業所の金額を含んでいる。

図7 産業大分類別売上（収入）金額の対全国比

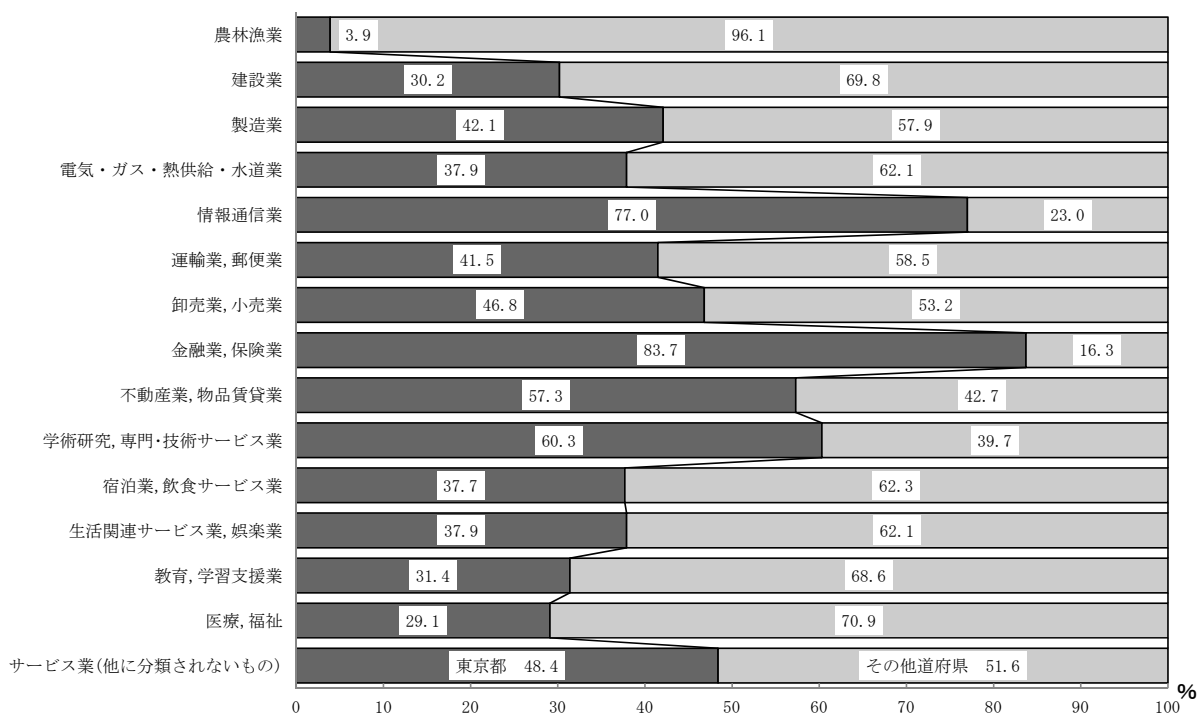


表7 産業大分類別売上（収入）金額

産業大分類	全 国		東京都			その他道府県		
	会社企業数	売上(収入)金額	会社企業数	売上(収入)金額	対全国比	会社企業数	売上(収入)金額	対全国比
		百万円		百万円	%		百万円	%
農林漁業	17,615	3,141,738	323	122,985	3.9	17,292	3,018,753	96.1
鉱業、採石業、砂利採取業	1,151	2,124,494	69	x	-	1,082	x	-
建設業	264,830	85,449,437	24,267	25,783,721	30.2	240,563	59,665,716	69.8
製造業	233,134	345,256,115	28,610	145,248,239	42.1	204,524	200,007,876	57.9
電気・ガス・熱供給・水道業	908	25,695,837	107	9,749,973	37.9	801	15,945,864	62.1
情報通信業	34,622	46,963,116	13,571	36,185,029	77.0	21,051	10,778,087	23.0
運輸業、郵便業	46,702	52,792,712	4,337	21,930,475	41.5	42,365	30,862,237	58.5
卸売業、小売業	377,475	400,005,167	52,836	187,044,245	46.8	324,639	212,960,922	53.2
金融業、保険業	20,703	79,742,279	3,404	66,745,682	83.7	17,299	12,996,597	16.3
不動産業、物品賃貸業	140,740	33,055,547	25,266	18,940,185	57.3	115,474	14,115,362	42.7
学術研究、専門・技術サービス業	72,910	24,360,759	16,132	14,685,015	60.3	56,778	9,675,744	39.7
宿泊業、飲食サービス業	79,000	17,042,692	12,898	6,425,656	37.7	66,102	10,617,036	62.3
生活関連サービス業、娯楽業	51,414	32,170,673	8,488	12,179,952	37.9	42,926	19,990,721	62.1
教育、学習支援業	12,905	2,430,336	2,401	764,321	31.4	10,504	1,666,015	68.6
医療、福祉	31,398	3,516,346	3,455	1,022,163	29.1	27,943	2,494,183	70.9
複合サービス事業	73	2,787,025	5	x	-	68	x	-
サービス業(他に分類されないもの)	74,753	24,841,872	10,444	12,025,678	48.4	64,309	12,816,194	51.6

注1) 会社企業数は、必要な事項の数値が得られた会社企業を対象として集計されたものである。

注2) 売上（収入）金額は、東京都に本社等を有する企業を対象に企業単位で集計しているため、他の道府県に所在する事業所の金額を含んでいる。

注3) その他道府県の数値は全国から東京都を差し引いた数値とした。