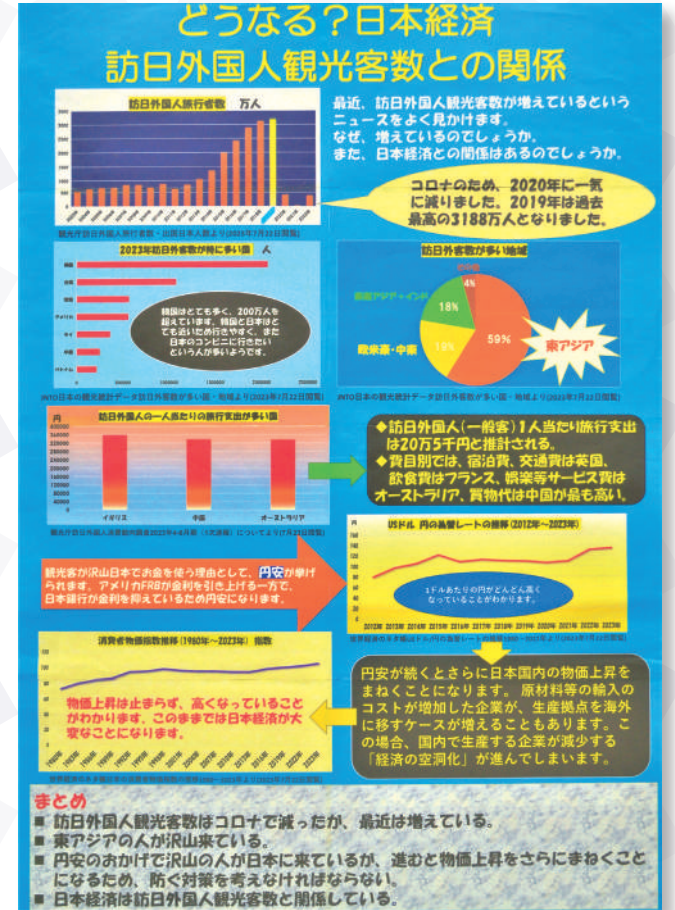
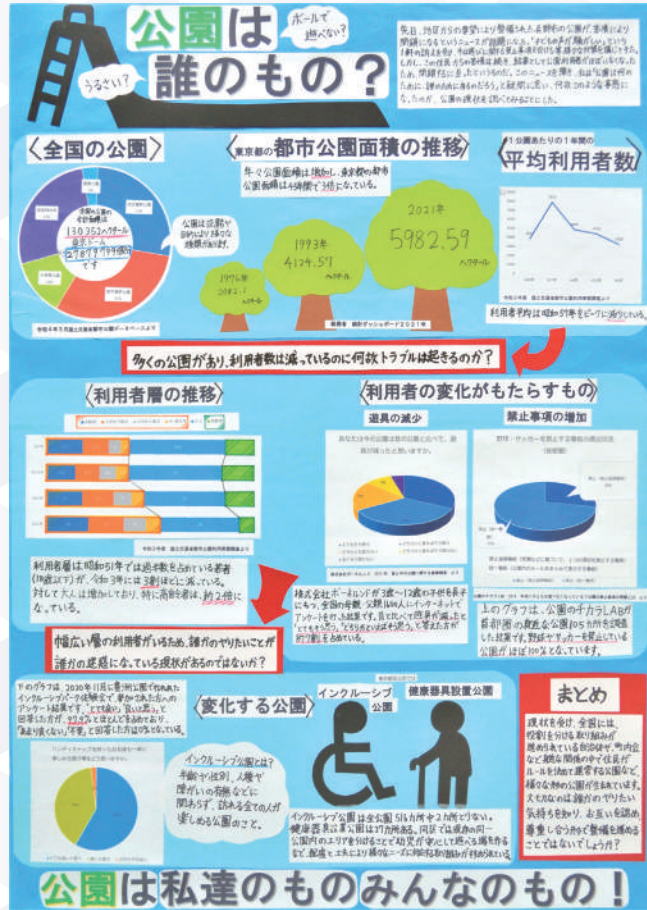
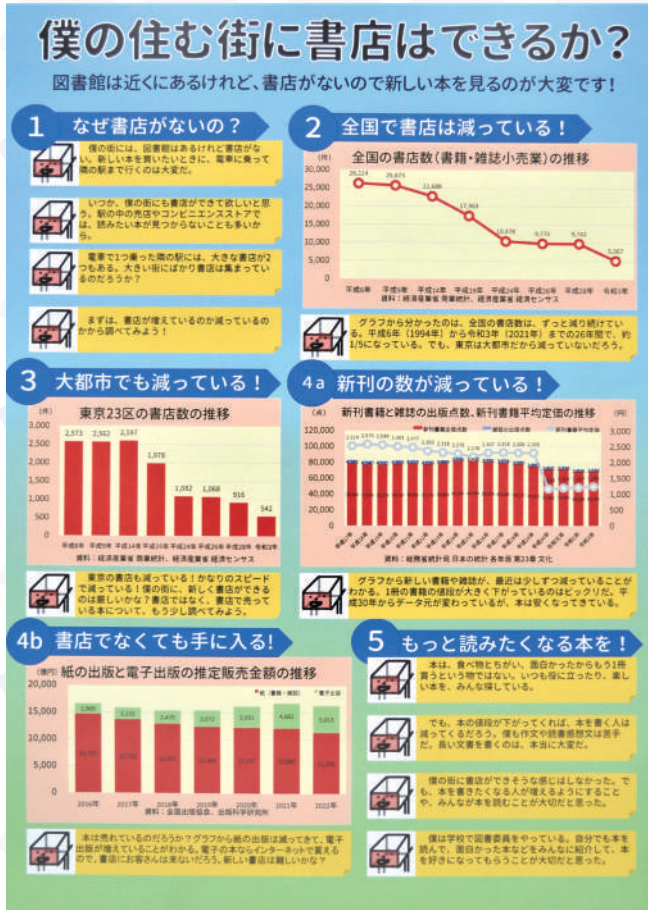




# 第71回 東京都統計グラフコンクール入賞作品 (パソコン統計グラフの部)



東京都知事賞

東京都教育委員会賞

東京私立中学高等学校協会会長賞

## 僕の住む街に書店はできるか?

鈴木 研一さん (墨田区立中和小学校 6年)

それぞれのグラフに読み方や解説が書いてあり、まとめもあるので、伝えたいことが良くわかります。

## 公園は誰のもの?

箕田 朔岳郎さん (成城中学校 3年)

パソコンで作ったグラフと、手書きのポスターを上手に組み合わせています。

## どうなる? 日本経済 訪日外国人観光客数との関係

鈴木 梨華子さん (大妻中野中学校 3年)

矢印を上手に使って、グラフの順序を示しているの、一目でわかりやすいポスターとなっています。

# 12月

2024 December

日 Sunday	月 Monday	火 Tuesday	水 Wednesday	木 Thursday	金 Friday	土 Saturday
1	2	3	4	5	6	7
8	9	10	11	12	13	14
15	16	17	18	19	20	21
22	23	24	25	26	27	28
29	30	31	1	2	3	4

1月 2025 January

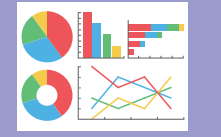
29	30	31	1	2	3	4
5	6	7	8	9	10	11
12	13	14	15	16	17	18
19	20	21	22	23	24	25
26	27	28	29	30	31	1

2月 2025 February

26	27	28	29	30	31	1
2	3	4	5	6	7	8
9	10	11	12	13	14	15
16	17	18	19	20	21	22
23	24	25	26	27	28	1

## 11月の答え

③22回 (総務省統計局HP 令和2年国勢調査 調査の概要より) 第1回目の調査は大正9年で、その後は5年ごとに調査が行われ、令和2年調査は21回目、実施100年目の節目となりました。



国勢調査 日本の人口と世帯の実態を明らかにすることを目的に、日本に住んでいるすべての人、世帯を対象に5年に一度行われる最も重要な統計調査です。次回は、2025年10月1日を調査期日として実施します。