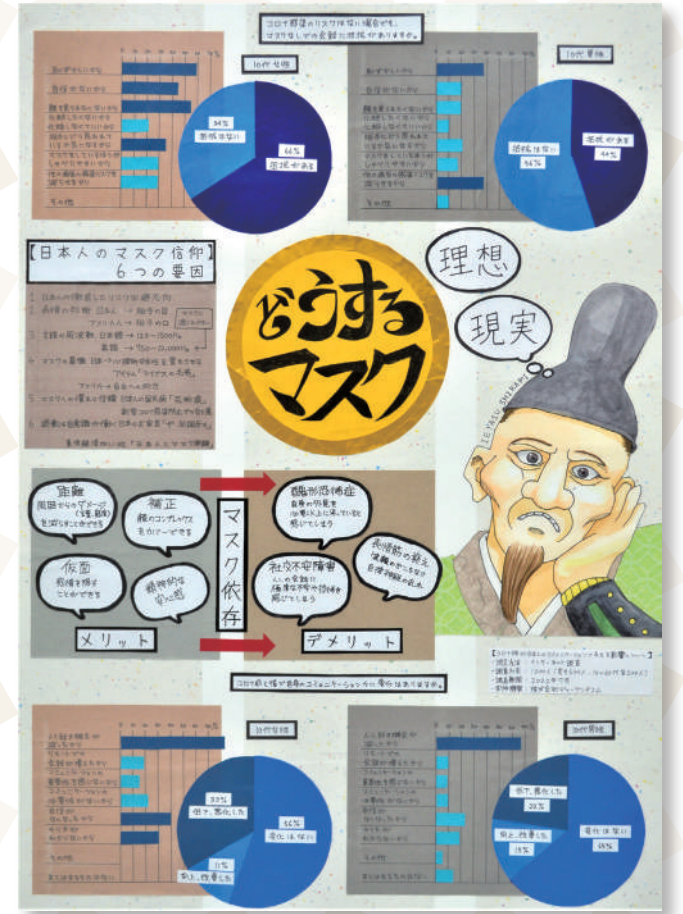
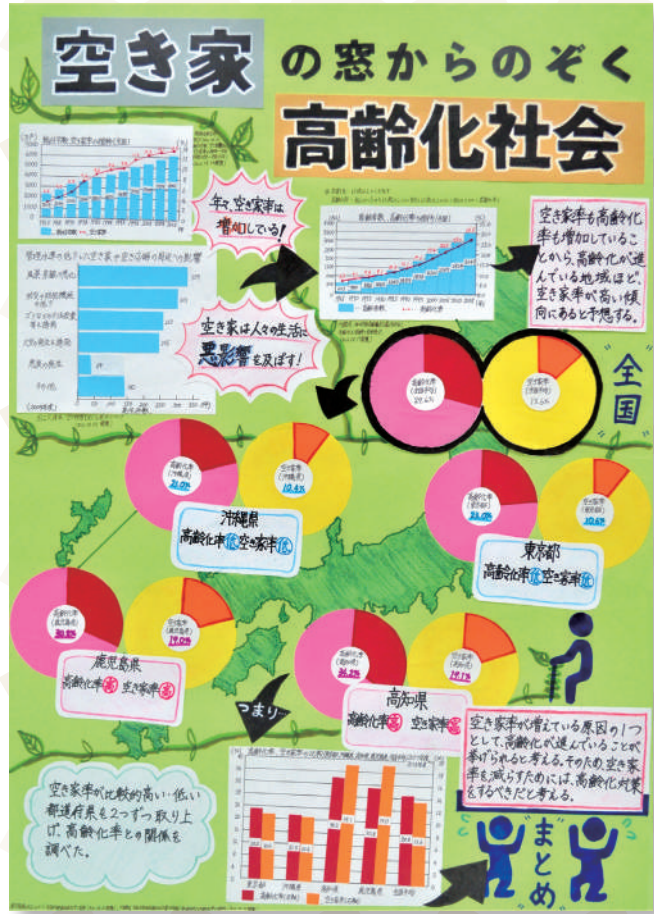




第71回 東京都統計グラフコンクール入賞作品 (第4部)



入選

入選

入選

空き家の窓からのぞく高齢化社会

小越 彩葉さん 岩波 祐希さん
下坂 仁子さん

(東京学芸大学附属国際中等教育学校 2年)

▶ 公的統計を利用して、納得できるまとめを導いていると思います。

青春の裏にあるものとは? ~中学運動部の実態~

隈本 篤洋さん

(成城中学校 3年)

▶ 中学教員の勤務実態、部活動に対する意識など、様々な統計を活用して上手にまとめています。

どうするマスク

松林 歩実さん

(桜美林中学校 3年)

▶ コロナ禍によるコミュニケーション力の変化という面白い視点で、ユニークだと思います。

9月

2024 September

日 Sunday	月 Monday	火 Tuesday	水 Wednesday	木 Thursday	金 Friday	土 Saturday
1	2	3	4	5	6	7
8	9	10	11	12	13	14
15	16 敬老の日	17	18	19	20	21
22 秋分の日	23 振替休日	24	25	26	27	28
29	30	1	2	3	4	5

統計クイズ

令和3年6月1日現在の東京都内の民営事業所数は全国1位ですが、全国の約何パーセントでしょう?

- ①5.5%
- ②7.5%
- ③12.2%

8月の答え

③チーズ (家計調査(二人以上の世帯) 品目別都道府県庁所在地及び政令指定都市ランキング(令和2年~4年平均)より) 東京都区部の1年間のチーズの購入金額は9,367円で全国1位、牛乳は全国12位(16,524円)、ヨーグルトは全国9位(15,138円)です。

家計調査・東京都生計分析調査

世帯に家計簿を記入してもらう調査です。毎月の家計収支から生活の実態を明らかにし、経済政策などに役立てます。