

第72回

東京都統計グラフコンクール のお知らせ

東京都では、毎年「東京都統計グラフコンクール」を実施しています。都内在住・在学・在勤の小学生以上の方ならどなたでも応募できます。ふるってご応募ください。

第72回グラフコンクールの募集要項は令和6年6月下旬掲載します。

<https://www.toukei.metro.tokyo.lg.jp/kidsc/kc-1gracon.htm>

応募締切

令和6年9月上旬

規 格

B2判 (72.8cm x 51.5cm)

応募資格

第1部

小学1、2年生の手描きの部

第2部

小学3、4年生の手描きの部

第3部

小学5、6年生の手描きの部

第4部

中学生の手描きの部

第5部

小中学生のPCの部(新設)

第6部

高校生以上の手描き・PCの部(組替え)



統計グラフコンクール

※第72回から応募部門
が変更になるので、
ご注意ください。

第71回東京都統計グラフコンクールではこのような作品が入賞しています



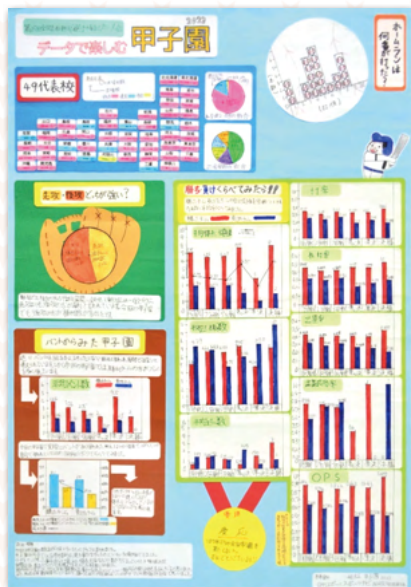
東京都知事特別賞

【グラフで見よう 選挙の現状】



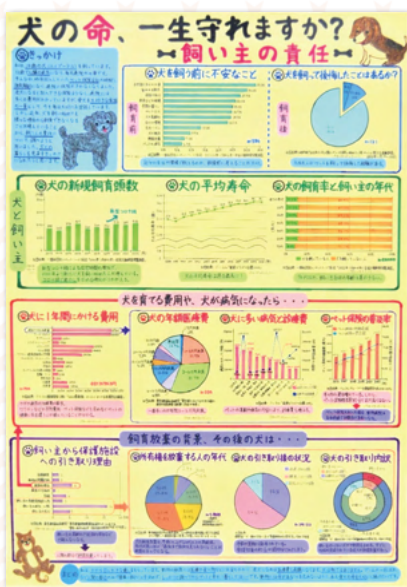
第1部 東京都知事賞

【なんでかぶらないの？ヘルメット】



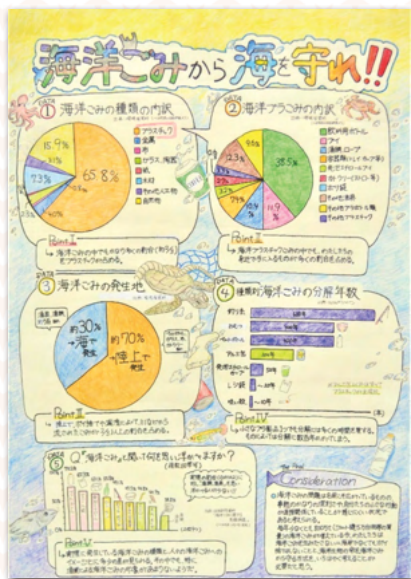
第2部 東京都知事賞

【第105回全国高校野球選手権記念大会
データで楽しむ甲子園2023】



第4部 東京都知事賞

【犬の命、一生守れますか?
-飼い主の責任-】



第5部 東京都知事賞

【海洋ごみから海を守れ!!】



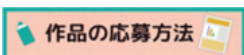
パソコン統計グラフの部 東京都知事賞

【僕の住む街に書店はできるか?】

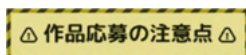
ホームページ「東京都の統計」 キッズコーナーのご案内

統計グラフコンクール

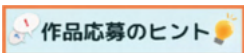
統計グラフコンクールの募集要領や、応募にあたっての注意事項、今までの入賞作品が掲載されています。



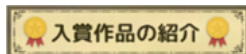
応募方法の詳細は、
こちらからご確認ください。



応募前の最終確認に利用できる「チェックリスト」を掲載しています。
作品応募の前に、ご確認ください。



統計グラフの作成に役立つ情報を掲載しています。
統計グラフを作る際の参考にしてください。



これまでの入賞作品を掲載しています。

統計クイズに挑戦

統計調査についてクイズ形式で紹介しています。



統計カレンダー

「統計カレンダー」全ページの PDF ファイルが掲載されています。


統計カレンダー-2024

各ページをクリックすると、拡大表示ができます。
また、各ページをダウンロードすることもできますので、ご利用ください。

画像: (PDFファイル)



キッズコーナー

LINEで共有 

お知らせ

- 令和5年11月30日 [令和4年統計カレンダーを掲載しました。](#)
- 令和5年11月10日 [第7回東京都統計グラフコンクール入賞作品を掲載しました。](#)
- 令和5年9月28日 [統計データ・グラフフェアの開催について](#)

統計グラフコンクールに参加しよう

「東京都統計グラフコンクール」は、東京都が実施しているコンクールで観察したことや調べたことを表した「統計グラフ」の内容を競うコンクールです。



統計についてまなぼう



くらしと統計

[東京都をグラフで見よう！](#)

統計カレンダー

[グラフコンクールの作品も見られるよ！](#)

まなぼう統計

[小学校4年から中学生の方は「まなぼう統計」から統計全般について、学ぶことができます。](#)

全国から見た東京都

項目	東京都	全国	順位	年次(平成、令和)
土地・気象				
面積	2,200km ²	377,975km ²	45位	5.10.1
住宅				
持ち家住宅率	45.0%	61.2%	46位	30.10.1
専用住宅の1住宅当たり延べ面積	65.18m ²	92.06m ²	47位	30.10.1
人口・世帯				
人口総数(推計)	1403.8万人	12494.7万人	1位	4.10.1
外国人人口	59.6万人	307.5万人	1位	4.12.31
転入者数(住民基本台帳による他府県との移動人口)	45.4万人	254.5万人	1位	5年
転出者数(住民基本台帳による他府県との移動人口)	38.6万人	254.5万人	1位	5年
合計特殊出生率	1.04	1.26	47位	4年
一般世帯数	722万世帯	5570万世帯	1位	2.10.1
一般世帯の1世帯当たり人員	1.92人	2.21人	47位	2.10.1
労働				
有効求人倍率	1.49	1.28	-	4年平均
一人平均月間現金給与額(事業所規模30人以上)	48.1万円	38.0万円	-	4年平均
一人平均月間総実労働時間(事業所規模30人以上)	145.0時間	143.2時間	-	4年平均
完全失業率	2.6%	2.6%	-	4年平均
家計				
1世帯当たり1か月間の世帯の勤め先収入 [二人以上の世帯のうち勤労者世帯]	63.5万円	56.4万円	-	4年平均
1世帯当たり1か月間の消費支出 [二人以上の世帯のうち勤労者世帯]	35.0万円	32.1万円	-	4年平均
医療・衛生・環境				
病院数	629施設	8,156施設	1位	4.10.1
自然公園面積	79,895ha	5,605,074ha	29位	5.3.31
物価				
都道府県別消費者物価地域差指数(総合)(全国平均=100)	104.7	100.0	1位	4年
都民経済計算				
都内総生産(名目GDP)	109兆6千億円	537兆6千億円	-	2年度
事業所				
事業所数(民営事業所のみ)※業務内容等不詳を除く	62.8万事業所	515.6万事業所	1位	3.6.1
従業者数(民営事業所のみ)※業務内容等不詳を除く	959.2万人	5795.0万人	1位	3.6.1
農林水産業				
農業産出額	218億円	9.0兆円	47位	4年
工業				
製造品出荷額等(全事業所)	7兆2千億円	303兆6千億円	15位	3年
卸売業・小売業・サービス業				
年間商品販売額(卸売業・小売業)	180兆9千億円	539兆8千億円	1位	3年
財政				
一般会計歳入歳出予算額(東京都及び国の一般会計当初予算)	8兆円	114兆4千億円	-	5年度
警察・消防				
交通事故発生件数	3.0万件	30.1万件	1位	4年
刑法犯認知件数	7.8万件	60.1万件	1位	4年
出火件数	3,970件	36,314件	1位	4年
出火率(人口1万人当たりの出火件数)	2.88	2.88	30位	4年

令和6年3月発行

編集・発行：東京都総務局統計部調整課

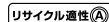
〒163-8001 東京都新宿区西新宿二丁目8番1号 都庁第二本庁舎8階北側

電話 代 表：03-5321-1111/内線25-435・436

ダイヤルイン：03-5388-2516

デザイン・印刷：株式会社シンソークリエイト

印刷番号(5/68)



石油系溶剤を
含まないインキを
使用しています。
この印刷物は、印刷廃材の順へ
リサイクルできます。